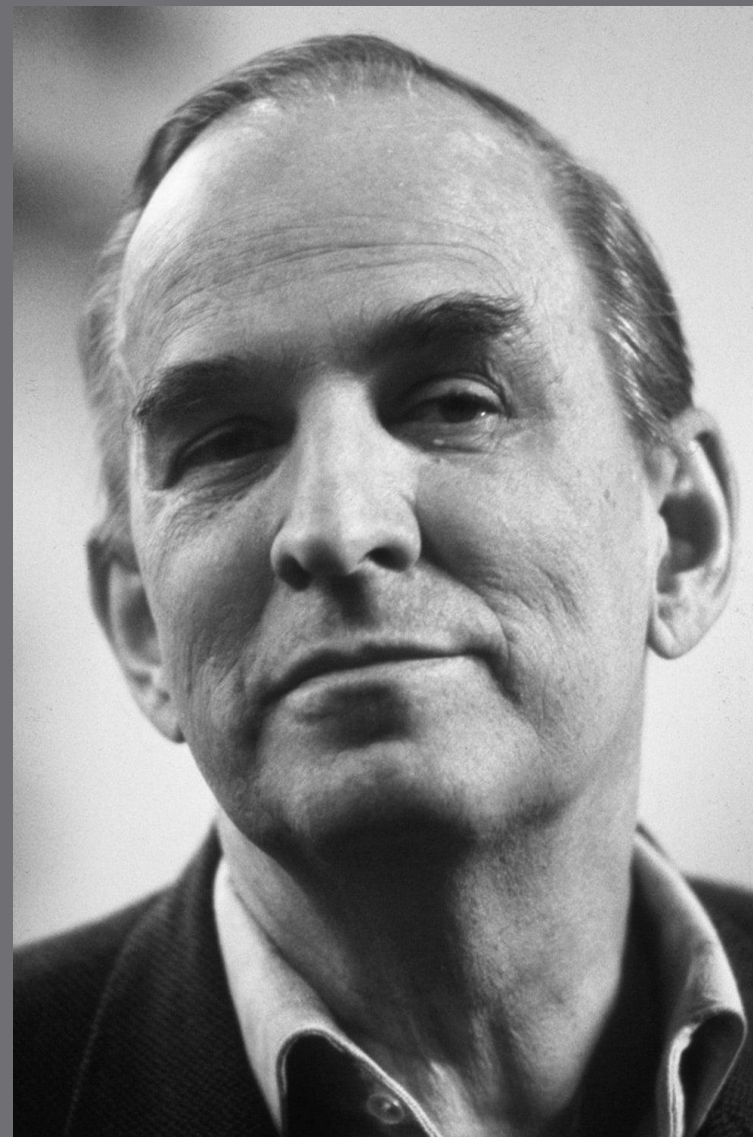


Проект
индивидуального
жилого дома для
Ингмара Бергмана



Работу выполнила студент группы б1 дарс-21 Шигаева Екатерина

Руководители: Перфилов С.А. и Черемисова А.В.

Ингмар Бергман

Всемирно признанный режиссер театра и кинематографа, «флагман» авторского кино, сценарист и писатель, при жизни ставший классиком.

А еще Бергман — блестящий продюсер, оператор и актер.

Ингмар родился в [Швеции](#), в городе [Уппсале](#) в семье [лютеранского](#) пастора Эрика Бергмана и медсестры Карин Бергман

Он создал шесть десятков фильмов и около 170 спектаклей.

руководил главным театром страны, снял фильм по сюжету фрески, пользовался успехом с постановкой оперетты, создавал сатиру на шведский госкомитет по культуре, получал «Оскары» без счета и порой вопреки регламенту Американской киноакадемии.

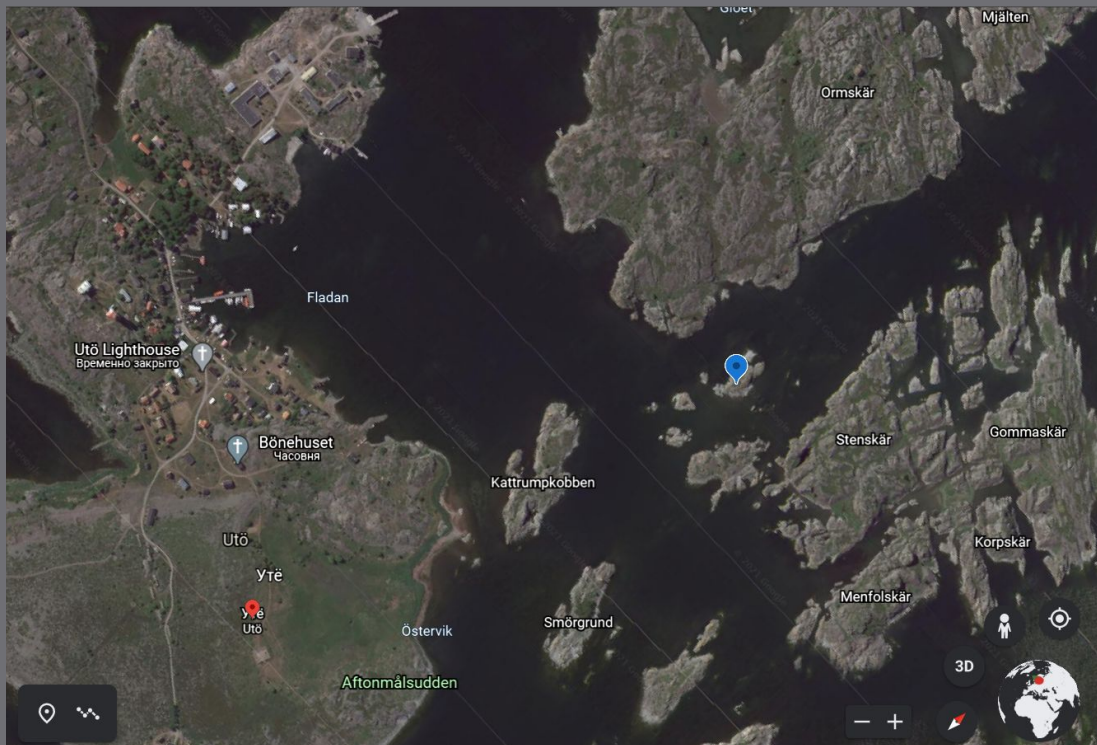
Обладал едким чувством юмора и редким чувством трагичности человеческого существования.



Бергман был женат пять раз и стал отцом девяти детей.

Место:

частный остров около о. Утё
(небольшой остров в Балтийском море, на Аландских островах)



Генплан



Стиль:
Конструктивизм



Анализ стиля

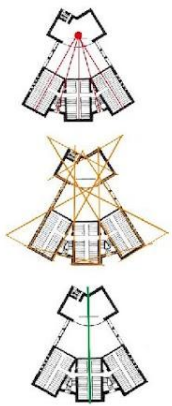
план

фасад

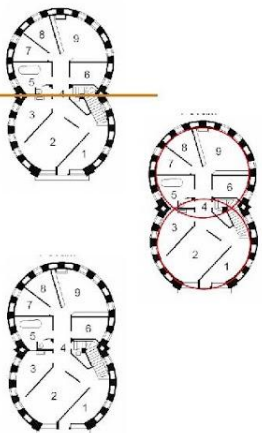
генплан

структурные оси

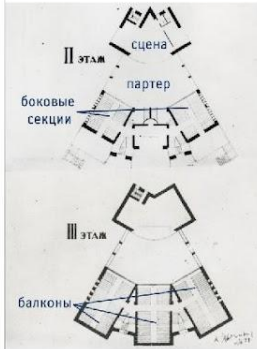
1
Архитектор Константин Мельников, 1920-е годы
дом культуры имени Русакова, Москва



2
дом архитектора мельникова в москве, 1929г



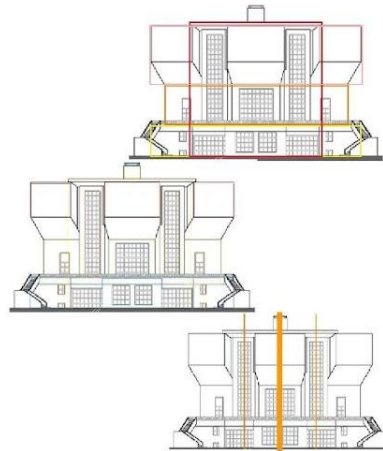
фз



опр



структурный анализ

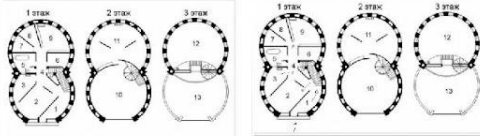
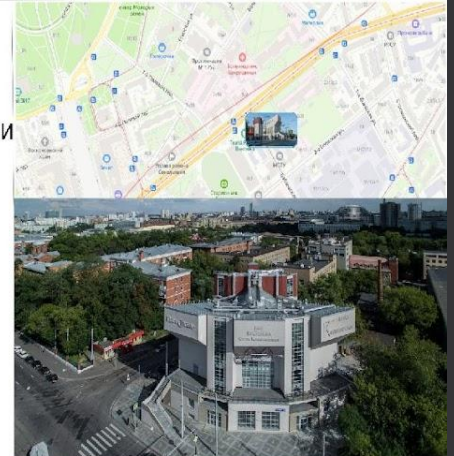


детали

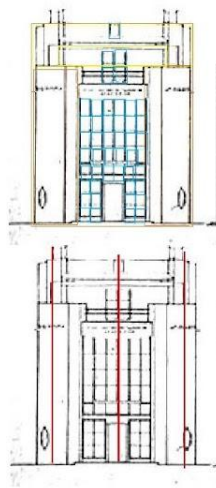


оконные переплёты
сделаны из металла
использовались
железобетонные конструкции
а также кирпич

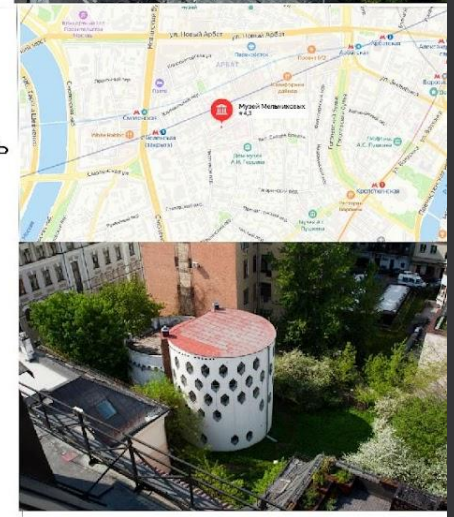
размещение в среде



- 1 — передняя
- 2 — столовая
- 3 — кухни
- 4 — коридор
- 5 — санузел
- 6 — комната хозяйки
- 7, 8 — рабочие комнаты детей
- 9 — туалетная комната
- 10 — гостиная
- 11 — спальня
- 12 — мастерская
- 13 — открытая терраса



Стены дома выложили ажурной кладкой. Причём кладка осуществлялась так, что строителям не пришлось «половинить» кирпич. Такая структура стен позволила расположить окна там, где они больше всего были необходимы.



ТЗ

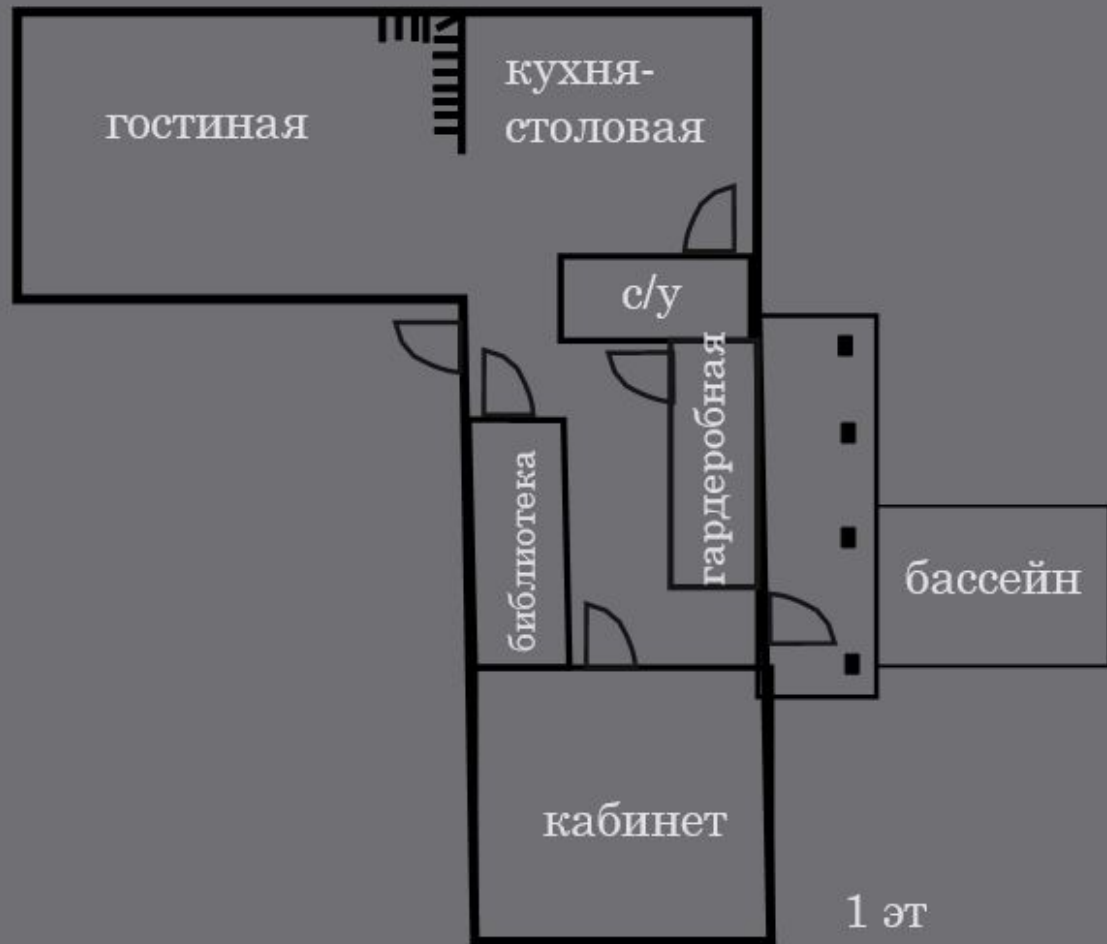
Дом:

- спальня (20м)
- 2 гостевые спальни (15м)
- гостиная (30м)
- кухня-столовая (18м)
- кабинет (20м)
- библиотека (5м)
- гардеробная(3м)
- кинозал (30м)
- ванная комната (10м)
- гостевой с/у (5,м)

Окружение:

- бассейн
- причал
- гараж для яхты
- беседка
- котельная

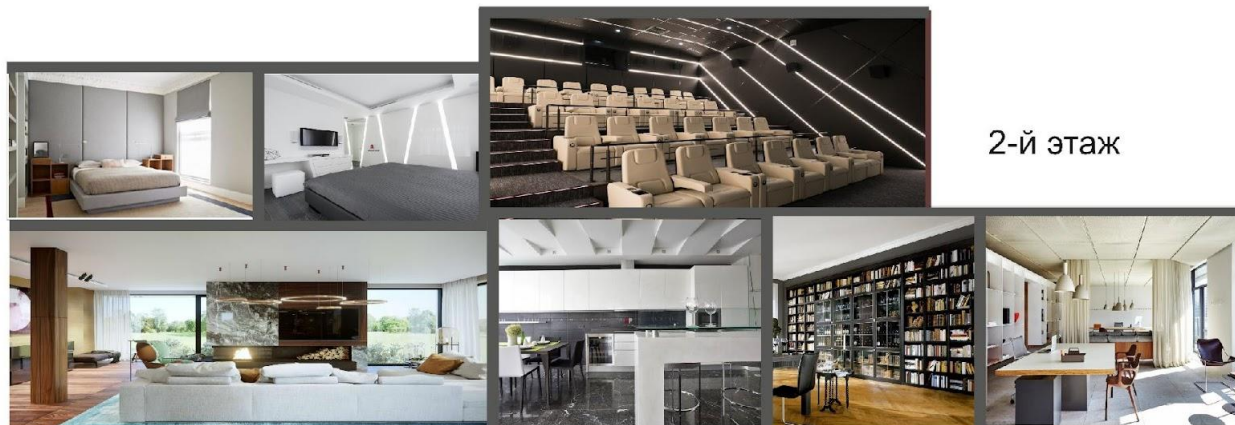
Планы



Образ обьекта



Сценарий



2-й этаж

1-й этаж