

Уральский государственный университет физической культуры

Екатеринбургский филиал

Пищеварительная система

Часть 2



В презентации используются эффекты анимации

Для продолжения просмотра каждого последующего эффекта нажимать левую клавишу мыши (или другую управляющую кнопку) не раньше, чем через 4-5 секунд

При прокручивании видеороликов идет звуковое сопровождение

Будем приветствовать желающих принять участие в совершенствовании предлагаемой презентации

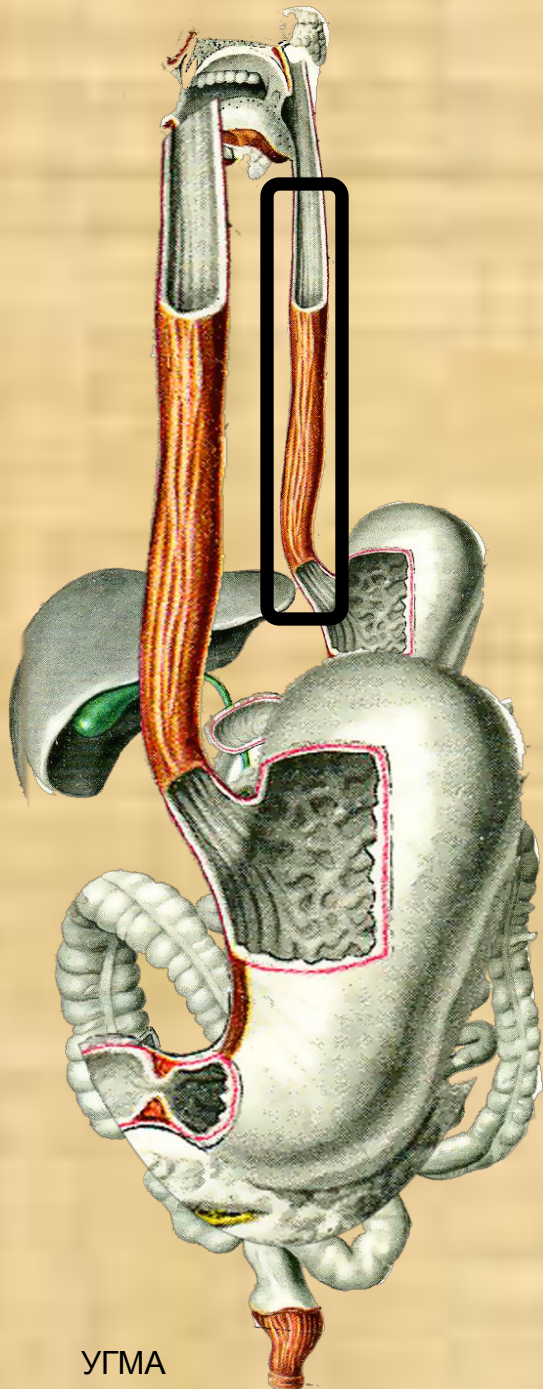
С уважением, авторы проекта

Пищевод

Представляет собой трубку по которой пища проходит из глотки в желудок.

Начинается от глотки на уровне 6 шейного позвонка, проходит через грудную клетку и заканчивается в брюшной полости.

Пищевод проходит через отверстие в диафрагме.



Пищевод

Выделяют три отдела

□ Шейный

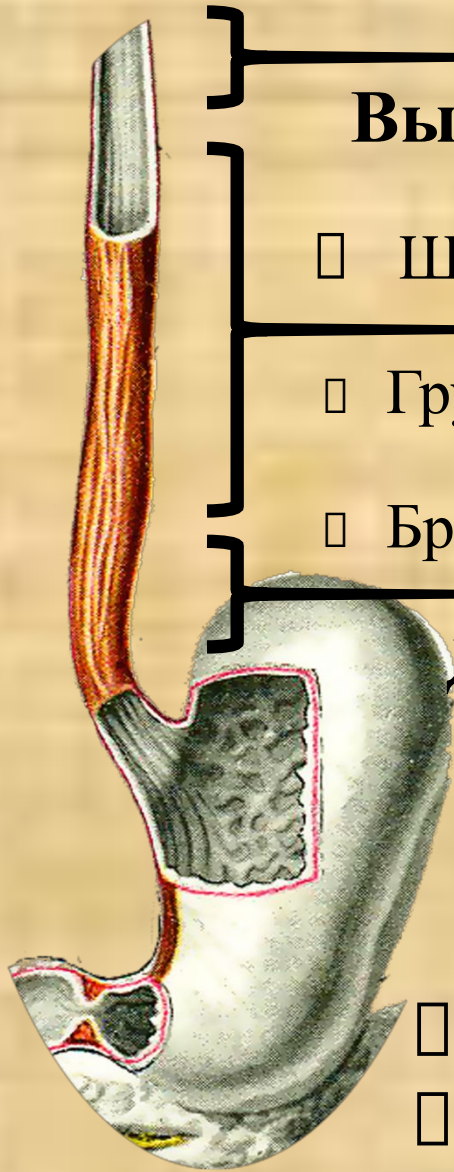
□ Грудной

□ Брюшной

Длина пищевода – 23 – 25 см.

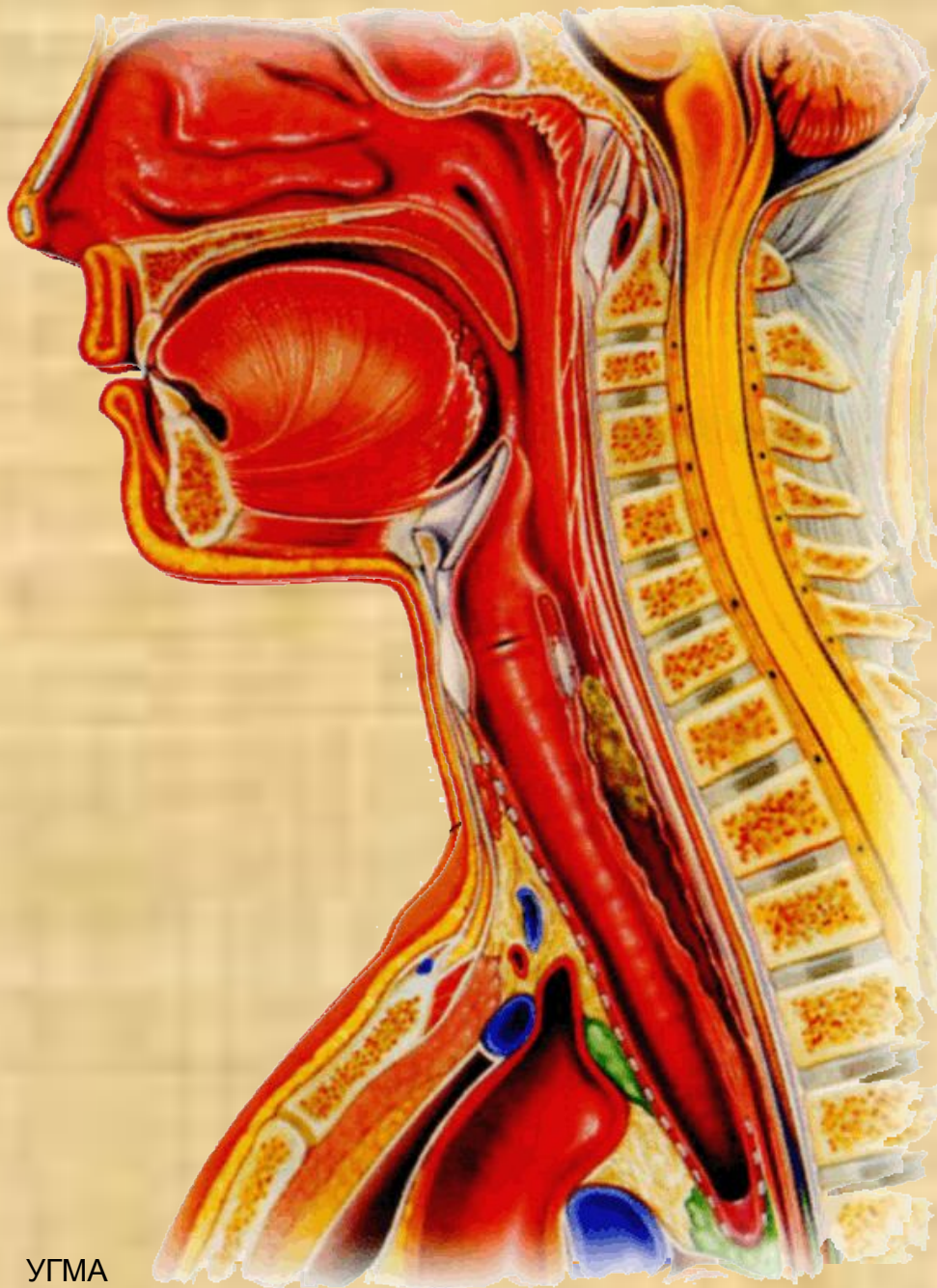
Стенка пищевода состоит из 3 слоев

- внутренний – слизистая оболочка
- средний – мышечная оболочка
- наружный – адвентиция (соед.тк)



Пищевод

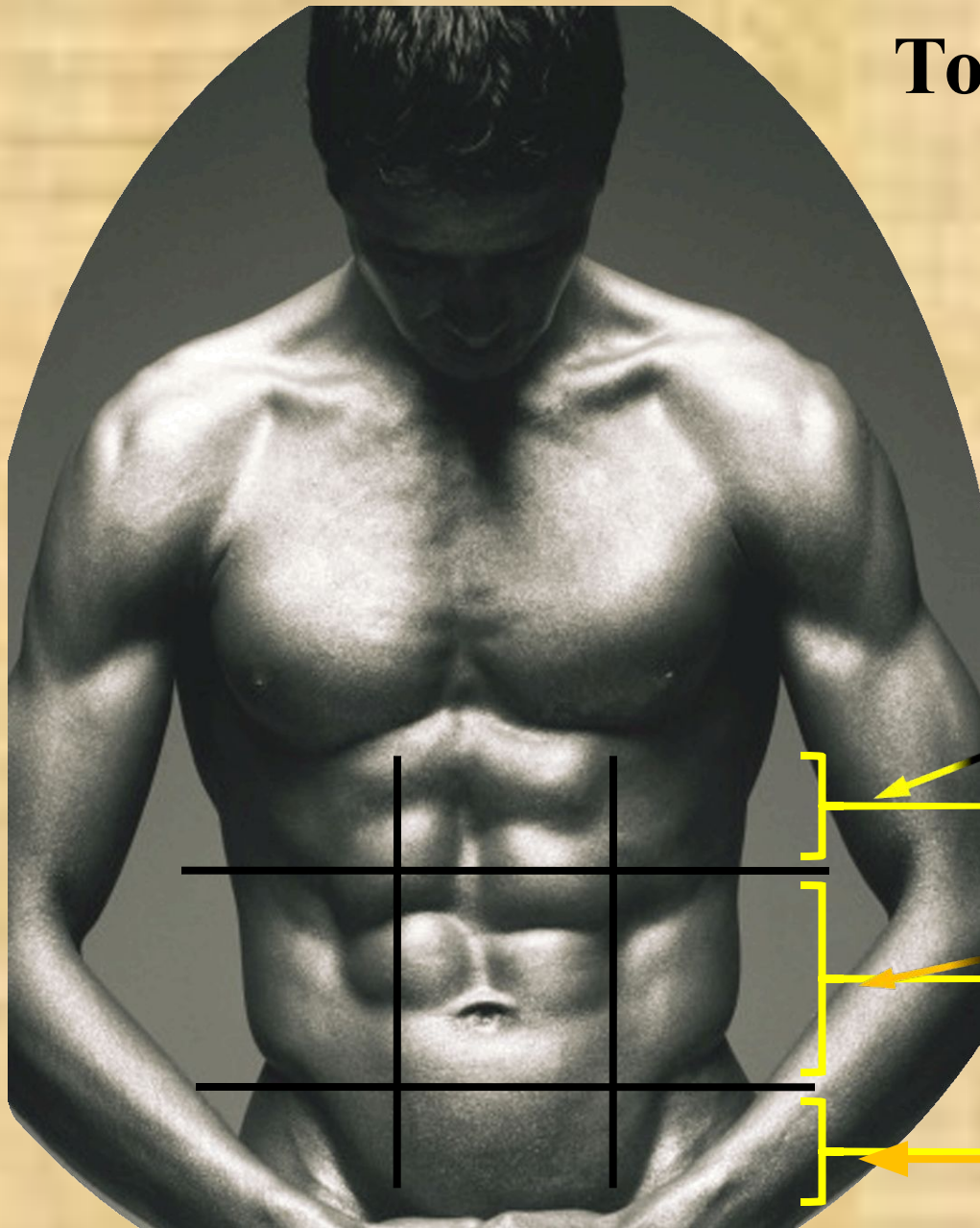
Процесс глотания





Топография передней стенки живота

Выделяют области



Надчревьe

Чревьe

Подчревьe

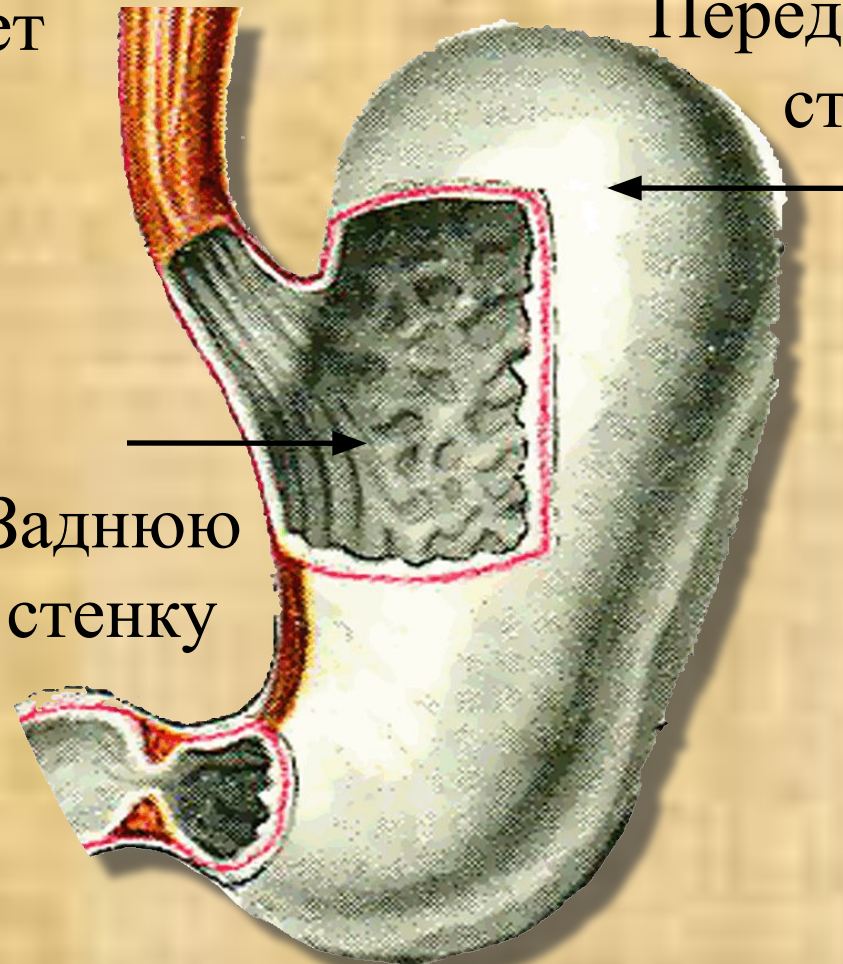
Желудок

Располагается в надчревьѐ,
преимущественно в левой
половине брюшной полости

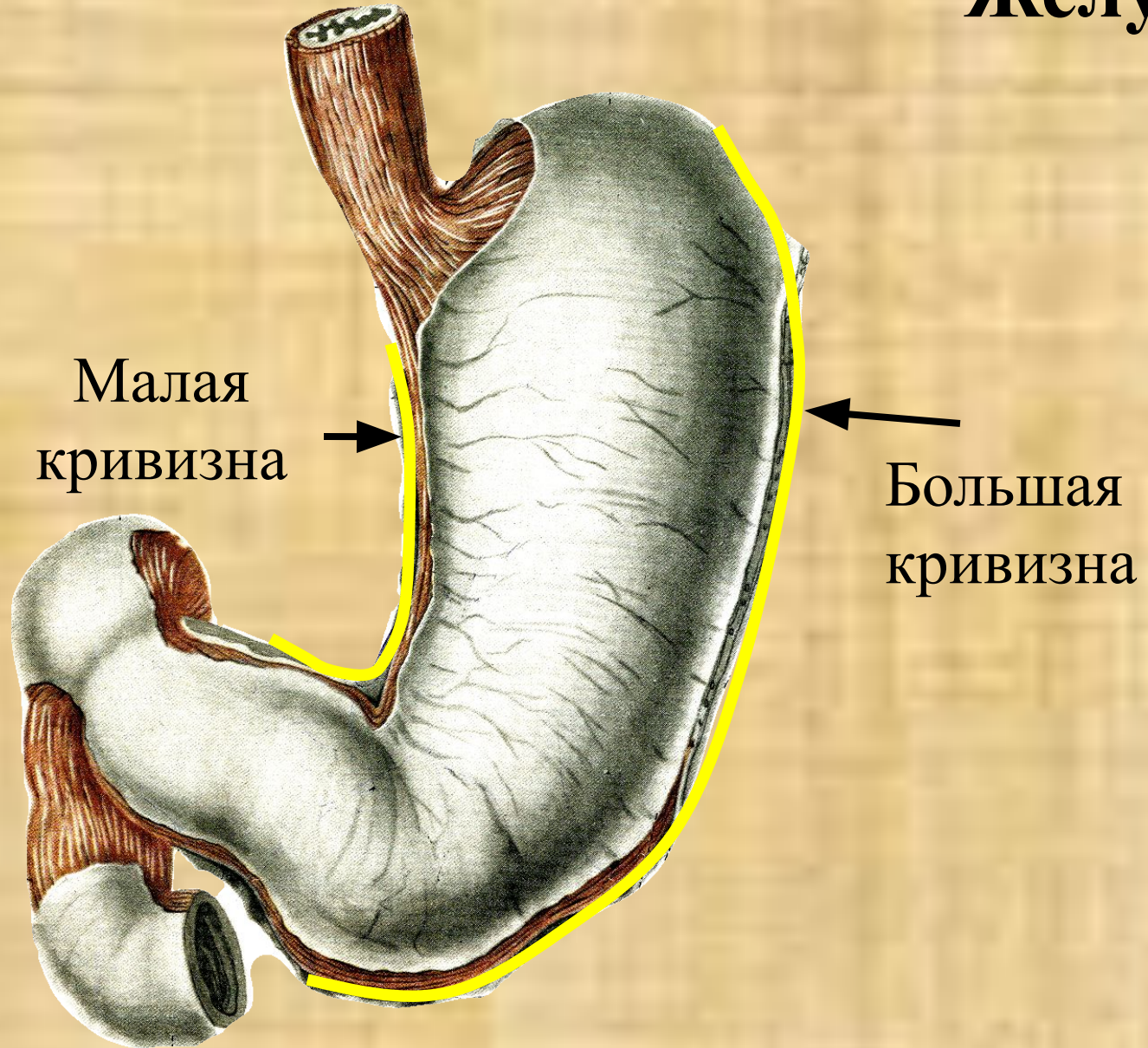
Имеет

Переднюю
стенку

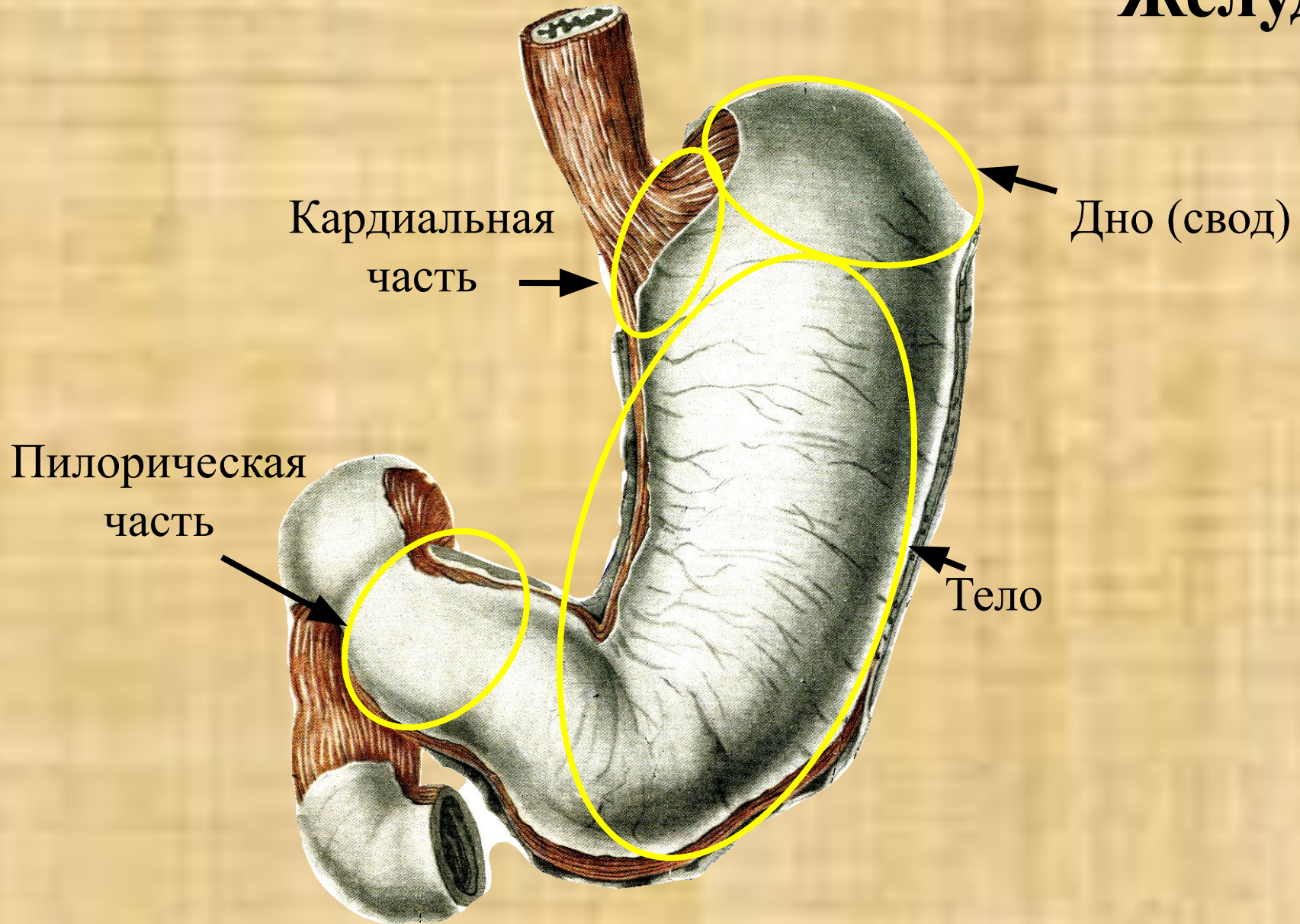
Заднюю
стенку



Желудок



Желудок

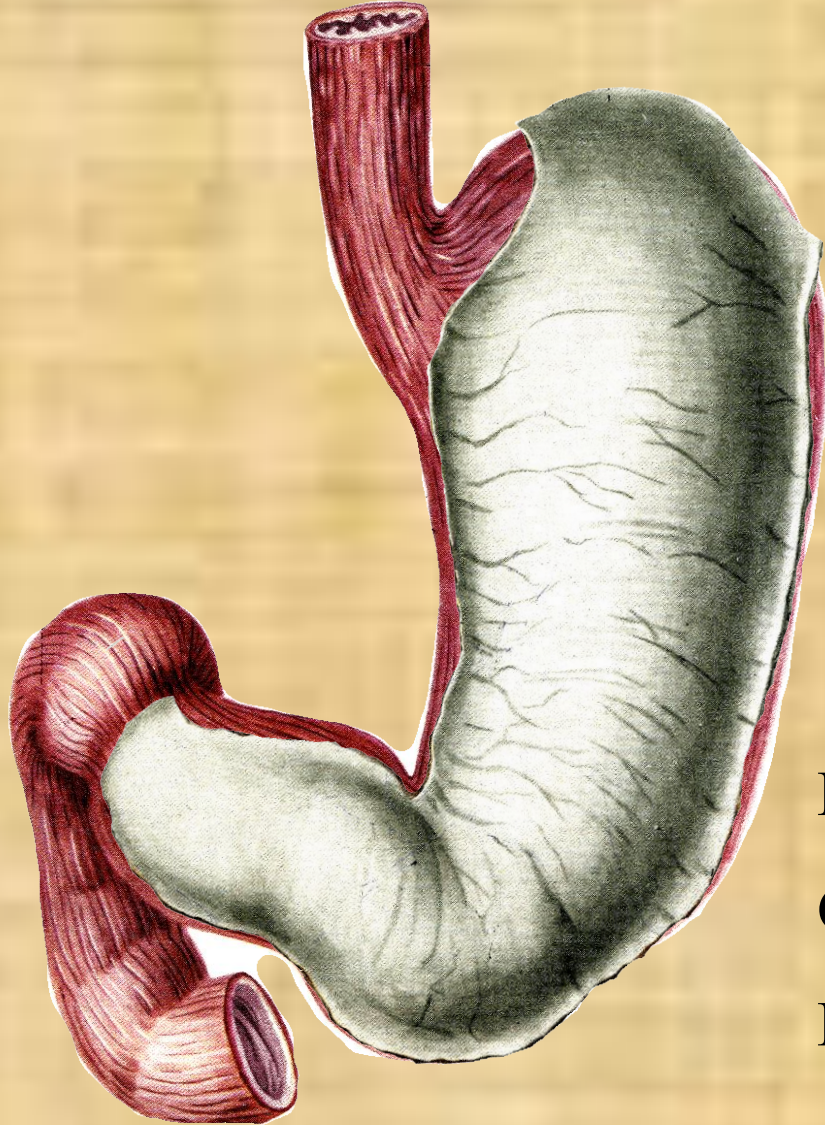


Желудок

Покрыт со всех
сторон брюшиной



Желудок



Под брюшиной (серозная оболочка) располагается мышечная оболочка

Мышечный слой состоит из гладкомышечных волокон

Мышцы располагаются слоями

Наружный слой продольный

Средний циркулярный

Внутренний косой

Желудок

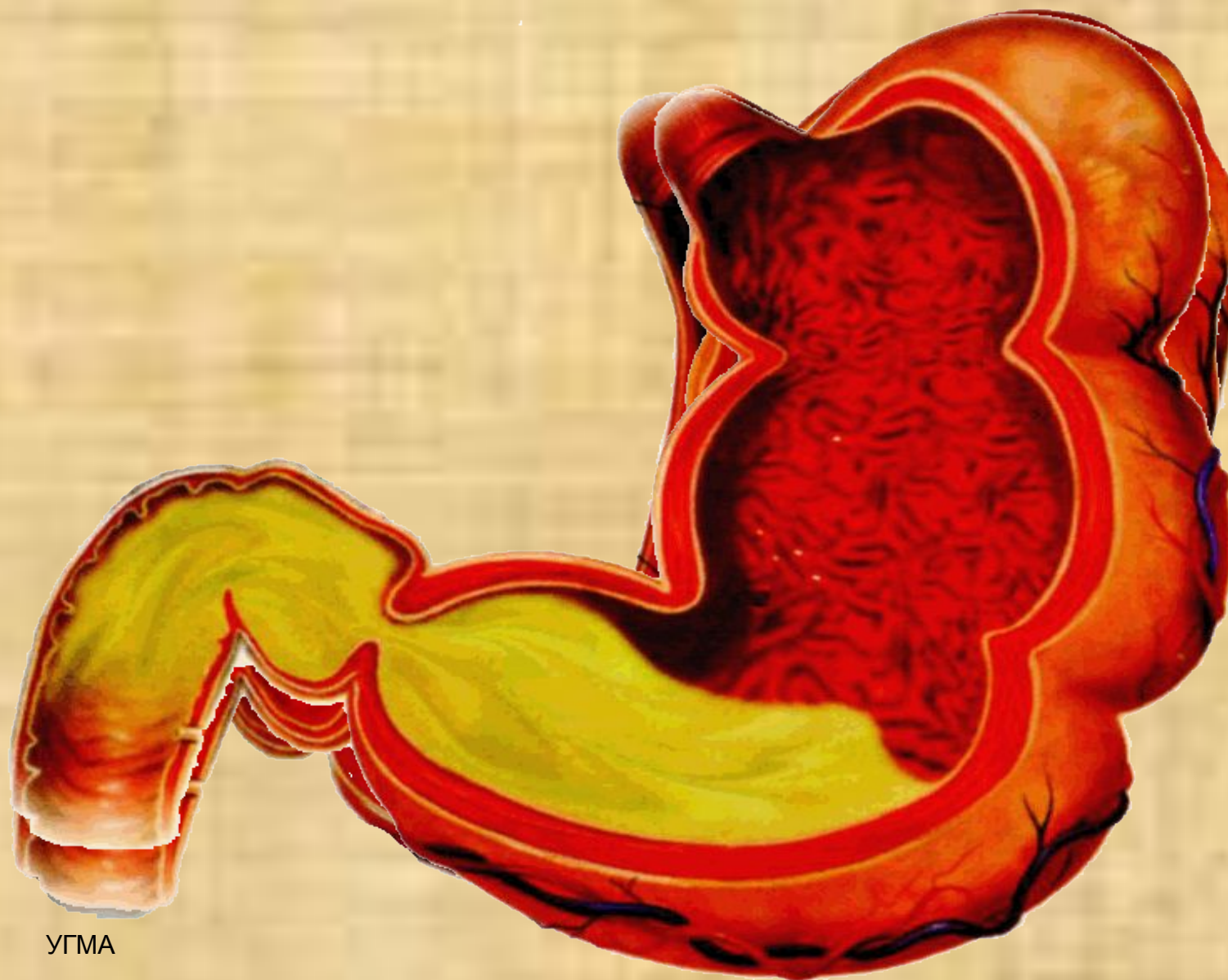
Пилорический
сфинктер



Слизистая оболочка
образует складки

В толще
располагаются
железы,
вырабатывающие
желудочный сок

Пища в желудке обрабатывается в течении 3 – 4 часов



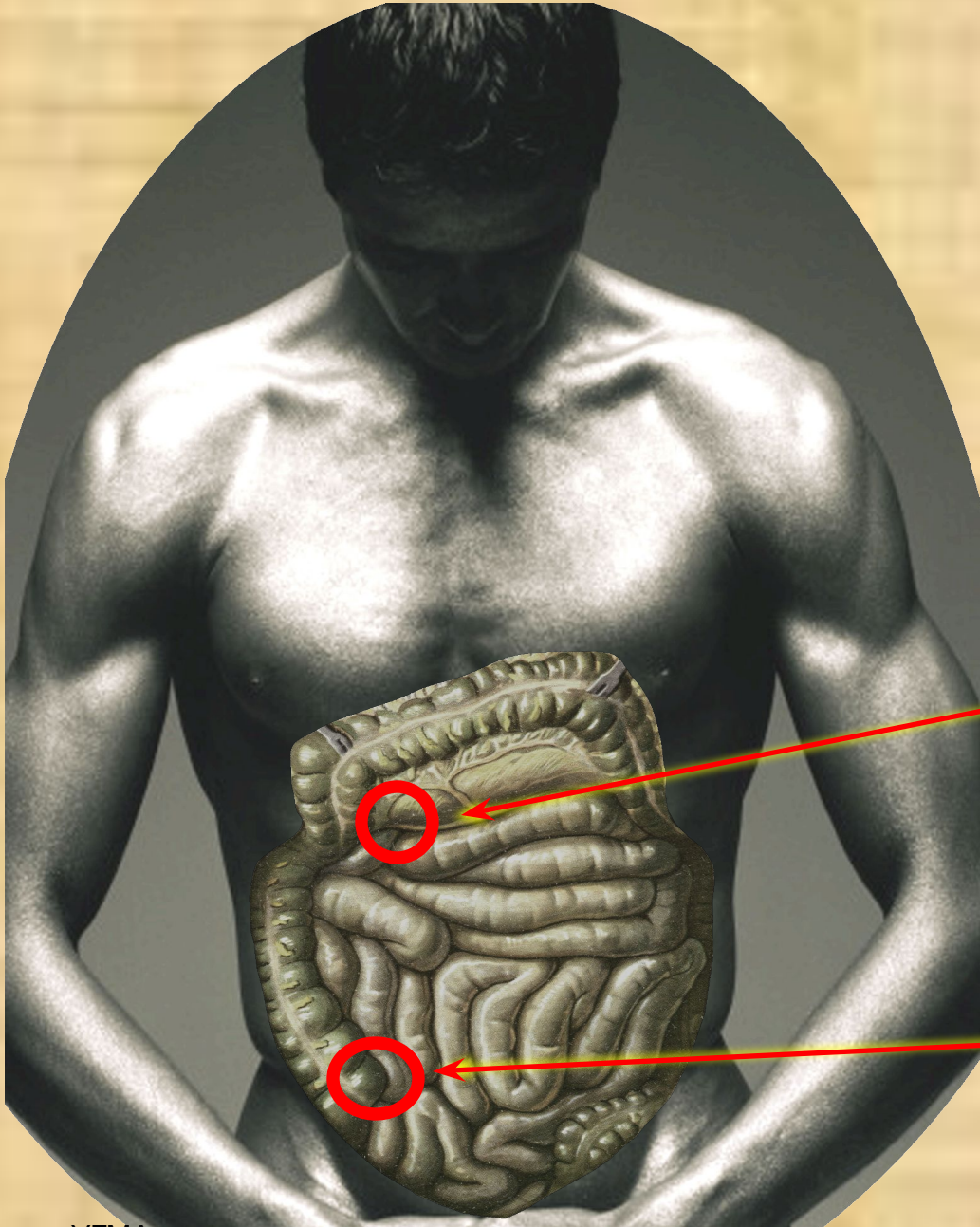
УГМА

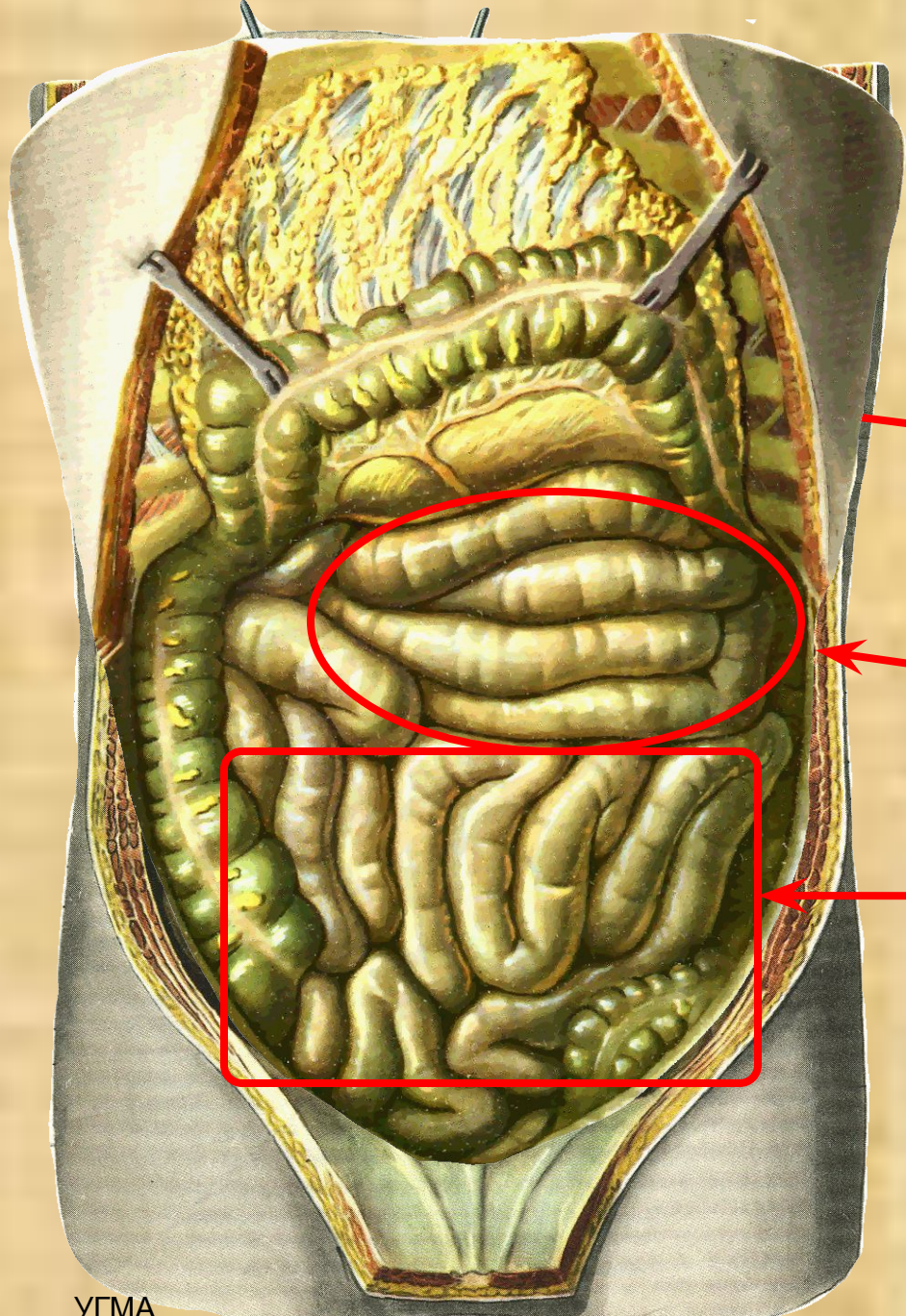
Тонкая кишка

Длина тонкой кишки 6,5 – 7 метров

Начинается от
пилорического отдела
желудка

до слепой кишки, образуя
ряд петлеобразных изгибов





В тонкой кишке
выделяют

Двенадцатиперстная
кишка

Тощая кишка

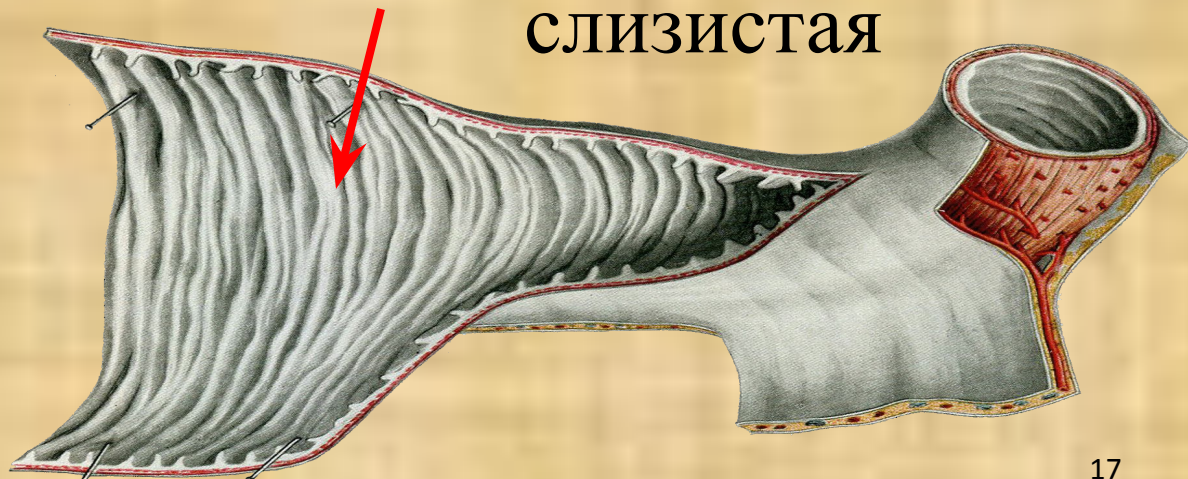
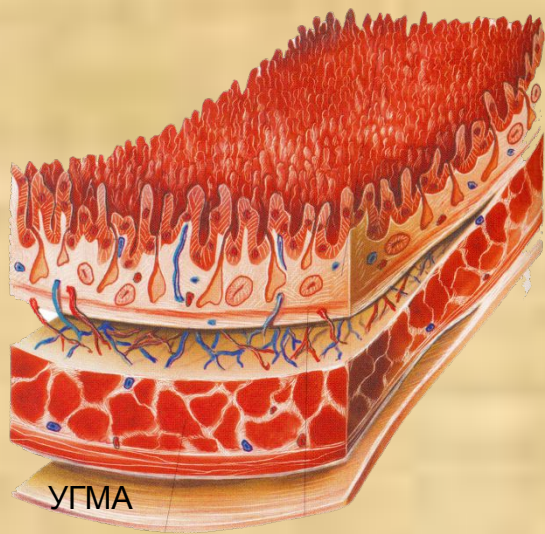
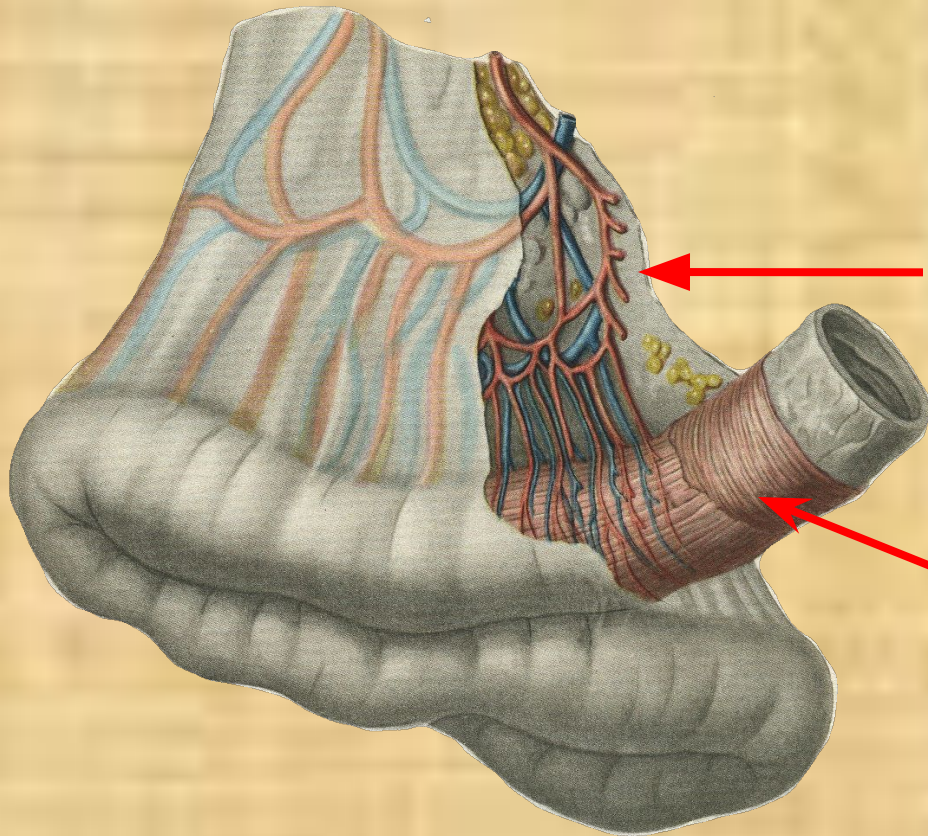
Подвздошная кишка

Строение стенки тонкой кишки

Наружный – серозный
(брюшина)

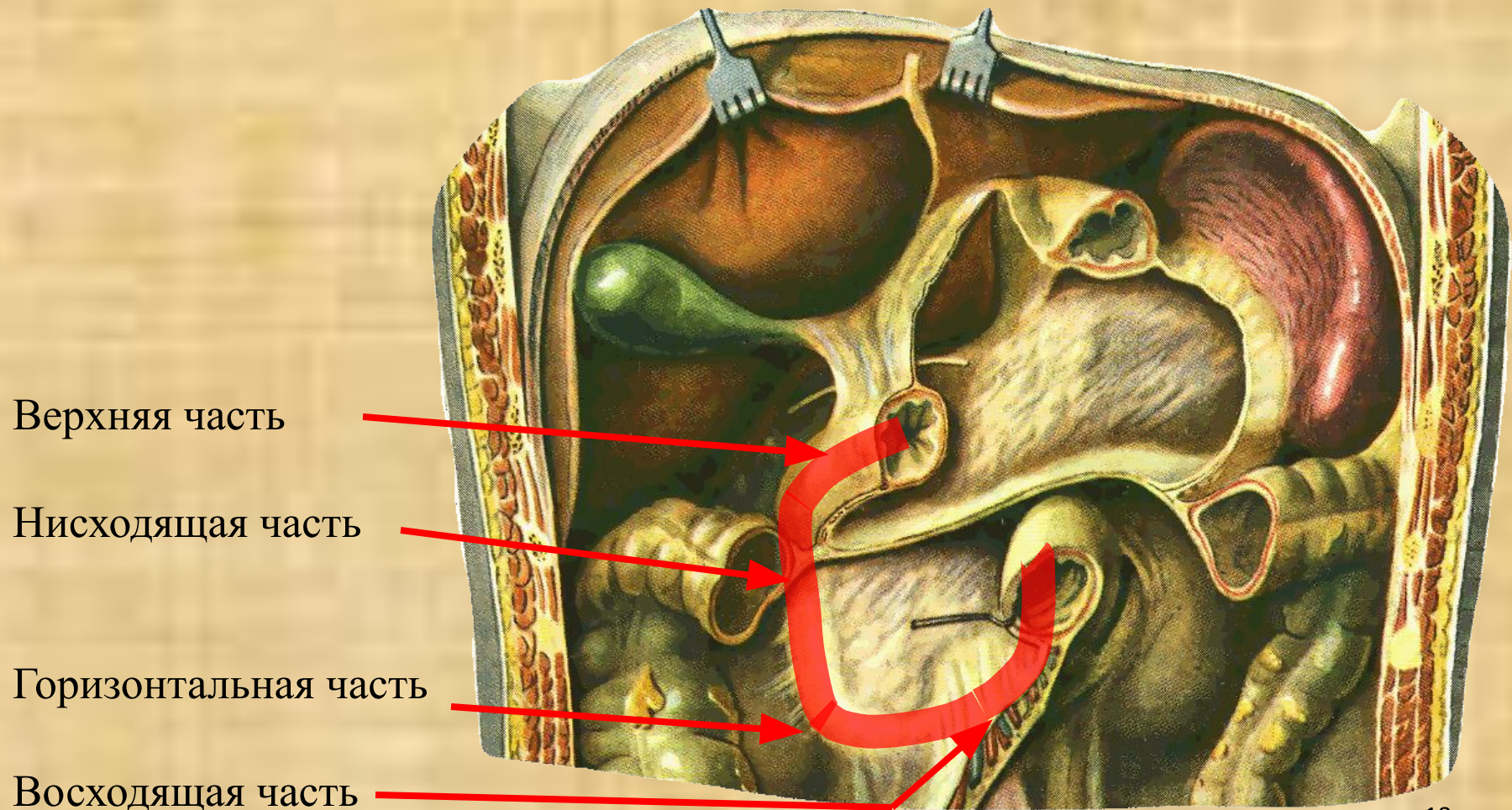
Средний слой –
мышечный

Внутренний слой –
слизистая



Двенадцатиперстная кишка

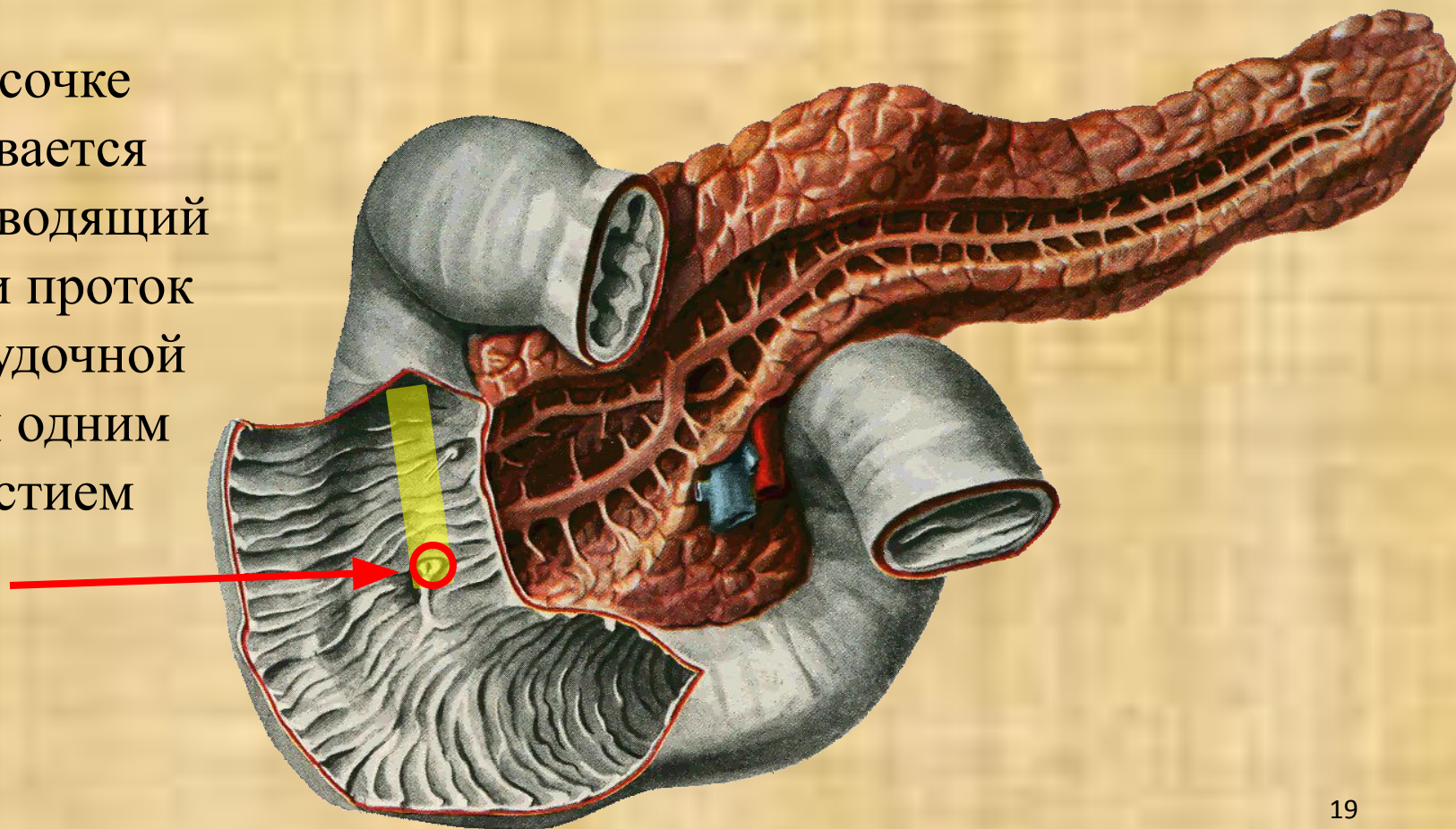
Выделяют четыре части



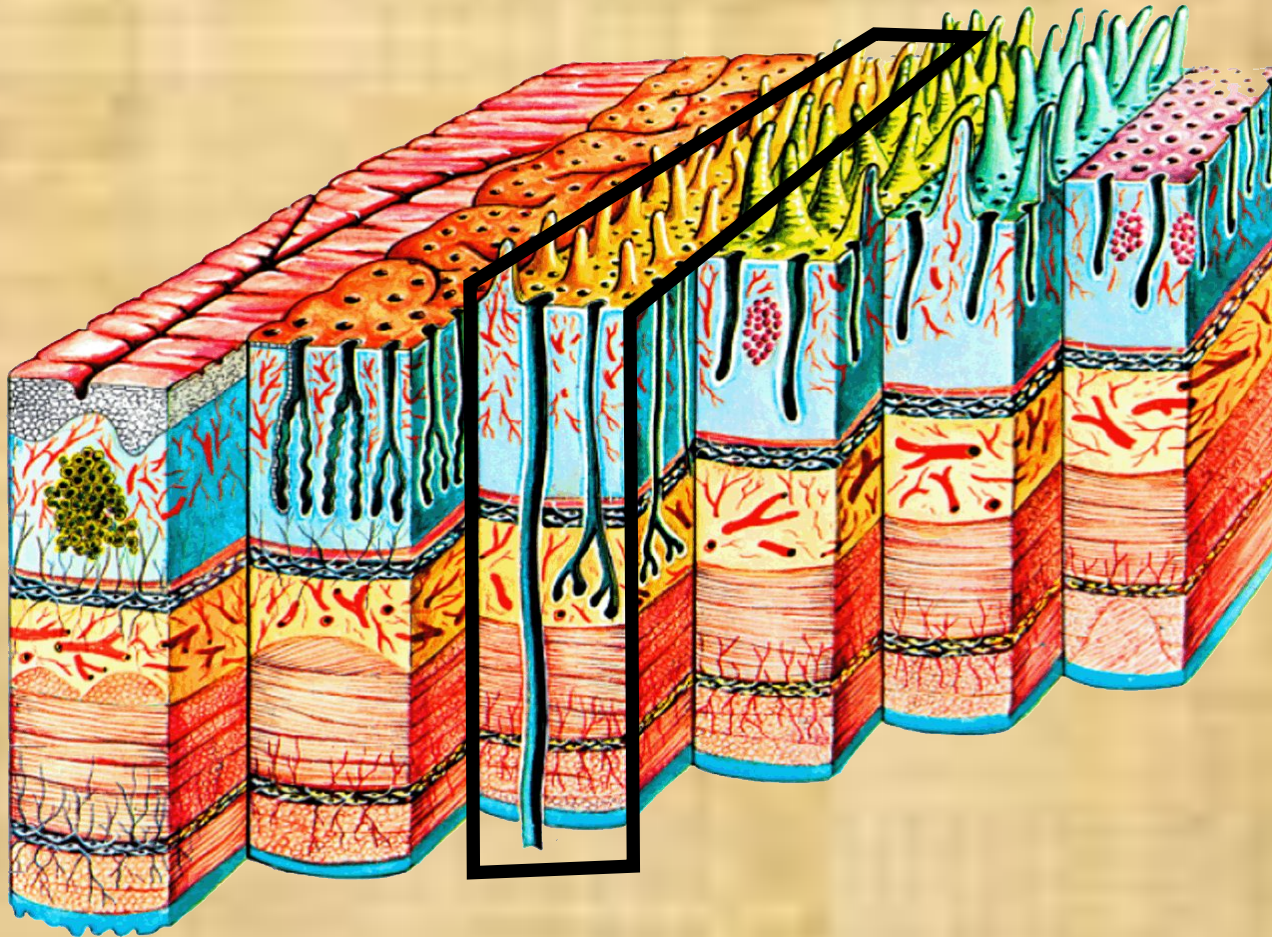
Слизистая оболочка образует циркулярные складки

На медиальной поверхности нисходящего отдела
расположена продольная складка

На сосочке
открывается
желчевыводящий
проток и проток
поджелудочной
железы одним
отверстием



Слизистая оболочка образует циркулярные складки



Тошная и подвздошная кишка

Четкой грани между ними нет



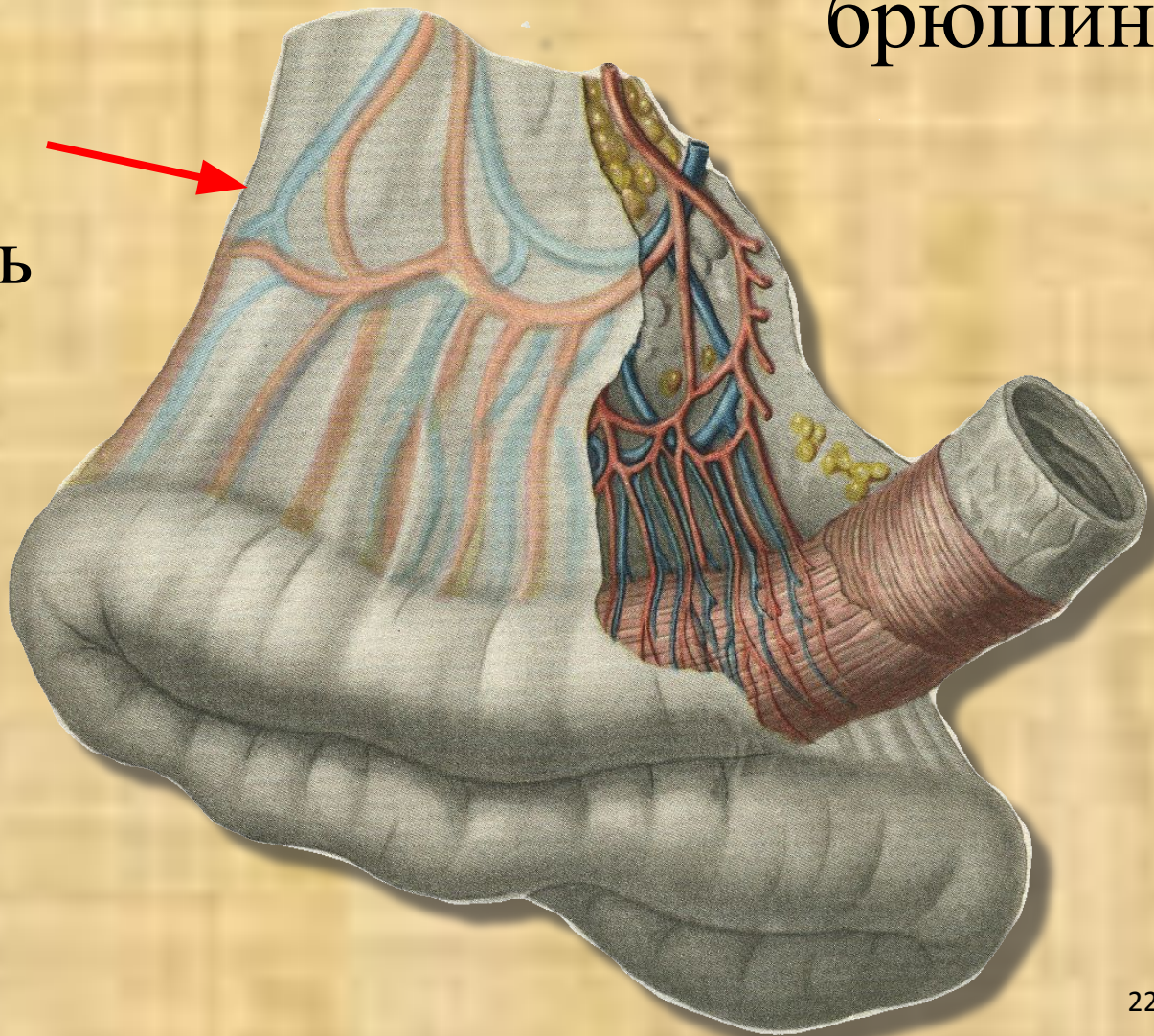
Тошная кишка

Подвздошная кишка

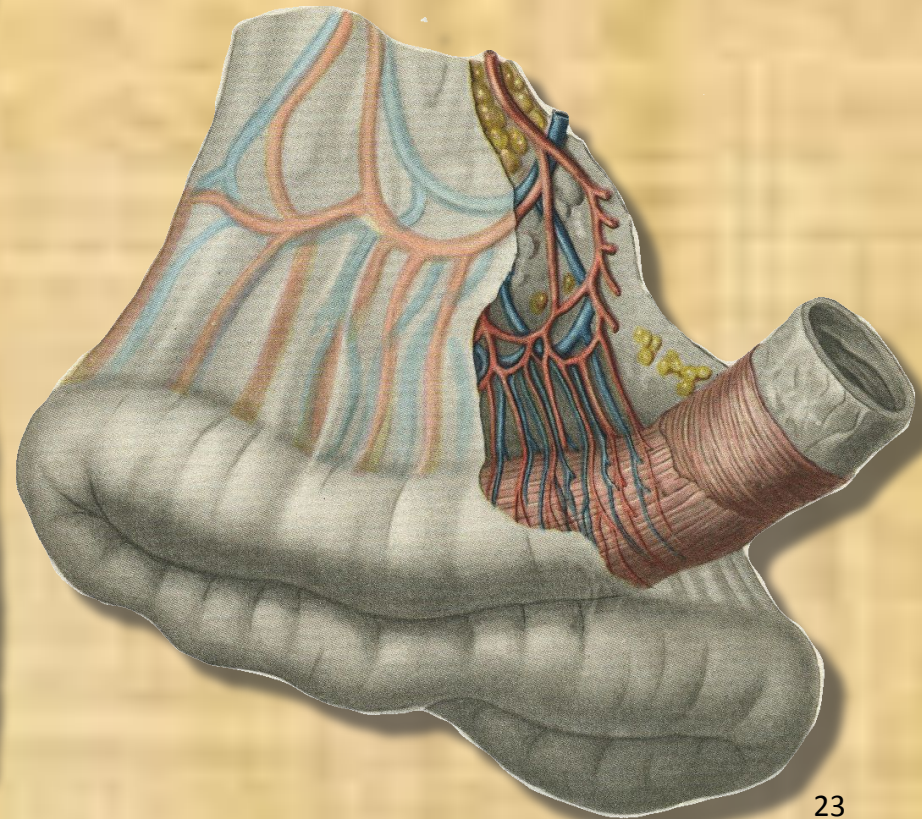
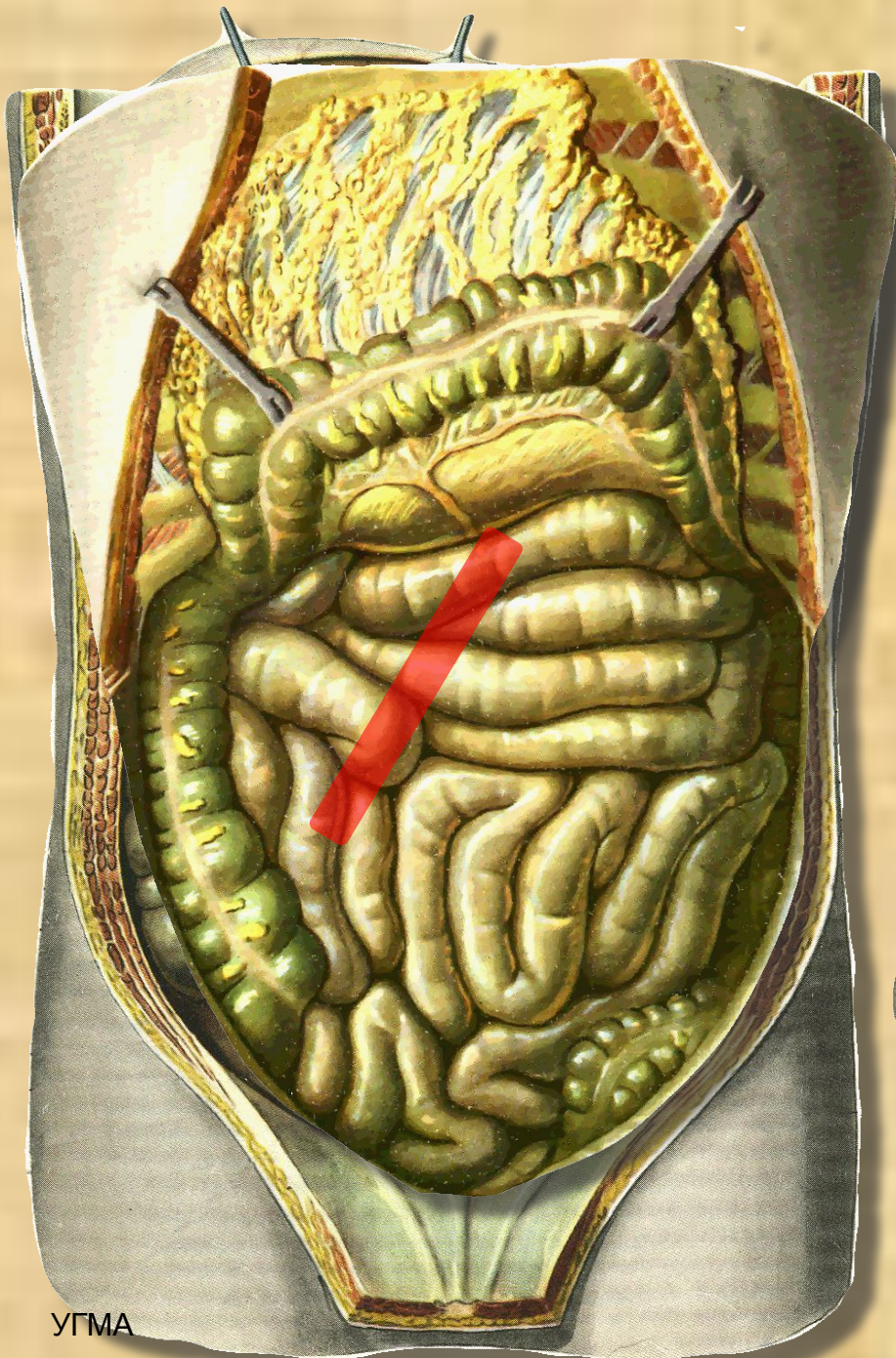
Снаружи кишка покрыта серозной оболочкой—

брюшиной

Два листка
брюшины
соединившись
вместе
называются
брыжейкой



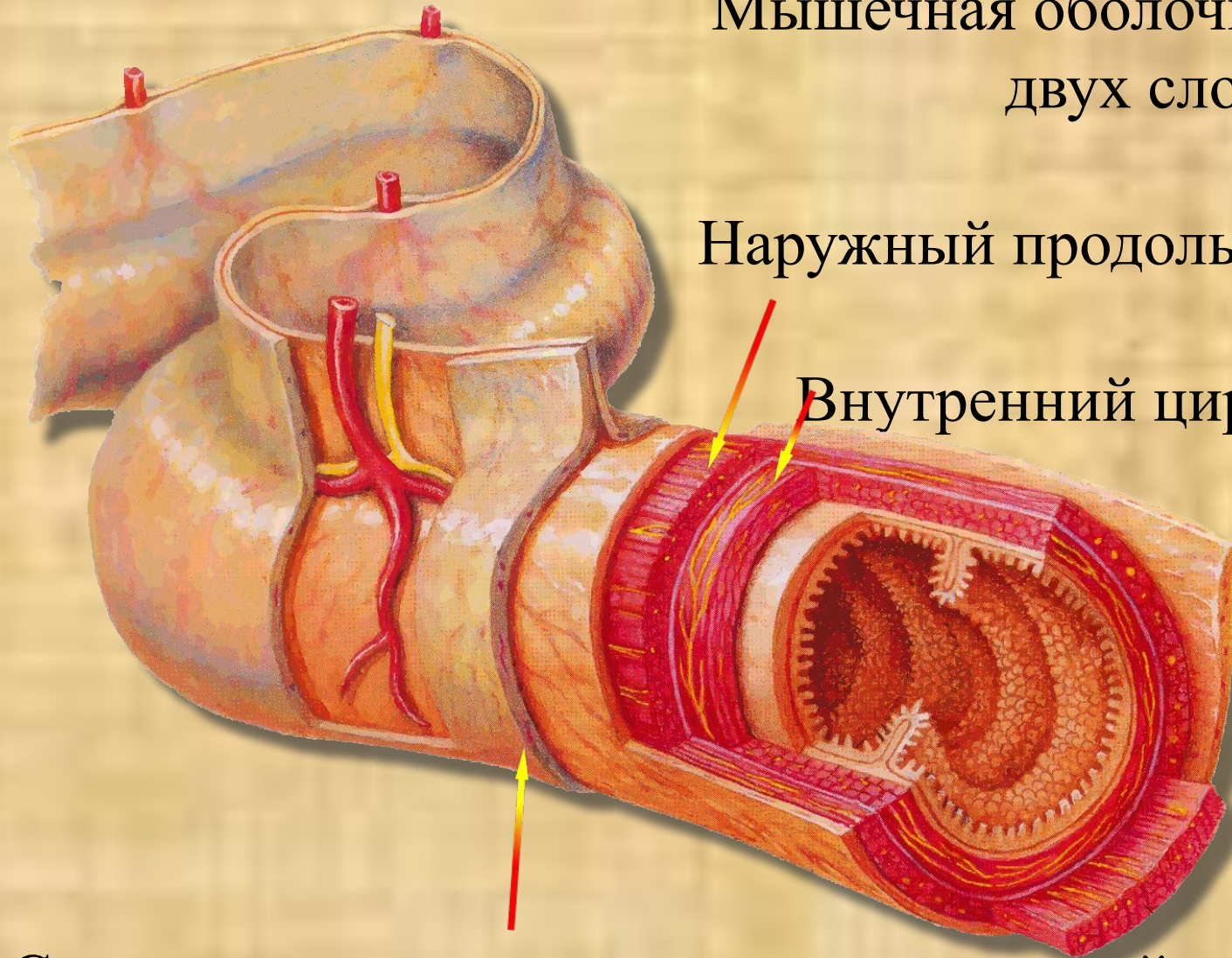
Брыжейка
крепится к задней
стенке брюшной
полости



Мышечная оболочка состоит из
двух слоев

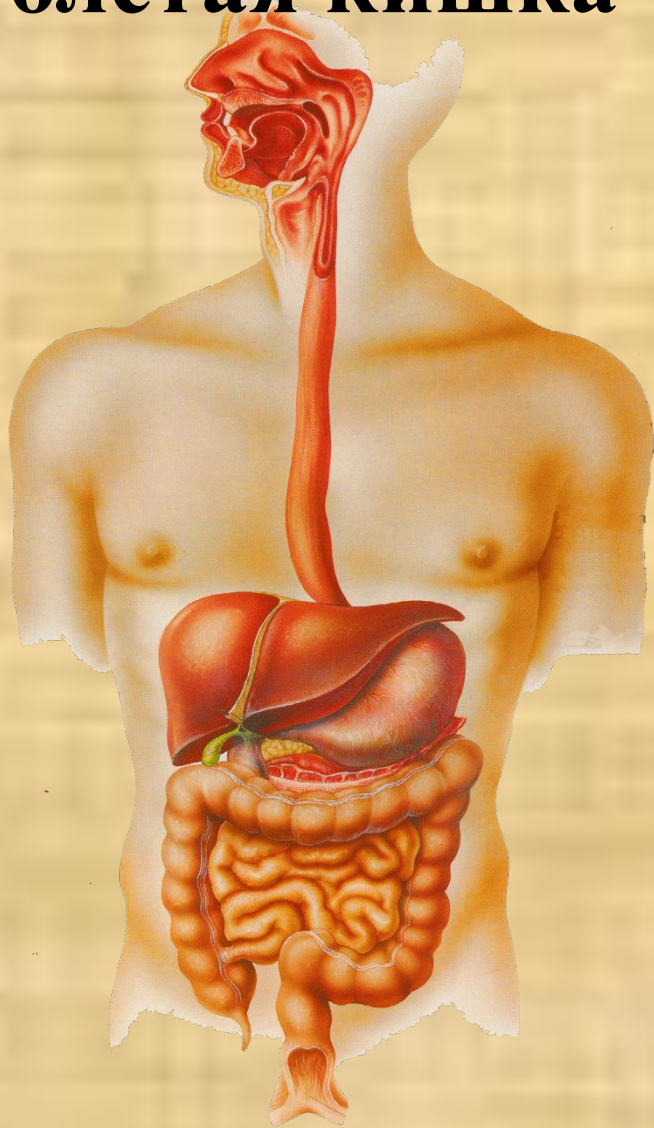
Наружный продольный

Внутренний циркулярный



Снаружи тонкая кишка покрыта серозной
оболочкой - брюшиной

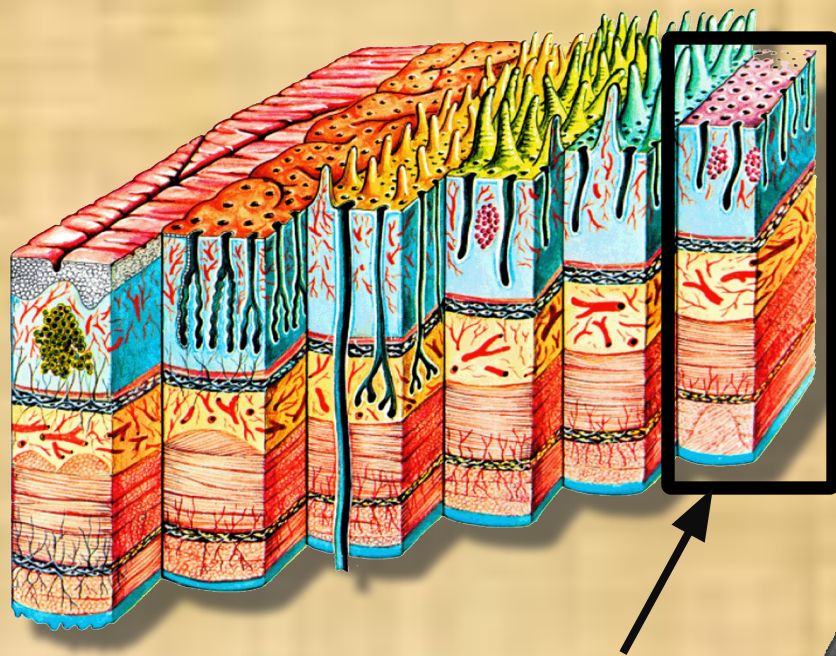
Толстая кишка



Общая длина от
1 до 1,5 метров



Толстая кишка

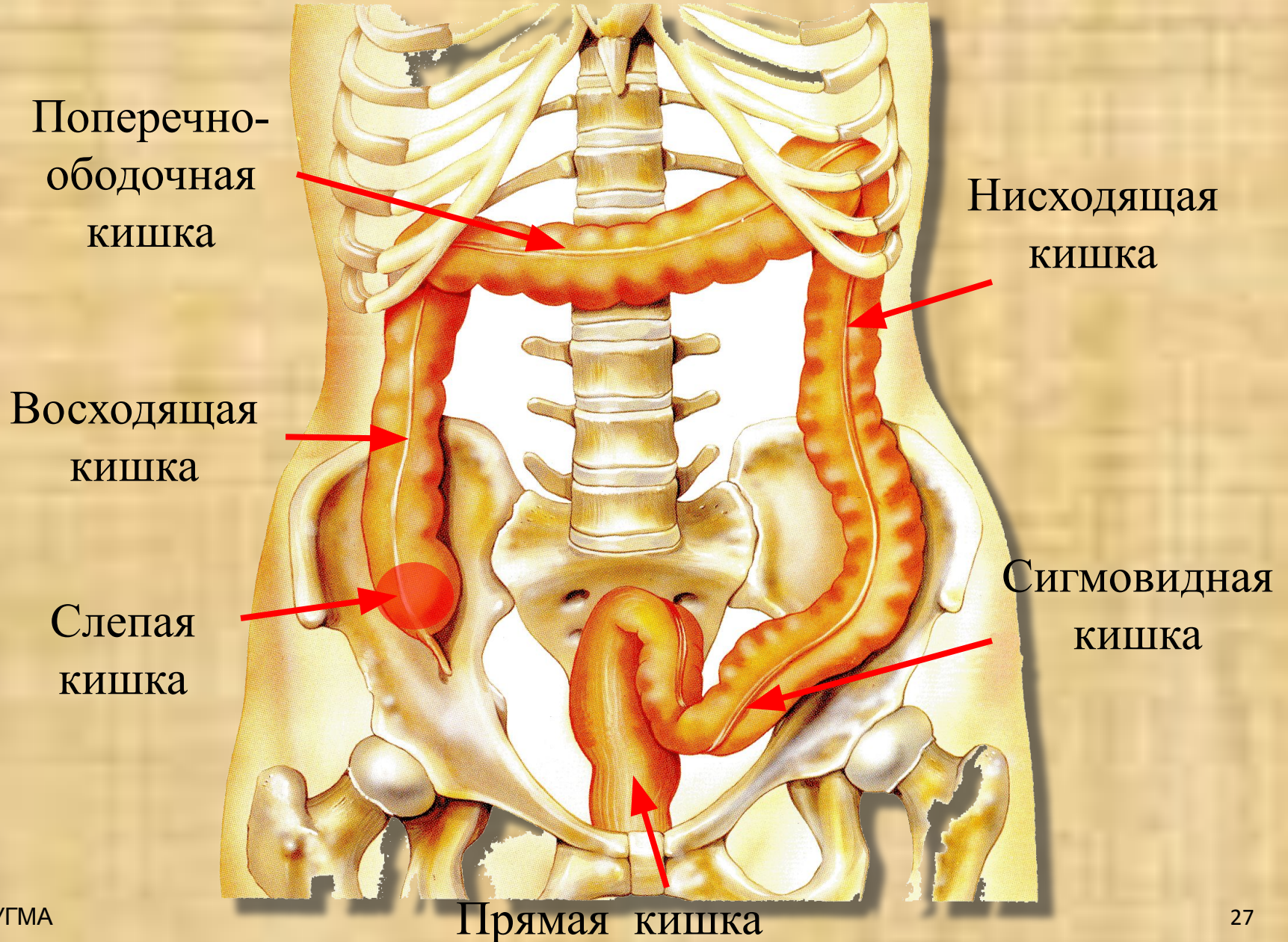


Слизистая толстой
кишки не имеет
ворсинок, гладкая.

УГМА



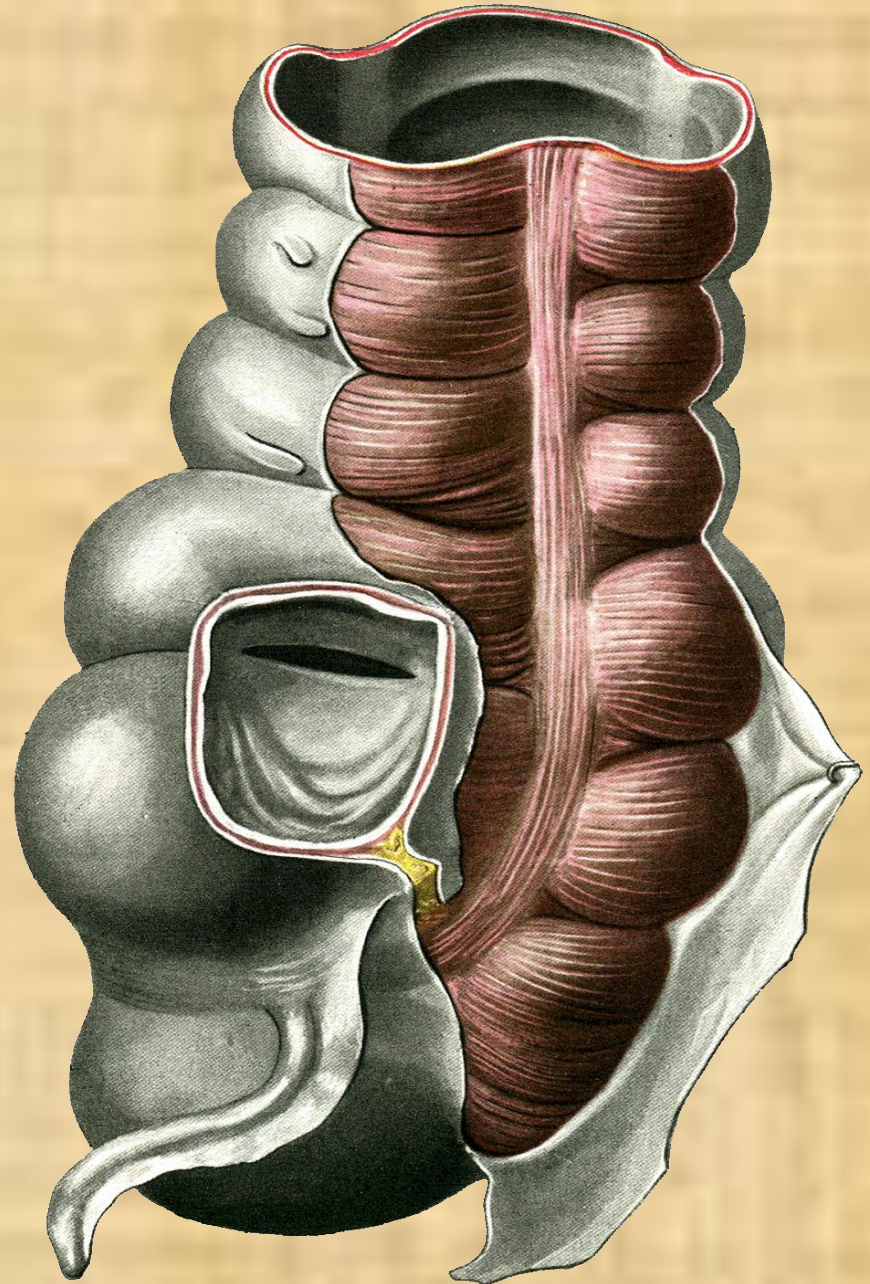
Толстая кишка представлена отделами

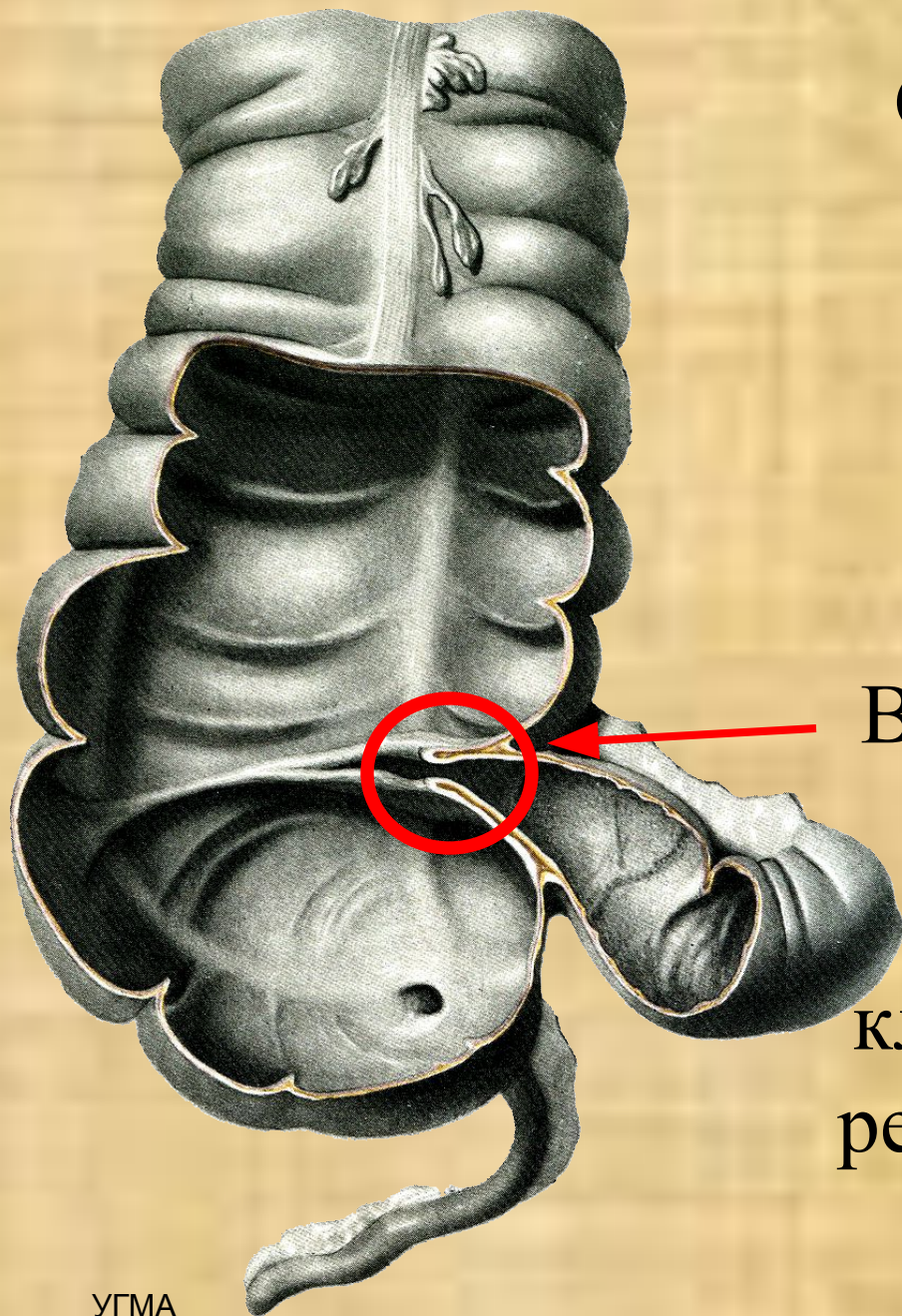


Слепая кишка

От медиально-задней
части отходит
червеобразный отросток

Слизистая оболочка
червеобразного отростка
богата лимфоидной
тканью





Слизистая гладкая, нет
ворсинок

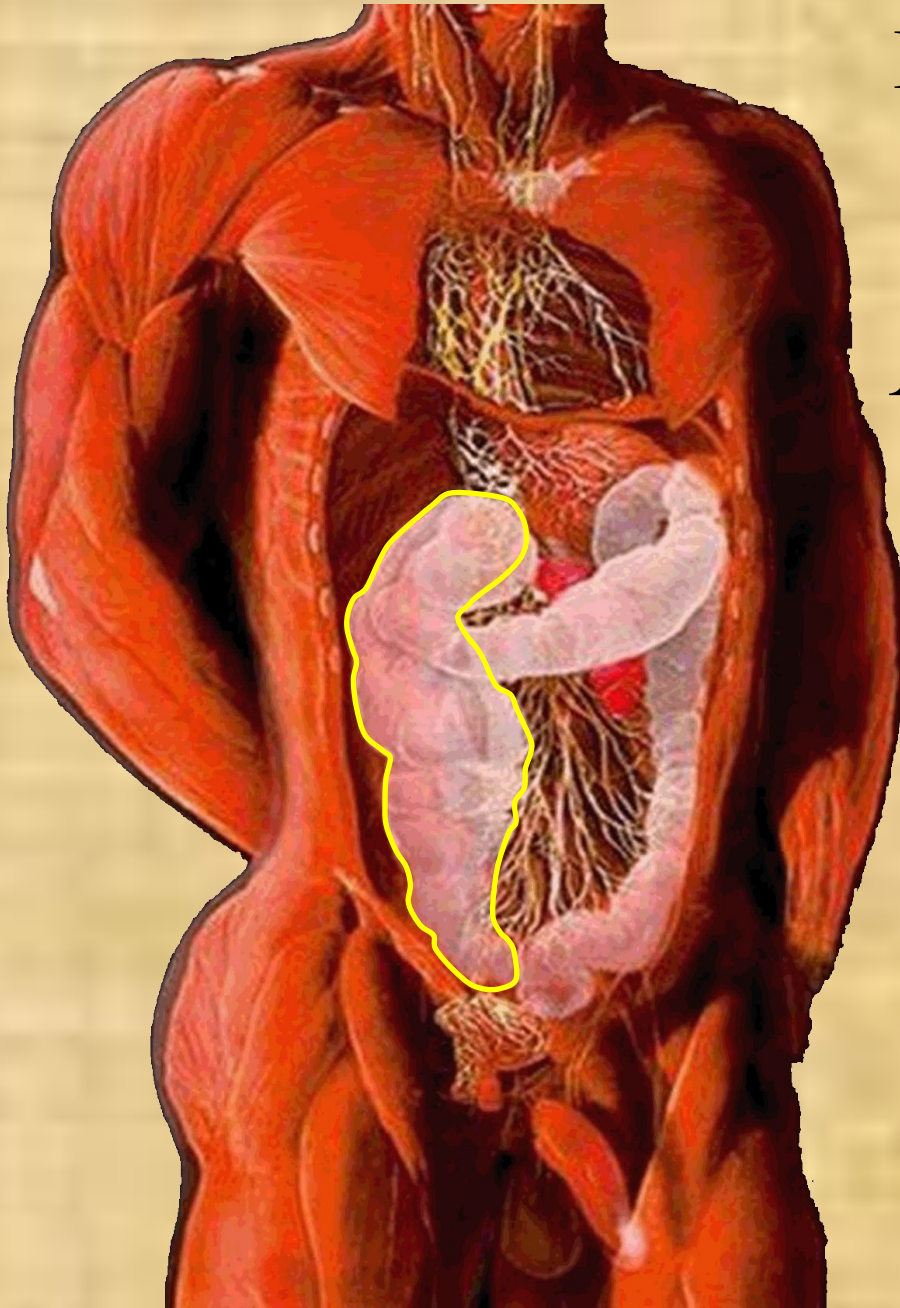
Складки приобретают
полулунный характер

В месте перехода тонкой
кишки в толстую
слизистая образует
клапан, препятствующий
ретроградному движению
химуса.

Восходящая ободочная кишка

Является продолжением
слепой кишки

Достигает нижней
поверхности печени



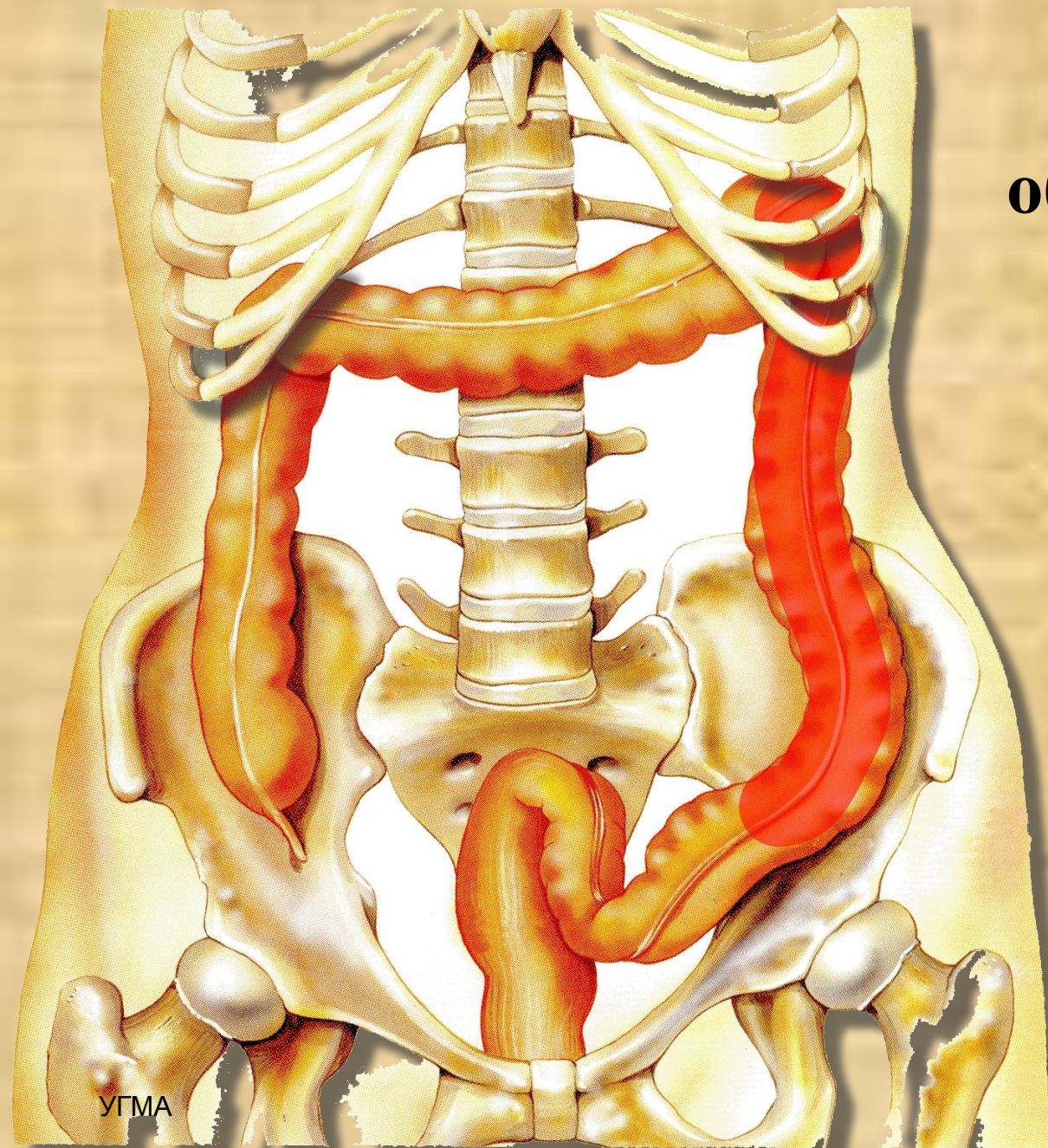
Поперечная ободочная кишка

Длина около 25 –
30 см

Спереди покрыта
БОЛЬШИМ
сальником

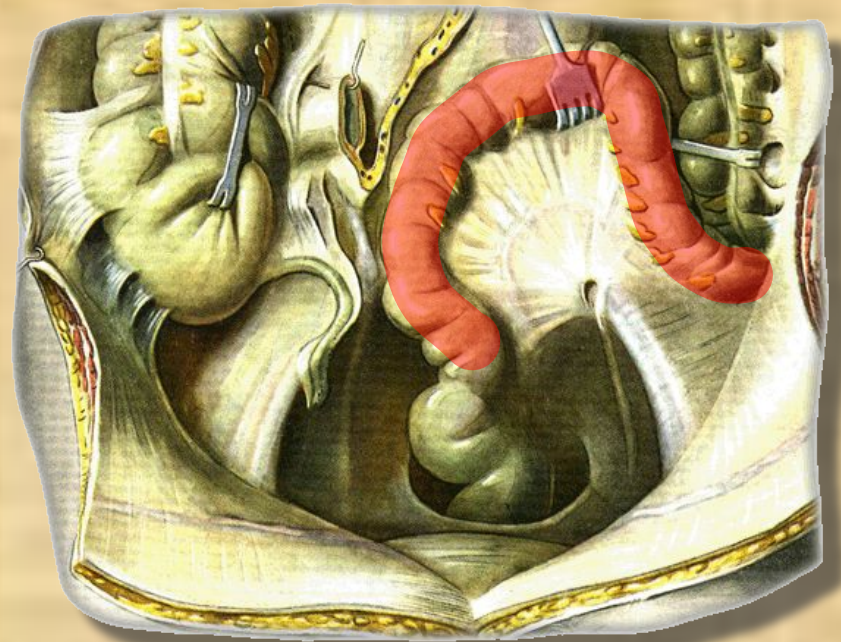
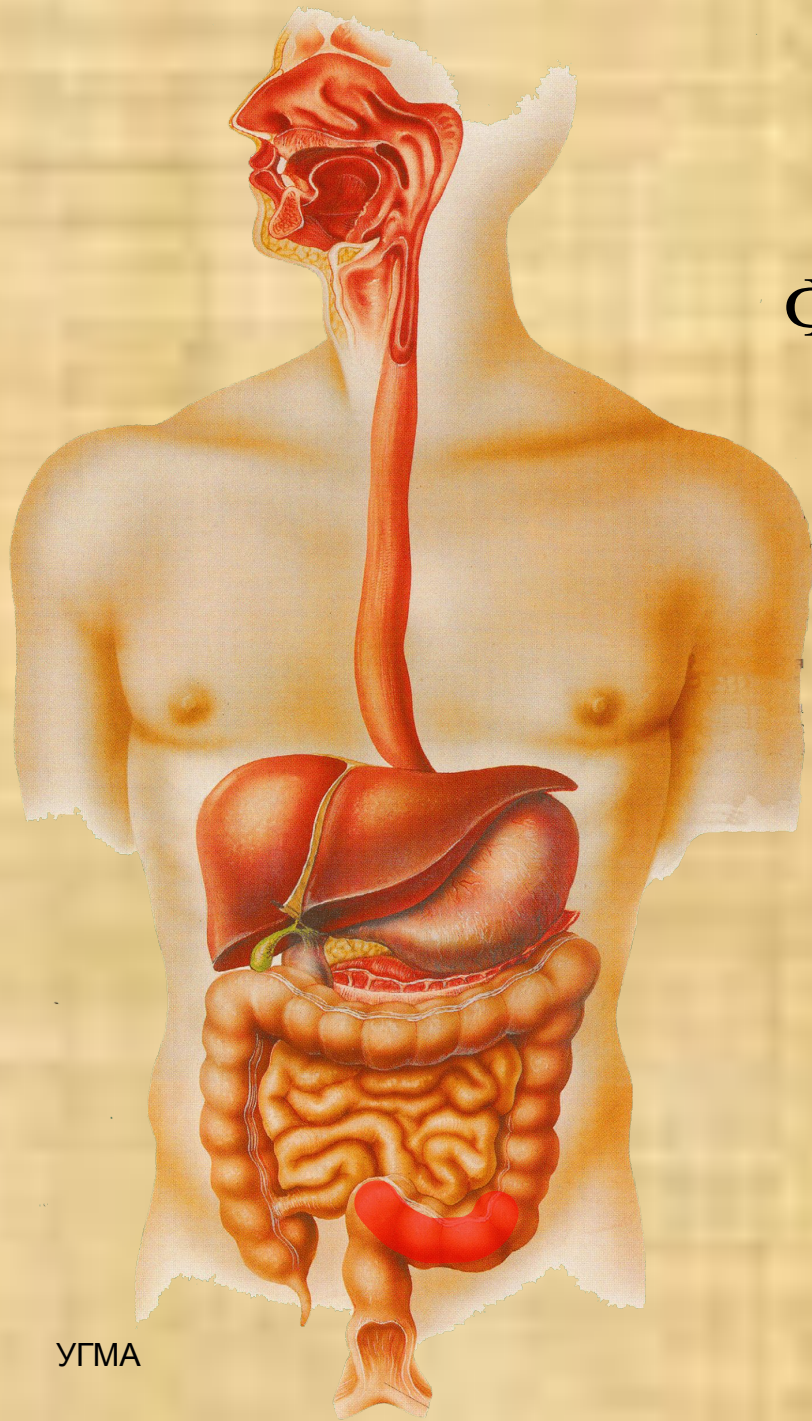
Нисходящая ободочная кишка

Переходит в
СИГМОВИДНУЮ
КИШКУ



Сигмовидная кишка

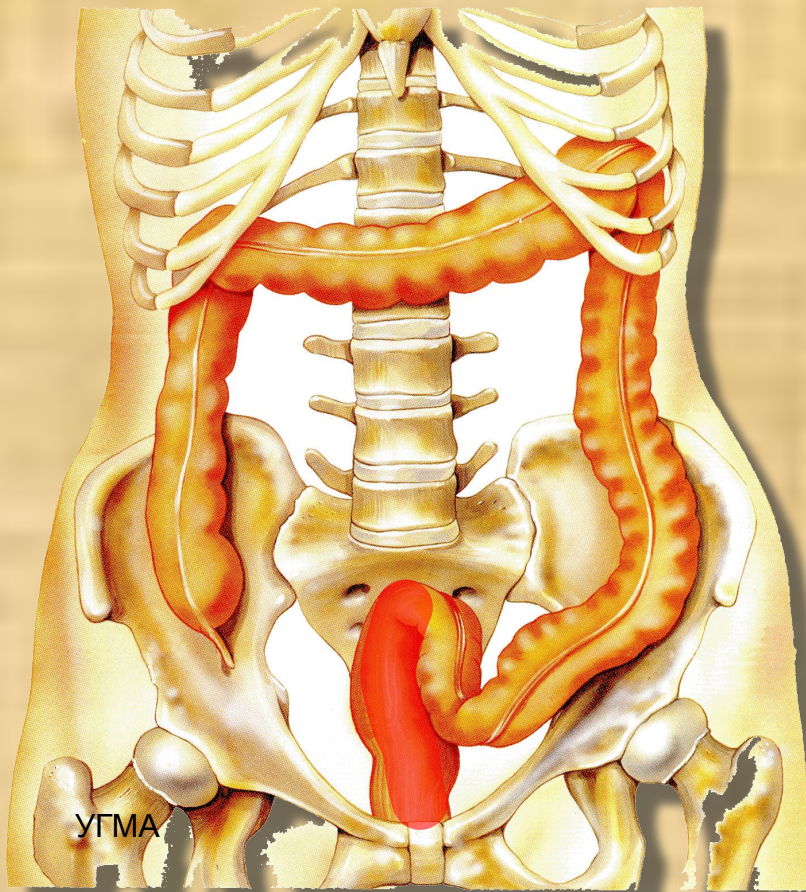
Форма имеет значительную
индивидуальную
изменчивость



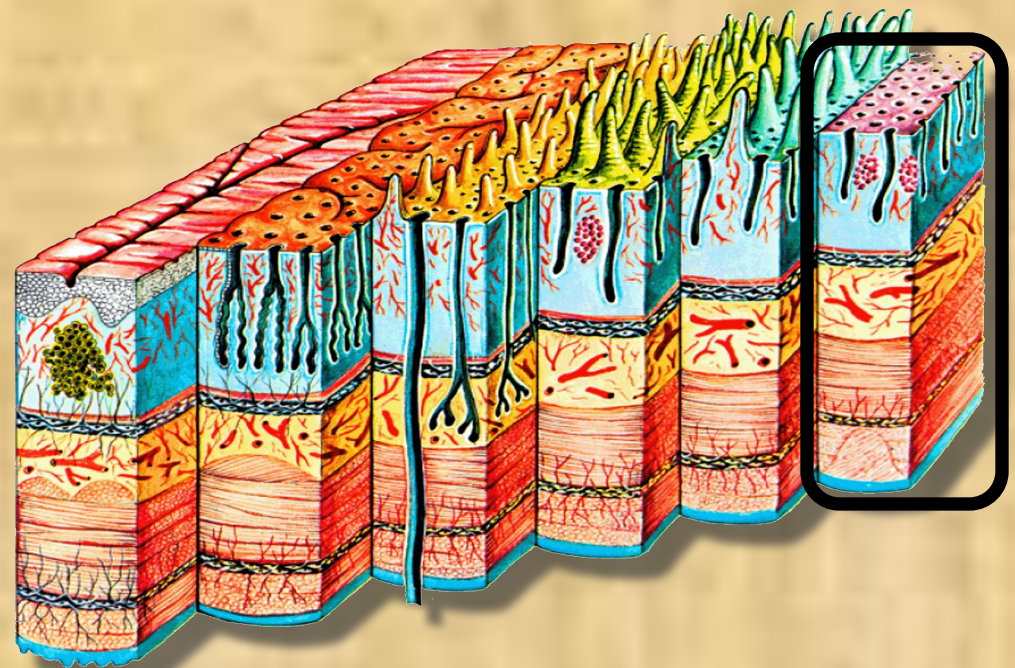
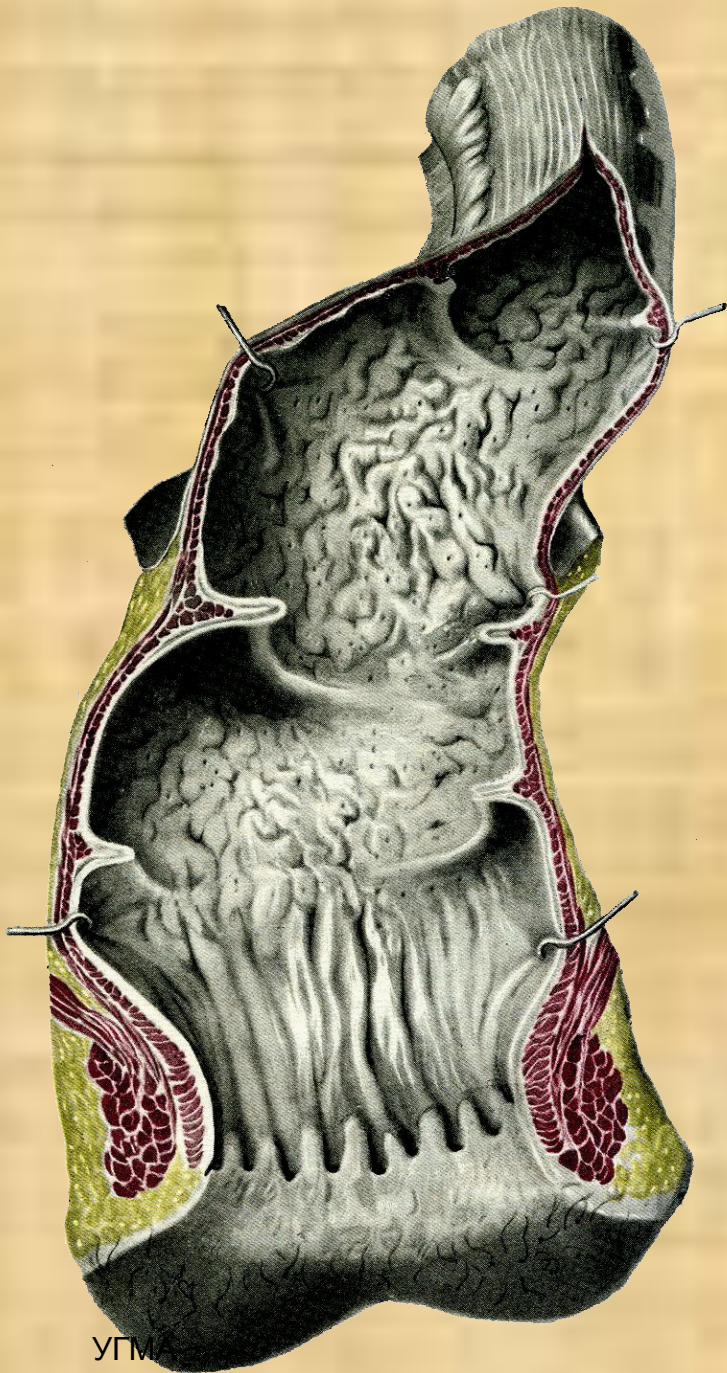
Прямая кишка

Прилежит к передней поверхности
крестца

Диаметр кишки в ампулярной части
от 8 до 16 см



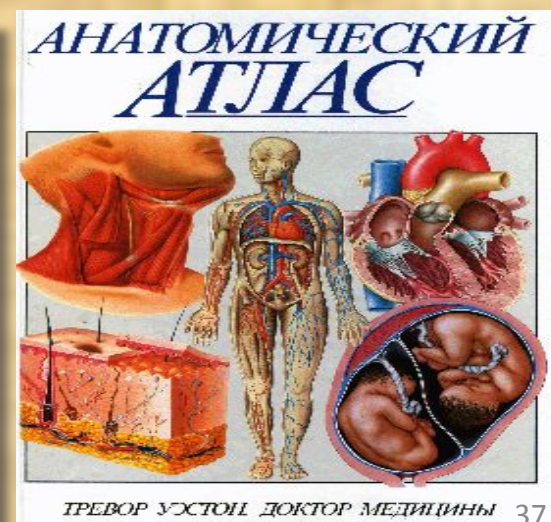
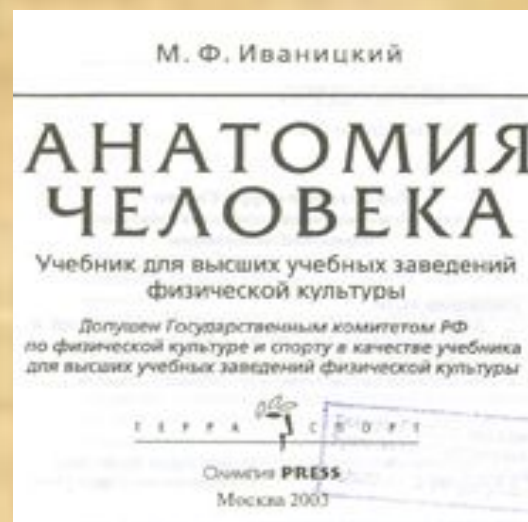
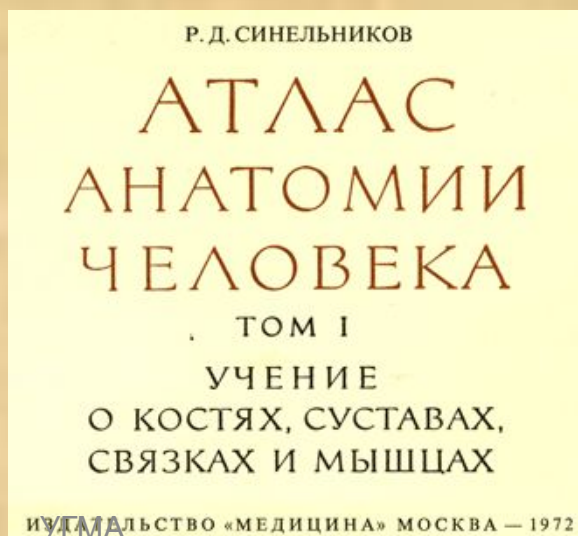
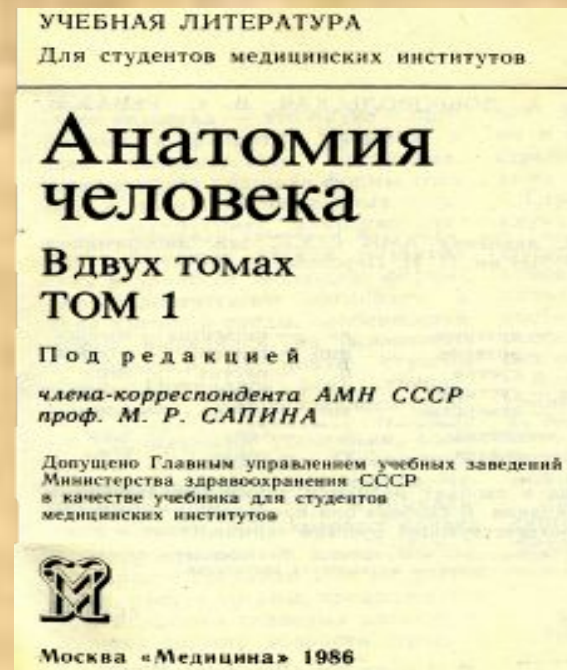
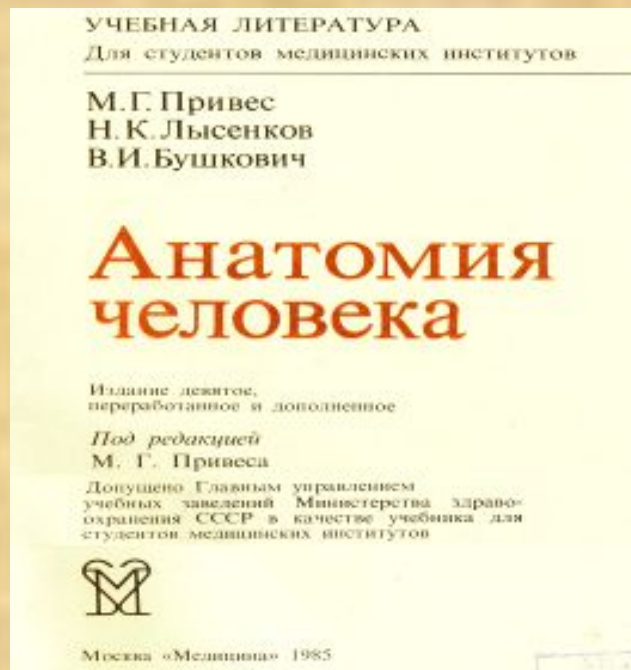
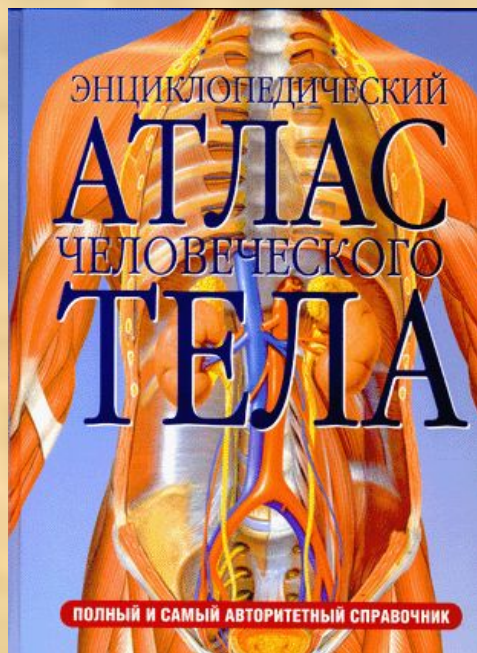
Слизистая оболочка
нижних отделов прямой
кишки собирается в
продольные складки

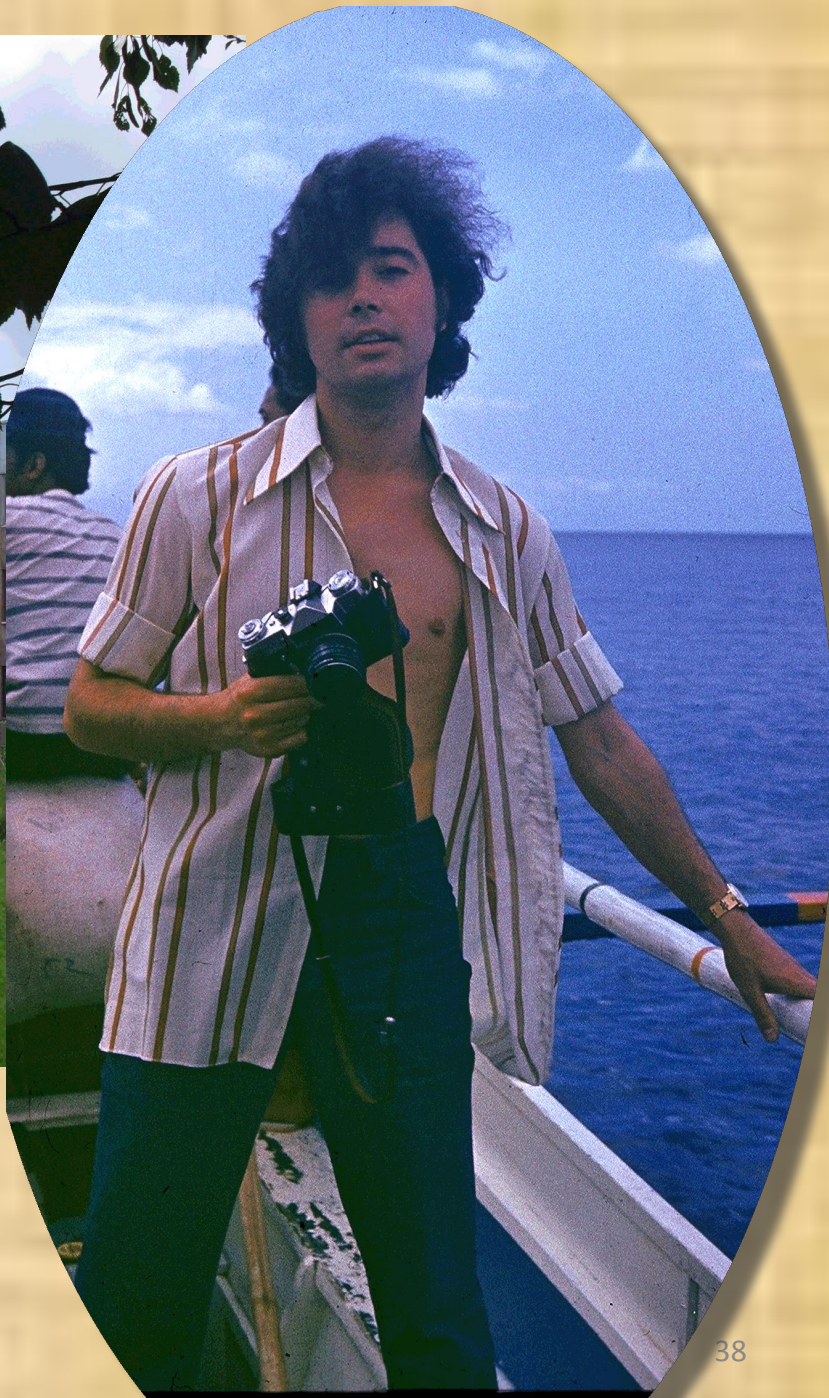




Перистальтика толстого
кишечника продвигает
пищевые массы к
прямой кишке, где
завершается
формирование каловых
масс

При подготовке темы была использована литература:





*Мультимедийное
сопровождение темы
подготовил – Самсонов С.А.*