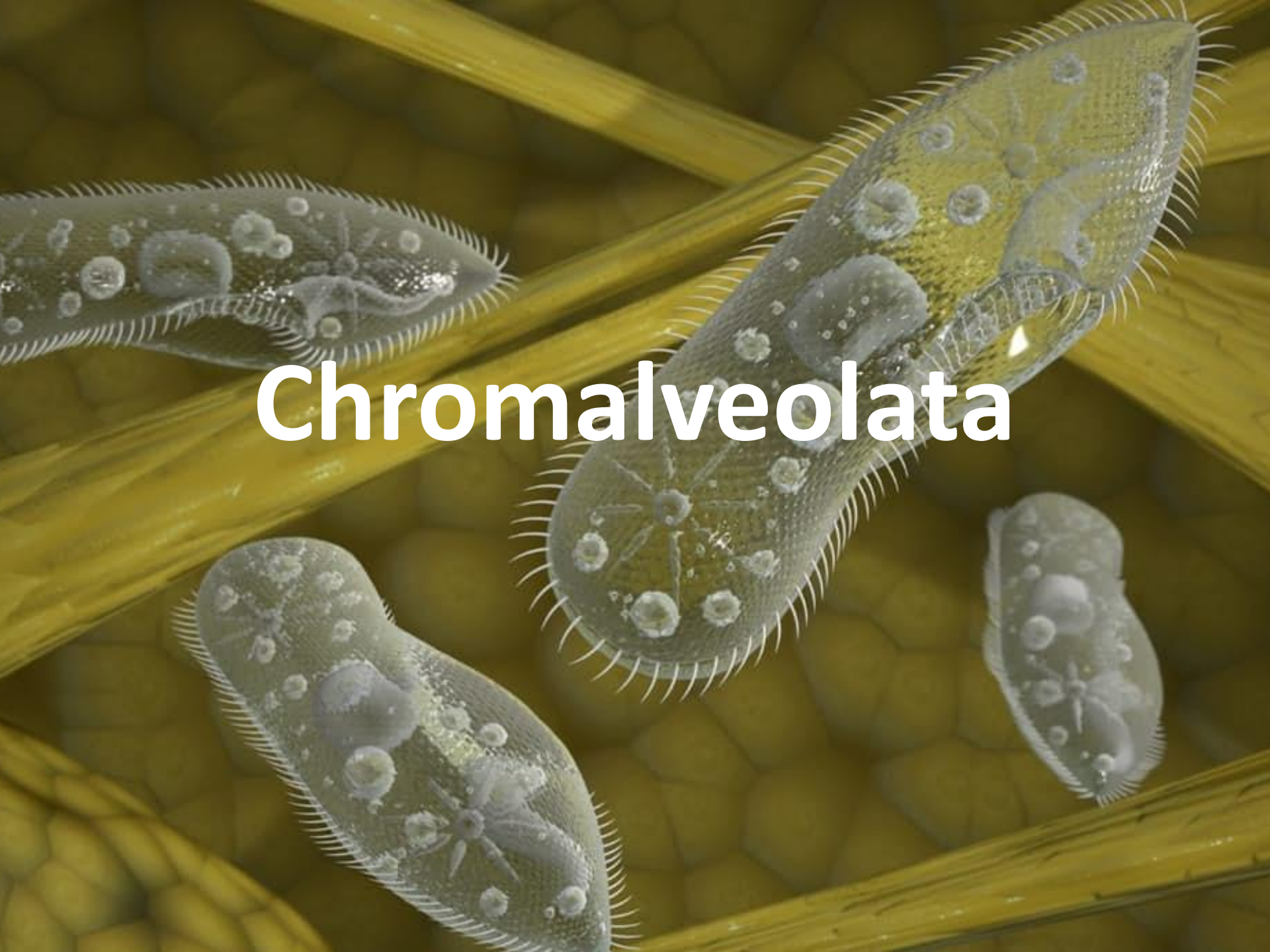


Chromalveolata



Chromalveolata

Царство Alveolata

Царство Stramenopiles

Динофитовые
водоросли

Инфузори
и

Диатомовые
водоросли

Бурые
водоросл
и

Апикомплексы

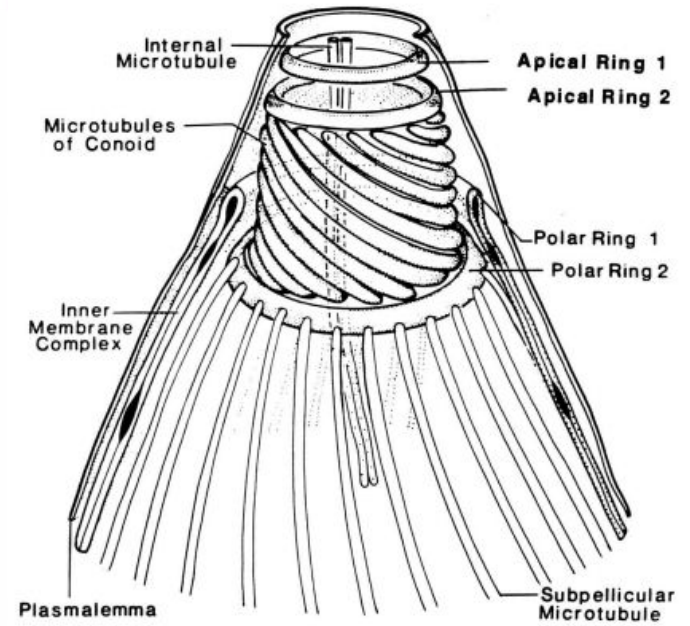
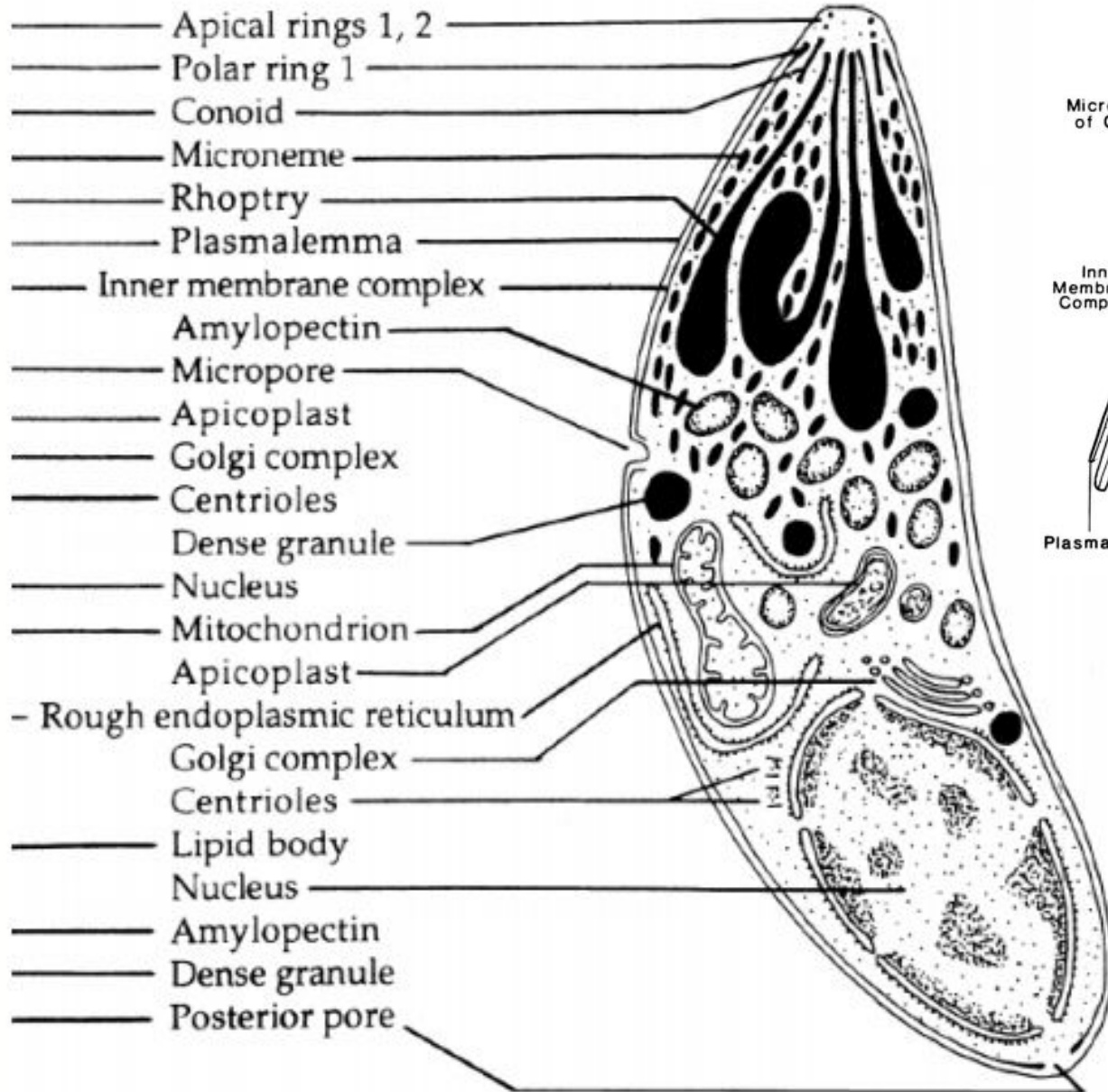
Золотистые
водоросли

Оомицеты

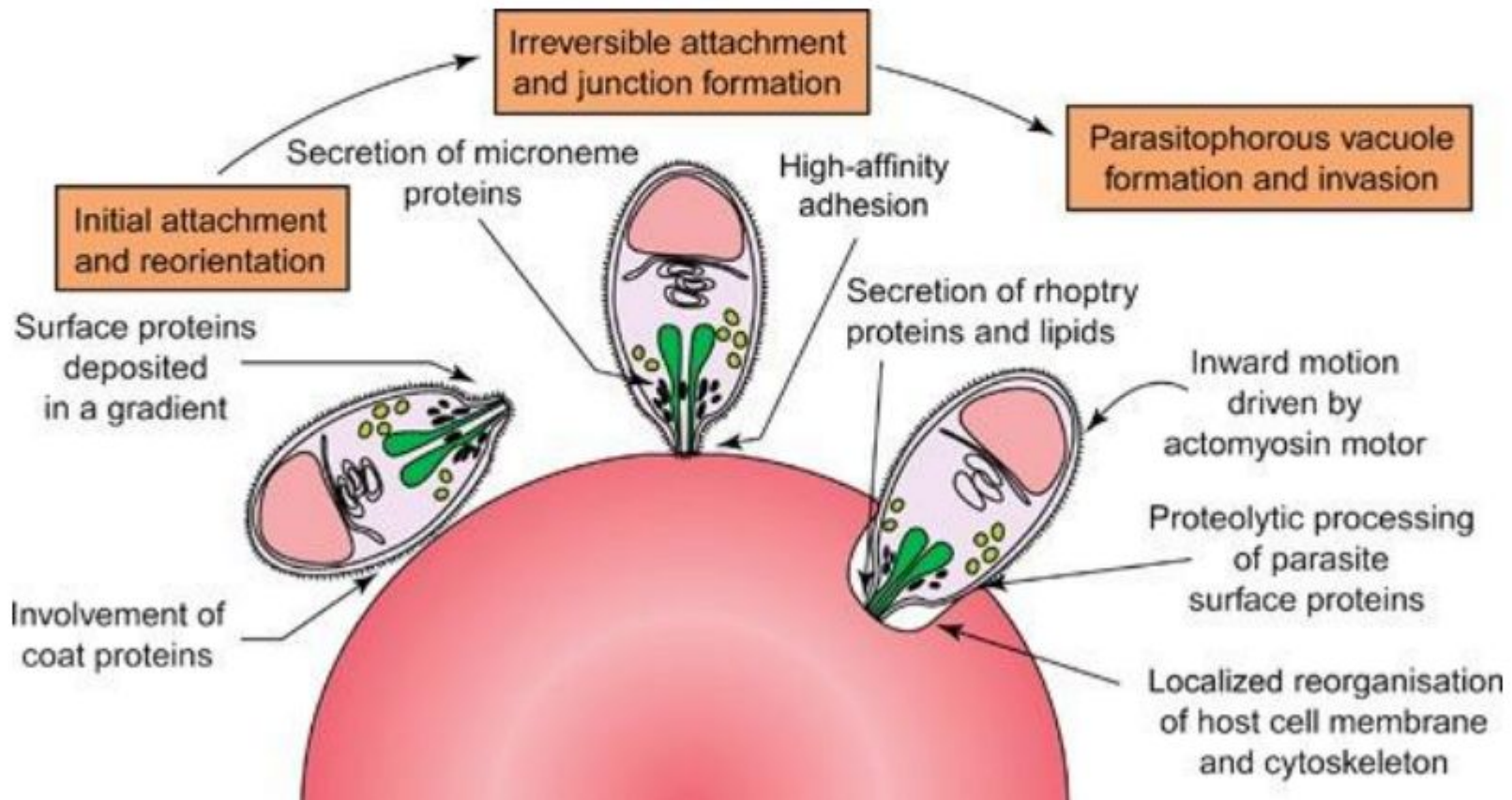
Царство Alveolata

- Трубчатые кристы в митохондриях
- Пластиды произошли от вторичного эндосимбиоза с красной водорослью
- Пелликула представлена мембраной, которую подстилают альвеолы (подобие везикул)

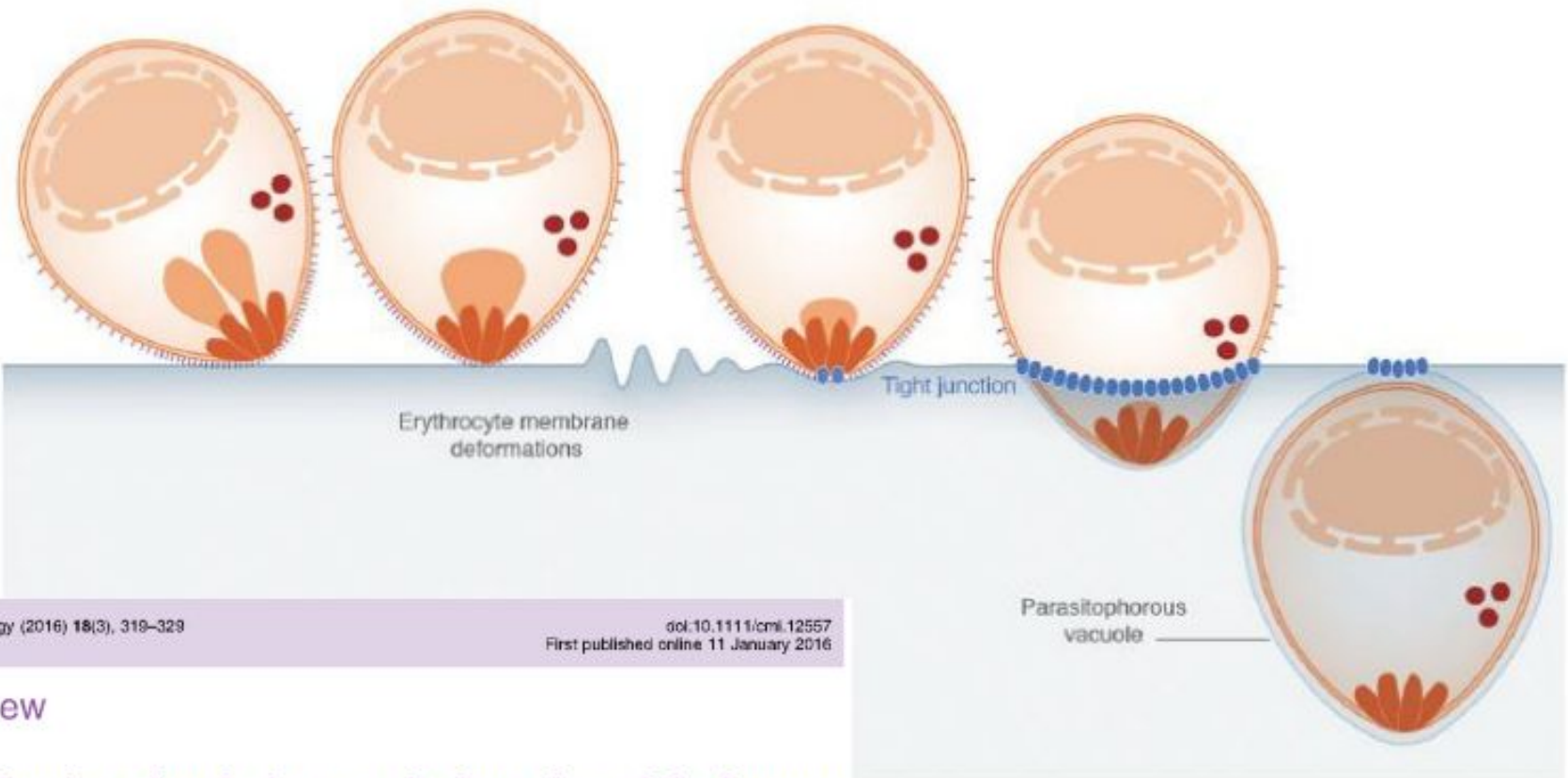
Тип Apicomplexa (Sporozoa)



Споровики – внутриклеточные паразиты. Имеют специальный способ проникновения в клетку



Особые белки проникновения вырабатываются микронемами.



Parasitology (2016) 18(3), 319–329

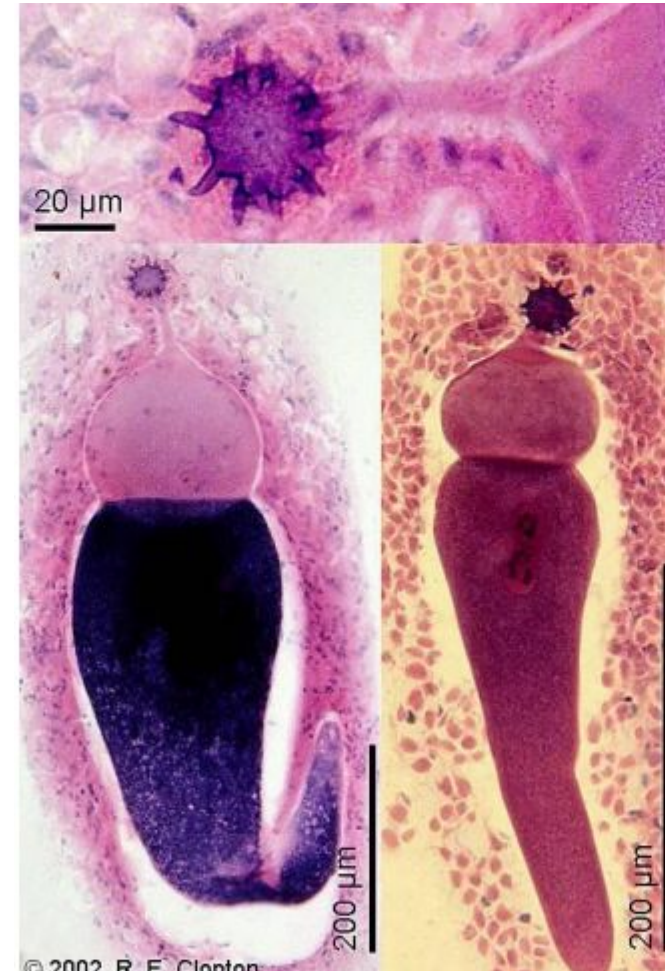
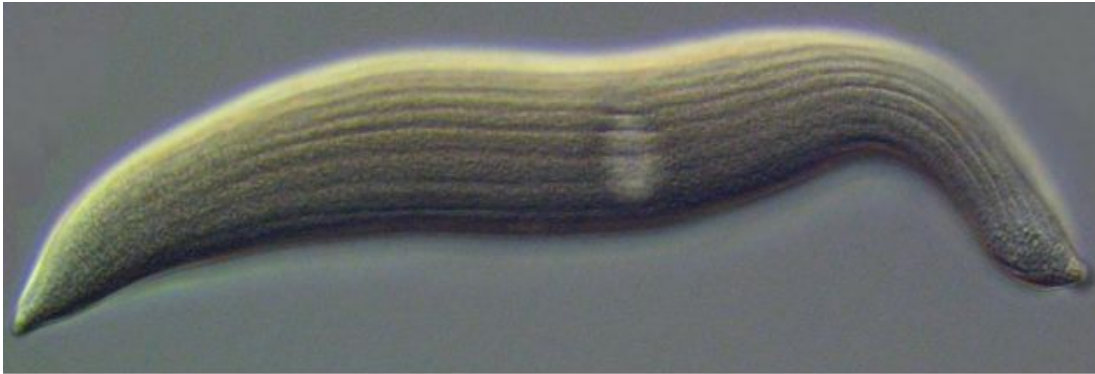
doi:10.1111/cmi.12557
First published online 11 January 2016

Review

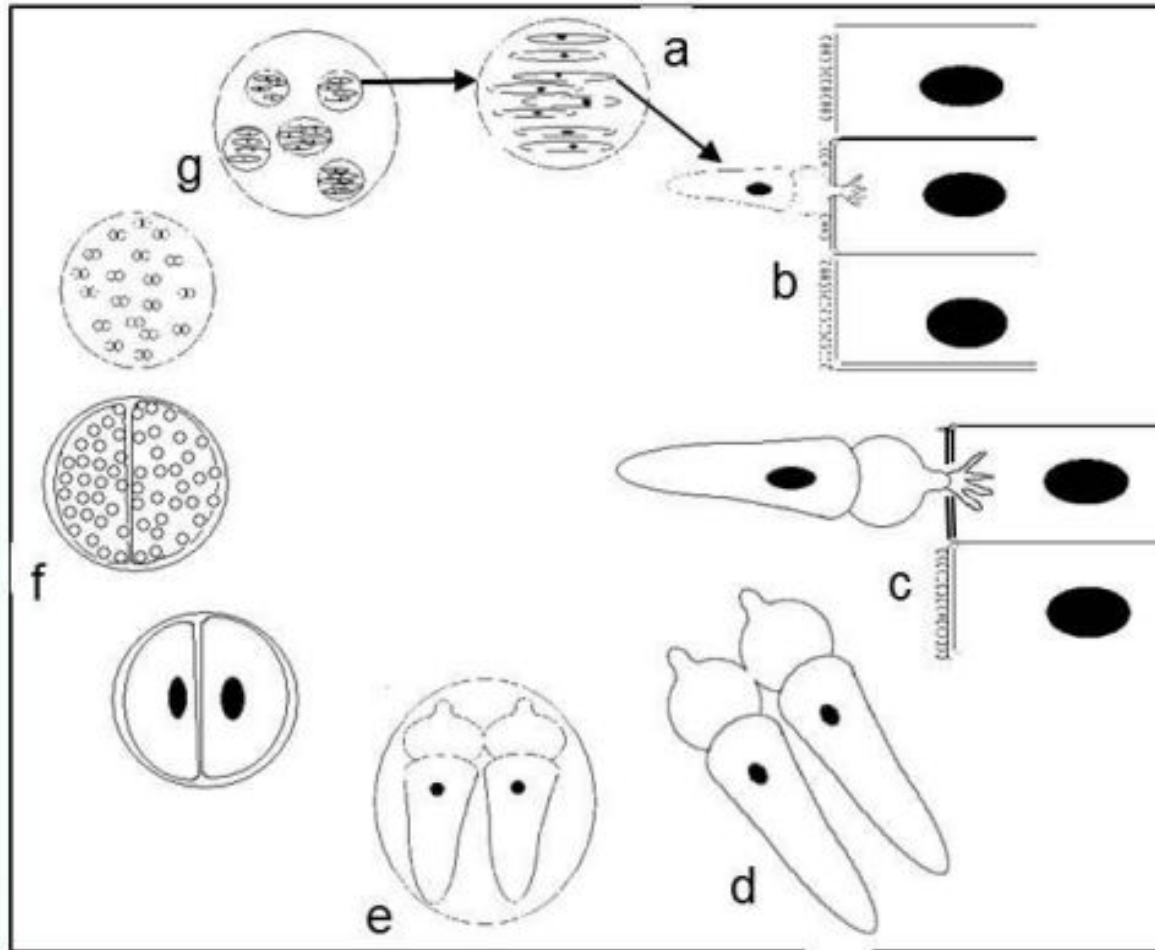
Mechanics of malaria parasite invasion of the human

Класс GREGARINEA

- Паразиты беспозвоночных, обитающие в кишечнике, полости тела, органах половой и выделительной систем.



Жизненный цикл эугрегарин



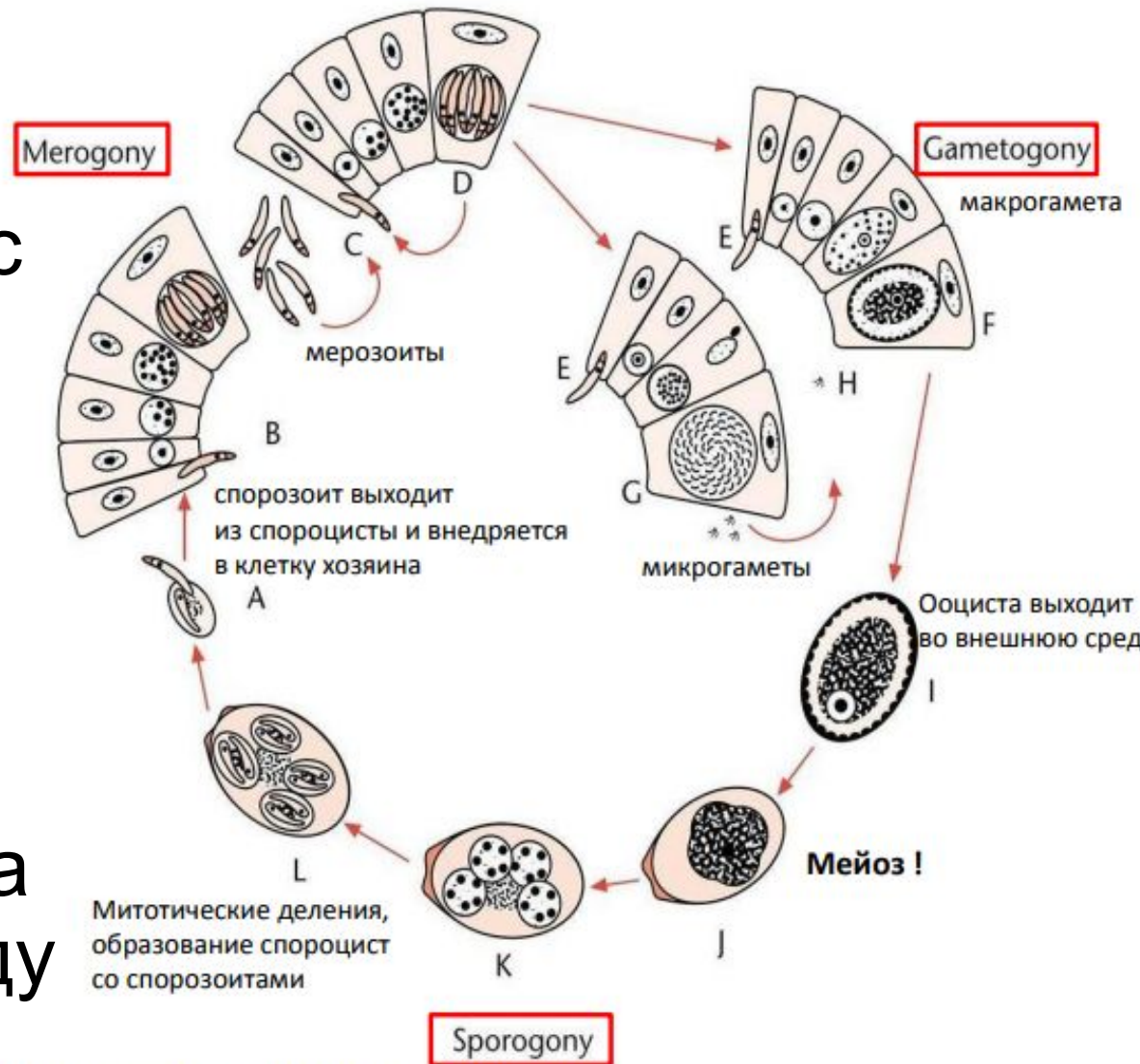
а – спорозоиты в спороцисте; b, c - трофозоиты;
d – сизигий; e – образование гамонтоцисты;
f – гамогония и половой процесс; g – спорогония
под защитой гамонтоцисты.

- На поверхности клеток есть особые гребни – эпицитарные гребни.

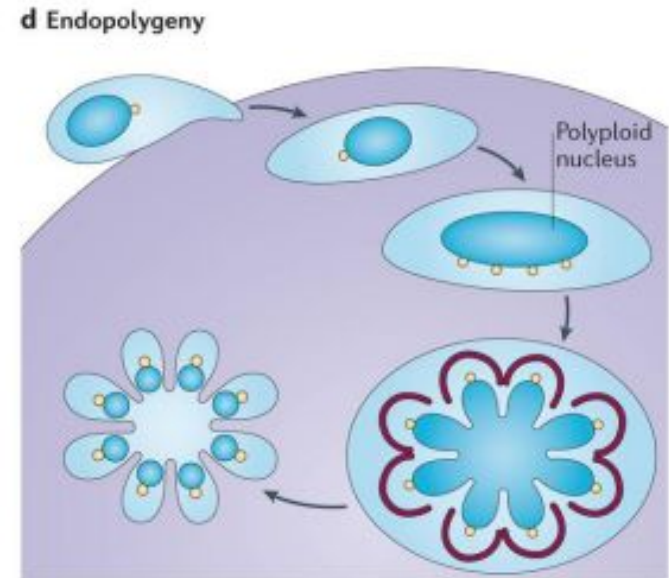
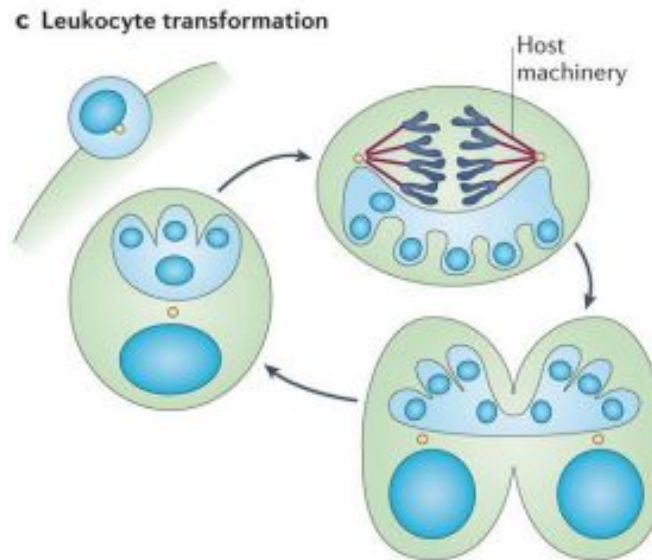
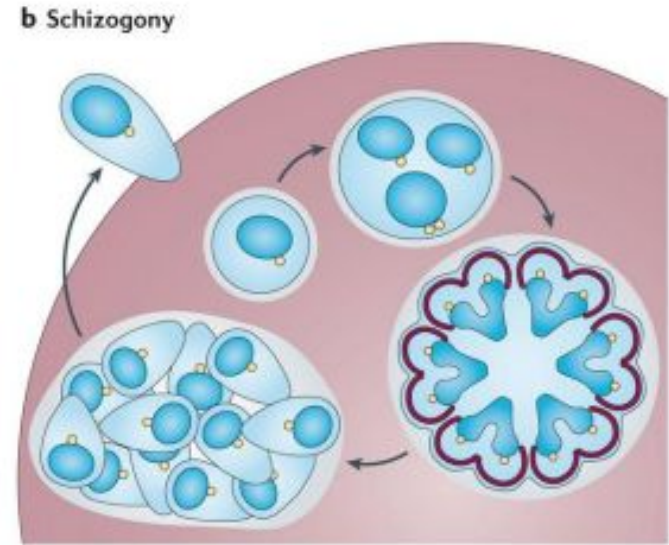
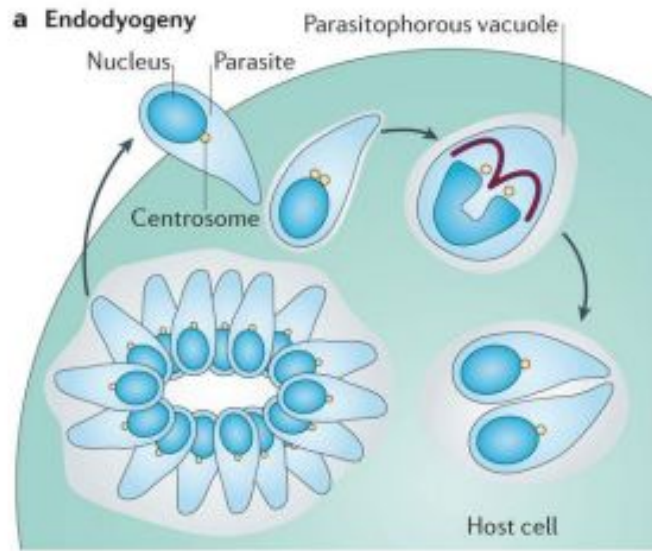
Класс COCCIDIA

Жизненный цикл кокцидий

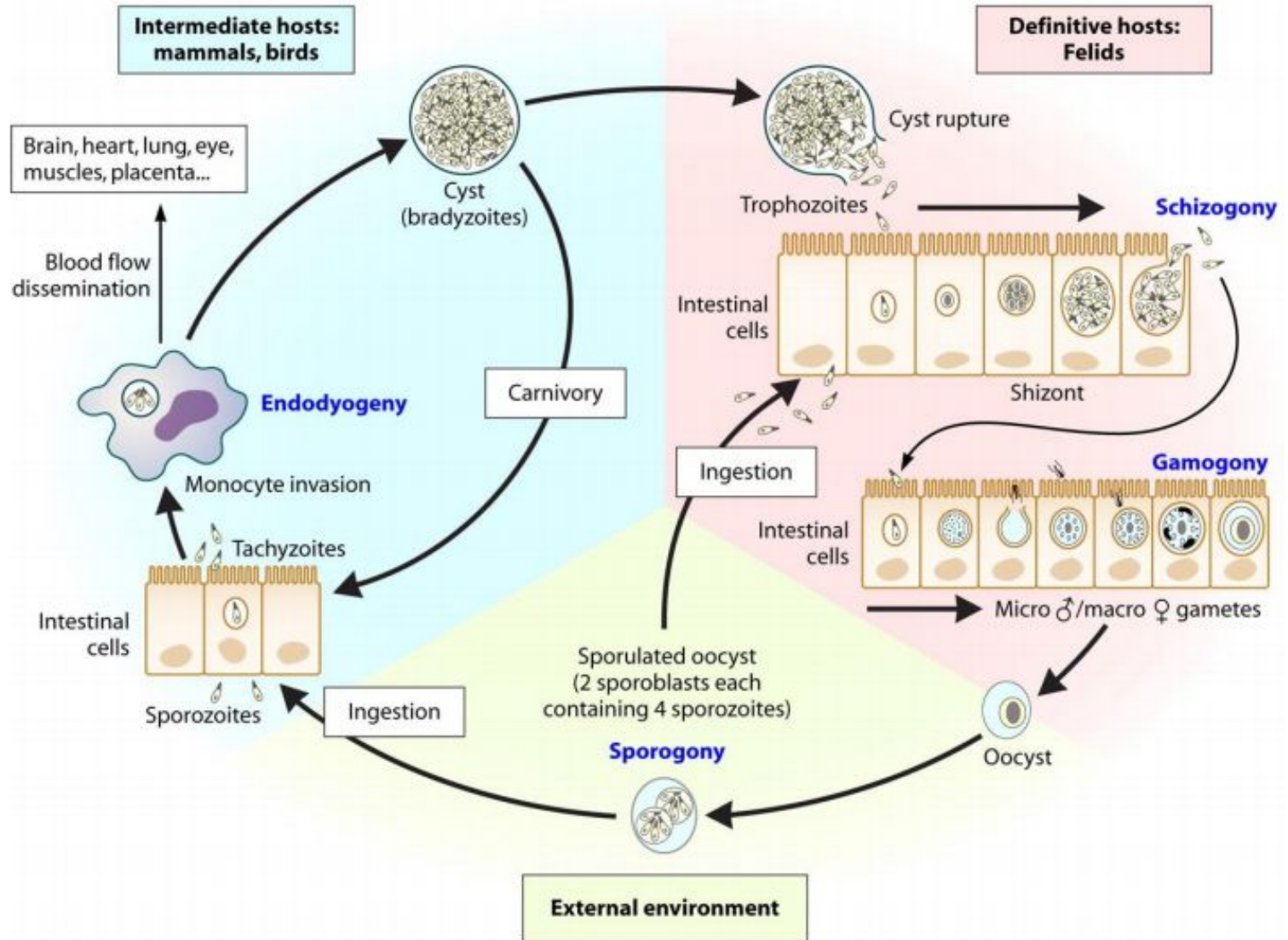
- Гаплобионтный жизненный цикл с зиготической редукцией, чередование бесполого и полового размножения, цисты для выхода во внешнюю среду



Формы бесполого размножения (деления) споровиков в клетках хозяина: шизогония, эндодиогения, эндополигения



Жизненный цикл *Toxoplasma gondii*



Класс HAEMOSPORIDIA

Plasmodium

