

БЛАГОУСТРОЙСТВО ТЕРРИТОРИИ
СОЦИОКУЛЬТУРНОГО ПРОСТРАНСТВА
«ЗАВОД ШПАГИНА»

ТЕРРИТОРИЯ СОЦИОКУЛЬТУРНОГО ПРОСТРАНСТВА «ЗАВОДА ШПАГИНА» СЕГОДНЯ

Основной земельный

участок

кад.номер 59:01:0000000:1012
(единое землепользование),
84900 кв.м.

Второй земельный

участок

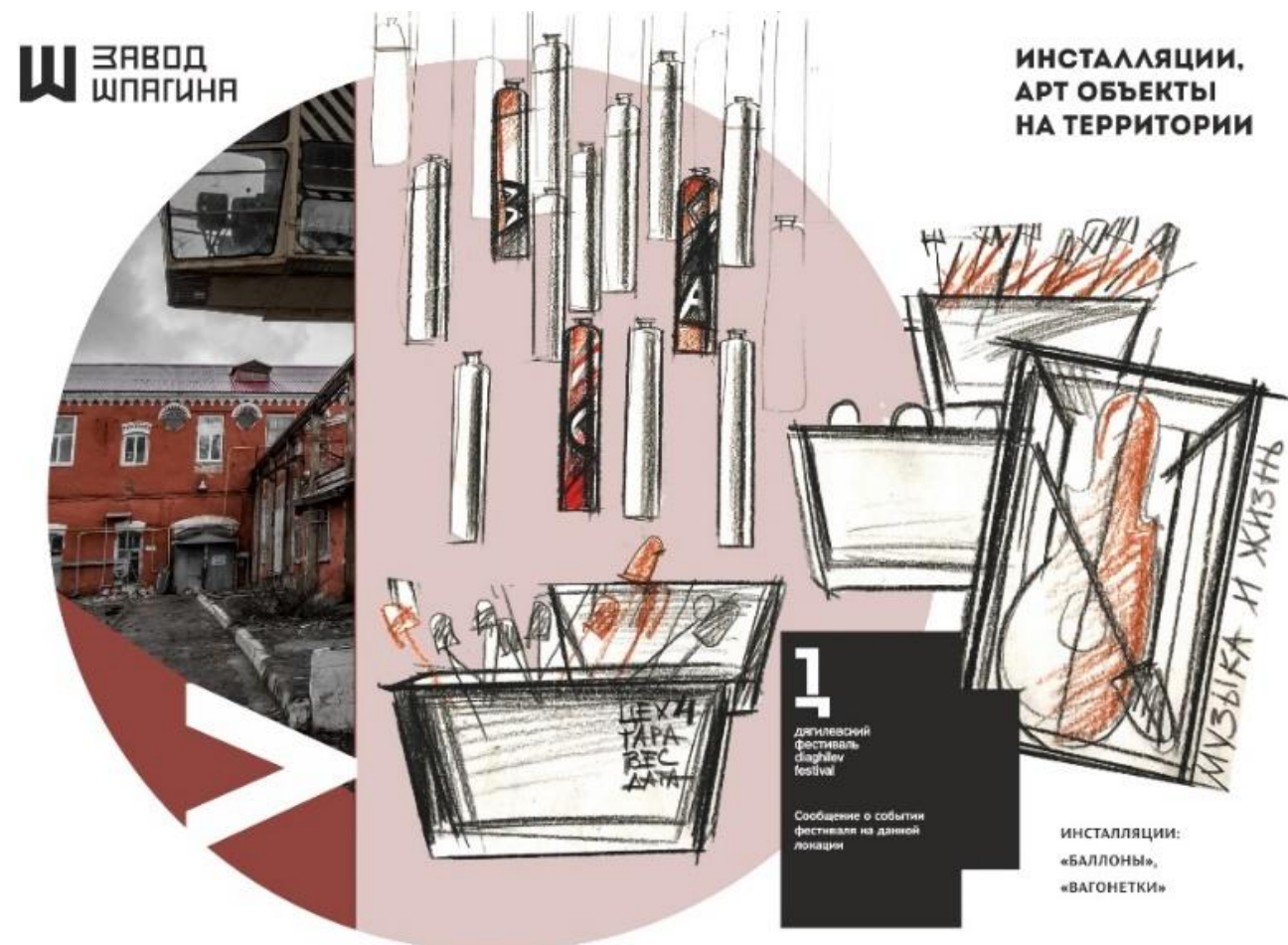
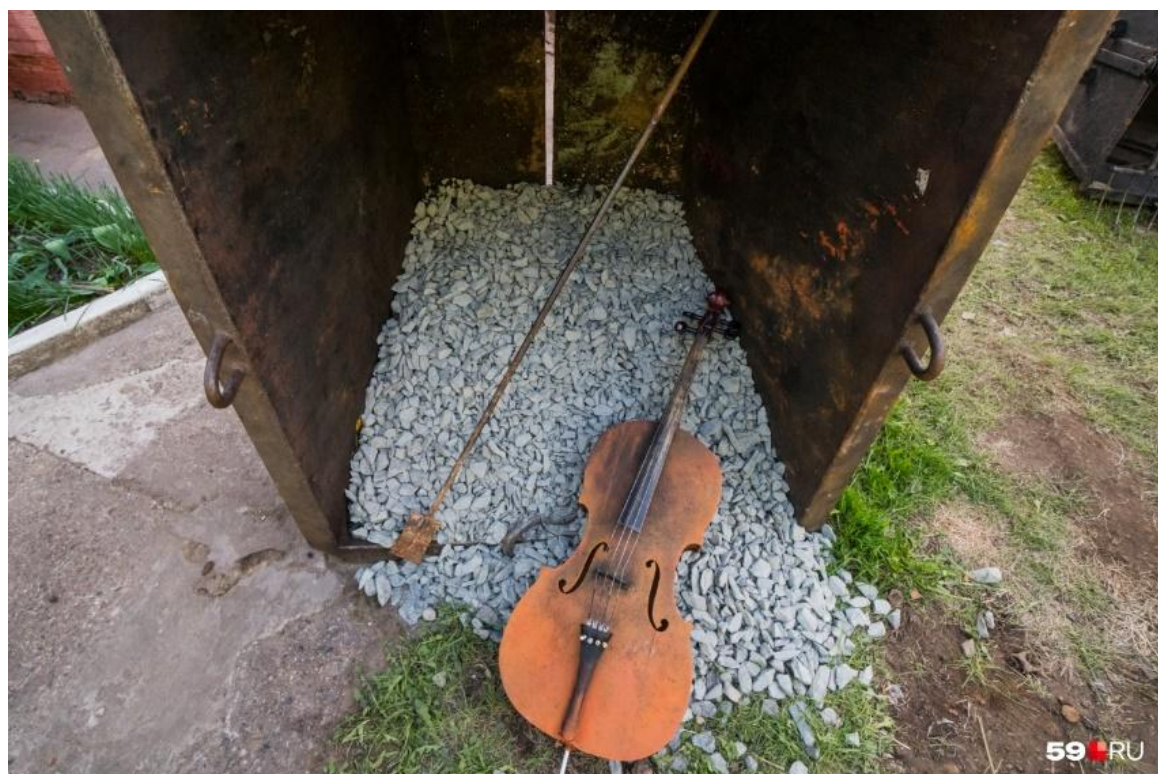
кад.номер 59:01:4410041:28,
4411 кв.м.



КОНЦЕПЦИЯ ВИЗУАЛЬНОЙ КОММУНИКАЦИИ



Одна из задач концепции - наполнение территории новым переосмысленным звучанием атмосферы, истории, духа завода.

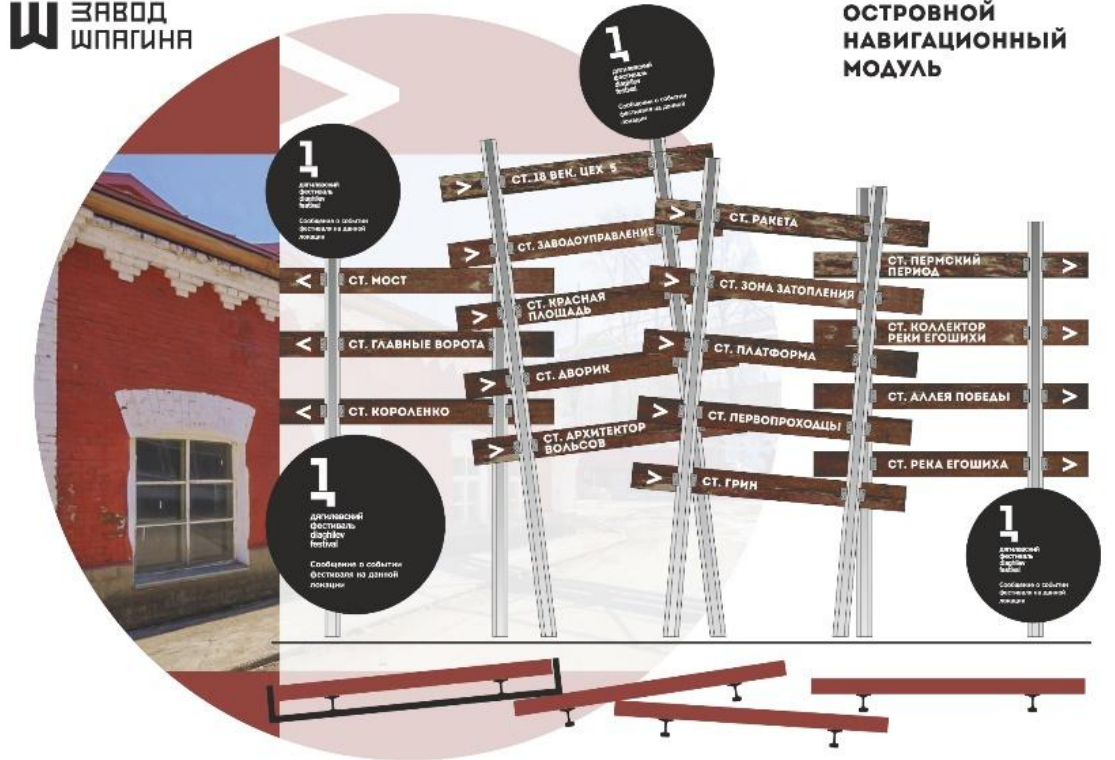


КОНЦЕПЦИЯ ВИЗУАЛЬНОЙ КОММУНИКАЦИИ



ЗАВОД ШПАГИНА

ОСТРОВНОЙ НАВИГАЦИОННЫЙ МОДУЛЬ



ЗАВОД ШПАГИНА

ИНСТАЛЛЯЦИИ, АРТ ОБЪЕКТЫ НА ТЕРРИТОРИИ

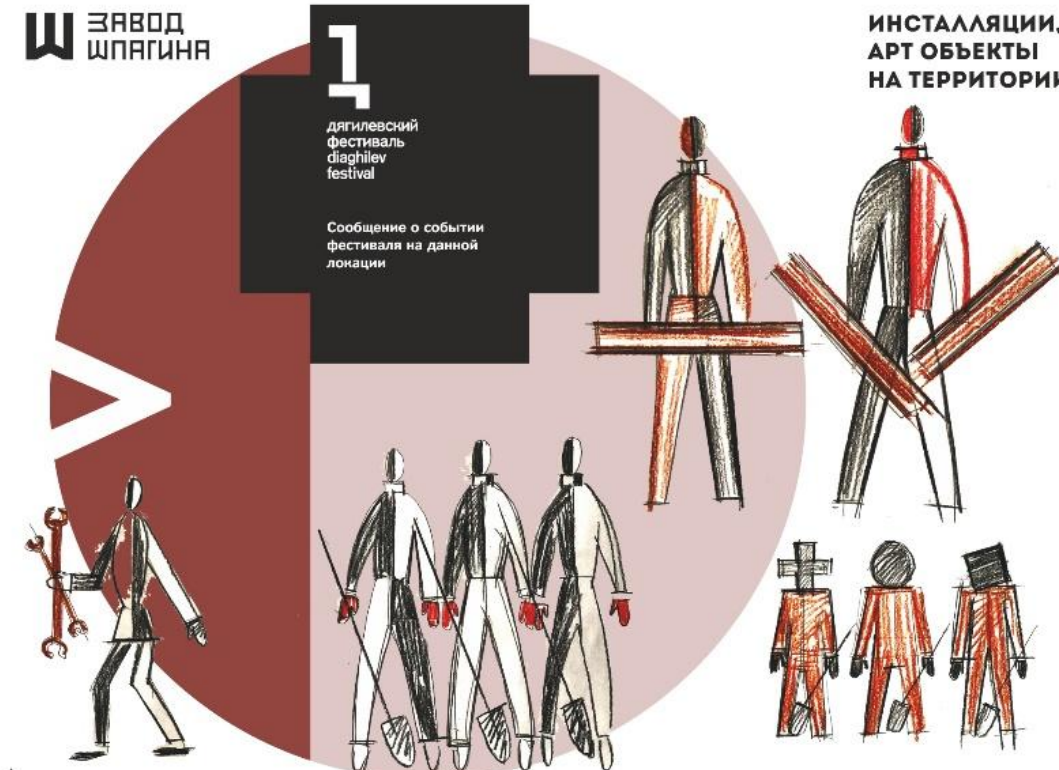
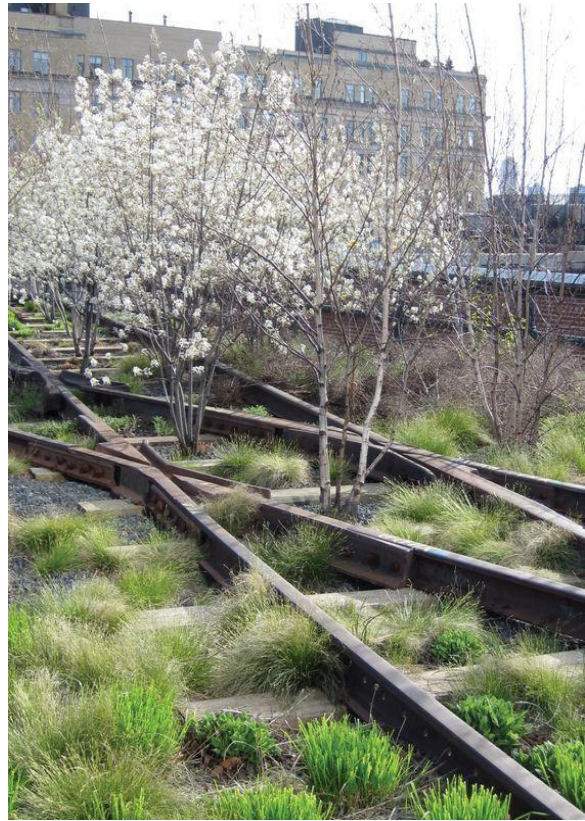


СХЕМА ЗОНИРОВАНИЯ

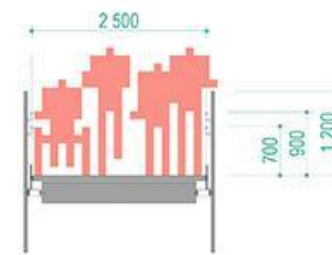
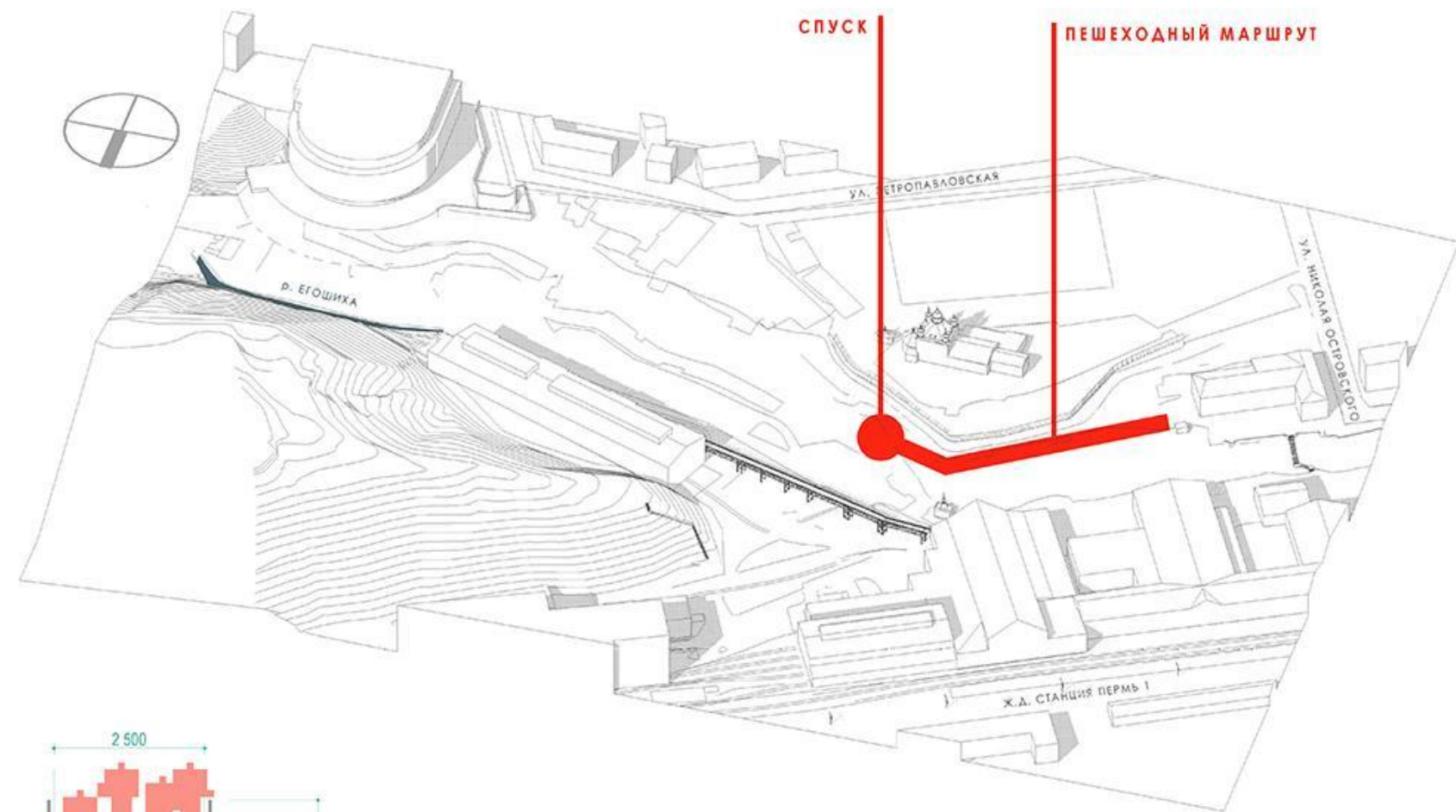


Центральная аллея



Центральная аллея связывает Красную Городскую площади пространства. Основная экспозиция аллеи – Зона арт-объектов - идеологически связана с музеем «ПЕРМСКИЙ ПЕРИОД» и может рассказывать о древнейшей истории места, временах динозавров и даже Пермского моря. Располагается на уровне 120 см. от земли.
Зоны отдыха на аллее состоят из деревянного настила для отдыха с шезлонгами и скамейками

Коннектор

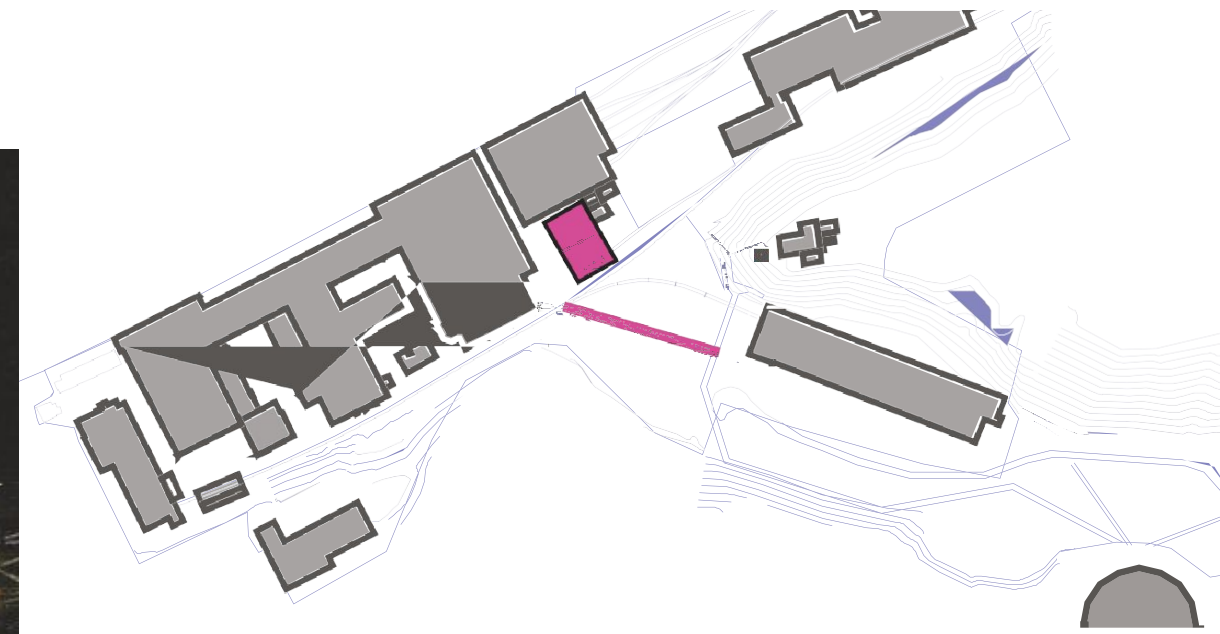


ПРОФИЛЬ ПЕШЕХОДНОГО МАРШРУТА
(В НАКЛОННЫХ ЧАСТЯХ УКЛОН ДО 5°)



Коннектор – пешеходный спуск от здания Заводоуправления до места расположения часовни и соединительный переход (коннектор) от Собора Петра и Павла к планируемому пешеходному спуску.

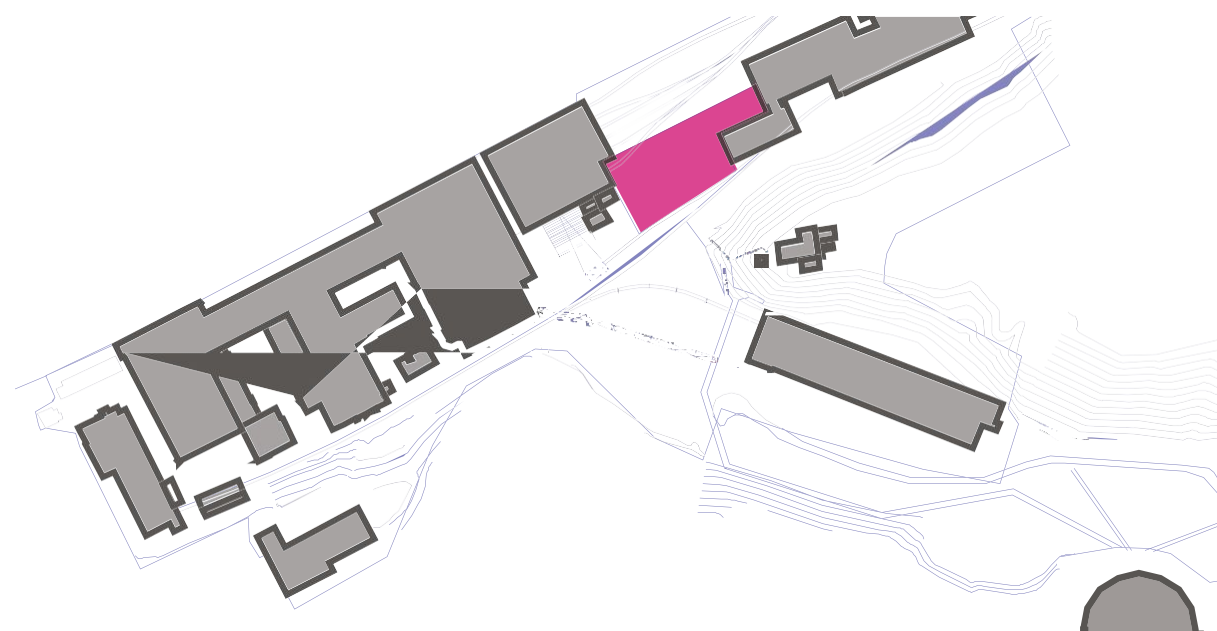
ЛЕТНИЙ КИНОТЕАТР



Летний кинотеатр - пристроенные к помещению креативного пространства ряды амфитеатра. Место проведения кинопоказов, концертов, чтений, фестивалей.

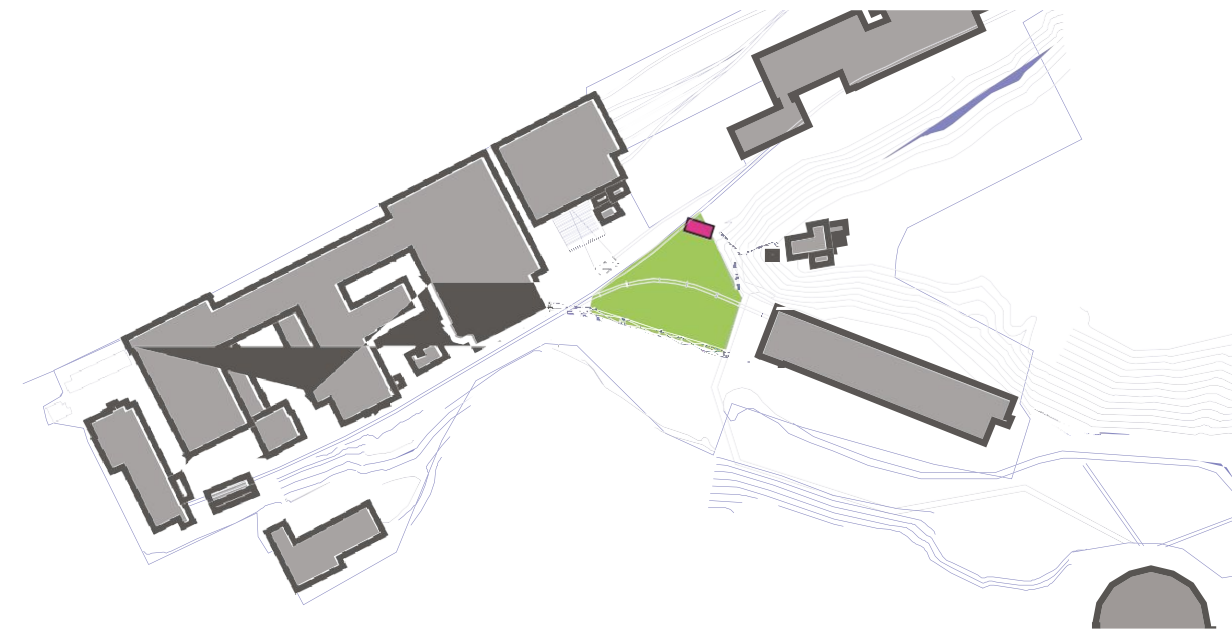


ГОРОДСКАЯ ПЛОЩАДЬ



Городская площадь – центральное место в пространстве Завода, место проведения уличных фестивалей, маркетов, рождественских ярмарок.

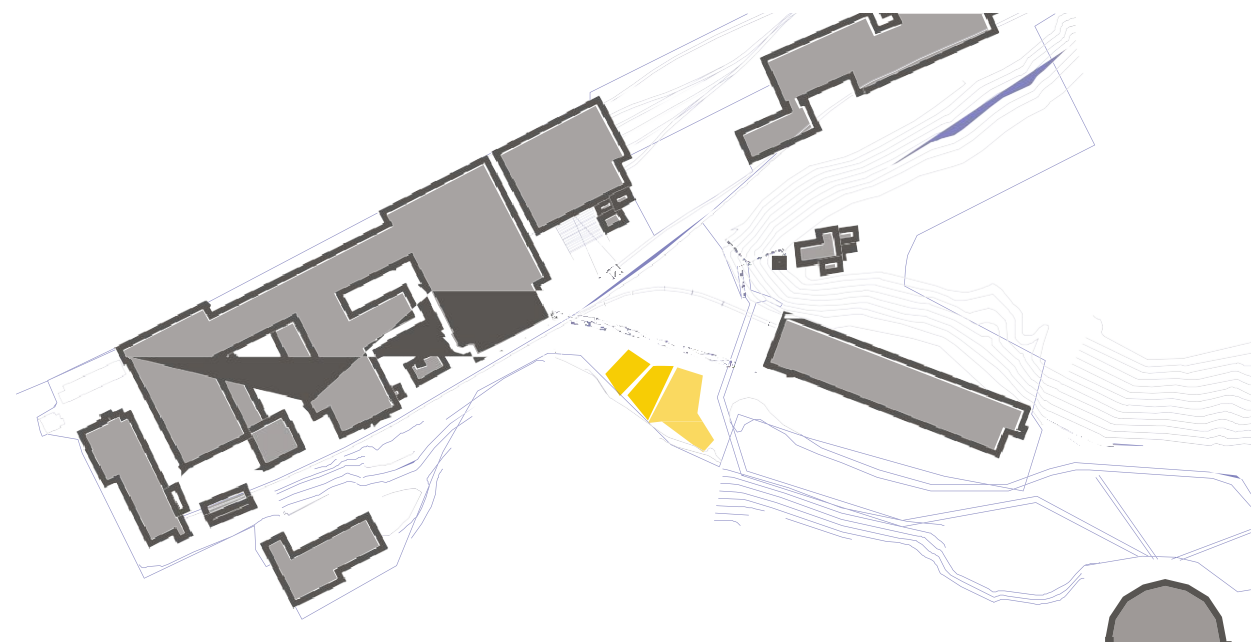
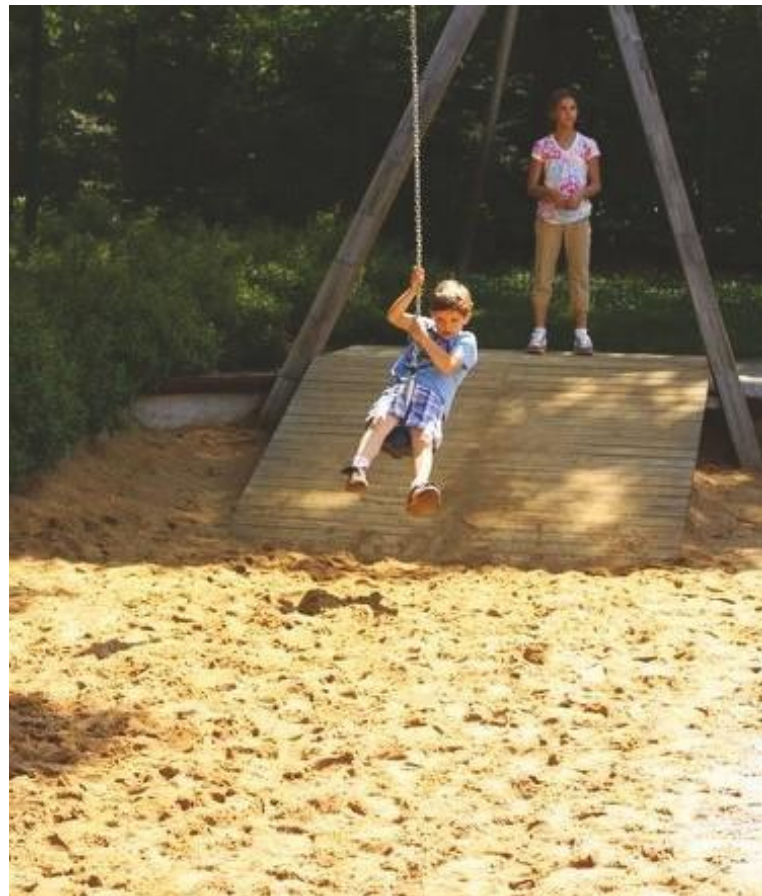
ЦЕНТРАЛЬНАЯ ПОЛЯНА



Центральная поляна – место отдыха в пространстве Завода. В зимний период – место ледового городка и катка.

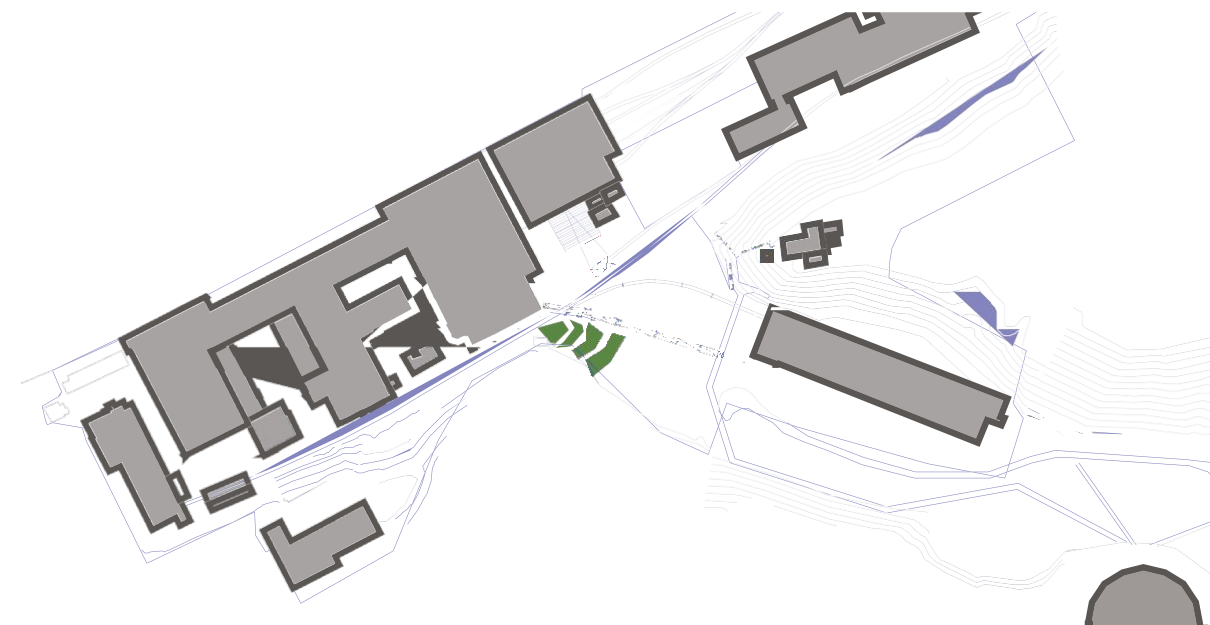


ДЕТСКАЯ ПАЛЕОНТОЛОГИЧЕСКАЯ ЗОНА



Детская палеонтологическая зона - многоуровневая детская площадка с песчаным покрытием и полноразмерными макетами динозавров Пермского периода для раскапывания. Часть маршрута Мурчисона, место проведения детских музейных программ в летний период. Место проведения досуга детей разных возрастных групп с родителями.

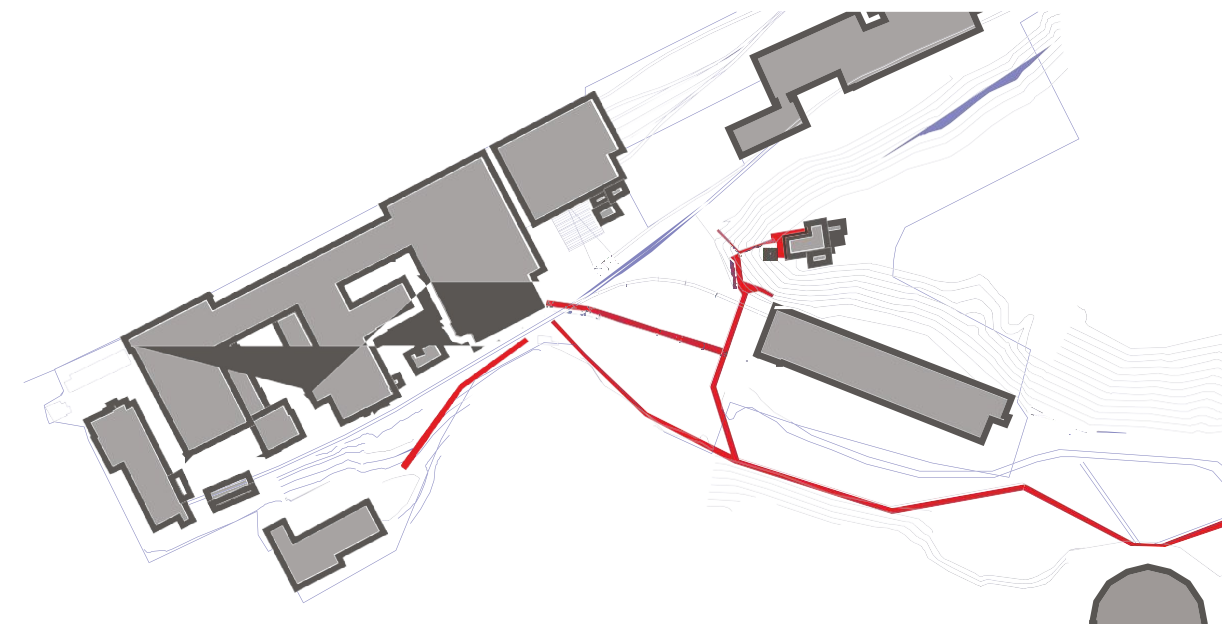
САД РЕЛИКТОВЫХ РАСТЕНИЙ



Сад реликтовых растений – это знакомство с живыми ископаемыми, которые сохранились на Земле с древнейших времен в неизменном виде.
Часть маршрута Тропы Мурчисона.



ТРОПА МУРЧИСОНА



Тропа Мурчисона - прогулочная тропа на сваях, включающая существующие конструкции трубопроводов, с видовыми площадками и местами отдыха.

Маршрут Мурчисона пройдет по берегам реки Егошихи, местам открытия Пермского периода (299-252 млн лет назад) и пермской геологической системы.



Ландшафтные решения



Основная идея ландшафтных решений – проникновение эстетики индустриальной архитектуры в природу. Завод так долго жил в соседстве с природой, что природа сама начала подстраиваться под эстетику авангарда, и природные объекты сами становятся ее элементами – пурпурные кусты барбариса, темные хвойные, яркие клены, геометрические формы подборных конструкций.



График благоустройства территории социокультурного пространства «Завод Шпагина»

Май-июнь 2021 г.

конкурсные процедуры

Июль 2021 г. – февраль 2022 г.

проектно-изыскательские работы

Февраль – март 2022 г.

проведение закупочной процедуры

Апрель 2022 – сентябрь 2023 г.

строительно-монтажные работы



СПАСИБО ЗА ВНИМАНИЕ!
