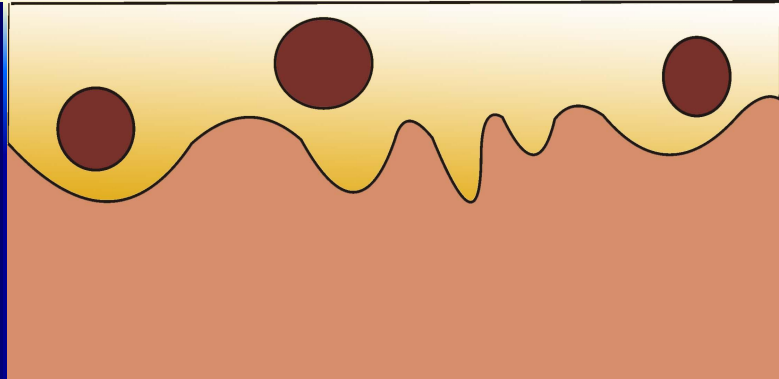


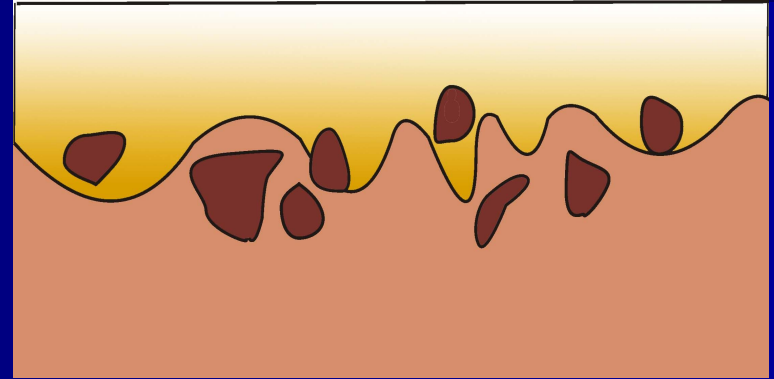
# Невусы и меланомы



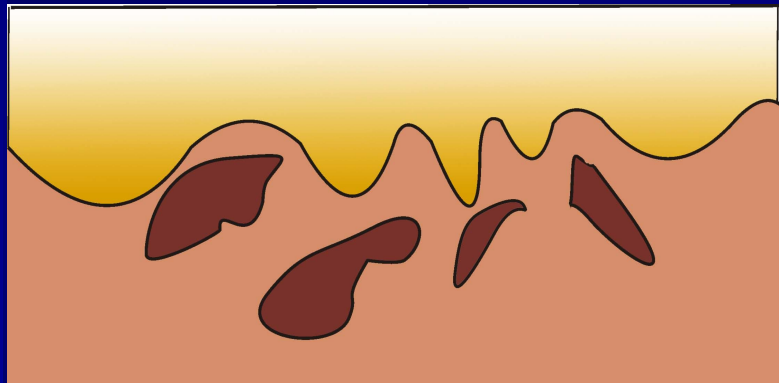
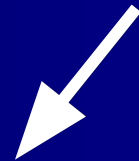
# Морфогенез невусов



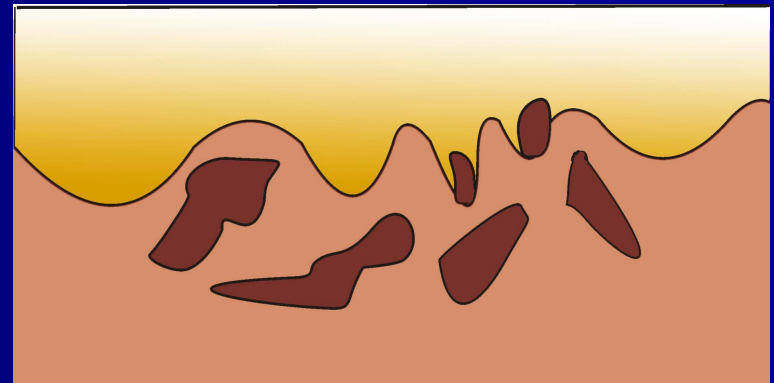
**1. эпидермальный  
(пограничный)**



**2. сложный**



**3. внутридермальный**



**4. сложный**

# Классификация меланоцитарных невусов

## ■ Эпидермальные невусы

### А.

1. Интраэпидермальный (пограничный)
2. Интрадермальный
3. Сложный

### Б. Особые типы

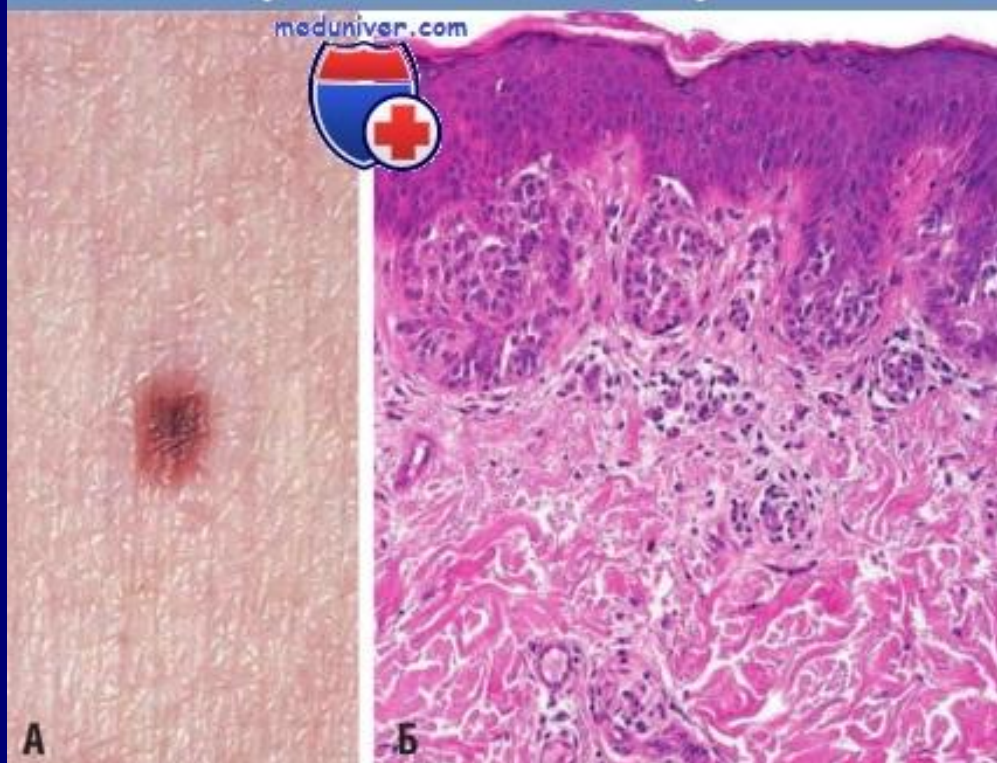
1. Веретеноклеточный, эпителиоидноклеточный – ювенильная меланома (невус Спитц)
2. Баллонообразный
3. Гало-невус

# Классификация меланоцитарных невусов

- **Дермальные невусы**
  1. Монгольское пятно
  2. Невус Ото
  3. Невус Ито
  4. Голубой невус
- **Смешанные эпидермального и дермального генеза (комбинированные)**
- **Невусы – предшественники меланом**
  1. Врожденный (в том числе гигантский)
  2. Диспластический
  3. Рецидивирующий и глубоко пенетрирующий
- **Предраковые меланоцитарные поражения**
  1. Предраковый меланоз Дюбрейля, меланотическое пятно Хатчинсона

# Пограничный невус

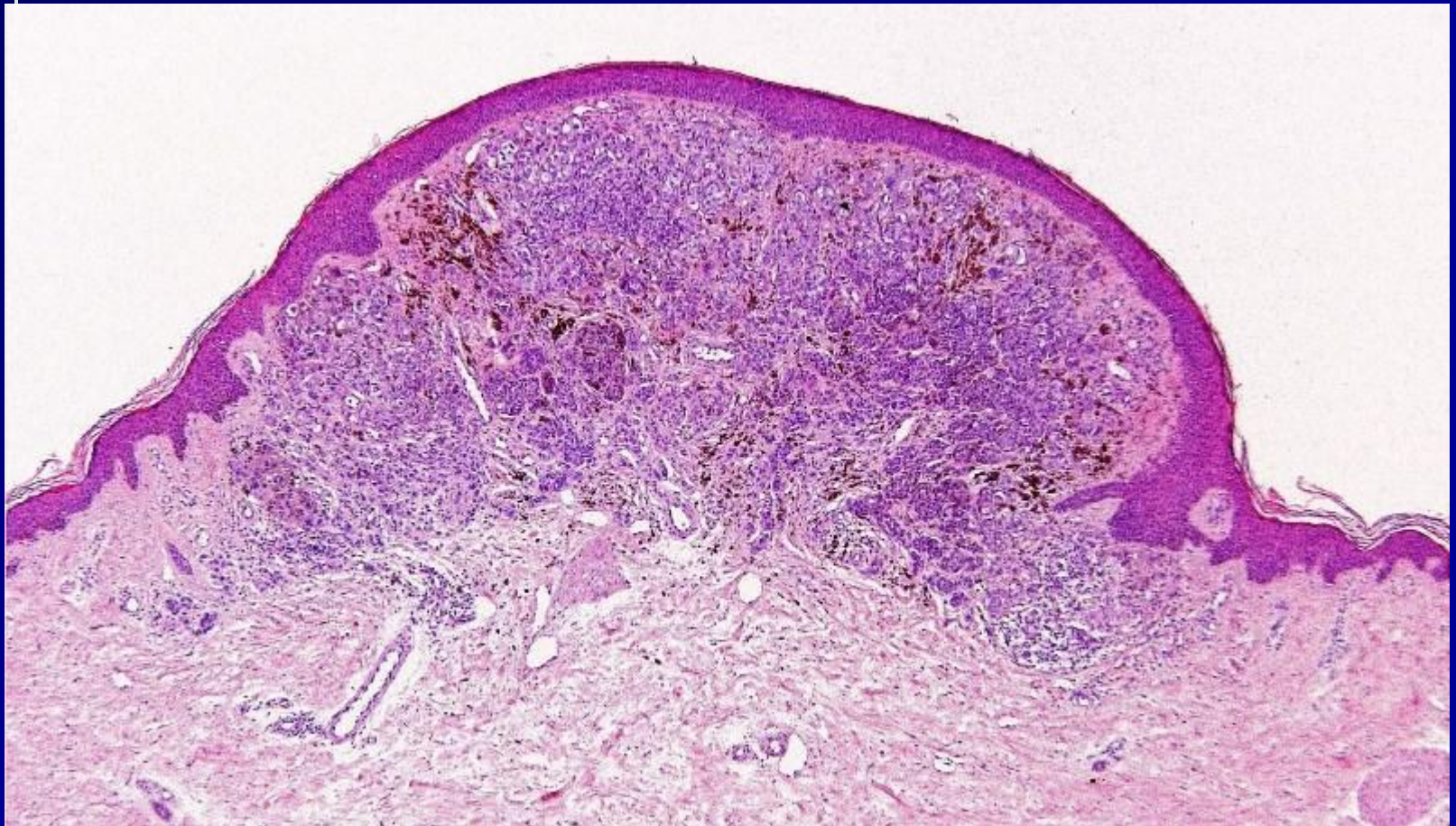
meduniver.com

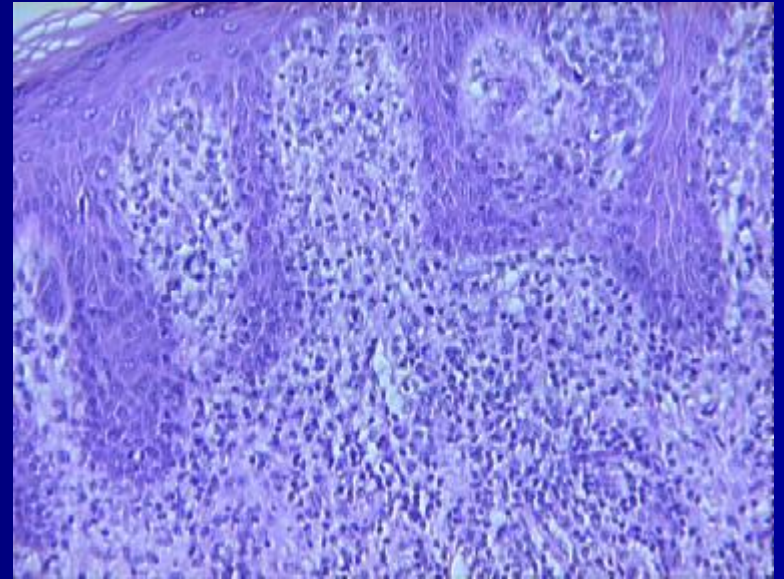


А

Б

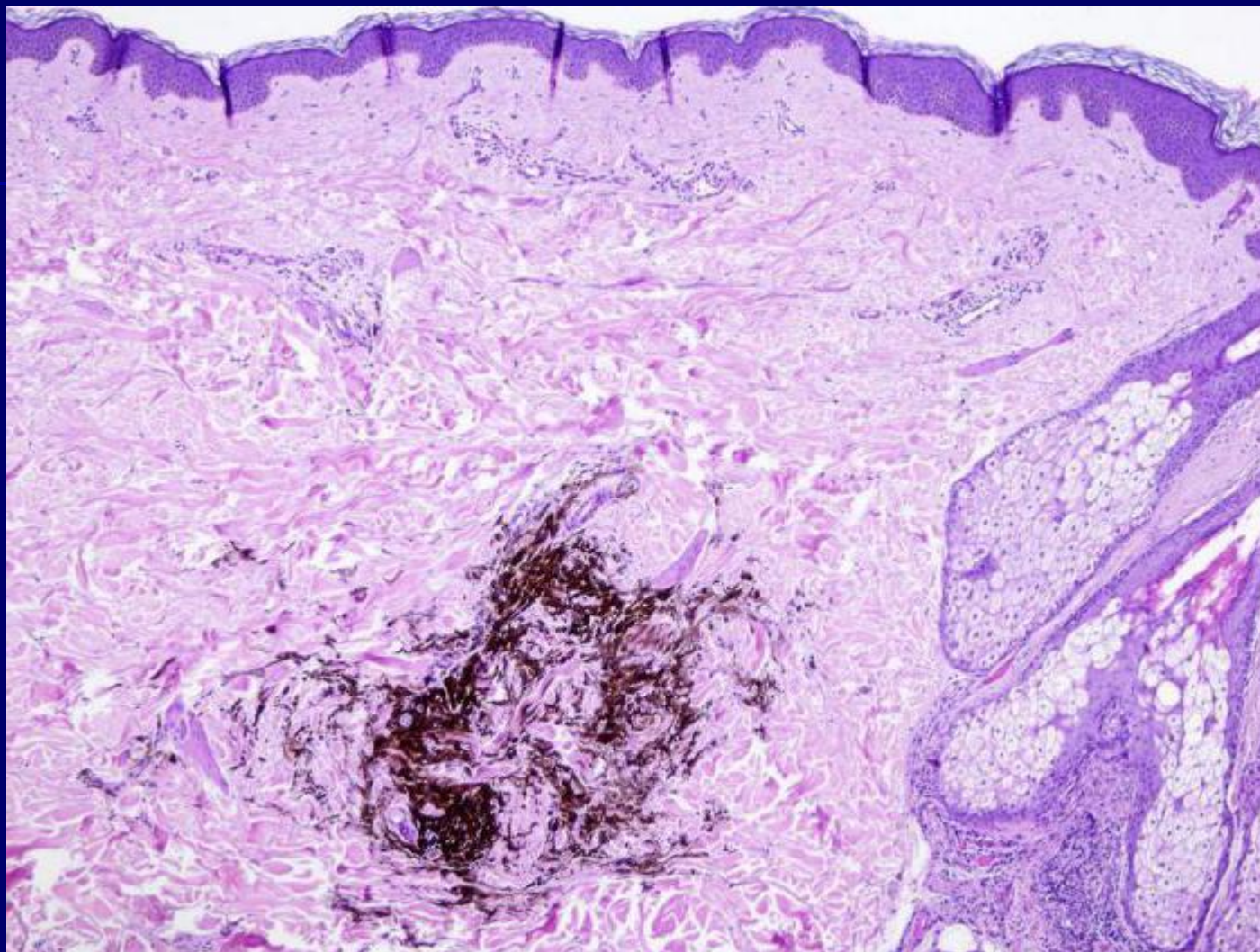


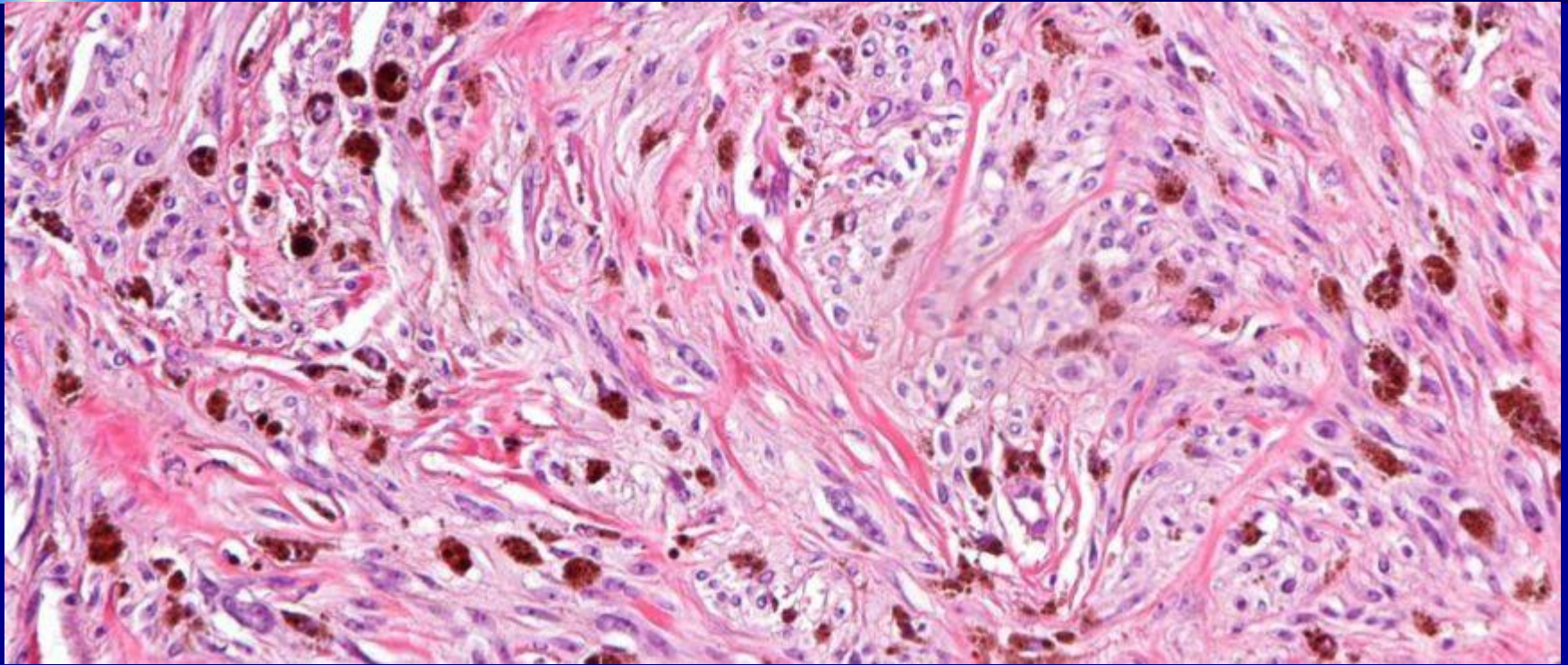




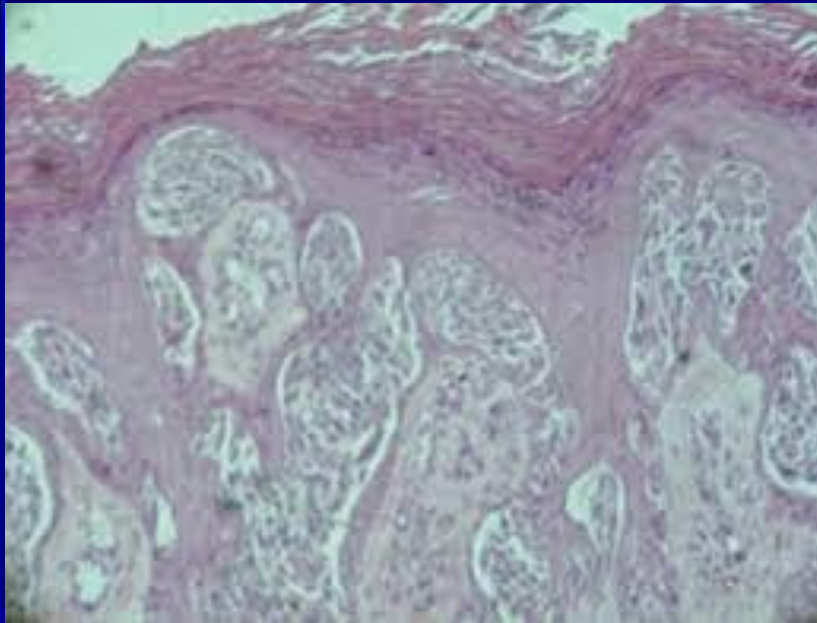




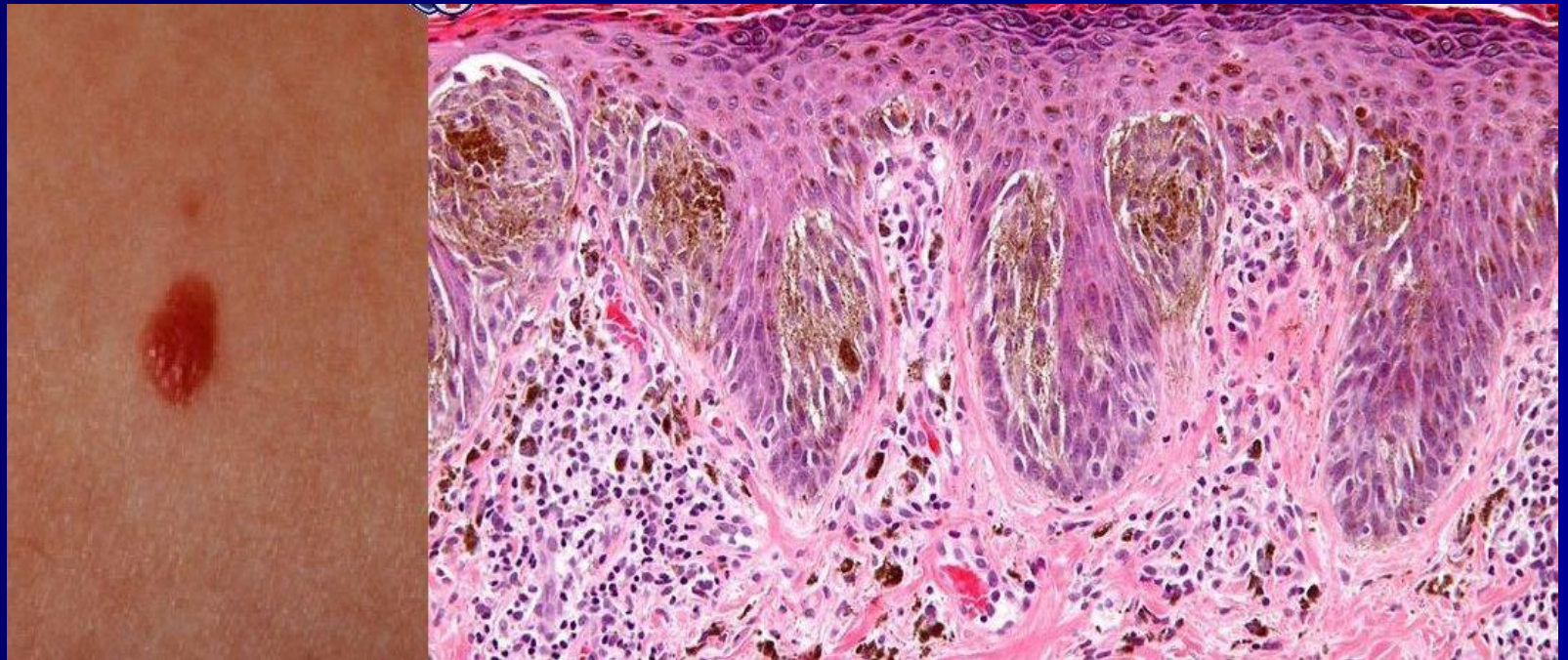




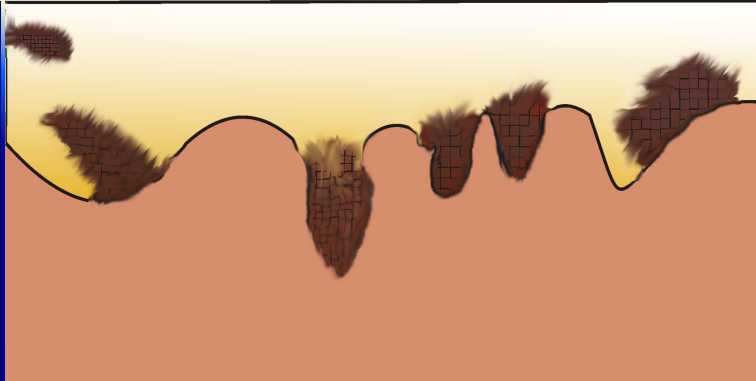
# Невус Шпитц



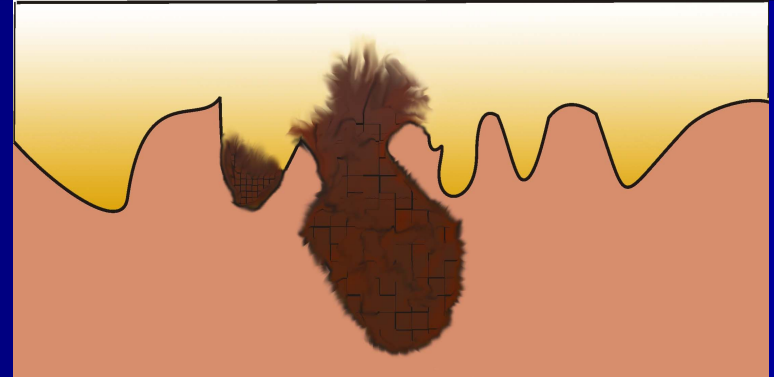
# Невус Шпитц (ювенильный невус)



# Типы роста меланом



**1. горизонтальный**



**2. вертикальный**



**3. смешанный**

# Классификация меланом

- Эпидермальные
- Дермальные

## Клинико-морфологические формы

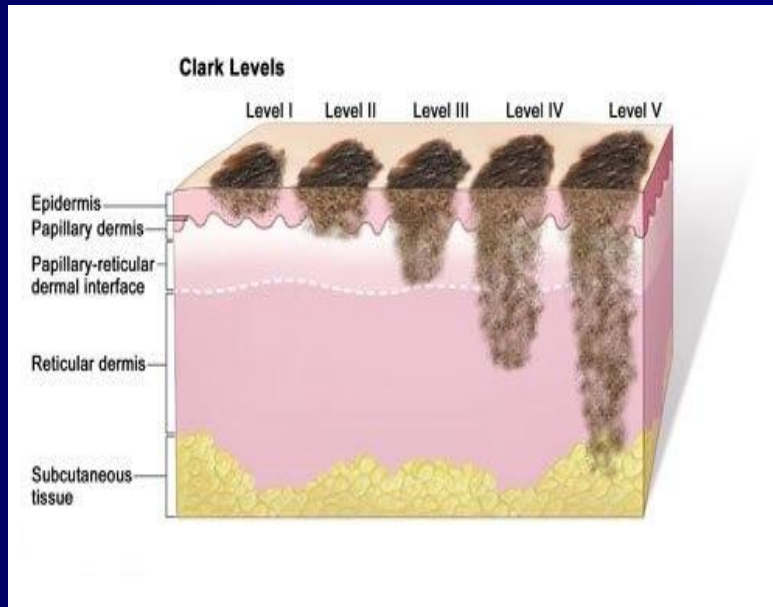
1. Поверхностно распространяющаяся (80%)
2. Узловая (15%)
3. Злокачественная лентиго-меланома типа злокачественного лентиго (5-10%)
4. Акрально –лентигелезная (10%)
5. Малигнизированный голубой невус
6. Неклассифицируемые формы

# Классификация меланом

- **Особые формы**
  1. **Десмопластическая**
  2. **Нейротропная**
  3. **Баллонная**
  4. **Минимально отклоненная форма**
    - ▢ Узлы менее 0,75 мм с ранней стадией вертикального роста
    - ▢ Близкие по гистологии невусу Спитц
    - ▢ Близкие по гистологии к гало-невусу
    - ▢ Пролиферация на фоне врожденного невуса
    - ▢ Пролиферация на фоне внутридермального компонента невуса
    - ▢ Пигментированные веретеночлеточные поражения ретикулярного слоя дермы



# Уровень по Кларку



- I. В пределах эпидермиса
- II. Верхний отдел сосочкового слоя
- III. Сосочковый слой до придатков
- IV. Сетчатый слой за их пределами
- V. Жировая клетчатка



