



УНИЗМ ЧЕЛОВЕКА

СТРОЕНИЕ ТЕЛА ЧЕЛОВЕКА



**Тело человека
имеет
определенную
структуру, то есть
строение.**

**Основные части
тела - это
голова, шея,
туловище, руки и
ноги.**

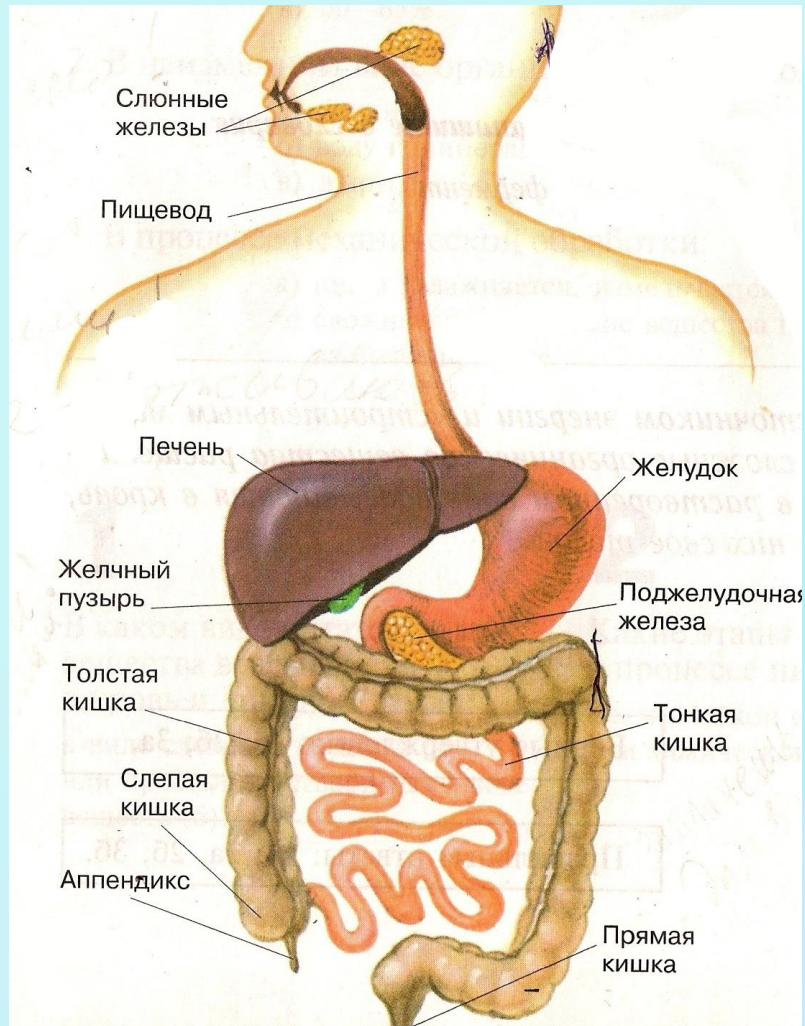
Сердечно-сосудистая система



В нее входят артерии, вены, капилляры и сердце. Её главной функцией является перекачка крови и передача её ко всем органам.

Пищеварительная система

Пищеварительная система удовлетворяет потребность в пище и перерабатывает питательные вещества в необходимую энергию. Состоит из пищеварительного тракта: ротовой полости, пищевода, желудка, тонкой кишки, толстой кишки, заканчивается прямой кишкой.



Скелет



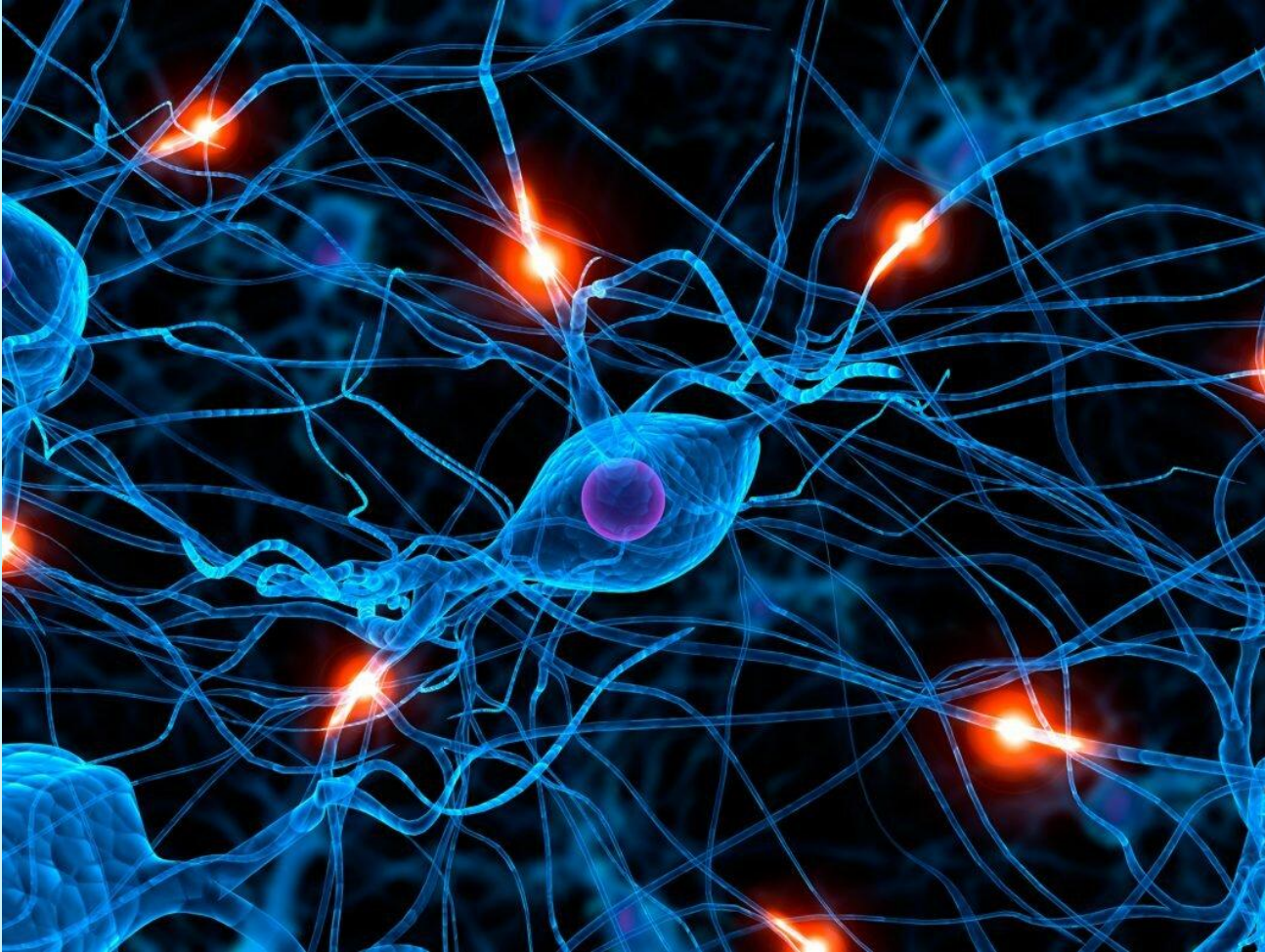
Скелетно-мышечная система. Состоит из скелета человека, в котором все кости совмещены друг с другом суставами, поддерживаются мышцами, прикрепленными к скелету сухожилиями. Изучение организма человека часто начинается с изучения строения скелета. В целом скелет состоит из 206 костей.

Репродуктивная система

- Репродуктивная система. Сложнейшая система организма, полностью отличается женская от мужской. Отвечает за сексуальную функцию и в целом за продолжение рода человека.



Нервная система



Нервная система несет в организме ответственность за информацию об организме и окружающей среде. Разделена на периферическую и центральную.