



**ЦМК шины КАМА**

**КАМА TYRES**  
ЭКСПЕРТИЗА. УВЕРЕННОСТЬ. ЛИДЕРСТВО



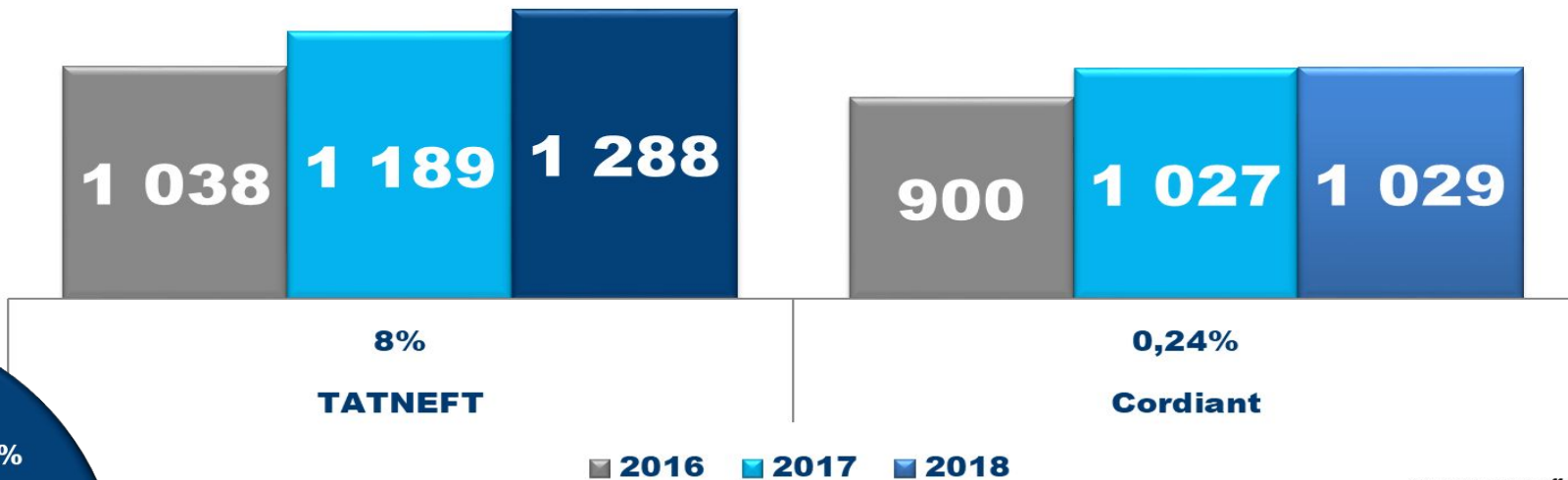
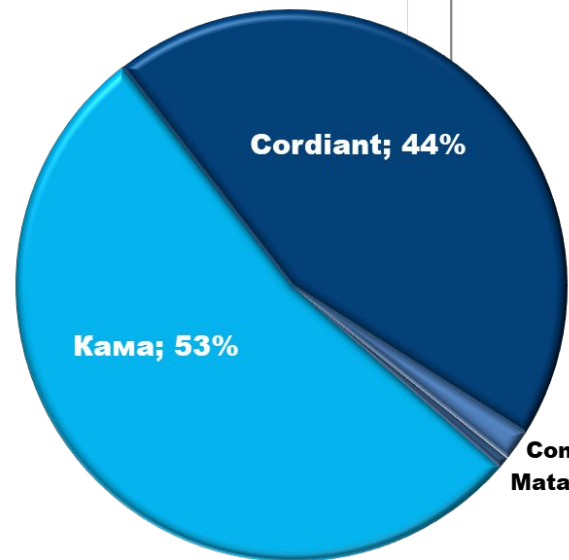
Цельнометаллокордные шины КАМА - высокотехнологичный и высококачественный продукт, пользующийся особым спросом у крупных перевозчиков. Уникальный состав резиновой смеси на основе натурального каучука и металлокордный каркас шин обеспечивают увеличение ходимости с учетом двукратного восстановления до 700 000 км, а также высокую прочность и топливную экономичность.

ООО «Нижнекамский завод цельнометаллокордных шин», основанный в 2009 году, является уникальным современным производством ЦМК шин с проектной мощностью в 1,2 миллиона шин в год. Ассортимент выпускаемой продукции состоит из более 80 моделей шин типоразмеров от 215/75R17,5 до 12.00R24.

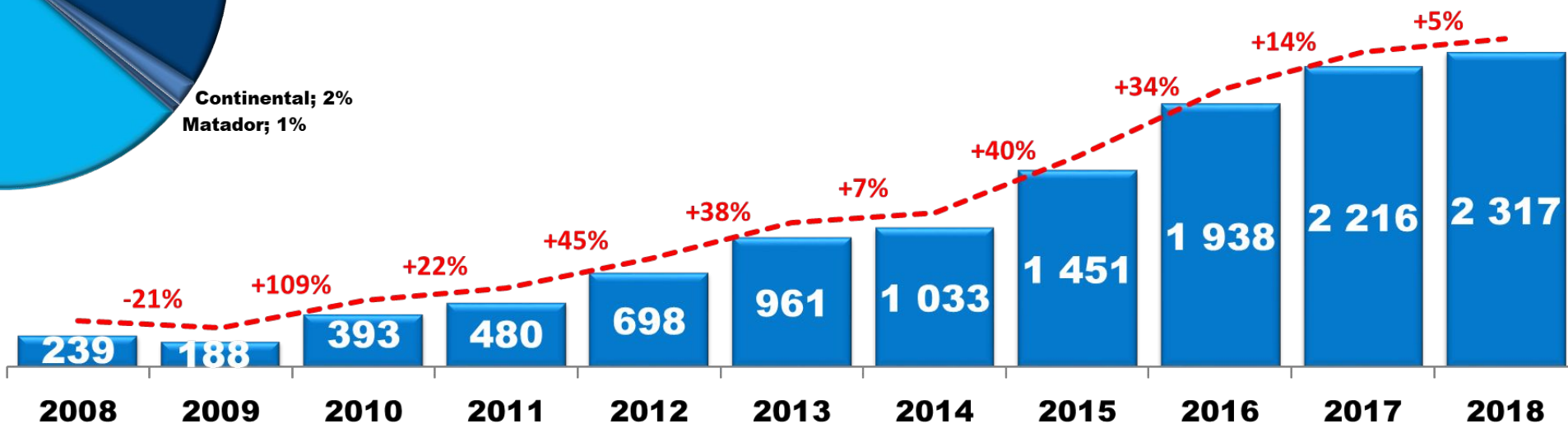


**Производство ЦМК шин КАМА**

**КАМА TYRES**  
ЭКСПЕРТИЗА. УВЕРЕННОСТЬ. ЛИДЕРСТВО



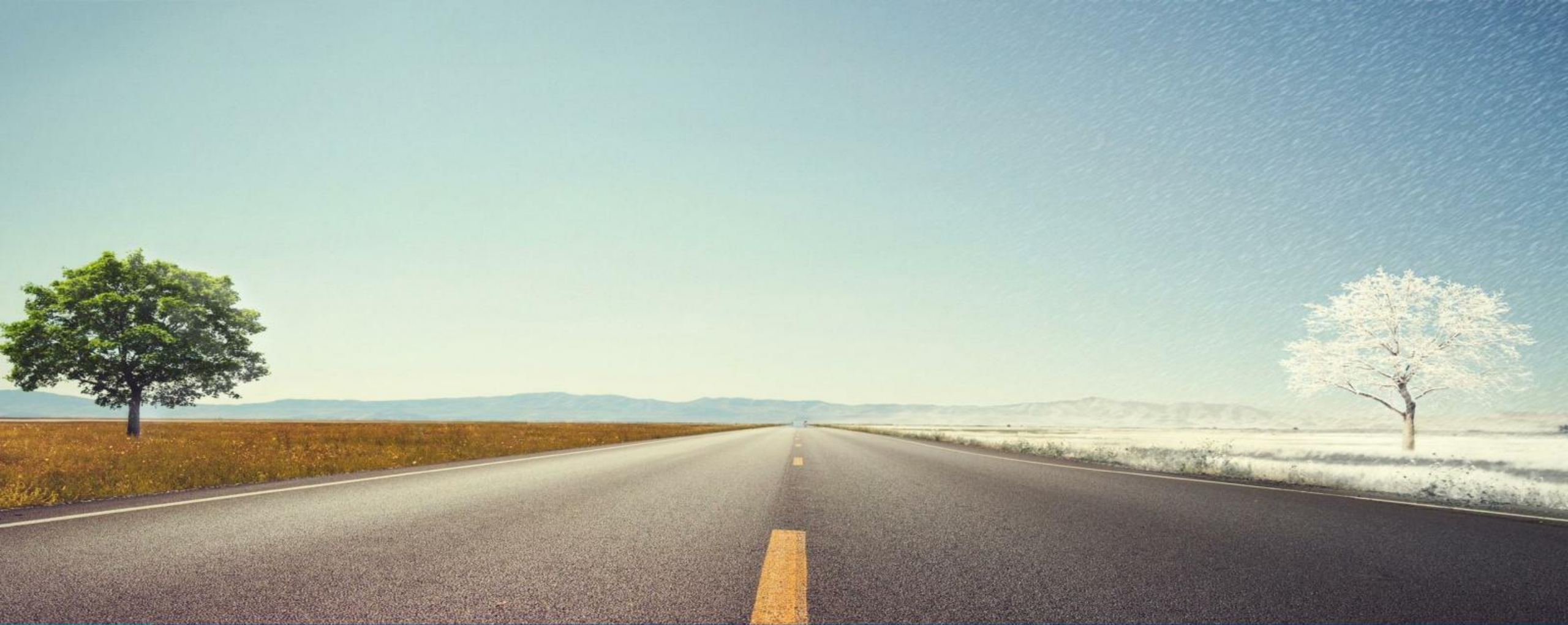
в т.ч. шины по off-take



в т.ч. шины по off-take

Производство ЦМК шин КАМА

**КАМА TYRES**  
ЭКСПЕРТИЗА. УВЕРЕННОСТЬ. ЛИДЕРСТВО



**Информация по новым  
моделям грузовых ЦМК шин  
КАМА PRO**

**КАМА TYRES**  
ЭКСПЕРТИЗА. УВЕРЕННОСТЬ. ЛИДЕРСТВО

*NF 203 NR 203 NT 203*



KAMA PRO – линейка ЦМК шин нового поколения, которая включает, преимущественно, модели с посадочным диаметром 22,5 дюймов. Продукция предназначена для комплектации транспортных средств, задействованных в региональных и магистральных перевозках. Главной отличительной особенностью станет увеличенный ресурс эксплуатации – за счет оптимизации конструкции и использования новой рецептуры резиновой смеси увеличена ходимость шин на **20 %**.

KAMA PRO NF 203 – линейка шин для рулевой оси грузовых автомобилей и автобусов для эксплуатации преимущественно на дорогах регионального значения.

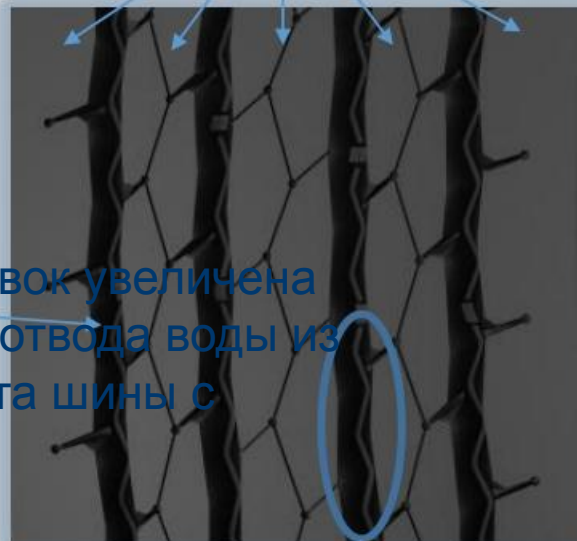


Максимально допустимая нагрузка, кг	Модель шины Типоразмер	Индекс нагрузки и	Индекс категории скорости	Макс. скорость	Максимально допустимая нагрузка, кг		Дополнительная маркировка	
					Для одинарных колес	Для двойных колес		
	KAMA NF 202	315/70R22,5	<u>154/150</u> 152/148	L M	<u>120</u> 130	<u>3 750</u> 3 550	<u>3 350</u> 3 150	M+S, 3PMSF
	KAMA PRO NF 203	315/70R22.5	<u>156/150</u> <u>154/150</u>	L M	<u>120</u> 130	<u>4000</u> <u>3750</u>	<u>3350</u> 3350	M+S, 3PMSF

*154/150 – основной режим эксплуатации  
152/148 – дополнительный режим эксплуатации*

За счет изменения конструкции и использования новых материалов новинка выдерживает большие нагрузки (4000 кг) при той же скорости, в отличие от предыдущих моделей (3750 кг).

5 кольцевых блока для улучшения прямолинейного качения



Ширина канавок увеличена для лучшего отвода воды из пятна контакта шины с дорогой

Канавки имеют сложную форму для препятствия застревания камней



KAMA PRO NR 203 – линейка шин для ведущей оси грузовых автомобилей и автобусов для эксплуатации преимущественно на дорогах регионального значения.

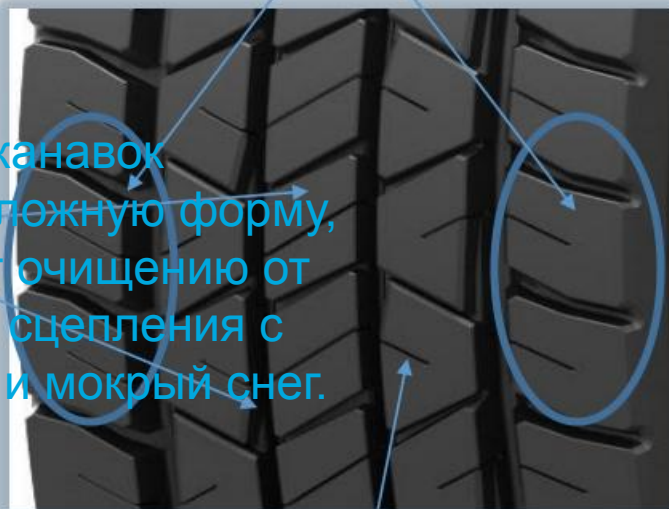
Максимально допустимая Модель	Типоразмер	Индекс нагрузк и	Индекс категории скорости	Макс. скорос ть	нагрузка, кг		Дополнительная маркировка
					Для одинарных колес	Для сдвоенных колес	
Кама PRO NR 203	315/70R22.5	<u>154/150</u> <u>152/148</u>	<u>L</u> <u>M</u>	<u>120</u> <u>130</u>	<u>3750</u> <u>3550</u>	<u>3350</u> <u>3150</u>	M+S, 3PMSF

Пробег был увеличен за счет улучшения распределения напряжений в пятне контакта с дорогой, что дает равномерный износ шины по всей ширине беговой части и увеличивает ресурс шины на **20 %** (в отличие от серийных шин Кама). Это в свою очередь, повышает эффективность использования транспорта и уменьшает расходы транспортной компании, получающих дополнительное экономическое преимущество.



Усиленная плечевая зона для улучшения свойств торможения и разгона

Форма шашек и канавок рисунка имеют сложную форму, что способствует очищению от камней, лучшего сцепления с дорогой в дождь и мокрый снег.



шашечные элементы порезаны ламелями для безопасной езды

КАМА PRO NT 203 - линейка шин для трейлеров и прицепов для эксплуатации преимущественно на дорогах регионального значения.



Максимально допустимая Модель	Типоразмер	Индекс нагрузк и	Индекс категории скорости	Макс. скорос ть	нагрузка, кг		Дополнительная маркировка
					Для одинарных колес	Для сдвоенных колес	
КАМА NT 201	385/65R22,5	160	К	110	4500	-	-
КАМА PRO NT 203	385/65R22,5	164	К	110	5000	-	M+S, 3PMSF

За счет изменения конструкции, шина выдерживает большие нагрузки (5000 кг) при той же скорости, в отличие от предыдущих моделей (4500 кг).

Массив центрального и средних блоков разделен 3D ламелями для лучшего сцепления с дорогой при торможении и во избежание бокового заноса как в дождь и мокрый снег

По дну крайних канавок  
расположены камне  
выталкиватели



Широкие канавки способствуют лучшему отводу воды из пятна контакта шины с дорогой

В январе месяце 2019 года в серийное производство внедрены 2 модели шин КАМА PRO типоразмера 315/70R22,5.

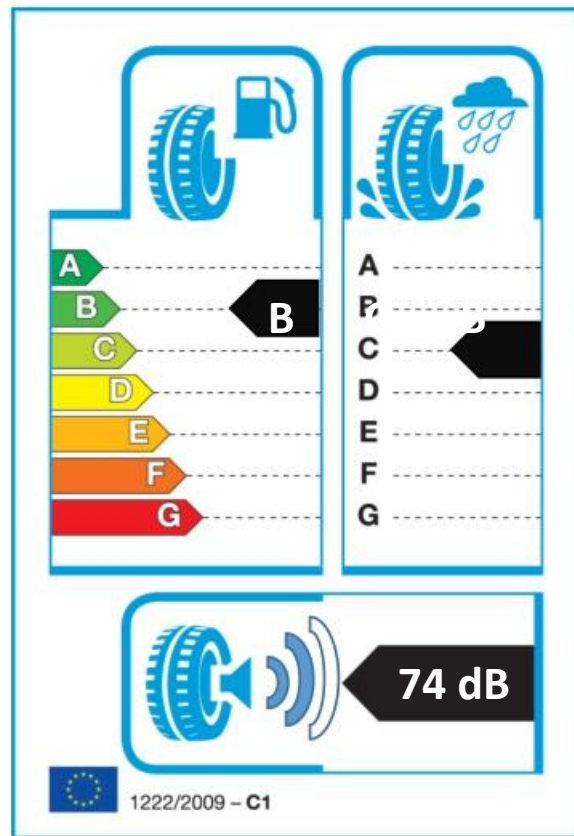
В 2019 году планируется запустить в серийное производство еще 5 товарных позиций шин КАМА PRO.

Максимально допустимая Модель	Типоразмер	Индекс нагрузк и	Индекс категории скорости	Макс. скорос ть	нагрузка, кг		Доп. маркировка	Начало серийного производства (месяц, год)
					Для одинарных колес	Для сдвоенных колес		
КАМА PRO NF 203	295/80R22.5	$\frac{152}{154}$ / $\frac{148}{149}$	$\frac{M}{L}$	$\frac{130}{120}$	$\frac{3550}{3750}$	$\frac{3150}{3250}$	M+S, 3PMSF	Август (2019)
	315/80R22,5	$\frac{156}{154}$ / $\frac{150}{150}$	$\frac{L}{M}$	$\frac{120}{130}$	$\frac{4000}{3750}$	$\frac{3350}{3350}$	M+S, 3PMSF	Май (2019)
КАМА PRO NR 203	295/80R22.5	$\frac{152}{154}$ / $\frac{148}{149}$	$\frac{M}{L}$	$\frac{130}{120}$	$\frac{3550}{3750}$	$\frac{3150}{3250}$	M+S, 3PMSF	Август (2019)
	315/80R22,5	$\frac{156}{154}$ / $\frac{150}{150}$	$\frac{L}{M}$	$\frac{120}{130}$	$\frac{4000}{3750}$	$\frac{3350}{3350}$	M+S, 3PMSF	Май (2019)
КАМА PRO NT 203	385/65R22,5	164	K	110	5000	-	M+S, 3PMSF	Июль (2019)

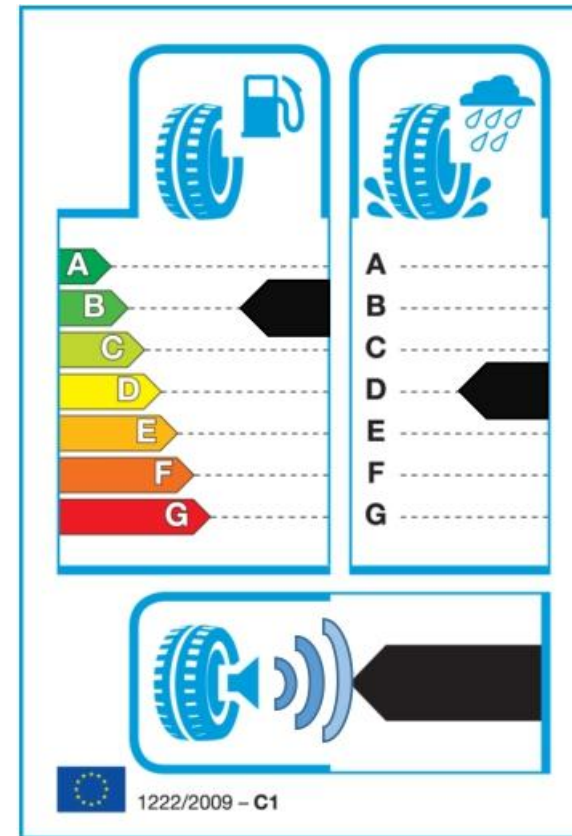
9 **Планируемые к выпуску  
модели шин КАМА PRO**

**КАМА TYRES**  
ЭКСПЕРТИЗА. УВЕРЕННОСТЬ. ЛИДЕРСТВО

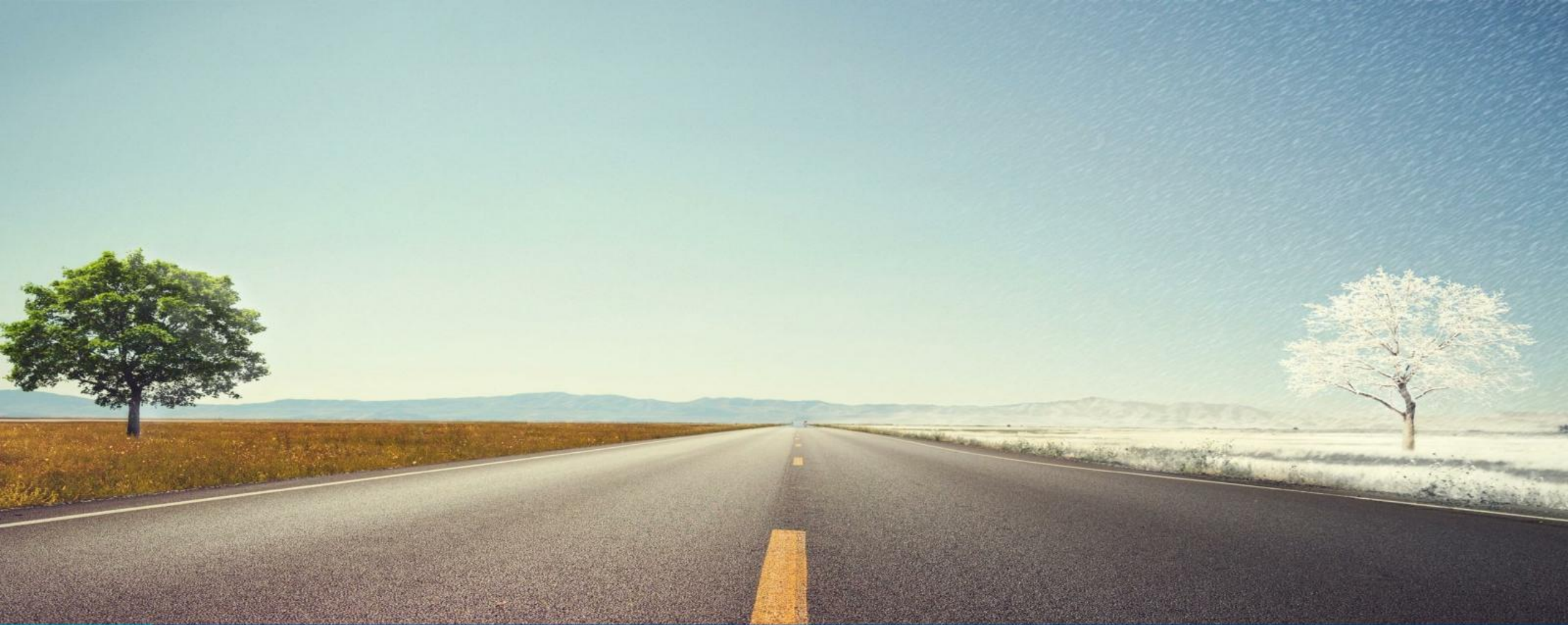
315/70R22,5  
KAMA PRO NR 203



315/70R22,5  
KAMA NR 202



За счет применения новых конструкционных решений и резиновых смесей удалось улучшить показатели сцепления с мокрой поверхностью и внешнего шума.



**Информация по новым  
моделям грузовых ЦМК шин  
КАМА PRO**

**КАМА TYRES**  
ЭКСПЕРТИЗА. УВЕРЕННОСТЬ. ЛИДЕРСТВО