

Электронные таблицы

*Работу выполнил:
Ученик 11 класса А
Отмахов Максим*

- История создания
- Электронная таблица
- Рабочее поле
- Активные клавиши
- Диапазон ячеек
- Типы и форматы данных
- Формулы
- Относительная ссылка
- Абсолютная ссылка

История создания

- Родоначальником электронных таблиц как отдельного класса ПО является Дэн Бриклин, совместно с Бобом Фрэнкстоном разработавший программу табличный редактор VisiCalc в 1979 г. для компьютера Apple II.
- Это позволило превратить персональный компьютер из игрушки в инструмент для обработки больших объемов числовой информации. Впоследствии появились – SuperCalc, Microsoft MultiPlan, Quattro Pro, Lotus 1-2-3, Microsoft Excel, OpenOffice.org Calc, Spread32 (для КПК).

Электронная таблица

- Электронная таблица – это программное приложение, которое работает в диалоговом режиме и позволяет хранить и обрабатывать числовые данные в таблицах.



● OpenOffice.org
Calc

■ MS Excel



Рабочее поле

Строка
заголовка

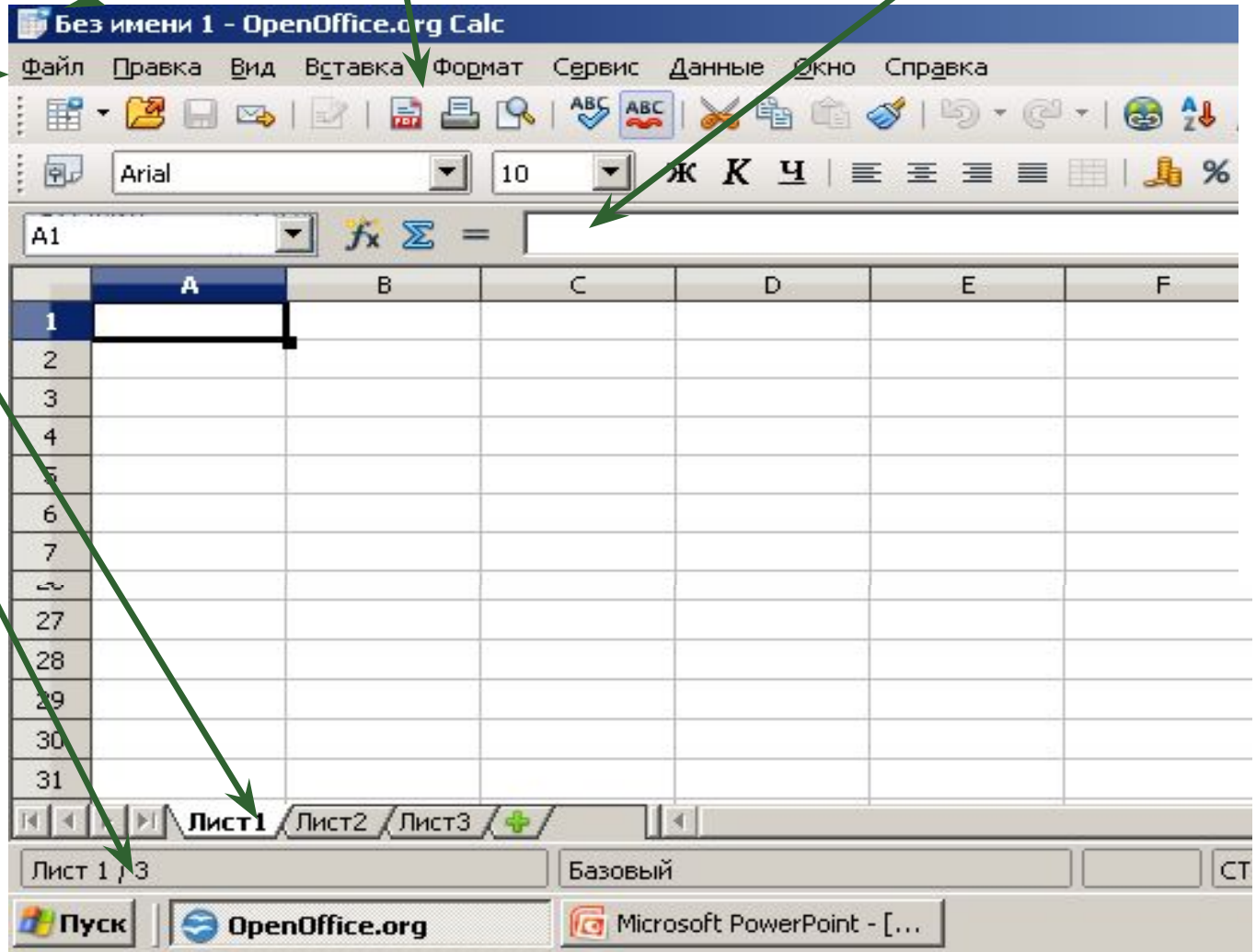
Управляющие
кнопки

Строка
формул

Строка
меню

Листы
книги

Строка
состояния



Перемещение по рабочему листу

Клавиши

Перемещение

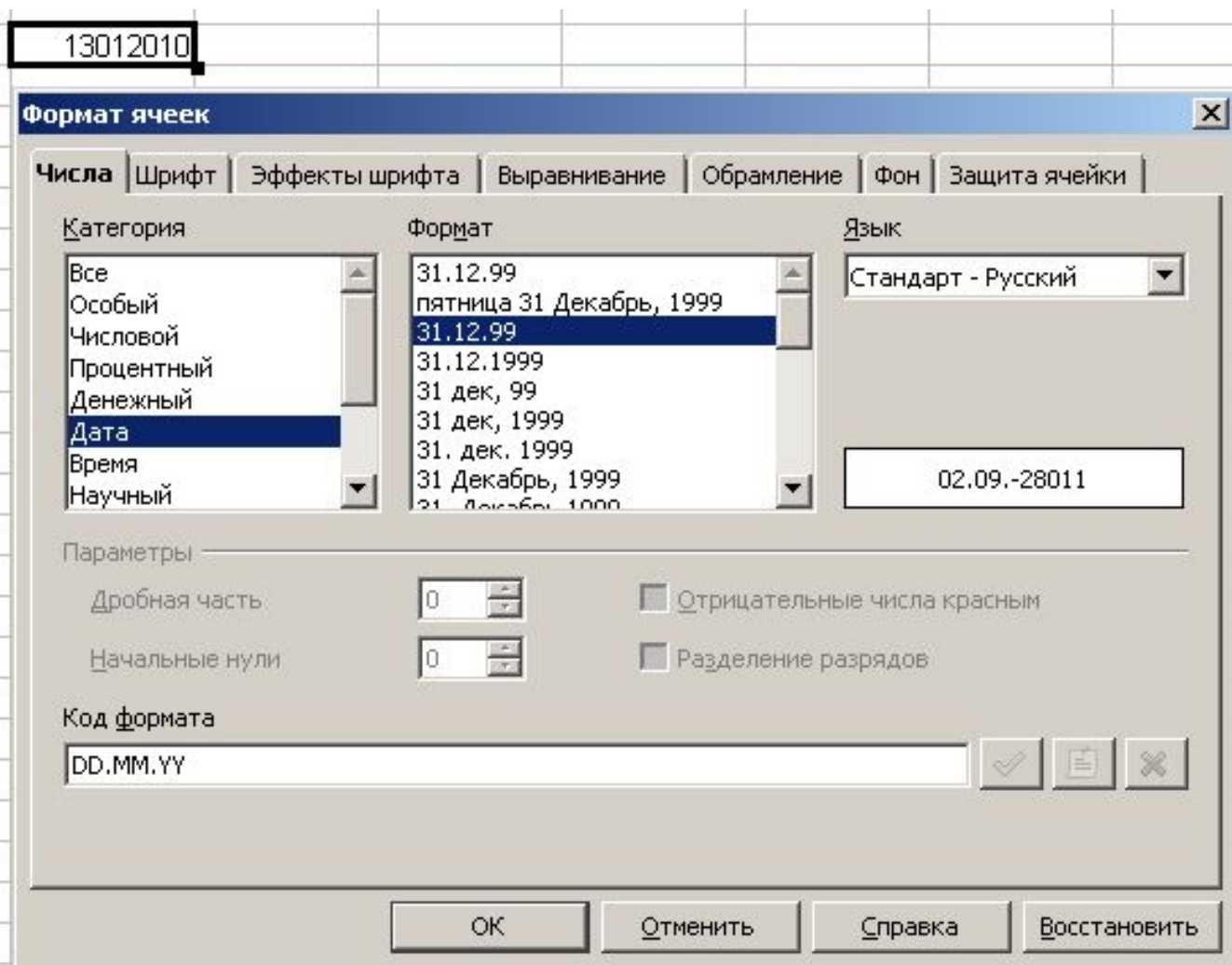
<i>Клавиши</i>	<i>Перемещение</i>
Page Down	На один экран вниз
Page Up	На один экран вверх
Home	В начало текущей строки
Ctrl+Home	К ячейке A1
Ctrl+End	В последнюю заполненную ячейку таблицы
Ctrl+↑	Вверх до первой заполненной ячейки
Ctrl+↓	Вниз до первой заполненной ячейки
Ctrl+←	Влево до первой заполненной ячейки
Ctrl+→	Вправо до первой заполненной ячейки
Ctrl+Page Up	К следующему листу рабочей книги
Ctrl+Page Down	К предыдущему листу рабочей книги

Диапазон ячеек (A4:C7),

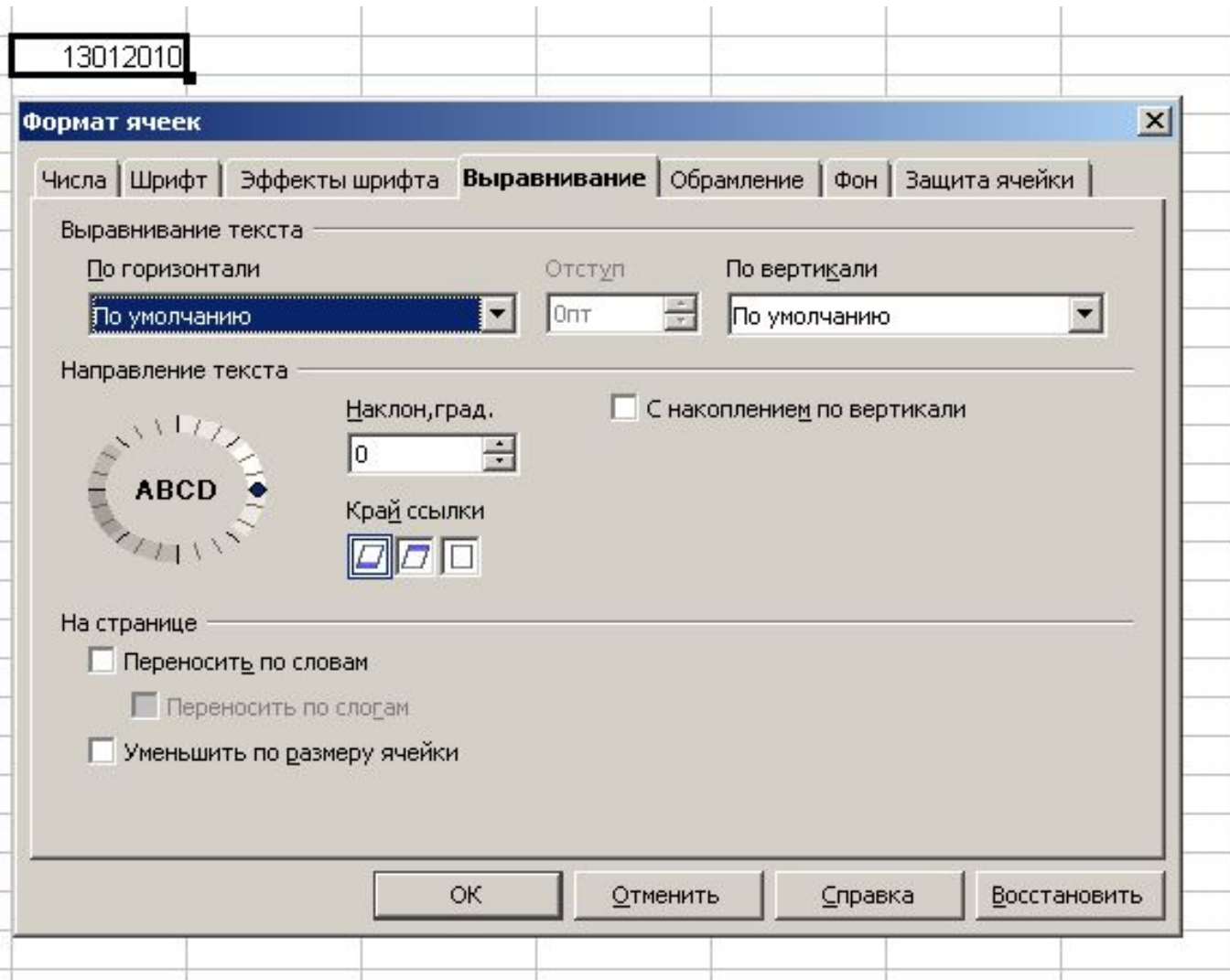
The image shows an Excel spreadsheet with a grid of cells. The columns are labeled A, B, C, and D. The rows are numbered 1 through 13. A range of cells from A4 to C7 is highlighted in light blue. The formula bar at the top shows 'C12' and the active cell is C12. The formula bar also contains icons for a dropdown menu, a function (fx), a sum (Σ), and an equals sign (=).

	A	B	C	D
1				
2				
3				
4				
5				
6				
7				
8				
9				
10				
11				
12				
13				

Формат данных – это способ представления данных, который отражает их внешний вид в соответствии с их назначением



Форматирование содержимого ячеек
Чтобы изменить формат отображения данных в текущей ячейке или выбранном диапазоне, используют команду **Формат > Ячейки**.



ОСНОВНЫЕ ТИПЫ И ФОРМАТЫ ДАННЫХ

В ячейки рабочего листа могут быть введены данные трех типов:

- **числа** (Представляют собой величины, используемые в вычислениях);
- **формулы** (Инструкции, вводимые в ячейки, в соответствии с которыми производятся вычисления);
- **текст** (Информация, не являющаяся ни числом, ни формулой. Текст обрабатывается как последовательность символов).

ФОРМУЛЫ

- Формула должна начинаться со знака равенства (=)

Пример:

Формула $=A1+B1$ обеспечивает сложение чисел, хранящихся в ячейках A1 и B1;

Формула $=A1*5$ – умножение числа, хранящейся в ячейки A1, на 5.

Ввод формулы завершается нажатием клавиши [Enter], после чего в ячейке появляется результат вычислений.

Чтобы осуществить сложение, следует активизировать ячейку $C1$, ввести знак равенства, а затем — адреса ячеек $A1$ и $B1$, соединенных знаком умножения ($*$).

Введенная в ячейку формула должна иметь следующий вид:

SUM



=A1+B1

A

B

C

1

2

5

=A1+B1

2

3

4

5

6

Формула

ла



=

=A1+B1

	A	B	C	D
1	2	5	7	
2				
3				
4				

Относительные ссылки

При перемещении или копировании формулы, ссылки автоматически изменяются в зависимости от положения ячейки, в которую скопирована формула. Перемещая на один столбец, на одну букву смещаются и имена столбцов (аналогично и строки).

	A	B	C	D	E	F
1						
2	Штатное расписание по организации					
3	№	Должность	Кол-во единиц	Оклад, руб.	Месячный фонд оплаты труда, руб.	Доля от общего фонда оплаты труда (в процентах)
4	1	Экономист	2	5 828,13	=C4*D4	20,61%
5	2	Менеджер	4	4 629,56	18 518,24р.	32,74%
6	3	Юрисконсульт	2	6 318,37	12 636,74р.	22,34%
7	4	Сторож	3	4 581,82	13 745,46р.	24,30%
8		ИТОГО			56 556,70р.	100,00%
9						

Абсолютные ссылки

В формулах используются для указания фиксированного адреса ячейки. Т.е. при перемещении или копировании формулы ссылки не меняются. Для записи используется знак \$ (например, \$C\$2).

	A	B	C	
1				
2				
3				
4				
5				
6				
7				

Diagram illustrating a spreadsheet formula and its application:

- Column C is highlighted in orange.
- Row 5 is highlighted in orange.
- Cell B4 contains the value 2.
- Cell C4 contains the value 5.
- Cell B5 contains the value 3.
- Cell C5 contains the formula $=\$B\$4 * C4$.
- A red question mark is located below cell C5.
- Blue lines indicate the range B4:C5.
- Green lines indicate the range C4:C5.
- Purple lines indicate the range B5:C5.

**Спасибо за
внимание!**