

Задание №1: Изучите параграф 52 на стр.126 и запишите какие функции выполняет соматическая и вегетативная нервная система?

Соматический отдел



Управляет работой опорно-двигательного аппарата, а также кожного покрова и органов чувств



Координируется корой больших полушарий



Человек приспосабливается меняющимся условиям природной и социальной среды

Вегетативный отдел



Регулирует дыхание, кровообращение, пищеварение, выделение, обмен веществ



Центры расположены в стволе головного мозга и в спинном мозге



Признак вегетативной НС- прерывистый путь от центра до внутреннего органа, состоящий из двух нервных волокон

Задание №2: Изучите параграф 52 на стр.127 определите какие отделы вегетативной системы существуют?

Симпатический отдел



Центры находятся в спинном мозге. Симпатические центры помогают человеку мобилизовать силы в напряженных ситуациях. В результате чего у человека учащается пульс, повышается кровяное давление и тд.

Парасимпатический отдел

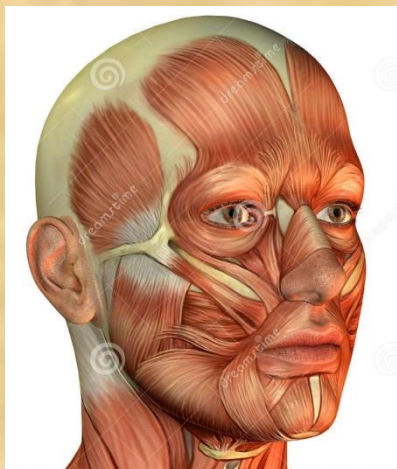


Центры находятся в спинном и головном мозге. Это система «отбоя». Она способствует восстановлению организма после напряжения.

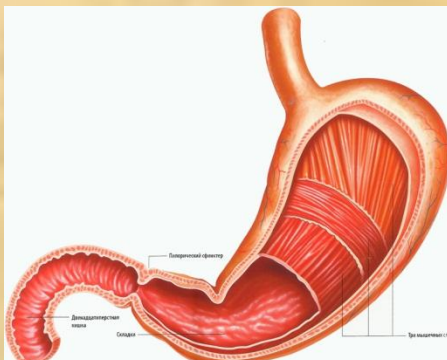


Проверь себя:

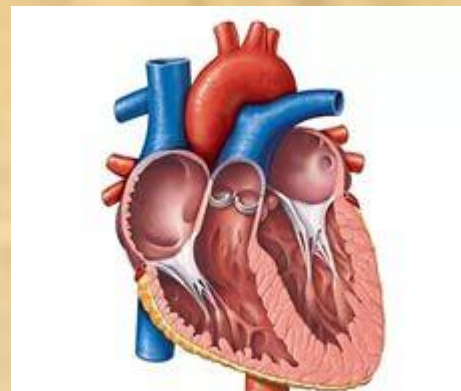
Установите отделы нервной системы, иннервирующие мышцы, изображенные на рисунках



1



2



3



4

Ответ: