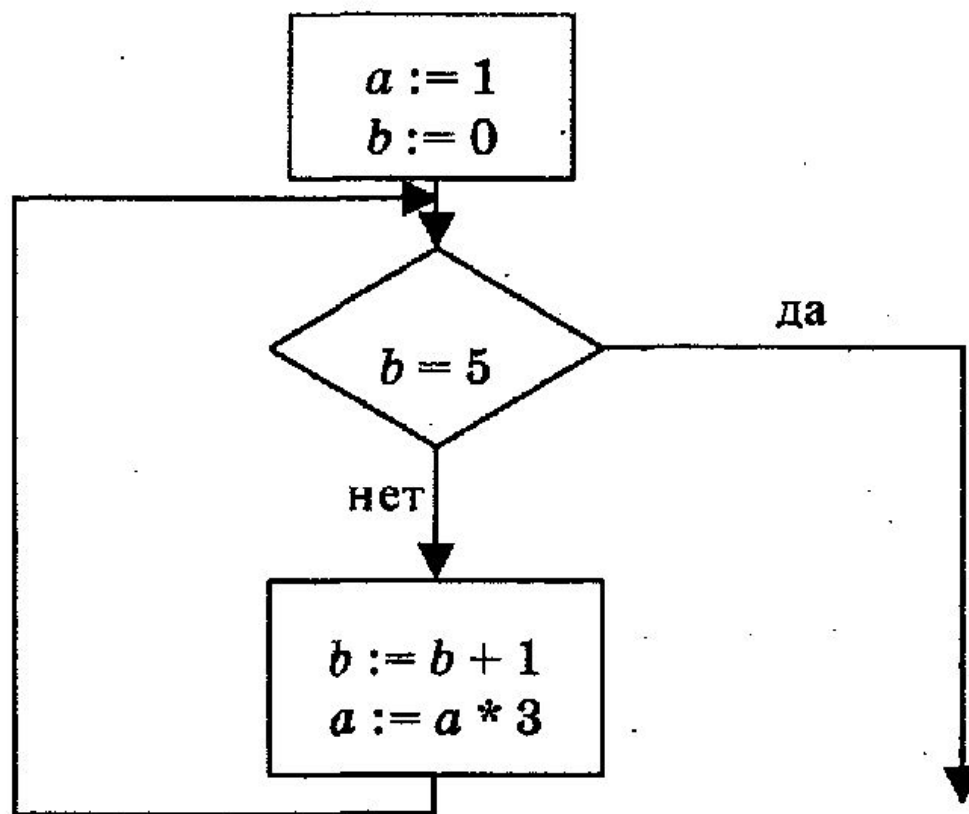


**Выполнить графическую
блок-схему развития
бабочки.**

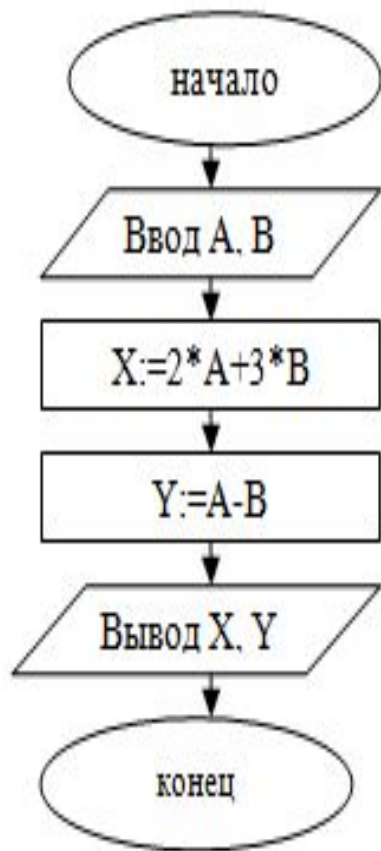
В2. Определите значение переменной a после выполнения фрагмента алгоритма:



*Примечание: знаком * обозначена операция умножения, знаком := обозначена операция присваивания.*

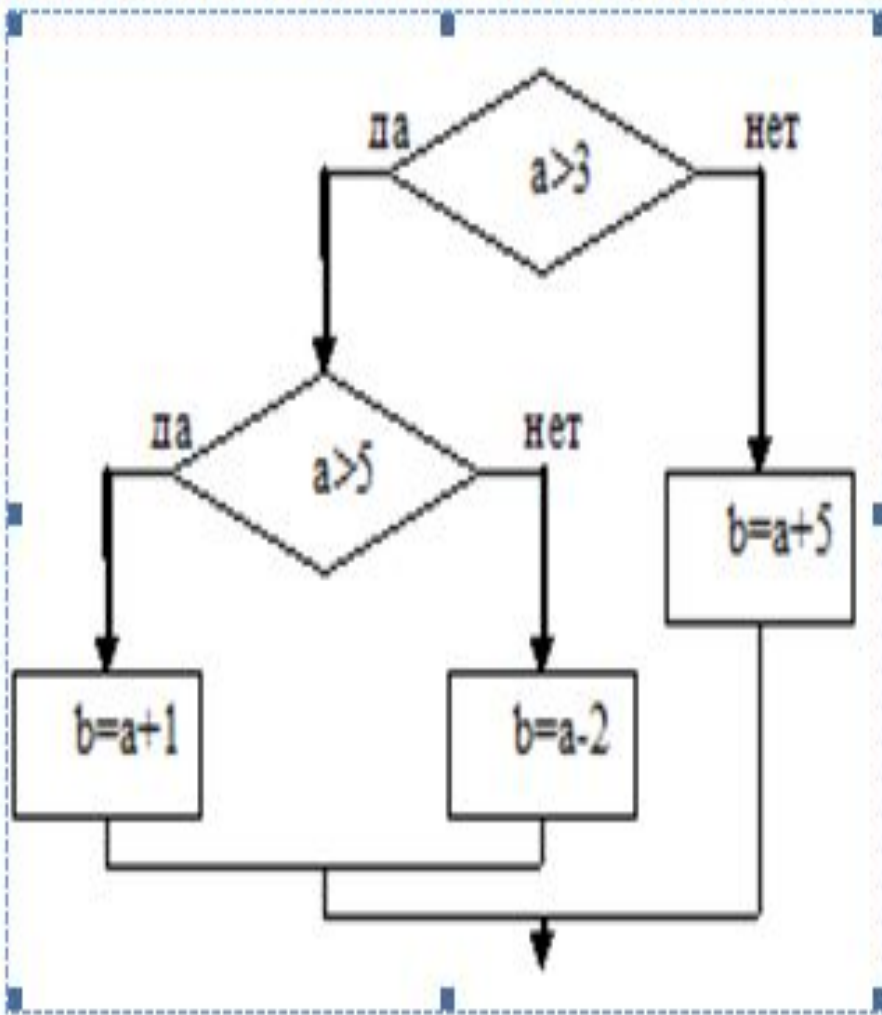
**Выполнить графическую блок-схему
покупки билетов в кино.**

Задание № 1. По блок-схеме определить значения переменных X, Y, при данных значениях A, B. Записать алгоритм на алгоритмическом языке.



| A | B | X | Y |
|----|---|---|---|
| 0 | 1 | | |
| 5 | 2 | | |
| -1 | 3 | | |

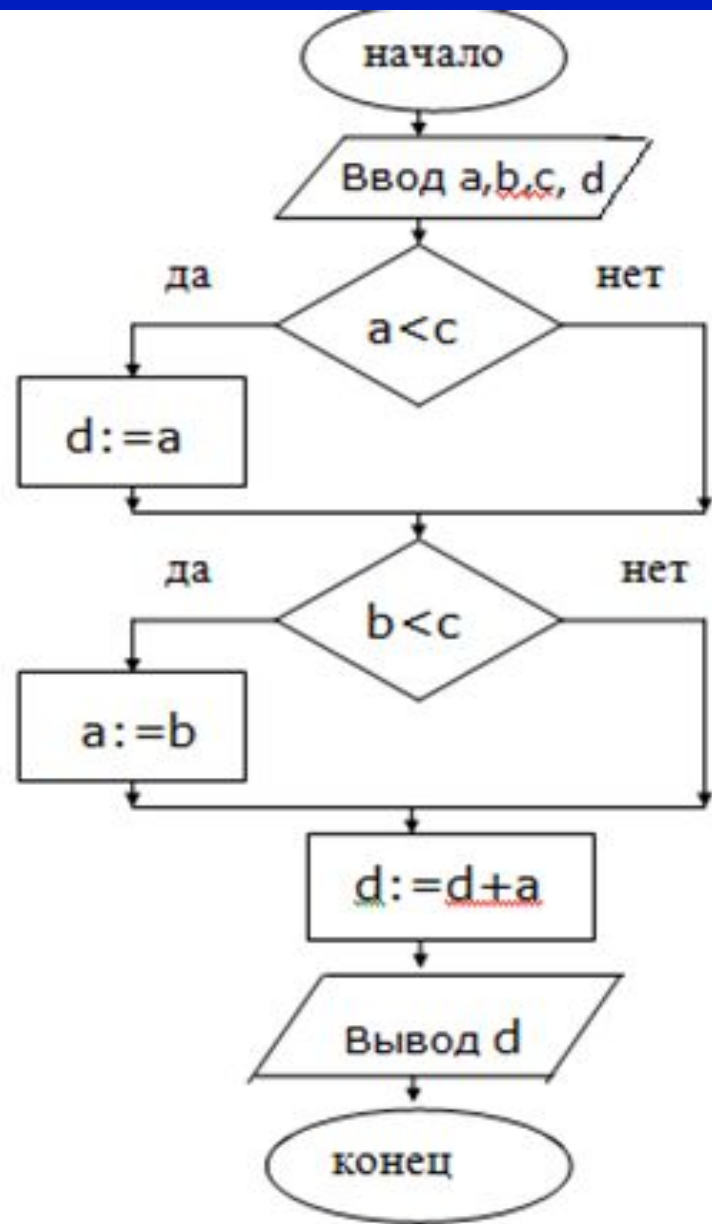
4. Выполнить вычисления по блок-схеме и запишите алгоритм на АЯ.



| a | b |
|---|---|
| 2 | |
| 3 | |
| 4 | |
| 5 | |
| 6 | |
| 7 | |

Выполнить циклическую блок-
схему алгоритма «Сбор ягод»



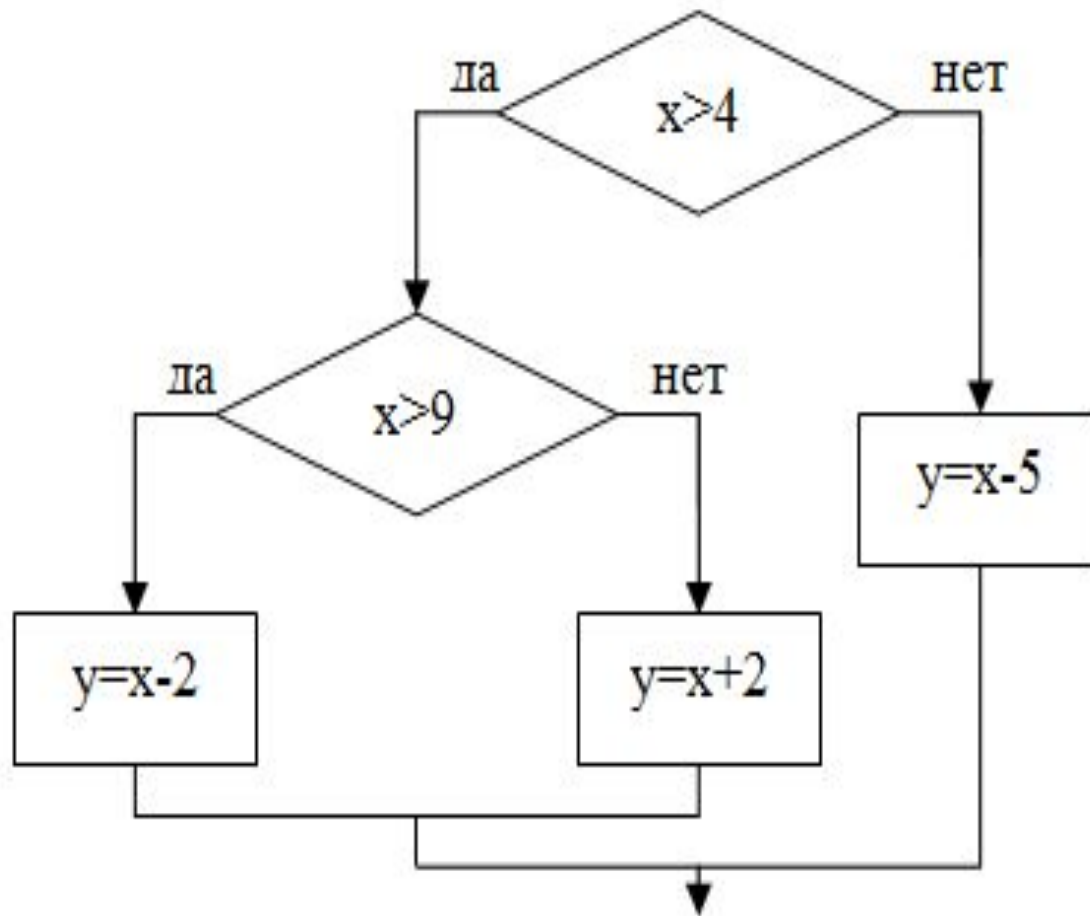


| a | b | c | d |
|---|---|---|---|
| 2 | 1 | 3 | 0 |
| | | | |

| a | b | c | d |
|---|---|---|---|
| 5 | 1 | 3 | 1 |
| | | | |

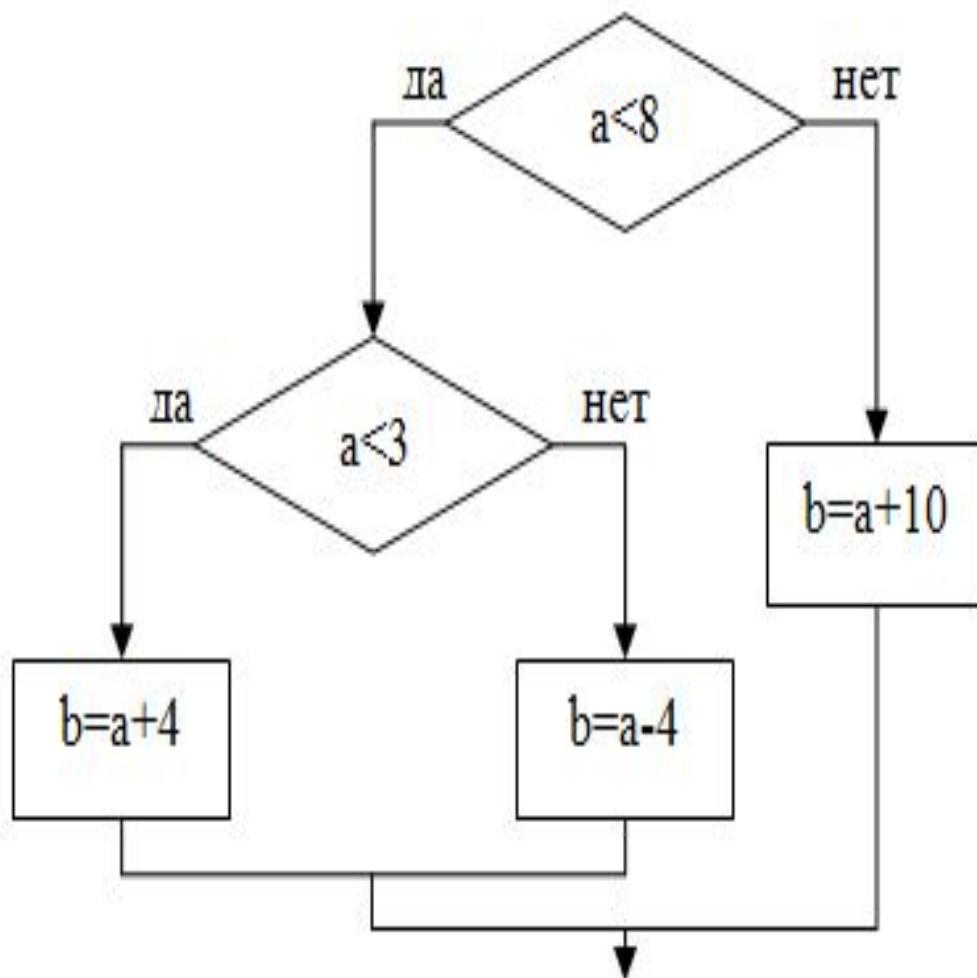
| a | b | c | d |
|---|---|---|---|
| 5 | 7 | 3 | 1 |
| | | | |

1. Выполнить вычисления по блок-схеме.



| x | y |
|----|---|
| 1 | |
| 4 | |
| 5 | |
| 9 | |
| 10 | |
| 11 | |

1. Выполнить вычисления по блок-схеме и записать алгоритм на АЯ.



| a | b |
|----|---|
| 1 | |
| 2 | |
| 3 | |
| 5 | |
| 8 | |
| 10 | |