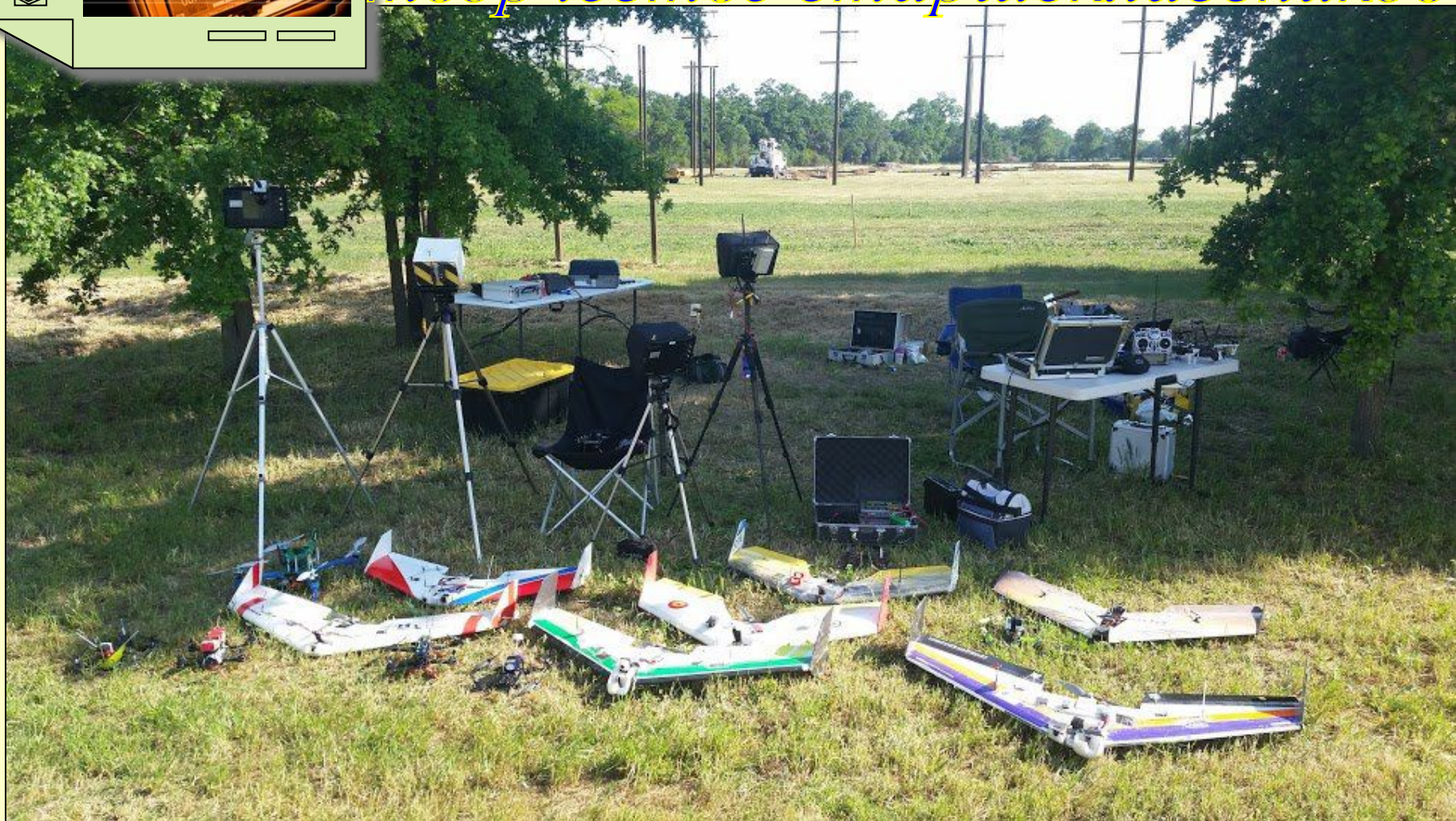
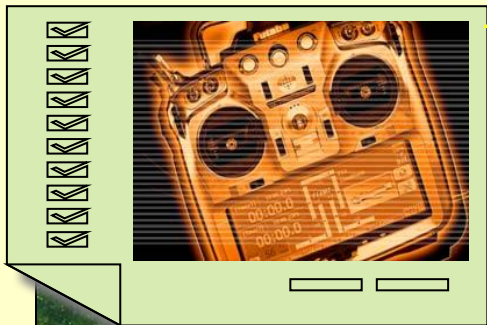


Новые направления и технологии в техническом творчестве старшеклассников



Новые направления

в моделизме



НОВЫЕ МАТЕРИАЛЫ В МОДЕЛИЗМЕ



EPP foam



Depron foam



*Carbon
Kevlar*



НОВЫЕ ТЕХНОЛОГИИ

В МОДЕЛИЗМЕ

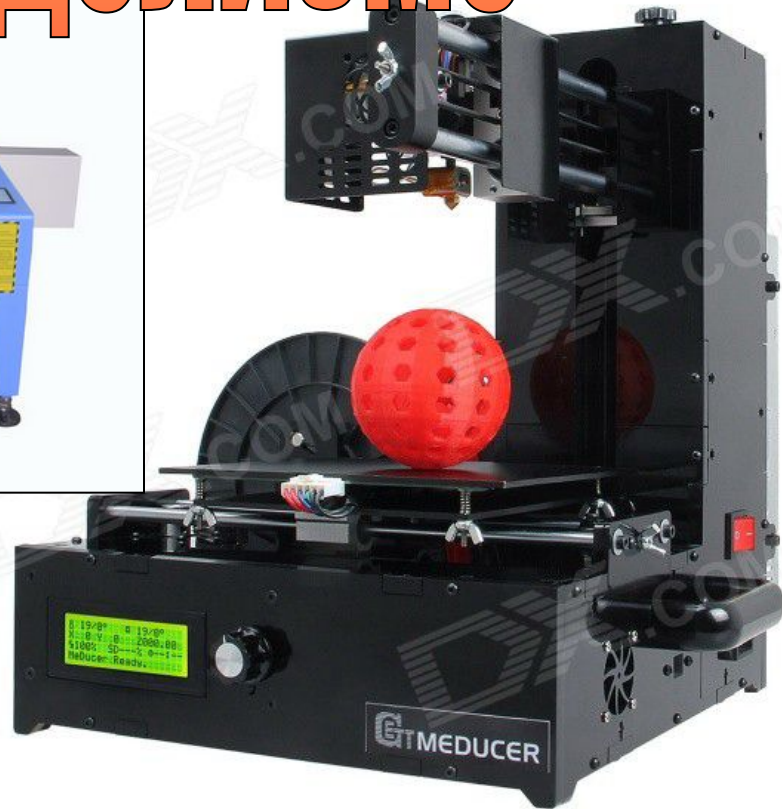
*Числовые программно
управляемые станки:*

Фрезерно-гравировальный;

Лазерной резки;

3D принтеры

3040Z-4D



Виды моделизма



Стендовые

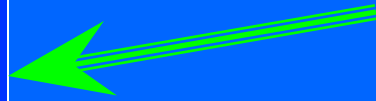
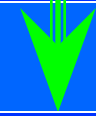
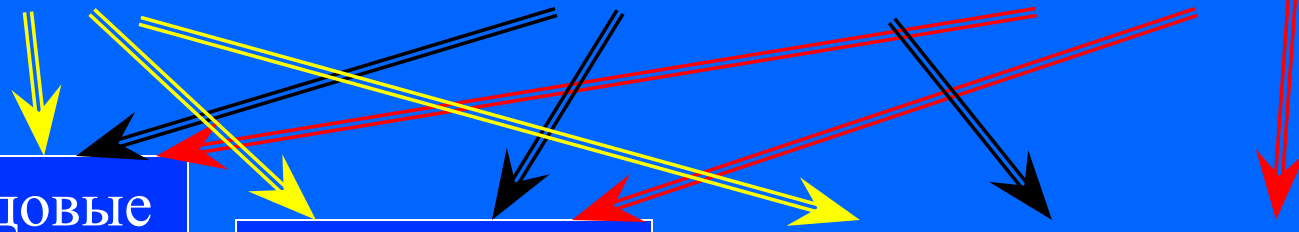
Прямоходы

Радиоуправляемые

FPV модели



Активно развивающиеся
направления в моделизме



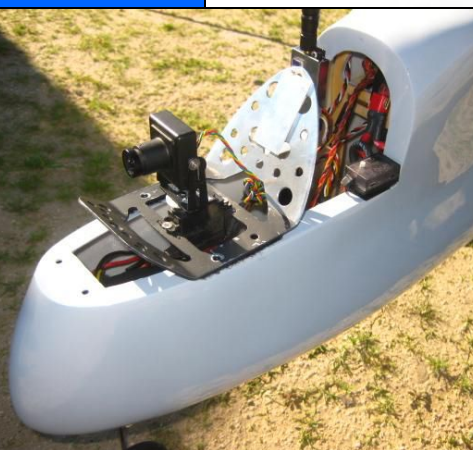
FPV модели

First Person View

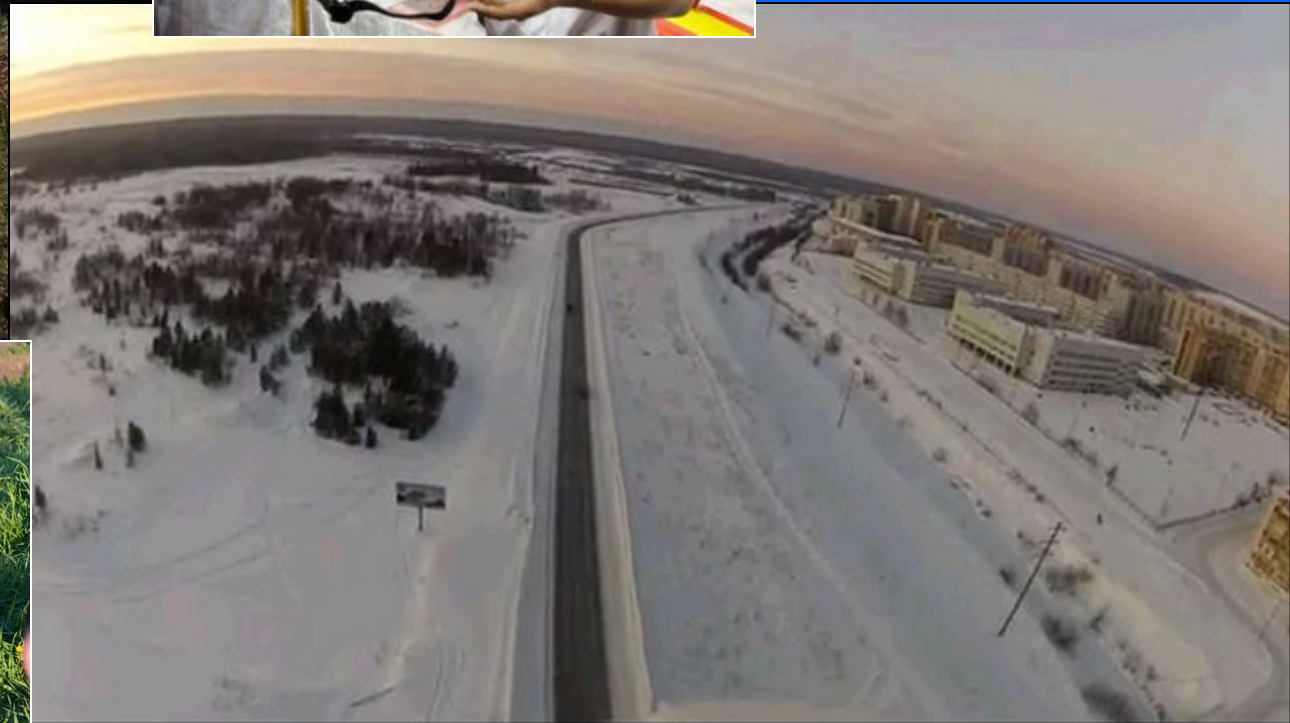
- Вид от первого лица



RC-F11 FPV



FPV в «Выраже»



FPV - это дорого!!!



Стоимость минимального комплекта оборудования для превращения радиоуправляемой модели в модель FPV начинается от \$100.

FPV - это здорово!!!



FPV в «Виразже»



Занятия FPV требуют от ребят обращать больше внимания на:

Аэродинамику;
Радиоэлектронику;
Оптику;
Навигацию;
Телеметрию;
Передачу информации;



FPV – или ДРОНЫ



Прогноз европейского рынка на боевые и коммерческие БПЛА до 2015г.

FPV в «Выраже»

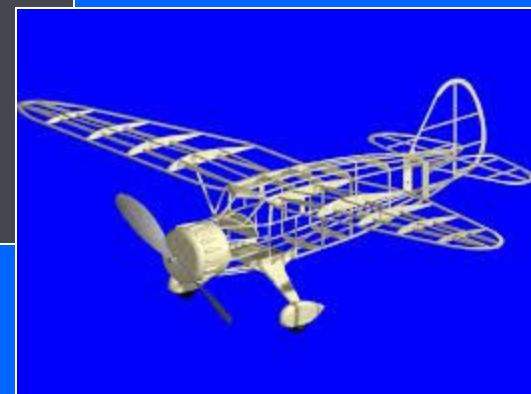
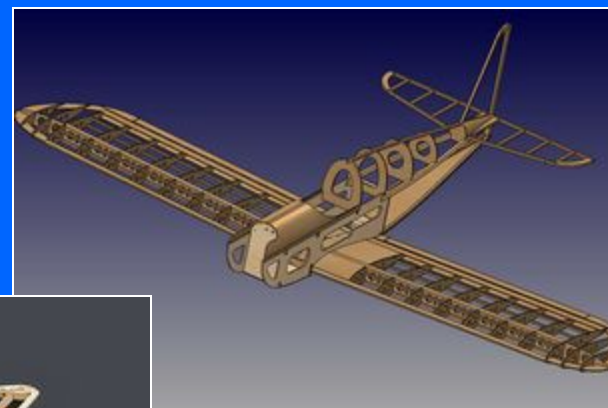
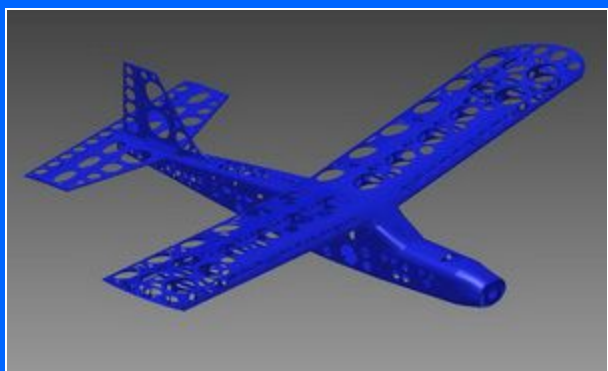
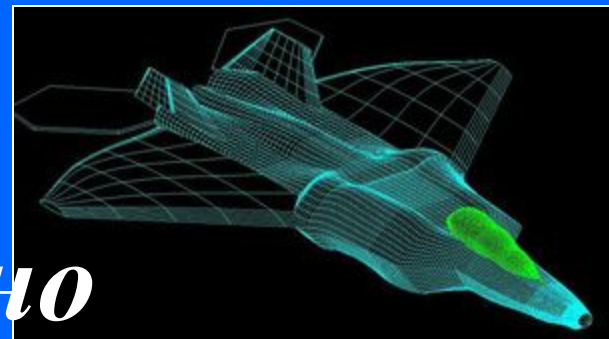


ЧПУ станки для моделистов



3D модели:

красиво - но бесполезно

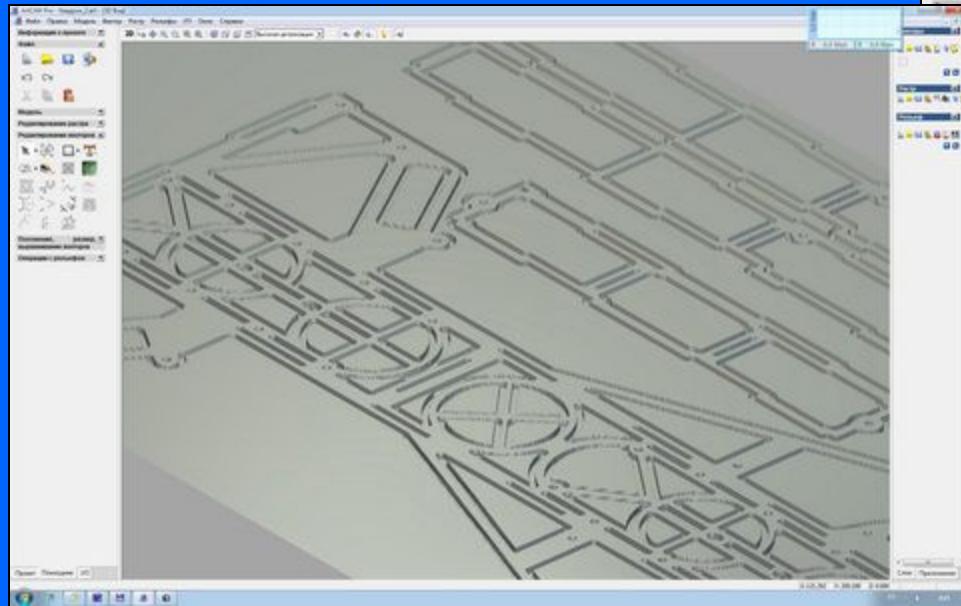
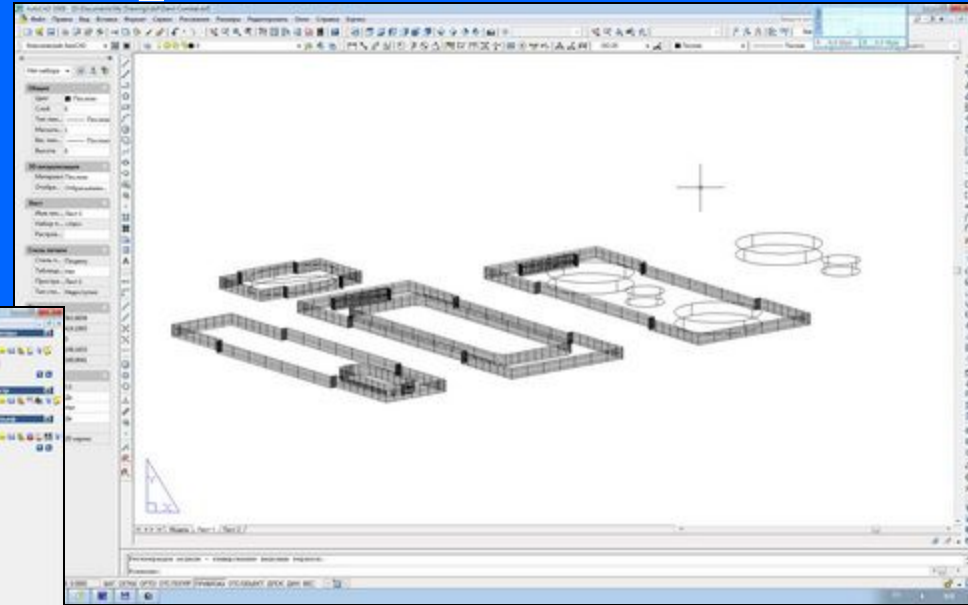


*Недорогой
фрезерно-
гравировальный
ЧПУ станок*

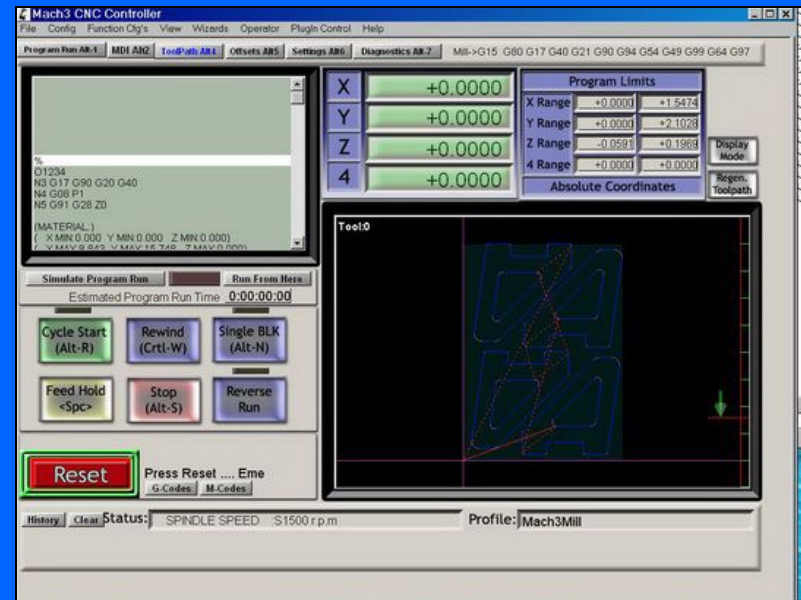


Для работы на станке ребята освоили программы:

AutoCAD

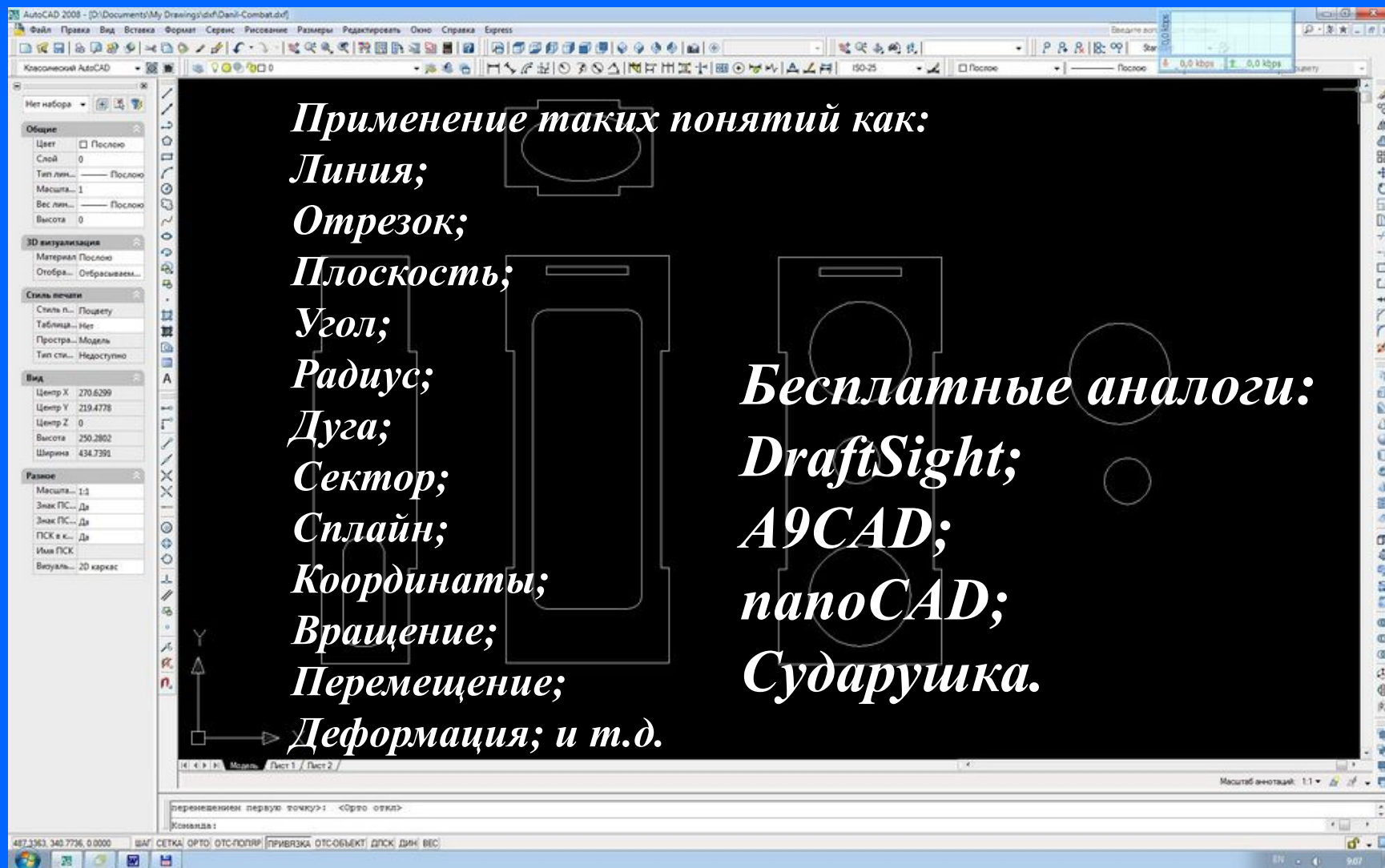


ArtCAM



Mach3

'AutoCAD' или 'КОМПАС'



The image shows a screenshot of the AutoCAD 2008 software interface. The main workspace contains two technical drawings. The left drawing is a simple rectangular shape with a semi-circular top edge. The right drawing is a more complex mechanical part with a rectangular body, a circular hole, and a semi-circular top edge. The software's interface includes a menu bar at the top, a toolbar with various icons, and a left-hand panel with property settings for layers, 3D visualization, and view. The status bar at the bottom shows the current layer as 'СЕТКА' and the current view as 'Орто'.

Применение таких понятий как:

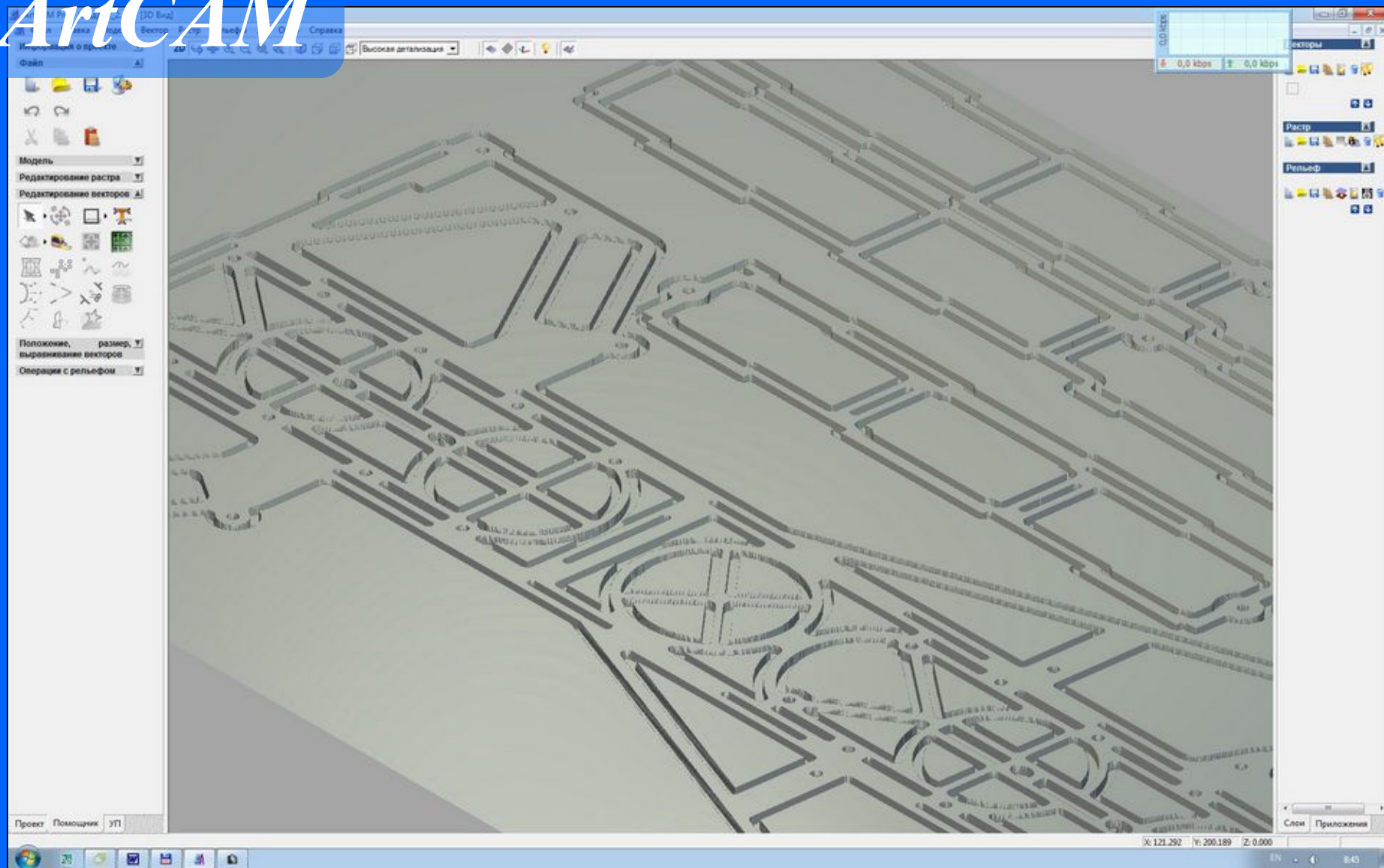
- Линия;**
- Отрезок;**
- Плоскость;**
- Угол;**
- Радиус;**
- Дуга;**
- Сектор;**
- Сплайн;**
- Координаты;**
- Вращение;**
- Перемещение;**
- Деформация; и т.д.**

Бесплатные аналоги:

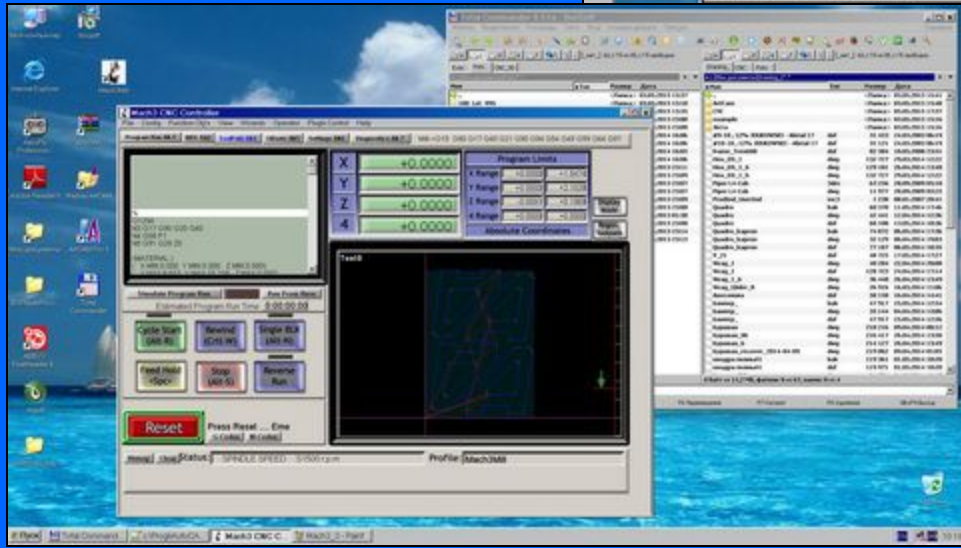
- DraftSight;**
- A9CAD;**
- naпoCAD;**
- Сударушка.**

Создание траекторий обработки

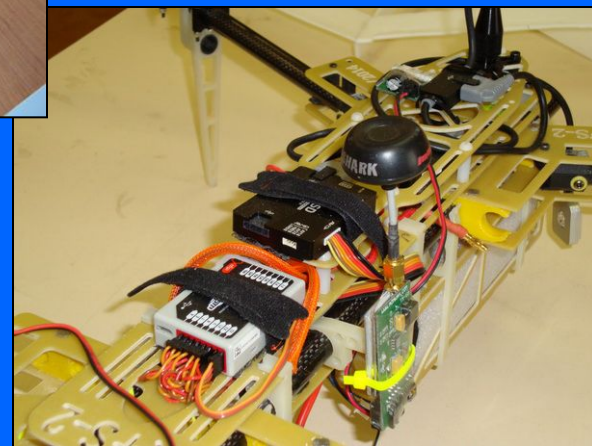
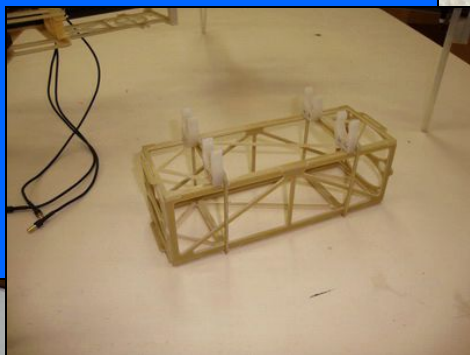
ArtCAM



Mach3 - управление ЧПУ станком.



ЧПУ в 'Виразе'



Спасибо за внимание

