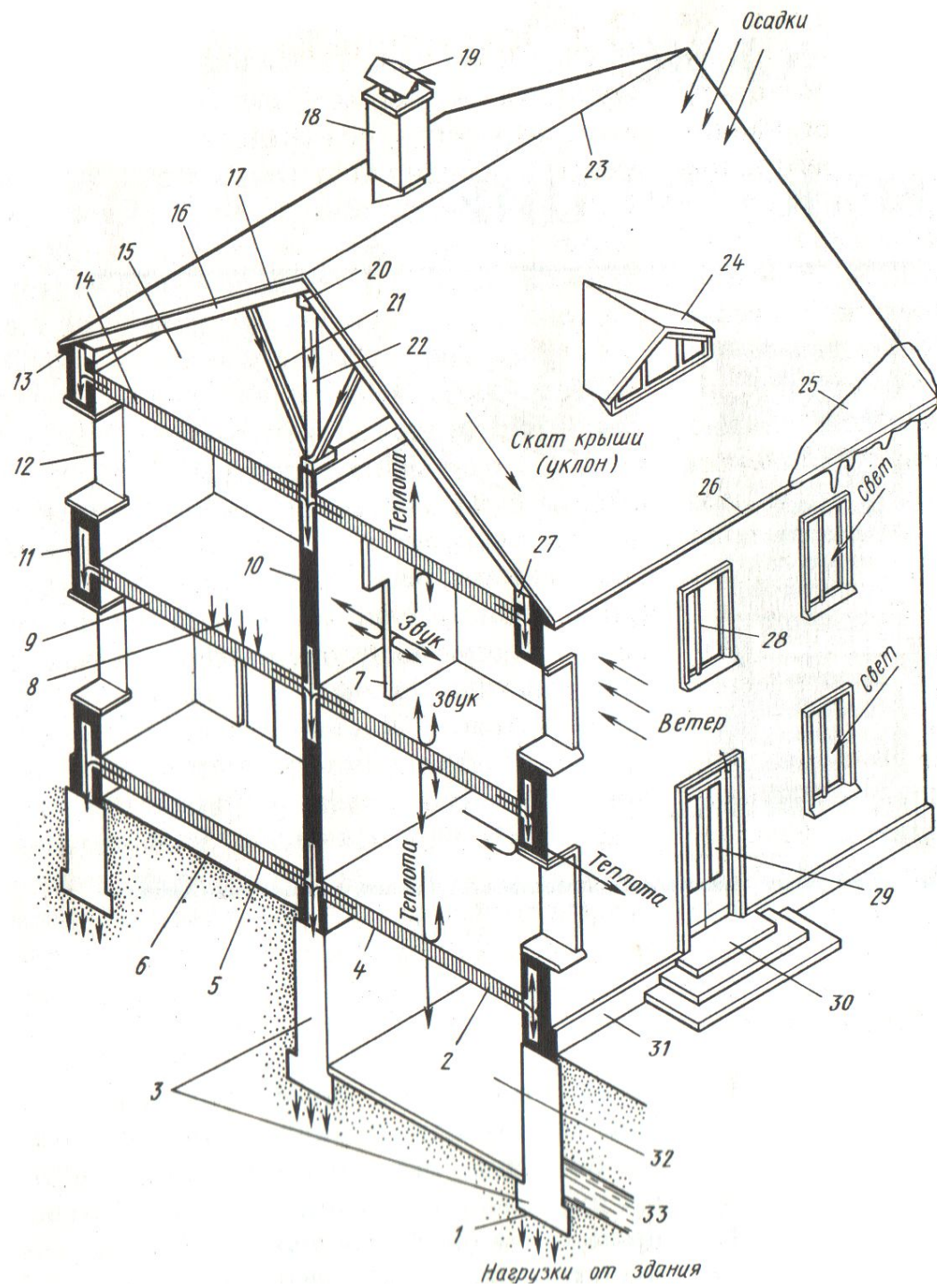


ЗАНЯТИЕ № 3

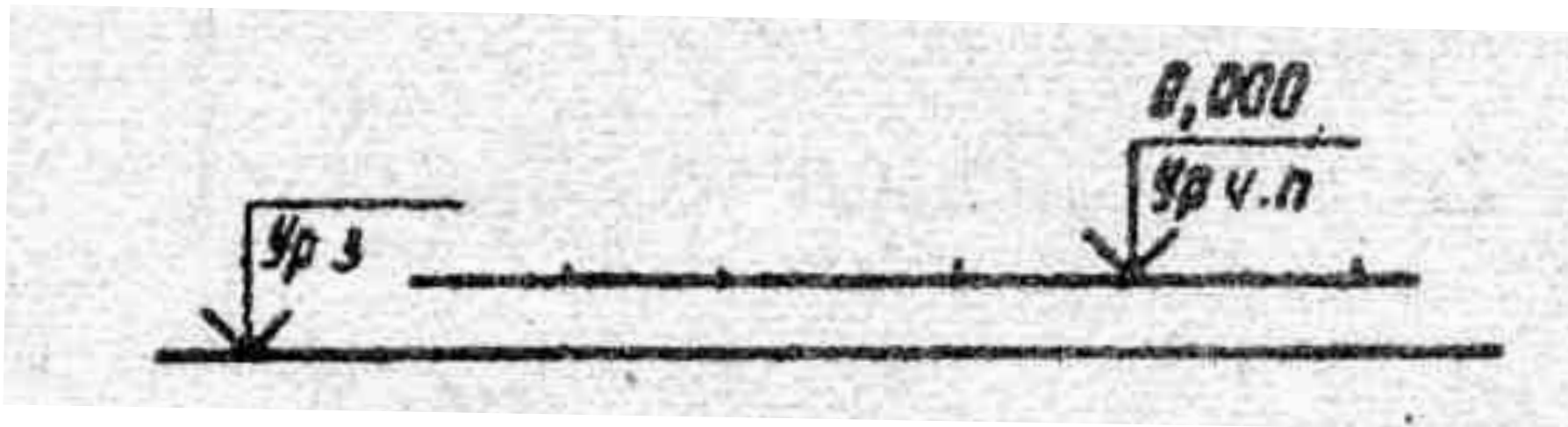
- 1. Составление эскизов разрезов.***
- 2. Составление эскизов фасадов.***

- **Разрезом** называют изображение здания, мысленно рассеченного вертикальной плоскостью.



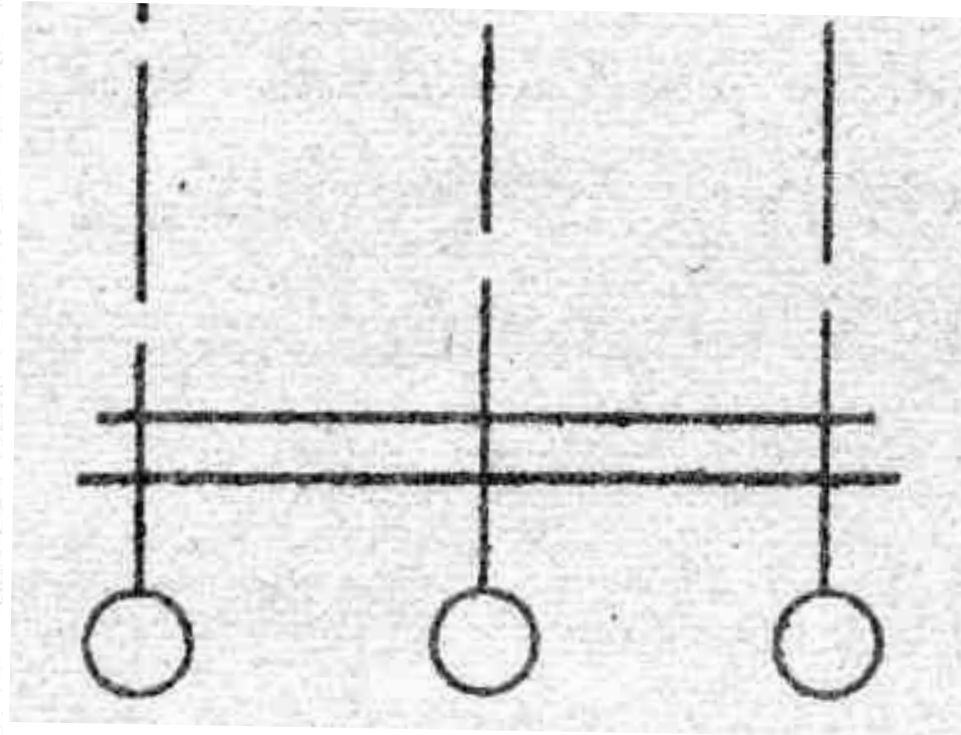
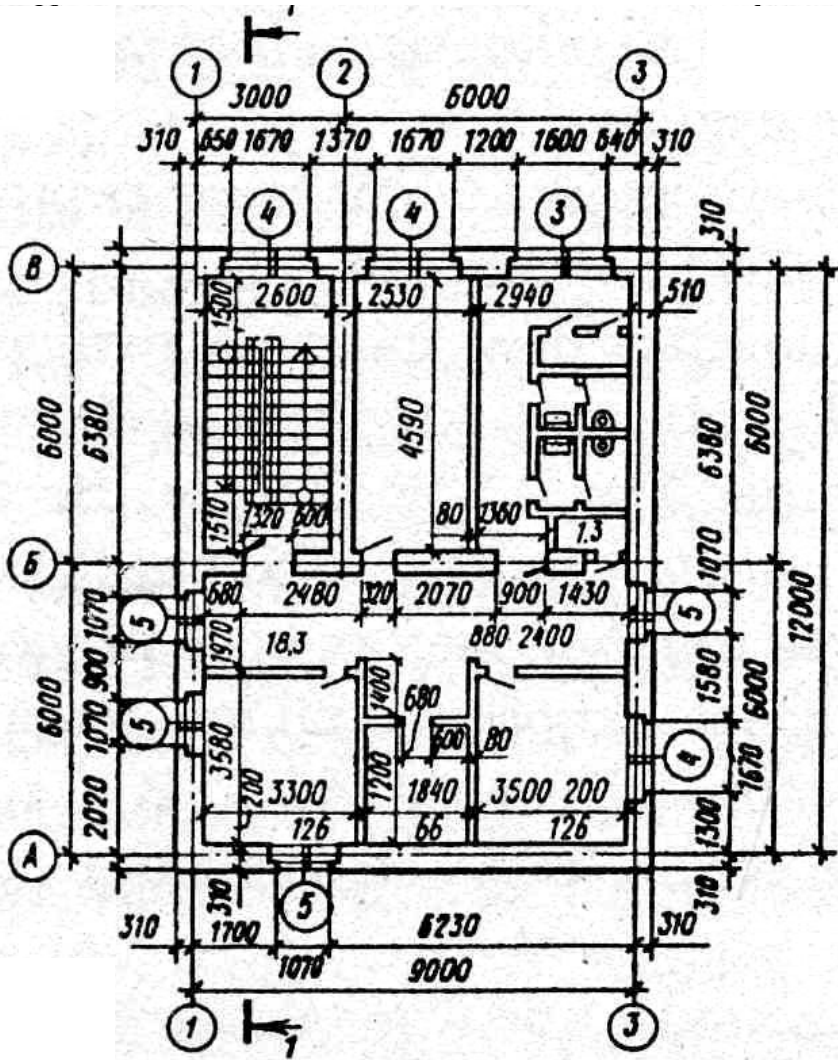
- Разработка разреза ведётся карандашом на миллиметровке в масштабе 1:100.
- **Порядок построения эскиза архитектурного разреза:**

1. Наносим уровни отметки земли и пола 1 этажа (отм. 0.000);
 - В виде тонких линий, сначала уровень пола, затем земли



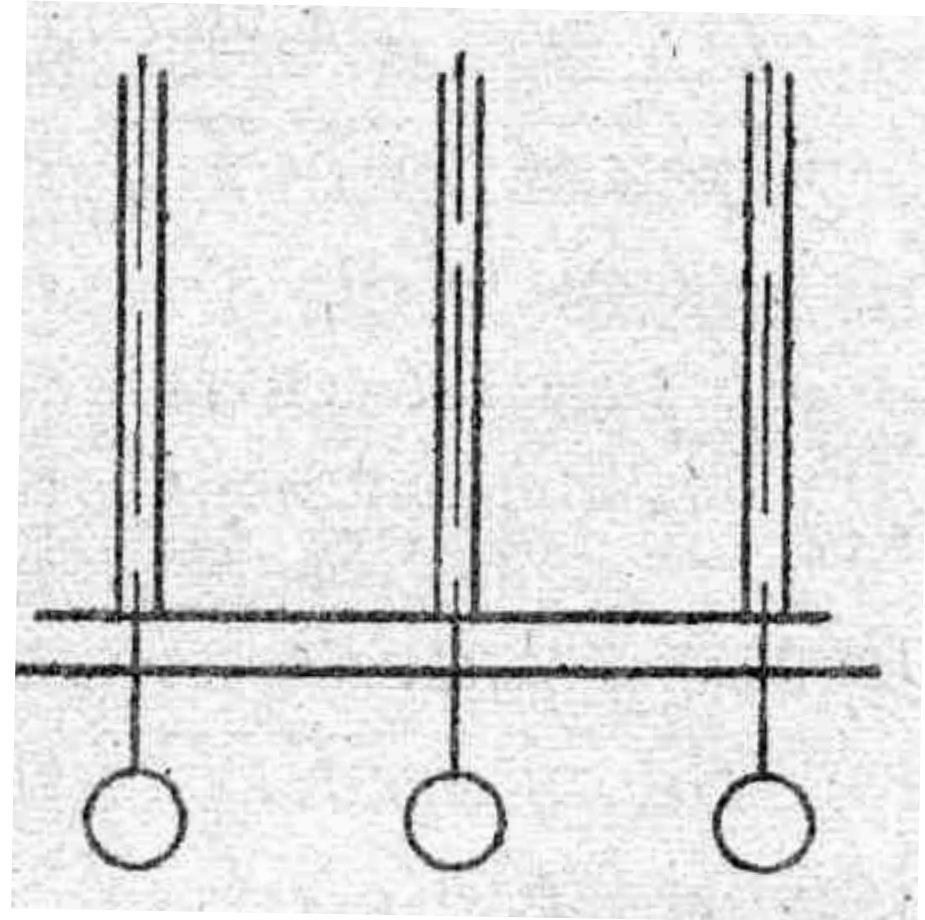
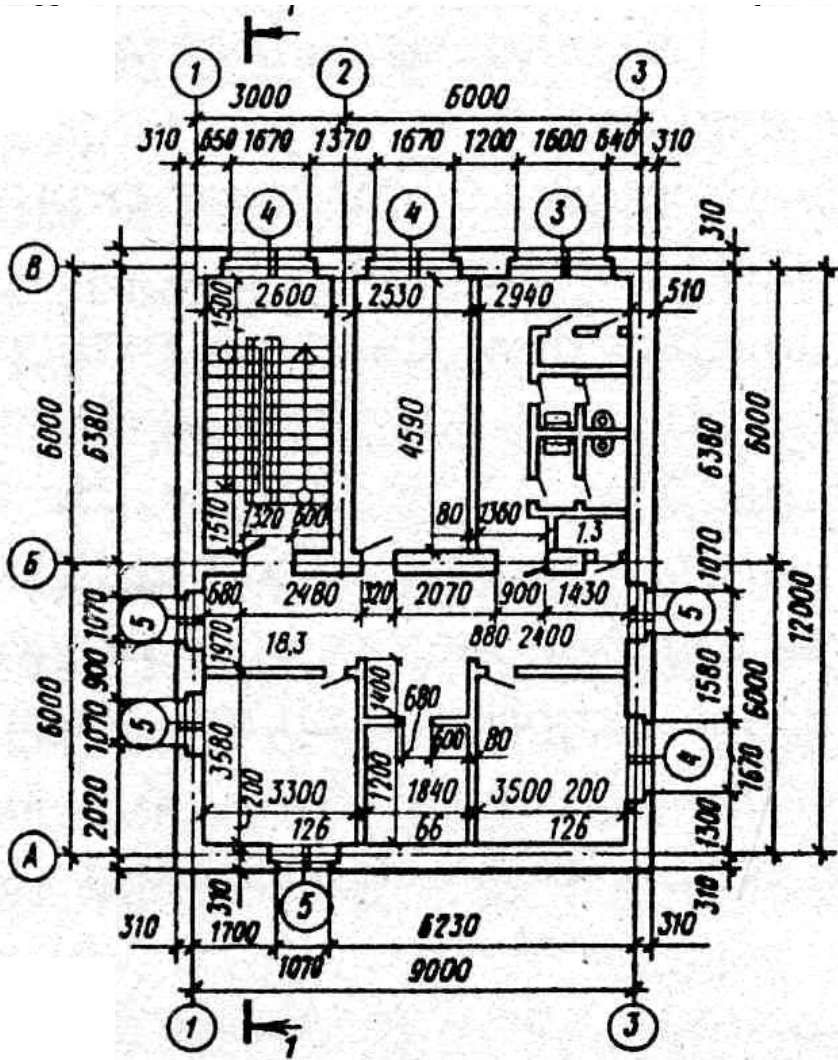
2. Наносим разбивочные оси;

- В соответствии с эскизом плана

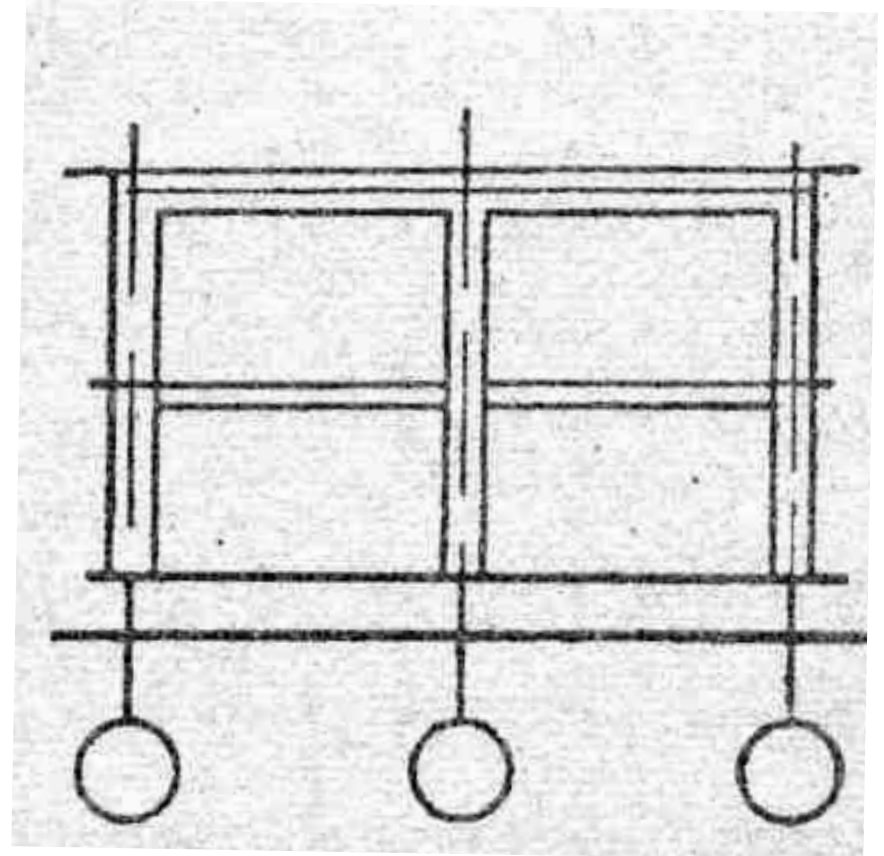
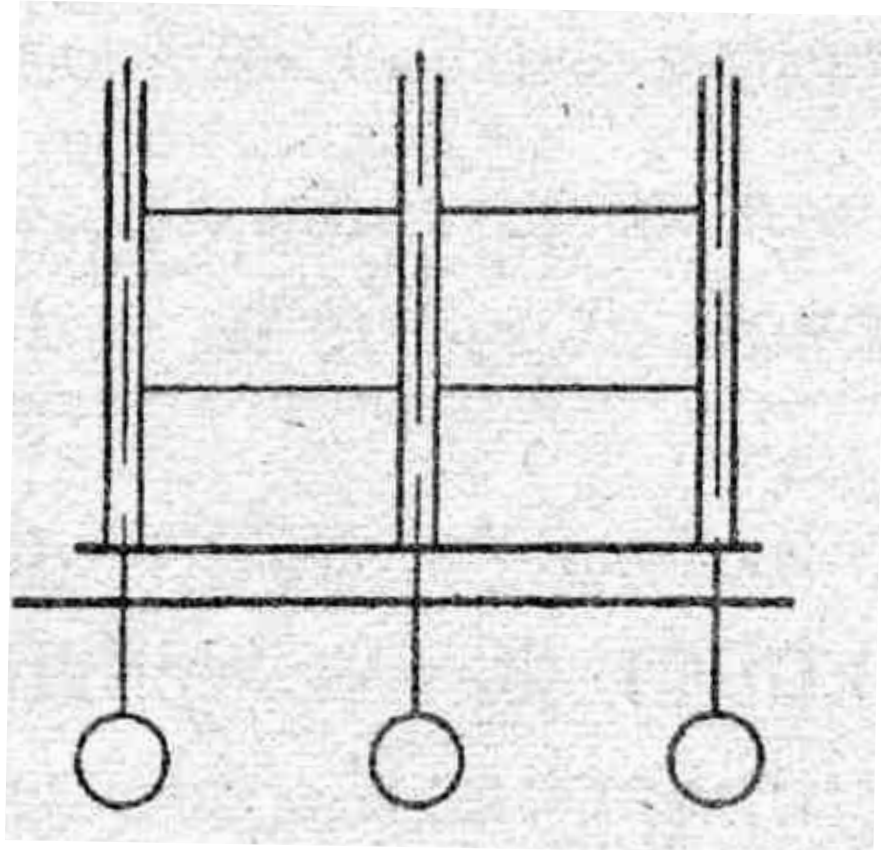


3. Наносим контур стен;

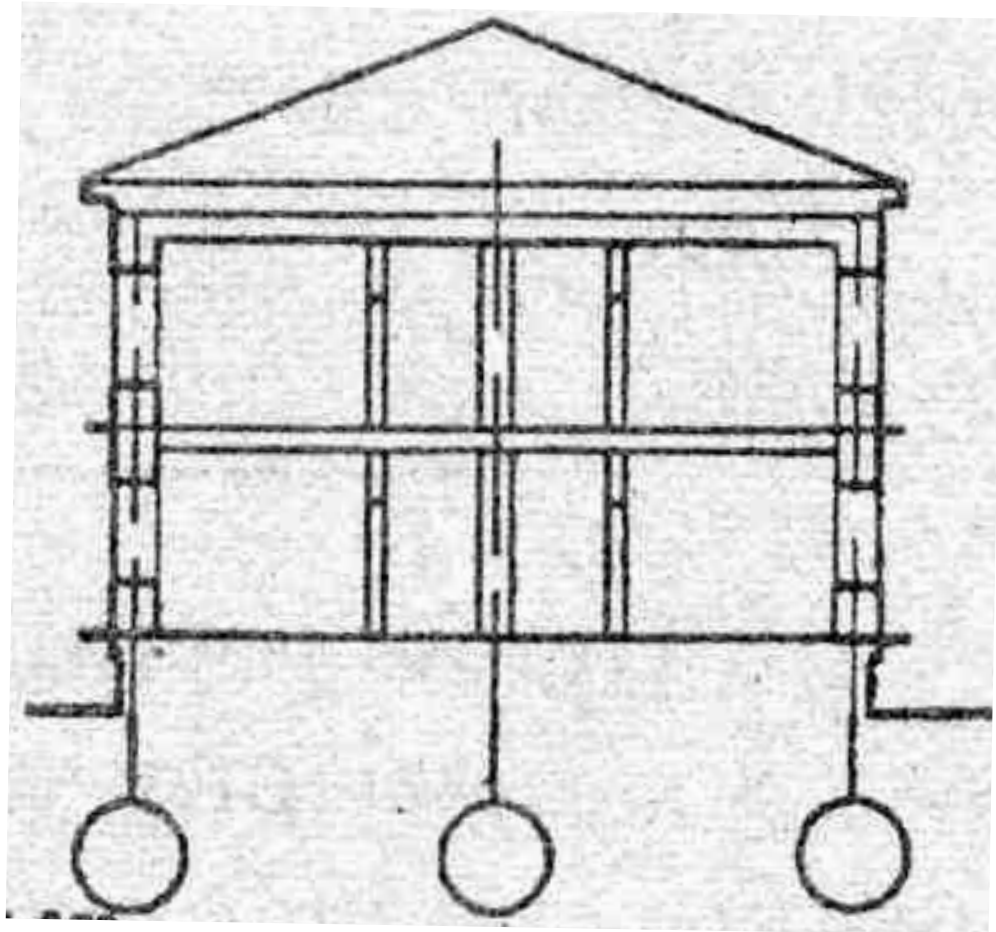
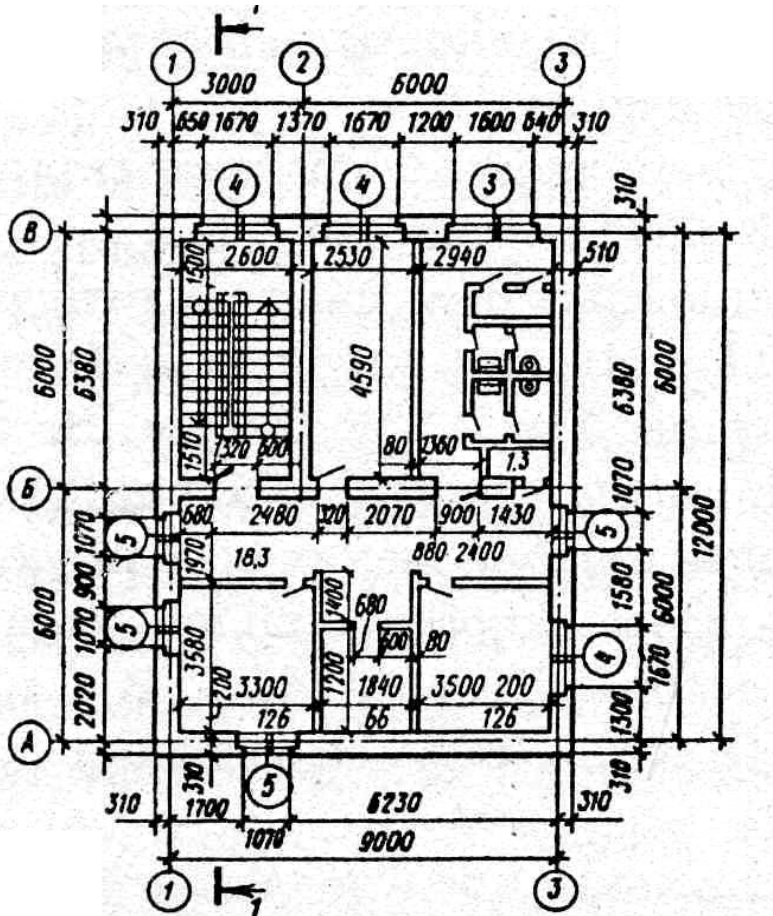
- В стороны от осей



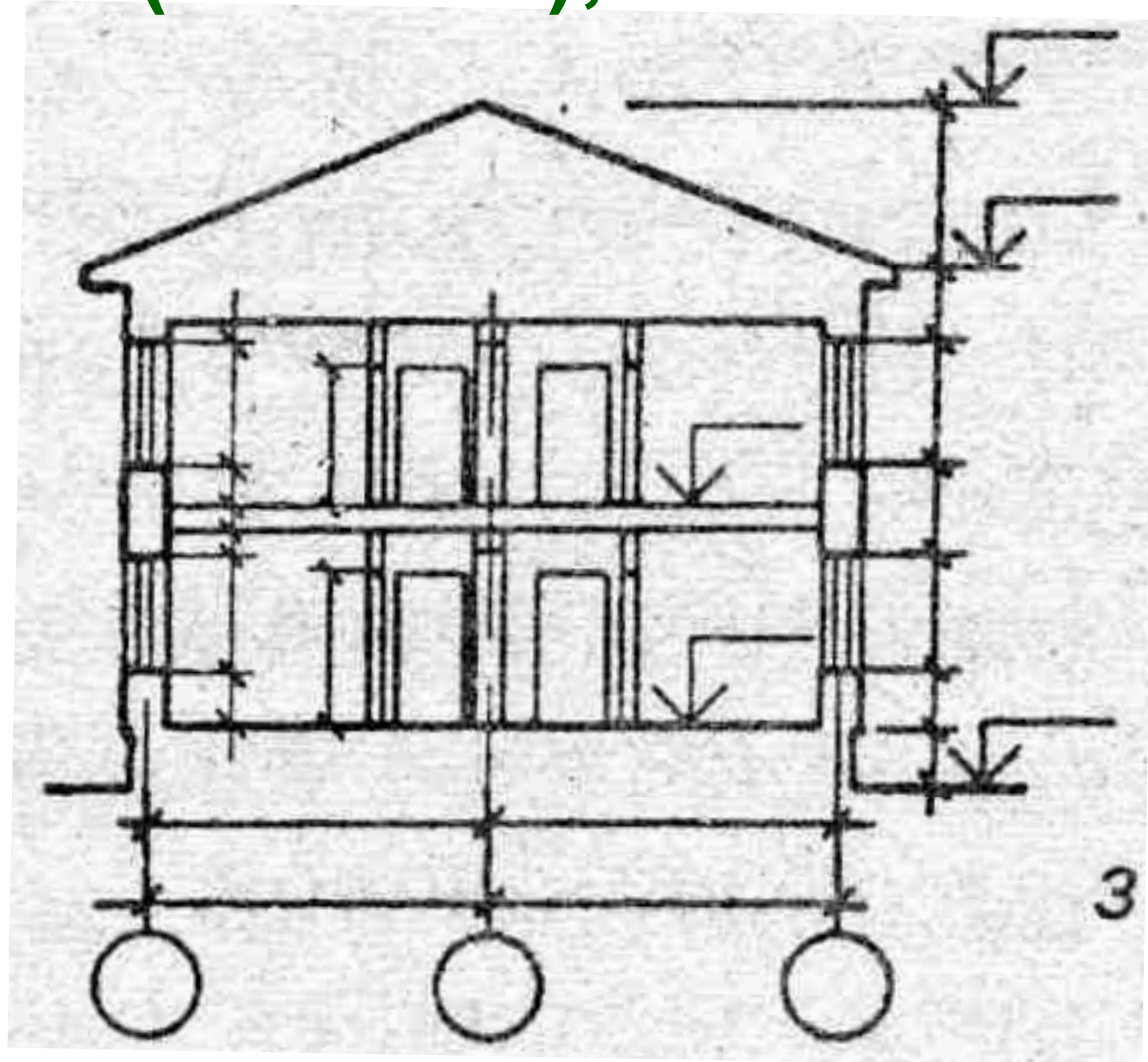
4. Наносим горизонтальные линии контура пола, потолков, перекрытий;
5. Вычерчиваем контуры перекрытий



6. Изображаем другие элементы здания, расположенные за секущей плоскостью (крышу, перегородки, окна, двери и др.);



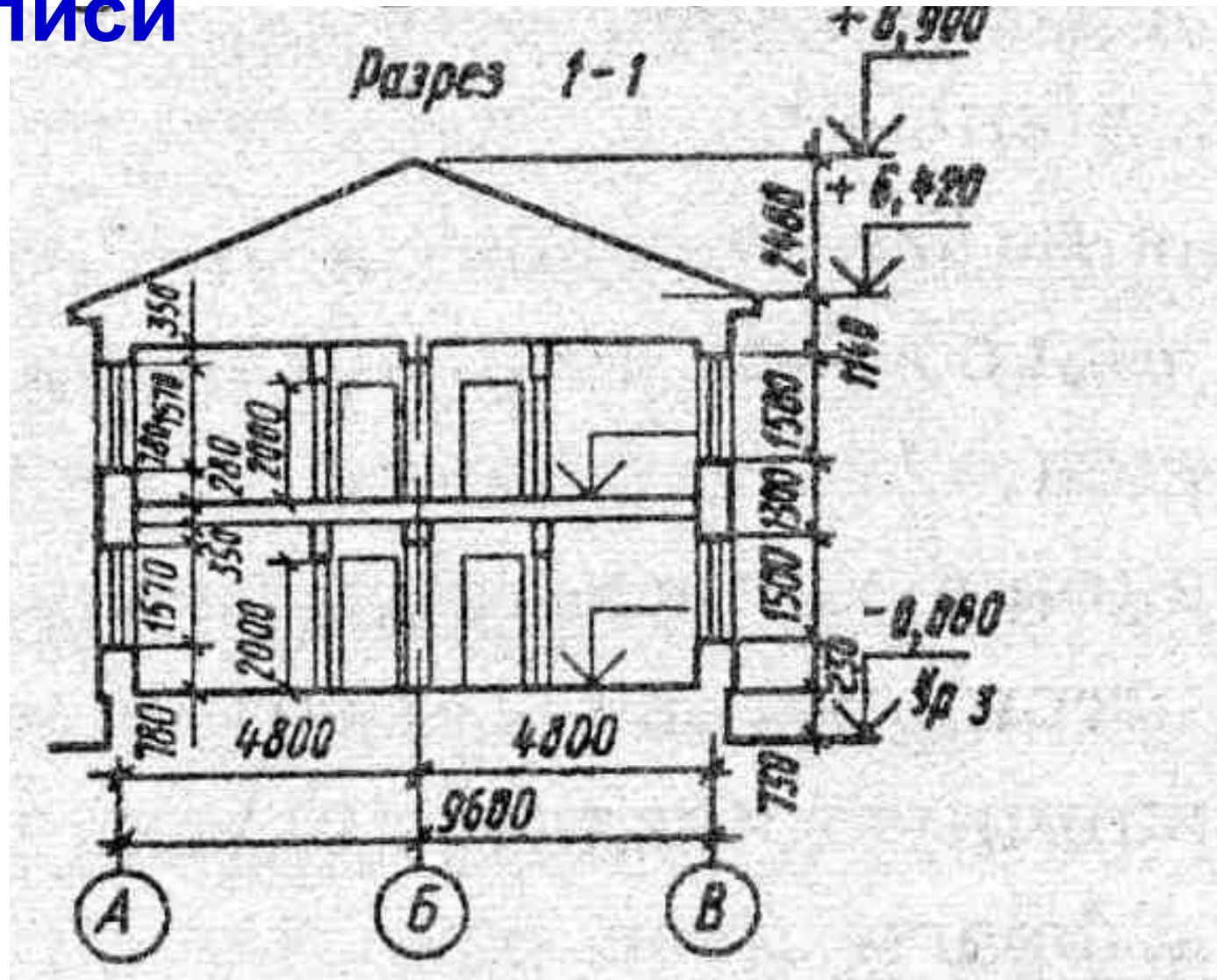
7. Изображаем выносные и
размерные линии, знаки высотных
отметок (отметки);



8. Обводим контуры разреза линиями соответствующей толщины:

Наименование	1 : 100
План и разрезы Линия земли	0.7-0.8
Каменные элементы, попадающие в сечение	0.6-0.7
Деревянные элементы, попадающие в сечение	0.6-0.7
Контуры других элементов	0.3-0.4
Оборудование	0.2-0.3

8. Наносим необходимые размеры, отметки, марки осей, необходимые надписи



- После выполнения раздела 2 (обоснования выбора конструктивных элементов) производится дополнительная работа над разрезом:
детализировка крыши, перекрытий, лестниц, пола, фундаментов.
- Т.е. выполняется **конструктивный разрез**