

## ТЗ по каталогу

Каталог продукции – каталог, презентующий системы канализации вкратце и СГБО подробно.

Где будет использован – выездные инженеры в печатном виде показывают и объясняют системы сгбо заказчику по каталогу (закажем в типографии напечатанный каталог)

Задача каталога – помочь инженеру продать систему, показать важность и сложность продукта, широкий ассортимент.

Доп инфо по тз – использовать информацию из предыдущих презентаций, что отправлялись заказчику (как выбрать канализацию, как проверить качество монтажа и т.д.); использовать фирменные цвета, графику и етонов; ориентация каталога горизонтальная; напечатан будет на плотной бумаге.

**ВАЖНО!!! Максимально использовать инфографику!**

# О компании

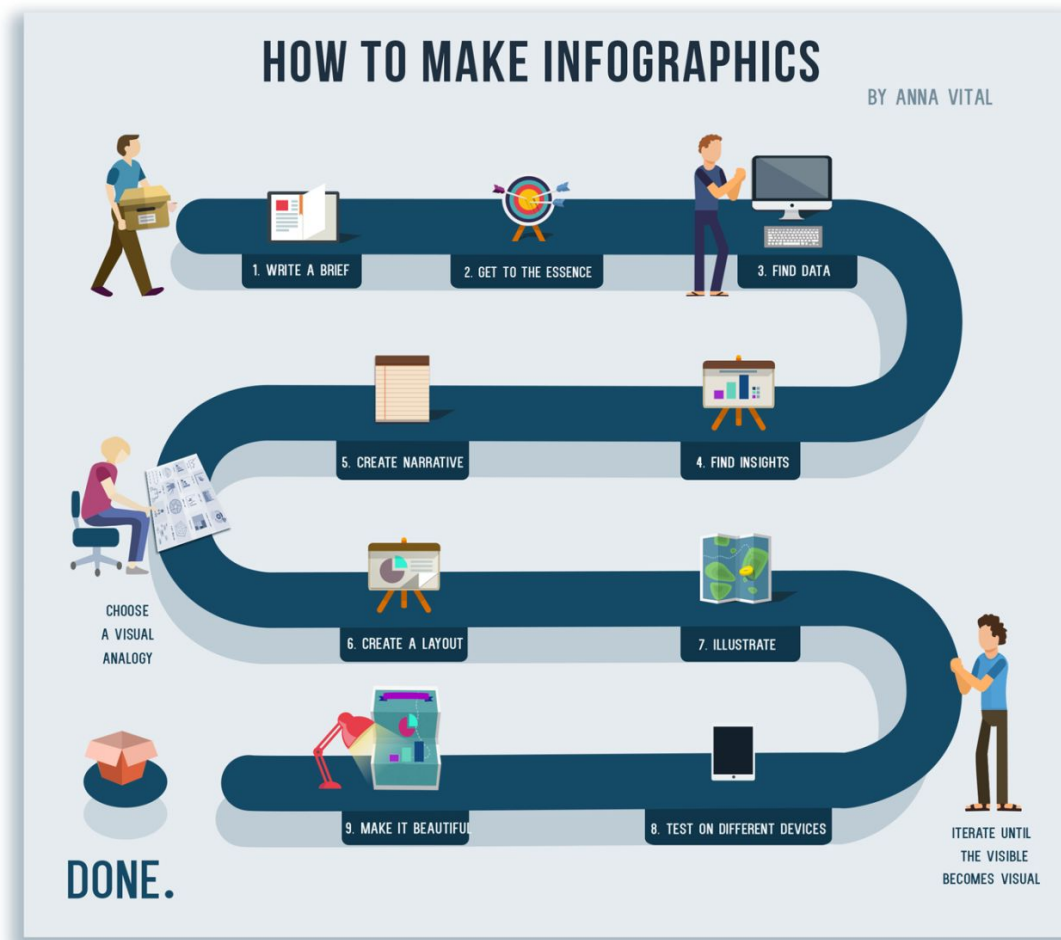
Основные офферы, преимущества и т.д. Указать с какого года работаем, показать сертификаты или логотипы поставщиков и т.п.



Почему мы компания № 1?

Или - почему нас выбирают 90% пользователей? (над копирайтом можно подумать)

\* здесь в виде инфографики показать путь клиента от самого начала до самого конца – подсветить те моменты, что заказчик не видит (3й контроль качества). Путь показать в виде инфографики! Примеры ниже



Канализация загородного вода – введение, описание, какие задачи и боли заказчика решает (очищение канализационных вод, отвод воды от раковин, душа и т.д.; отсутствие запаха; забота об окружающей среде и экологии и т.д.)

Типы канализаций:

Накопительные пластиковые емкости

Накопительные пластиковые емкости в бетонном кольце

Переливные кольца

Септики с почвенной доочисткой

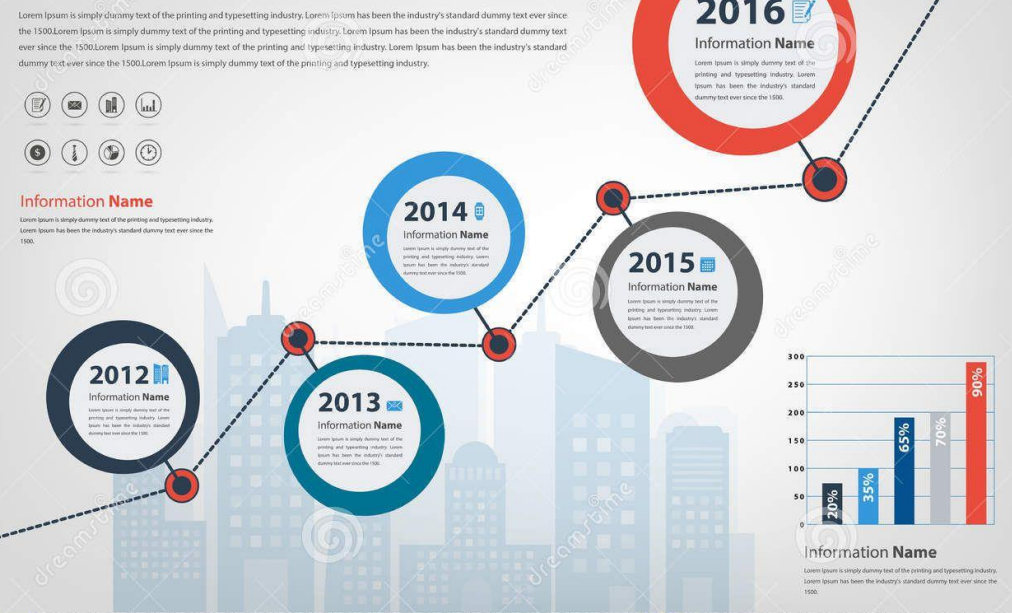
СГБО

По типам канализации показать их развитие в эволюции. То есть вначале появился накопитель, затем переливные емкости и уже в конце сгбо.

Объяснить, что в 60х годах на дачах просто были небольшие дачные дома, там не жили, электричество не всегда было проведено, поэтому выбирали накопители или выгребные ямы, а с развитием технологии и потребности в комфорте появлялись новые более усовершенствованные типы канализаций. Также можно в инфографике (примеры на следующем слайде). И потом можно 1 страницу посвятить именно СГБО – объяснить что это, как работает и очищает.



## COMPANY HISTORY



# Виды сгбо: здесь описание каждого вида схема и основные +/-

## Био дека - описание



## Генезис - описание

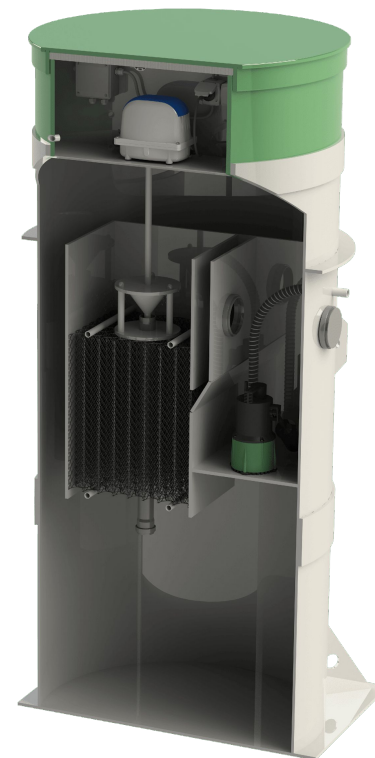


# Оптимум - описание

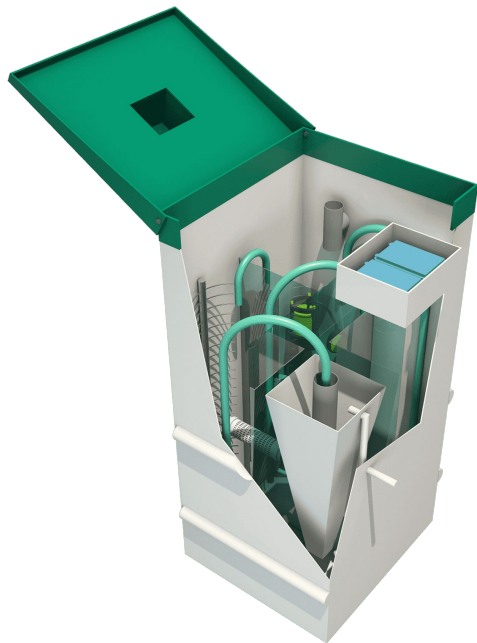


avito

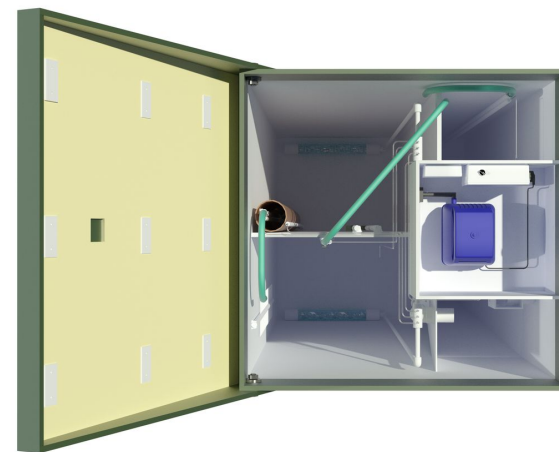
# Тополь - описание



Топас - описание

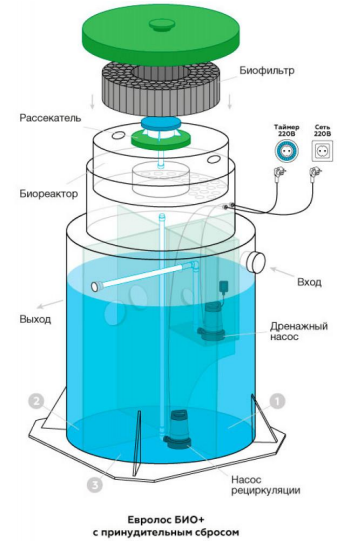


Топас-с - описание

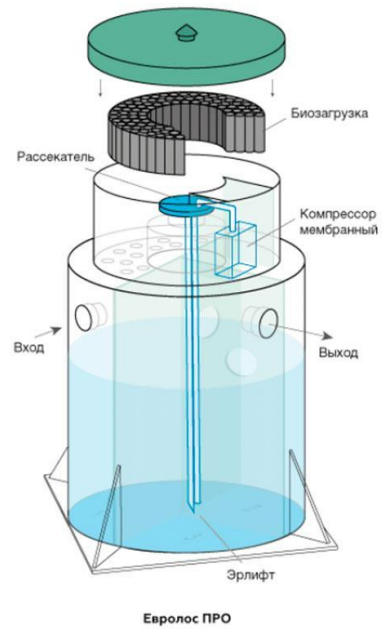




# Евролос Био - описание



# Евролос Про - описание



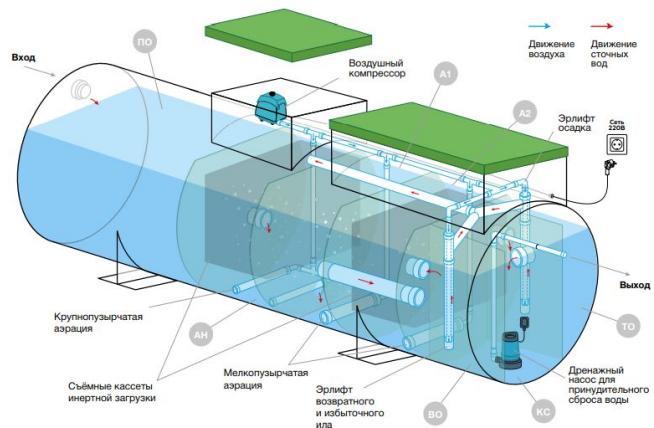
Био-Девайс - описание



Юнилос Астра - описание



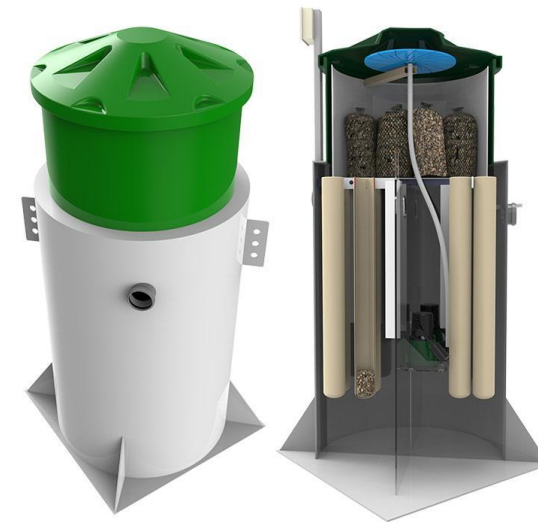
## Евролос Грунт - описание



## Тверь - описание



## Коло веси - описание



## Евробион - описание



Схема водоотведения + фото: показать как  
можно отводить воду и куда на фото

Дренажный колодец  
Рассасывающая траншея  
Ливневка  
Грунт

Этапы монтажа – здесь надо показать каждый этап и предостеречь от ошибок (по типу как в чек листе по монтажу, с фото и ярким визуалом правильно/неправильно)

1. Подготовка материалов и обозначение 0 отметки (стараться везде писать почему это важно!)
2. Подготовка котлована в соответствии с монтажной схемой
3. Подсыпка песчаной подушки
4. Врезка в станцию и опайка подводящего патрубка
5. Утепление станции
6. Установка станции и выравнивание по уровню
7. Обсыпка станции песком и одновременная заливка водой
8. Подготовка траншей под трубопровод, проверка уровня их уклона 2см/1м
9. Укладка труб и обсыпка песком со всех сторон
10. Подключение трубопровода и электрокабеля к станции
11. Подключение компрессора и насосного оборудования
12. Пуско-наладочные работы и ввод в эксплуатацию



Фото примеры работ разных этапов на  
2-4 страницы в виде коллажа.