

Проектирование космической станции

«Кейс» № 1



ГООУ «Новгородский Кванториум»

«Ключ на старт»

Наш «кейс» будет состоять из двух этапов. На первом этапе мы спроектируем саму станцию (она может быть двух видов - орбитальная или находиться на поверхности планеты, например на Марсе) на втором мы более тщательно проработаем систему модулей нашей станции и попробуем понять, чем занимаются специалисты в каждом блоке. Вы должны понять, что жизнь в автономной среде непредсказуема, полна опасностей и неожиданностей. Поэтому каждый специалист должен разбираться в работе станции и иметь знания из смежных областей науки и техники. Проще говоря, быть и инженером, и химиком, и биологом, и врачом! И так, в путь, мой дорогой друг!



Опорные знания:

Я не случайно занимался с вами на прошлой неделе рисованием простых геометрических фигур, таких как: эллипсы, параллелепипеды, цилиндры. Ведь если присмотреться, то наш окружающий мир состоит из них или производных из этих фигур. Не исключение и космическая станция, которая состоит из отдельных модулей или блоков в форме цилиндров, эллипсов и параллелепипедов.



Основная задача:

- Ваша задача на первом этапе будет состоять в поиске информации о внешних видах космических станций, существующих в настоящее время или фантастических. Попробуйте детально изучить, как выглядит станция, из блоков какой формы состоит и как эти блоки пристыкованы друг к другу.
- Я вам предлагаю выбрать один из трех вариантов. **1. Попробуйте после изучения картинок и фотографий из интернета создать эскиз космической станции на бумаге карандашом. 2. Сделать макет из подручных материалов и прислать мне его фотографию. 3. Спроектировать станцию в 3D редакторе Blender и выслать мне рендеринг.** (Навыки для этой работы у вас имеются в полном объёме).
- Вам решать, каким путем пойдете. Принимается любой из трех вариантов.



Примеры, но поищите свои!



Вводные данные:

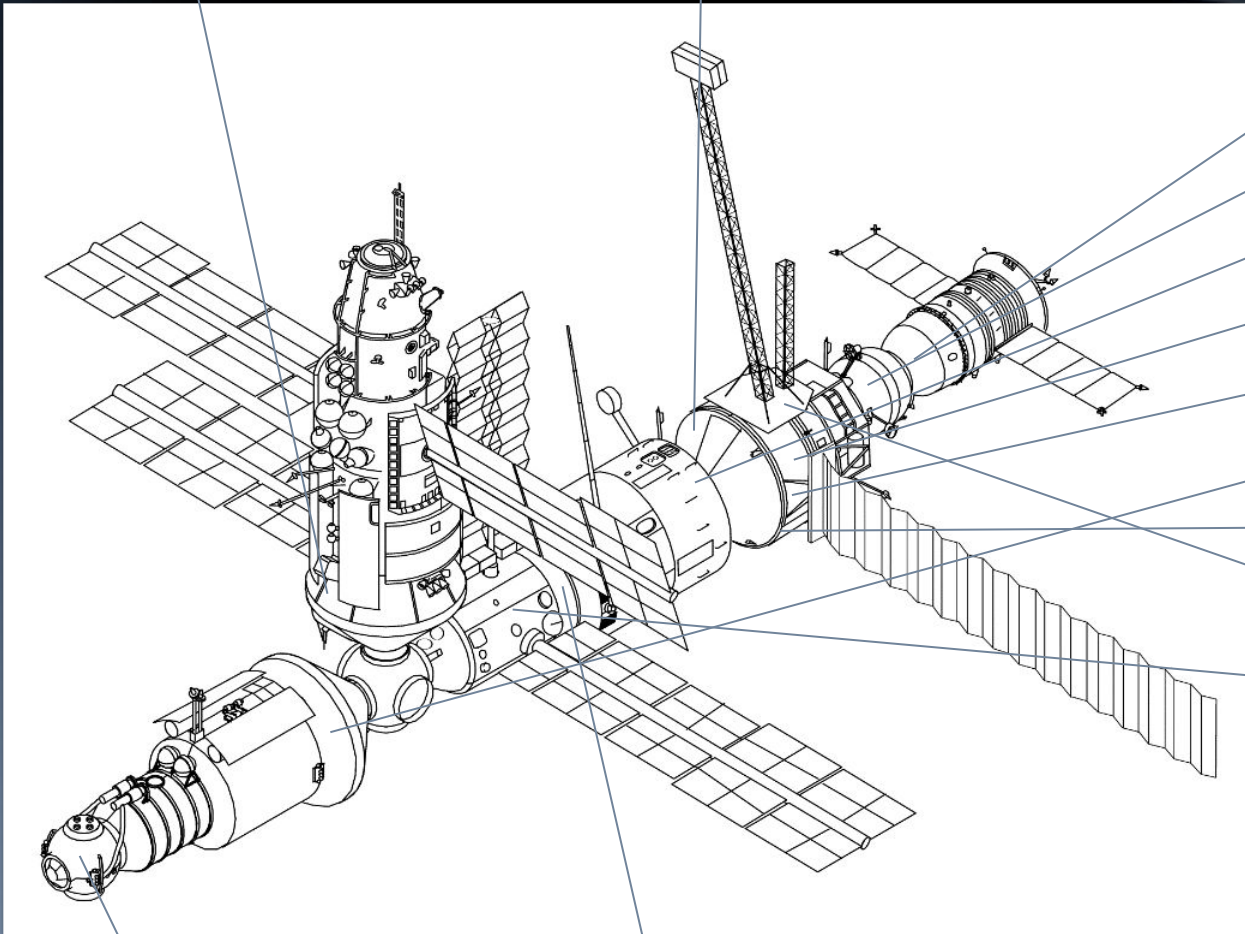
Ваша проектируемая станция должна состоять, как минимум из 11 отсеков или модулей, **биолаборатории, кибернетического отсека, кают-компания, медицинской лаборатории, отсека диагностики, оранжереи, химической лаборатории, геофизического отсека, энергетического отсека, штаба главного инженера, командного отсека (модуля управления)**, а также не забудьте о спальнях, спортзале и т.д. Ваша задача на первом этапе создать только модель и подписать названия блоков, можете так же изобразить один из блоков в разрезе.



Эскиз космической станции карандашом

Штаб главного
инженера

Спальный модуль



Биолаборатория

Кибернетический отсек

Кают-компания

Медлаборатория

Отсек диагностики

Оранжерея

Химическая
лаборатория

Геофизический отсек

Энергетический отсек

Командный отсек

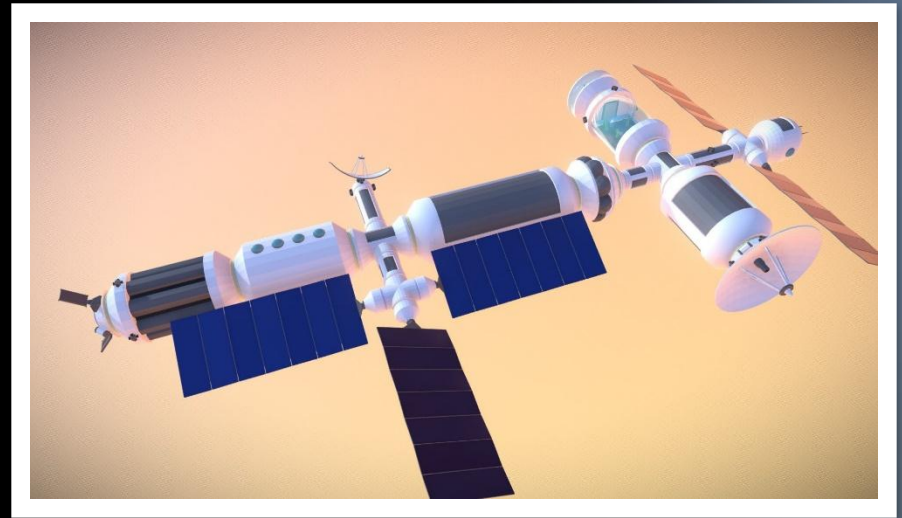
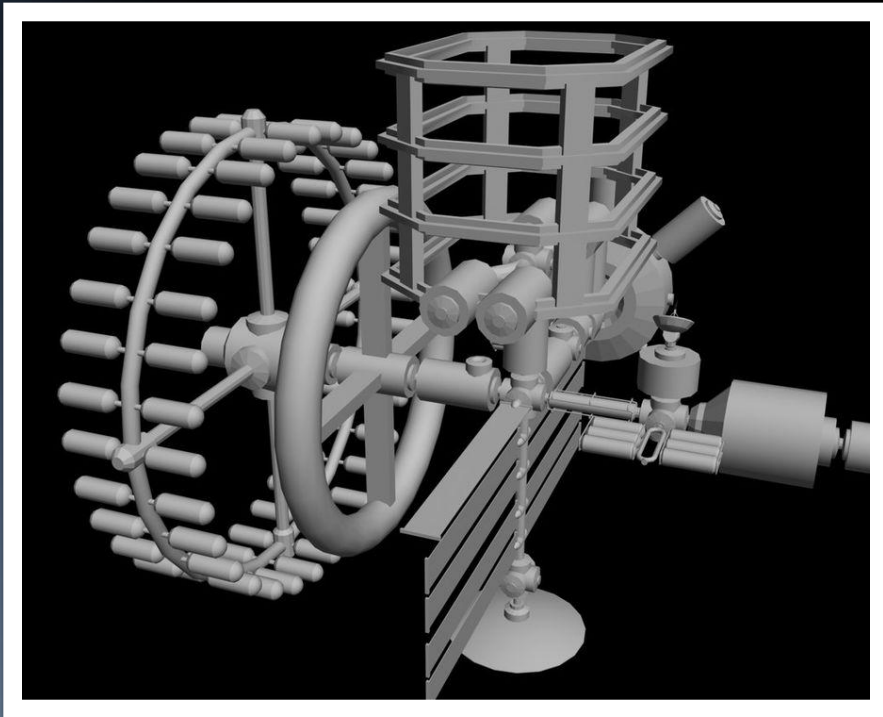
Гимнастический зал



Макет из подручных материалов



3D модель космической станции



Не забудьте подписать названия модулей!



Свои проекты (это уже проект), направляйте мне в личку, в Контакте или по e-mail: sergo513@yandex.ru.
Да, вы можете объединиться в команду и создать коллективную работу.

