



Математика

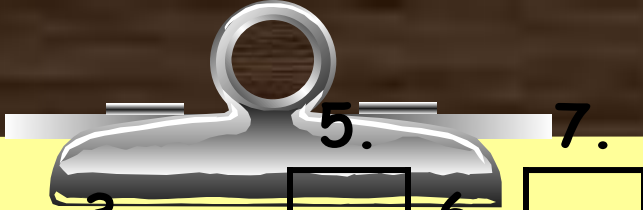
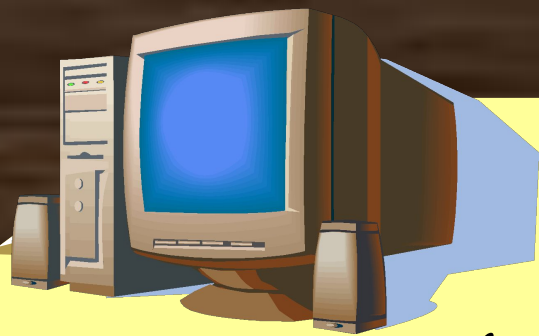
+

Информатик
а

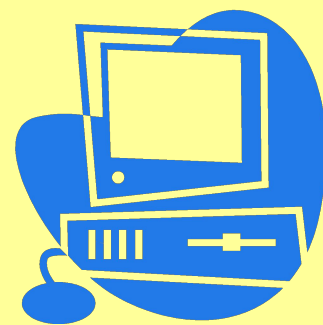
=

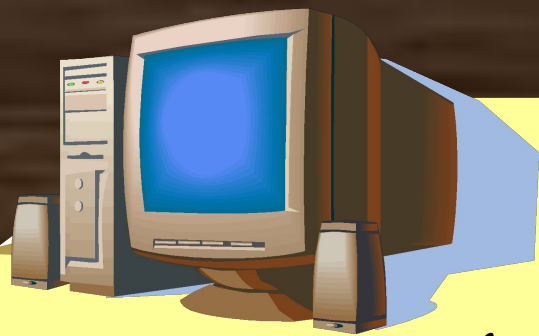
Неразрывная,
прочная

проблема



		3.		5.		6.		7.
			4.					
1.	2.							
Н								8.
а								
у								
ш								
н								
и								
к								
и								





5. 7.

3. 6.

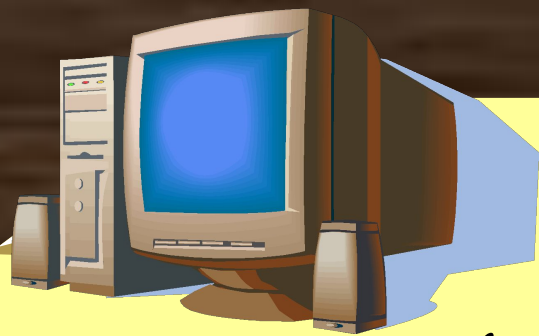
4.

1. 2.

8.

н	к						
а	л						
у	а						
ш	в						
н	и						
и	а						
к	т						
и	у						
	р						
	а						





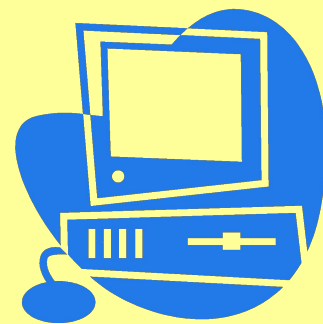
5. 7.

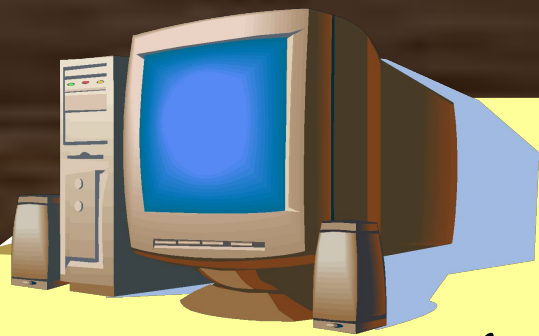
3. 6.

4.

1. 2. р 8.

а	л	г					
у	а	р					
ш	в	а					
н	и	м					
и	а	м					
к	т	и					
и	у	с					
	р	т					
	а						





5. 7.

3. 6.

4.

1. 2. р д

н к о ж 8.

а л г о

у а р й

ш в а с

н и м т

и а м и

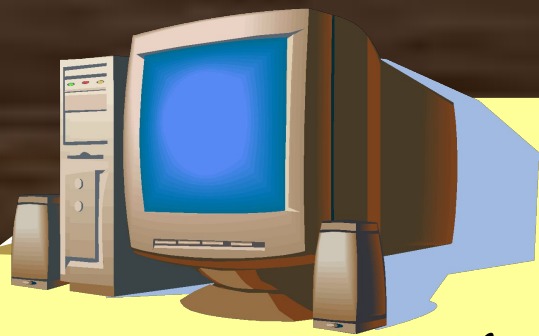
к т и к

и у с

р т

а





5. 7.

3. 6.

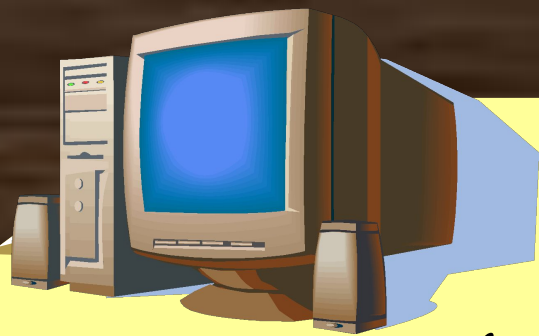
4.

1. 2.

8.

		р	д	т			
н	к	о	ж	е			
а	л	г	о	р			
у	а	р	й	н			
ш	в	а	с	е			
н	и	м	т	т			
и	а	м	и				
к	т	и	к				
и	у	с					
	р	т					
	а						





5. 7.

3. 6.

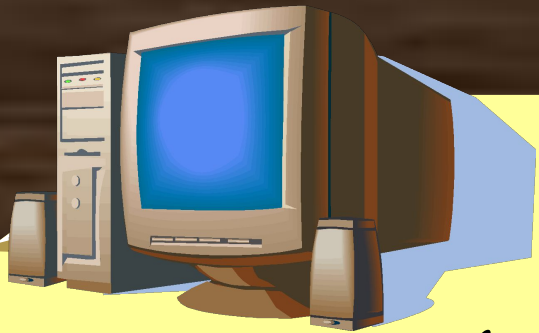
4.

1. 2.

8.

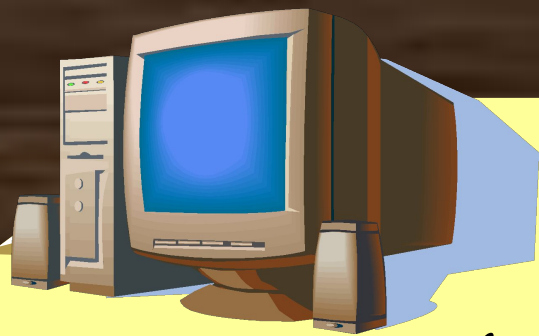
				и			
		п	4.	н	м		
		р	д	т	о		
н	к	о	ж	е	н		8.
а	л	г	о	р	и		
у	а	р	й	н	т		
ш	в	а	с	е	о		
н	и	м	т	т	р		
и	а	м	и				
к	т	и	к				
и	у	с					
	р	т					
	а						



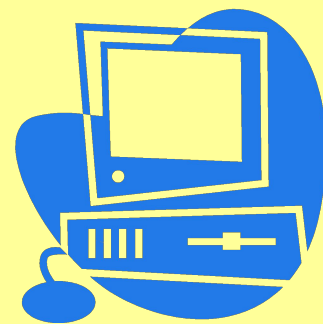


				5.		7.			
		3.		и	6.	п			
		п	4.	н	м	р			
		р	д	т	о	и			
1.	2.	н	к	о	ж	е	н	н	8.
а	л	г	о	р	и	т			
у	а	р	й	н	т	е			
ш	в	а	с	е	о	р			
н	и	м	т	т	р				
и	а	м	и						
к	т	и	к						
и	у	с							
	р	т							
	а								





		3.		5.		6.	7.	
		п	4.	и	н	м	р	
1.	2.	р	д	т	о	и		
н	к	о	ж	е	н	н	8.	
а	л	г	о	р	и	т	м	
у	а	р	й	н	т	е	ы	
ш	в	а	с	е	о	р	ш	
н	и	м	т	т	р		к	
и	а	м	и				а	
к	т	и	к					
и	у	с						
	р	т						
	а							





Тема урока:

**Алгоритмы при
сложении чисел с
разными знаками.**

Алгоритм?

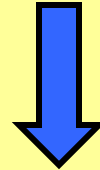




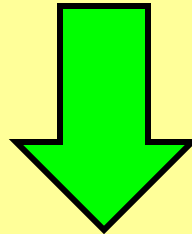
**Алгоритм - некоторая
последовательность действий,
которая приводит к поставленной
цели или к результату решения
задачи.**



Аль-Хорезми



Аль-Хорифми



Алгоритм



Устно

Не вычисляя следующих выражений, укажите знак суммы. Ответ аргументируйте

а) $-742 + 92$

б) $6,1 + (-5,637)$

в) $-4,55 + 45,5$

г) $-1 + \frac{542}{727}$

д) $-1 + \frac{727}{542}$

е) $\frac{16}{949} + \left(-\frac{14}{949}\right)$



Линейный алгоритм -

это алгоритм, в котором все действия выполняются в строгом порядке, последовательно, одно за другим.

Типичный пример такого алгоритма - рецепт приготовления пирога.



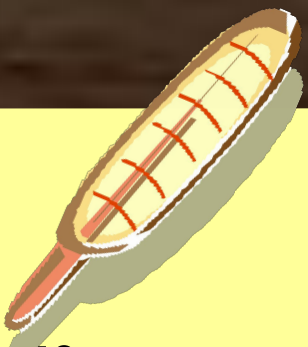
Блок-схема





Задача.

За первую половину дня температура изменилась на $7,3^{\circ}$, а за вторую – на $-5,7^{\circ}$.
Как изменилась температура за день?

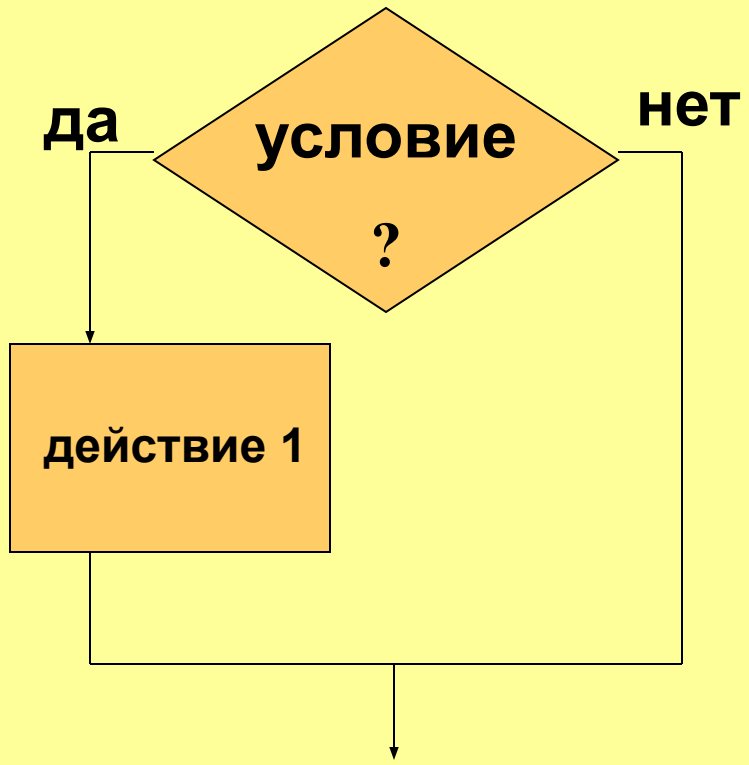


- а) прочитай условие задачи;**
- б) найди вопрос;**
- в) реши задачу;**
- г) запиши ответ.**

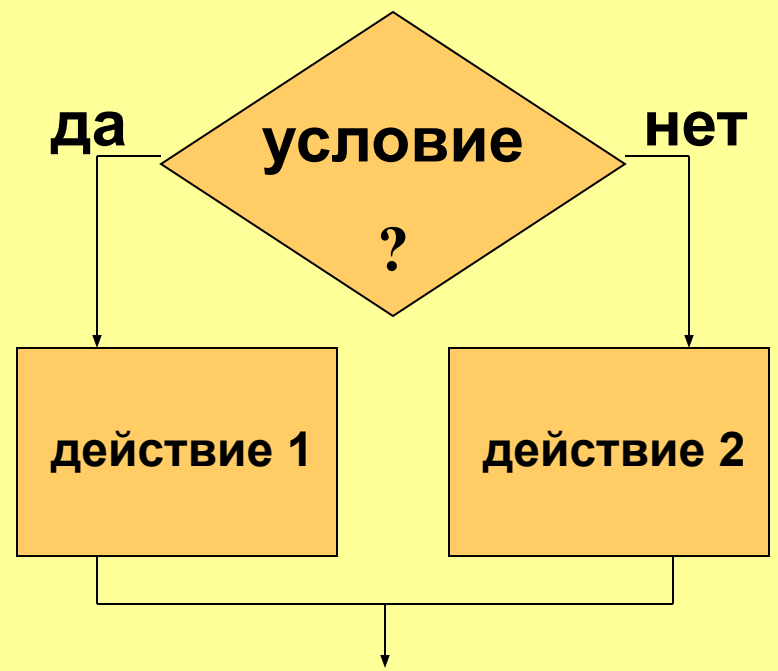


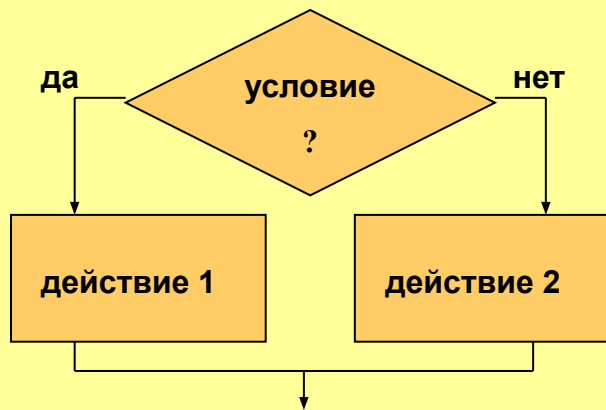
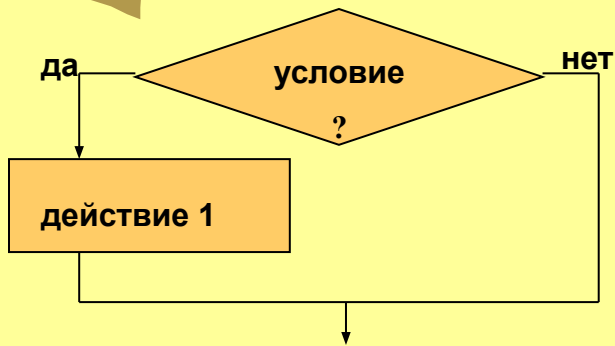
Виды ветвлений

Неполное ветвление



Полное ветвление





Разветвляющийся алгоритмы (ветвление)-это такой алгоритм, в котором выполняются те или иные действия в зависимости от выполнения или невыполнения некоторого условия.

Пример из жизни:
правило перехода улицы по светофору. Если горит красный - стоим, если горит зеленый - идем.





Найдите значение числового выражения:

$$\left(2\frac{1}{3} + \left(-3\frac{1}{3}\right)\right) + \left(-354 + (-646)\right)$$

Если значение получится отрицательное, то прибавьте к нему число 500; а если значение получится положительное, то прибавьте к нему число -500.

- А) Расставь порядок действий в примере.
- Б) Выполни действия в порядке очереди.
- В) Если значение получится отрицательное, то прибавьте к нему число 500.
- Г) Если положительное, то прибавьте к нему число (- 500).

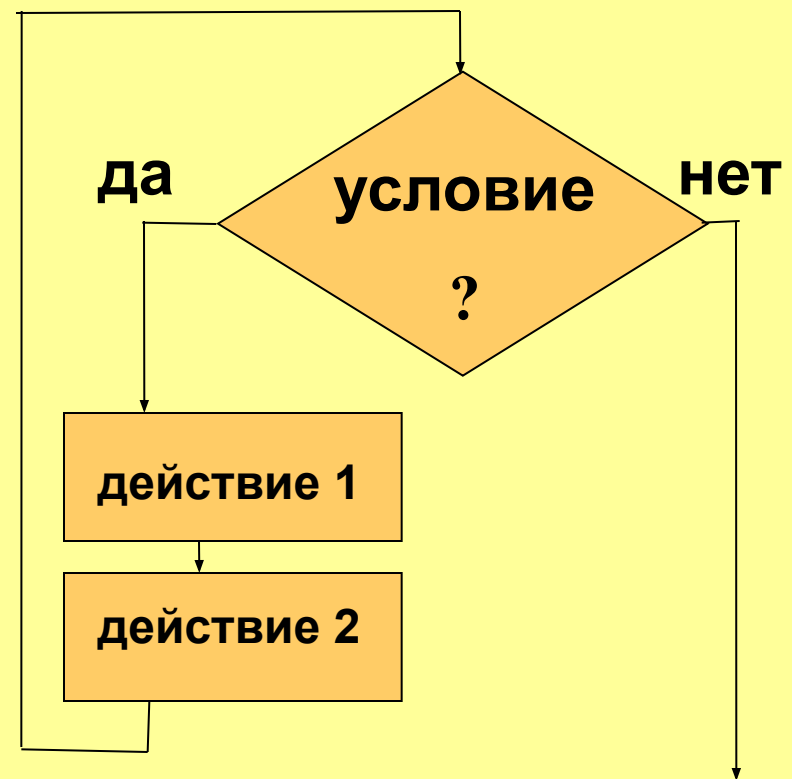
Циклический алгоритм -

это такой алгоритм, в котором некоторая последовательность действий повторяется в зависимости от условия.

Пример - колка дров.
Берем полено - ставим, колем топором, берем второе полено, колем и т.д., пока поленья не закончатся или эта работа нам не надоест.



Блок-схема





Выполните действие:

1) $-3\frac{2}{5} + 6\frac{1}{7}$

2) $0,48 + (-0,386)$

3) $-15\frac{3}{8} + 4\frac{5}{8}$

Как записать алгоритм общими правилами?

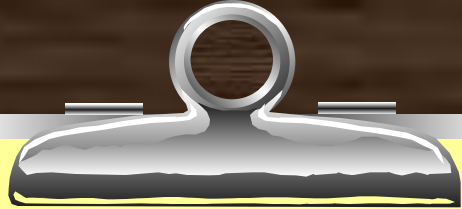
спиши пример;

реши его; 



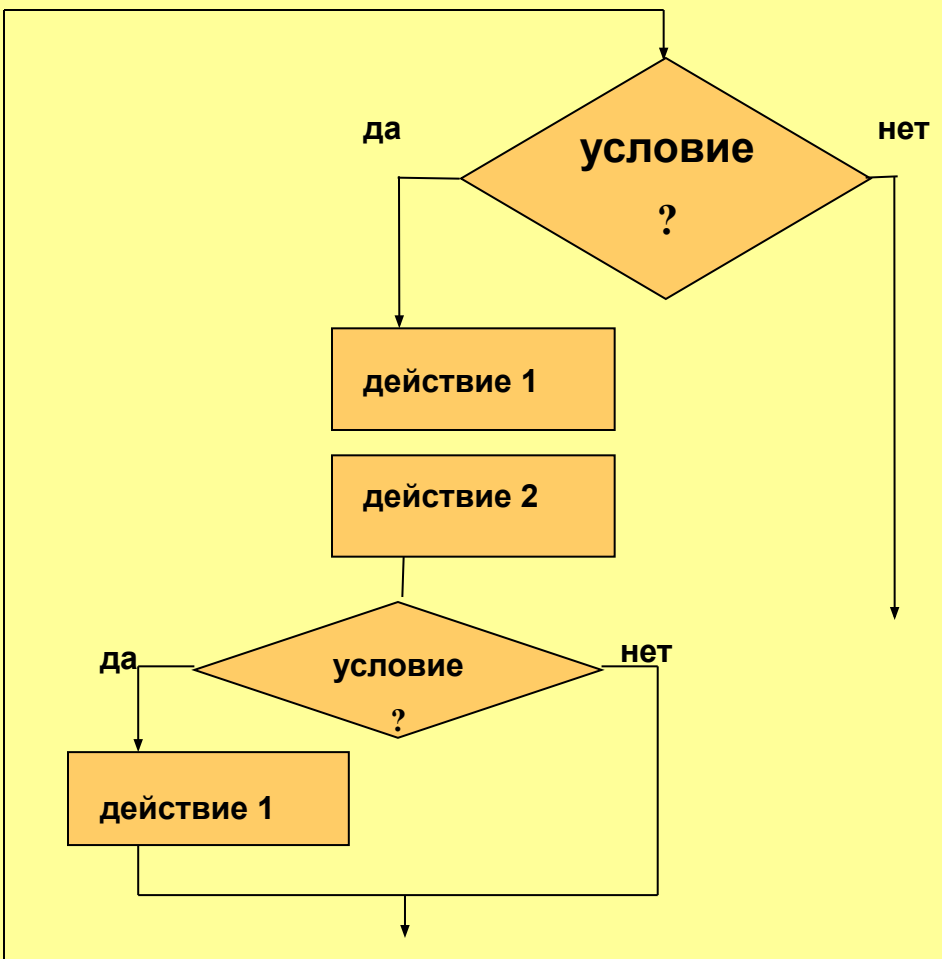
запиши результат;

если есть еще примеры,
то перейди к первой команде;
иначе стоп.



Вспомогательный (вложенный) -

это алгоритм, который является частью другого, основного алгоритма, и подчиняется этому алгоритму.





ФИЗМИНУТ




Руки
Вверх
На плечи
Ка
Вниз
На плечи



Туловище
Влево
Вправо
Вперед
Назад

Голова
Влево
Вправо
Вперед
Назад





Задания на дом



информатика

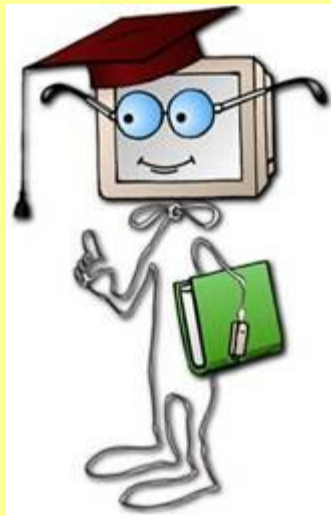
составьте алгоритмы
"умножения и деления двух чисел".

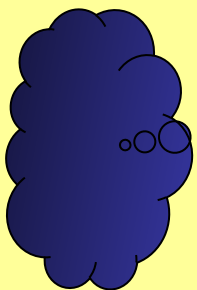
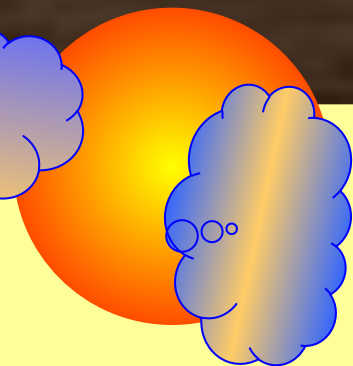
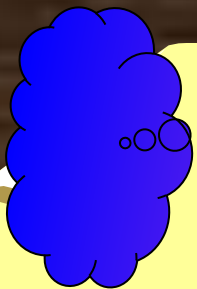
математика

Учебник. № 1080, № 1086



ПРАКТИЧЕСКАЯ РАБОТА





Ребята, берегите зрение!

