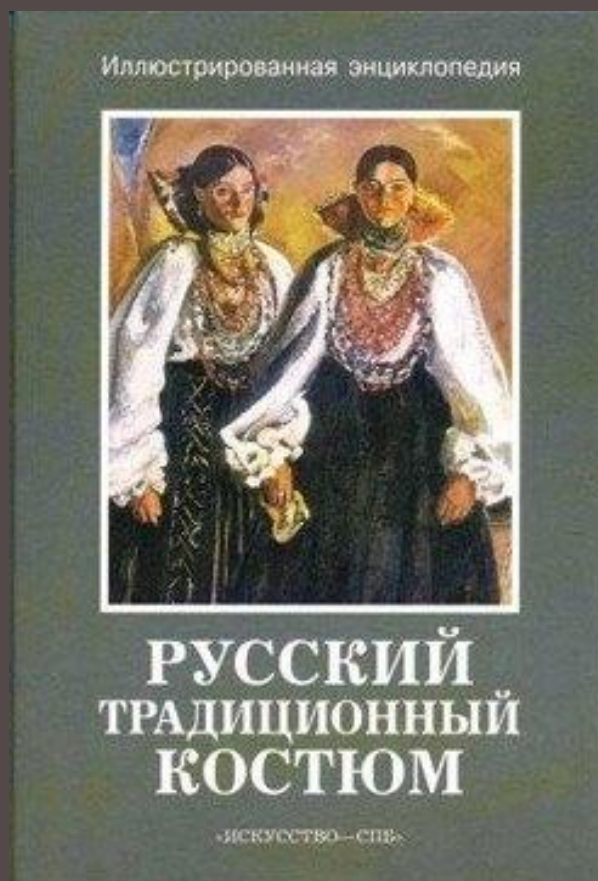
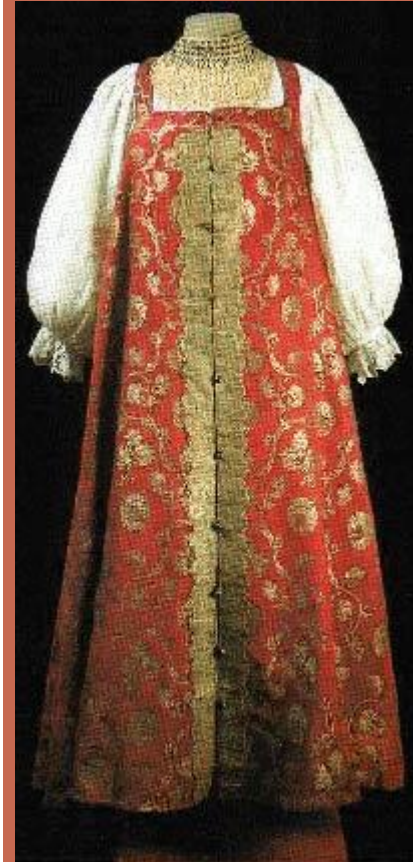


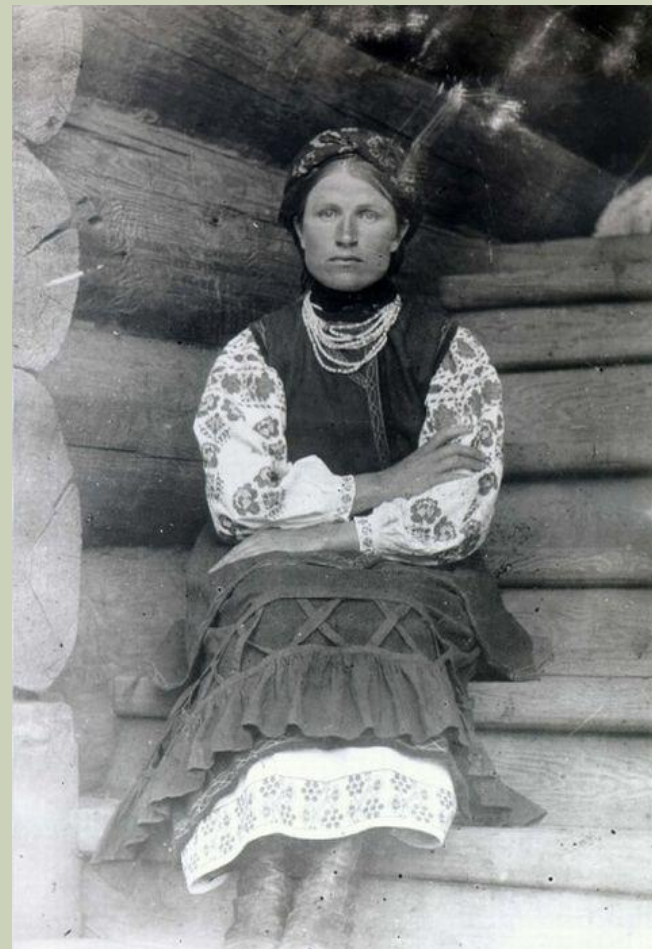
РУССКИЙ КОСТЮМ 19 ВЕКА



- **Русский национальный костюм** — используется с древних времён и до наших дней. Имеет заметные особенности в зависимости от конкретного региона. Праздничный и повседневный.
- Отличительная особенность русского национального костюма — большое количество верхней одежды. Одежда накидная и распашная. Накидную одежду надевали через голову, распашная имела разрез сверху донизу и застёгивалась встык на крючки или на пуговицы.



КОСТЮМ КРЕСТЬЯНИНА 19 ВЕКА



МУЖСКОЙ КОСТЮМ

- Основой мужской одежды: была сорочка или нижняя рубаха. Рубахи шили из льняных и хлопчатобумажных тканей, а также из шёлка. Рукава у кисти узкие. Ворота либо отсутствовал, либо был в виде стойки, круглой или четырехугольной, с основой в виде кожи или бересты, высотой 2,5-4 см застегивался на пуговицу. Наличие ворота предполагало разрез посередине груди или слева (косоворотка), с пуговицами или завязками.

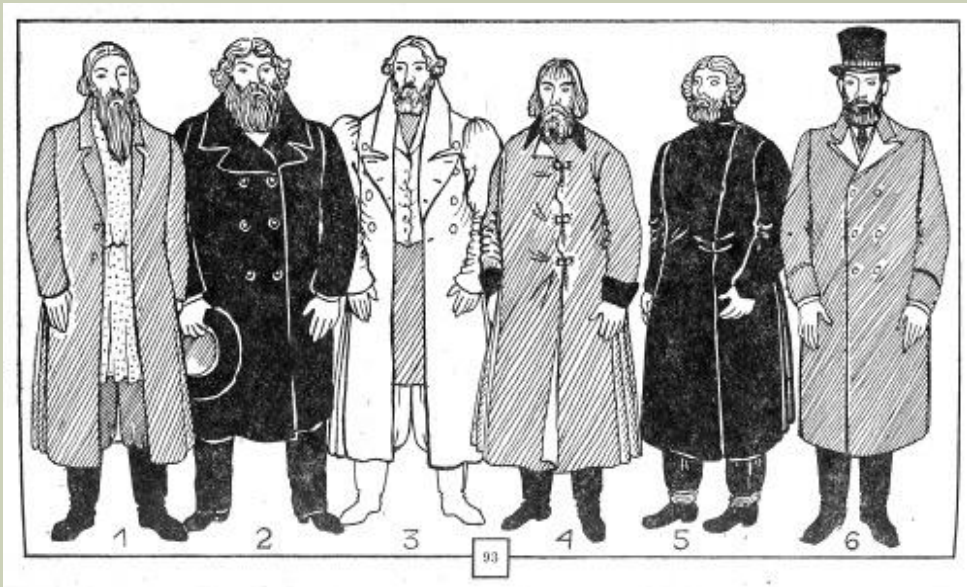


ЖЕНСКИЙ КОСТЮМ

- Основой женского костюма была длинная рубаха. Рубаху украшали оторочкой или вышивкой, иногда расшивали жемчугом. Горничные рубахи шили из яркой шёлковой ткани. Рубахи подпоясывали. Носили их дома, но не при гостях. Женщины поверх белой или красной рубашки пристегнутыми к рукавам вышитым запястьями надевали длинный шелковый летник, застёгивавшийся до горла.



КОСТЮМ ДВОРЯН И ГОРОДСКОГО НАСЕЛЕНИЯ



МУЖСКОЙ КОСТЮМ

- Мужской костюм состоял из рубашки с кружевным жабо, камзола и кафтана, обычно суконного, сшитого узко в талию, с расширенными полами. Поколенные узкие кюлоты, чулки и башмаки с пряжками дополняли туалет. Волосы расчесывали па прямой пробор и спускали на уши. Модники носили парик. Наиболее распространенной формой шляпы была треуголка. Верхней одеждой служил суконный плащ. Мужские костюмы были очень красочными и богато отделывались вышивкой, галуно.



ЖЕНСКИЙ КОСТЮМ

- В начале 19 века женщины носили платье, состоявшее из пышной юбки и узкого лифа с глубоким вырезом. Обычно носили одновременно два платья: нижнее, глухое, и верхнее, распашное. Одежду часто отделывали мехом. Платья, юбки, лифы шили из тяжелых шелковых тканей — парчи, атласа, муара, крепа различных цветов, зачастую украшенных растительным орнаментом.



ФОТО ИЗ ЖУРНАЛОВ МОД 19 ВЕКА



ИЗВЕСТНЫЕ ЖУРНАЛЫ МОД В РОССИИ

- ❖ Антураж
- ❖ Just Lady
- ❖ Best Dress
- ❖ SOFTMIXER

