

Сфинктер
Слизистая оболочка
Внешняя оболочка - серозная
Мышечная оболочка – 3 слоя
Купол желудка
Тело желудка

около 35 млн. желез
за сутки выделяется до 2 л. желудочного сока.

Объём – от 2 до 5 литров

ЖЕЛУДОК

желудочный

СОК

Фермент
пепсин

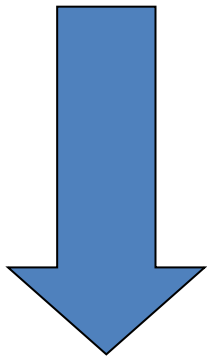
соляная
кислота

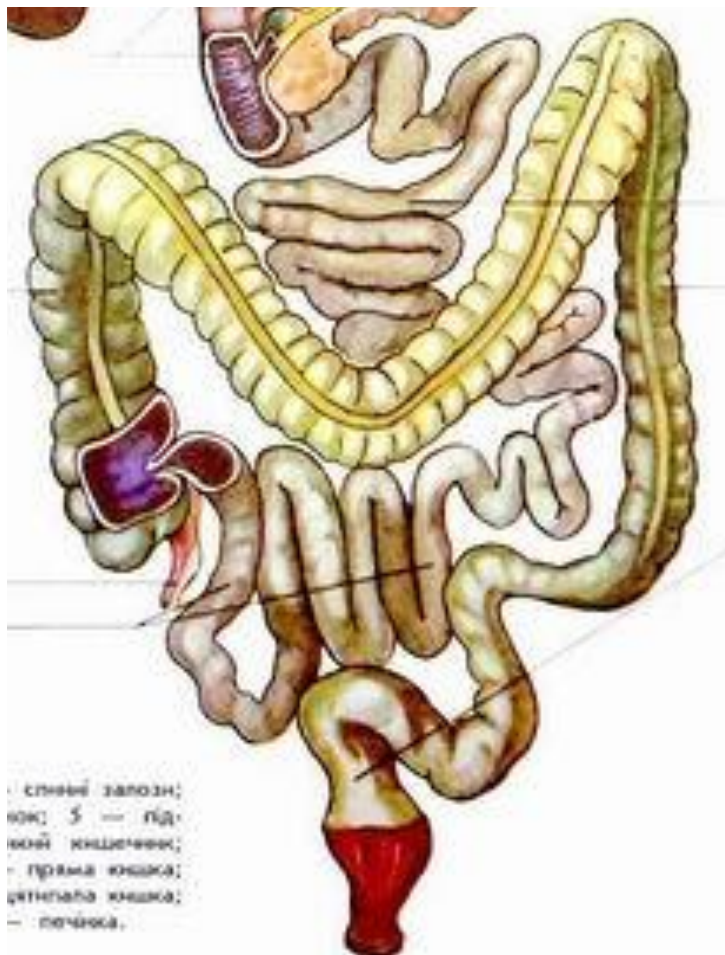
СЛИЗЬ

БЕЛКИ

АМИНОКИСЛОТЫ

УСЛОВИЯ: среда – кислая,
t – 37° - 38°





5 – 8

~~ТОНКИЙ~~

~~Толстый~~

Двенадцатипёрстная
кишка

Тощая кишка

Подвздошная кишка

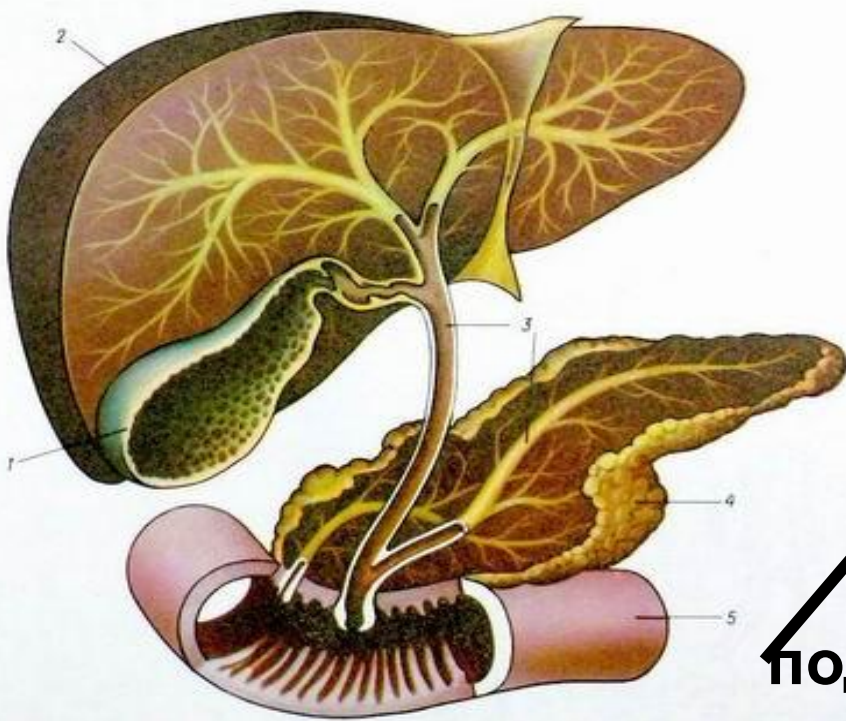
Слепая кишка с
аппендиксом

Ободочная кишка

Сигмовидная кишка

Прямая кишка





II

Ферменты:

- Трипсин ➤ Белки
- Липаза ➤ Жиры
- Амилаза - ➔ Углеводы
- Лактаза - ➔ Углеводы

поджелуд.
сок

активизиру
ют
желч
ь
Эмульгаци
я

глицерин,
жирные кислоты

УСЛОВИЯ: сл. щелочная среда
t – 36,6°

