

# Реставрация деревянного стола XIX века

Выполнила: ученица группы

19.26

Королькова О.А.

# Введение

- Реставрационные работы – это комплекс мероприятий, направленных на сохранение и передачу будущим поколениям культурного наследия, в частности предметов столярно-мебельного искусства.
- **Деревянный стол** – предмет в квартире или доме, который обычно чуть ли не чаще другой мебели подвергается различным воздействиям. И как следствие этого - на нем появляются сколы, трещины, царапины. На столешницы образуются потертости и другие следы эксплуатации.

# Предмет реставрации – стол.

Стол изготовлен в  
России в 19ом веке.  
Столешница  
выполнена из хвойных  
пород дерева и  
фанерована шпоном  
дуба. Все остальные  
элементы – царги, ноги,  
филенки – выполнены  
из массива дуба.

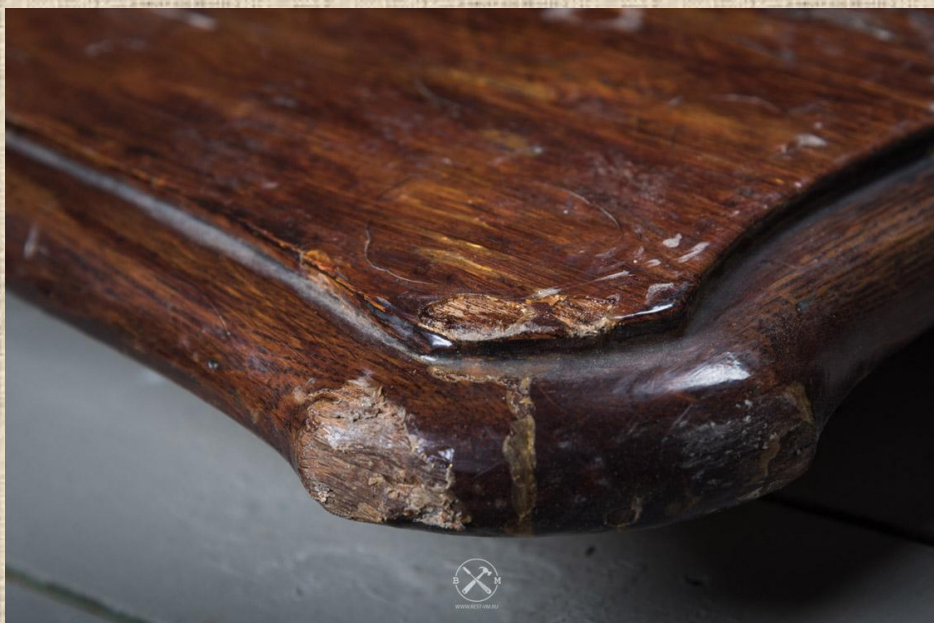
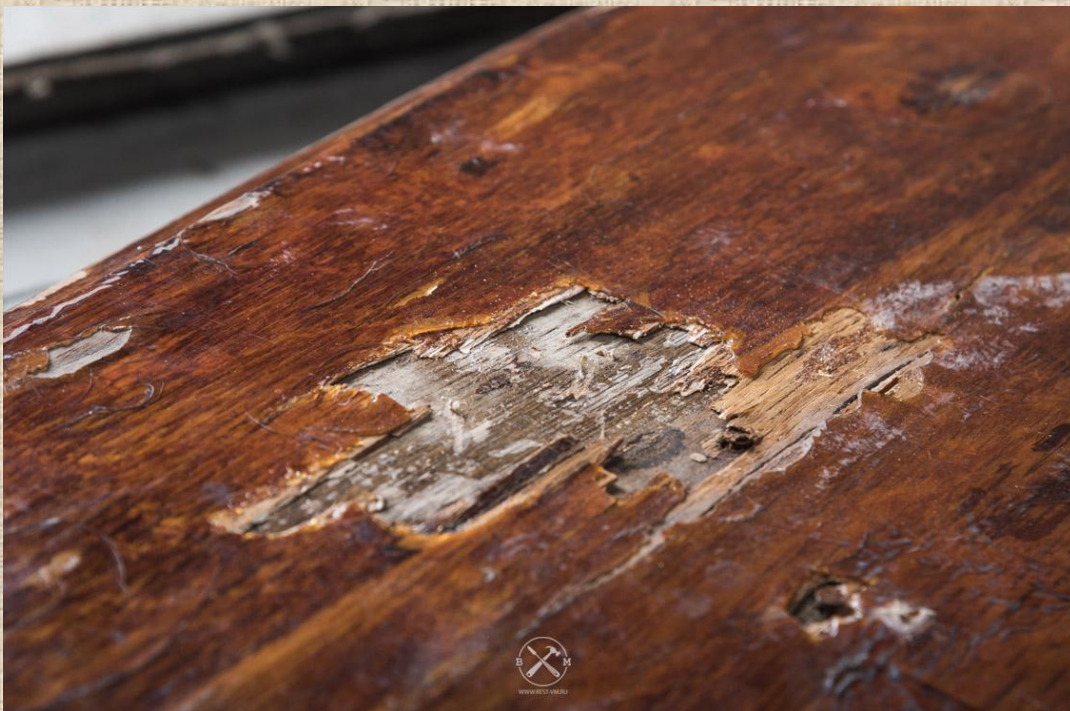
Размеры: 129 на 72  
высота 78.

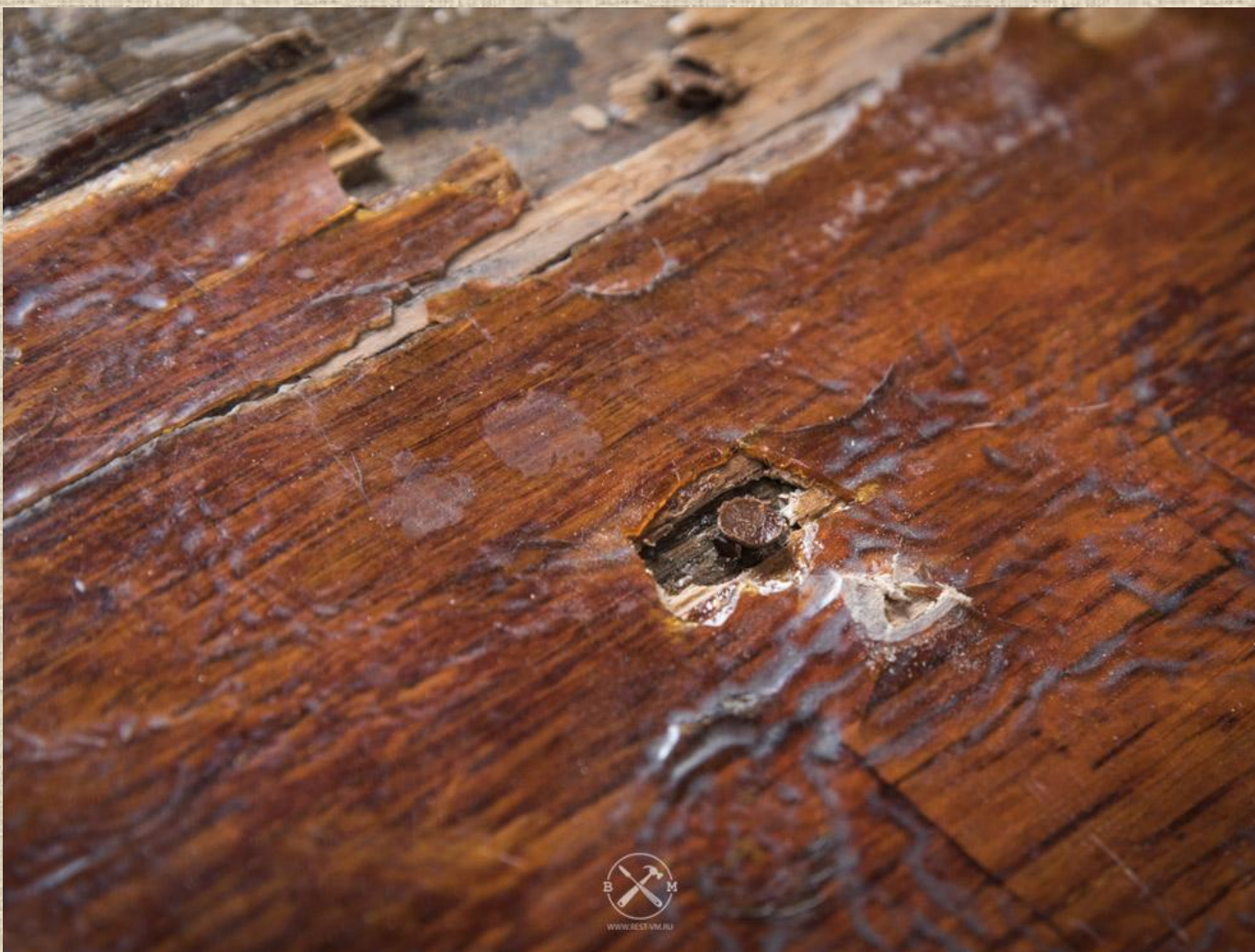


## Состояние до реставрации

На резных элементах ножек имелись многочисленные сколы и утраты резьбы (это хорошо видно по фотографиям ниже, где массив уже отмыт от старого покрытия).

Шпон на столешнице сильно поврежден и местами прогнил, поэтому было принято решение полностью его заменить.





Повреждения шпона (трещины, местное гниение, отсутствие частей)

# План реставрационных работ

- Последовательность работ следующая:
- 1) разбор стола
- 2) удаление лакокрасочного покрытия и пылевых загрязнений
- 3) снятие остатка шпона и калибровка столешницы
- 4) восстановление утраченных резных элементов и устранение сколов
- 5) фанерование столешницы шпоном дуба
- 6) шлифовка всех элементов стола и подготовка к покраске
- 7) покрытие морилкой, маслом и воском.
- 8) сборка

# Удаление лакокрасочного покрытия и пылевых загрязнений

- Для этого кистью наносят слой демитилформамида и оставляют на некоторое время. Сильное химическое вещество вступает в реакцию со старой краской, которую постепенно начинают удалять ветошью. Так же используется ацетон.
- Данная процедура повторяется столько раз, сколько потребуется. Пока краска полностью не удалится. Иногда, для сложно доступных мест, используются специальные колышки. Ими так же аккуратно удаляется краска. **ВАЖНО** помнить, что использовать демитилформамид в домашних условиях строго запрещено.



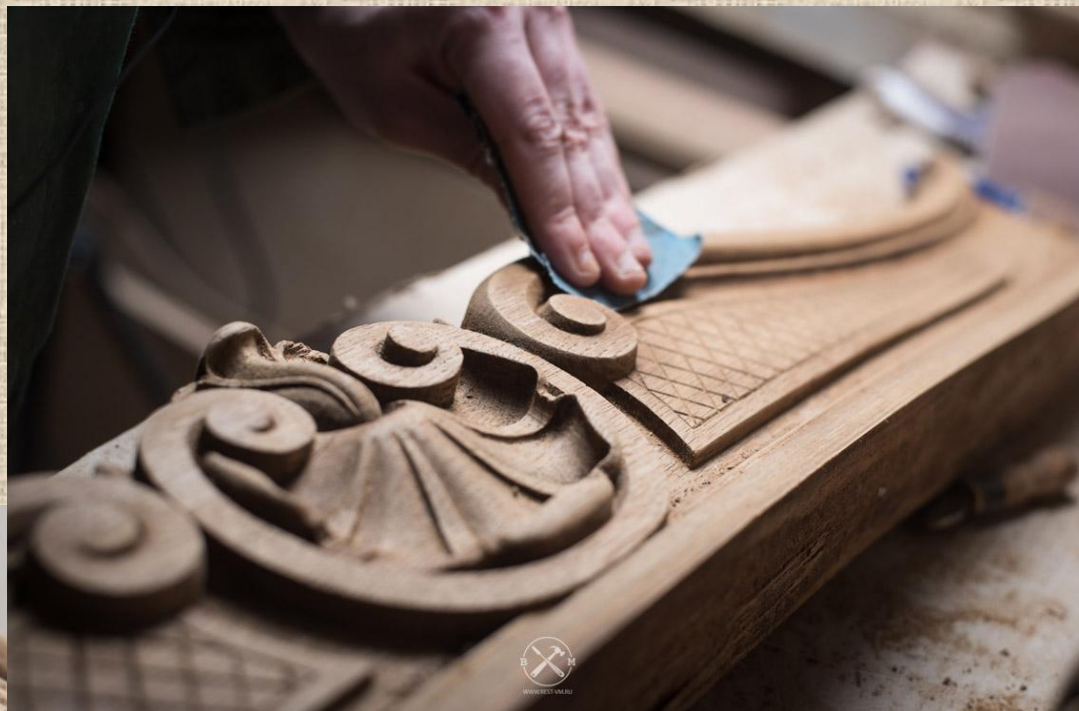
«Отмывка» от старого лакокрасочного покрытия разобранных элементов (ножек, царг)





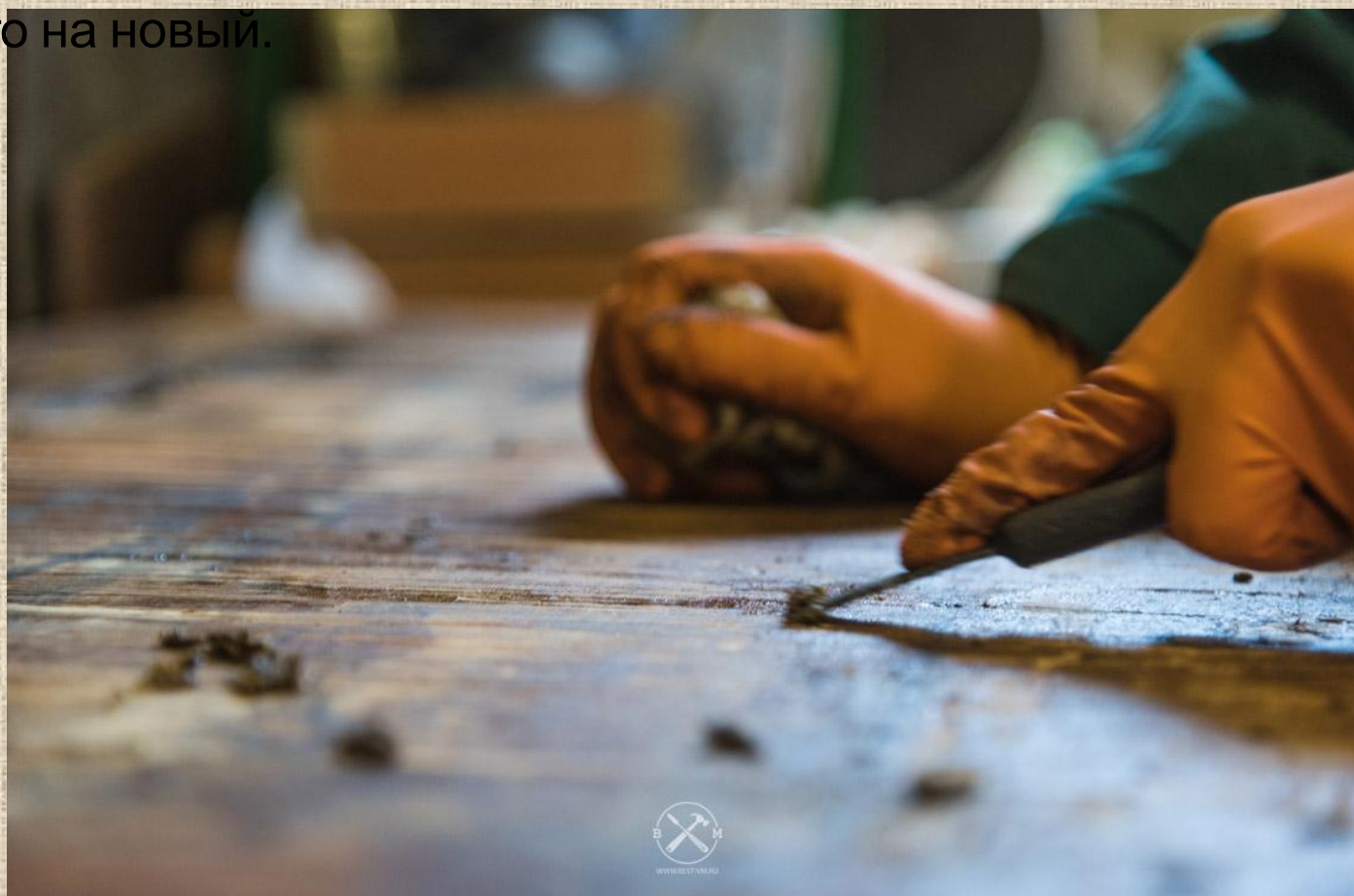
Отмытые элементы стола

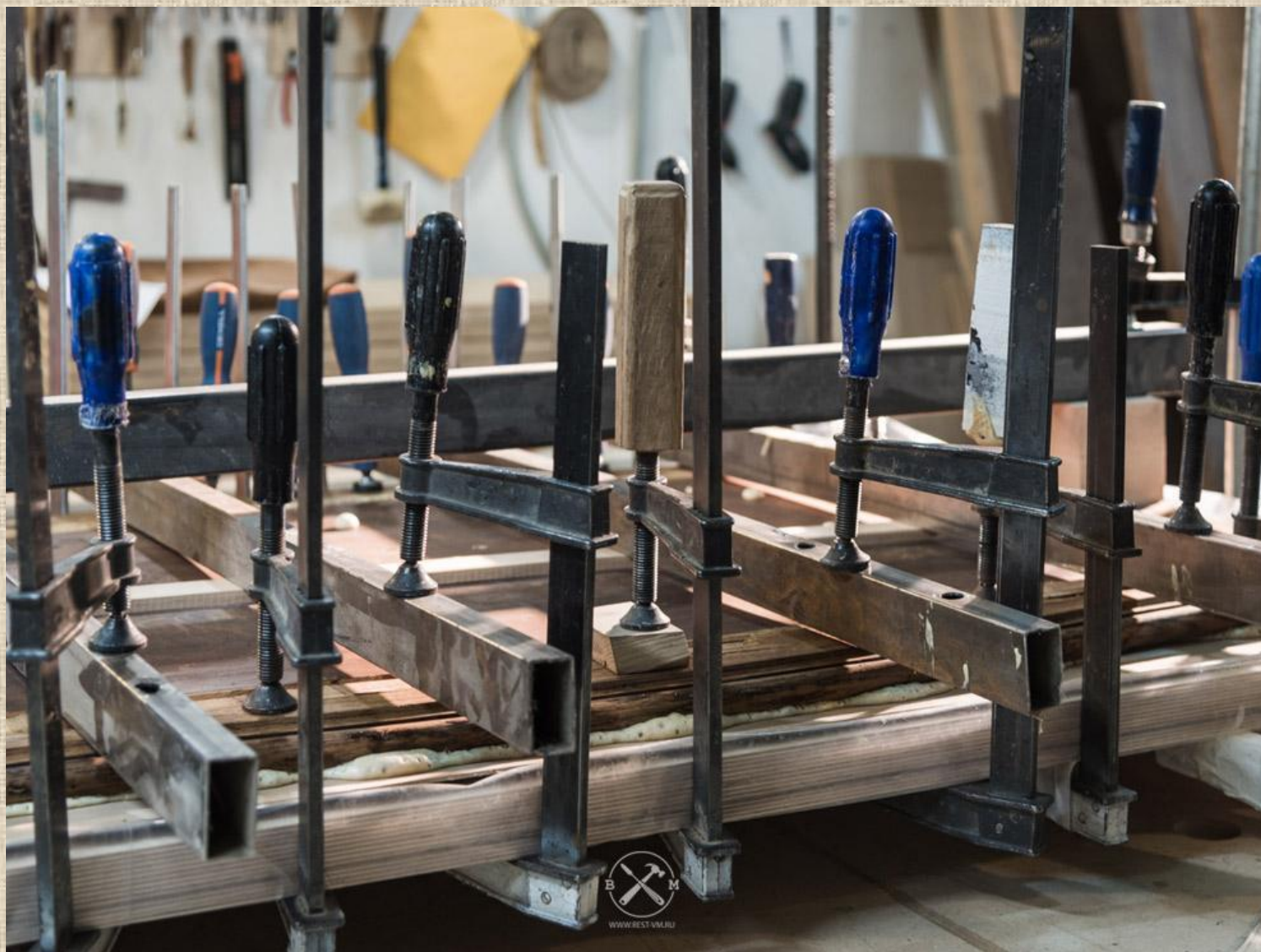
После удаления краски, если какие-то следы все же остались - их можно аккуратно удалить шлифовальной шкуркой с мелкой зернистостью.



# снятие остатка шпона и калибровка столешницы

Так как старый шпон почти полностью прогнул было решено заменить его на новый.





Пресс, фиксирующий новый шпон



Сам массив так же претерпел небольшие деформации от сырости, поэтому пришлось долго сушить его и выпрямлять под прессом.

**восстановление  
утраченных резных  
элементов и  
устранение сколов**

Для восстановления утраченных элементов резьбы используют массив той же породы (массив дуба). Сначала изготавливаем грубую заготовку, которую крепим специальным клеем.





После того, как заготовка зафиксируется – аккуратно удаляются излишки клея, и мастера придают ей необходимую форму. Когда все дефекты и повреждения были устранены, тщательно шлифуется поверхность для покраски.

## ПОКРАСКА СТОЛА МОРИЛКОЙ И МАСЛОМ С ВОСКОМ.



Сначала вся поверхность покрывается спиртовой морилкой. Для неровных участков, изгибов и резьбы мастера используют кисточки.





Покраска морилкой и воском

Для столешницы и больших ровных участков можно пользоваться ветошью или губками. Когда стол полностью просох после нанесения морилки – поверхность так же аккуратно шлифуется, для удаления мелких частичек, которые могли попасть при первом этапе покраски.





Покраска морилкой и воском

# Результаты сборки отреставрированных элементов



Вся реставрация шла по четкому намеченному плану. Заняла около двух месяцев. После того, как на столешнице был полностью заменен шпон, мы восстановили все утраченные фрагменты красивой резьбы. Устранили сколы и другие повреждения.

Далее следовала шлифовка и подготовка к покраске.

Морилка, масло, воск.

Важно помнить, что после нанесения морилки - требуется хорошо подготовить поверхность к нанесению масла.

Увы, но состояние стола ДО реставрации в собранном состоянии у нас нет. Сохранились только снимки столешниц





## **Столешница, новый шпон.**

Основа столешницы – массив хвойных пород. Фанерована шпоном дуба.

Царги, ножки, филенки – массив дуба.



Результаты  
реставрации



**Спасибо за внимание.**