

# ***Биогумусовые установки***



Киев

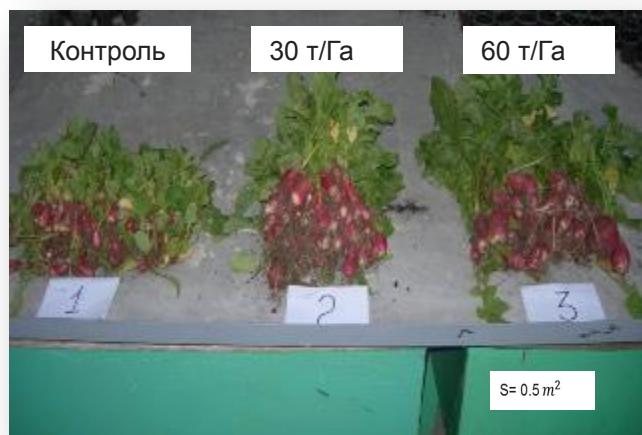
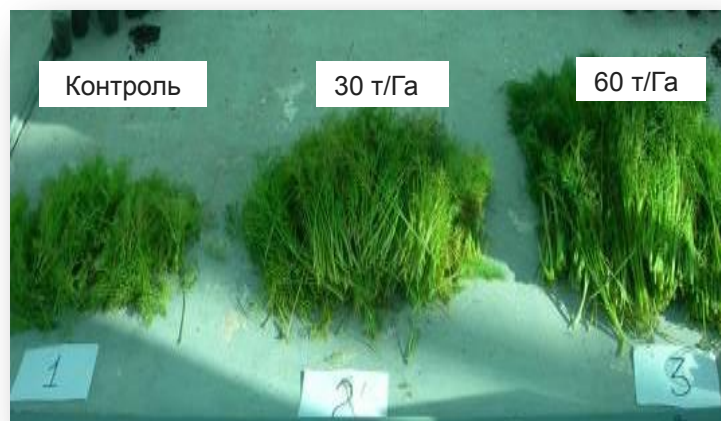
# ***СИТУАЦИЯ СЕГОДНЯ***

Так выглядят площадки складирования избыточных илов очистных и отходов птицеводства



# ***В тоже время это ценнейшие сырье для: получения биогумусового концентрата***

- содержание гуматов в переработанном шламе от 4 до до 60% в зависимости от конкретного вида сырья и технологии переработки



# Выходной субстрат

- «АГРОБИОАКТИВ» - это научно разработанная 2-ух компонентная комбинация натуральных органических компонентов, **без применения каких бы то ни было химических и минеральных добавок.**  
«АГРОБИОАКТИВ» при внесении в прикорневой слой растений консорциума почвенных микроорганизмов, обеспечивает гумусообразование почвы.  
Микроорганизмы переводят питательные вещества в формы, доступные для растений, подавляя вредные бактерии (фитопатогены), вызывающие болезни растений (фитофтора, пероноспора и т.д.) Так как «АГРОБИОАКТИВ» воздействует на микрофлору почвы и не является удобрением в обычном понимании, он может применяться при выращивании **любых растений.**

***получение биогаза от 55 до 70 м3 с тонны  
переработанного сырья с содержанием  
метана до 72%***



# Свойства биогумосового концентрата и биогаза

- Высокое содержание гуматов в переработанном шламе позволило получать урожай на почвах без плодородного слоя, засоленных и загрязненных нефтепродуктами почвах

- Конструктивные решения , использованные при проектировании реакторов, позволили перерабатывать любые виды органического сырья, в том числе куриный помет без каких-либо органических или неорганических добавок



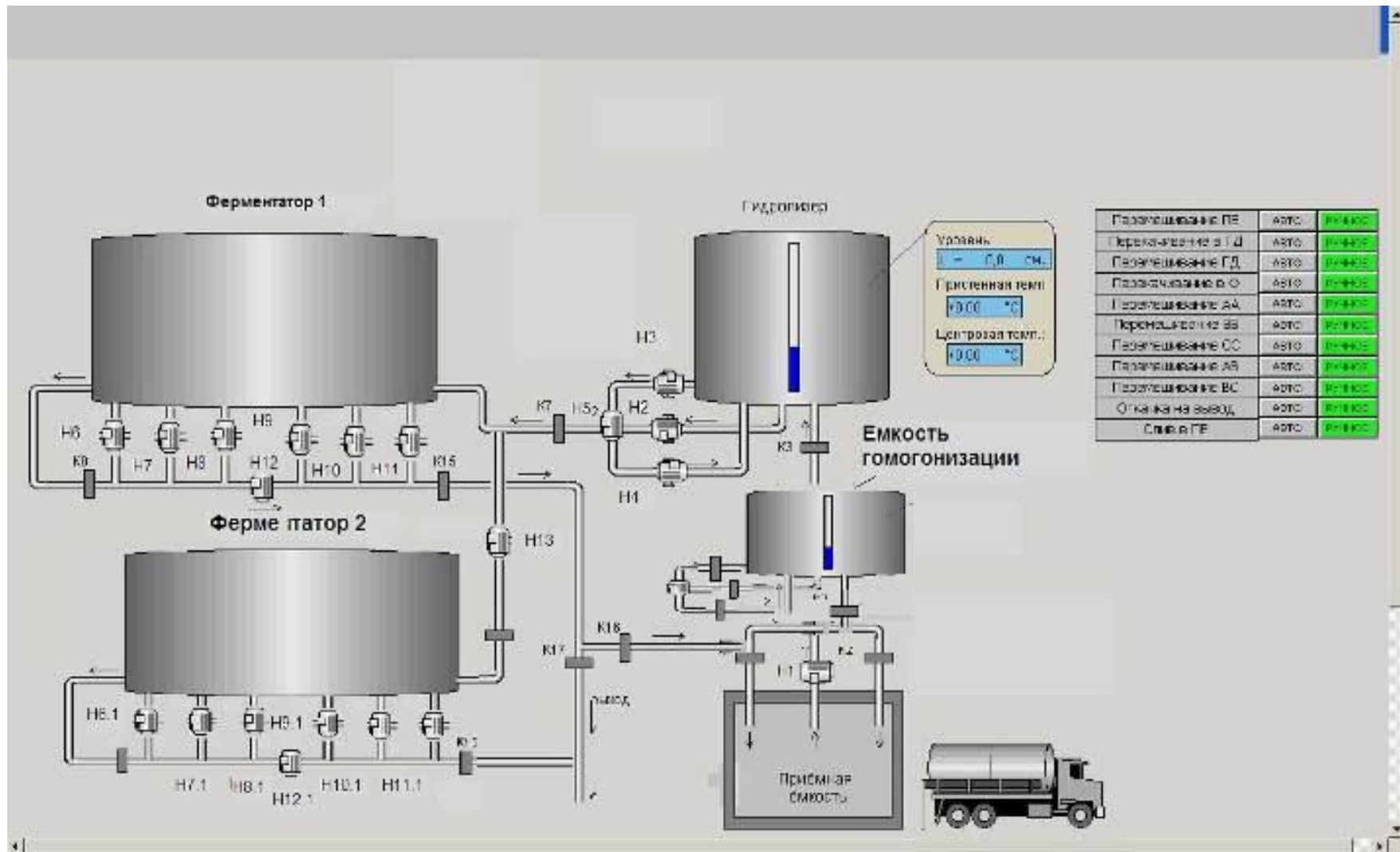
№ п.п.	Варианты	Гумус, %	K <sub>2</sub> O, мг/кг	CaO, мг/кг	Na <sub>2</sub> O, мг/кг	P <sub>2</sub> O <sub>5</sub> , мг/кг
1	Контроль	0,11	62	120	85	51,1
2	ТБУ 30т/га	0,96	244	325	128	210,5
3	ТБУ 60 т/га	1,29	358	455	130	300,0
4	ТБУ 90 т/га	1,67	426	472	126	430,7



№ п.п.	Варианты	Среднее количество растений на делянке, шт.	Масса зерна с делянки, г/м <sup>2</sup>	Урожайность, т/га	Прибавка, т/га
1.	Контроль	94	49,8	0,50	-
2.	ТБУ 30 т/га	136	76,1	0,76	0,26
3.	ТБУ 60 т/га	219	129,2	1,29	0,79
	ТБУ 90 т/га	292	178,1	2,67	2,17

# КОНСТРУКТИВНЫЕ РЕШЕНИЯ

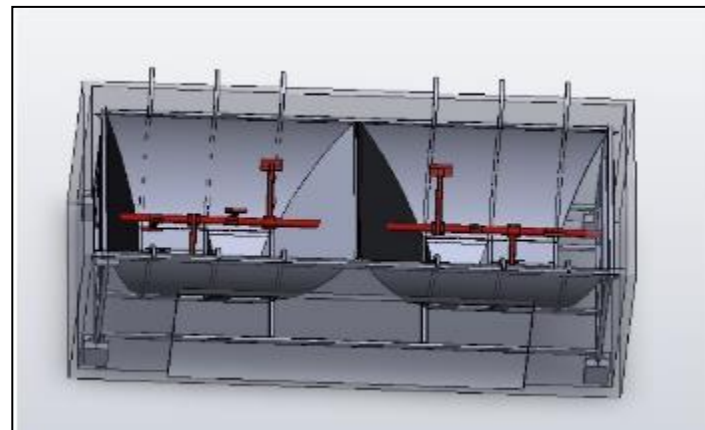
## Общая технологическая схема



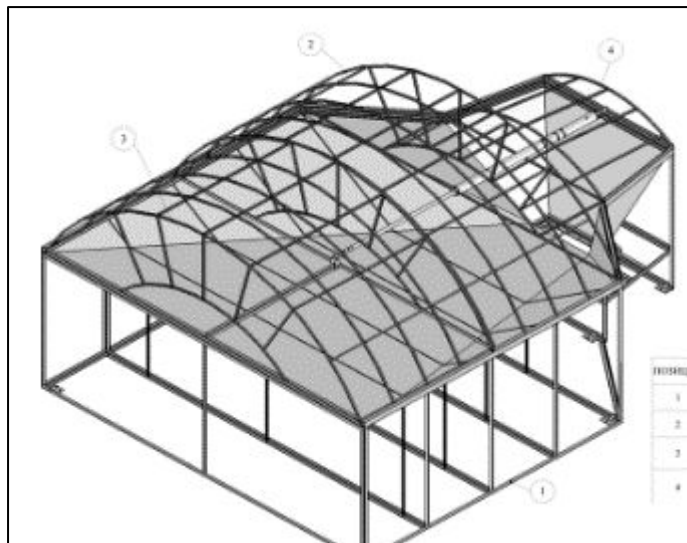
# Конструктивные решения

## Приемная емкость

В отдельно стоящем здании

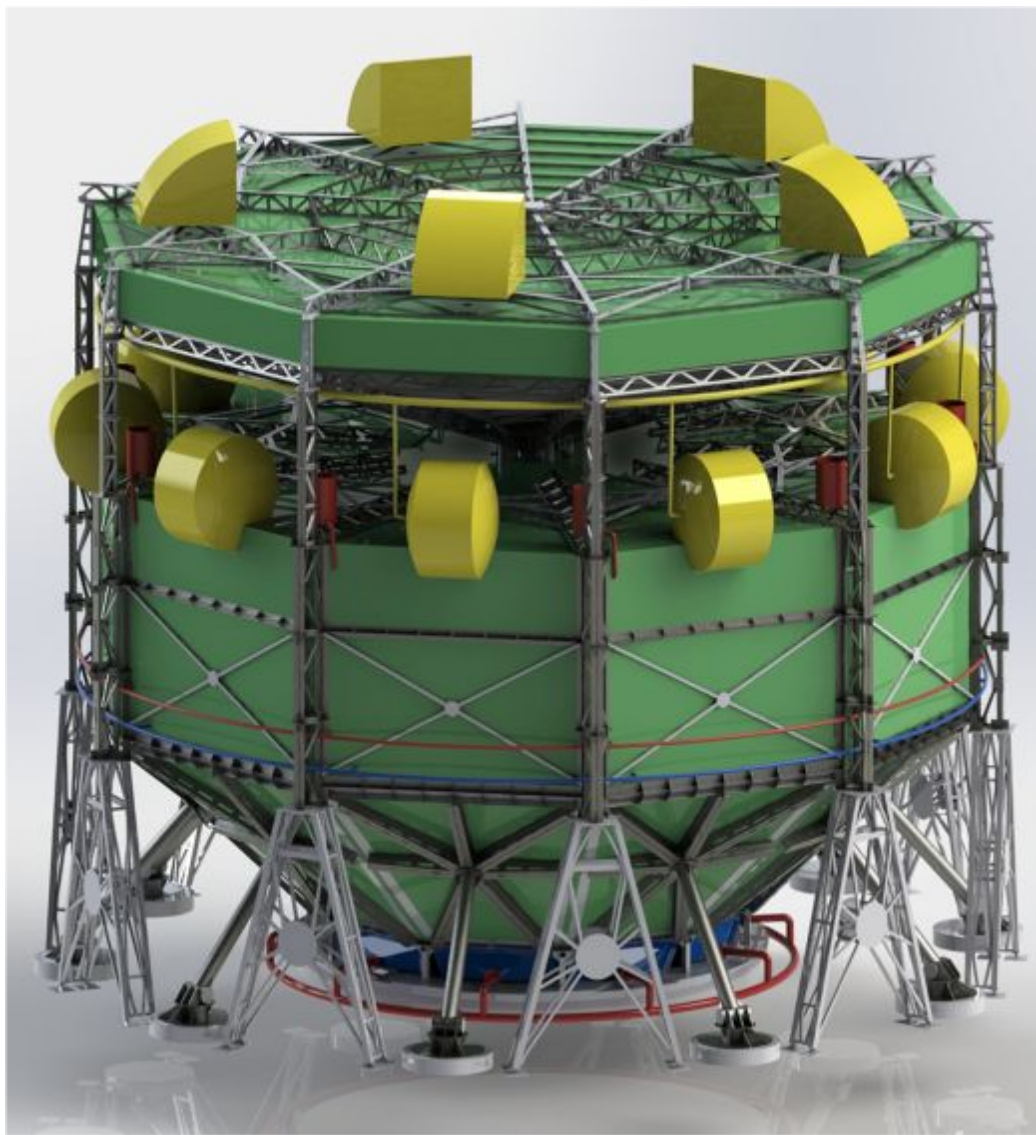


В качестве пристроенной конструкции





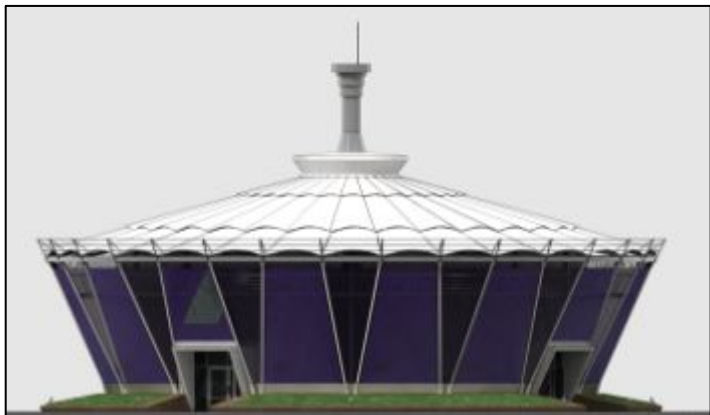
# Реактор



Реакторы установки вертикального типа. Объем суточного поступления сырья от 25 до 42 тонн в сутки в зависимости от вида сырья и его влажности.

Работают в мезофильном и термофильном режимах.

# Купольная система



**ПРОЕКТ 1**

Объемно-планировочные решения. Планировка БУ двухэтажный, прямоугольной конфигурации в плане нелинейного характера различной кривизны. Несущей конструкцией является набор металлических рам различного сечения, возводимых в три этажа высотой. Соприкасающаяся конструкция - мембрана из светопрозрачных листов стенопластика и индивидуального изготовления: серпантин Фасольман и закрепленные на несущей каркас системы трассировки.

Ленинградская область. Поселковый территориальный раздел Южновское сельское поселение — деревня Южия угол ул. Горная и ул. Сосновая

Проект тестового павильона БУ-энергобионика БИО-10 мощностью переработки 10т куриного помета в сутки для энергообеспечения частных домов в дер. Южия; 2006 г.

2-2 М 1:250

1-1 М 1:250

2-й этаж М 1:250

1-й этаж М 1:250

02

Исполнено в формате AutoCAD/revit по эскизам заказчика

Спасибо за внимание

