

ФАКТОРЫ РАЗМЕЩЕНИЯ ПРОИЗВОДСТВА





ПРОИЗВОДСТВО НЕ МОЖЕТ ВОЗНИКНУТЬ НА ПУСТОМ МЕСТЕ. ДЛЯ ЭТОГО НЕОБХОДИМЫ НЕКОТОРЫЕ УСЛОВИЯ.

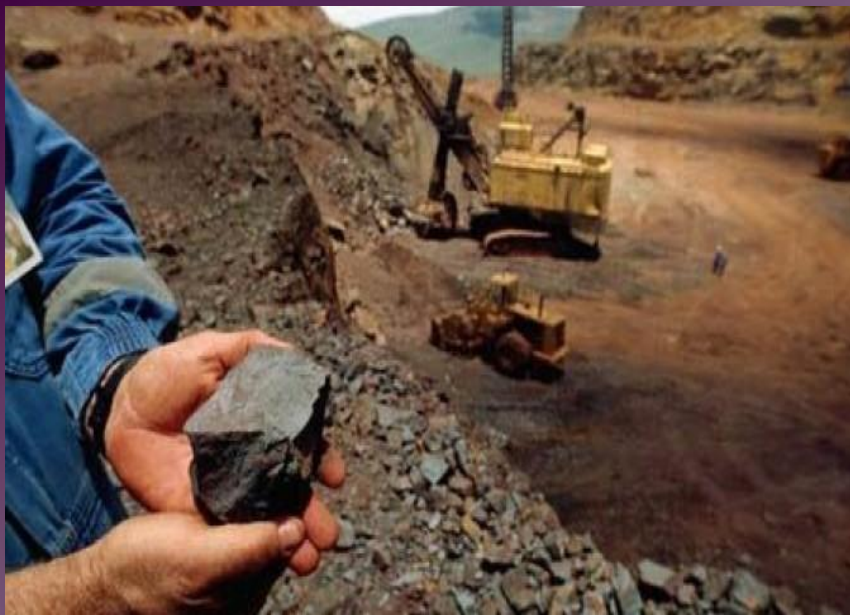
УСЛОВИЯ, ОПРЕДЕЛЯЮЩИЕ ВОЗМОЖНОСТЬ ВОЗНИКНОВЕНИЯ И РАЗВИТИЯ ТОЙ ИЛИ ИНОЙ ОТРАСЛИ ХОЗЯЙСТВА НА КОНКРЕТНОЙ ТЕРРИТОРИИ, НАЗЫВАЮТСЯ

**ФАКТОРАМИ РАЗМЕЩЕНИЯ
ПРОИЗВОДСТВА**

ФАКТОРЫ, СВЯЗАННЫЕ С СЫРЬЕМ И РЕСУРСАМИ

**СЫРЬЕВО
Й**

ЕСЛИ РАБОТА ПРЕДПРИЯТИЯ СВЯЗАНА С ПЕРЕРАБОТКОЙ БОЛЬШОГО КОЛИЧЕСТВА ИСХОДНОГО СЫРЬЯ, ТО ЕГО ЛУЧШЕ РАЗМЕСТИТЬ У ИСТОЧНИКА СЫРЬЯ.



САХАРНАЯ СВЕКЛА И ПРОИЗВОДСТВО САХАРА



ДОБЫЧА МЕДНОЙ РУДЫ И ВЫПЛАВКА МЕДИ



ФАКТОРЫ, СВЯЗАННЫЕ С СЫРЬЕМ И РЕСУРСАМИ

**ТОПЛИВНЫ
Й**

**ЕСЛИ ДЛЯ РАБОТЫ ПРЕДПРИЯТИЯ НЕОБХОДИМО МНОГО
ТОПЛИВА (НАПРИМЕР, УГЛЯ ИЛИ ПРИРОДНОГО ГАЗА)**



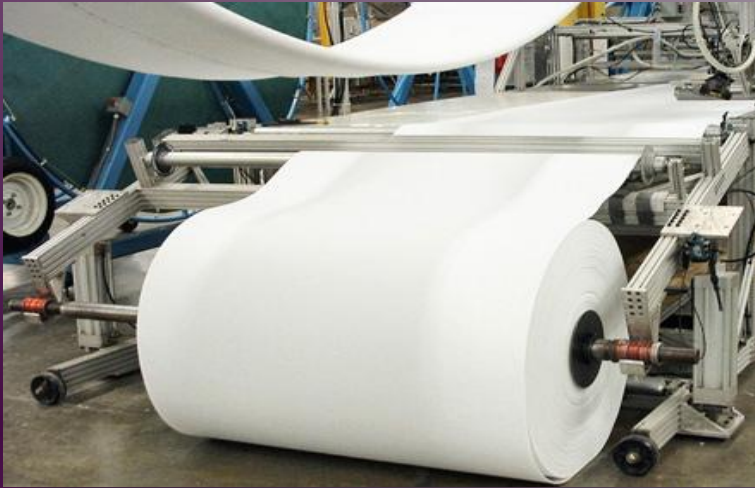
ФАКТОРЫ, СВЯЗАННЫЕ С СЫРЬЕМ И РЕСУРСАМИ

ВОДНЫЙ

МНОГИЕ ЗАВОДЫ И ФАБРИКИ ИСПОЛЬЗУЮТ В СВОЕМ ПРОИЗВОДСТВЕ МНОГО ВОДЫ (ДЛЯ ТРАНСПОРТИРОВКИ, МОЙКИ, ОХЛАЖДЕНИЯ ОБОРУДОВАНИЯ...) ПОЭТОМУ ИХ СТРОЯТ ОКОЛО КРУПНЫХ РЕК И ОЗЕР.



ЦЕЛЛЮЛОЗНО-БУМАЖНОЕ ПРОИЗВОДСТВО



ФАКТОРЫ, СВЯЗАННЫЕ С СЫРЬЕМ И РЕСУРСАМИ

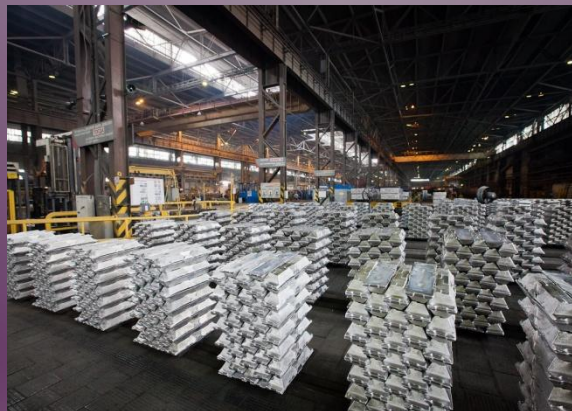
ЭНЕРГЕТИЧЕСКИЙ

ДЛЯ НЕКОТОРЫХ ПРОИЗВОДСТВ ТРЕБУЕТСЯ ОГРОМНОЕ КОЛИЧЕСТВО ЭЛЕКТРОЭНЕРГИИ. ПОЭТОМУ ЭНЕРГОЕМКИЕ ПРОИЗВОДСТВА ВЫГОДНЕЕ РАЗМЕЩАТЬ РЯДОМ С ЭЛЕКТРОСТАНЦИЯМИ.



**ПРОЦЕСС ПРОИСХОДИТ В ЭЛЕКТРОПЕЧАХ
СПЕЦИАЛЬНЫХ КОНСТРУКЦИИ, КОТОРЫЕ
ТРЕБУЮТ СТОЛЬКО ЖЕ ЭЛЕКТРИЧЕСТВА,
СКОЛЬКО ГОРОД СРЕДНИХ РАЗМЕРОВ.**

ВЫПЛАВКА АЛЮМИНИЯ



ФАКТОРЫ, СВЯЗАННЫЕ С ЧЕЛОВЕКОМ

**ФАКТОР
ТРУДОВЫ
Х
РЕСУРСО
В**

ПРЕДПРИЯТИЯ РАЗЛИЧАЮТСЯ ПО ЗАТРАТАМ ТРУДА НА ЕДИНИЦУ ПРОДУКЦИИ. НА НЕКОТОРЫХ ЗАВОДАХ ТРЕБУЮТСЯ ТЫСЯЧИ РАБОЧИХ. ТАКИЕ ПРОИЗВОДСТВА НАЗЫВАЮТСЯ **ТРУДОЕМКИМИ** (МАШИНОСТРОЕНИЕ, ЛЕГКАЯ ПРОМЫШЛЕННОСТЬ ...)



ФАКТОРЫ, СВЯЗАННЫЕ С ЧЕЛОВЕКОМ

**ПОТРЕБИТЕЛЬСКИЙ
ФАКТОР**

**ГОТОВАЯ ПРОДУКЦИЯ МНОГИХ ПРЕДПРИЯТИЙ ИЛИ НЕ
МОЖЕТ ДОЛГО ХРАНИТЬСЯ ИЛИ НЕПРИГОДНА ДЛЯ
ДАЛЬНИХ ПЕРЕВОЗОК. ТОГДА ПРОИЗВОДСТВА
РАЗМЕЩАЮТ В ТЕХ РАЙОНАХ, ГДЕ ПОТРЕБЛЯЕТСЯ ЭТА
ПРОДУКЦИЯ.**





ДРУГИЕ ФАКТОРЫ

ТРАНСПОРТНЫ Й ФАКТОР

ГЛАВНОЕ - СТОИМОСТЬ ПЕРЕВОЗОК.

ЕСЛИ СЫРЬЕ И ТОПЛИВО ПЕРЕВОЗИТЬ ДЕШЕВЛЕ, ЧЕМ ГОТОВУЮ ПРОДУКЦИЮ, ПРЕДПРИЯТИЕ ОРИЕНТИРУЕТСЯ НА ТОПЛИВНО-СЫРЬЕВЫЕ РЕСУРСЫ, ЕСЛИ НАОБОРОТ – В РАЙОНАХ ПОТРЕБЛЕНИЯ ПРОДУКЦИИ.



ДРУГИЕ ФАКТОРЫ

ЭКОЛОГИЧЕСКИЙ ФАКТОР

СОВРЕМЕННОЕ ПРОИЗВОДСТВО ОЧЕНЬ СИЛЬНО ИЗМЕНЯЕТ ПРИРОДУ, А НЕГАТИВНЫЕ ИЗМЕНЕНИЯ СКАЗЫВАЮТСЯ НА ЗДОРОВЬЕ НАСЕЛЕНИЯ.

ПОЭТОМУ «ГРЯЗНЫЕ ПРОИЗВОДСТВА» НУЖНО РАЗМЕЩАТЬ ДАЛЬШЕ ОТ ЖИЛЫХ КВАРТАЛОВ.



ФАКТОРЫ РАЗМЕЩЕНИЯ ПРОИЗВОДСТВА

СЫРЬЕВОЙ

Производства, требующие большого количества исходного сырья:
металлургия, деревообработка, целлюлозно-бумажная промышленность, нефтепереработка т.д.

ТОПЛИВНЫЙ

Производства, требующие большого количества топлива:
металлургия, тепловая энергетика и т.д.

ТРУДОВОЙ

Производства, требующие большого числа работающих:
металлургия, машиностроение, текстильная промышленность и т.д.

ЭНЕРГЕТИЧЕСКИЙ

Производства, требующие большого количества электроэнергии:
выплавка алюминия, целлюлозно-бумажная промышленность и т.д.

ЭКОЛОГИЧЕСКИЙ

«Грязные» производства:
тепловая энергетика, металлургия, некоторые отрасли химической промышленности

ПОТРЕБИТЕЛЬСКИЙ

Выпускаемая продукция не пригодна для долгого хранения и транспортировки:
тяжелое машиностроение, пищевая промышленность, производство мебели и т.д.

ТРАНСПОРТНЫЙ

Сборочные производства, требующие большого количества узлов и деталей, а также производства, построенные с использованием принципа маятника:
металлургия, машиностроение

ВОДНЫЙ

Производства, привязанные к источникам воды (рекам):
гидроэнергетика, металлургия, целлюлозно-бумажная промышленность, речное судостроение