

Группа улучшений №3



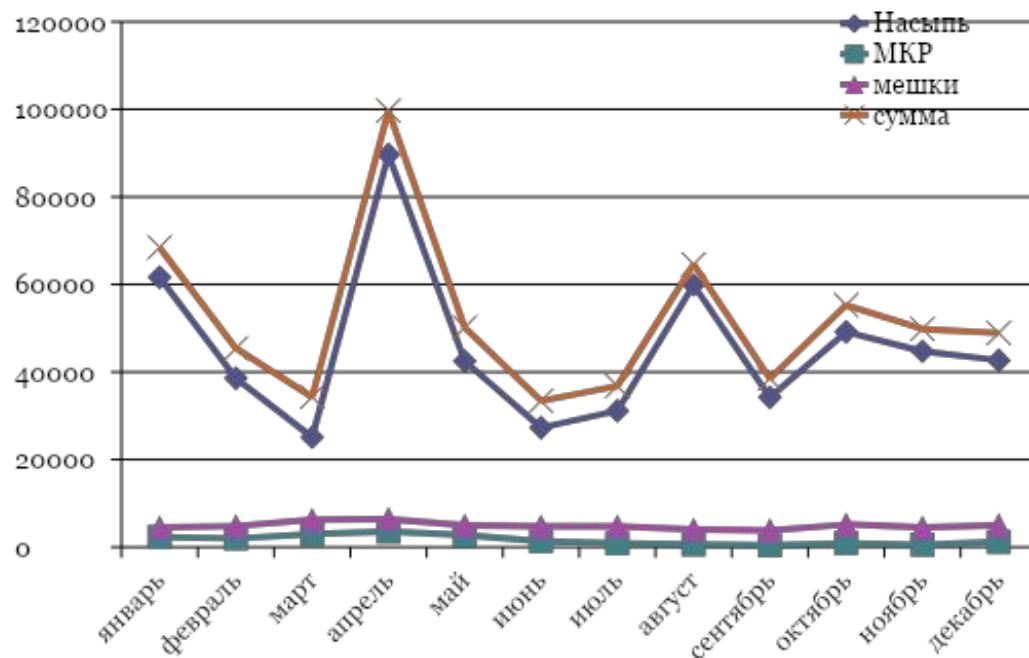
Анализ отгрузки готовой продукции цеха Карбамид





Анализ отгрузки карбамида за 2017 год

2017 год	Карбамид, тонн			сумма
	Насыпь	МКР	Мешки	
январь	61651,63	2316	4514	68481,63
февраль	38588,68	1986	4817	45391,68
март	25095,01	2961	6248	34304,01
апрель	89705,54	3553	6424	99682,54
май	42503,76	2716	4960	50179,76
июнь	27284,4	1372	4759	33415,4
июль	31136	917	4751	36804
август	59902	641	4048	64591
сентябрь	34214,9	434	3840	38488,9
октябрь	49164,75	946	5183	55293,75
ноябрь	44735,4	575	4518	49828,4
декабрь	42673,3	1213	5018	48904,3

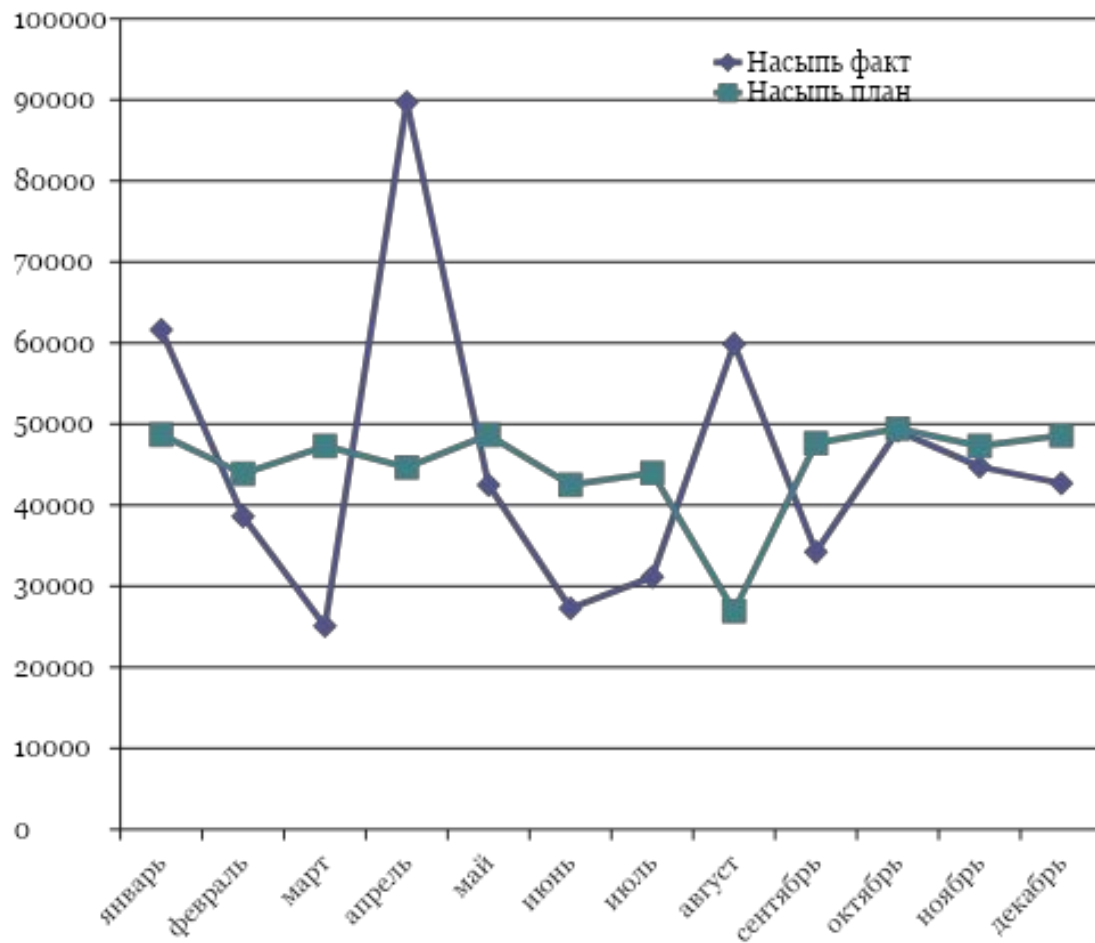


Выводы:

1. Отгрузка насыпью составляет большую часть суммарной отгрузки готовой продукции.
2. Минимальная суммарная отгрузка – март, июнь.
3. Максимальная суммарная отгрузка – апрель.



План-факт отгрузки карбамида насыпью в 2017 году

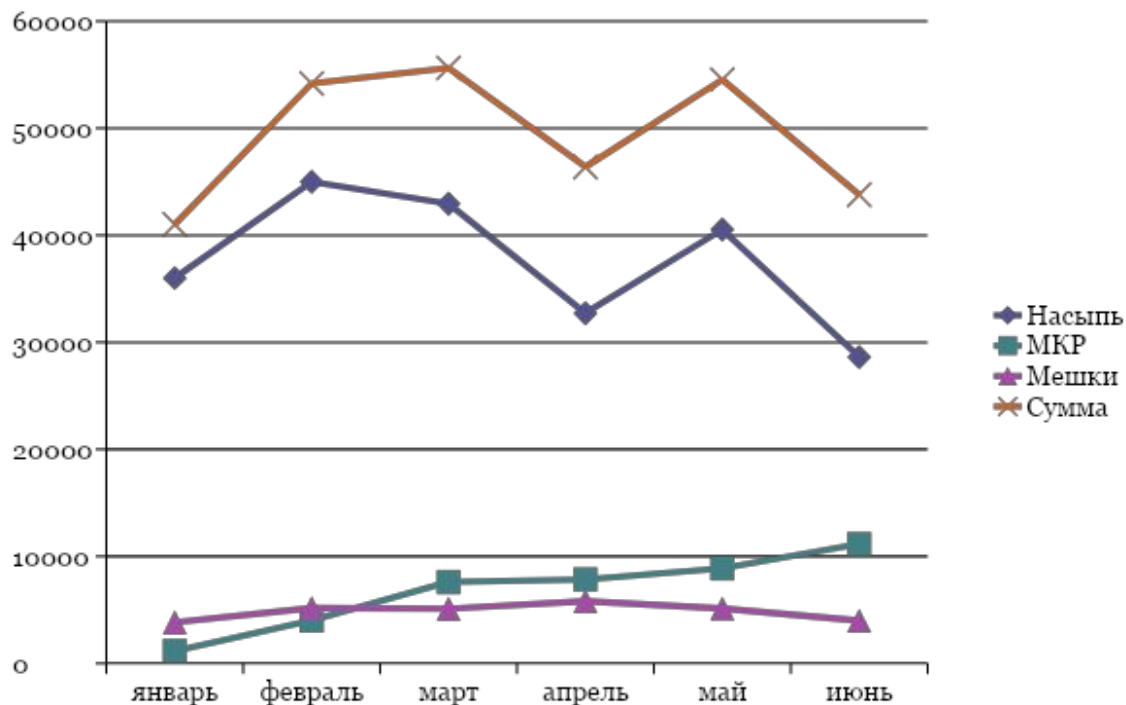


2017 год	Карбамид, тонн	
	Насыпь факт	Насыпь план
январь	61651,63	48690
февраль	38588,68	43868
март	25095,01	47298
апрель	89705,54	44662
май	42503,76	48668
июнь	27284,4	42508
июль	31136	43974
август	59902	26932
сентябрь	34214,9	47644
октябрь	49164,75	49446
ноябрь	44735,4	47300
декабрь	42673,3	48602



Анализ отгрузки карбамида за первое полугодие 2018 года

2018 год	Карбамид			Сумма
	Насыпь	МКР	Мешки	
январь	36009	1171	3841	41021
февраль	45001	4012	5172	54185
март	42936	7596	5098	55630
апрель	32723	7850	5812	46385
май	40530	8887	5132	54549
июнь	39996	11156	3993	43779

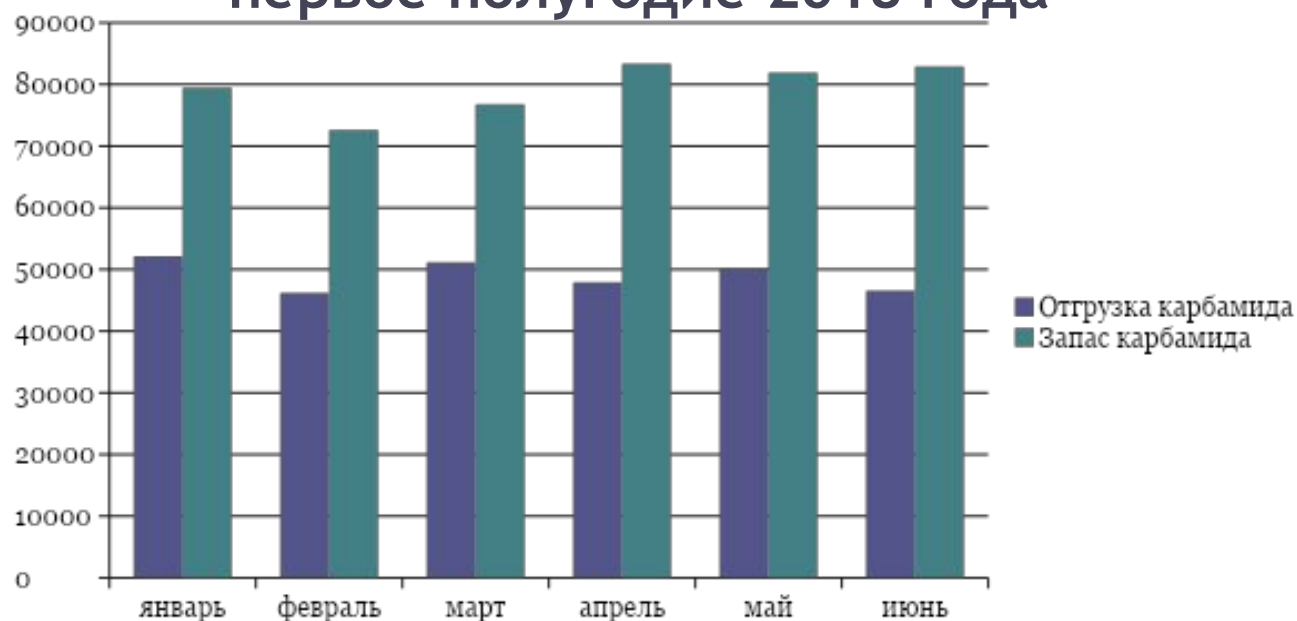


Выводы:

1. Значительно увеличилась отгрузка МКР по сравнению с 2017 годом и сохраняется тенденция к увеличению.
2. Минимальная суммарная отгрузка – январь.
3. Максимальная суммарная отгрузка – март.



Анализ запасов и реализации готовой продукции за первое полугодие 2018 года



2018	Выработка		Отгрузка		Остаток на складе	Запас карбамида (выработка + остаток)
	ПЛАН	ФАКТ	ПЛАН	ФАКТ		
январь	53320	54280	41021	52165	25200	79480
февраль	48160	49400	54185	46200	23215	72615
март	53320	54375	55630	51150	22335	76710
апрель	51750	52915	46385	47850	30450	83365
май	53475	53570	54549	50065	28310	81880
июнь	48900	48900	43779	46570	33990	82890

Группа улучшений №3



Предложения по повышению эффективности отгрузки готовой продукции, полученные исходя из наблюдений за ходом процесса:

1. С целью увеличения скорости отгрузки, оборудовать собственными силами (или приобрести) **ручные транспортеры** для погрузки мешков в фуры (вагоны).
2. При отгрузке МКР в вагоны – **продлить крышу и Ж/Д пути**, что позволит грузить МКР в несколько вагонов и исключить необходимость перевозки МКР на базу снабжения.
3. **Исключить работу подрядной организации** на узле отгрузки МКР, организовать работу силами специалистов предприятия (сокращение затрат, повышение ответственности).
4. С целью наилучшего ориентирования водителей (при самовывозе) усовершенствовать **маршрут «проходная-весы-погрузка-весы-проходная»** и обозначить по территории завода улицы например «Центральный проспект», «Улица аммиачная».
5. Необходимо организовать **диспетчеризацию**:
 - оборудовать рабочее место фасовщиков компьютером со сканером штрихкода;
 - разработать и внедрить расписание погрузки по принципу «точно вовремя», что позволит сократить простои автомобилей;
 - чек выдаваемый на входе дополнить информацией: количество для загрузки (вес и количество мешков), маршрут, время начала погрузки;