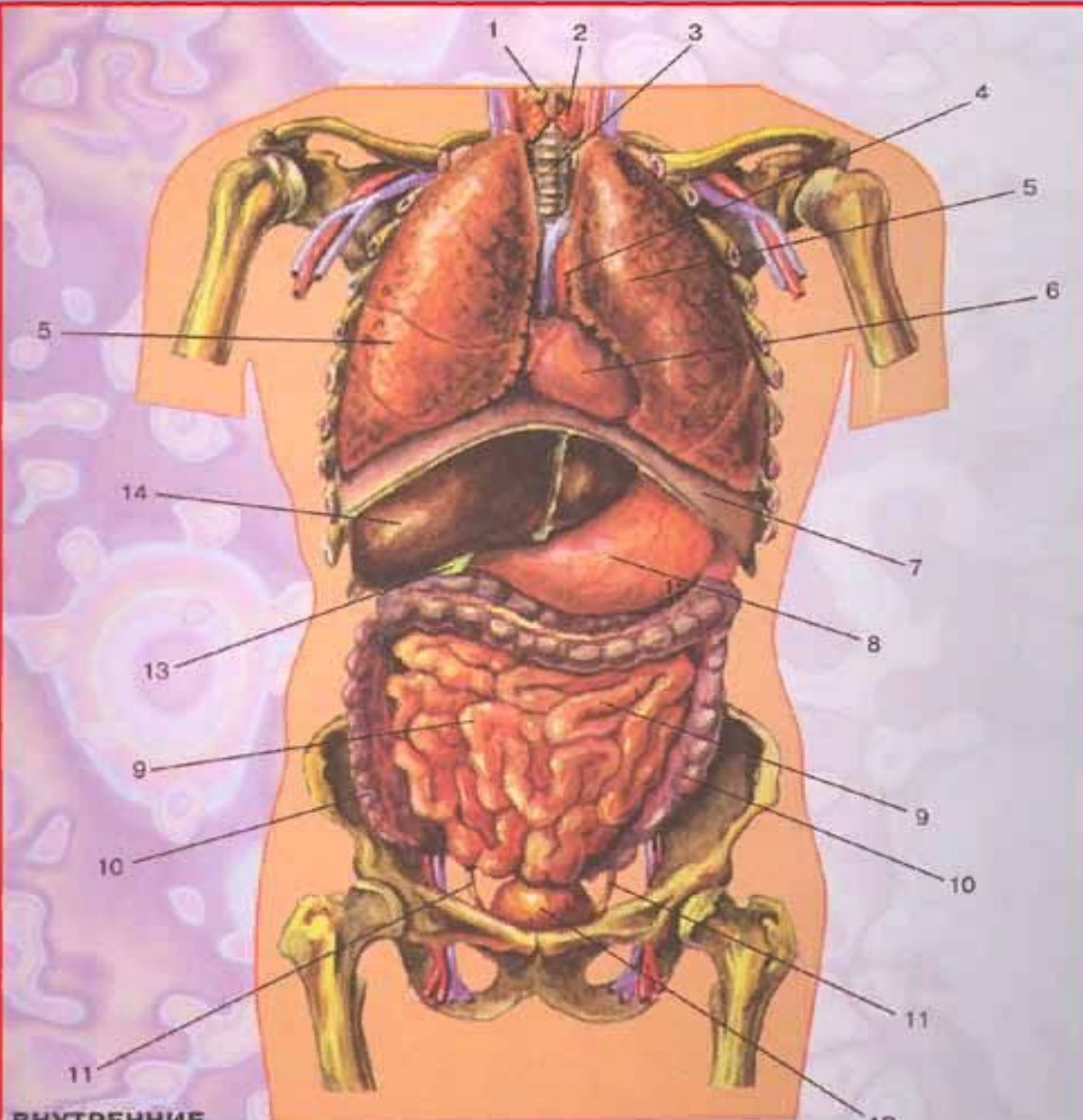


# КОМПЛЕКСНЫ Е ОБСЛЕДОВА НИЯ ПО АНАЛИЗУ КРОВИ



## ВНУТРЕННИЕ ОРГАНЫ ЧЕЛОВЕКА

1 — гортань  
2 — щитовидная железа  
3 — трахея  
4 — аорта

5 — легкие  
6 — сердце  
7 — диафрагма  
8 — желудок  
9 — тонкая кишка

10 — толстая кишка  
11 — мочеточник  
12 — мочевого пузыря  
13 — желчный пузырь  
14 — печень

МЦ «Ars-medica»

Усинск, ул.Мира, д4

Тел: 28-111

# ОБСЛЕДОВАНИЕ ПЕЧЕНИ, СКРИНИНГ

Состав профиля:

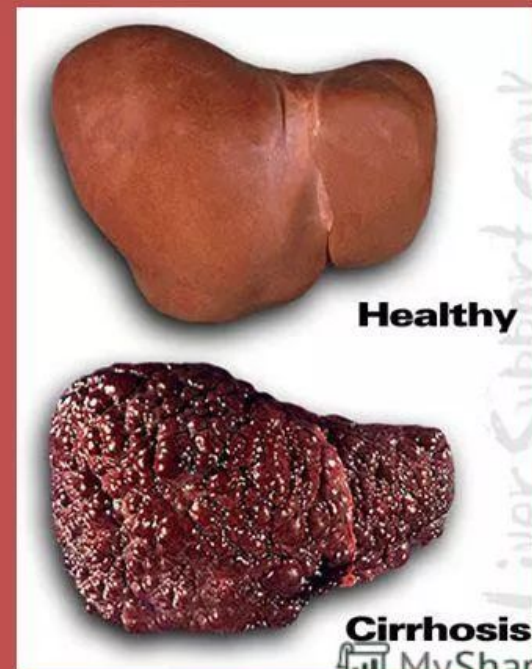
- 04.02.001 — Аланинаминотрансфераза (АЛТ)
- 04.01.001 — Билирубин общий
- 04.02.003 — Щелочная фосфатаза
- 04.02.005 — Гамма-глутамилтрансфераза (ГГТ)
- 04.02.002 — Аспартатаминотрансфераза (АСТ)
- 04.04.003 — С-реактивный белок

Цена: 630 руб.

Срок выполнения: 1 д. (пн-вс)

## Болезни печени

- Гепатит – воспаление клеток печени (гепатоциты)
- Алкогольный гепатит – следствие хронического алкоголизма
- Вирусный (А) – болезнь Боткина
- Гепатиты В, С.
- Холецистит
- Желче-каменная болезнь





# ОБСЛЕДОВАНИЕ ПЕЧЕНИ, РАСШИРЕННЫЙ

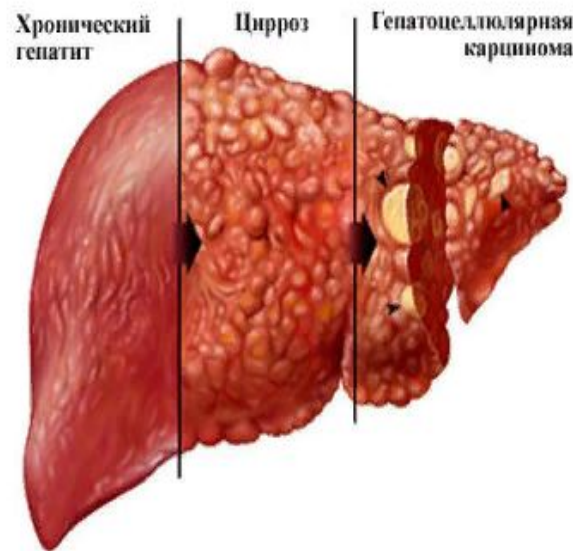
## Состав профиля:

- 04.02.008 — Холинэстераза
- 04.02.002 — Аспартатаминотрансфераза (АСТ)
- 04.01.001 — Билирубин общий
- 04.06.002 — Холестерин общий
- 04.01.002 — Билирубин прямой
- 04.03.003 — Белковые фракции (включает определение общего белка и альбумина)
- 03.00.002 — Протромбин (время, по Квику, МНО)
- 04.02.005 — Гамма-глутамилтрансфераза (ГГТ)
- 04.02.003 — Щелочная фосфатаза
- 06.03.005 — Альфа-фетопроtein (АФП)
- 04.02.001 — Аланинаминотрансфераза (АЛТ)

Цена: 1771 руб.

Срок выполнения: 3 д. (пн-пт)

## ОПАСНЫЕ ЗАБОЛЕВАНИЯ ПЕЧЕНИ, КОТОРЫЕ МОГУТ РАЗВИТЬСЯ ДАЖЕ У ЗДОРОВОГО ЧЕЛОВЕКА



- Гепатит
- Рак
- Цирроз
- Стеатоз (жировая дистрофия)
- Абсцессы

Кроме того, даже небольшие проблемы с печенью сказываются на всем здоровье человека, его самочувствии и внешнем виде. Апатия, депрессия, быстрая утомляемость, головные боли, бессонница, нездоровый цвет лица, темные круги под глазами – все это может являться следствием проблем с печенью, от которых необходимо избавляться как можно скорее.

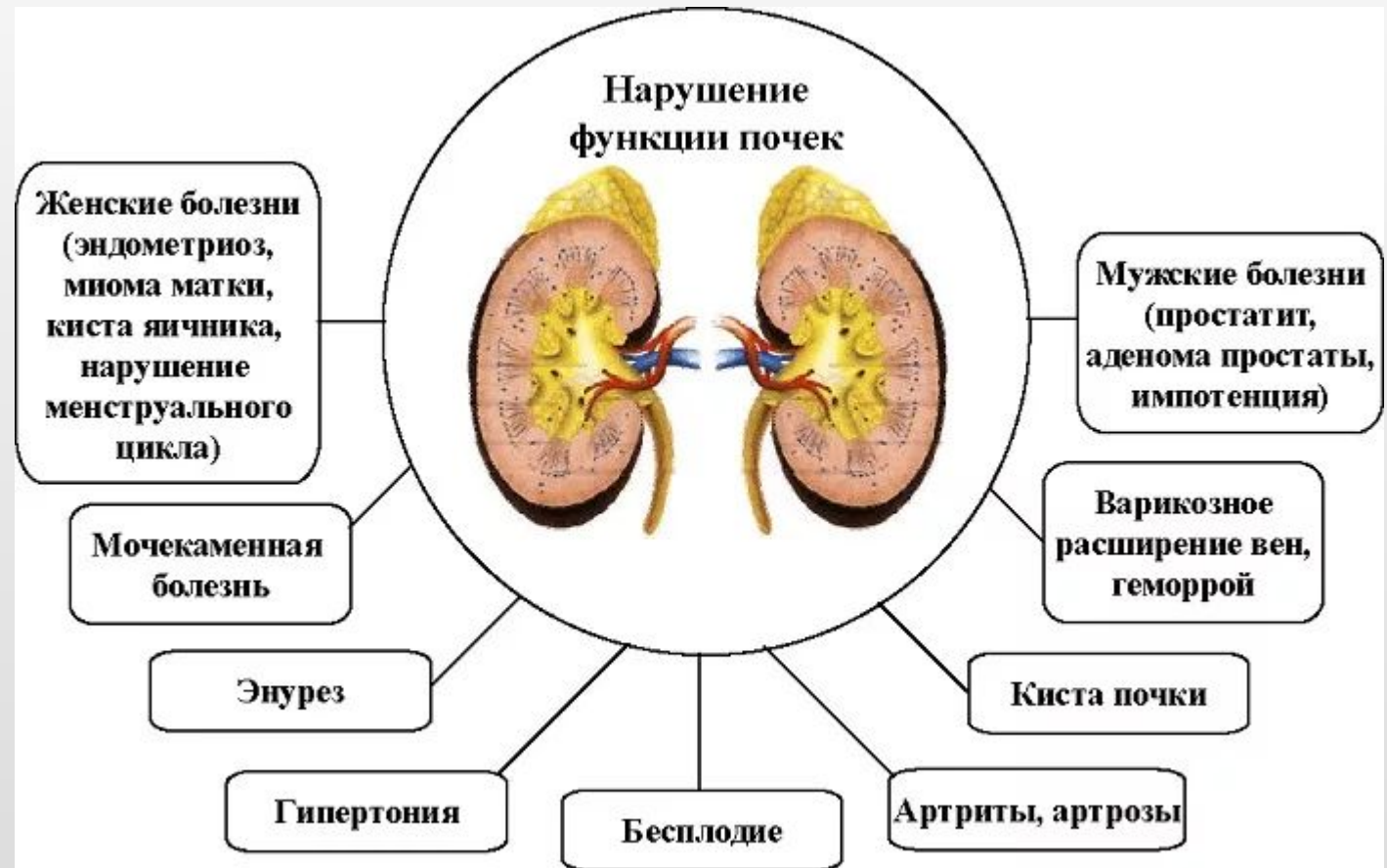
# ОБСЛЕДОВАНИЕ ПОЧЕК, СКРИНИНГ

Состав профиля:

- 04.04.003 — С-реактивный белок
- 04.03.005 — Мочевина
- 04.03.004 — Креатинин

Цена: 407 руб.

Срок выполнения: 1 д. (пн-вс)



# ОБСЛЕДОВАНИЕ ПОЧЕК, РАСШИРЕННЫЙ

Состав профиля:

- 04.03.004 — Креатинин
- 04.07.001 — Натрий, калий, хлор (Na/K/Cl)
- 04.07.002 — Кальций общий
- 04.07.005 — Фосфор неорганический
- 04.03.001 — Альбумин
- 04.03.005 — Мочевина

Цена: 800 руб.

Срок выполнения: 1 д. (пн-вс)

## Факторы, повреждающие почки

- Табакокурение
- Употребление наркотиков
- Злоупотребление алкоголем
- Злоупотребление обезболивающими препаратами (самолечение)
- Злоупотребление пищевыми добавками
- Профессиональные контакты с органическими растворителями, солями тяжелых металлов и др. токсинами

### Нарушения обмена веществ

- Ожирение
- Повышенный сахар
- Повышенный холестерин и триглицериды
- Высокая мочевая кислота крови

Артериальная гипертония

Злоупотребление белковой пищей и белковое истощение

Малоподвижный образ жизни

Инфекции



# ДИАГНОСТИКА ЗАБОЛЕВАНИЙ ЩИТОВИДНОЙ ЖЕЛЕЗЫ, БАЗОВЫЙ

Состав профиля:

- 06.01.006 — Антитела к тиреоглобулину (Анти-ТГ)
- 06.01.007 — Антитела к микросомальной тиреопероксидазе (Анти-ТПО)
- 06.01.001 — Тиреотропный гормон (ТТГ)
- 06.01.002 — Тироксин свободный (Т4 свободный)

Цена: 1465 руб.

Срок выполнения: 1 д. (пн-вс)

## Заболевания щитовидной железы



### Что такое щитовидная железа?

Щитовидная железа – это железа в области шеи в форме бабочки. Щитовидная железа выделяет два гормона, регулирующие многие функции организма, включая метаболизм, дыхание, работу сердца и нервной системы, температуру тела, менструальный цикл и вес.

### Что такое заболевание щитовидной железы?

Гипотиреоз, самый распространенный тип заболевания щитовидной железы, развивается вследствие недостаточной выработки щитовидной железой гормона для удовлетворения потребностей организма. Гипертиреоз – состояние, при котором щитовидная железа вырабатывает гормон в большем количестве, чем требуется организму. Узловой зоб – это опухоль щитовидной железы, обычно доброкачественная. В редких случаях может развиваться рак щитовидной железы.

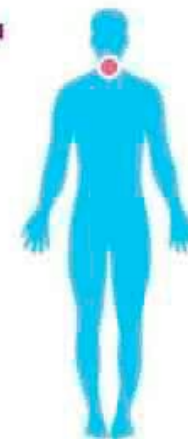
### Общие признаки и симптомы

#### Гипотиреоз

- Утомляемость
- Запор
- Прибавка в весе
- Непереносимость холода
- Жесткие волосы и грубая кожа
- Депрессия
- Повышение уровня холестерина

#### Гипертиреоз

- Тревожное состояние
- Тремор
- Слабость
- Учащенное сердцебиение
- Повышенное потоотделение
- Снижение веса
- Непереносимость жары



В большинстве случаев узловой зоб (как доброкачественный, так и злокачественный) не вызывает симптомов.

# СКРИНИНГ ЗАБОЛЕВАНИЙ ЩИТОВИДНОЙ ЖЕЛЕЗЫ

Состав профиля:

- 06.01.002 — Тироксин свободный (Т4 свободный)
- 06.01.001 — Тиреотропный гормон (ТТГ)

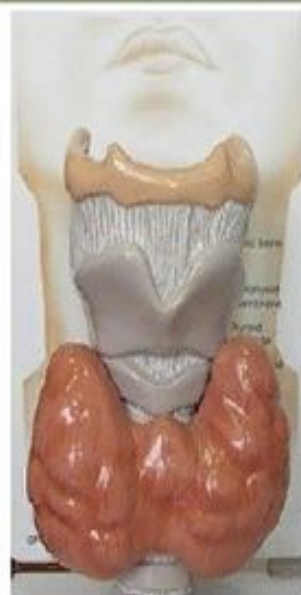
Цена: 419 руб.

Срок выполнения: 1 д. (пн-вс)

## Болезни щитовидной железы



Здоровая



Увеличенная



Воспаление



Опухоль



# ДИАГНОСТИКА ЗАБОЛЕВАНИЙ ЩИТОВИДНОЙ ЖЕЛЕЗЫ, РАСШИРЕННЫЙ

Состав профиля:

- 06.01.007 — Антитела к микросомальной тиреопероксидазе (Анти-ТПО)
- 06.01.009 — Тиреоглобулин
- 06.01.008 — Антитела к рецепторам тиреотропного гормона (АТ рТТГ)
- 06.01.006 — Антитела к тиреоглобулину (Анти-ТГ)
- 06.05.002 — Кальцитонин
- 06.01.003 — Трийодтиронин свободный (Т3 свободный)
- 06.01.001 — Тиреотропный гормон (ТТГ)
- 06.01.002 — Тироксин свободный (Т4 свободный)

Цена: 3485 руб.

Срок выполнения: 3-6 д. (пн-пт)

## Степени увеличения

- ◆ 0-щитовидная железа не прощупывается
- ◆ 1-щитовидная железа прощупывается особенно ее перешеек
- ◆ 2-увеличение железы определяется при ощупывании и глотании
- ◆ 3-увеличение железы заметно при осмотре
- ◆ 4-изменение конфигурации или зоб ясен виден
- ◆ 5-зоб достигает больших размеров





# СКРИНИНГ ДИАБЕТА

Состав профиля:

- 04.05.004 — Гликированный гемоглобин A1c
- 04.05.001 — Глюкоза

Цена: 810 руб.

Срок выполнения: 1 д. (пн-вс)

## Симптомы диабета 1 типа

- сильная жажда;
- чувство голода (даже после еды);
- сухость во рту;
- тошнота и рвота;
- боль в животе;
- частое мочеиспускание;
- необъяснимая потеря веса;
- усталость (слабость);
- ухудшение зрения;
- затрудненное шумное дыхание (дыхание Куссмауля);
- частые инфекции мочепускающей системы, влагалища или кожи (кольпит, вагинит, фурункулез);
- синдром диабетической стопы.



# МОЛЕКУЛЯРНАЯ ДИАГНОСТИКА ВРОЖДЕННЫХ ИНФЕКЦИЙ В КРОВИ, КОЛИЧЕСТВЕННО

## Описание:

Внутриутробные инфекции (ВУИ) — инфекции эмбриона, плода и новорождённого, заражение которыми происходит внутриутробно и в процессе родов. Клинические проявления ВУИ у новорожденных сходные, поэтому поставить диагноз только на основании клинической картины практически невозможно. Обследование направлено на выявление ДНК возбудителей внутриутробных инфекций (ВУИ). Результат выдается в качественном формате: обнаружено/не обнаружено.

## Состав профиля:

- 09.20.003 — ДНК уреоплазмы (*Ureaplasma urealyticum*), количественно
- 09.24.002 — ДНК кандиды (*Candida albicans*), количественно
- 09.22.002 — ДНК трихомонады (*Trichomonas vaginalis*), количественно
- 09.18.002 — ДНК хламидии (*Chlamydia trachomatis*), количественно
- 09.06.002 — ДНК вируса простого герпеса I, II типа (*Herpes simplex virus I, II*), количественно
- 09.08.002 — ДНК цитомегаловируса (*Citomegalovirus*), количественно
- 09.23.002 — ДНК гонококка (*Neisseria gonorrhoeae*), количественно
- 09.19.004 — ДНК микоплазмы (*Mycoplasma genitalium*), количественно
- 09.20.004 — ДНК уреоплазмы (*Ureaplasma parvum*), количественно
- 09.21.002 — ДНК гарднереллы (*Gardnerella vaginalis*), количественно
- 09.19.003 — ДНК микоплазмы (*Mycoplasma hominis*), количественно

Цена: 5141 руб.



# МОЛЕКУЛЯРНАЯ ДИАГНОСТИКА ВРОЖДЕННЫХ ИНФЕКЦИЙ В КРОВИ

Состав профиля:

- 09.19.002 — ДНК микоплазмы (*Mycoplasma genitalium*)
- 09.24.001 — ДНК кандиды (*Candida albicans*)
- 09.06.001 — ДНК вируса простого герпеса I, II типа (*Herpes simplex virus I, II*)
- 09.08.001 — ДНК цитомегаловируса (*Citomegalovirus*)
- 09.19.001 — ДНК микоплазмы (*Mycoplasma hominis*)
- 09.20.001 — ДНК уреоплазмы (*Ureaplasma urealyticum*)
- 09.21.001 — ДНК гарднереллы (*Gardnerella vaginalis*)
- 09.22.001 — ДНК трихомонады (*Trichomonas vaginalis*)
- 09.23.001 — ДНК гонококка (*Neisseria gonorrhoeae*)
- 09.18.001 — ДНК хламидии (*Chlamydia trachomatis*)
- 09.20.002 — ДНК уреоплазмы (*Ureaplasma parvum*)

Цена: 3954 руб.

Срок выполнения: 3 д. (пн-пт)



## Врожденные заболевания

- связаны с повреждениями зародыша, происходящими в процессе его развития.
- В этот период плод наиболее чувствителен к вирусным инфекциям, лекарственным препаратам, курению, алкоголю



# ОНКОЛОГИЧЕСКИЙ ПРОФИЛЬ ДЛЯ МУЖЧИН, РАСШИРЕННЫЙ

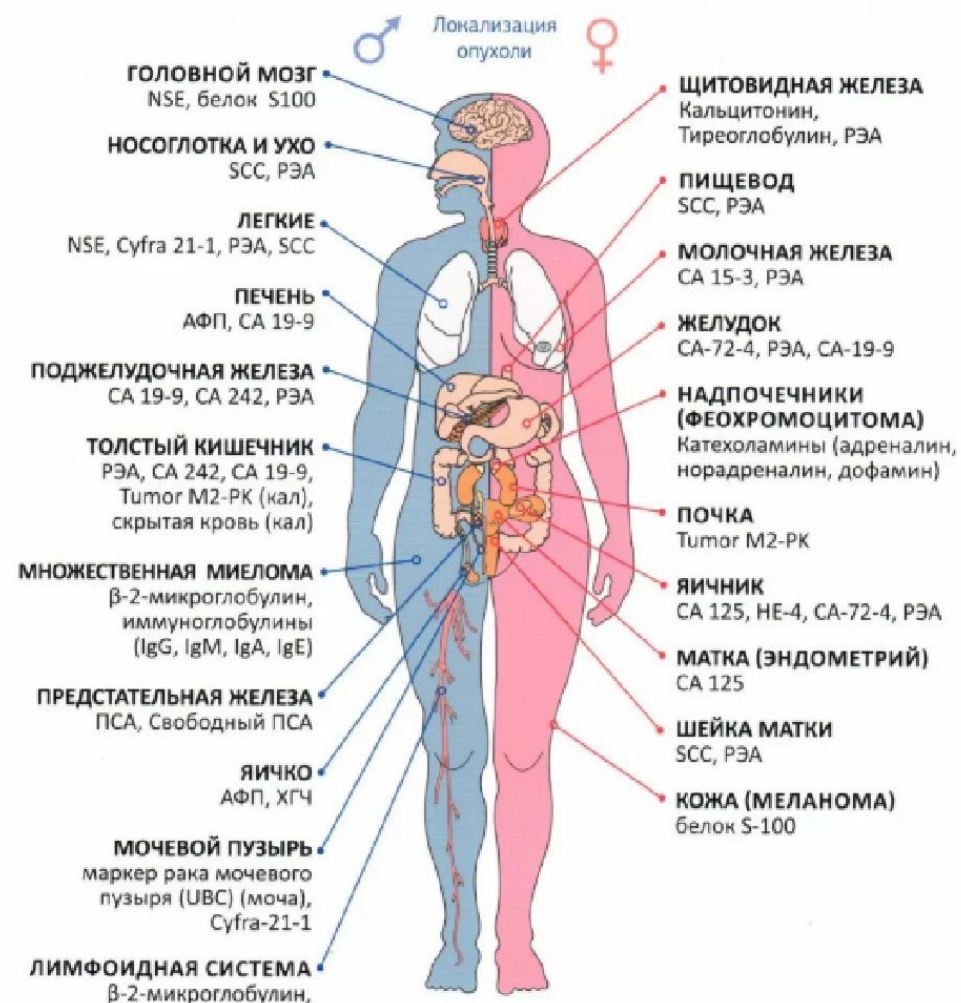
Состав профиля:

- 08.00.002 — Антиген СА 19-9
- 08.00.001 — Раково-эмбриональный антиген (РЭА)
- 08.00.009 — Простатоспецифический антиген (ПСА) общий
- 06.03.003 — Общий бета-ХГЧ (диагностика беременности, онкомаркер)
- 08.00.003 — Антиген СА 72-4
- 06.03.005 — Альфа-фетопротеин (АФП)

Цена: 3993 руб.

Срок выполнения: 2-4 д. (пн-пт)

## ОНКОМАРКЕРЫ





# ОНКОЛОГИЧЕСКИЙ ПРОФИЛЬ ДЛЯ ЖЕНЩИН, РАСШИРЕННЫЙ

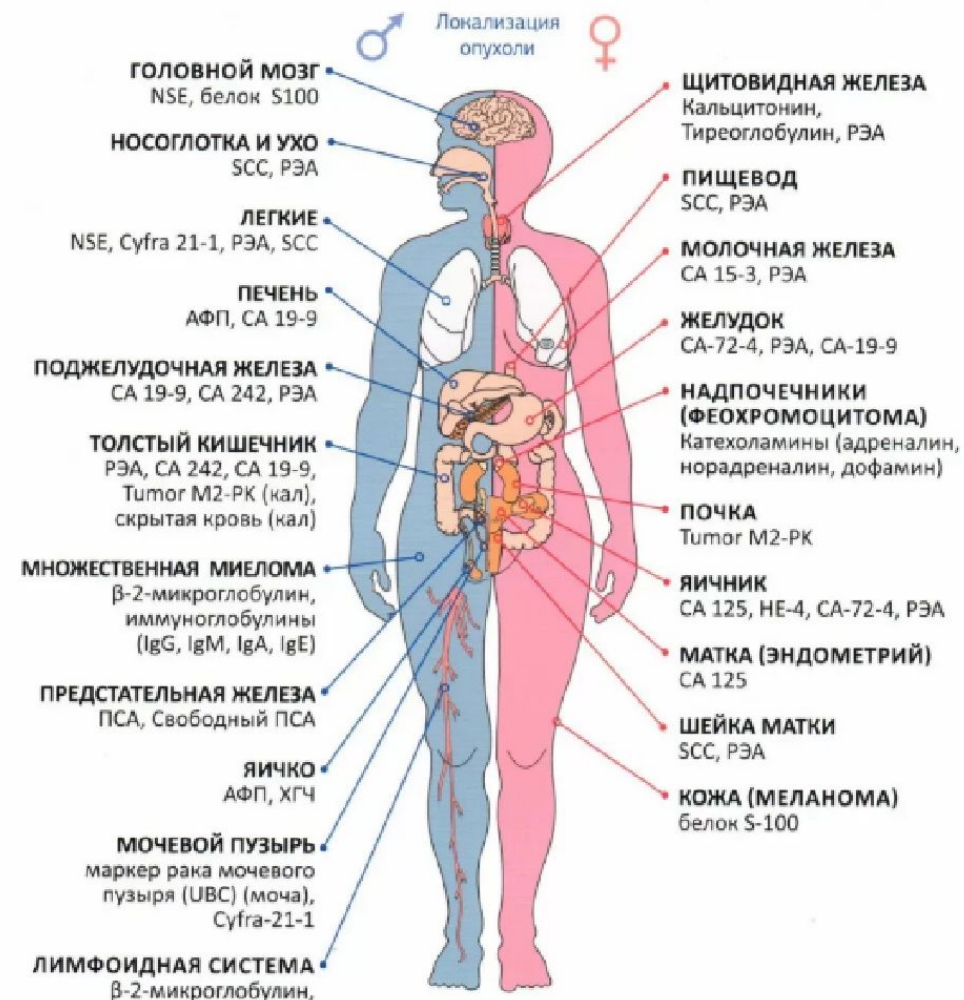
Состав профиля:

- 08.00.011 — Антиген плоскоклеточной карциномы (SCCA)
- 08.00.008 — Антиген СА 15-3
- 08.00.002 — Антиген СА 19-9
- 06.03.005 — Альфа-фетопротеин (АФП)
- 08.00.003 — Антиген СА 72-4
- 08.00.001 — Раково-эмбриональный антиген (РЭА)
- 08.00.005 — Антиген СА 125

Цена: 6516 руб.

Срок выполнения: 3-5 д. (пн-пт)

## ОНКОМАРКЕРЫ



# ГОРМОНАЛЬНЫЙ ПРОФИЛЬ ДЛЯ ЖЕНЩИН, РАСШИРЕННЫЙ

Состав профиля:

- 06.02.010 — Дегидроэпиандростерон сульфат (ДГЭА-сульфат)
- 06.08.002 — Кортизол
- 06.02.014 — Глобулин, связывающий половые гормоны (ГСПГ, SHBG)
- 06.01.001 — Тиреотропный гормон (ТТГ)
- 06.02.002 — Лютеинизирующий гормон (ЛГ)
- 06.02.008 — Андростендион
- 06.02.005 — Эстрадиол (E2)
- 06.02.001 — Фолликулостимулирующий гормон (ФСГ)
- 06.02.007 — Гидроксипрогестерон (17-ОН-прогестерон)
- 06.02.011 — Тестостерон общий
- 06.02.003 — Пролактин

Цена: 4342 руб.

Срок выполнения: 3 д. (пн-вс)





# ГОРМОНАЛЬНЫЙ ПРОФИЛЬ ДЛЯ МУЖЧИН, РАСШИРЕННЫЙ

Состав профиля:

- 06.02.005 — Эстрадиол (E2)
- 06.02.002 — Лютеинизирующий гормон (ЛГ)
- 06.02.001 — Фолликулостимулирующий гормон (ФСГ)
- 06.01.001 — Тиреотропный гормон (ТТГ)
- 06.02.014 — Глобулин, связывающий половые гормоны (ГСПГ, SHBG)
- 06.02.011 — Тестостерон общий
- 06.02.003 — Пролактин

Цена: 2134 руб.

Срок выполнения: 1 д. (пн-вс)

## Воздействие мужских половых гормонов (андрогены) на организм



# БИОХИМИЧЕСКИЙ АНАЛИЗ КРОВИ

## БАЗОВЫЙ

Состав профиля:

- 04.06.002 — Холестерин общий
- 04.05.001 — Глюкоза
- 04.03.004 — Креатинин
- 04.04.003 — С-реактивный белок
- 04.02.002 — Аспартатаминотрансфераза (АСТ)
- 04.08.001 — Железо
- 04.03.002 — Общий белок
- 04.02.001 — Аланинаминотрансфераза (АЛТ)
- 04.02.003 — Щелочная фосфатаза
- 04.01.001 — Билирубин общий

Цена: 948 руб.

Срок выполнения: 1 д. (пн-вс)

## РАСШИРЕННЫЙ

Состав профиля:

- 04.02.010 — Липаза
- 04.06.001 — Триглицериды
- 04.04.011 — Ревматоидный фактор
- 04.01.001 — Билирубин общий
- 04.02.005 — Гамма-глутамилтрансфераза (ГГТ)
- 04.07.001 — Натрий, калий, хлор (Na/K/Cl)
- 04.05.001 — Глюкоза
- 04.04.003 — С-реактивный белок
- 04.06.002 — Холестерин общий
- 04.08.001 — Железо
- 04.07.002 — Кальций общий
- 04.02.001 — Аланинаминотрансфераза (АЛТ)
- 04.03.004 — Креатинин
- 04.03.006 — Мочевая кислота
- 04.02.002 — Аспартатаминотрансфераза (АСТ)
- 04.01.002 — Билирубин прямой
- 04.02.003 — Щелочная фосфатаза
- 04.03.005 — Мочевина
- 04.03.002 — Общий белок

Цена: 2530 руб.

Срок выполнения: 1 д. (пн-вс)



# TORCH-комплекс

## СКРИНИНГ

Состав профиля:

- 11.15.003 — Антитела к токсоплазме (*Toxoplasma gondii*), IgG
- 11.14.002 — Антитела к вирусу краснухи, IgG
- 11.09.010 — Антитела к вирусу простого герпеса II типа (*Herpes simplex virus II*), IgG
- 11.13.003 — Антитела к цитомегаловирусу (*Cytomegalovirus*), IgG

Цена: 2123 руб.

Срок выполнения: 4 д. (пн-пт)

## РАСШИРЕННЫЙ

Состав профиля:

- 11.09.003 — Антитела к вирусу простого герпеса I, II типов (*Herpes simplex virus I, II*), IgG
- 11.14.001 — Антитела к вирусу краснухи, IgM
- 11.13.003 — Антитела к цитомегаловирусу (*Cytomegalovirus*), IgG
- 11.09.001 — Антитела к вирусу простого герпеса I, II типов (*Herpes simplex virus I, II*), IgM
- 11.15.003 — Антитела к токсоплазме (*Toxoplasma gondii*), IgG
- 11.14.002 — Антитела к вирусу краснухи, IgG
- 11.15.001 — Антитела к токсоплазме (*Toxoplasma gondii*), IgM
- 11.13.001 — Антитела к цитомегаловирусу (*Cytomegalovirus*), IgM

Цена: 2845 руб.

Срок выполнения: 3 д. (пн-вс)



**Будьте здоровы!  
Берегите себя!**



слайда