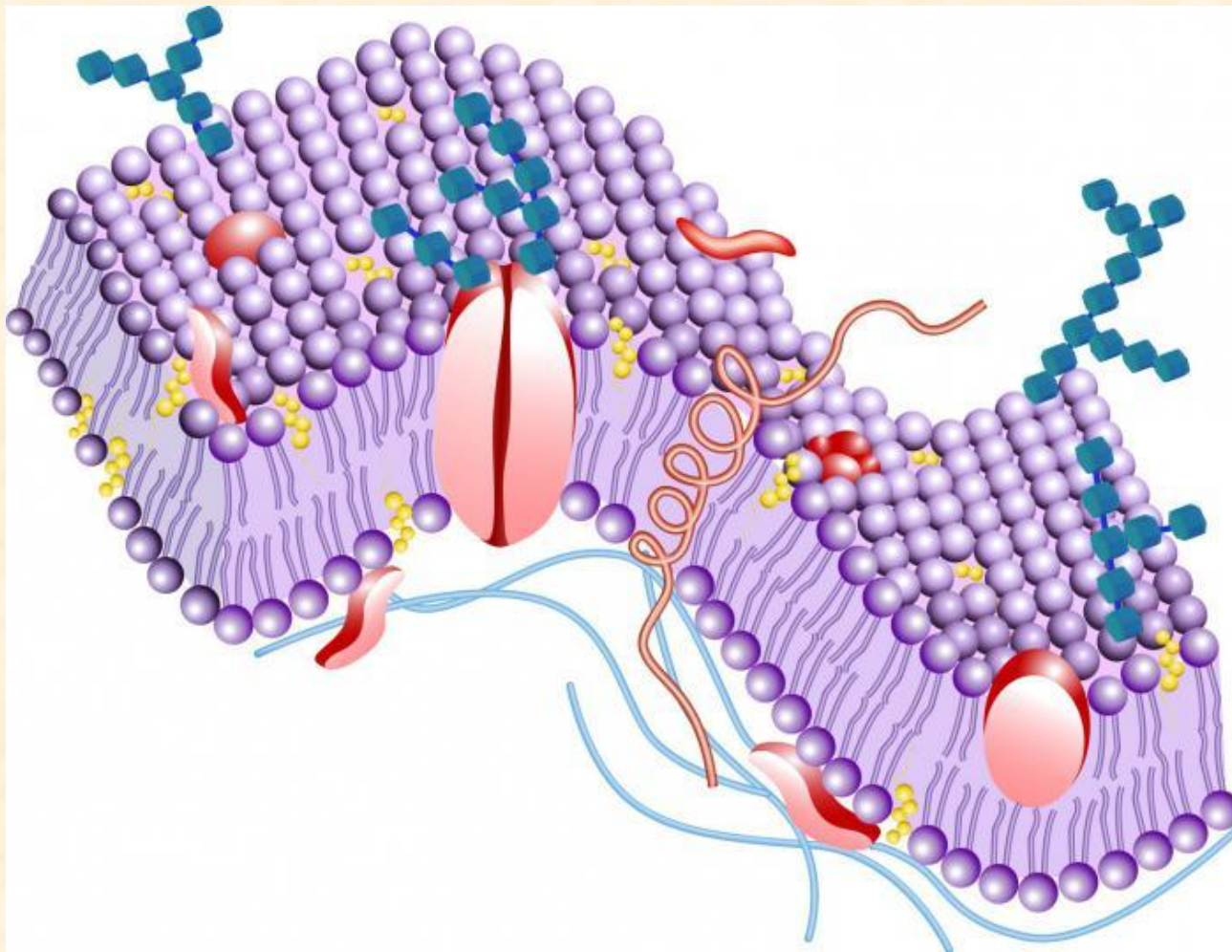


# Липиды



# ИСТОЧНИКИ

## Животные



# Источники. Растения.



# **Физические свойства липидов**

**Слабо проводят тепло и электричество.**

**Плохо растворяются в воде.**

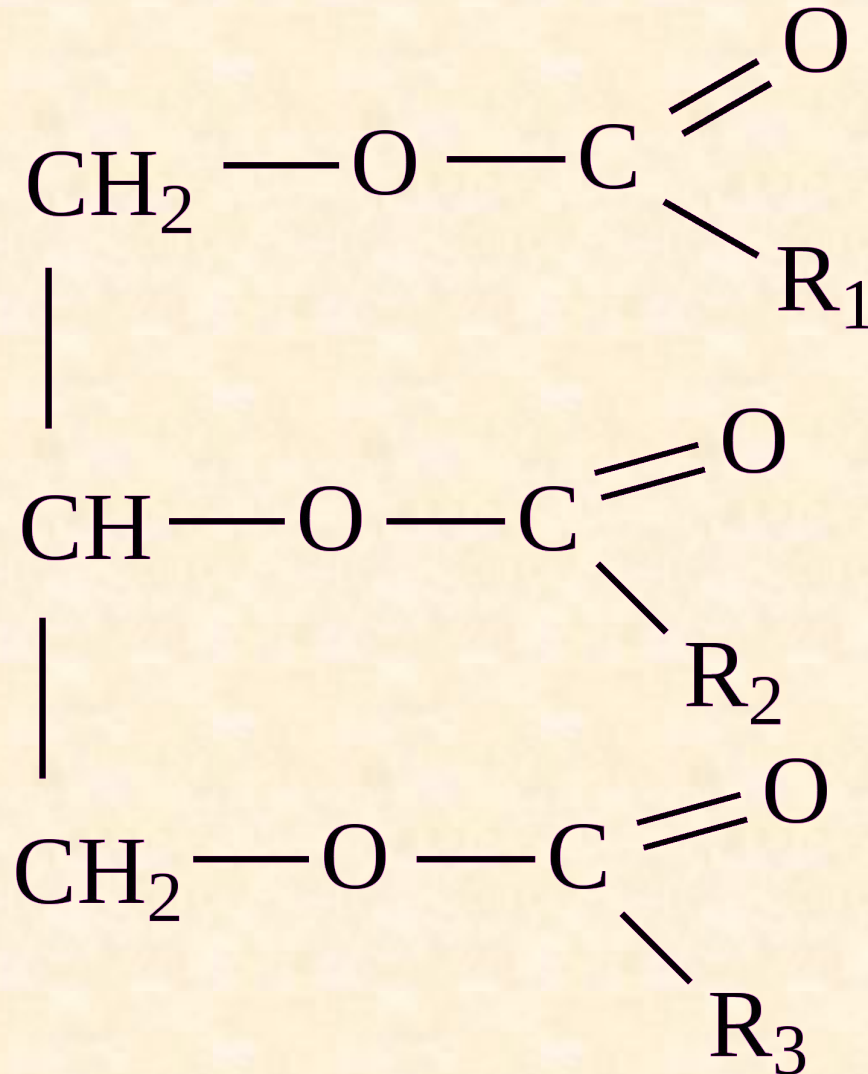
**Растворяются в бензине, бензоле, хлороформе.**

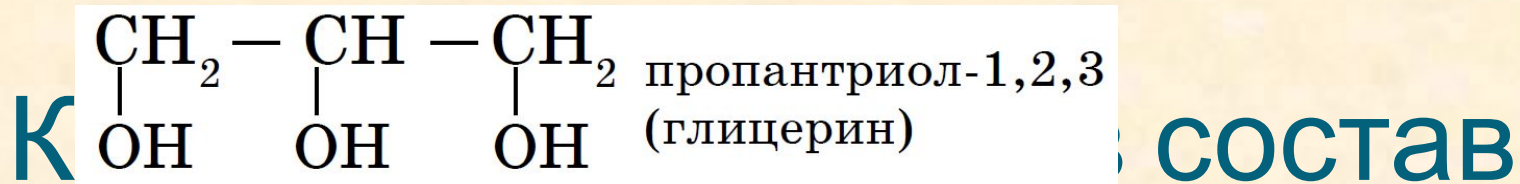
**Животные жиры плавятся при высокой  $t^{\circ}\text{C}$ .**

**Растительные жиры при низкой  $t^{\circ}\text{C}$ .**

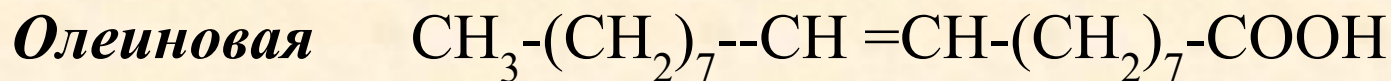
**Высокая вязкость.**

*Липиды* – состоят из жирных кислот  
и многоатомного спирта





## жиров



# Функции липидов

- **Строительная**  
(входят в состав клеточных мембран)
- **Энергетическая**  
(1 г жира при окислении дает 339 ккал энергии)
- **Защитная**  
(теплорегуляция, механическая защита органов, воска - защита от потери влаги)
- **Запасающая**  
(запас энергии и воды, жировая клетчатка – депо крови)
- **Регулирующая**  
(обмен веществ в организме)

Защитная функция- воска защищают растения от потери влаги, от высыхания

