



“Природоохранные Технологии” ООО
ВАРИАНТЫ РАЗМЕЩЕНИЯ КНС 4200 м3/сут
мкр.КУПЕЛИНКА

2018



**ПРИРОДООХРАННЫЕ
ТЕХНОЛОГИИ**

ВАРИАНТЫ

1. НАПРОТИВ ДОМА

№15

2. НА УДАЛЕНИИ 1 КМ ОТ мкр.

КУРЬЯНИЦКА

3. МАКСИМАЛЬНОЕ ИСПОЛЬЗОВАНИЕ

ИНФРАСТРУКТУРЫ КОС

4. "СЕВЕРНАЯ
ПЛОЩАДКА"

1. НАПРОТИВ ДОМА №15

Вариант размещения КНС вблизи существующих ЛОС со стороны пруда

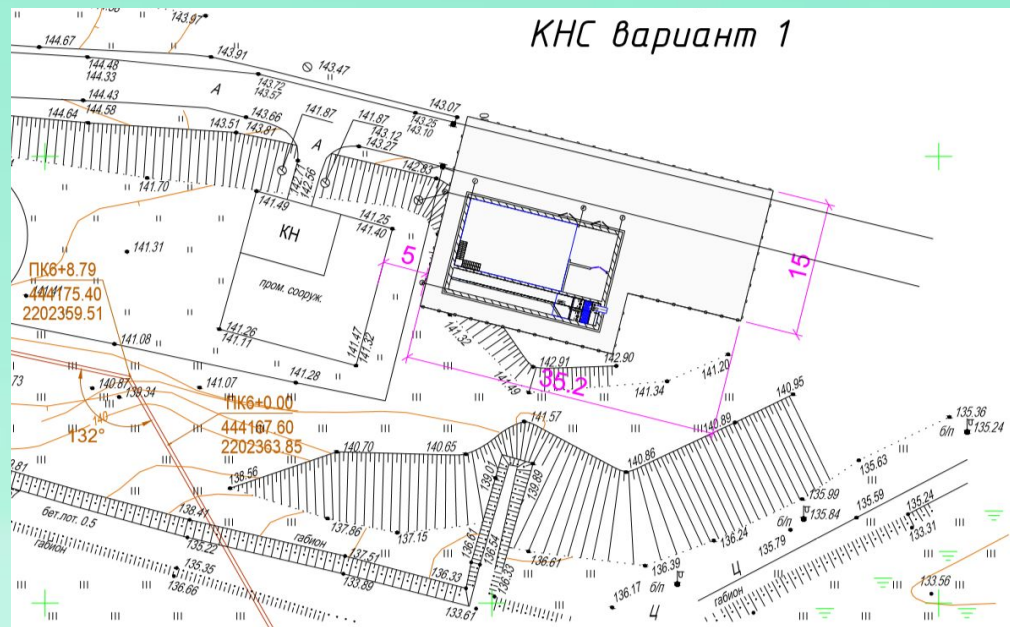
1.1. Преимущества

- Доступность инженерных сетей (водные сети, подъездные пути, электроснабжение пр.)

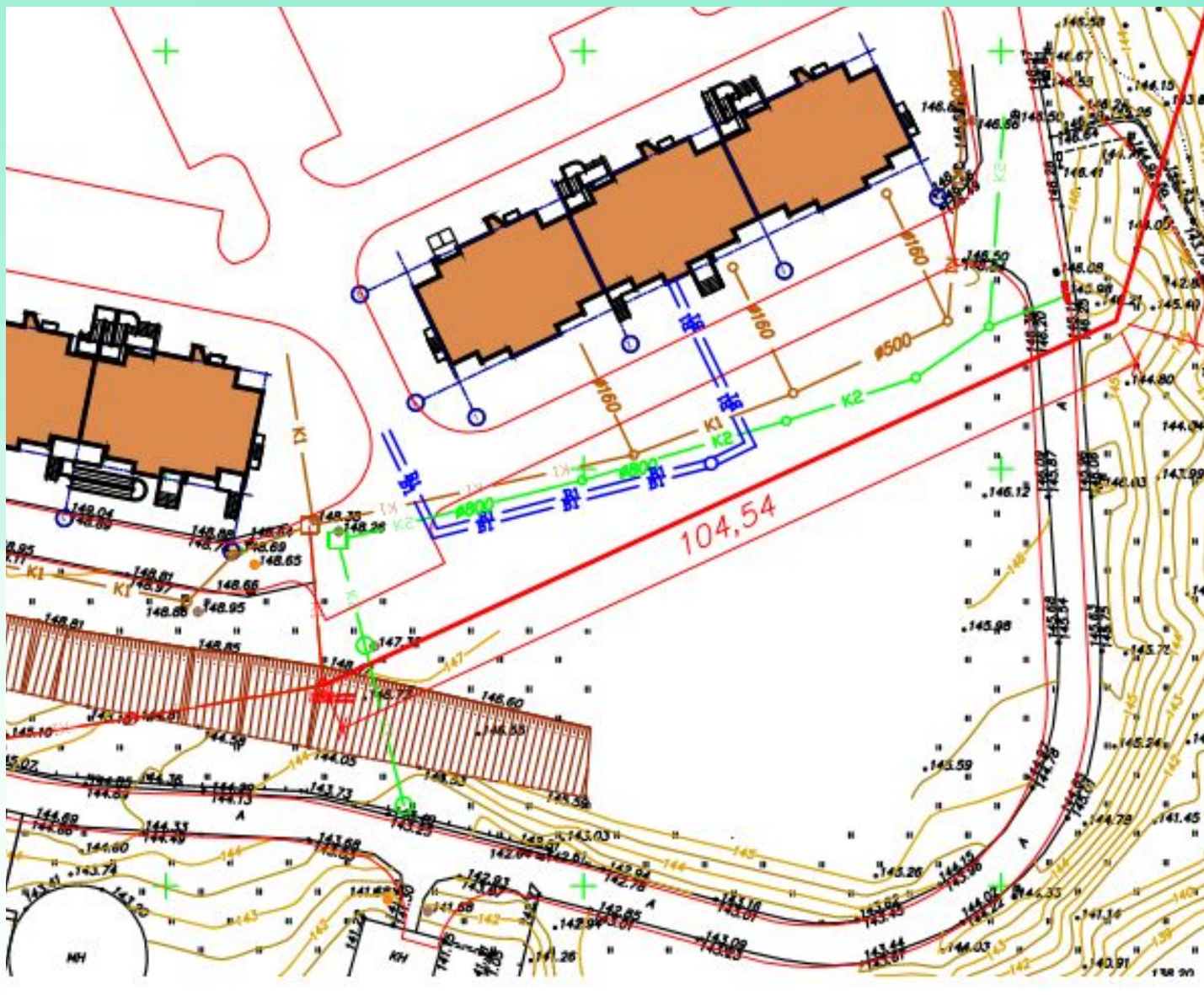
- Доступность коридоров

1.2. Недостатки

- Необходимость крепления стенок котлована (пятно застройки частично сформировано насыпным грунтом)
- Сравнительно глубокая конструкция КНС (объект располагается на возвышенности)
- Отягощение пространства визуального притяжения
- Наложение пятна застройки КНС на 50 метровую защитную зону



1.3. К вопросу о рациональности размещения Объекта



2. УДАЛЕННОСТЬ ОТ мкр. КУПЕЛИНКА НА

1 КМ

Вариант размещения КНС в пространстве технических коммуникаций
мкр. Купелинка 2.0

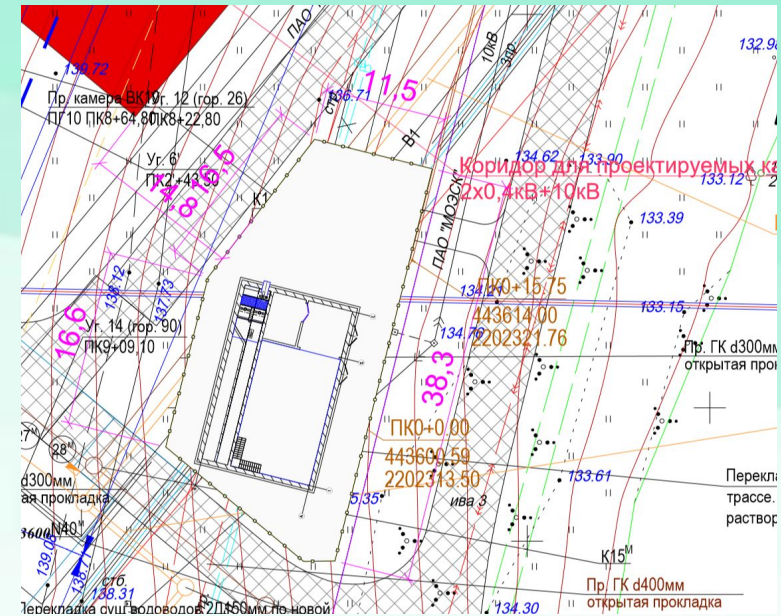
2.1. Преимущества

- Удаленность от существующих жилых домов
- Определенная оптимизация хозяйства

напорных сетей

2.2 Недостатки

- Необходимость прохода самотечной трассой по «оползневому» склону
- Необходимость согласования размещения КНС в защитной 50 метровой зоне водоема



ОПИСАНИЕ ДЕЯТЕЛЬНОСТИ: ПРОЕКТИРОВАНИЕ, СТРОИТЕЛЬСТВО И ЭКСПЛУАТАЦИЯ ОЧИСТНЫХ СООРУЖЕНИЙ;
ВЫИСКА И ОБРАБОТКА

3. МАКСИМАЛЬНОЕ ИСПОЛЬЗОВАНИЕ ИНФРАСТРУКТУРЫ

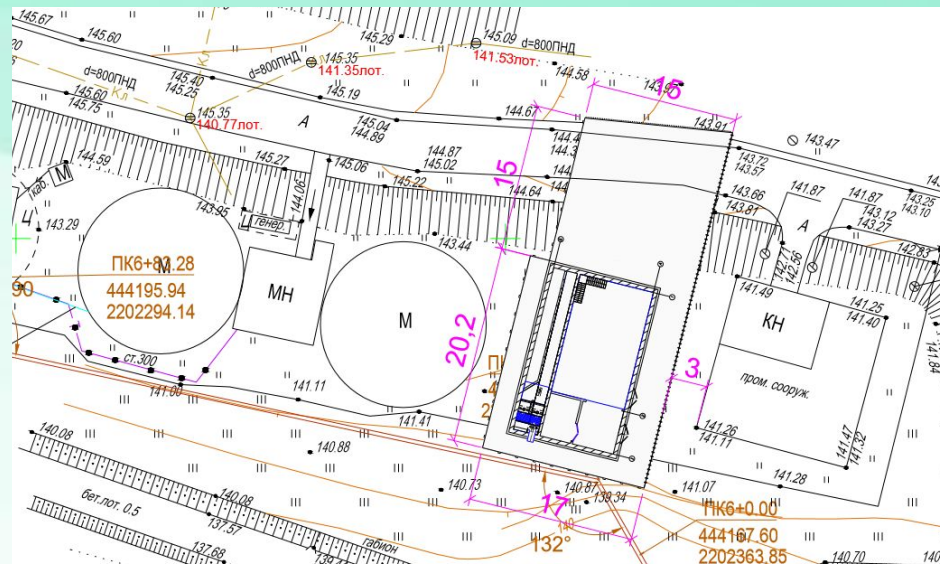
Вариант размещения КНС на площадке существующих КОС

3.1. Преимущества

- Доступность инженерных сетей (водные сети, подъездные пути, электроснабжение пр.)
- Доступность коридоров для трасс самотечных и напорных водных сетей
- Соблюдение 50-метровой зоны водоема

3.2 Недостатки

- Стесненность площадки строительства (необходимость крепления стенок котлована)
- Проведение СМР вблизи действующих КОС



4. «СЕВЕРНАЯ ПЛОЩАДКА»

Вариант размещения КНС между КОС Купелинка и КОС Завидное

4.1. Преимущества

- Максимальная удаленность от жилого фонда
- Соблюдение 50-метровой зоны до водоема
- Размещение КНС вдали от зоны визуального притяжения
- Доступное увеличение мощности КНС для перекачки СВ от КОС

4.2 Недостатки

- Отсутствие коридоров для самотечных и напорных трубопроводов, сложности с обустройством въезда
- Земля не в собственности Инвестора
- Неподходящая категория земельного участка





***Более 40 лет мы решаем сложные задачи в области
очистки сточной воды и водоподготовки с
использованием современных технологий и
оборудования***



**ПРИРОДООХРАННЫЕ
ТЕХНОЛОГИИ**