

Жалпы жэне салыстырмалы психология пэніне кіріспе



Қазақстан Республикасы Білім және Ғылым министрлігі
М.Х.Дулати атындағы Тараз мемлекеттік университеті

Жануарлар мінез –құлқын тану

Орындаған: Қылышбек Жанна

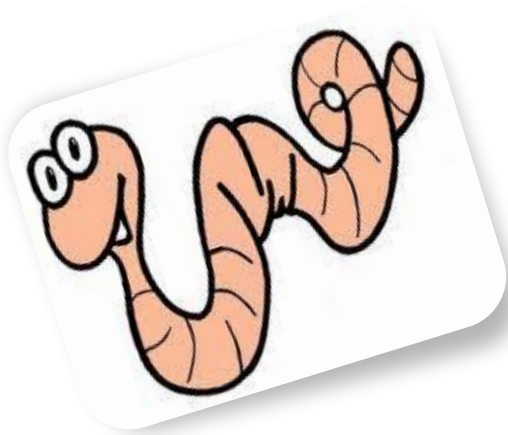
Қабылдаған: Мырқасымова Мадина

Салыстырмалы психология

адам психикасының шығу тегі мен дамуының, адам санасының қалыптасуының психологиялық алғышарттары мен заңдылықтарын, адам мен жануарлардың психологиялық қаракетіндегі жалпылық пен айырмашылықты (адамның мінез – құлқындағы әлеуметтік пен биологиялық мәселесі) зерттейтін психология саласы.

Эволюциядағы маңызды көтерілістердің бірі мінез –құлықтың ганглиозды жүйке жүйесінің пайда болуы арқылы қалыптасуы. Ганглиоз жүйке жүйесі алғаш рет құрттарда пайда болған.





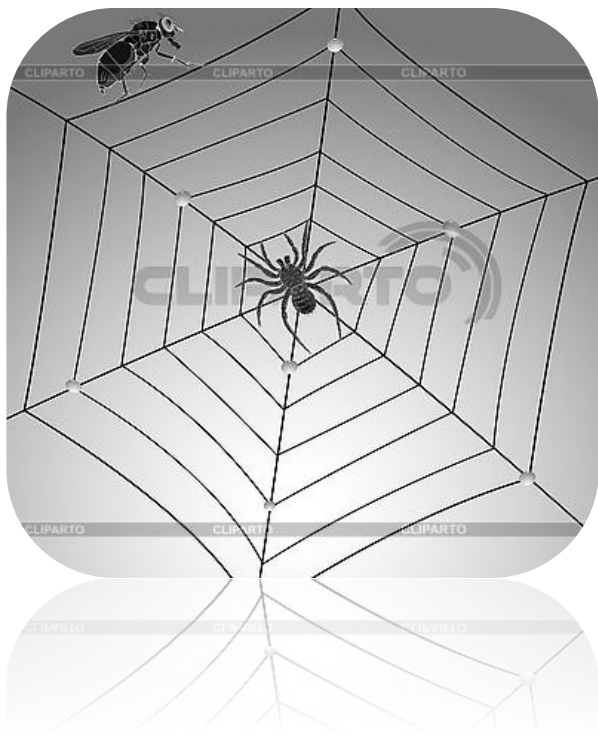
**Американдық психолог
Иеркс құрттарды сол жақ
ұшына электр тогы
берілген түтікшеге салу
арқылы тәжірибе
жасайды.**

**Осы тәжірибеден
кейін құрт электр
соққысынан қашуға
және оңға қозғалуға
бейім болады. Яғни
мінез құлықтың жаңа
түрі қалыптасады.**



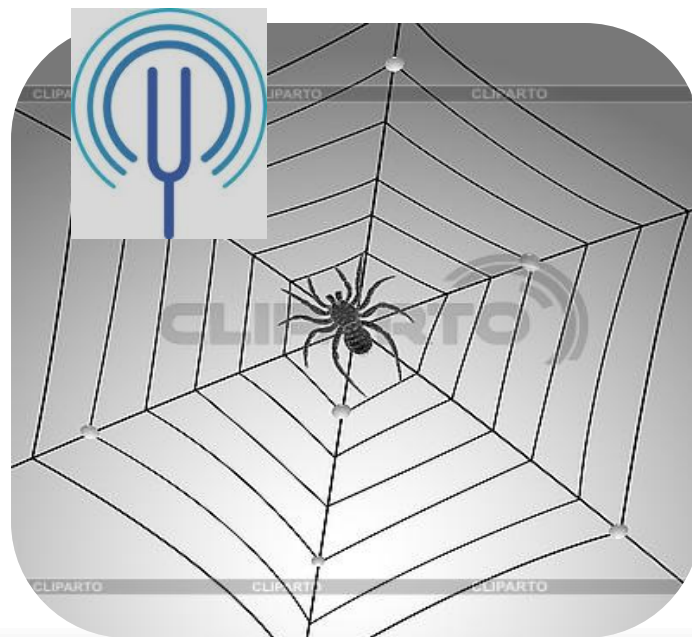
**Мінез –құлықтың кейінгі
эволюциясы сыртқы ортадан
арнайы ақпаратты қабылдауға
мүмкіндік беретін күрделі
рецепция аппараттарының пайда
болуымен және ортаның тұрақты
күрделі жағдайларына
жануарлардың бейімделуіне
көмектесетін күрделі
бағдарламалардың дамуымен
байланысты болады.**

Маса жұмыртқаларын су бетіне салады және оларды тез кеуіп кететін құрғақ жерге ешқашан қоймайды. Ал өрмекші өзінің торына түскен шыбынды торлап тастайды. Бұларды көптеген авторлардың туа біткен мінез –құлыққа емес ,саналы мінез - құлыққа жақындатып айтуына негіз берді.

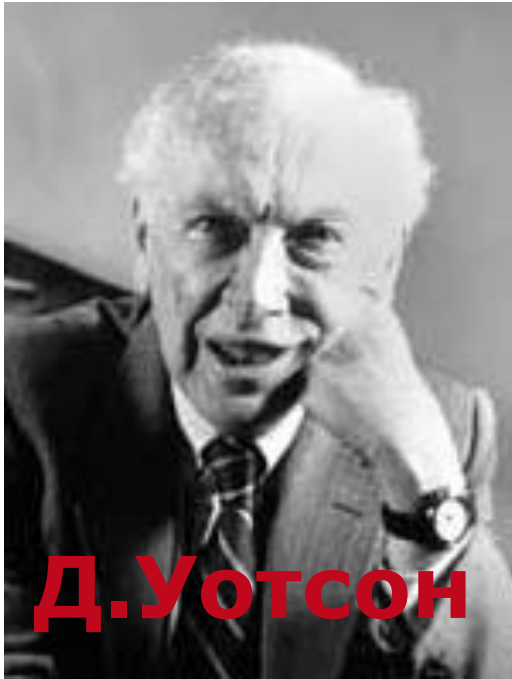


Өрмекшінің торға түскен шыбынға ұмтылуы шыбынның қозғалуына байланысты,

егер торға камертонды тастасақ, өрмекші оған да умтылады



Осындай тәжірибелер арқылы мұның бәрі туа біткен мінез – құлықтың «инстинктивтік» бағдарламаларының механикалық, жанама екенін және өзінің «саналылығын» белгілі бір тұрақты жағдайларда ғана сақтайтынын көрсетті.



Д. Уотсон

**Жануарды
мақсатқа
жеткізетін
мінез –
құлықтың
жаңа түрлерін,**



Э. Торндайк

**Жануарға есікті ашып тамақты алуға
мүмкіндік беретін кездейсоқ
қозғалыстан, ретсіз сынақтар мен
қателіктер салдарынан пайда болды
деп санады.**

Э.Толмен, К.Креч және басқалар мәселені шешуге тырысатын жануардың қозғалысы ауытқуы, кездейсоқ сипатта болмайды және жануар мақсатқа жетуге тырысып, жағдайды талдап, қозғалыстың қажетті бағытын таңдау кезінде, бейімделу әрекеті үрдісінде пайда болады деп санады.



Эдвард
Толмен

Назарларыңызға

