

УРОК ГЕОГРАФИИ ПО ТЕМЕ:

ПОЛЯРНЫЕ ОБЛАСТИ ЗЕМЛИ

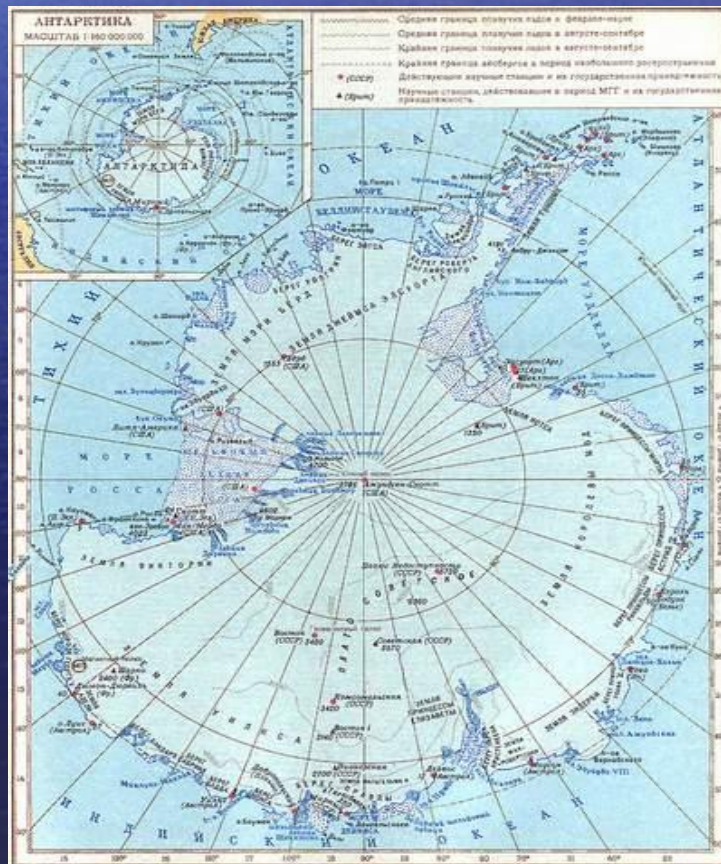


ПЛАН УРОКА:

- ❖ ПОНЯТИЕ АРКТИКА И АНТАРКТИКА
- ❖ ФИЗИКО-ГЕОГРАФИЧЕСКОЕ ПОЛОЖЕНИЕ
- ❖ ПРИРОДА ПОЛЯРНЫХ ОБЛАСТЕЙ
 - РЕЛЬЕФ
 - КЛИМАТ
 - ОРГАНИЧЕСКИЙ МИР
- ❖ ВИЗИТНАЯ КАРТОЧКА АРКТИКИ И АНТАРКТИКИ



В ЧЕМ СХОДСТВА И РАЗЛИЧИЯ АРКТИКИ И АНТАРКТИКИ?




АРКТИКА

АНТАРКТИКА



- ✧ ВКЛЮЧАЮТ АКВАТОРИИ ОКЕАНОВ, МАТЕРИКОВУЮ ЧАСТЬ, ОСТРОВА И ПОЛУОСТРОВА
- ✧ ГРАНИЦЫ ПРОХОДЯТ ПО ПОЛЯРНЫМ КРУГАМ
- ✧ РАСПОЛОЖАЮТСЯ КРАЙНИЕ СЕВЕРНАЯ И ЮЖНАЯ ТОЧКИ ПЛАНЕТЫ



БОЛЬШУЮ ЧАСТЬ ЗАНИМАЕТ
СЕВЕРНЫЙ ЛЕДОВИТЫЙ
ОКЕАН

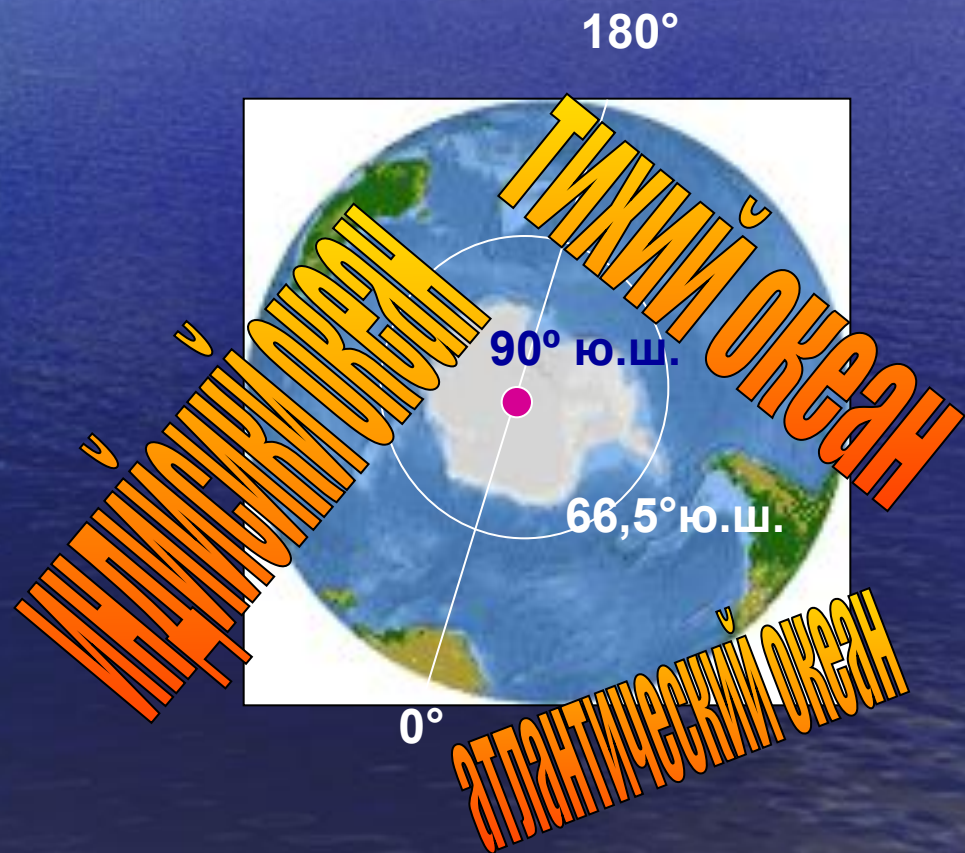
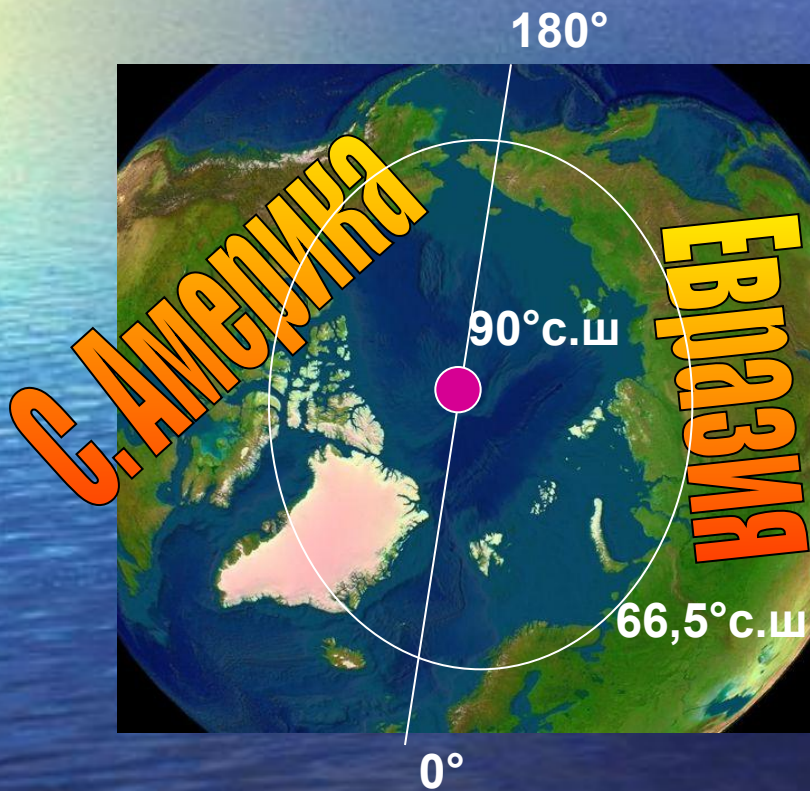


БОЛЬШУЮ ЧАСТЬ
ЗАНИМАЕТ МАТЕРИК
АНТАРКТИДА

В ЧЕМ СХОДСТВА И РАЗЛИЧИЯ ГЕОГРАФИЧЕСКОГО ПОЛОЖЕНИЯ ДАННЫХ ТЕРРИТОРИЙ?

АРКТИКА

АНТАРКТИКА



АРКТИКА



АНТАРКТИКА



- ✦ НЕ ПЕРЕСЕКАЮТСЯ ЭКВАТОРОМ
- ✦ ПЕРЕСЕКАЮТСЯ ВСЕМИ МЕРИДИАНАМИ
- ✦ В ПРЕДЕЛАХ ПОЛЯРНЫХ КРУГОВ
- ✦ В ПОЛЯРНЫХ КЛИМАТИЧЕСКИХ ПОЯСАХ

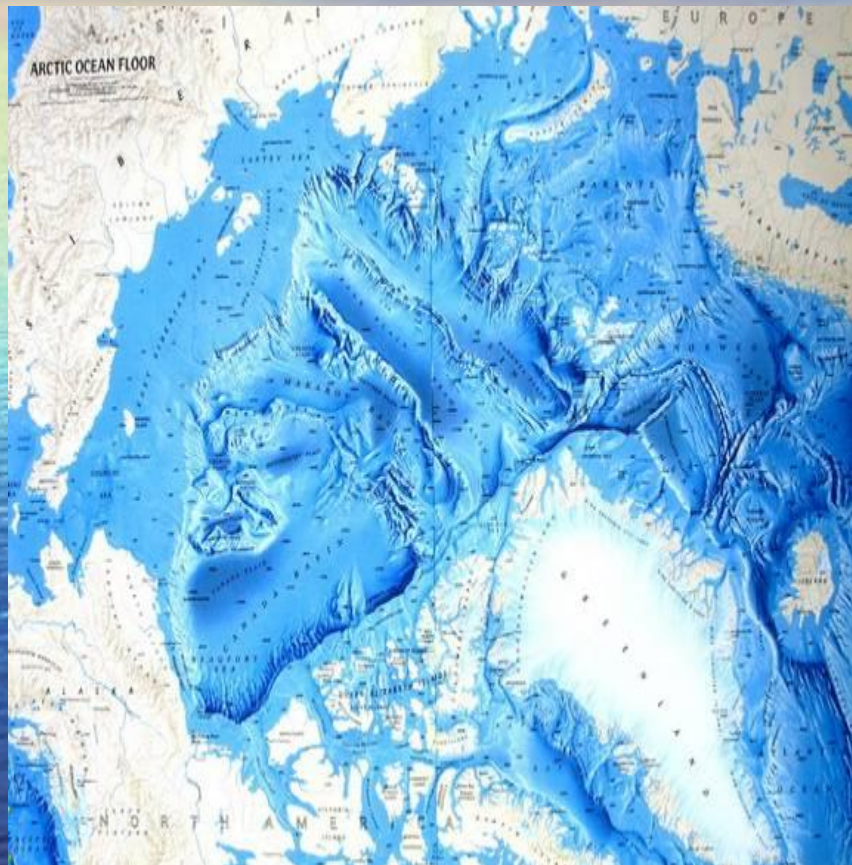
В СЕВЕРНОМ ПОЛУШАРИИ

В ЮЖНОМ ПОЛУШАРИИ

КАКОВЫ ОСОБЕННОСТИ РЕЛЬЕФА АРКТИКИ И АНТАРКТИКИ?



РЕЛЬЕФ АРКТИКИ



**НАЛИЧИЕ
СРЕДИННО-
ОКЕАНИЧЕСКОГО
ХРЕБТА,
ГЛУБОКОВОДНЫХ
ВПАДИН И
КОТЛОВИН**

РЕЛЬЕФ АНТАРКТИКИ



**САМЫЙ ВЫСОКИЙ
МАТЕРИК;
НАЛИЧИЕ ГОРНЫХ
ХРЕБТОВ, ВПАДИН,
ДЕЙСТВУЮЩИХ
ВУЛКАНОВ**

ПРИЧИНЫ БОЛЬШЕЙ СУРОВОСТИ КЛИМАТА АНТАРКТИКИ В ОТЛИЧИЕ ОТ АРКТИКИ

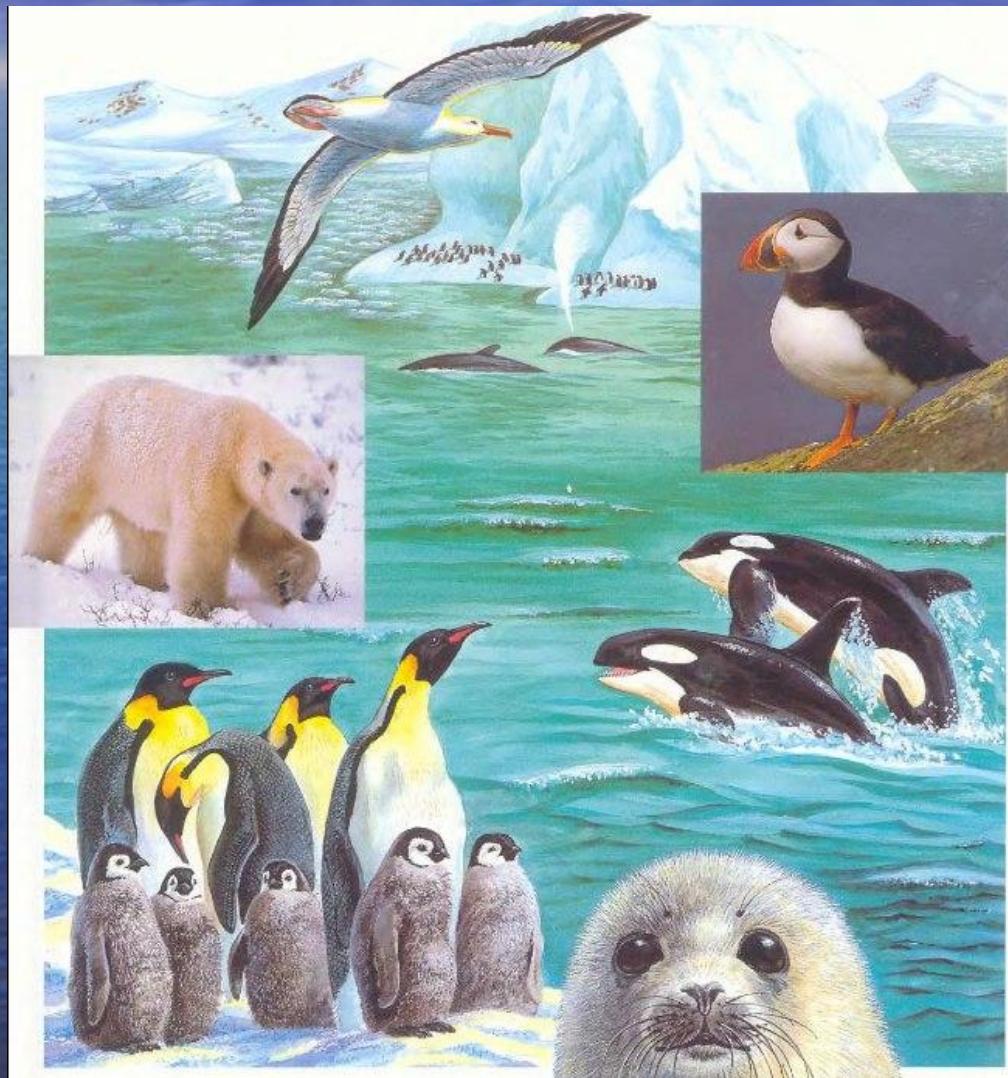
АРКТИКА

ЗАПАС ТЕПЛА В
ВОДАХ СЕВЕРНОГО
ЛЕДОВИТОГО
ОКЕАНА,
ПОПОЛНЯЮЩИЙСЯ
ТЕПЛОМ ВОД
АТЛАНТИКИ

АНТАРКТИКА

ОСНОВНУЮ ЧАСТЬ ЗАНИМАЕТ
МАТЕРИК;
НАЛИЧИЕ МОЩНОГО
ЛЕДЯНОГО ПОКРОВА;
ОТСУТСТВИЕ ОБЛАЧНОСТИ;
СТОКОВЫЕ ВЕТРЫ;
ОСОБЕННОСТИ РЕЛЬЕФА

КАКОВЫ СХОДСТВА И РАЗЛИЧИЯ ОРГАНИЧЕСКОГО МИРА ДАННЫХ ТЕРРИТОРИЙ?



АРКТИКА

АНТАРКТИКА



- ✧ МХИ, ЛИШАЙНИКИ, МИКРООРГАНИЗМЫ
- ✧ ОТСУТСТВИЕ ТРАВЯДНЫХ
 - ✧ РЫБОЯДНЫЕ
 - ✧ ПТИЧЬИ БАЗАРЫ
- ✧ КИТООБРАЗНЫЕ
- ✧ ЛАСТОНОГИЕ



ЭНДЕМИКИ