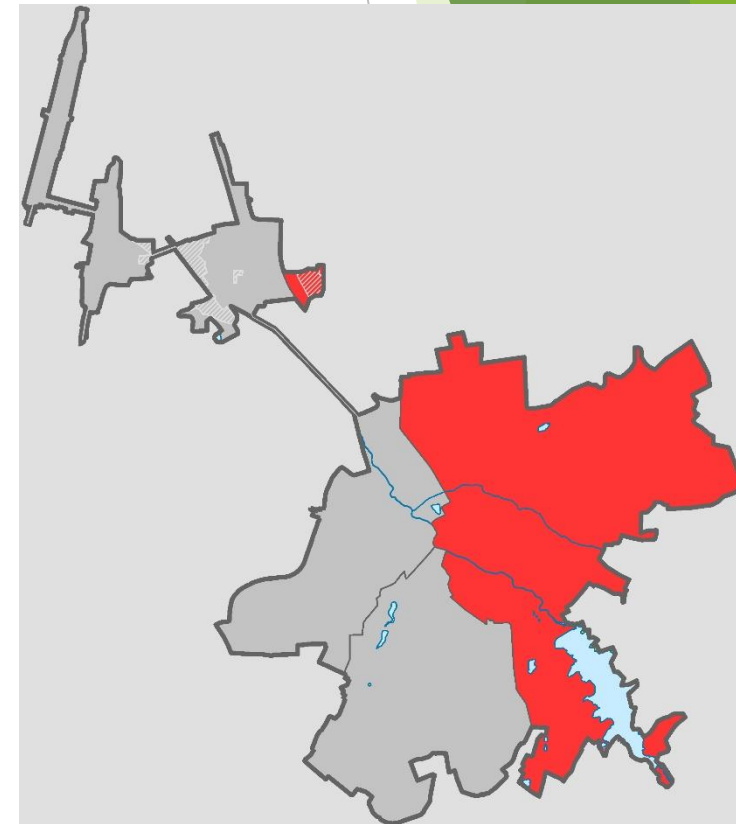
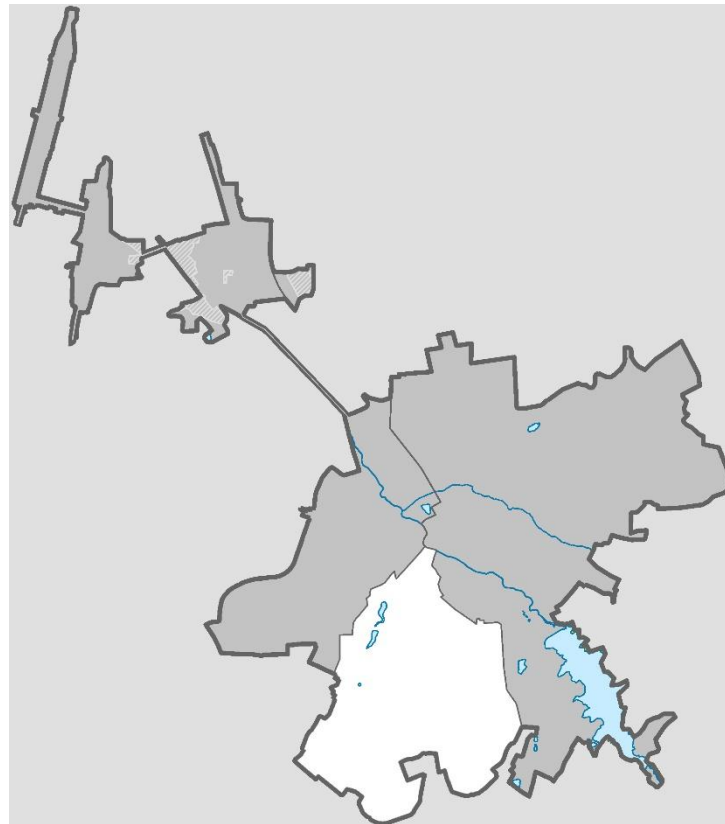
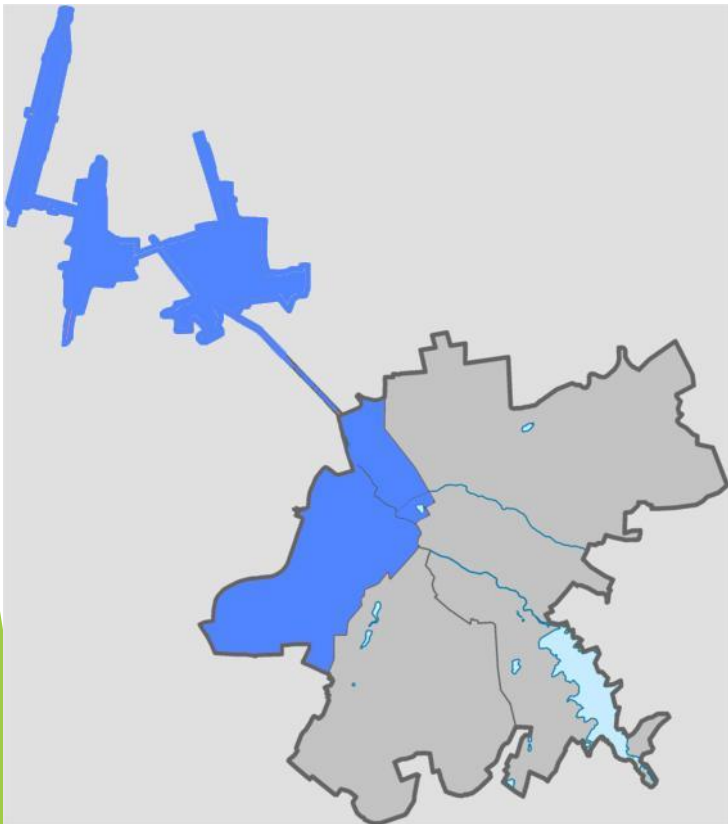


# Неополис - Город будущего

Город на реке:  
бренд успешной столицы.



# Тематическое районирование города





# Яркий Город - Яркие эмоции. Художественное оформление города.





# Граффити патриотической направленности, опыт регионов





Александр  
Васильевич  
Суворов



GRAFFERS



# Цветовые различия информационных табличек памятников Симферополя

## Вокзальная башня Симферополя

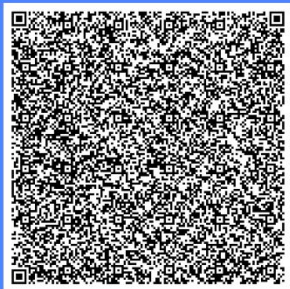
Вокзальная башня имеет высоту 42 метра и является архитектурной доминантой всей окружающей местности.

Башня замыкает перспективу бульвара им. Ленина.

С каждой стороны башни находится циферблаты часов диаметром около трех метров, у цифр расположены знаки зодиака. Длина минутных стрелок — 2 метра, часовых — 1,5 метра. Часы изготовлены на Московском часовом заводе в 1951 году.

Часовой механизм приводится в движение гириями, по 250 килограммов каждая. Заводится часы раз в девять дней. В башне находится также резервуар, в который насосы закачивают воду из артезианской скважины, находящейся в этой же башне.

Шпиль башни венчает пятиконечная звезда.



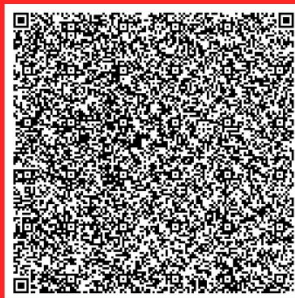
## Здание усадьбы академика П.С. Палласа

Бывшая усадьба академика П.С.Палласа (XVIII-XIX вв.).

Это одноэтажное здание с выделенным двухэтажным центром и колоннадой было построено в 1797 году в стиле русского провинциального классицизма. В комплексе усадьбы входил большой каменный дом со службами, водяная мельница и сад.

В 1802 году Паллас Петр Симон - русский естествоиспытатель и путешественник приобрел в пригороде Симферополя эту усадьбу.

В январе 1805 года дом академика Палласа был приобретен казенным ведомством для проживания в нем гражданского губернатора Тавриды Д. Б. Мертваго, оренбургского помещика, приглашенного в Тавриду на высокую должность.



## Памятник императрице Екатерине II

Первый бронзовый памятник был установлен в 1890 году на территории городского сада, однако позже,

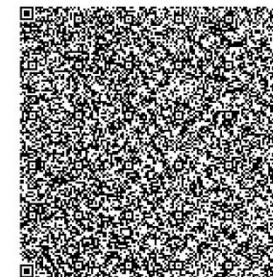
в мае 1921 года был демонтирован советской властью.

В 1990-е годы были попытки восстановить памятник Екатерине II, но эта идея не получила поддержки украинских властей.

В 2014 году после присоединения Крыма к

Российской Федерации мэр Симферополя сообщил, что городские власти намерены восстановить памятник.

Макет нового монумента был разработан на основе сохранившихся описаний и фотографий московскими скульпторами К. Кубышкиным и И. Яворским. В июне 2016 года памятник был изготовлен, доставлен в Симферополь и 25 июня установлен на постамент. Восстановленный памятник Екатерине Великой открыт 19 августа 2016 года. Высота монумента 10 метров, вес около 7 тонн.



# Концепт Салгира как ключевой артерии города.



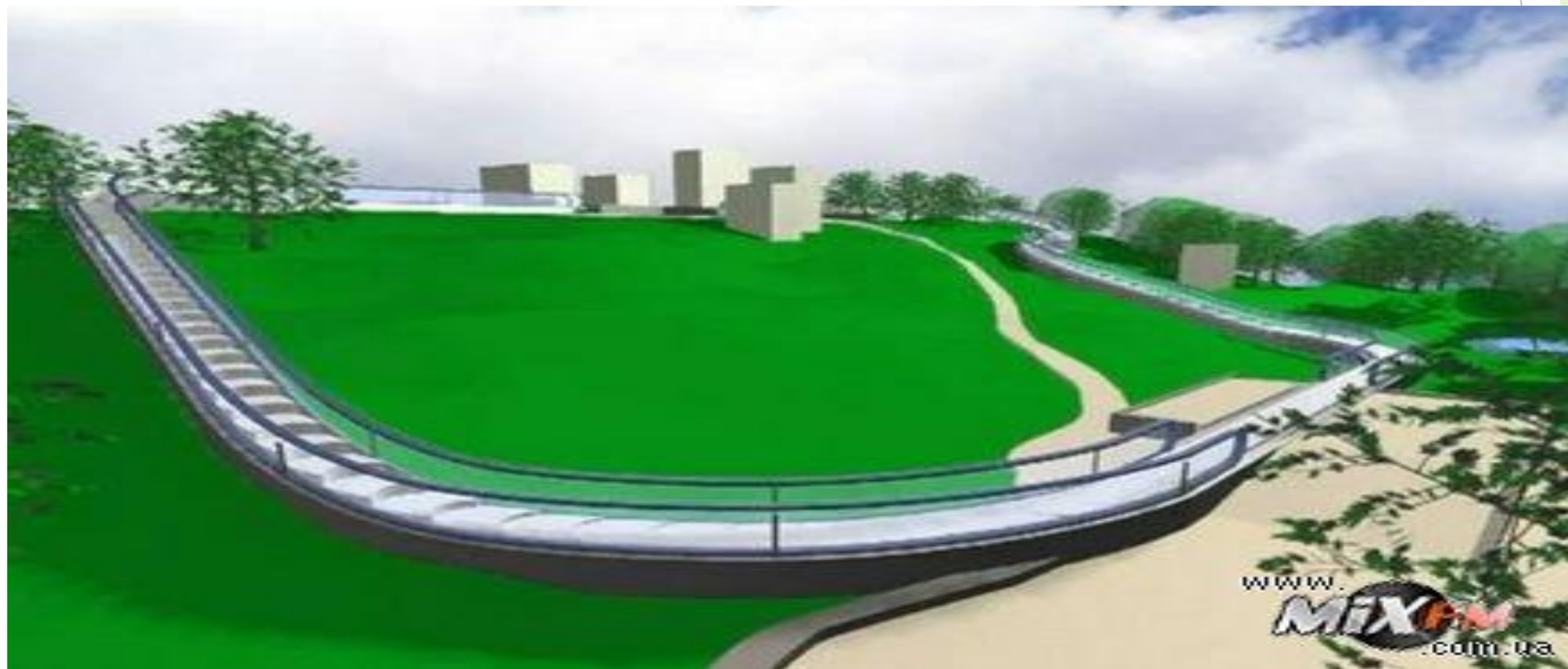


# Макет набережной Симферополя в соответствии с Генпланом застройки.



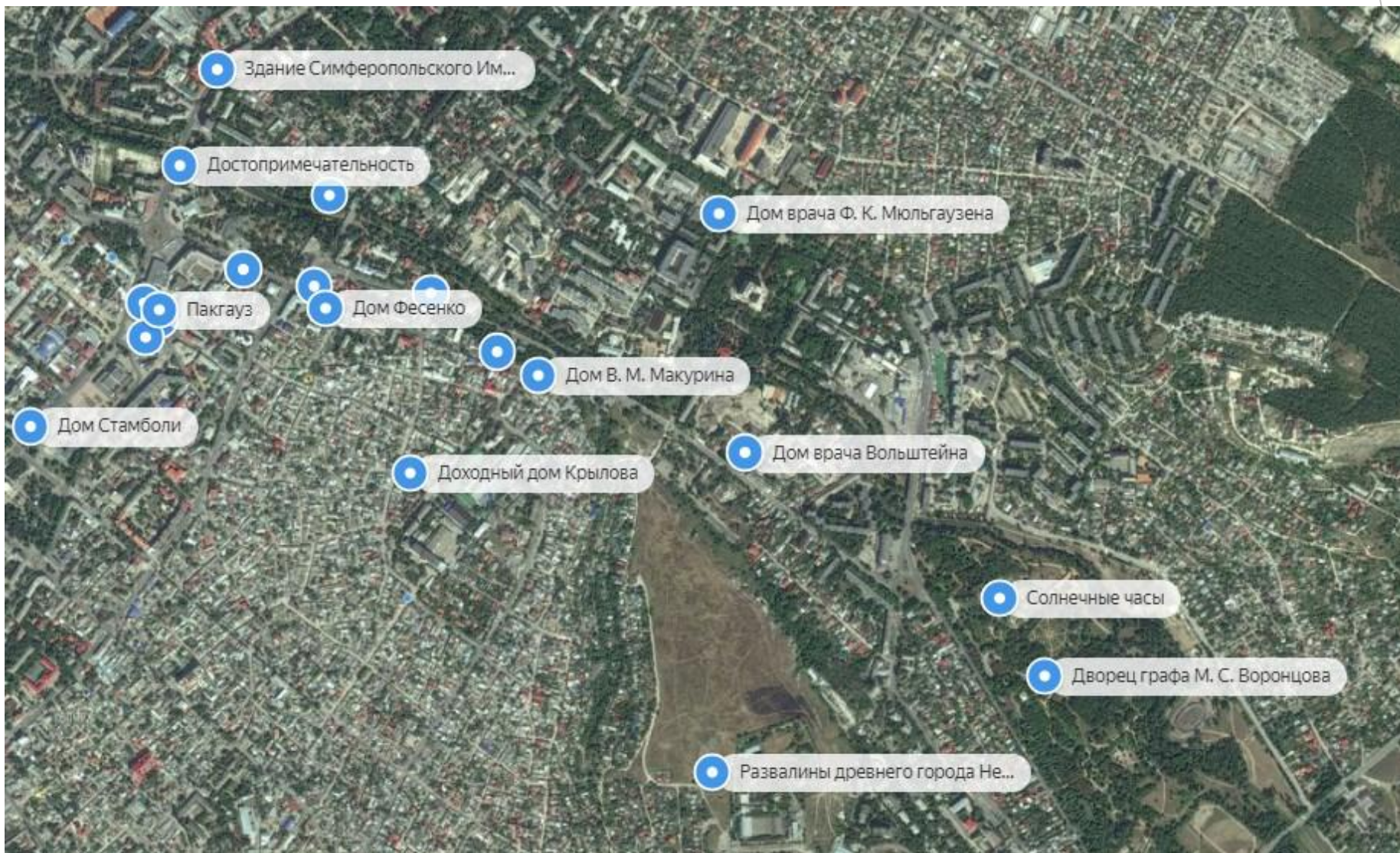


# Концепция футуристического города





# Базы для создания квестов, ориентированных на туристов и молодежь





**Наша команда благодарит Вас  
за внимание!**