



Г ж е л ь





Цель:

Привить любовь и уважение к народному творчеству.

Развивать умения самостоятельно применять художественно-выразительные средства, наиболее подходящие для воплощения замысла.

Оборудование:

Лист А4, краски, карандаши, палитра.





**Город Гжель расположен недалеко от Москвы.
Пришло это название из седой старины от слова
«жечь, обжигать».**



В 1818 году по приказу Петра I была открыта фабрика по производству майоликовой посуды.



Формовочный цех



Здесь фарфоровую массу (шликер) заливают в гипсовые формы.



Литейщица, вынув влажное изделие из формы, делает резной узор от руки.



Цех оправки
Каждое изделие оправляют, подрезая литьевые швы и
замывая губкой.



Цех художественной росписи



**Цех художественной росписи
Рабочее место мастера.**



**Каждое изделие мастер расписывает
вручную.**



Исполнитель росписи ставит свою
подпись на каждом изделии.



**Завершается процесс изготовления
гжельской майолики обжигом. $T = 1350$ С.**



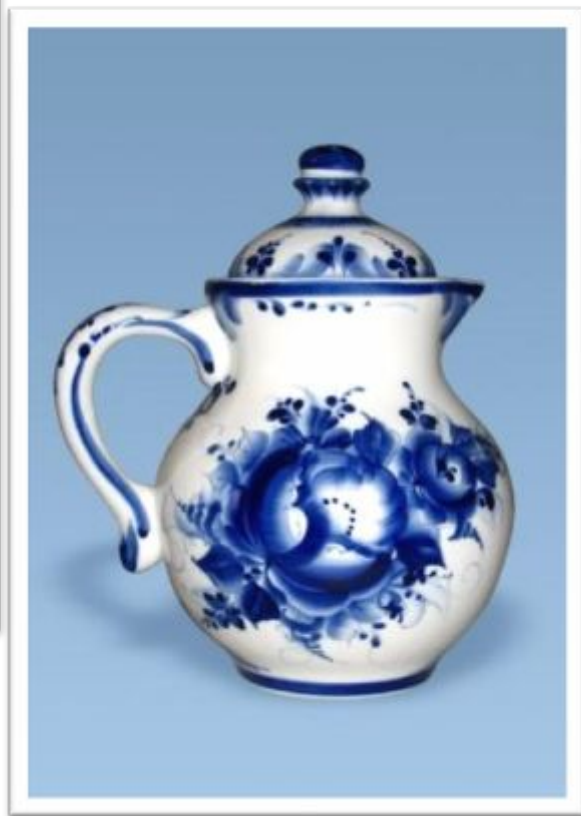


Чайники





Вазы



Кувшины и квасники



Кумган – сосуд для напитков.



Маслѐнки и сахарницы



Супницы



Салатницы



Набор для специй и салфетница

Тарелки







Настольные лампы,
подсвечники, часы

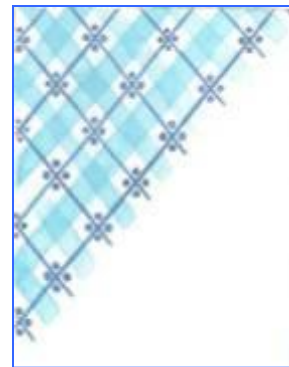
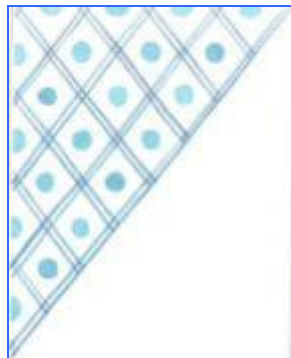
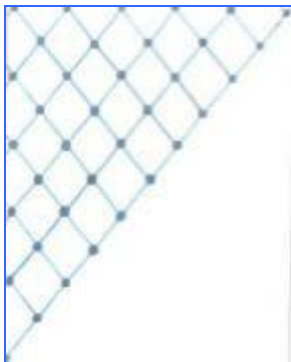


Животные и птицы

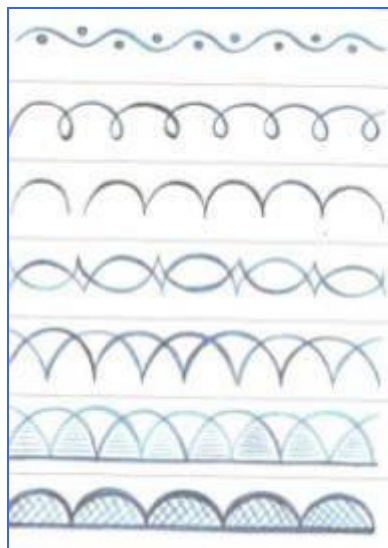


Элементы росписи

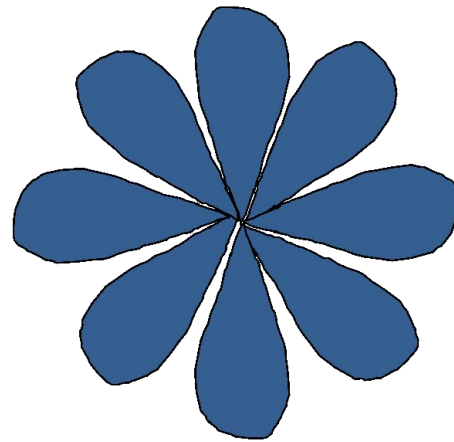
линии и точки



бордюры



«Капельки»



Агашка – гжельская роза





Задание:

Расписать какой-нибудь предмет посуды на листе бумаги (ваза, тарелка, чашка и т.п.) под гжель в цвете используя соответствующие элементы росписи.

Фото выполненной работы присылайте мне - Рыжкину Виктору Михайловичу в Вконтакте <https://vk.com/vip.ryzhkin> (в личных сообщениях) до среды 06.05.2020