

## *Презнтація*

На тему : "Характеристика Придніпровській економічний район"

Учениці 9-А класу

Одеської ЗОШ #1

Бойправ Анастасії

# ПЛАН

## ХАРАКТЕРИСТИКИ: - . . .

- 1) Склад, Площа.
- 2) Географічне положення
- 3) Ресурси. Природні умови.
- 4) Населення.
- 5) Промисловість
- 6) Сільське господарство
- 7) Транспорт
- 8) Найбільші центри
- 9) Проблеми



# 1)СКЛАД.ПЛОЩА

---

Дніпропетровська,Запорізька області.59,1 тисяч км <sup>2</sup>



## 2) ГЕОГРАФІЧНЕ ПОЛОЖЕННЯ

Розташований у центральній південно-східній частині, у басейні Дніпра; Межу з Причорноморським, центральним, північно-східним, Дніпровським районами; має вихід до Азовського моря



## 3) РЕСУРСИ, ПРИРОДНІ УМОВИ

Унікально поєднуються в районі рудні корисні копалини. Тут зосереджені світового масштабу басейни залізної (Криворізький, Білозерський) та марганцевих (Нікопольський, Токмацький) руд. Серед руд кольорових металів певне перспективне значення мають боксити Високопільського родовища на Дніпропетровщині. У районі значні поклади графіту, будівельної сировини (каоліну, вогнетривких глин, граніту, кварцових пісків). До водних й гідроресурсів Придніпровського ЕР належить річка Дніпро з притоками. Вузька долина його в межах кристалічного щита зумовлює великий потенціал гідроенергії, а водосховища акумулюють воду, необхідну для віддалених від річок посушливих теренів району. Ліси тут мають переважно вітро- та водозахисне значення. Рівнинний рельєф та помірно континентальний, з спекотним і посушливим літом клімат зумовлюють на території району панування переважно степових ландшафтів із родючими чорноземами, а на півдні — каштановими ґрунтами. Серед природних рекреаційних ресурсів найбільше значення мають узбережжя Азовського моря, долина Дніпра, лікувальні болота.



# 4 НАСЕЛЕННЯ

---

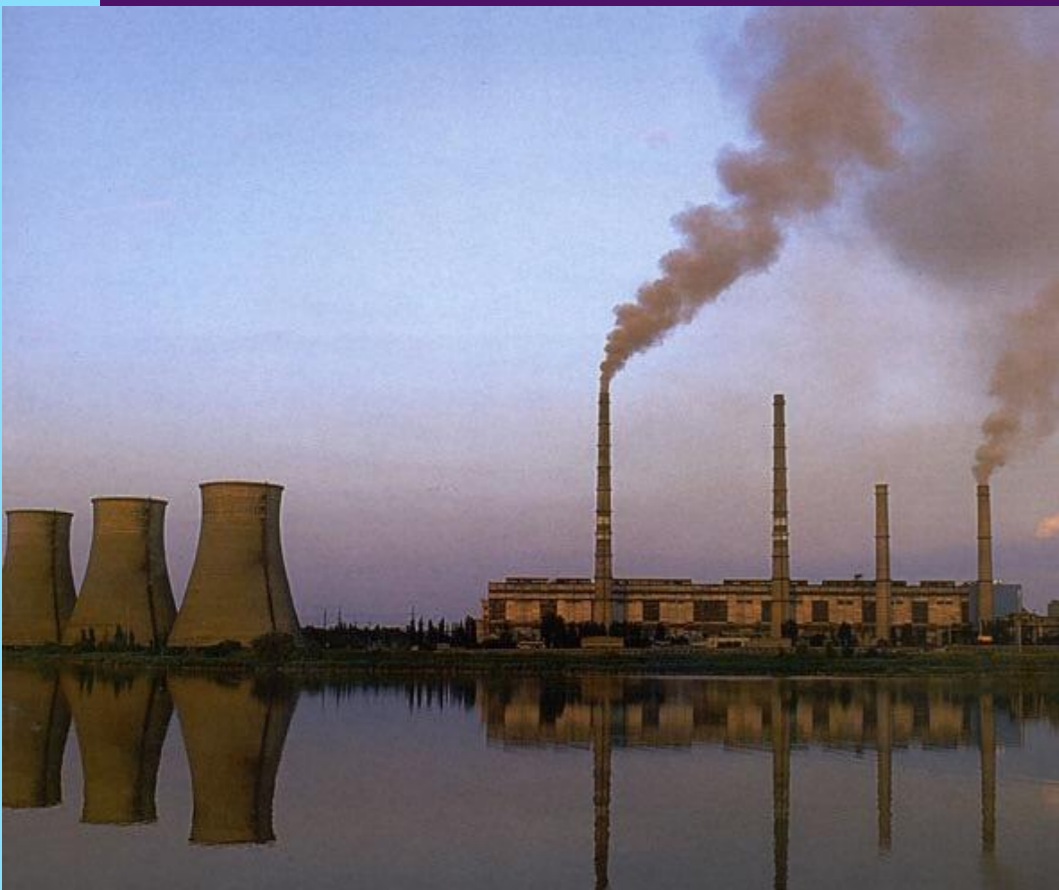
5,5 мільйонів осіб; густота 94,6 особи на км<sup>2</sup>,  
урбанізація 83%, найбільша кількість міст.



## 5)ПРОМИСЛОВІСТЬ

---

- Чорна металургія(#1 в Україні),кольорова металургія (титан,магній,алюміній),машинобудування та металообробка (гірничі-шахтне,транспортне, виробництво метало конструкцій),хімічна промисловість,коксохімічна,електроенергетичне.



## 6) СІЛЬСЬКЕ ГОСПОДАРСТВО

---

- Рослинництво :зернові (близько 50% посівної площі, більша частина приподноситься на озиму, пшеницю). Провідні технічні культури: цукрові буряки, соняшники.
- Тваринництво: молочно-м'ясне скотарство. Досить розвинене свинарство, птахівництво, вівчарство.
- В Азовському морі та водосховищах Дніпра виловлюється риба.





# 7)ТРАНСПОРТ

---

У Придніпров'ї розвинені всі види транспорту. Через регіон з'єднується Криворізький басейн з Донбасом, СНД, портами Чорного і Азовського морів. Це пов'язано з матеріаломісткістю виробництва і масовістю перевезень. За щільністю залізничних шляхів район поступається тільки Донецькому соціально-економічному району. Важлива роль відокремлюється таким залізницям Харків-Запоріжжя-Мелітополь-Крим, Кривий Ріг-Запоріжжя-Волноваха. Основні залізничні вузли району -Апостолове,П'ятихатки,Запоріжжя. У різних напрямках область перетинають трубопроводи (переважно газопроводи).



## 8) НАЙБІЛЬШІ ЦЕНТРИ

- Дніпро
- Запоріжжя
- Кам'янське
- Кривий Ріг



## 9)ПРОБЛЕМИ

---

Недостатній рівень розвитку соціальної сфери та АПК, посилення дезінтеграції економічного простору, недосконалість внутрішньогалузевої структури економіки, складна екологічна ситуація.

