



Белгородский государственный  
технологический университет  
им. В. Г. Шухова

# Разработка мероприятий по ликвидации мест концентрации ДТП на пересечении ул. Щорса и ул. Губкина

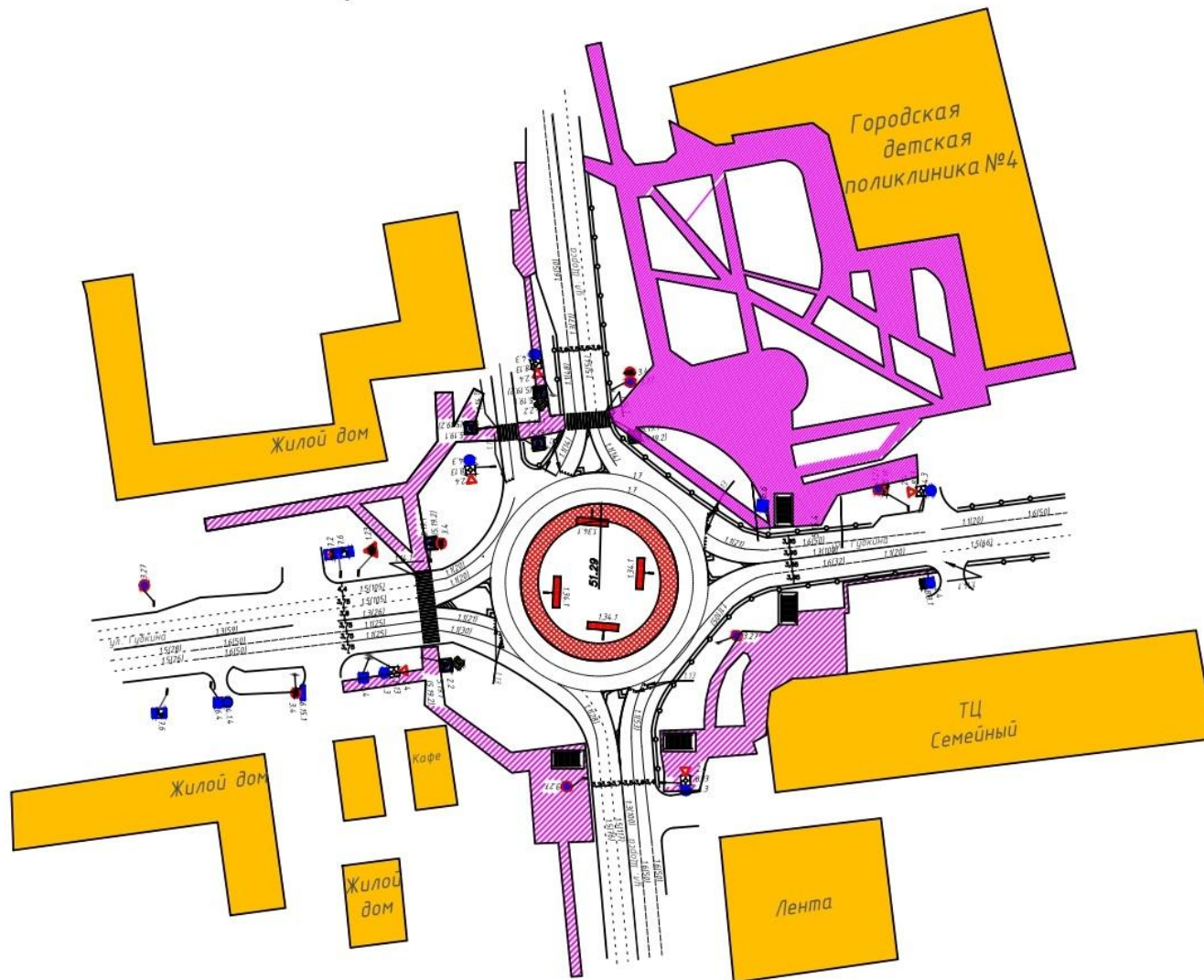
---

Котова К.А.

Белгород, 2019



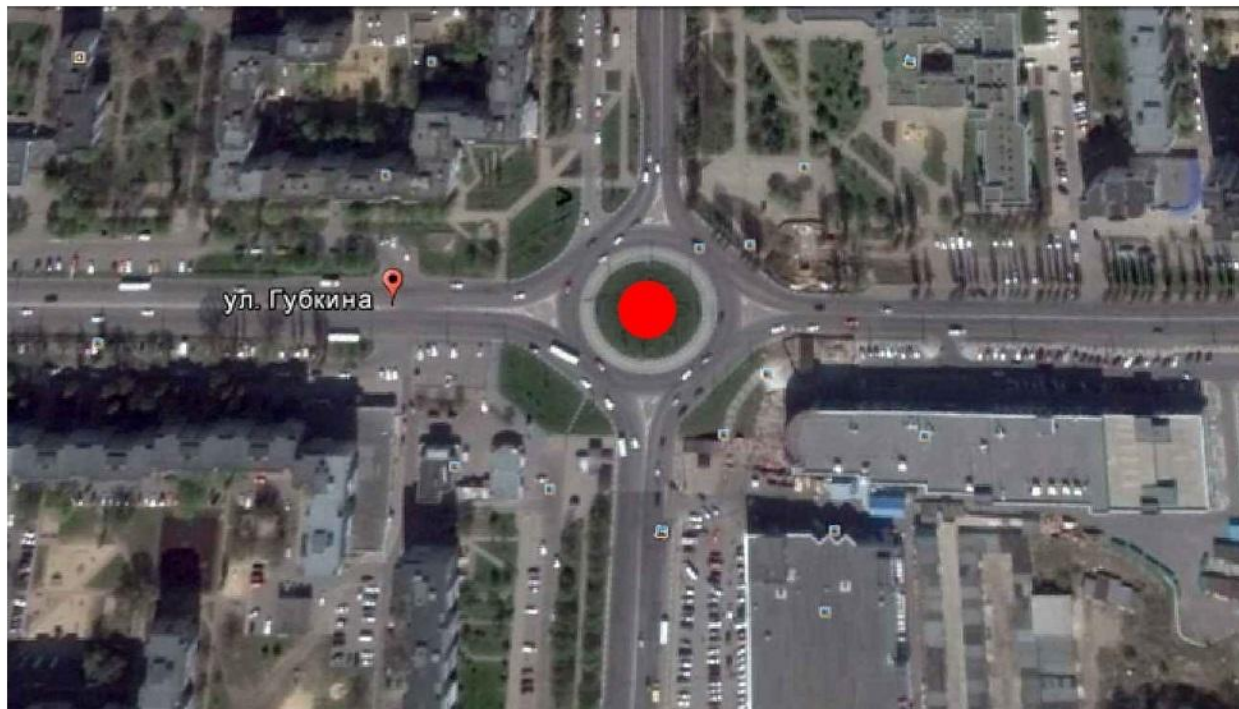
# СУЩЕСТВУЮЩАЯ СХЕМА ОДД ПЕРЕСЕЧЕНИЯ УЛ. ЩОРСА - УЛ. ГУБКИНА



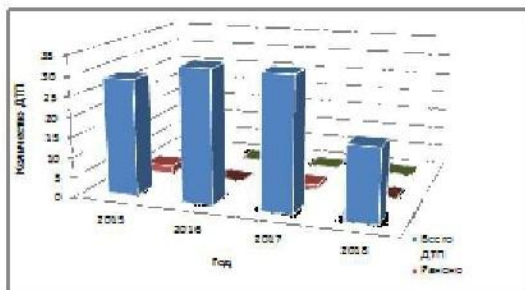


# ИНФОРМАЦИЯ О ПРОЕКТЕ

## Карта аварийного пересечения



ул. Щорса – ул. Губкина

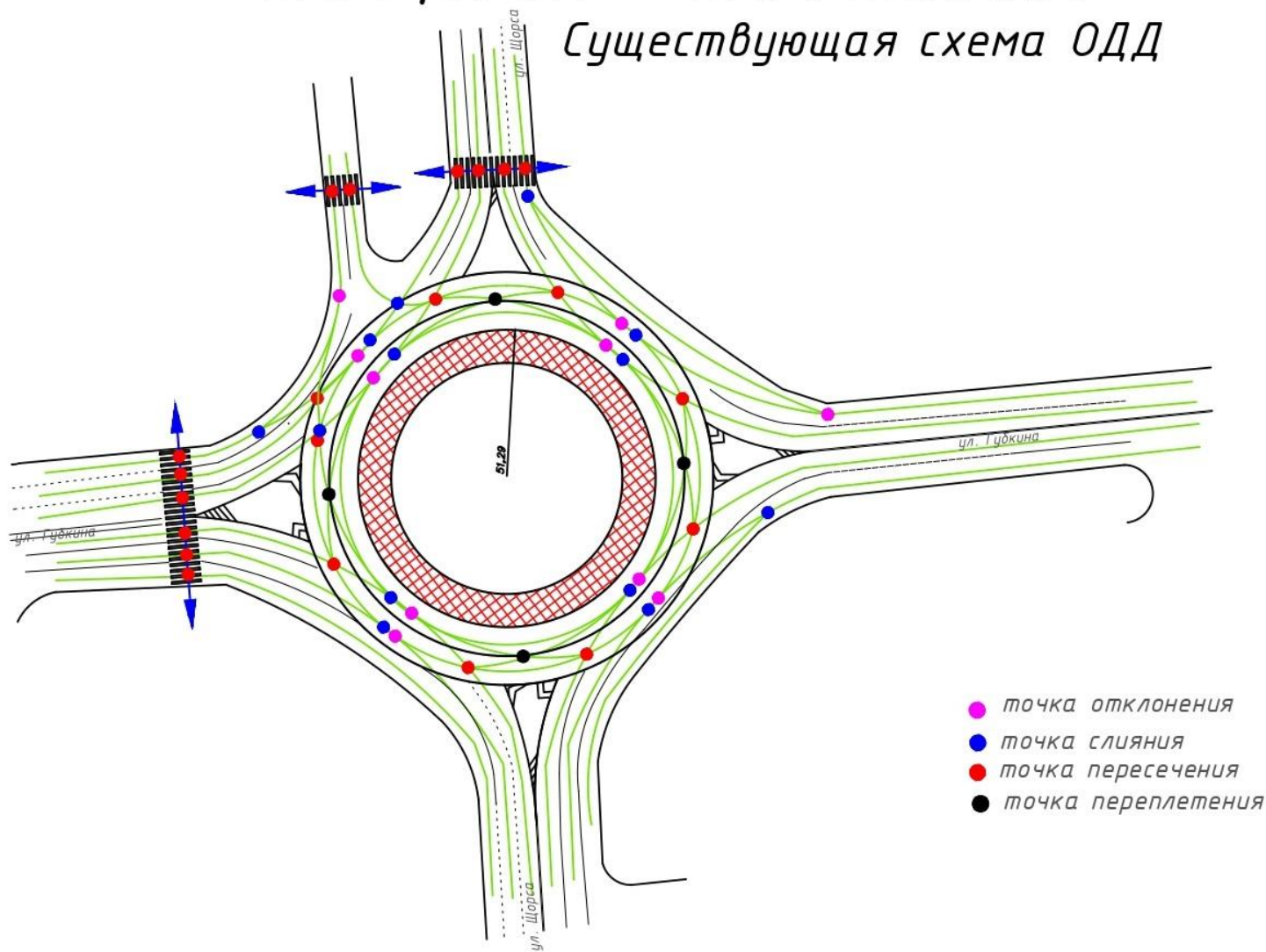


● - участки свыше 100 ДТП в год



# СТЕПЕНЬ КОНФЛИКТНОСТИ ТП НА ПЕРЕСЕЧЕНИИ УЛ. ЩОРСА - УЛ. ГУБКИНА

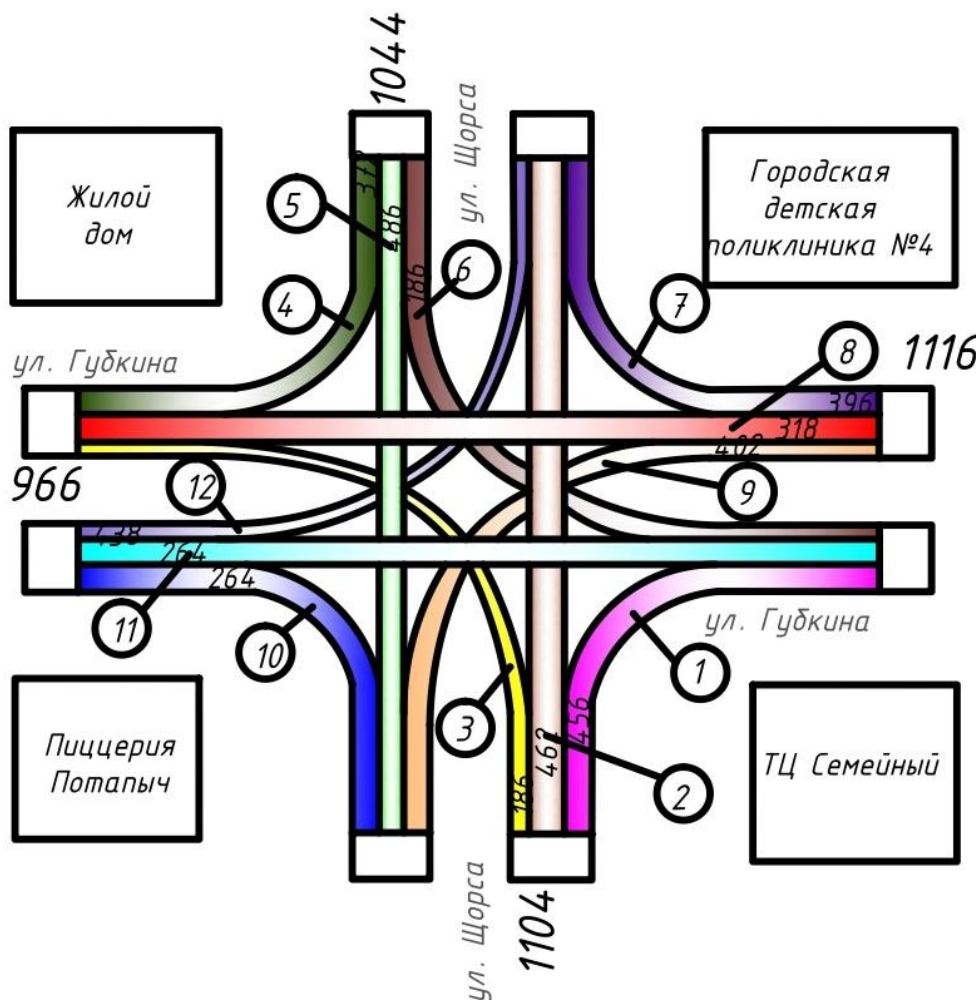
Существующая схема ОДД







# ДИАГРАММА ИНТЕНСИВНОСТИ ДВИЖЕНИЯ ТС НА ПЕРЕСЕЧЕНИИ УЛ. ЩОРСА – УЛ. ГУБКИНА

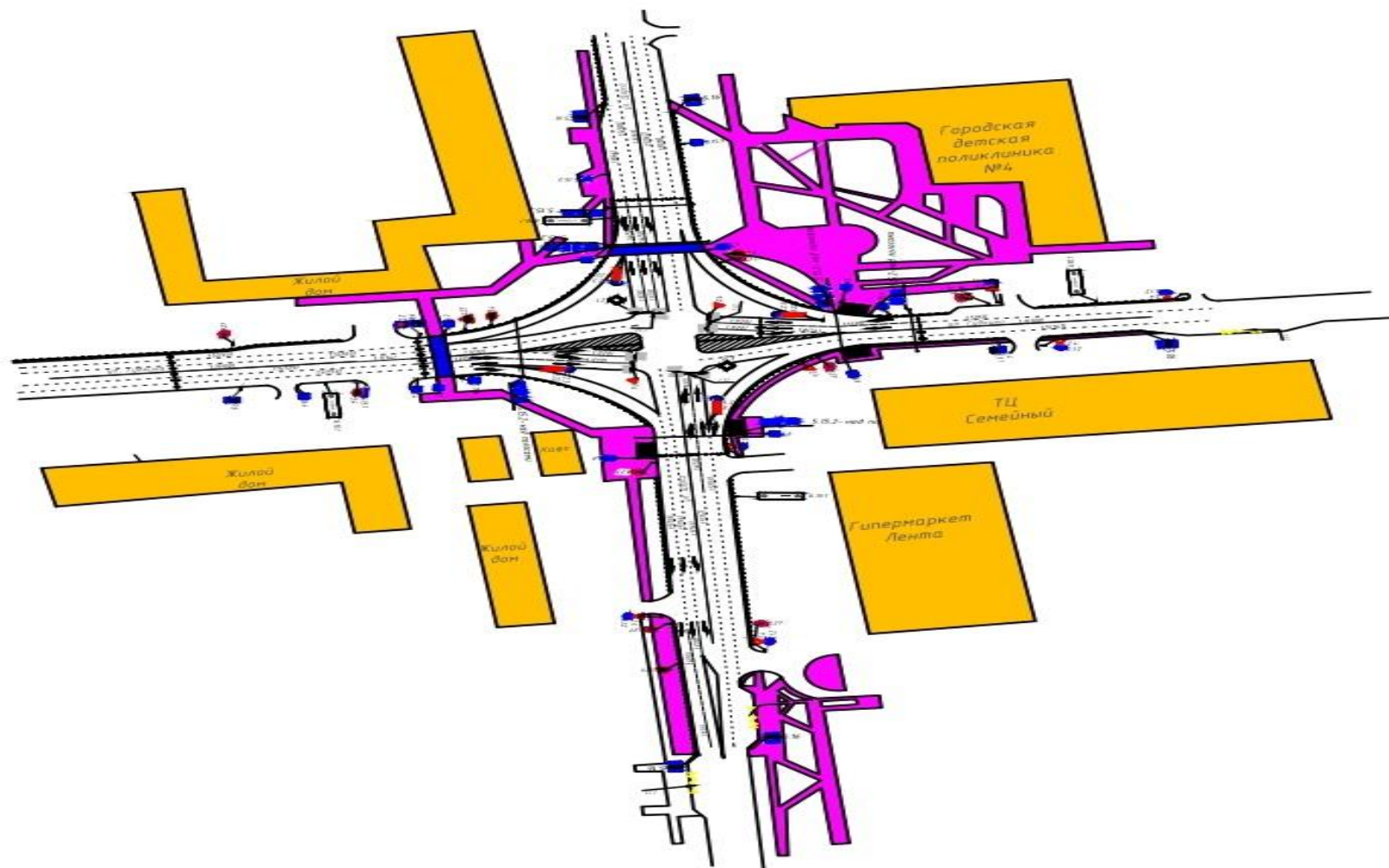


## Описание направлений

- 1-правоворотный ТП по ул.Щорса в сторону ТЦ Семейный;
- 2-прямо идущий ТП по ул.Щорса в сторону ТРЦ Пионер;
- 3-левоповоротный ТП по ул.Щорса в сторону Городской больницы № 2;
- 4-правоворотный ТП по ул.Щорса в сторону Городской больницы № 2;
- 5-прямо идущий ТП по ул.Щорса в сторону Гипермаркета ЛЕНТА;
- 6-левоповоротный ТП по ул.Щорса в сторону ТЦ Семейный;
- 7-правоворотный ТП по ул.Губкина в сторону ТРЦ Пионер;
- 8-прямо идущий ТП по ул.Губкина в сторону Городской больницы № 2;
- 9-левоповоротный ТП по ул.Губкина в сторону Гипермаркета ЛЕНТА;
- 10-правоворотный ТП по ул.Губкина в сторону Гипермаркета ЛЕНТА;
- 11-прямо идущий ТП по ул.Губкина в сторону ТЦ Семейный;
- 12-левоповоротный ТП по ул.Губкина в сторону ТРЦ Пионер.



# ПРЕДЛАГАЕМАЯ СХЕМА ОДД ПЕРЕСЕЧЕНИЯ УЛ. ЩОРСА – УЛ. ГУБКИНА

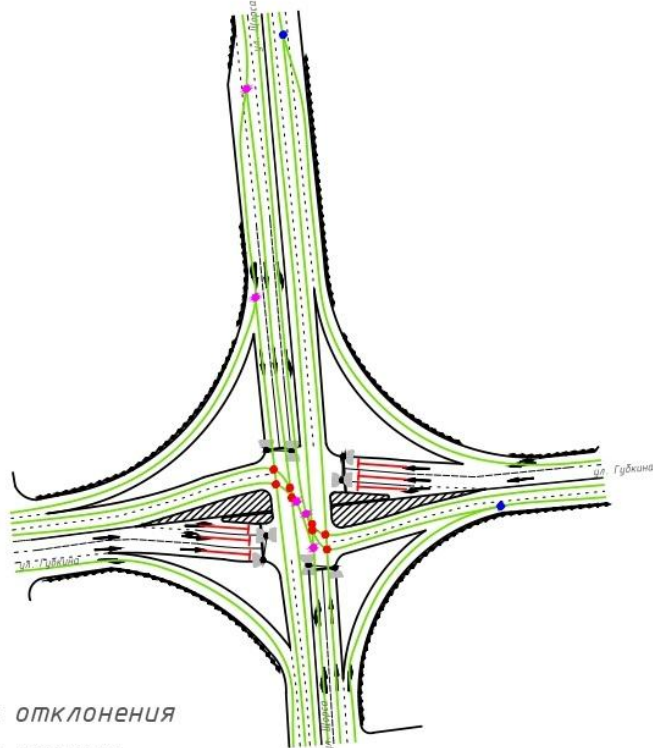




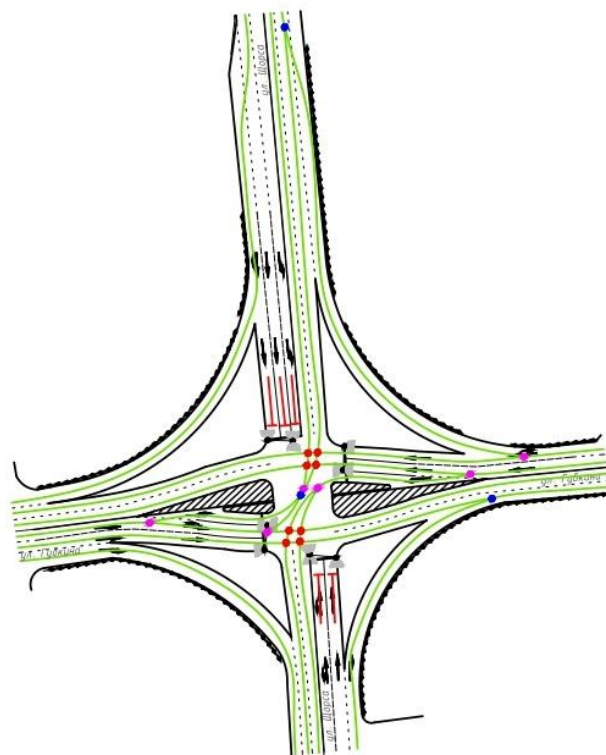
# СТЕПЕНЬ КОНФЛИКТНОСТИ ТП НА ПЕРЕСЕЧЕНИИ УЛ. ЩОРСА - УЛ. ГУБКИНА

## Проектируемая схема ОДД

1 фаза



2 фаза



- точка отклонения
- точка слияния
- точка пересечения
- точка переплетения



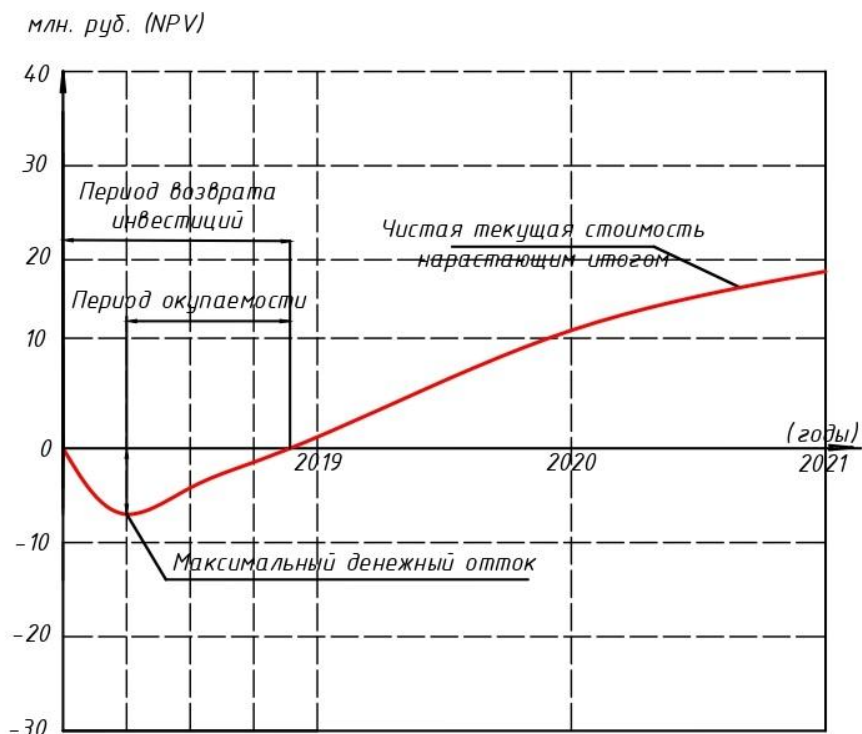


# ЭКОНОМИЧЕСКАЯ ОЦЕНКА ПРОЕКТА

## Показатели экономической эффективности проекта

№ п.п.	НАИМЕНОВАНИЕ ПОКАЗАТЕЛЕЙ	ЕДИНИЦА ИЗМЕРЕНИЯ	ЗНАЧЕНИЯ ПОКАЗАТЕЛЕЙ
1	Величина капитальных вложений	тыс. руб.	7 474,4
2	Экономия от снижения затрат времени транспортных средств	млн. руб.	7 016 293
3	Экономия затрат, связанных с пребыванием пассажиров в пути	млн. руб.	3 622 161
4	Ущерб от ДТП в существующих условиях	тыс. руб.	9 348,0
5	Предполагаемый ущерб от ДТП после внедрения мероприятий по ОДД	тыс. руб.	2 337,0
6	Снижение ущерба от ДТП	тыс. руб.	7 011,0
7	Суммарные приведенные затраты при существующей схеме ОДД	тыс. руб.	70 274,4
8	Суммарные приведенные затраты при предлагаемой схеме ОДД	тыс. руб.	32 706,4
9	Ожидаемый годовой экономический эффект	тыс. руб.	16 363,1
10	Срок окупаемости (с учетом дисконтирования)	лет	0,64

## Финансовый профиль проекта







Белгородский государственный  
технологический университет  
им. В. Г. Шухова

**Спасибо за внимание!**