

**Краевое Государственное Образовательное Учреждение**

**Среднего Профессионального Образования Красноярский Медицинский Техникум**



---

# Презентация по дисциплине: Гигиена и экология человека

## Тема "Водоисточники"



- Выполнила:  
студентка 201гр.  
Соколова А.Ф.
- Проверила: Панова Н.А.



Цели:

- \* Показать разнообразие водоисточников в природе.
- \* Показать значение воды для человека.

# Содержание

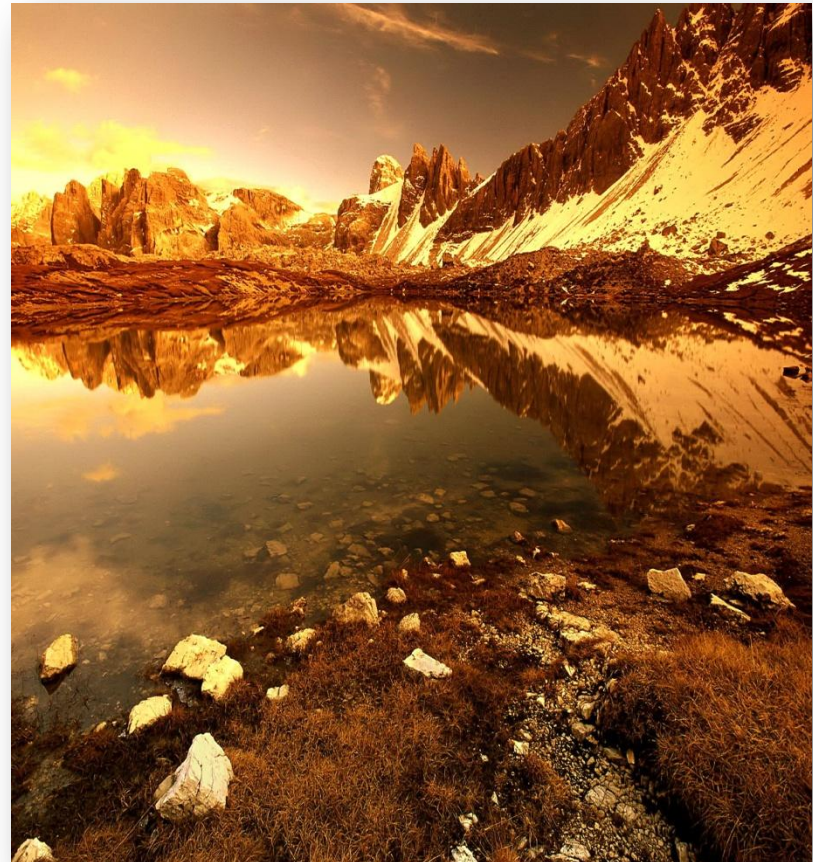
- Значение воды
- Характеристика водоисточников
- Системы водоснабжения
- Охрана водоисточников





# Значение воды

- Физиологическое-  
входит в состав  
всех тканей  
организма.
- Народно-  
хозяйственное –  
является  
технологическим  
сырьем.



# Значение:

- Гигиеническое-качественная вод является ведущем показателем санитарного благополучия населения.
- Эпидемиологическое-является путем передачи заболеваний.



# Характеристика водоисточников

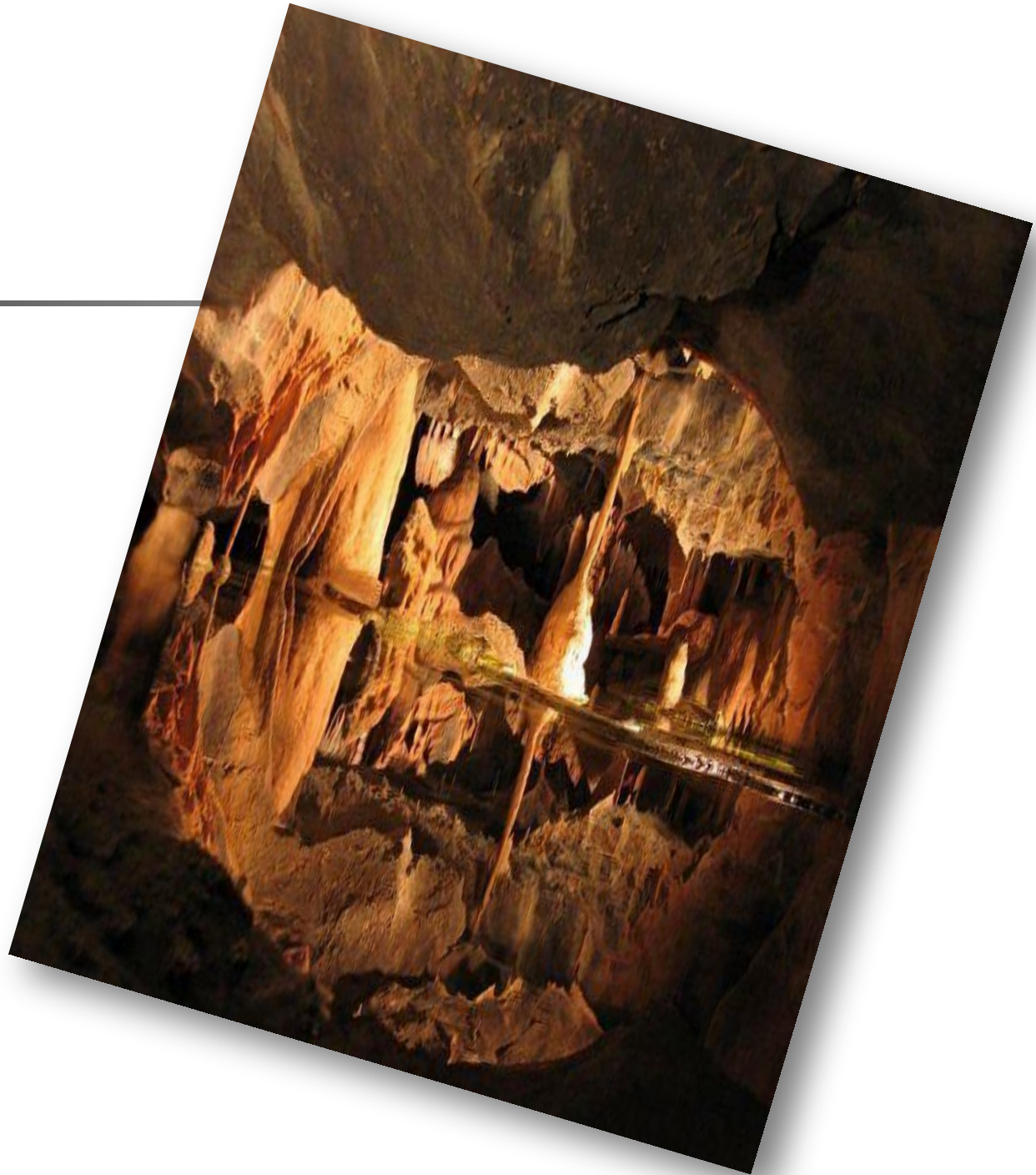
- Подземные воды - могут самостоятельно выходить на поверхности земли (родники).



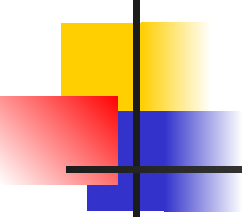


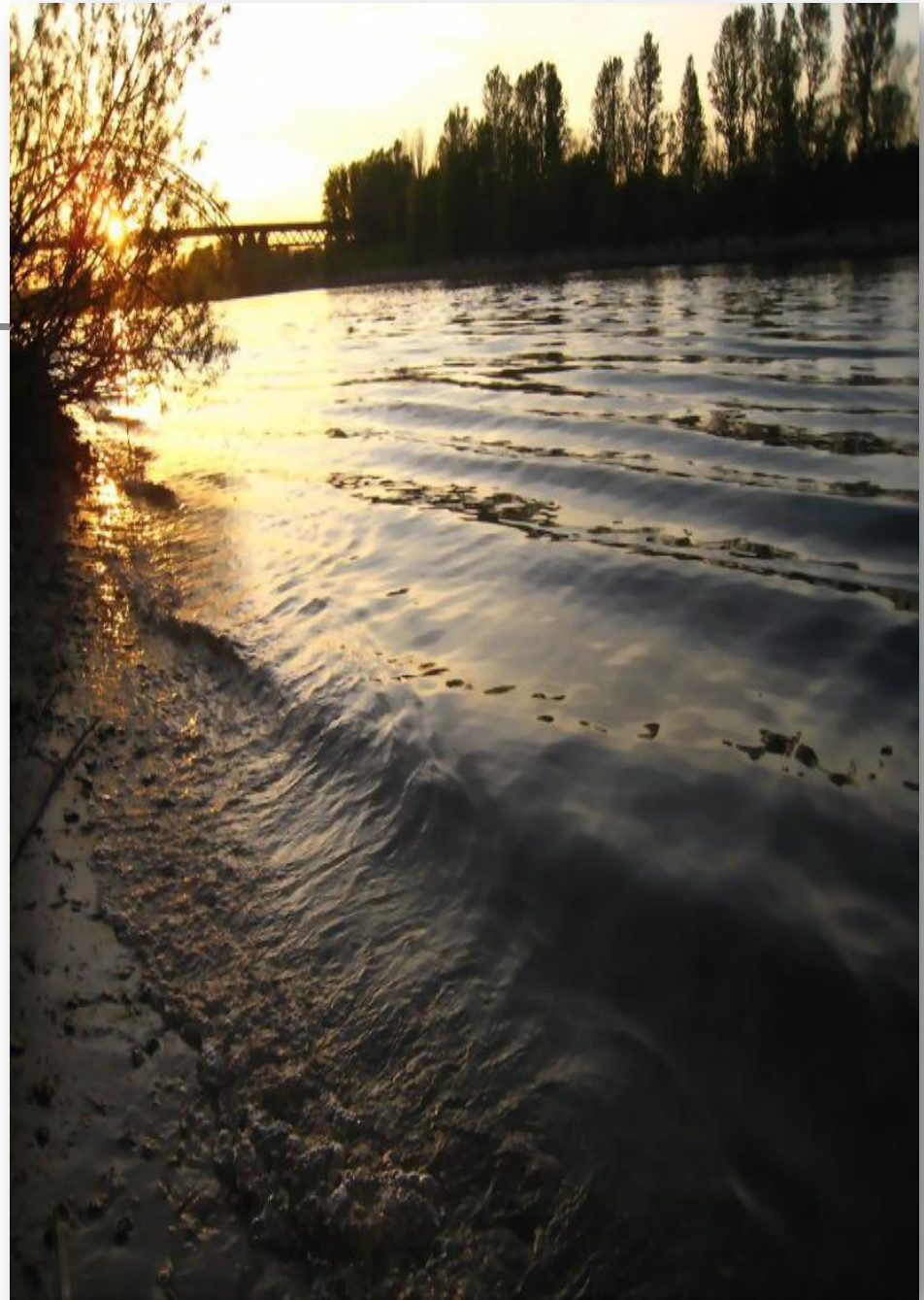


- Подземное озеро





- 
- Поверхностные воды – озера,охранилища. В них вода загрязнена осадками, талыми водами, сточными промышленными водами.





## ■ Проточные воды



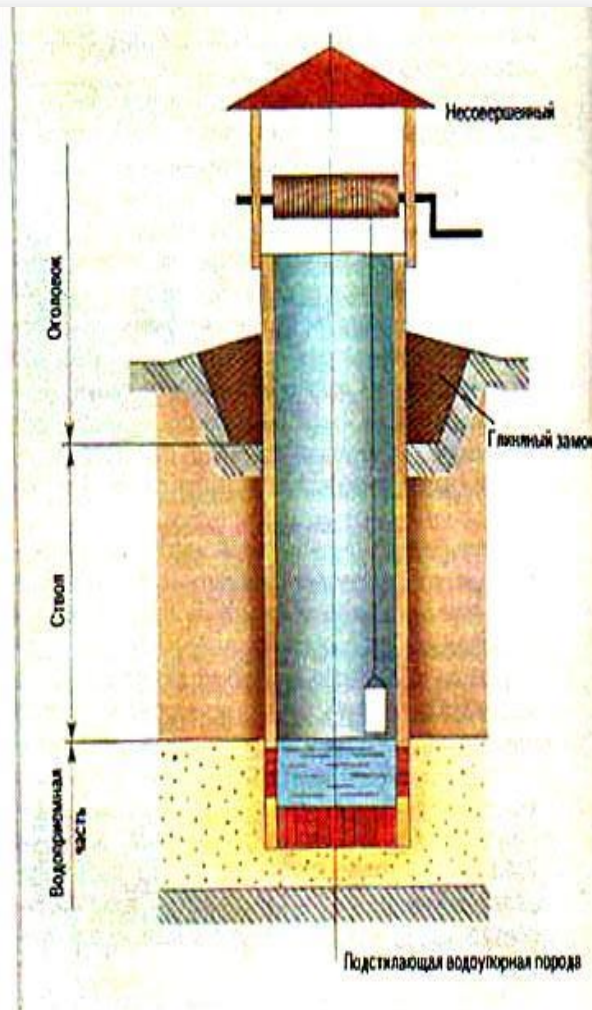
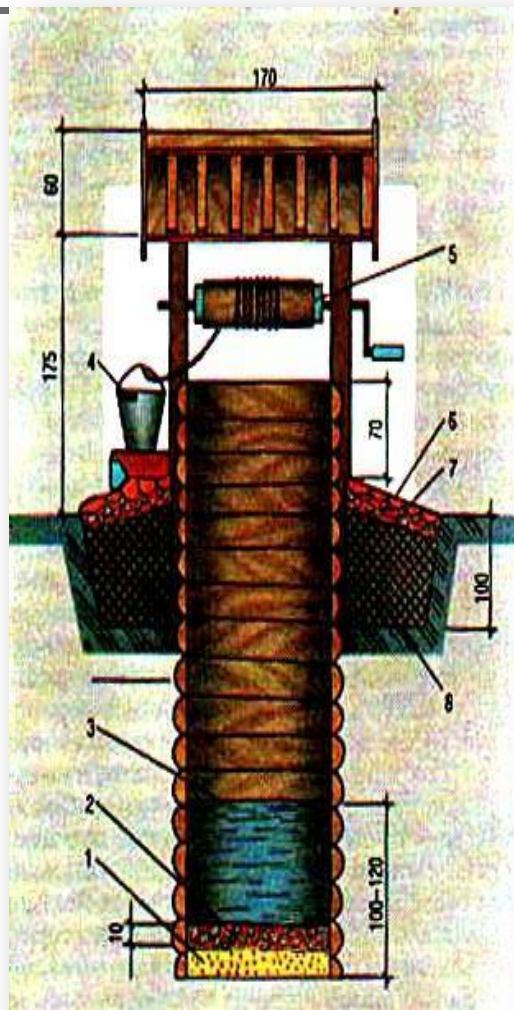
## ■ Стоячие воды





# СИСТЕМЫ ВОДОСНАБЖЕНИЯ

- Местное (децентрализованное) используют подземных источников (колодцы, каптажи).



# Централизованное водоснабжение населенных мест:

- это водопровод, представляет собой систему сооружений, которая добывает, очищает и доставляет воду населению.





# Водопровод состоит:

- Водопровод состоит:
- -сооружение для забора воды,
- - для улучшения качества воды, - резервуар для чистой воды,
- -насосные хозяйства, - водонапорная башня, - водовод
- - разводящая сеть труб.



# Охрана водоисточников

- **1.Зона строгого режима-** охраняются насосные станции, водоочистные сооружения, резервуары чистой воды.  
Границы: вверх по течению 200м.  
вниз по течению 100м.  
по прилегающему водозабору 100м.





- **2.и 3.Зона ограничений-**

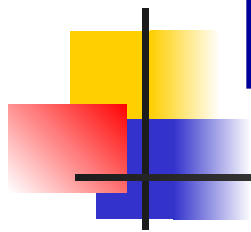
эти зоны направлены на санитарную охрану: выявление объектов загрязняющих водоемы, строительство сооружений по очистки и обеззараживанию точных вод

Границы: вверх по течению на 10 км.





# Водопады





Спасибо за внимание

