

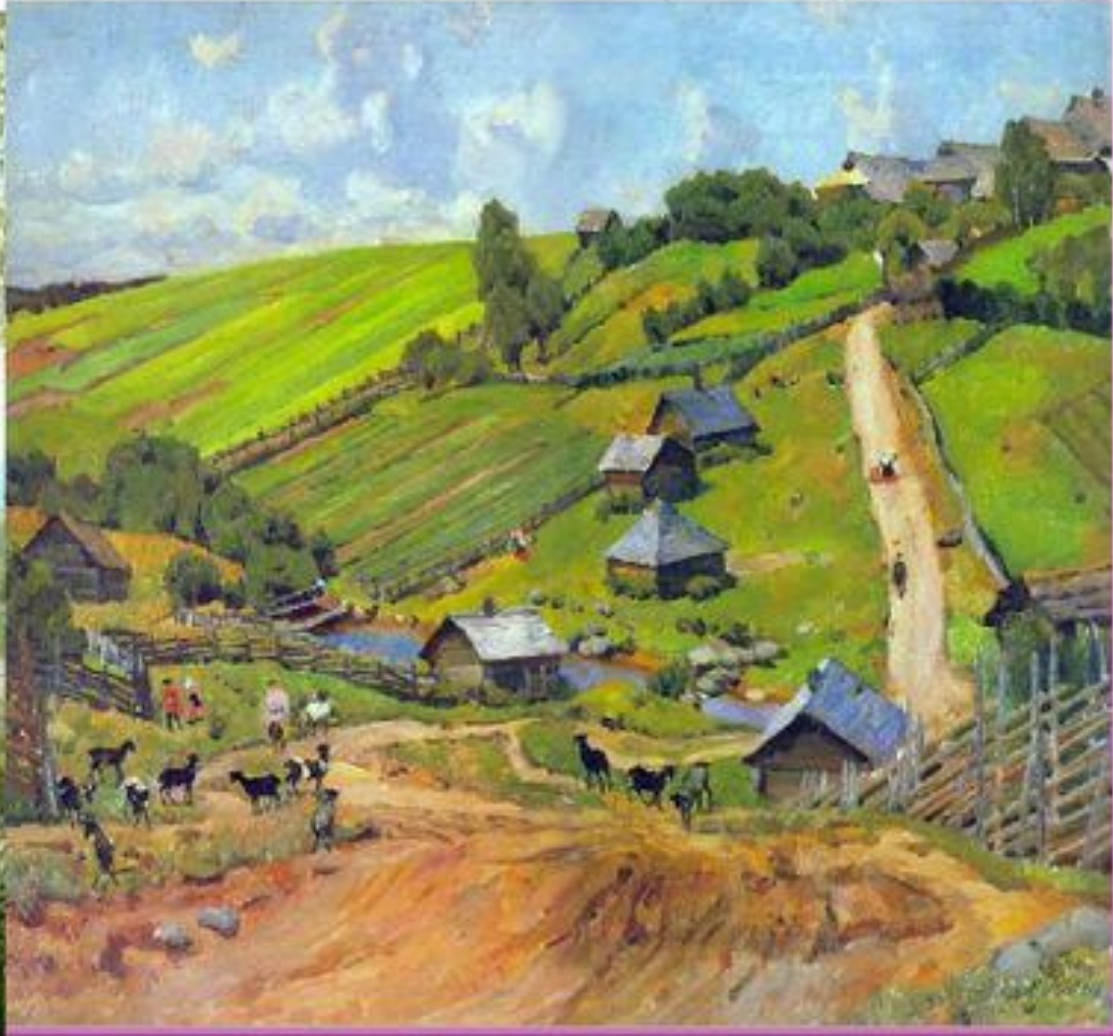
«Гармония жилья с природой.
Деревня – деревянный мир».



Вопросы

1. **Из чего рубили избы и почему?**
2. **Что такое У ЛИЦА?**
3. **Что означает слово ИЗБА?**
4. **Что являлось основным инструментом при постройке избы?**
5. **Что являлось украшением избы?**
6. **Чем защищали жилище в старину?**

Гармония (от греч. - связь, созвучие, соразмерность) — архитектура, В изобразительных искусствах, в природе – стройная согласованность и соразмерное



Из какого материала строили и строят избы?

Россия - страна леса. Из дерева мастерилось и строилось буквально всё: домашняя утварь, орудия труда, и т.д.



Всё это создавалось преимущественно топором.



Деревня – деревянный мир, с дерева начинается, им строится, обогревается, дышит.



Каждый ряд скрепленных друг с другом бревен составляет ВЕНЕЦ. Венец на венец- и



Окна- очи, глаза на лице дома, свет и связь с внешним миром, поэтому **НАЛИЧНИКИ**- самая украшенная часть дома.



Изба — русский срубной жилой дом.

Русская изба состояла из трех

верхняя часть — жизнь души, поэтому самая нарядная

частей.

конек — небесная колесница

сруб — с него начинали строить, это жизнь человека, здесь он рождается, здесь и умрет

клеть — комната без окон, в ней хранились бочки с вареньем и соленьем



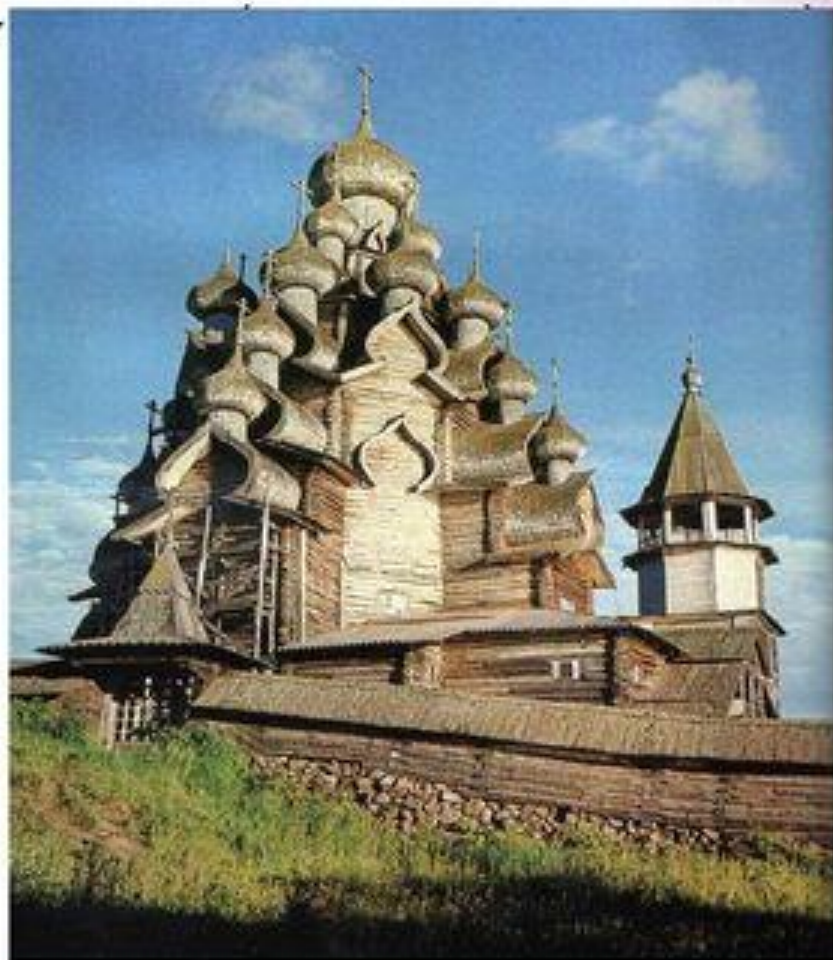
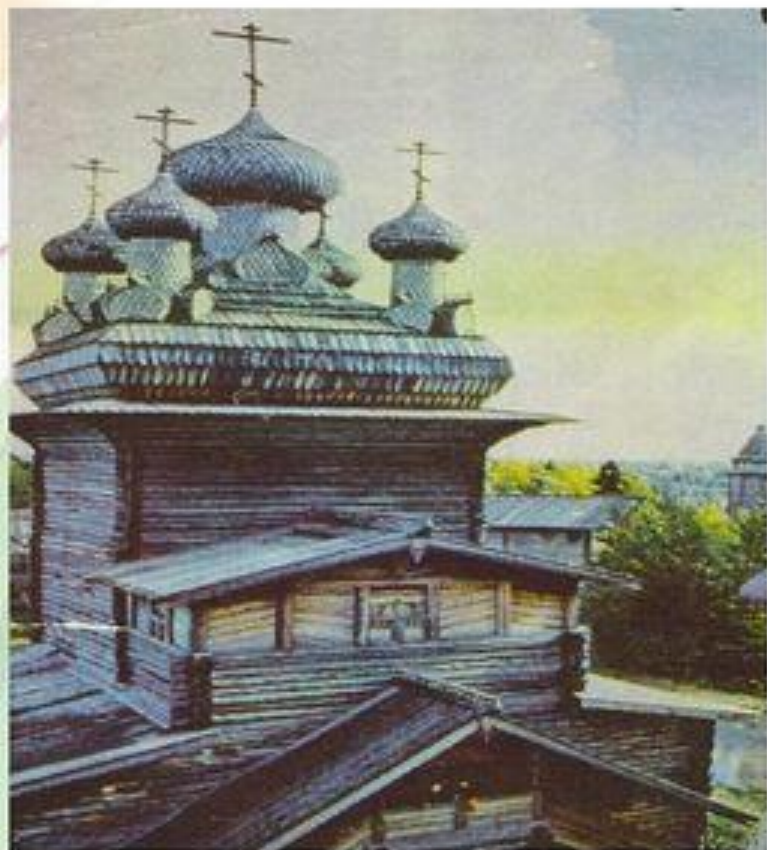
Среди украшений-оберегов чаще всего встречались изображения птиц и коней. Они считались слугами солнца



Со временем избы стали выстраивать фасадом, то есть лицом, к дороге, и получилась «У – ЛИЦА».



Удивительна красота деревянного зодчества. Искусство это не долговечно, хотя есть ещё такие уголки в России, где сохранились построенные из дерева дома, дворовые постройки (амбары, сараи, бани и другие), культовые соору

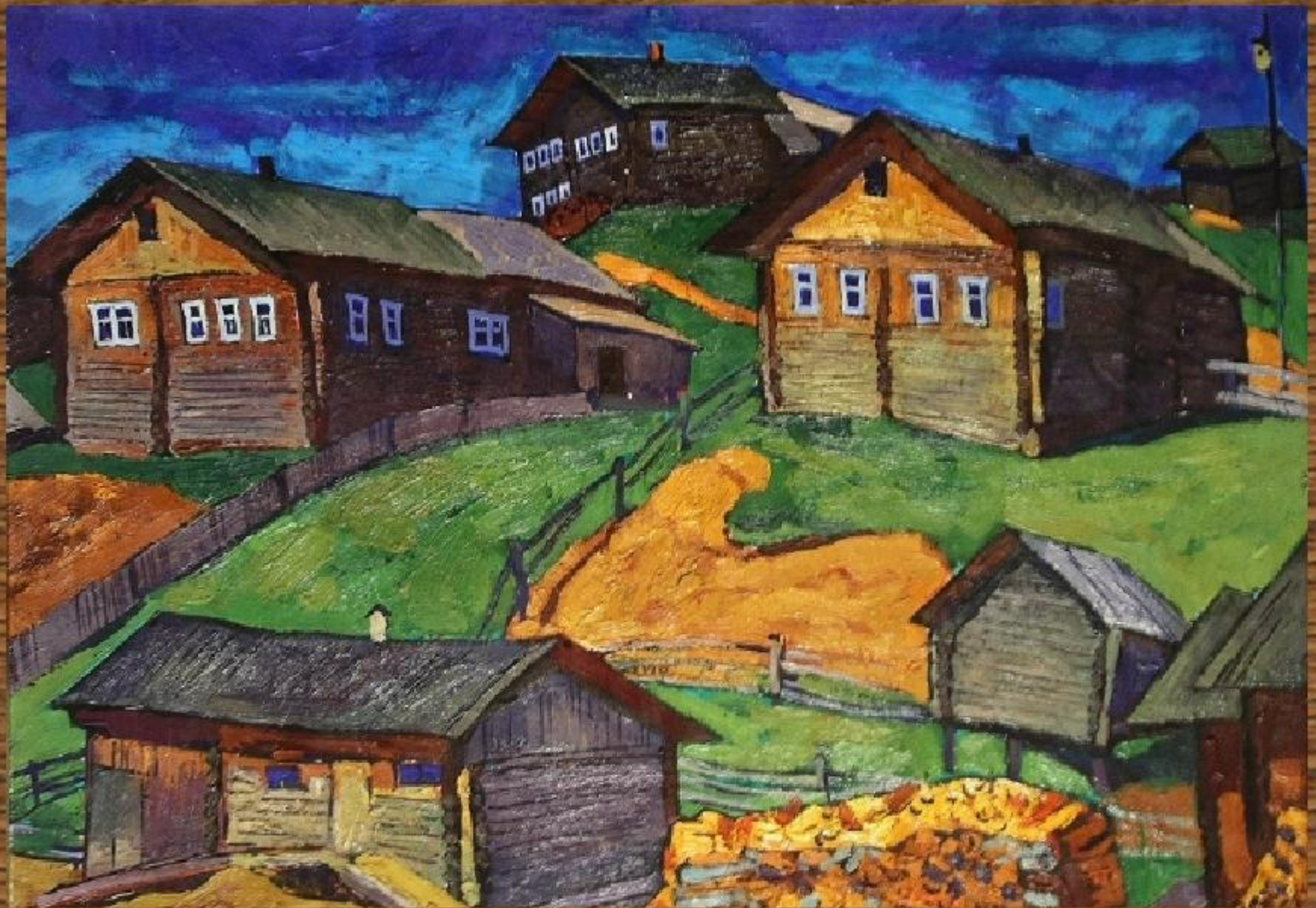


МОЙ ДОМ - МОЯ КРЕПОСТЬ











Задание:

- Задание: рисунок изображающий русскую деревню, передачу пространства, тот, что ближе – крупнее и располагается на листе ниже. Совместными усилиями решается проблема: *как выразительней, естественней, красивее изобразить дома, добиться их гармоничного вхождения в окружающую природу*
- Самый удачный вариант, при котором есть ближние и дальние дома, т.е. создаётся естественная композиция.