

Академия маркетинга и социально-информационных технологий–ИМСИТ
(г. Краснодар)

Факультет менеджмента
По дисциплине «общее управление качеством»

Творческая работа
На тему: «анализ качества продукции
(на примере ООО «СТЕКЛО СТИЛЬ») продукта стекло»

Работу выполнила
студентка 2 курса
группы 13-М-01
Сазонова Д.И.
Проверила к.э.н.; доцент
Сапунова Т.А.

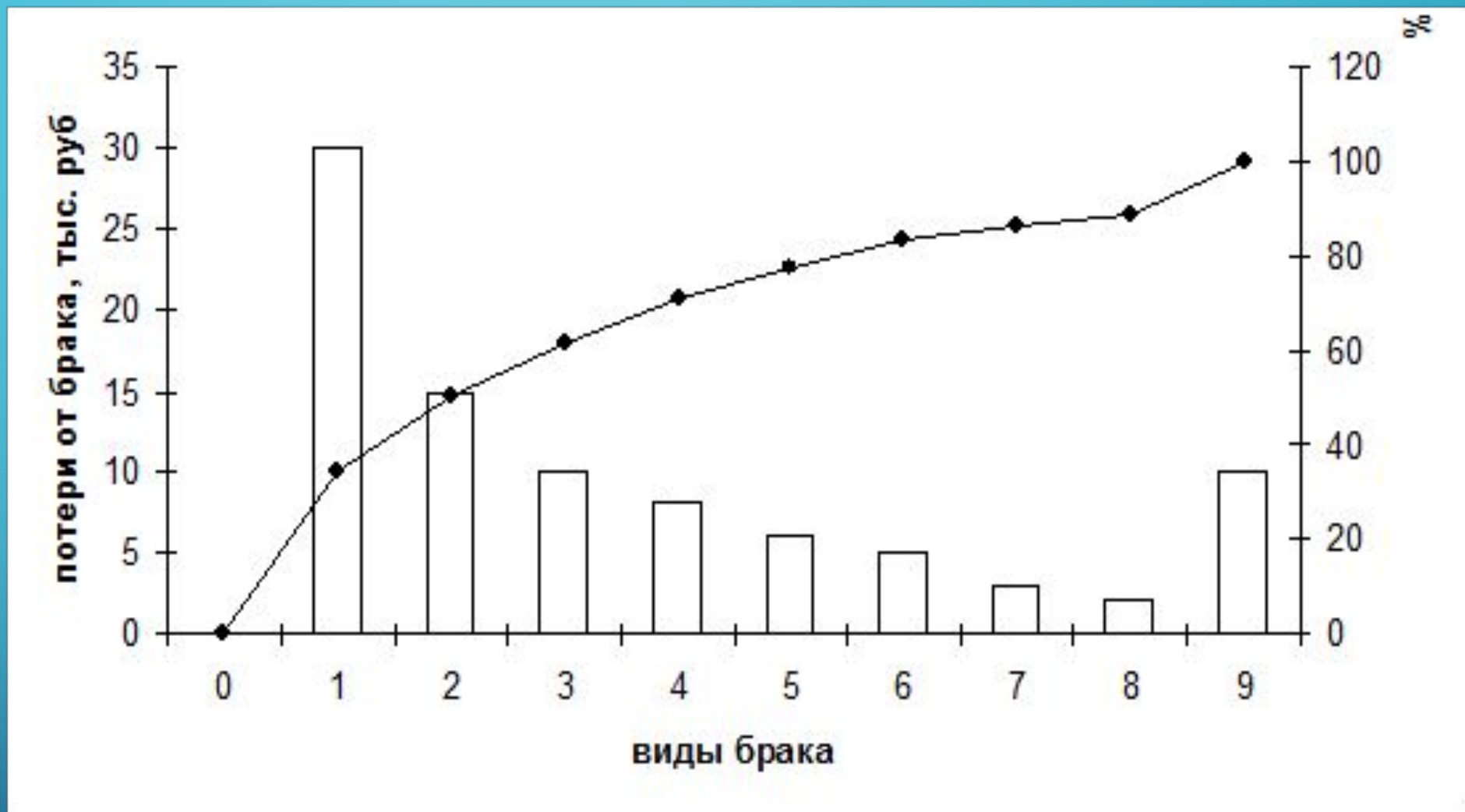
Краснодар 2015

Виды брака	Потери от брака, тыс.руб	Потери от брака, в %
1. Наборный пузырь	40	29,6
2. Свиль	5	3,7
3. Мошка	3	2,2
4. Черная точка	8	5,9
5. Шлир	7	5,2
6. Присутствие железа	20	14,8
7. Царапины	15	41,1
8. Складки	10	7,4
9. Сквозная и поверхностная посечка	17	12,6
10. Прочие инородные включения	10	7,4
Итого	135	100%

A: 1;6;9

B: 7;8;4

C: 5;2;3;10



Вывод: в общей сумме потери группы «А» составляют 67,4% на эту группу на первом этапе и нужно обратить особое внимание.

Диаграмма причинно-следственных связей

Материалы

Рабочая сила

- 1-кварцевый песок
- 2-сода
- 3-известь
- 4-классификация работников
- 5-система мотивации
- 6-технологический процесс производства
- 7-ретмичность материального обеспечения
- 8-современное оборудование
- 9-изношенное оборудование
- 10-автоматическое оборудование

Процесс производства

Оборудование

1

0,8

2

0,7

3

0,9

6

0,2

7

0,7

4

0,8

5

0,2

10

0,9

8

0,2

9

0,6



ПО МНЕНИЮ ЭКСПЕРТОВ ОРГАНИЗАЦИИ НЕОБХОДИМО
ОБРАТИТЬ ВНИМАНИЕ НА:

- СИСТЕМУ МОТИВАЦИИ;
- ТЕХНОЛОГИЧЕСКИЙ ПРОЦЕСС ПРОИЗВОДСТВА;
- СОВРЕМЕННОЕ ОБОРУДОВАНИЕ.

ЕСЛИ НЕ ПРЕНЕБРЕГАТЬ ДАННЫХ ЭКСПЕРТАМИ
РЕКОМЕНДАЦИЙ, ТО В БЛИЖАЙШЕЕ ВРЕМЯ КАЧЕСТВО
СТЕКЛА ВОЗРАСТЕТ ДО НУЖНОГО КАЧЕСТВА, ТАК
НЕОБХОДИМОГО ПОТРЕБИТЕЛЯМ.

The image features a dark blue gradient background with white circuit-like lines in the corners. These lines consist of straight paths that branch out and terminate in small circles, resembling a stylized PCB or network diagram. The lines are positioned in the top-left, top-right, bottom-left, and bottom-right corners, framing the central text.

СПАСИБО ЗА ВНИМАНИЕ!