

Женский серебряный убор народа сето

Ирина Акиндиновна Галицкая
старший научный сотрудник
Псково-Изборского музея



Мальской монастырь – один из духовных центров сето.



Фотография Б.С. Скобельцына 1958 г



Фотографии Б.С. Скобельцына 1958 г.



Н.К. Рерих. Полуверка 1903 г. Частая коллекция

Выставка
костюма народа
Сету
в Российском
этнографическо
м музее
г. С-Петербург





Псковск
ая
губерни
я конец
19 века
РЭМ



Большая пряжка (Суур сылыг) Дерпт, 1881 г.
Роберт Юлиус Хуго Херман,



Большая
пряжка
(Суур
сылыг) 1879
г. Дерпт,
мастер Р.
Ю.Х.
Херман



«Кронемотив» Роберт Юлиус Хуго Херман. Дерпт 1881 г.



Фрагмент большой фибулы сето. Пряжка с «язычком».



Большая пряжка
(Суур сыльг)
Дерпт,
вторая
половина
XIX в.
Роберт
Юлиус
Хуго
Херман,



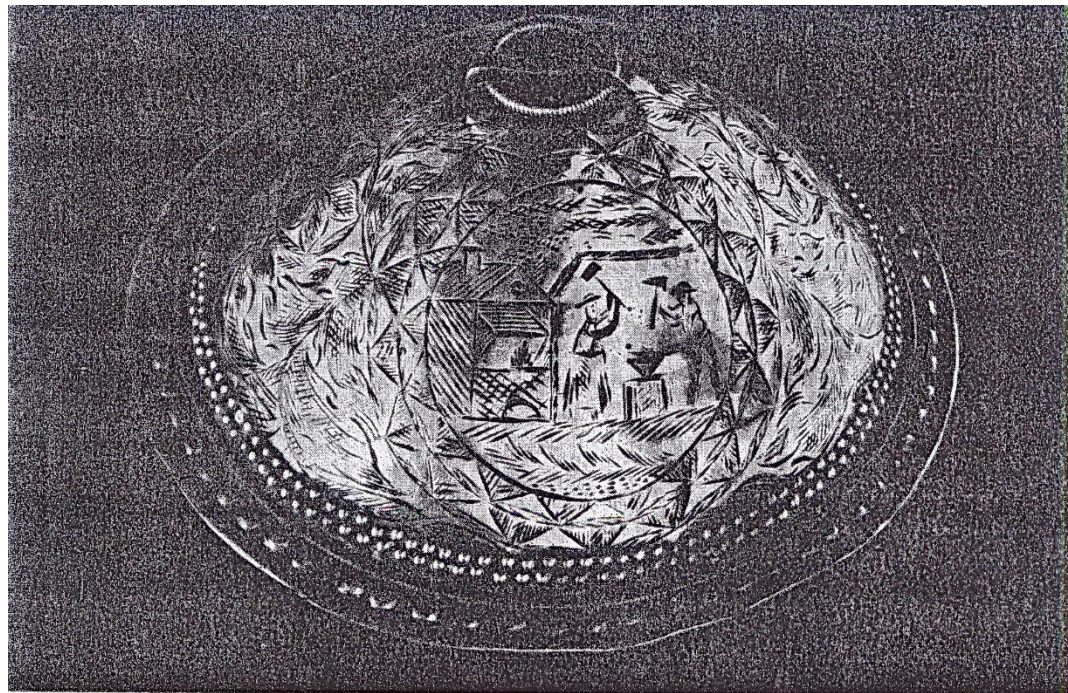
Клейма Роберта Юлиуса Хуго Хермана Псков, 1879 г, проба и пробирного мастера Дмитрия Леонтьевича Изъюрова.



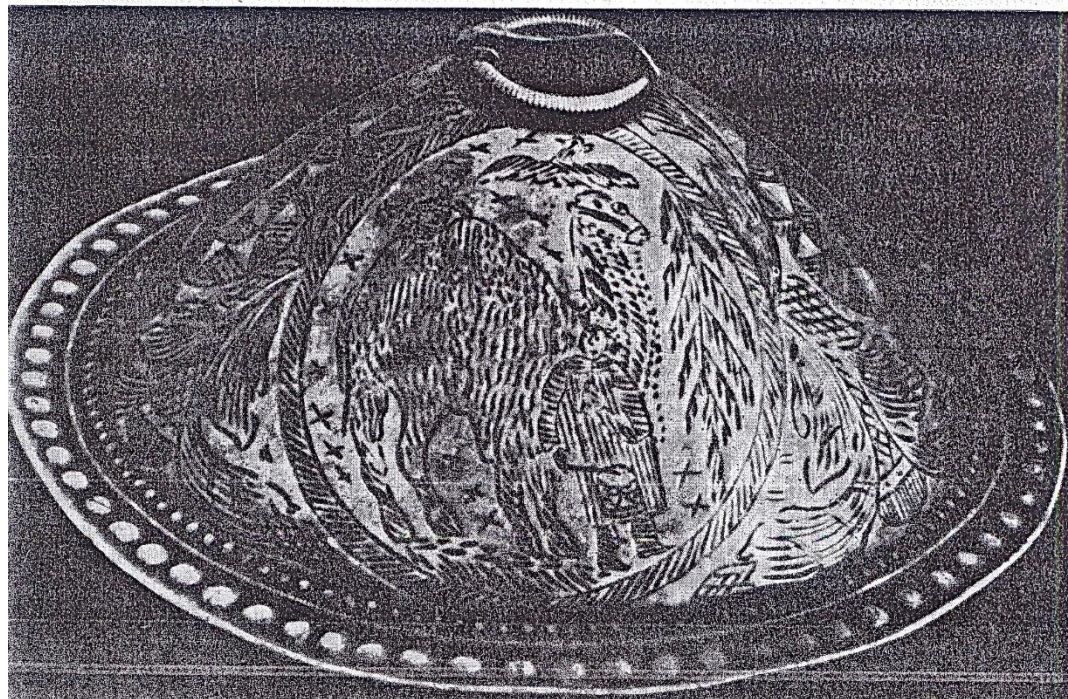
Большая пряжка (Суур сыльг) Дерпт, 1891 г.
Готлиб Дейдрих Херман



Большая пряжка (Суур сыльг) Фибула Александра
Ёханна Бломериуса Выру, 1862 г



Фибулы А.И.
Бломериуса из
коллекции РЭМ.
Страница из



книги
Kaalu Kirme
Esti soled
Tallinn, 1986.



Большая пряжка (Суур сыльг) Выру, 1862 г.
Александр Ёханн Бломериус



Большая пряжка (Суур сыльг) Выру, 1862 г.
Александр Ёханн Бломериус



А.И. Бломериус Выру 1859 г. РЭМ



1859 г.
Алесандр
Иоханн
Бломериус
. РЭМ



Заготовка для фибулы сето. Мастер Эвар Ритсаар
(из фильма https://vk.com/video-98596956_456239053)



Нанесение резных узоров на фибулу
(https://vk.com/video-98596956_456239053)



Западная
Эстония

Lihula
Лихула



Ожерелье
«Лиственный ряд» к.
XVIII – н. XIX в.
На 15-ти
листьевидных
подвесках имеется
клеймо в виде
сдвоенного знака: ۲۲



Музей Псковского археологического общества.
Фотография О.И. Парли 1903 г.



Ожерелье «Бусинный ряд».
На листьях клеймо Александра Бломериуса. Середина XIX в.



Ожерелье «Бусинный ряд». Фрагмент.



Ожерелье
«Бусинный
ряд» с
монетами
конец XVIII –
начало XIX в.
гривенник 1735
г, 15 коп. 1776 г,
монета 1623 г,
шведская монета
1641 г монета 1626
г и 1623 г, гривня
польская, монета
1695.



Народный
костюм
Северной
Эстонии.
Металлически
е бусы.



Тициан. Портрет
Лавинии Вечеллио,
дочери художника
(?)1560-1565 г.
Дрезденская галерея



Ожерелье из
монет. Россия,
конец XIX в.
В центре «монета
со спицами».
Полтинники 1849
г, 1839 г, рубли –
1812, 1814 г



Ожерелье
пятирядное
с
подвесками.
II пол. XIX в.



Ожерелье пятирядное с подвесками.
Фрагмент «Монета в прорезном орнаменте»





Полтина Петра I 1723 г.
из собрания РЭМ



Изделие М.В. Бракманна



Ожерелье пятирядное с подвесками. Фрагмент.
Подвеска пуговица.



Ожерелье
четырёхрядное с
подвесками
. II пол. XIX,
клеймо
Дерпта или
Риги
Р.Ю.Х.
Херман



Ожерелье
четырёхрядное
с подвесками
Фрагмент.
Подвеска -
пуговица XVII в.
Имитация XIX
века старинной
пуговицы



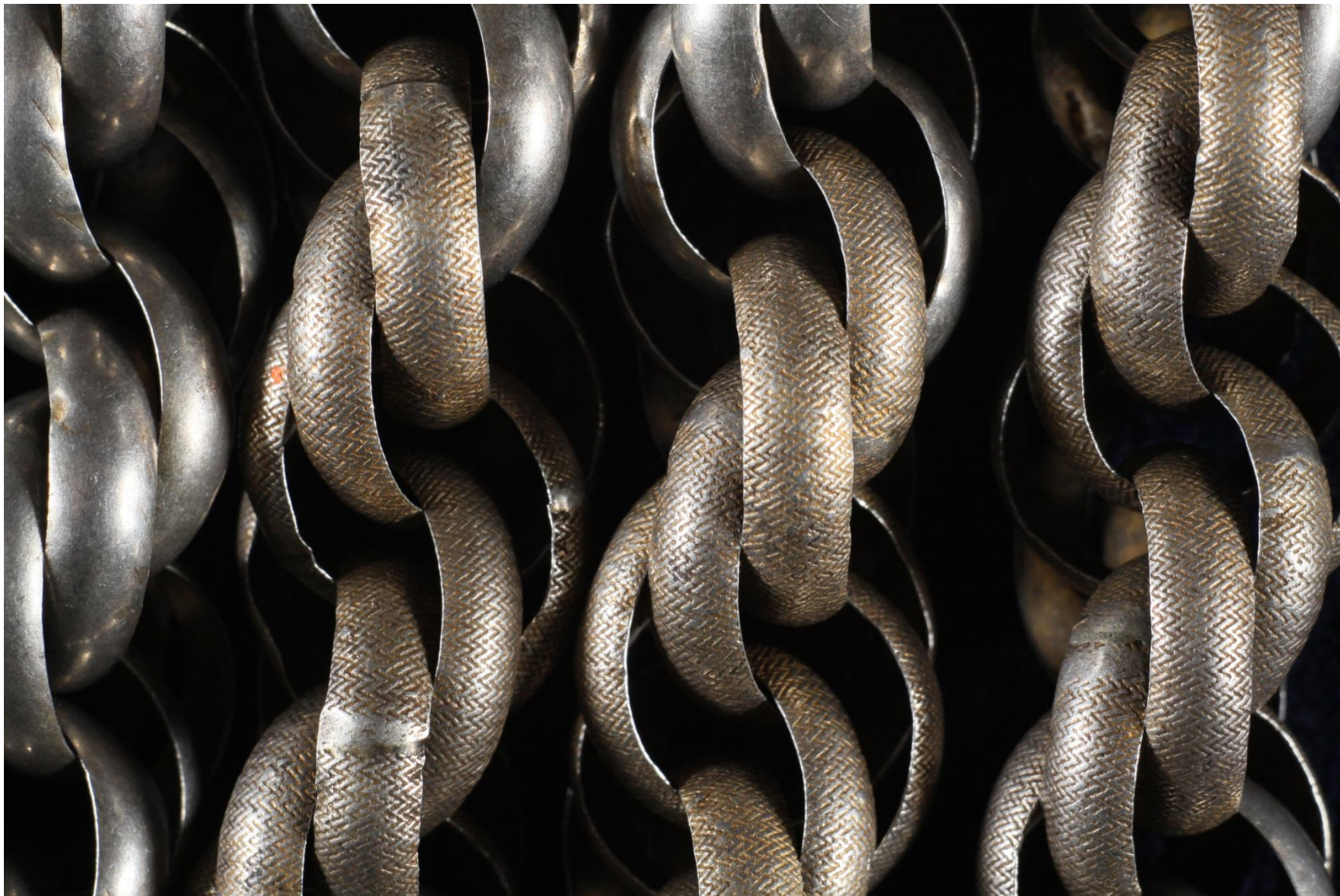
Ожерелье четырехрядное с подвесками. Фрагмент.
Подвеска пуговицы XVII - XIX вв.



Разъемные цепи с замками.



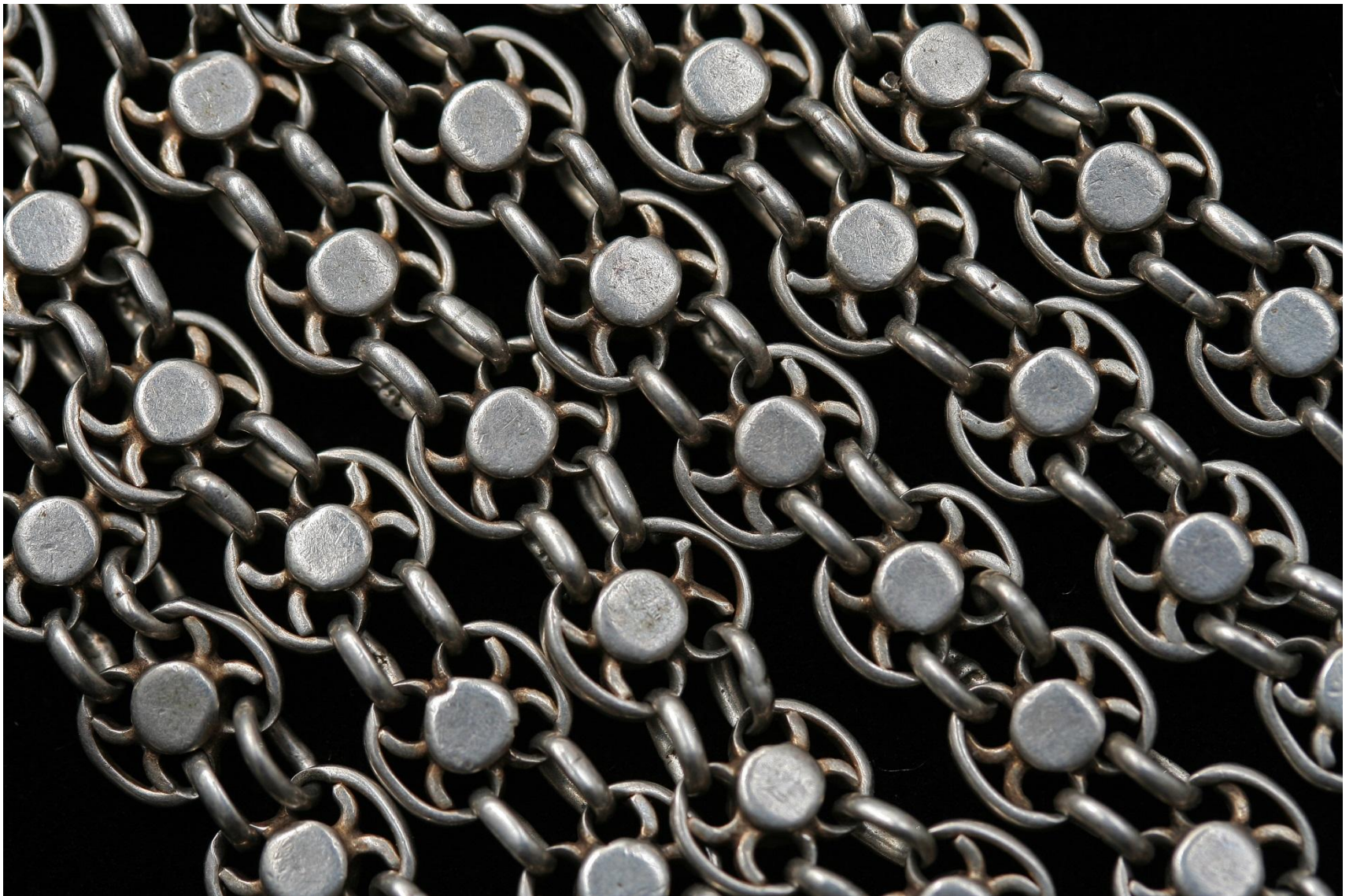
Сетусские (слева) и русские цепи в коллекции Российского этнографического музея



Звенья цепи.



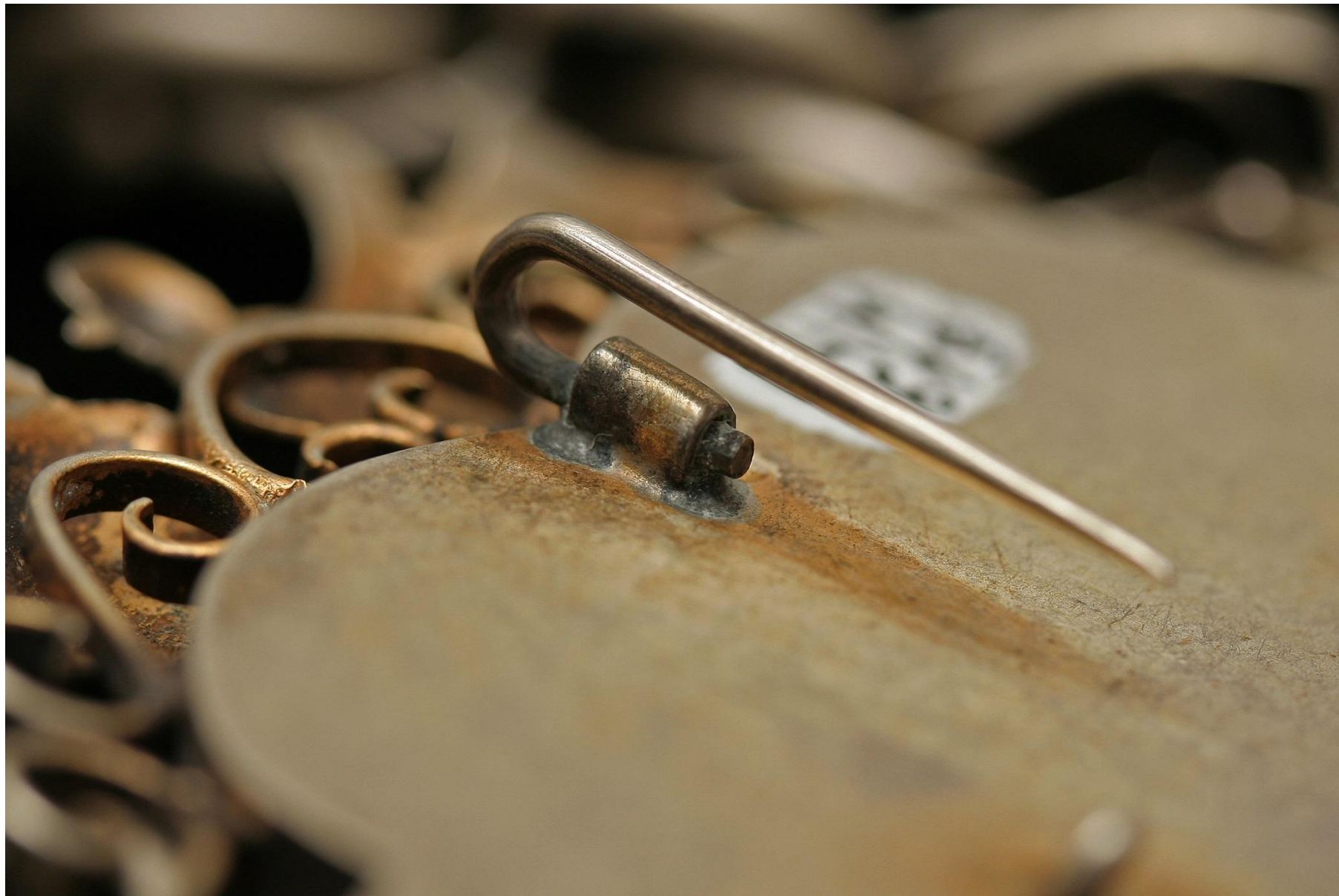
Звенья цепи.



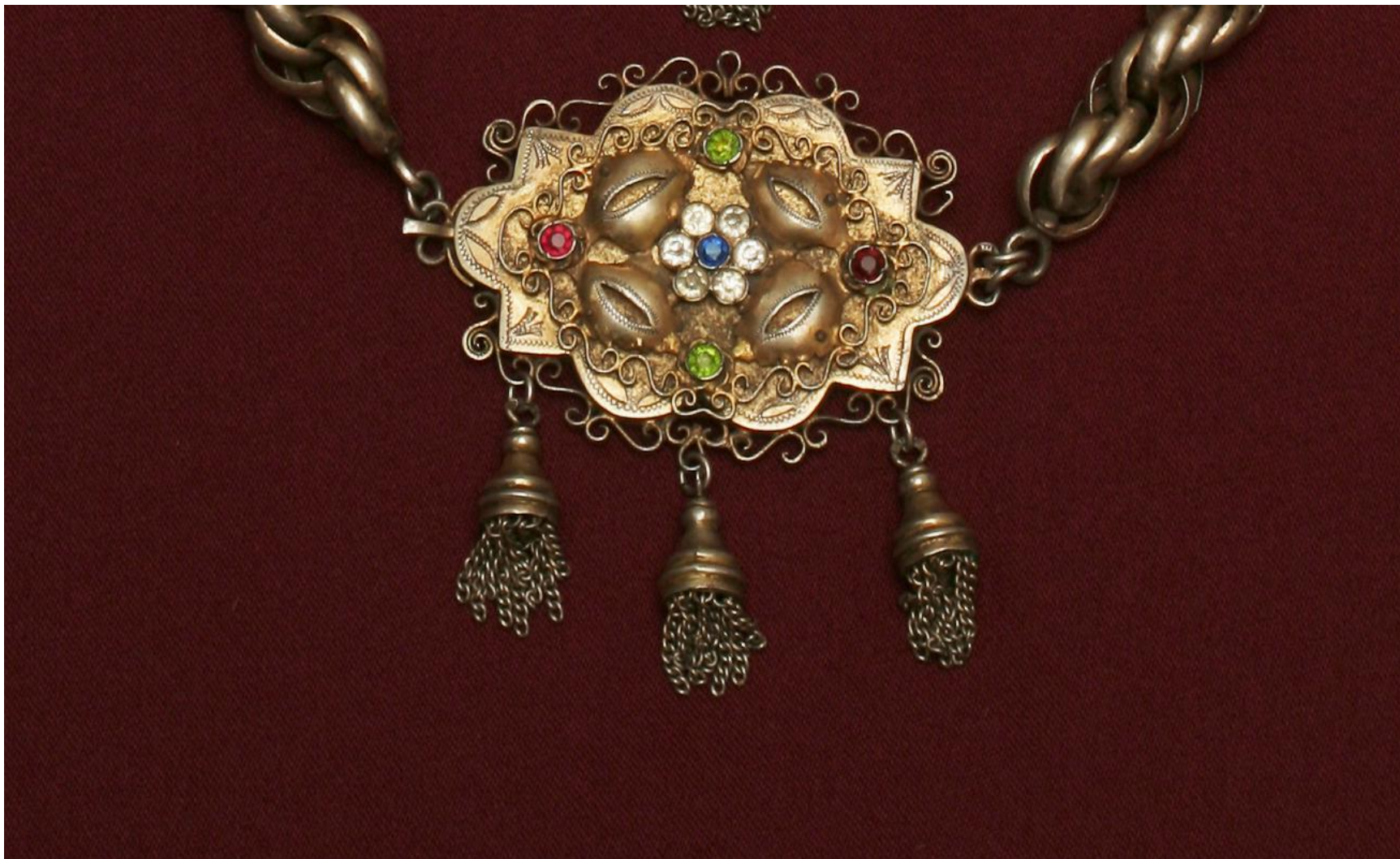
Цепь. Звенья. Россия кон. XIX – нач. XX вв.
Печорский музей.



Замок цепи. мастер Юлиус Вольдемар Гальнбек 1874 г,
Таллинн



Оборотная сторона замка цепи II пол. XIX в.



Замок цепи. Мастер Петр Кузнецов. Псков. Кон. XIX в.



Замок цепи. Мастер П. Кузнецов. Псков. Кон. XIX в.
Оборот.



Замок цепи. Конец XIX в. Мастер «ВС».



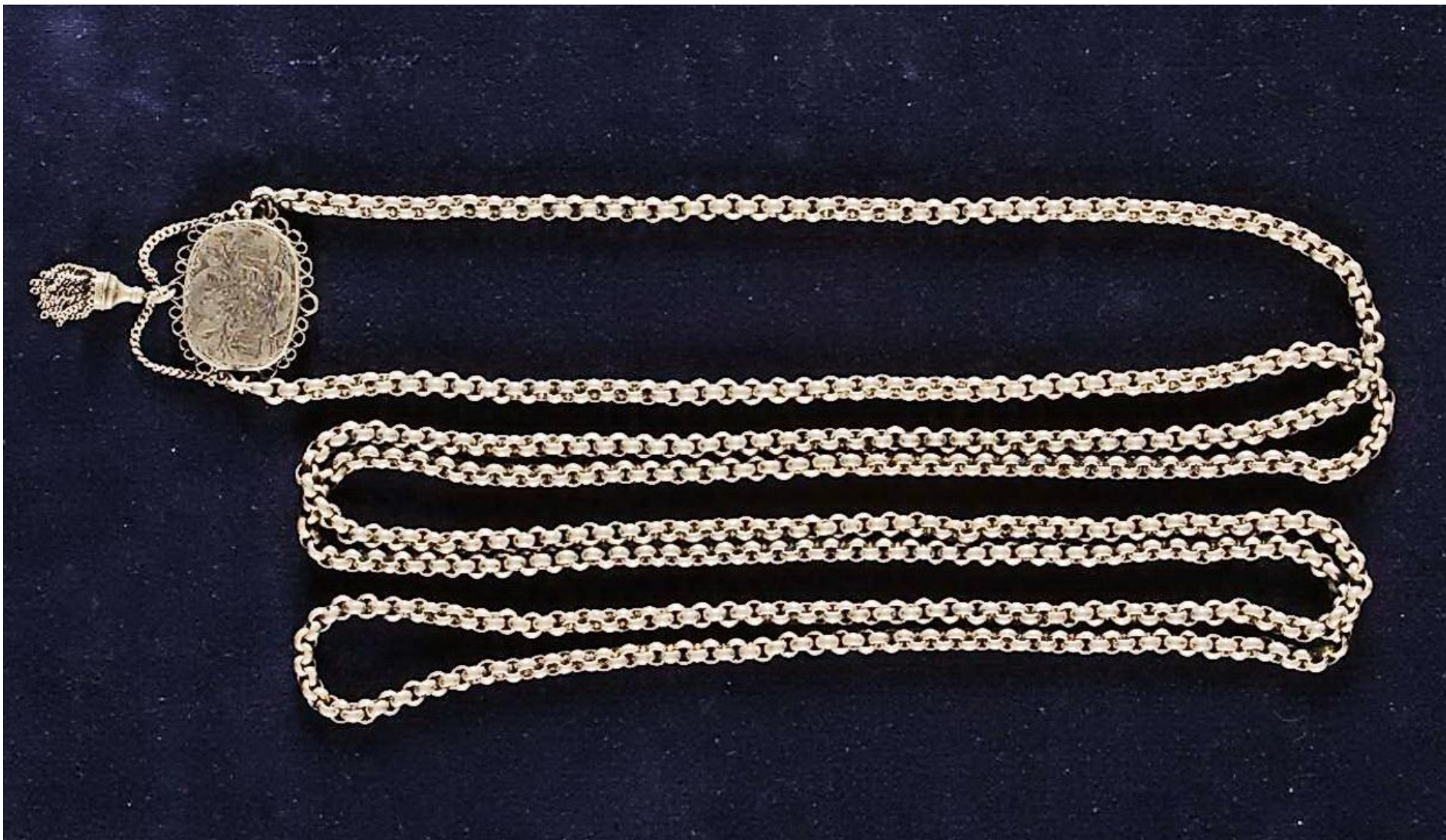
Цепь. Конец XIX - начало XX вв. Мастер «НС»



Цепь II пол. XIX в. Возможно, Роберт Юлиус Хуго Херман, или подражание его работе



Цепь II пол. XIX в.
Возможно, Роберт
Юлиус Хуго Херман,
или подражание его
работе
Замок цепи



Цепь с замком. II пол. XIX в. Псков, мастер Ананьев Александр Богданович



Оборот замка. Клеймо мастера Ананьева.



Цепь из музея
храма св.
Александра
Невского.
Альвина Ив.
Бломериус.
Псков.
II пол. XIX в.
Атрибуция
Юл. Вяч.
Колпаковой.



Замкнутая цепь с замком- «бегунком». Россия
кон. XIX – нач. XX вв.



**А.П. Калашникова–Роот (1885-1960). Портрет крестьянки. 1930-е гг. ПЧМ.
Фотография Б.С. Скобельцына 1958 г.**



Е.Е. Кимов. Девичник. 1930-е гг. Псковский музей-заповедник.



Дм. Литко.
Портрет народной
певицы
руководительниц
ы Городищенского
народного хора
Укатовой
Елизаветы
Федоровны.
1970 г.
Псковский музей-
заповедник.



Икона Богородицы Умиление из Свято-Троицкого кафедрального собора г. Пскова (под поздней записью).

Тихвинская икона Богородицы из Любятова с цепями на них



Неизвестный
художник.
Портрет
молодой купчихи
в красном
платье.
XIX в.
х.м.
Государственны
й музей-
заповедник
«Зарайский
Кремль»
Фрагмент.



Фото с сайта Art-fashn.ru

Антонис ван
Дасхорст
Мор
Портрет
джентльмена с
охотничьей собакой
1569 г





Ожерелье из монет начала XX века с монетами и пуговицами в качестве привесок.



**Ожерелье из 125 пятикопеечных монет 1819 -1909
годов. Россия, нач. XX в**



Ожерелье из 30 монет достоинством десять копеек
1836-1915 годов с подвесками с виде сердечек. Россия, нач. XX в.



**Ожерелье из 15 монет достоинством двадцать копеек и
шести – в качестве привесок
1867,1870,1891,1893, 1905, 1906, 1911-14 годов. Россия, нач. XX в.**



Монета Екатерины II. Способ крепления монет в ожерелье.



Крест на денежной цепочке. 1911 г. Фото В.М. Машечкина.
Фототека РЭМ



Фотография Б.С. Скобельцына 1958 г



Браслет из монет достоинством 25 копеек.



**Браслет. К.ХІХ- н. ХХ в. Мастер Ваганов Василий Федоров д.
Степурино, Сидоровской волости Костромской губ.**



Браслет . Кон. XIX- нач. XX вв. Мастер Метлин Леонид,
с. Подольское, Костромской губ.



Крестьянка в
праздничном
костюме с
цепным
браслетом на
правой руке.
Фото начала
XX века.



И.Н. Крамской. Портрет баронессы Луизы Горациевны Гинцбург. 1881 г. Екатеринбургский художественный музей



Серьги. Россия Вильно. Конец XIX – начало XX в.



А.П. Калашникова-Роот (1885-1960). Портрет русской крестьянки. 1930-е г. ПЧМ



Серьги. Россия Вильно. Конец XIX – начало XX в.