

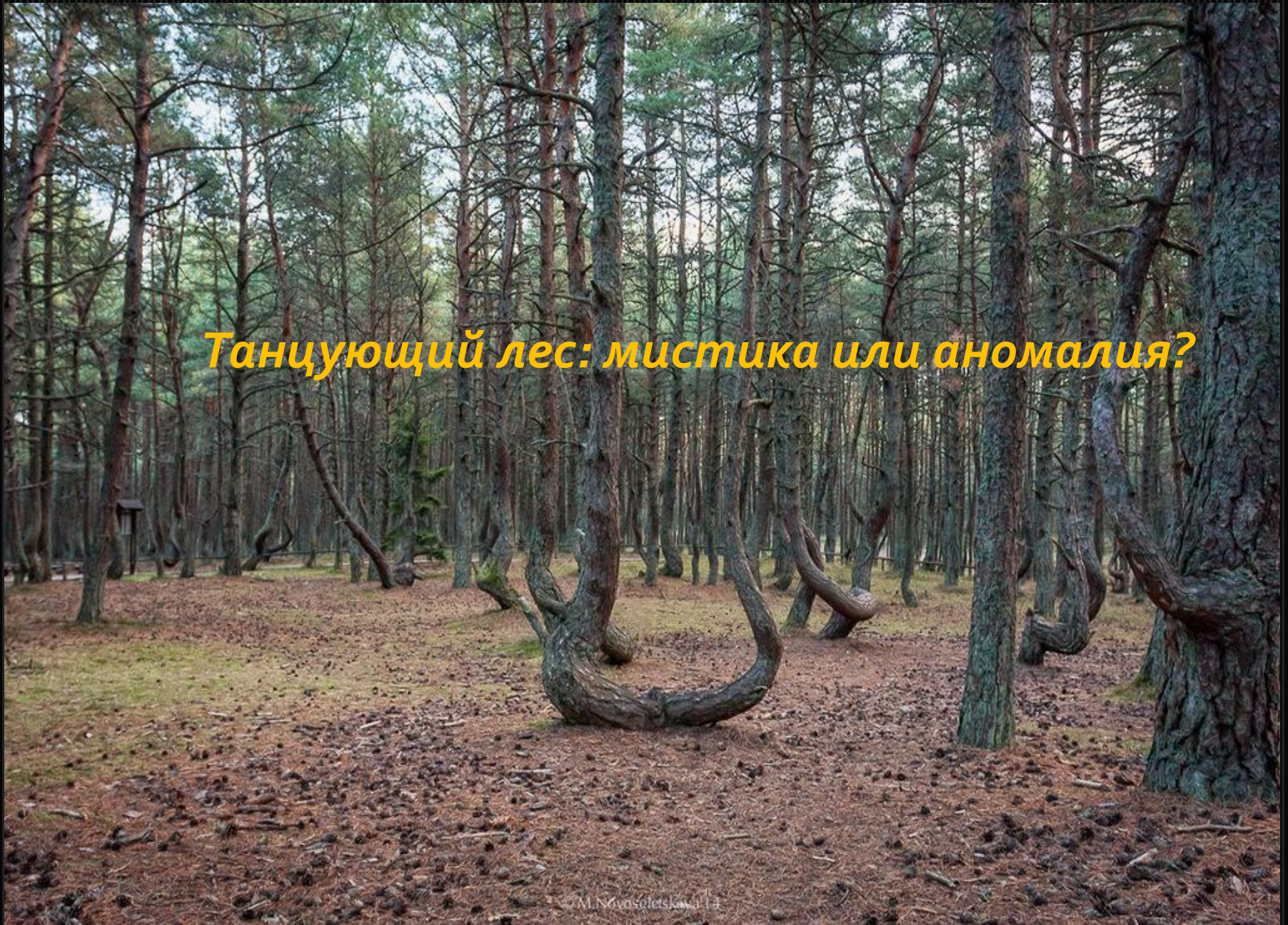
**Материаловедение**  
**Понятие декоративной древесины.**  
**Аномальный рост деревьев.**

СПб ГБПОУ «Колледж отраслевых технологий  
«Краснодеревец»  
Преподаватель Завьялова О.И.



• Национальный парк «Куршская коса» Калининградская обл.

*Танцующий лес: мистика или аномалия?*

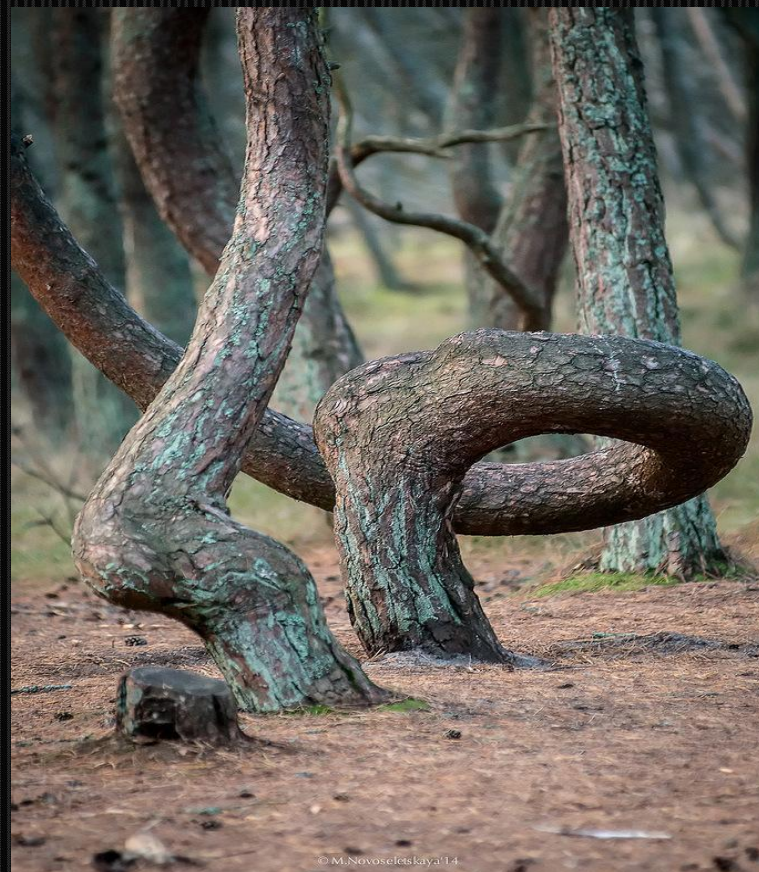




**Причина такого роста деревьев, которым чуть больше полувека, неизвестна.**

**Учёные ссылаются на возможное геомагнитное воздействие тектонической трещины, но доказать этого не могут.**

**Уфологи же твердят про вмешательство инопланетного разума, как и в случае с загадочными кругами на полях, но тоже не могут подкрепить свои предположения фактами**





**Разные экстрасенсы, все как один твердят, что это место обладает сильнейшей космической энергетикой, заставляющей деревья скрючиваться. А люди же здесь либо заряжаются дополнительными силами, либо, наоборот.**

Отчего же все-таки танцует этот лес. Для того чтобы проверить все гипотезы ученые задумали эксперимент. Здесь (из источников, в 2008г) были высажены семена сосны обыкновенной, точно такого же вида, как и здешний «танцующий лес».

Эти участки огородили, чтобы их не вытоптали туристы, и ученые будут наблюдать, какие сосны вырастут – обыкновенные прямые или загадочно изгибающиеся?

Пока искривлений не заметно, но совершенно четко прослеживается замедленный рост растений.



## Самыми известными проявлениями феномена являются

- Национальный парк «Куршская коса»
- Национальный парк Бурабай роща около озера Боровое
- Пьяный лес в Ивановский озерах.
- Лес троллей в Дании
- И еще около 8 мест, не обладающих такой известностью. Эти места часто называют «Аномальная зона – Пляшущий лес», причем вне зависимости от месторасположения.

## Основные признаки феномена «танцующий лес»

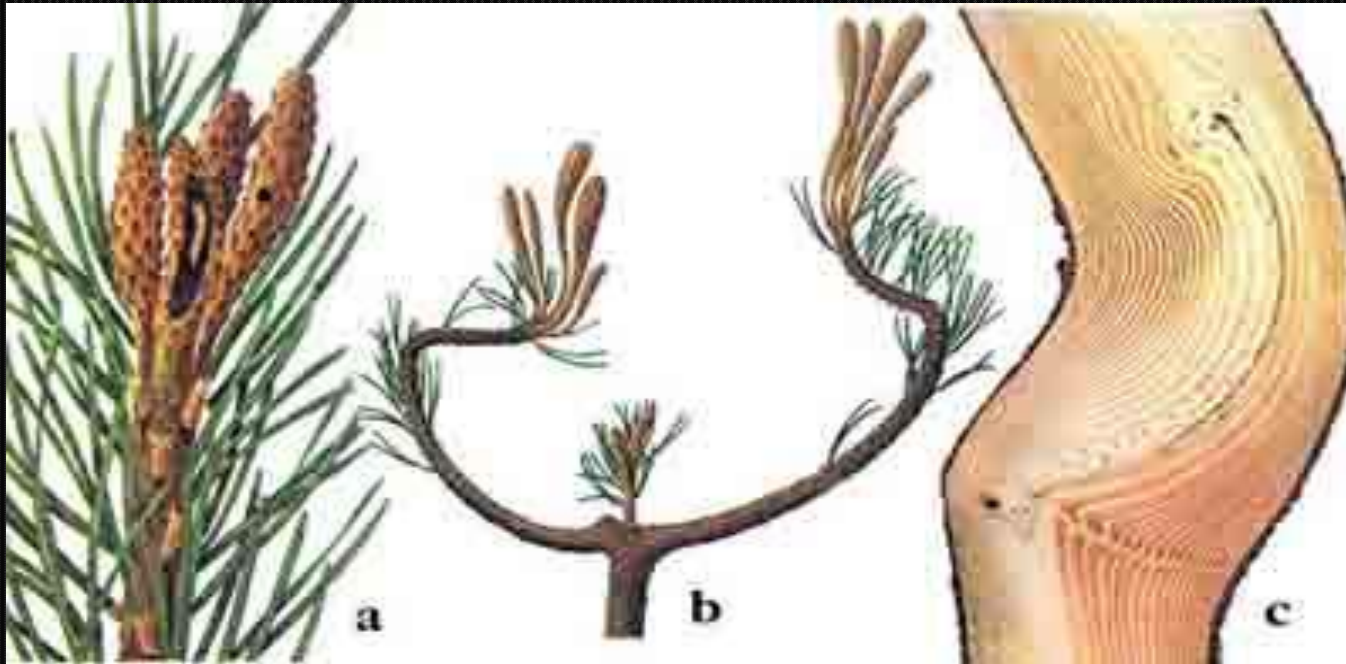
Феномен может проявляться как на каком-то относительно большом участке леса, так и у нескольких отдельно стоящих деревьев. Стволы деревьев могут расти под углом, могут быть загнуты кольцом, причудливо изогнуты или наклонены. При этом расположение изгиба в пространстве для большинства деревьев может быть хаотичным или упорядоченным (стволы или изгиб направлены в одну сторону, от центра круга и т.п.).



*Проявление феномена  
на соснах  
и березах*



**Феномен проявляется преимущественно на соснах и березах, при этом, в пределах одного участка, он может касаться одного вида деревьев и не касаться другого.**



*а — гусеница, выедающая почку; б — лировидный рост в результате потери верхушечной почки; с — деформация роста сосны после уничтожения верхушечной почки*

**Природа творит чудеса иногда не для того, чтоб их разгадывали, а для того, чтоб восхищались и заряжались ими.**



**Спасибо за внимание!**

Источники:

<https://hronokod.ru/anomalnaya-zona-kurshs-koj-kosy-tantsuyushhij-les/>

<http://blacktroll.livejournal.com/59600.html>