



а.



б.



в.



г.

1. Как называется круглая по форме картина (художественное произведение)? .....

2. Укажите автора каждого из представленных произведений и век их создания.

а) ...

б) ...

в) ...

г) ...

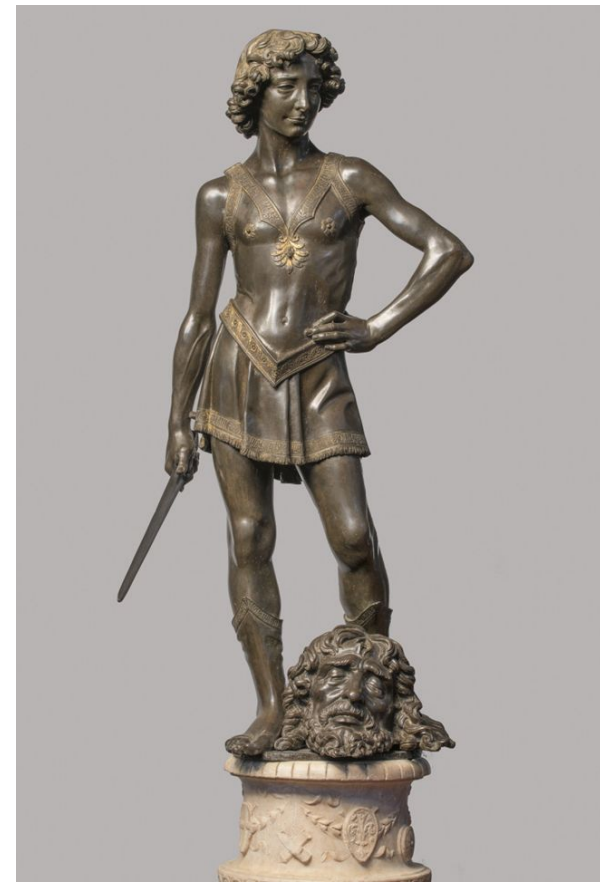
3. Укажите, какое из представленных произведений хранится в Эрмитаже (только одна буква). .....



а)



б)



в)

4. Назовите сюжет данных скульптурных произведений.

...

5. Назовите авторов данных произведений:

а) ...

б) ...

в) ...



6. Назовите автора данного сооружения.

.....



7. Автор данной фрески .....

8. Данная фреска располагается в (сооружение .....), (город .....).

9. Период эпохи Возрождения, в который было создано данное произведение – ....



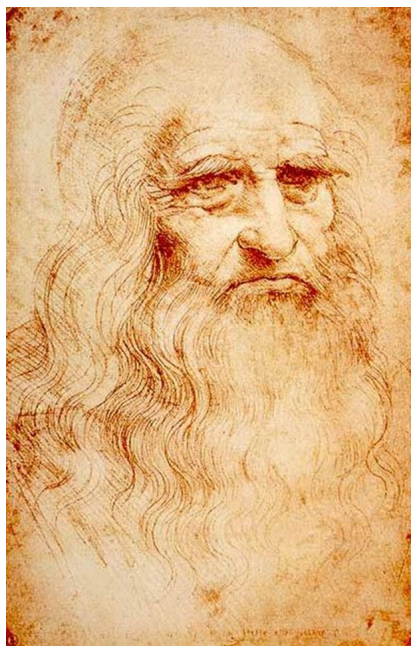
10. Назовите автора данной фрески. ....

11. Назовите сооружение, в котором располагается данная фреска.

.....



а)



б)



в)



г)



д)



е)

12. Укажите лишнее произведение (только одна буква). ....

Объясните свой выбор.



**13. Перед вами фрагмент фрески. Определите:**

**а) название композиции. ....**

**б) автора данного произведения. ....**