

Композиция

в рисунке

Существует 2 вида композиции

Статичная

Динамичная

1. **Статичная композиция** - передает в рисунке ощущение равновесия, состояние умиротворения.

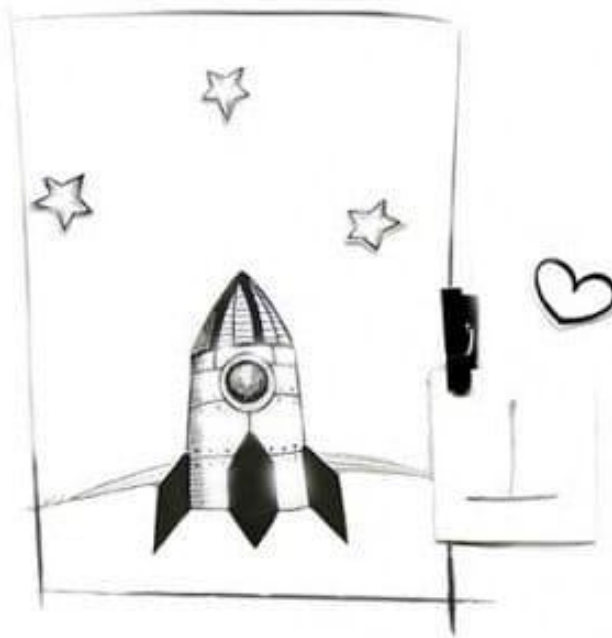
Статичная композиция



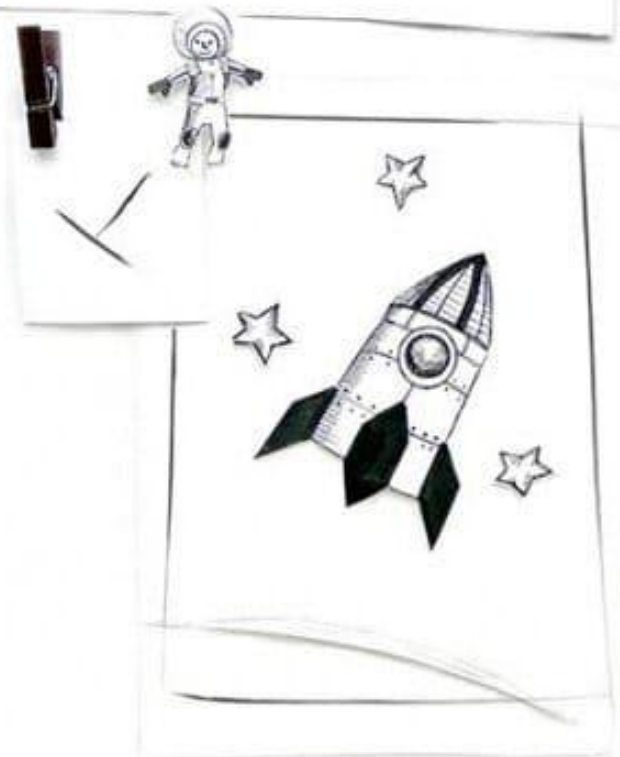
2. **Динамичная композиция** - хорошо передает движение, бурные эмоции, стихию природы..



Статичная



Динамичная



Композиционный центр - это объект,
к которому, по задумке художника,

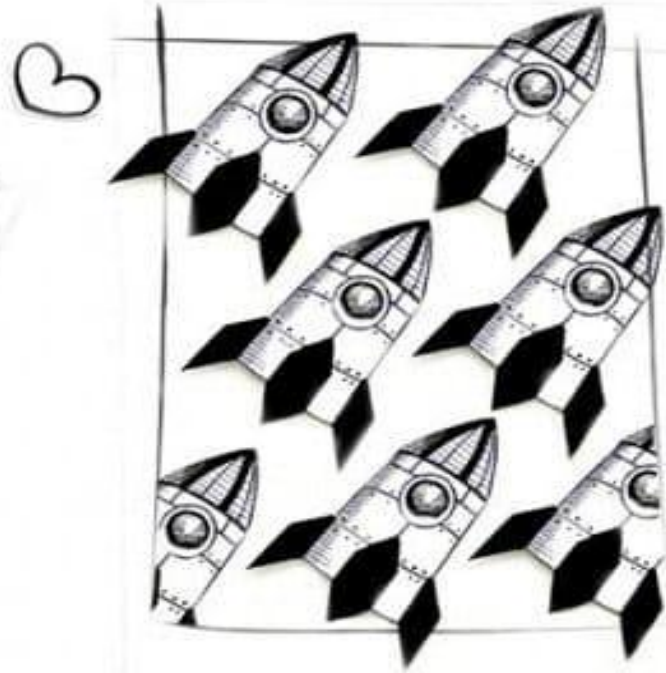
должен стремиться глаз зрителя -
центральный элемент рисунка.

Художнику очень важно уметь
определить композиционный центр и
сделать на нем акцент в своей работе.

Есть центр!



Паттерн



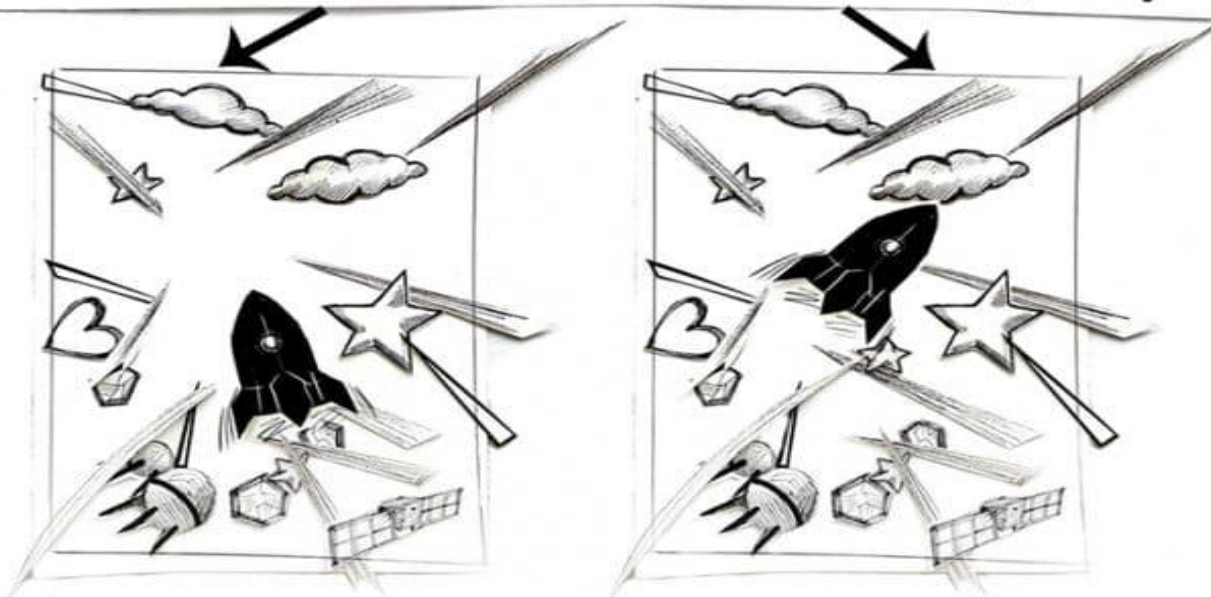
Есть и исключения. Например,
паттерны (простые повторяющиеся
формы, цвета или объекты),
специфические иллюстрации,
поддержанные определенной
концепцией, могут не содержать
композиционного центра.

Как научиться выделять композиционный центр



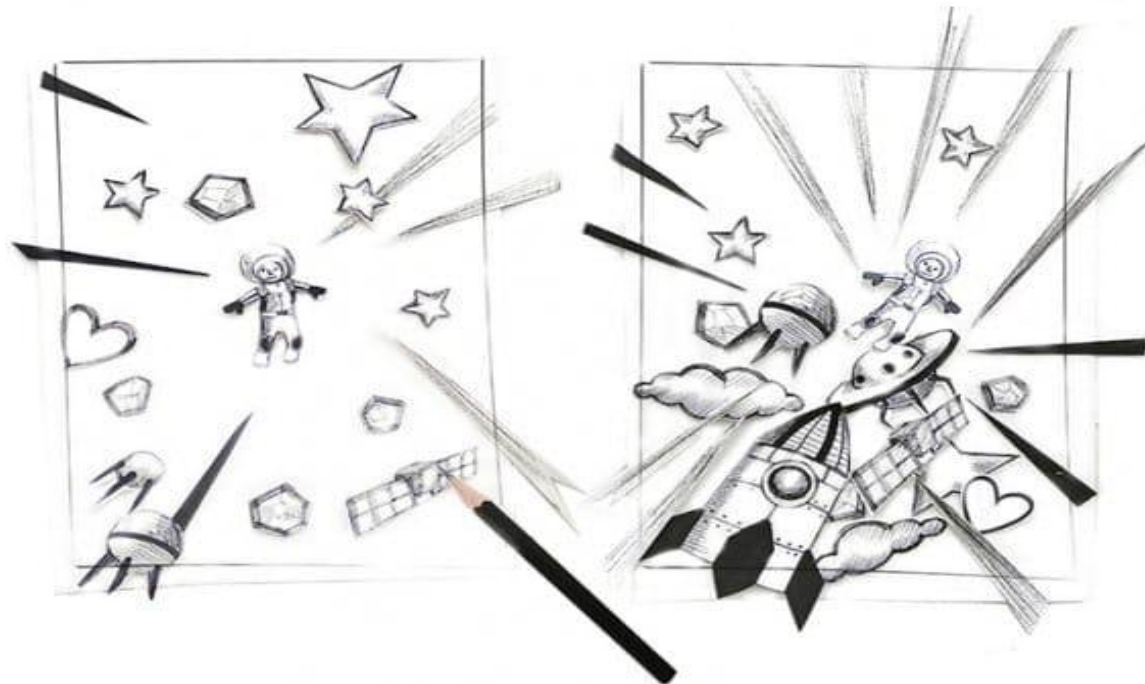
Контраст - это яркая разница между светлым
и темным.

Контрастный композиционный центр



Для привлечения внимания к композиционному центру своей картины, используйте направляющие линии.

Направляющие оси



РАЗМЕРНОСТЬ И МНОГОПЛАНОВОСТЬ

Чем больше объект, тем больше на него внимания. Поэтому, чтобы сделать какой-то объект главным на своей картине - сделайте его большим.

Многоплановость - позволяет создать пространство и глубину в изображении.

Размерность



Многоплановость



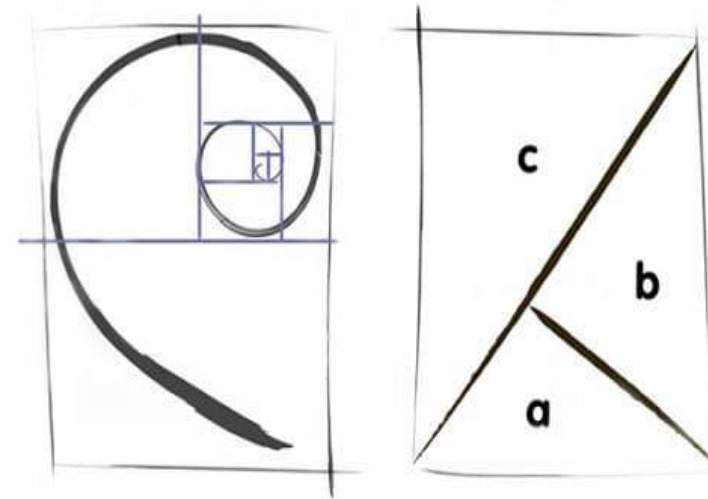
**Для того чтобы научиться рисовать, вам
нужно иметь представление о правилах
построения композиции.**

Правило «Золотого сечения»

это универсальное проявление структурной гармонии.

В процентном округлённом значении золотое сечение — это деление какой-либо величины в отношении 62 % к 38 %.

Золотое сечение



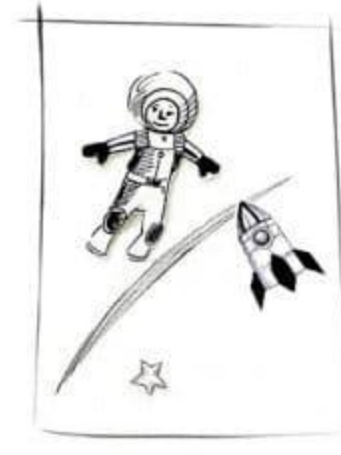
Диагональное золотое
сечение

Спиралевидное
золотое сечение

Спиралевидное



Диагональное



Правило третей

упрощенная версия золотого сечения.

Правило третей

