



Отчет по ПП02 на тему «Монтаж, наладка и ремонт системы автоматизированного управления кантователем тележек цеха №8 ПАО НЕФАЗ»

ВЫПОЛНИЛ СТУДЕНТ ГРУППЫ: АТ151 ГАЙНИТДИНОВ Р.Ф

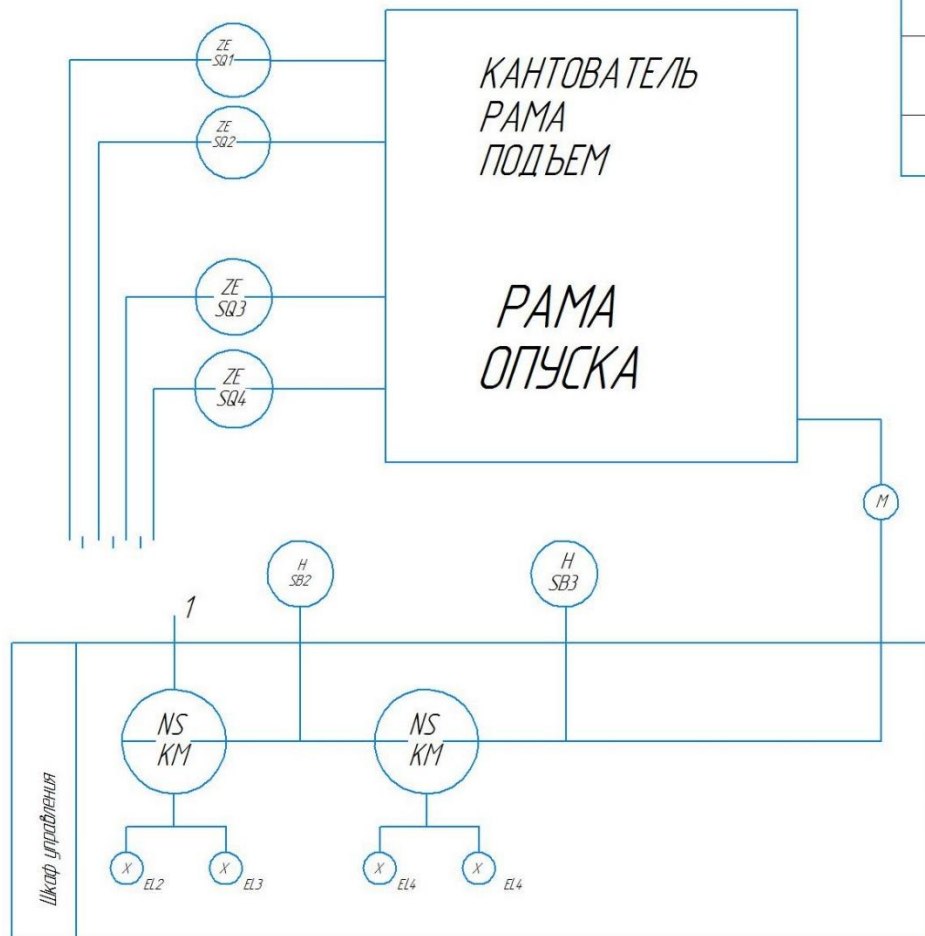
РУКОВОДИТЕЛЬ ОТ КОЛЛЕДЖА: З.М.ШАГАЛИЕВА

РУКОВОДИТЕЛЬ ОТ ПРЕДПРИЯТИЯ: И.Р.МУХАМЕТОВ

Изобретение относится к области машиностроения, а именно к устройствам, предназначенным для кантования двухосных подкатных тележек автоприцепов, и может быть использовано на конвейерном производстве при сборке прицепной техники.

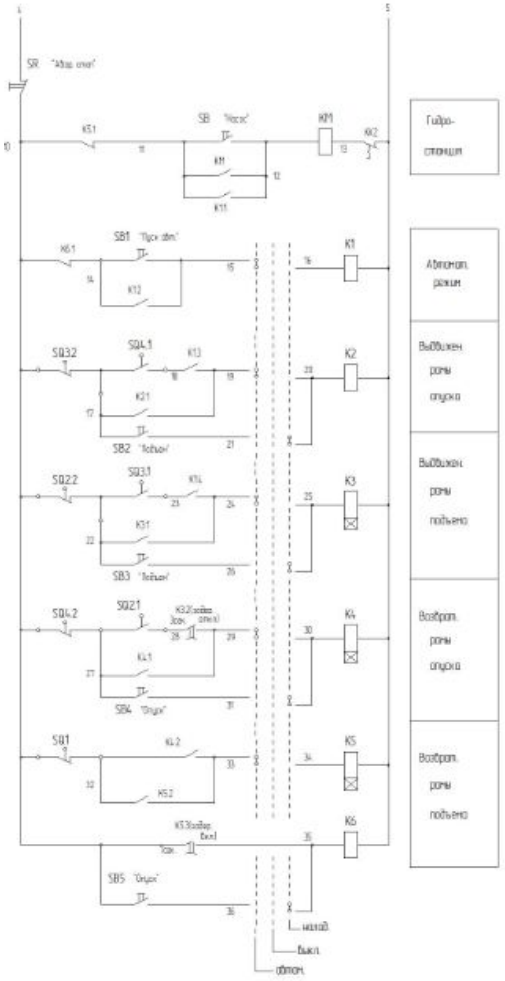


Схема функциональная электрическая Э2



Обозначение	Наименование	Кол-во	Примечание
ZE	Датчик положения	4	
ZE SQ1	Электрообвешатель	1	
NS KM	Пускатель магнитный	2	
H SB	Кнопка	2	

Схема электрическая принципиальная ЭЗ



Расчет тока

$$I = \frac{P}{\sqrt{3} U \cos \varphi} = \frac{500}{\sqrt{3} \times 380 \times 0.8} = 0.8 \text{ A}$$

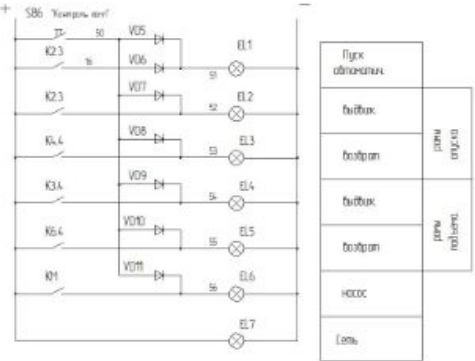
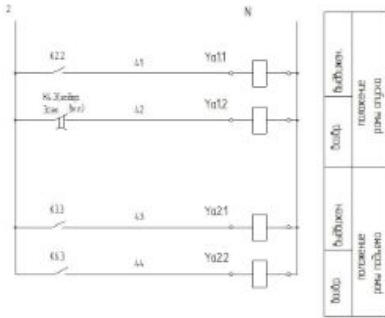
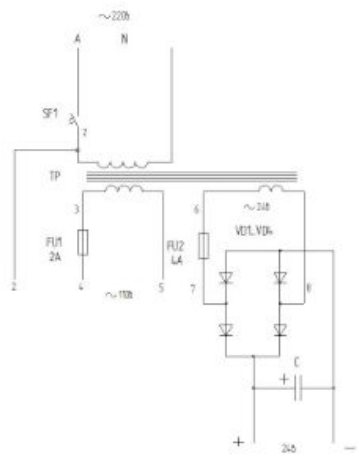


Схема монтажная Э4

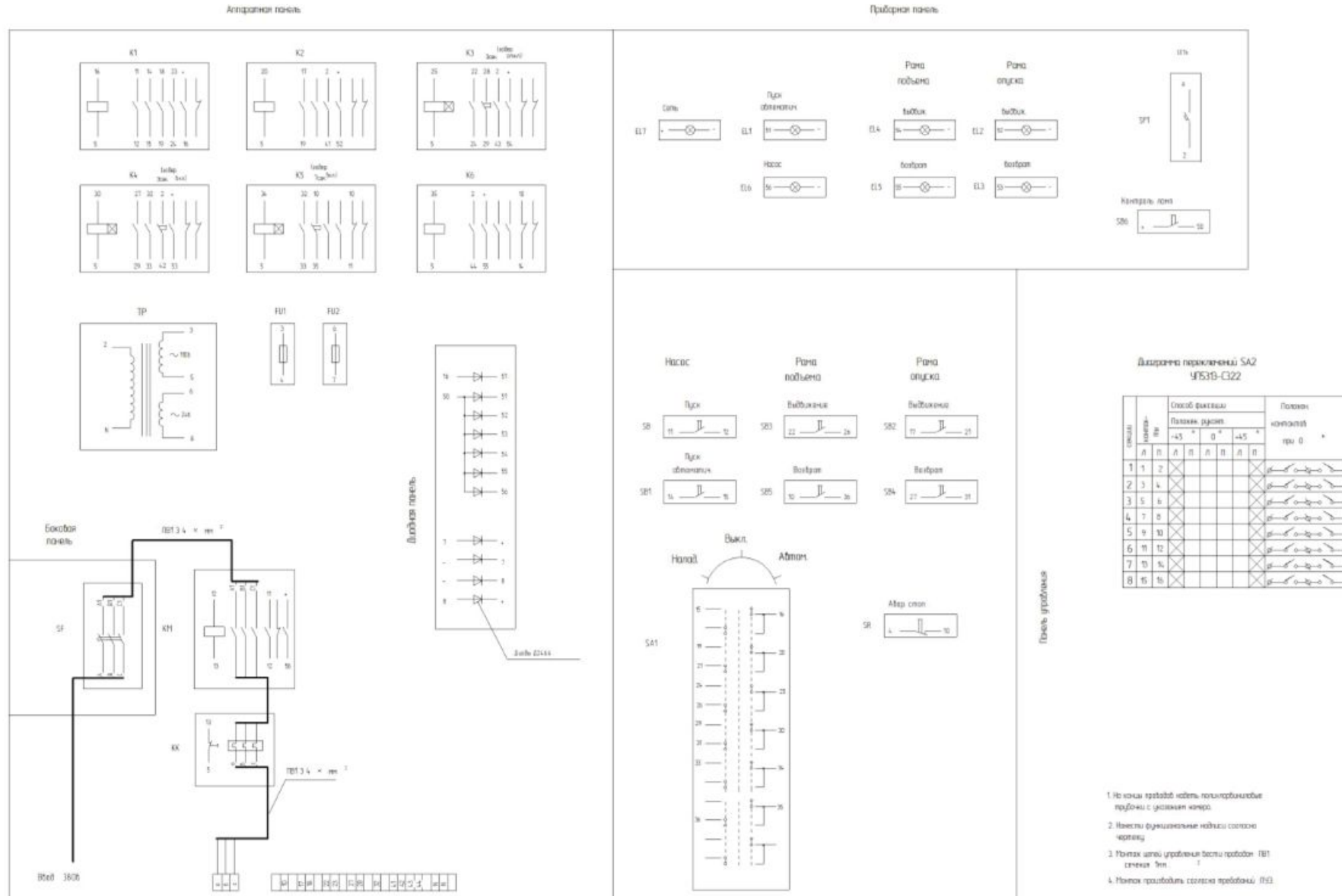
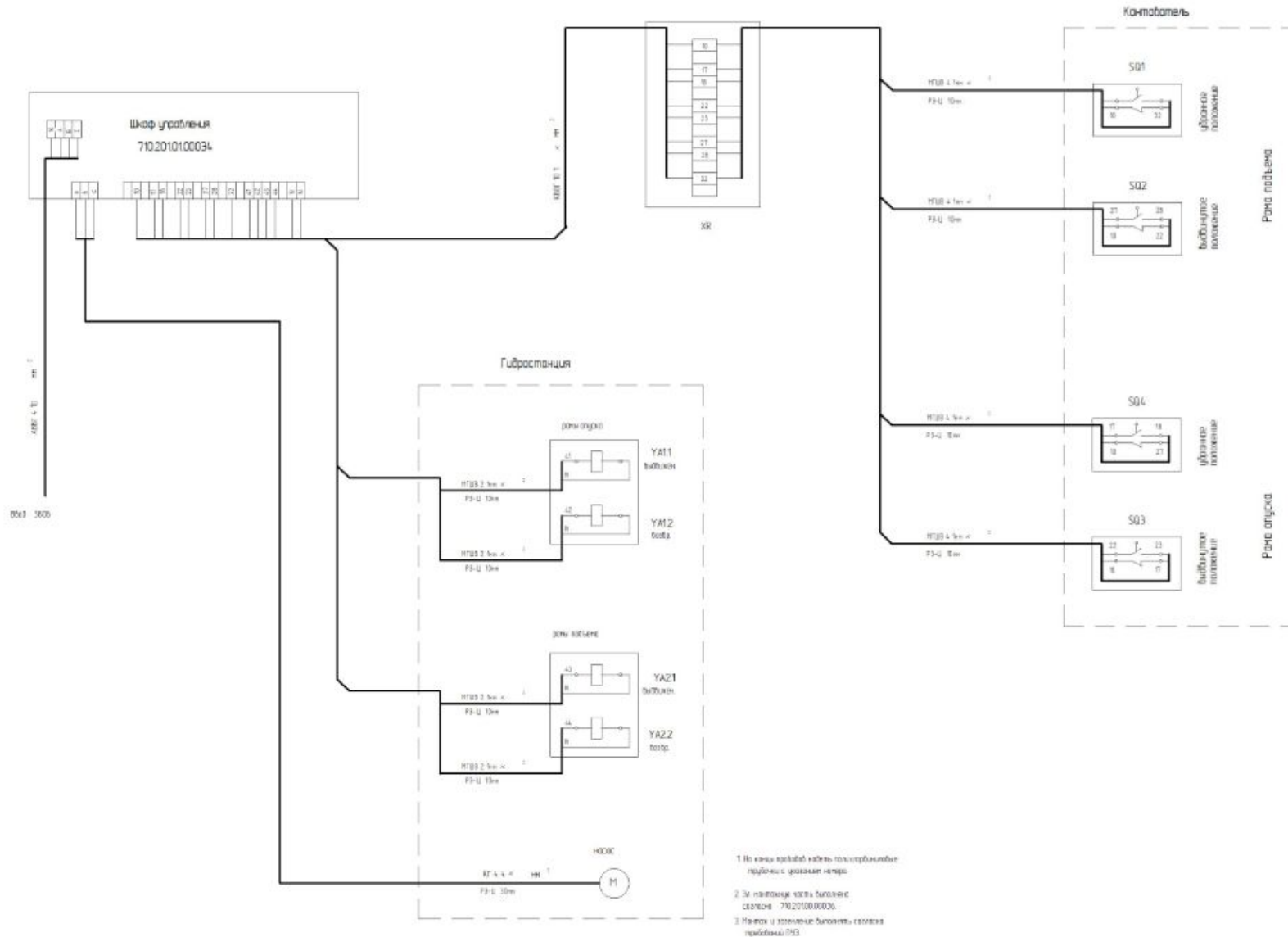


Схема монтажная Э5

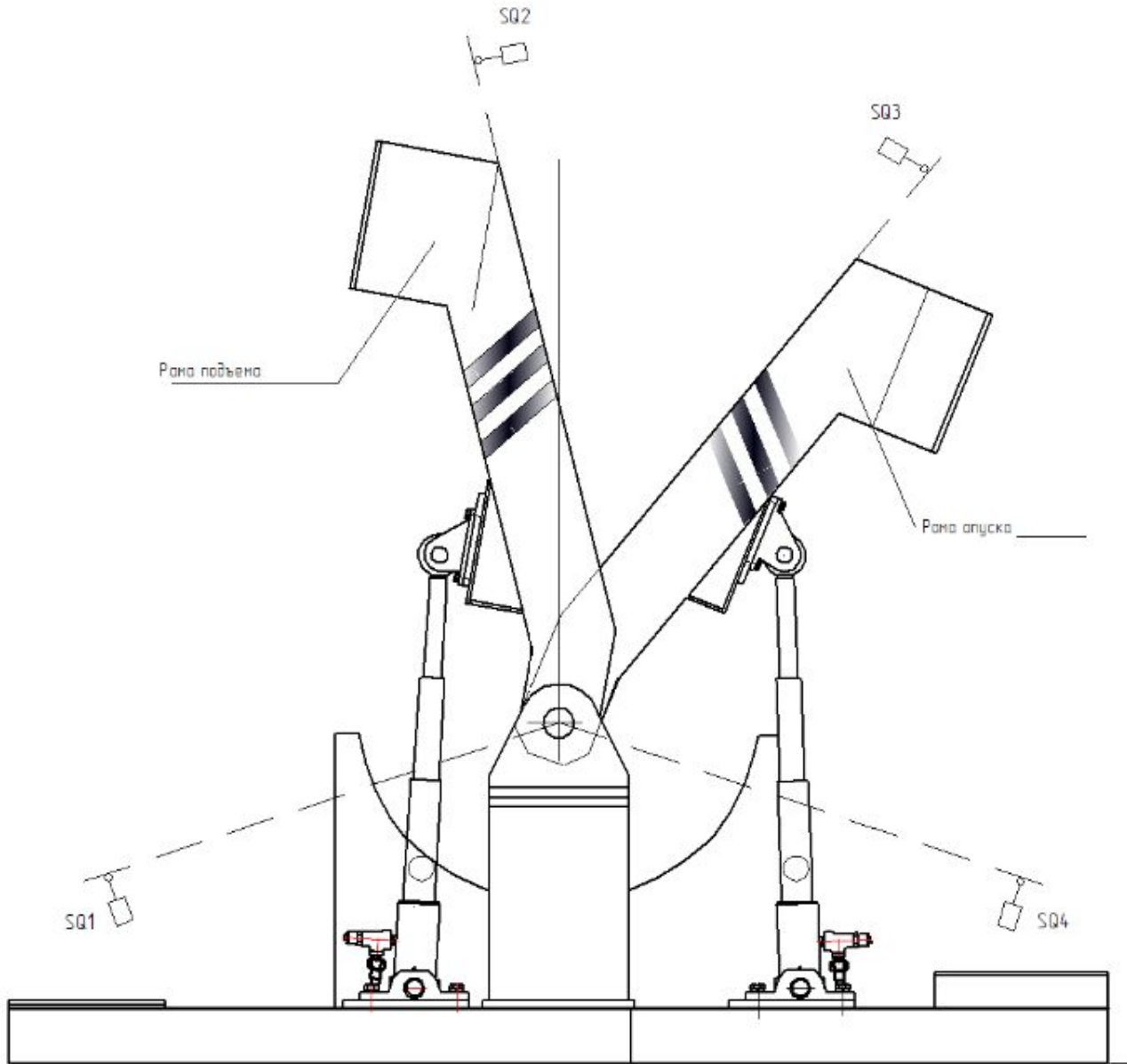


Устройства управления кантователя и его технические характеристики

Работа кантователя

Работа происходит в автоматическом
и наладочном режимах

Наладочный режим нужен для
отладки и ремонта, основная работа
происходит в автоматическом
режиме



Измерительные преобразователи и датчики

<i>Обоз.</i>	<i>Наименование</i>	<i>Прим</i>
K1,K6	Реле промежуточное РП/11220 2з+2р перем 110в	
	Пневмоприставка задержки ПВ/Л-11 04А задерж. на включ	для К3, К4,К5
SF1	Автоматический выключатель А 63-М; 1,5А	
SF	Автоматический выключатель АЕ2023; 16А	
KM	Пускатель магнитный ПМЛ 2100; перем. 110в	
KK	Реле электротепловое РТ/10	
SA	Универсальный переключатель УП5313-С322	
$\frac{T_n}{110в-24в}$	Трансформатор ОСМ-0,25	
EL	Арматура сигнальная АМЕ24 зеленая	