

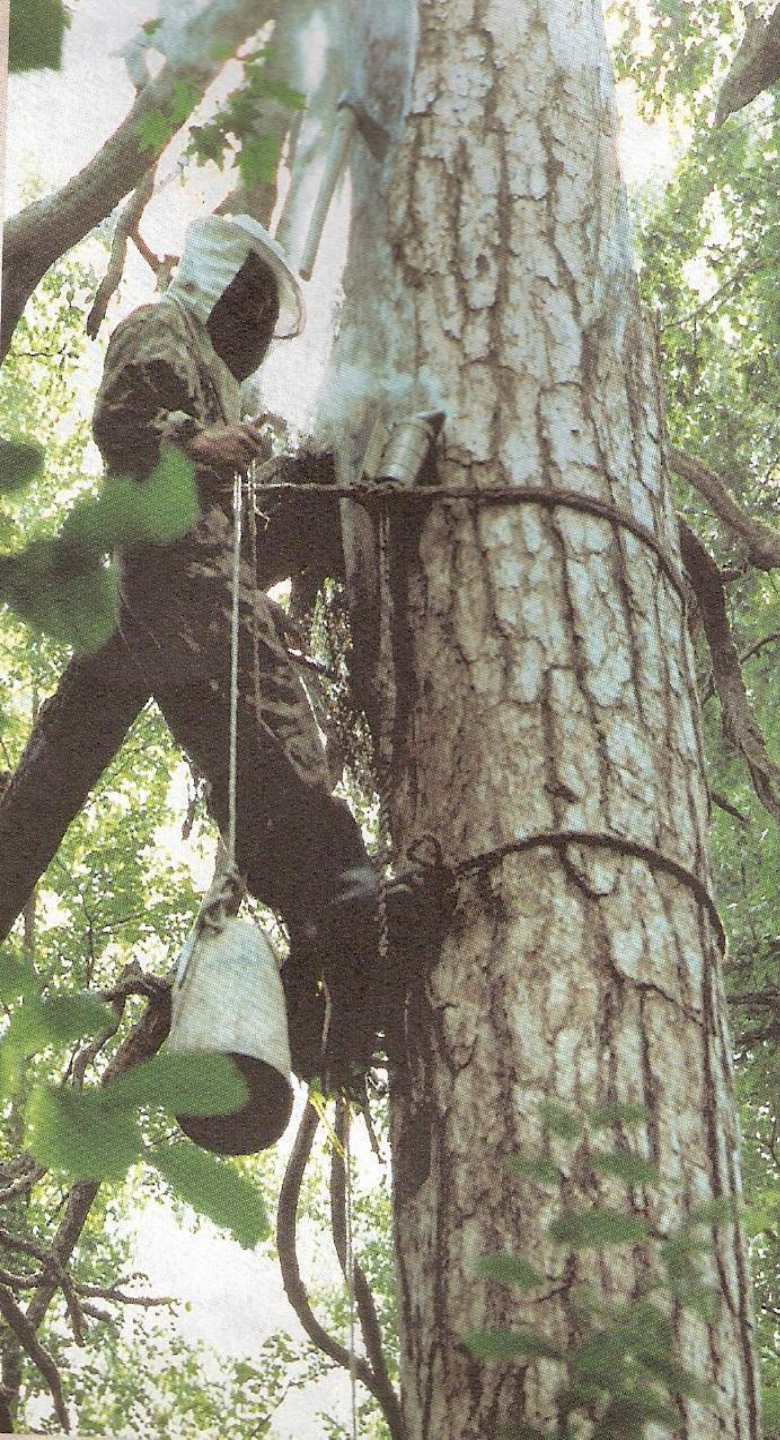




**Профессия пчеловода в глубокой древности была разновидностью охоты и называлось бортничество.**

*«Бортъ — дуплянистое дерево, дуплявый пень, дупляк, в котором водятся пчелы; вообще колода для пчел, пень долбленный, дуплянка, улей — однодеревка. Бортями звали нарочно долбленные, живые деревья на корню.»*

**В. Даль**



**Работа с бортью и в настоящее время требует особых навыков и немалой ловкости. Некогда наиболее удачливые пчеловоды имели до 400 бортей получая по пуду (16 кг) меда с каждой.**

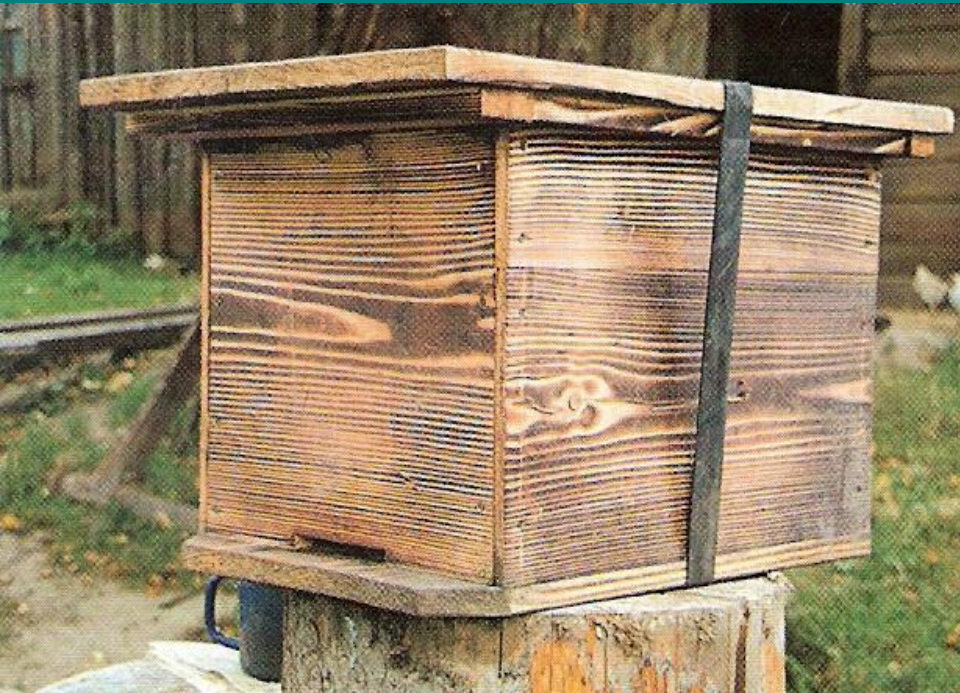


- Инструменты и снаряжение бортника.**

**В XIV веке появились колоды – обрубки толстых деревьев с выдолбленной сердцевинной, а в безлесных местах – плетенные из соломы или хвороста кошёлки. Их устанавливали вертикально или в наклонном положении на пасеках – лесных полянах. Отсюда и пошло название «пасека», то есть высеченное место, поляна для пчел.**



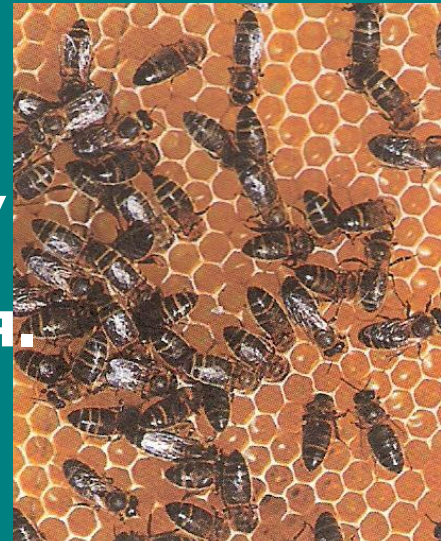
**В 1814 году русский пчеловод  
П.И Прокопович впервые  
разработал  
методы искусственного роения  
пчел  
и изобрел рамочный улей,  
который  
был усовершенствован в 1851  
году  
в США Лангстротом.**





# *Работа пчеловода*

Труд пчеловода — ручной. Пчеловод создает новые семьи пчел, проводит племенную работу, выводит и заменяет маток, откачивает и перерабатывает восковое сырьё, ремонтирует ульи и инвентарь, изготавливает рамки для новых сот, перевозит пчел на медосбор, создает для пчёл кормовые запасы на зимний период, подготавливает пчелопасеку к зимовке и осуществляет ветеринарные мероприятия.





# Трудности работы пчеловода

- Большая физическая нагрузка
- Работа в защитной одежде и маске в жару
- Укусы пчел





# Лучные качества пчеловода

- Интерес к природе
- Наблюдательность
- Активность
- Смелость
- Спокойствие
- Терпение
- Любовь к медоносным пчелам





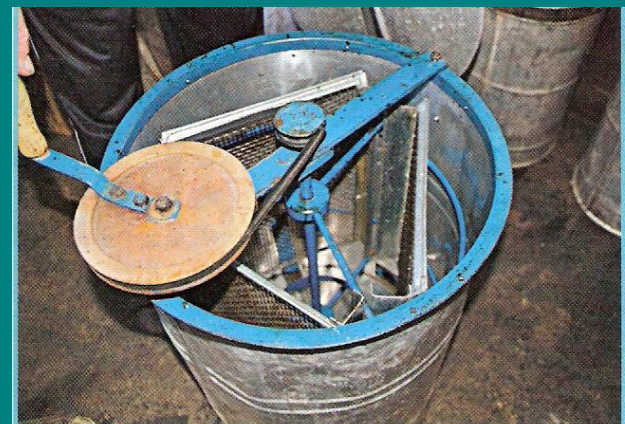
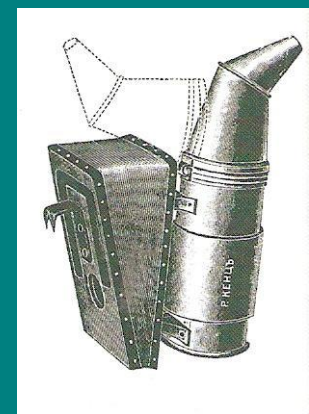
# ***У пчеловода должны быть***

## **Экипировка:**

- Головной убор с москитной сеткой;
- Светлая одежда (комбинезон, но не из шерстяной ткани);
- перчатки

## **Инвентарь:**

- Крючковые стамески
- Щетки-сметки
- Лопатки для меда
- Лотки для сот
- Поилки
- Кормушки для пчел
- Дымари
- Медогонки
- Роевни





# Чтобы стать пчеловодом

**Нужно  
уметь  
обращать  
ся  
с  
пчелами**

**Быть в курсе  
современных  
технологий  
пчеловожден  
ия**

**Разбираться  
я в  
сортах  
меда**

**Иметь  
специальный  
инвентарь**

**Знать  
биологиче  
ские  
особеннос  
ти  
пчел**

**Знать  
способы  
переработки  
воскового  
сырья**

**Иметь  
навыки  
столярного  
дела**

**Разбираться  
я в  
полевых  
цветах**

# Продукты пчеловодства

**Прополис**



**Маточино молочко**



**Мёд**



**Забрус**



**Пчелиный яд**

**Воск**



**Пчелиный подмор**



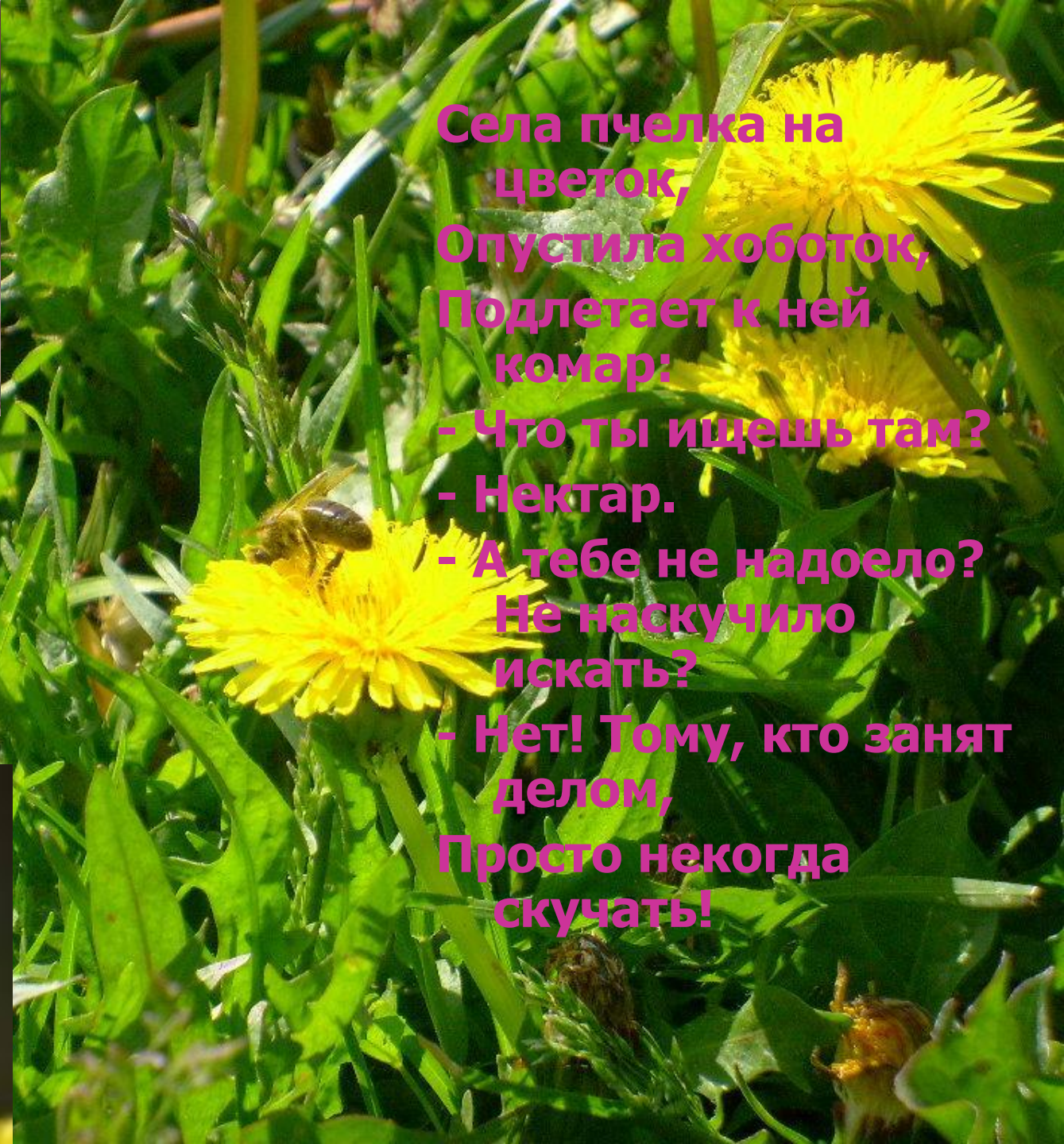
**Перга**



# **Пчеловод** - универсальный специалист



Чистый прозрачный воздух пасеки, настоенный запахами трав, душистого меда, эфирами прополиса, снимает усталость, восстанавливает и прибавляет силы, оздоравливает



Села пчелка на  
цветок,  
Опустила хоботок,  
Подлетает к ней  
комар:

- Что ты ищешь там?

- Нектар.

- А тебе не надоело?

Не наскучило  
искать?

- Нет! Тому, кто занят  
делом,

Просто некогда  
скучать!

