



ÇALIK ENERJİ



**KUWWATLYGY 1574 MWt BOLAN “MARY”
UTGAŞYKLY GÖRNÜŞDE IŞLEYÄN ELEKTRİK
STANSIÝANYŇ TASLAMASY BARADA MAGLUMAT**

TÜRKMENISTANDAKY IŞ TEJRIBESI

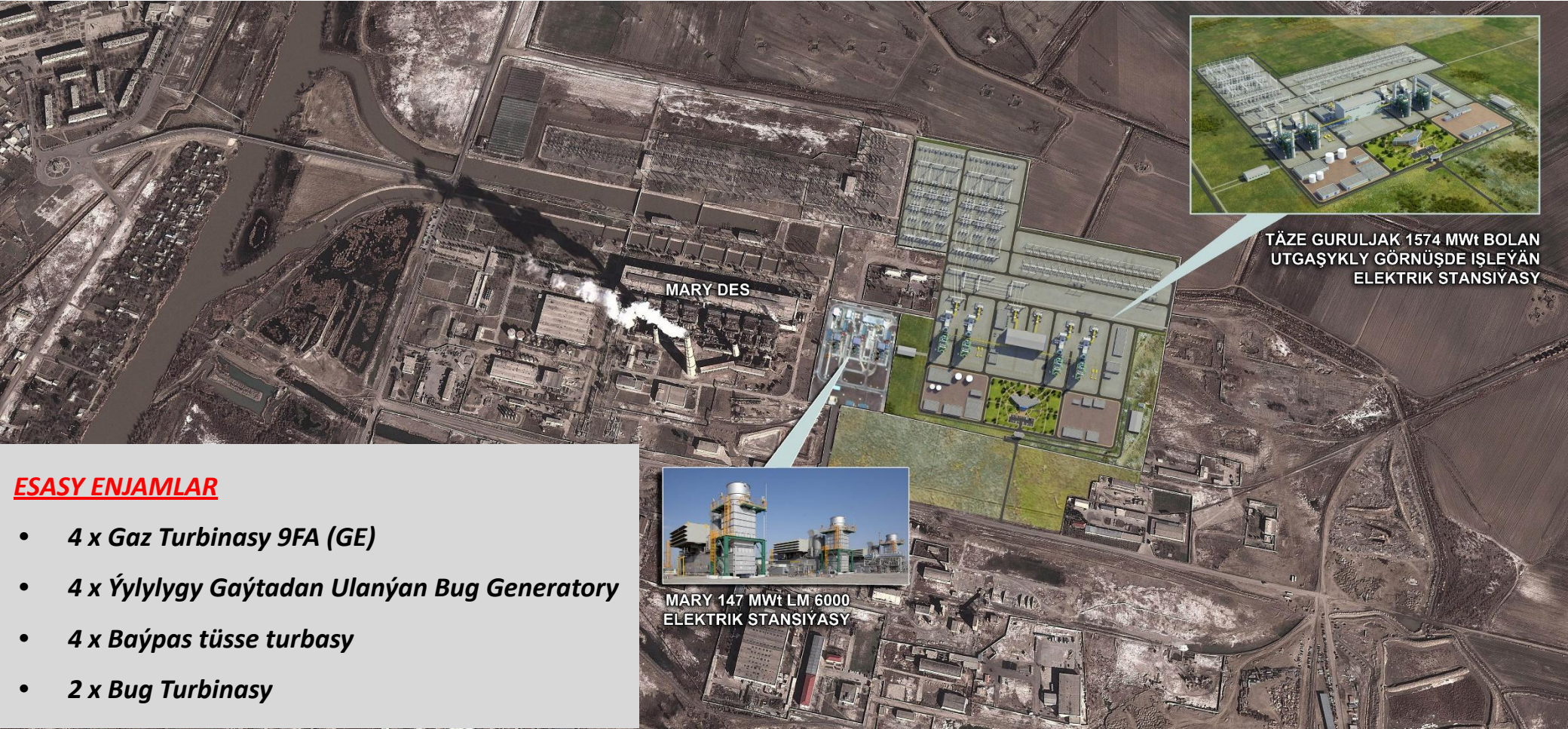
Tamamlanan we dowam edýän taslamalar:

Turbina görnüşi	Sany	Arassa öndürme möçberi (MWt)
PG 6581B (GE)	6	252,8
MS 9001E (GE)	15	1896,8
LM 6000PC (GE)	4	193,4
LM 6000PF (GE)	5	244,19
9FA (GE)	4	1054
Bug turbinasy(GE)	2	520
Jemi	41	4161,19

«Çalyk Enerji» Kompaniýasy tarapyndan Türkmenistanda üpjün edilen kuwwatlylygyň mukdary jemi **4161,19 MWt** bolar



TASLAMANYŇ ÝERLEŞÝÄN ÝERI



MARY 147 MWI LM 6000
ELEKTRİK STANSIÝASY

ESASY ENJAMLAR

- 4 x Gaz Turbinasy 9FA (GE)
- 4 x Ýylylygy Gaýtadan Ulanýan Bug Generatory
- 4 x Baýpas tüsse turbasy
- 2 x Bug Turbinasy



Teswirnamasy	Meýdança (m ²)
Hasaplanan gurluşyk meýdançasy (takmynan)	300.000
Ulaldylan gurnama meýdançalary	62.500
Mobilizasiýa meýdançasy	60.000
Ofis meýdançasy	10.000
Ammar meýdançasy	50.000
Jemi	482.500



- GAZ TURBİNALARY
- BUG TURBİNALARY
- BUG GAZANLARY
- AÇYK PAÝLAÝJY BEKET
- DOLANDYRYŞ BINASY
- ELEKTRİK BINASY
- SUW ARASSLAÝJY DESGA
- SUW SAKLANYLÝAN ÇELEGLER
- ÝANGYN NASOSLY STANSIÝA
- ÝERÜSTI ÝANGYN ÄTIÝAÇLYK ÇELEKLERI
- KOMPRESSOR BINASY
- KÖMEKÇI GAZAN BINASY
- AWTOMATIKI GAZ PAÝLAÝJY ULGAMY AGPU
- AGPU OPERTORYNYŇ JAÝY
- ULAGLAR ÜÇIN DURALGA
- SOWADYJY SUW NASOS BINASY
- AZOT ÖNDÜRİJİ DESGA
- AÇYK PAÝLAÝJY BEKET BINASI
- WODOROD ÖNDÜRİJİ DESGA
- HAPA SUW ARASSLAÝJY DESGA
- KISLOTA SAKLANYLÝAN AMMAR

TASLAMA BARADA ESASY MAGLUMATLAR

Birinji utgaşykly görnüşde işleýän elektrik stansiýasy

Iň ýokary güýçli elektrik stansiýasy

Türkmenistanda iň möhüm taslamalaryndan biri bolup durýar

Taslamanyň möhleti 42 aýdyr (2015-nji ýylyň 4-nji çärýegi – 2019 –nji ýylyň 1-nji çärýegi)

Jemi kuwwatlylygy : 1574MWt @ ISO

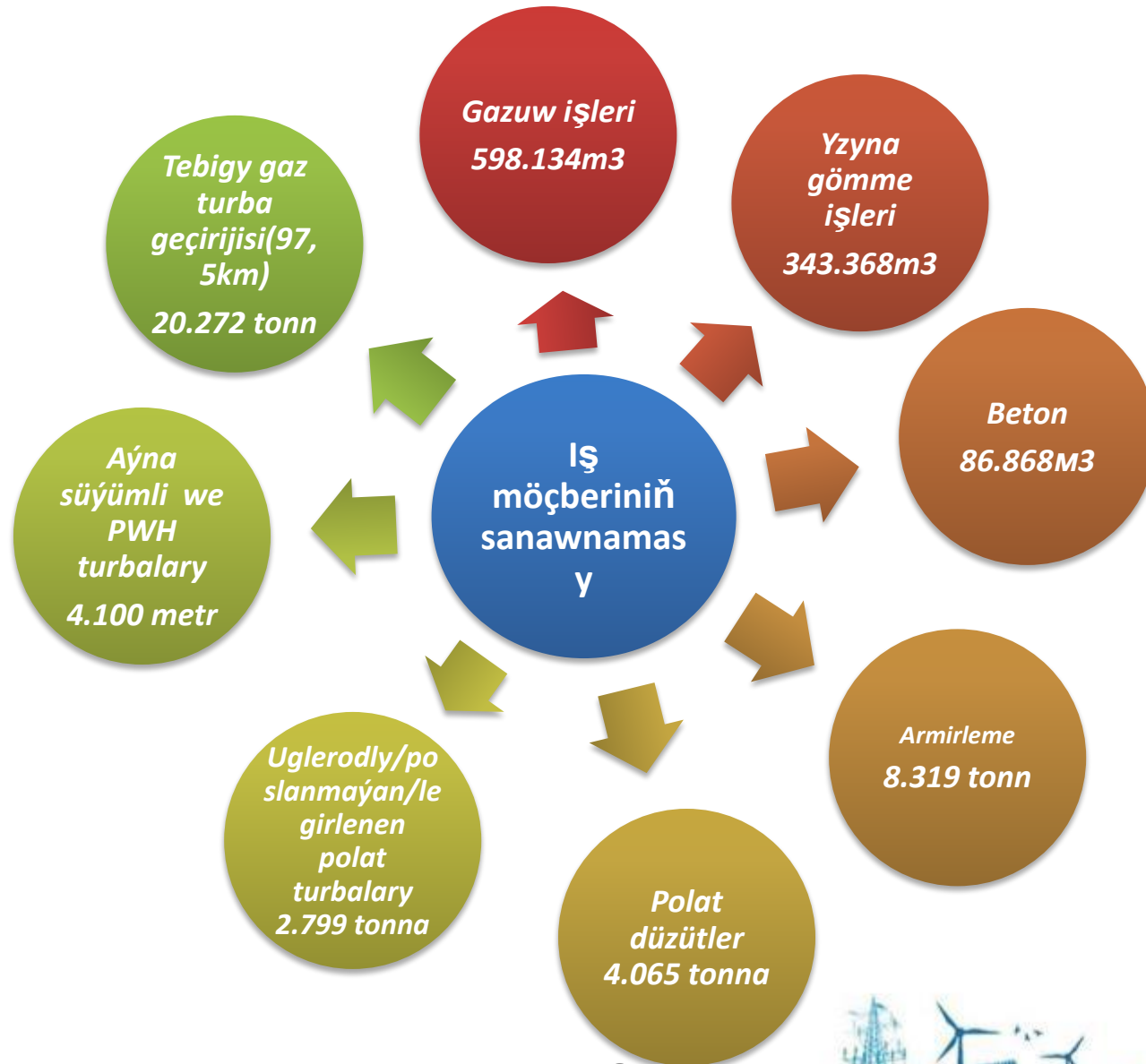
Peýdaly Täsir Koeffisiýenti brutto: 56,40 %

Ýylda 12,6 milliard kWt.sagat elektrik energiýasyny öndürýär

Ýylda 1,66 million ton tebigy gaz sarp edýär



GURLUŞYK ÜÇİN İŞ MÖÇBERİNİŇ HASAP SANAWNAMASY



ELEKTRİK STANSİYANYŇ GURLUŞYK TAPGYRLARY

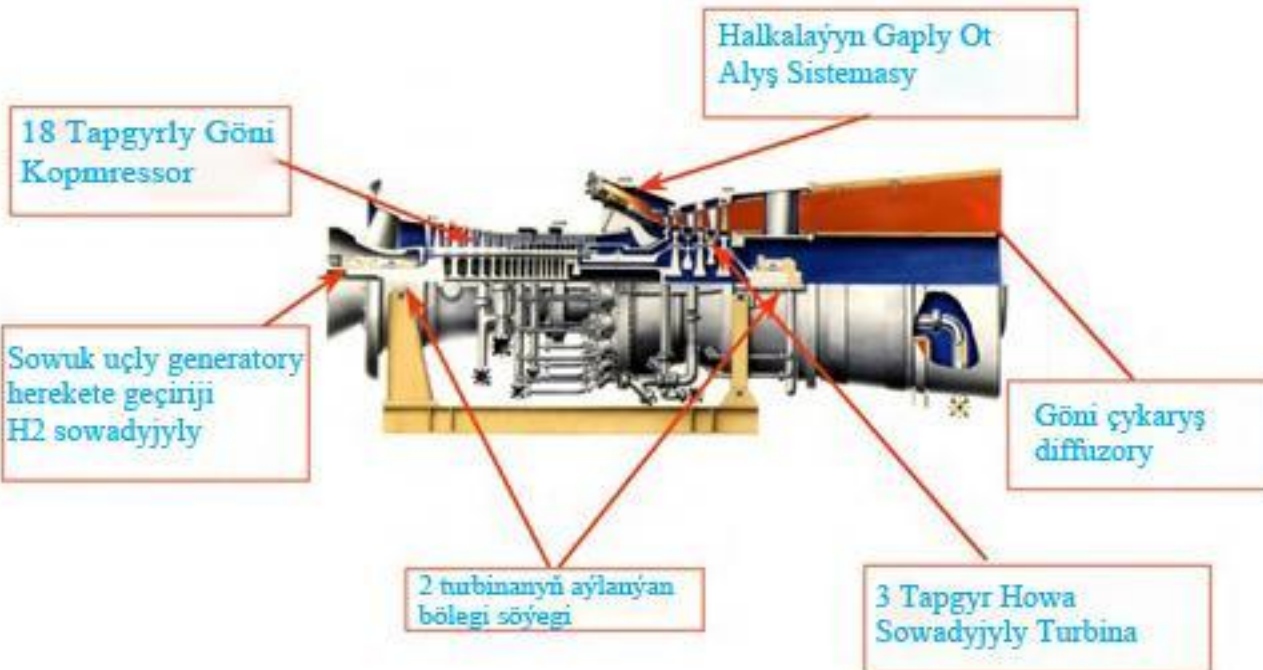


Tapgyr-1	Tapgyr-2	Tapgyr-3
GT1>2	GT3>4	ST1&ST2
Gaz geçiriji	220kW APG	Ýylylygy Gaýtadan Ulanýan Bug Generatory 1/2/3/4
500kW APG	220 kW APG uzaltma (3 fider) 110kW APG uzaltma (1 fider)	---
Iş möçberiniň sanawy	Iş möçberiniň sanawy	Iş möçberiniň sanawy
Hasap boýunça tamamlama senesi : NTP+30 aý	Hasap boýunça tamamlama senesi : NTP+36 aý	Hasap boýunça tamamlama senesi : NTP+42 aý

- | | |
|---------------------------------------|--|
| 1 GAZ TURBINALARY | 13 AWTOMATIKI GAZ PAÝLAÝJY ULGAMY AGPU |
| 2 BUG TURBINALARY | 14 AGPU OPERTORYNYŇ JAÝY |
| 3 BUG GAZANLARY | 15 ULAGLAR ÜÇIN DURALGA |
| 4 AÇYK PAÝLAÝJY BEKET | 16 SOWADYJY SUW NASOS BINASY |
| 5 DOLANDYRYŞ BINASY | 17 AZOT ÖNDÜRJI DESGA |
| 6 ELEKTRİK BINASY | 18 AÇYK PAÝLAÝJY BEKET BINASI |
| 7 SUW ARASSLAÝYJY DESGA | 19 WODOROD ÖNDÜRJI DESGA |
| 8 SUW SAKLANLYÄN ÇELEGLER | 20 HAPA SUW ARASSLAÝYJY DESGA |
| 9 YANGYN NASOSLY STANSIÝA | 21 KISLOTA SAKLANLYÄN AMMAR |
| 10 YERÜSTI YANGYN ÄTIÝAÇLYK ÇELEKLERI | |
| 11 KOMPRESSOR BINASY | |
| 12 KÖMEKÇI GAZAN BINASY | |

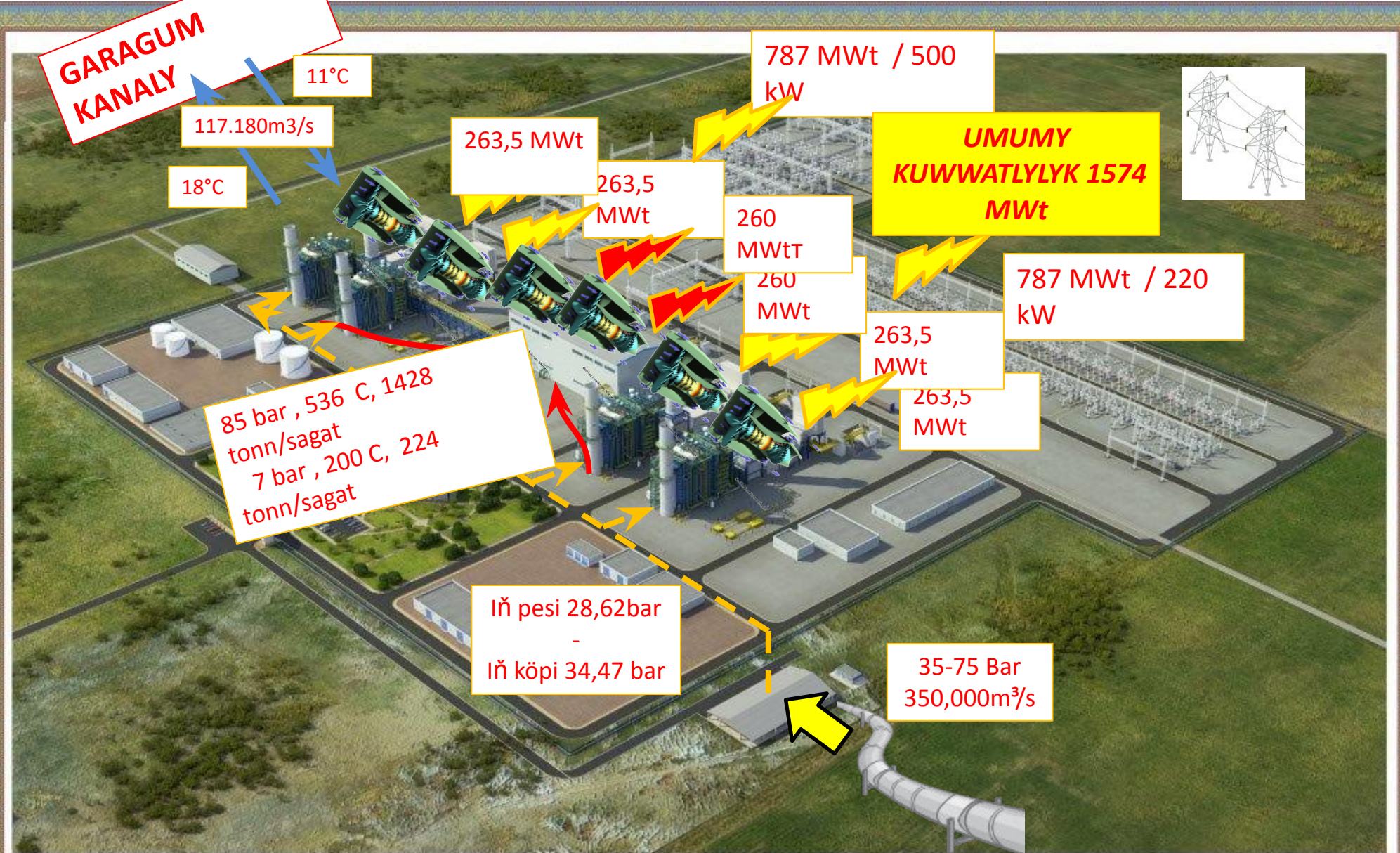
9FA TILSIMATY

- 153 sany gurluş, senagat ulanyşda ýerleşýär
- Pudakda öňde baryjy ygtybarlylyk
- 9F/FA turbinalaryň 4.2M+ ulanyş sagaty bar



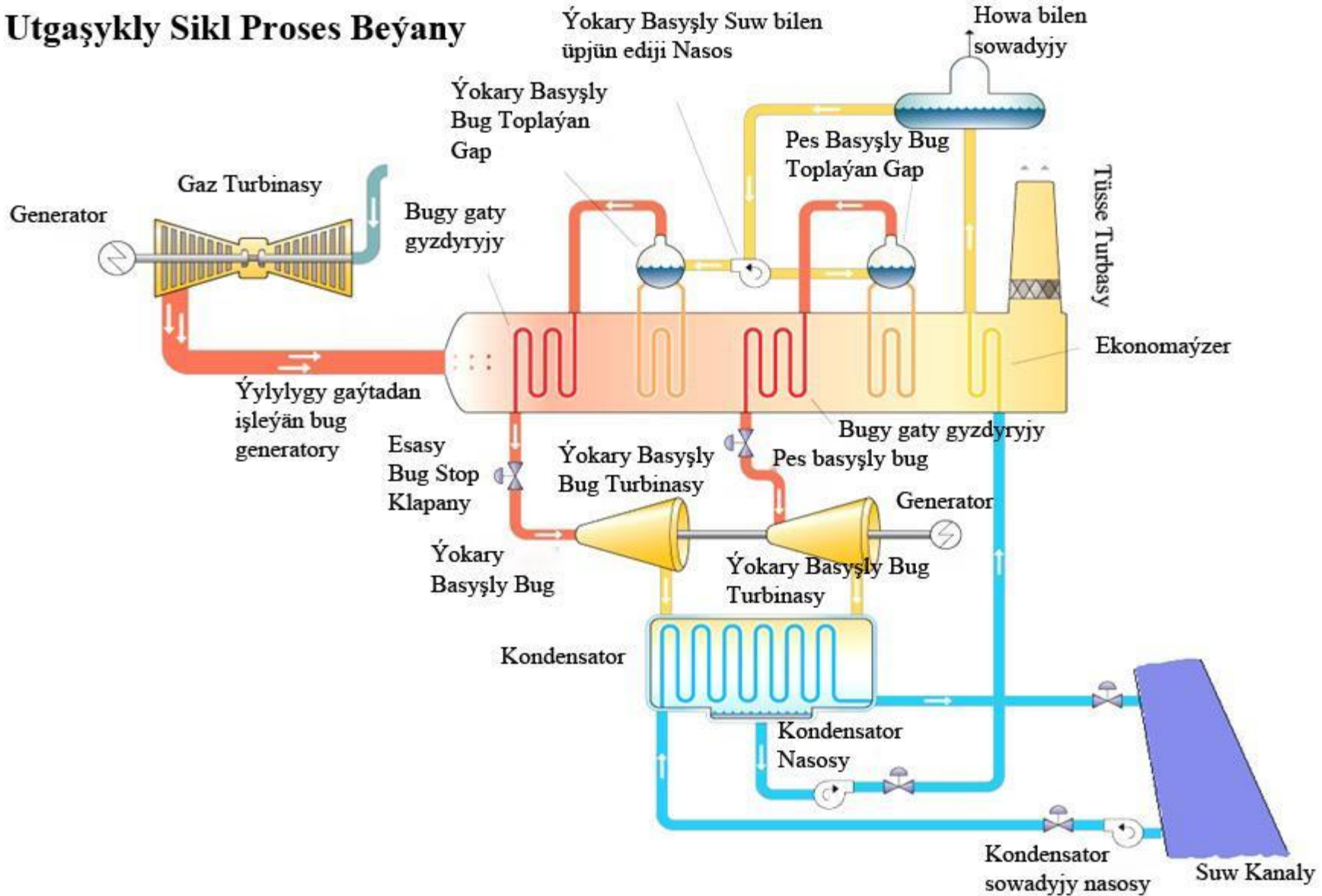
- 9FA tilsimaty, ýokary täsirlilik we az maýa goýum teklipe edýär \$/kWt
- 2xS209FA iň amatly çözügüt hökmünde hödürülenýär

ELEKTRİK STANSIÝANYŇ IŞLEÝIŞ ESASLARY



UTGAŞYK GÖRNÜŞDE İŞLEYÄN ULGAM

Utgaşykly Sikl Proses Beýany



ÜNS BERENİÑİZ ÜÇİN SAG BOLUÑ...

