

Типология личностей

Практические материалы

Типология по Юнгу

(устаревшая)



Согласование терминологий

Сангвиник
«Контролёр»
**«Следователь
ь»**

Флегматик
«Поддержка»
«Замкнутый»

Холерик
«Мотор»
«Шантажист»

Меланхолик
«Анализатор»
«Бедный я»

ТИПОЛОГИЯ ПО АНУАШВИЛИ

49 типов (обычные люди)

Цифры означают %

H - гармония личности

L - логика

I - интуиция

S - стабильность

D - дестабильность

Стабильные

Воздух,
будущее,
гармония, созидание ↑ S

S-Стабильность связи
между полушариями
(Стабильность психики)

Спокойствие

Интуитивные, стабильные

Флегматик
«Стратег» **IS**

Радость

Логические, стабильные

LS Сангвиник
«Тактик»

Огонь,
настоящее

Логические L

L-Доминирование
левого полушария
(Логика, Ум)

Вода,
прошлое

Интуитивные I

I- Доминирование
правого полушария
(Интуиция, Дух)

LD Гнев

Логические, дестабильные

Холерик
«Исполнитель»

Земля,
хаос, разрушение ↓ D

Дестабильные

D-Дестабильность связи
между полушариями
(Дестабильность психики)

Тоска

Интуитивные, дестабильные

Меланхолик
«Фантазер» **ID**

L80S80 H=65 (ESTJ)	L70S80 H=70	L60S80 H=75 (ENTJ)	LIS80 H=80	I60S80 H=75 (ISTJ)	I70S80 H=70	I80S80 H=65 (INTJ)
L80S70 H=60	L70S70 H=60	L60S70 H=65	LIS70 H=70	I60S70 H=65	I70S70 H=60	I80S70 H=60
L80S60 H=55 (ESTP)	L70S60 H=55	L60S60 H=55 (ENTP)	LIS60 H=60	I60S60 H=55 (ISTP)	I70S60 H=55	I80S60 H=55 (INTP)
L80SD H=50	L70SD H=50	L60SD H=50	LISD H=50	I60SD H=50	I70SD H=50	I80SD H=50
L80D60 H=45 (ESFJ)	L70D60 H=45	L60D60 H=45 (ENFJ)	LID60 H=40	I60D60 H=45 (ISFJ)	I70D60 H=45	I80D60 H=45 (INFJ)
L80D70 H=40	L70D70 H=40	L60D70 H=35	LID70 H=30	I60D70 H=35	I70D70 H=40	I80D70 H=40
L80D80 H=35 (ESFP)	L70D80 H=30	L60D80 H=25 (ENFP)	LID80 H=20	I60D80 H=25 (ISFP)	I70D80 H=30	I80D80 H=35 (INFP)

Типология по Ануашвили

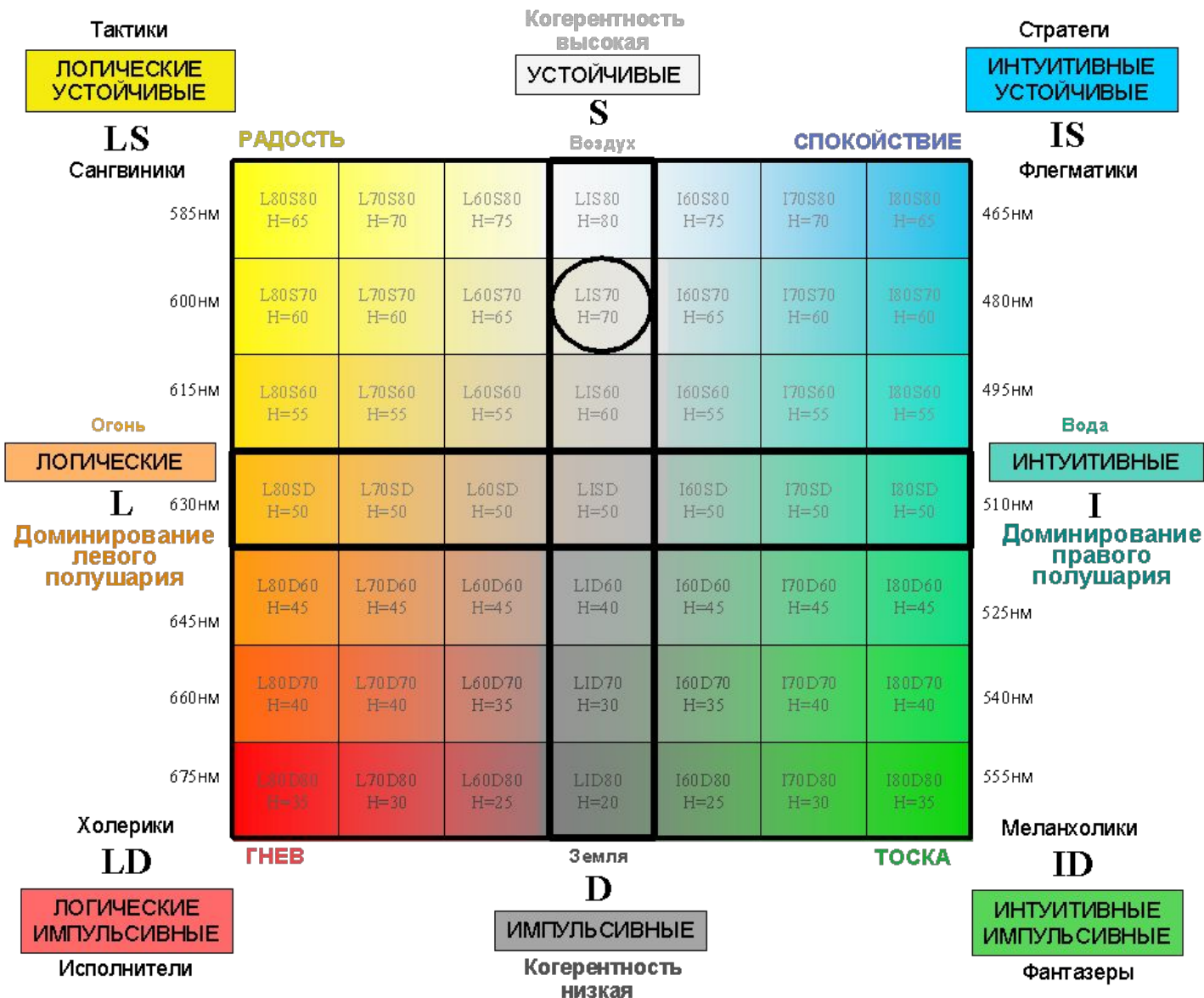
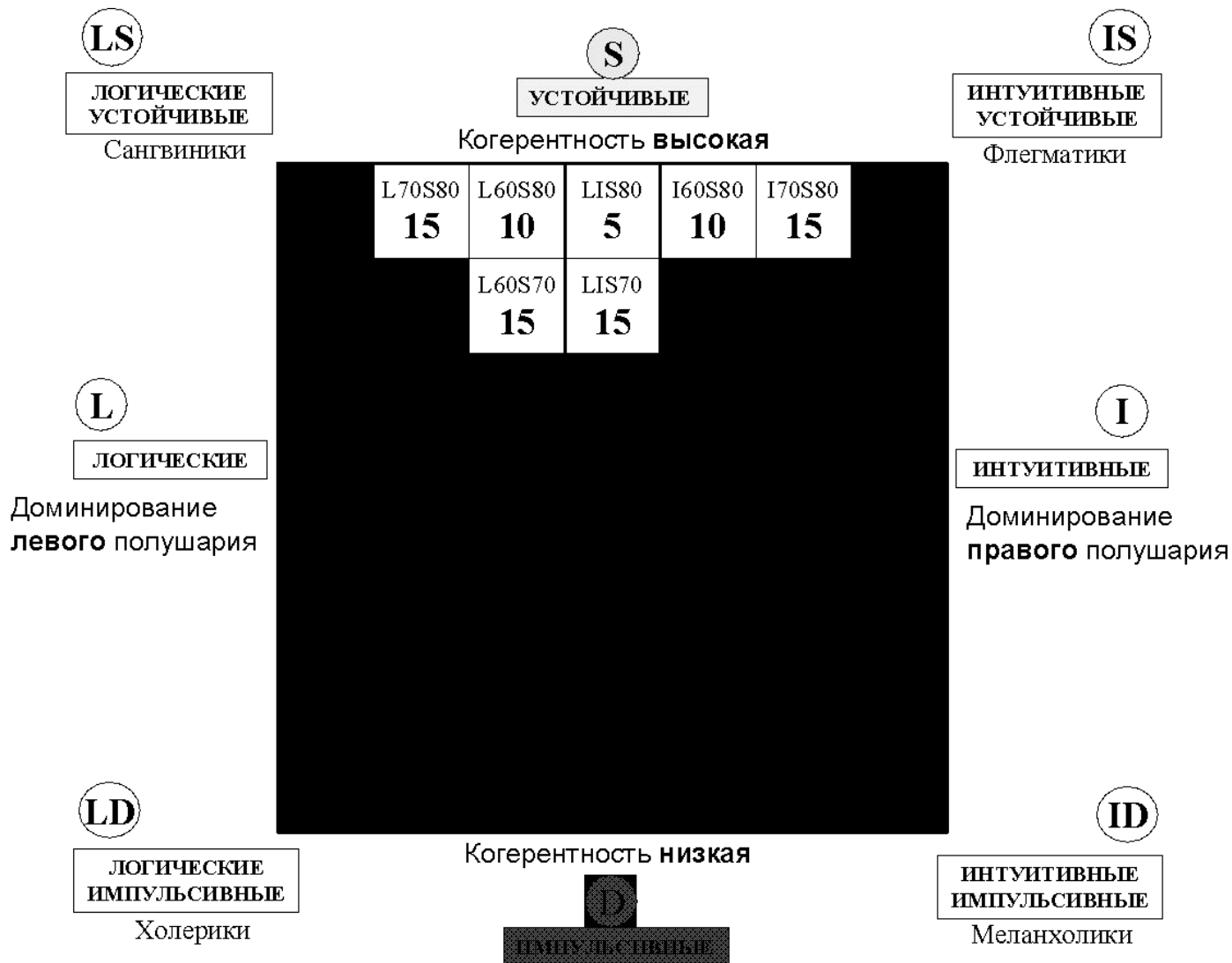


Таблица психосоматических расстройств (сосудистых и болевых)

L80 S80 Психо-сомат. 20% Сосуд. = 20% Болевые=50%	L70 S80 Психо-сомат. 20 % Сосуд. = 25% Болевые=45%	L60 S80 Психо-сомат. 20 % Сосуд. = 30% Болевые=40%	LI S80 Психо-сомат. 20 % Сосуд. = 35% Болевые=35%	I60 S80 Психо-сомат. 20 % Сосуд. = 40% Болевые=30%	I70 S80 Психо-сомат. 20 % Сосуд. = 45% Болевые=25%	I80 S80 Психо-сомат. 20 % Сосуд. = 50% Болевые=20%
L80 S70 Психо-сомат. 30% Сосуд. = 25% Болевые=55%	L70 S70 Психо-сомат. 30% Сосуд. = 30% Болевые=50%	L60 S70 Психо-сомат. 30% Сосуд. = 35% Болевые=45%	LI S70 Психо-сомат. 30% Сосуд. = 40% Болевые=40%	I60 S70 Психо-сомат. 30 % Сосуд. = 45% Болевые=35%	I70 S70 Психо-сомат. 30 % Сосуд. = 50% Болевые=30%	I80 S70 Психо-сомат. 30 % Сосуд. = 55% Болевые=25%
L80 S60 Психо-сомат. 40% Сосуд. = 30% Болевые=60%	L70 S60 Психо-сомат. 40% Сосуд. = 35% Болевые=55%	L60 S60 Психо-сомат. 40% Сосуд. = 40% Болевые=50%	LI S60 Психо-сомат. 40% Сосуд. = 45% Болевые=45%	I60 S60 Психо-сомат. 40 % Сосуд. = 50% Болевые=40%	I70 S60 Психо-сомат. 40 % Сосуд. = 55% Болевые=35%	I80 S60 Психо-сомат. 40 % Сосуд. = 60% Болевые=30%
L80 SD Психо-сомат. 50% Сосуд. = 35% Болевые=65%	L70 SD Психо-сомат. 50% Сосуд. = 40% Болевые=60%	L60 SD Психо-сомат. 50% Сосуд. = 45% Болевые=55%	LI SD Психо-сомат. 50% Сосуд. = 50% Болевые=50%	I60 SD Психо-сомат. 50% Сосуд. = 55% Болевые=45%	I70 SD Психо-сомат. 50% Сосуд. = 60% Болевые=40%	I80 SD Психо-сомат. 50% Сосуд. = 65% Болевые=35%
L80 D60 Психо-сомат. 60% Сосуд. = 40% Болевые=70%	L70 D60 Психо-сомат. 60% Сосуд. = 45% Болевые=65%	L60 D60 Психо-сомат. 60% Сосуд. = 50% Болевые=60%	LI D60 Психо-сомат. 60% Сосуд. = 55% Болевые=55%	I60 D60 Психо-сомат. 60% Сосуд. = 60% Болевые=50%	I70 D60 Психо-сомат. 60% Сосуд. = 65% Болевые=45%	I80 D60 Психо-сомат. 60% Сосуд. = 70% Болевые=40%
L80 D70 Психо-сомат. 70% Сосуд. = 45% Болевые=75%	L70 D70 Психо-сомат. 70% Сосуд. = 50% Болевые=70%	L60 D70 Психо-сомат. 70% Сосуд. = 55% Болевые=65%	LI D70 Психо-сомат. 70% Сосуд. = 60% Болевые=60%	I60 D70 Психо-сомат. 70% Сосуд. = 65% Болевые=55%	I70 D70 Психо-сомат. 70% Сосуд. = 70% Болевые=50%	I80 D70 Психо-сомат. 70% Сосуд. = 75% Болевые=45%
L80 D80 Психо-сомат. 80% Сосуд. = 50% Болевые=80%	L70 D80 Психо-сомат. 80% Сосуд. = 55% Болевые=75%	L60 D80 Психо-сомат. 80% Сосуд. = 60% Болевые=70%	LI D80 Психо-сомат. 80% Сосуд. = 65% Болевые=65%	I60 D80 Психо-сомат. 80% Сосуд. = 70% Болевые=60%	I70 D80 Психо-сомат. 80% Сосуд. = 75% Болевые=55%	I80 D80 Психо-сомат. 80% Сосуд. = 80% Болевые=50%

Схема гипнабельности (внушение и гипноз)

Из таблицы видно, что наиболее гипнабельны люди с доминированием правого полушария при низкой когерентности между полушариями. Это интуитивные импульсивные психологические типы (меланхолики). Они расположены в таблице с правой стороны в нижней части.



Классификация по деятельности

Творец

Тактик	Стратег, интуитивный
Тренер, ум	Интуитивный, иррациональный
Под жёстким контролем тактика осуществляет связь между ремесленником и тактиком	Иногда даёт реальные, рациональные мысли стратегу
Ремесленник, исполнитель	Фантазёр, иррациональный

Обида, скрытность, гордость

Гордец
(крыса)

Описание типологий

Сангвиник «Контролёр» «Следователь»

Хорошие руководители.

Знает как делать, но не знает что.

Может сконцентрироваться, но не может видеть приоритеты.

При сбое - замыкается.

Крайнее проявление - параноик

СМОТРИТЕЛЬ

Флегматик «Поддержка» «Замкнутый»

Знает что делать, но не знает как.

Видит приоритеты, но не может сконцентрироваться.

При сбое - _____

Крайнее проявление – шизофрения

СМОТРИТЕЛЬ

ИСПОЛНИТЕЛЬ

Холерик «Мотор» «Шантажист»

Нужны: «сцена» и структура

Плохо может сконцентрироваться, и совсем не видит приоритеты.

В сознании – хороший, в подсознании – плохой.

Способен на предательство.

В позитиве: артисты, писатели, политики

В негативе (при сбое): бандиты, аферисты.

Крайнее проявление – бездушие, цинизм.

Зависть – Мечь – Жадность – Честь.

ИСПОЛНИТЕЛЬ

Меланхолик «Анализатор» «Бедный я»

Великие жертвы.

Недостаток ума заменяют анализом.

Плохо видит приоритеты, и совсем не может сконцентрироваться.

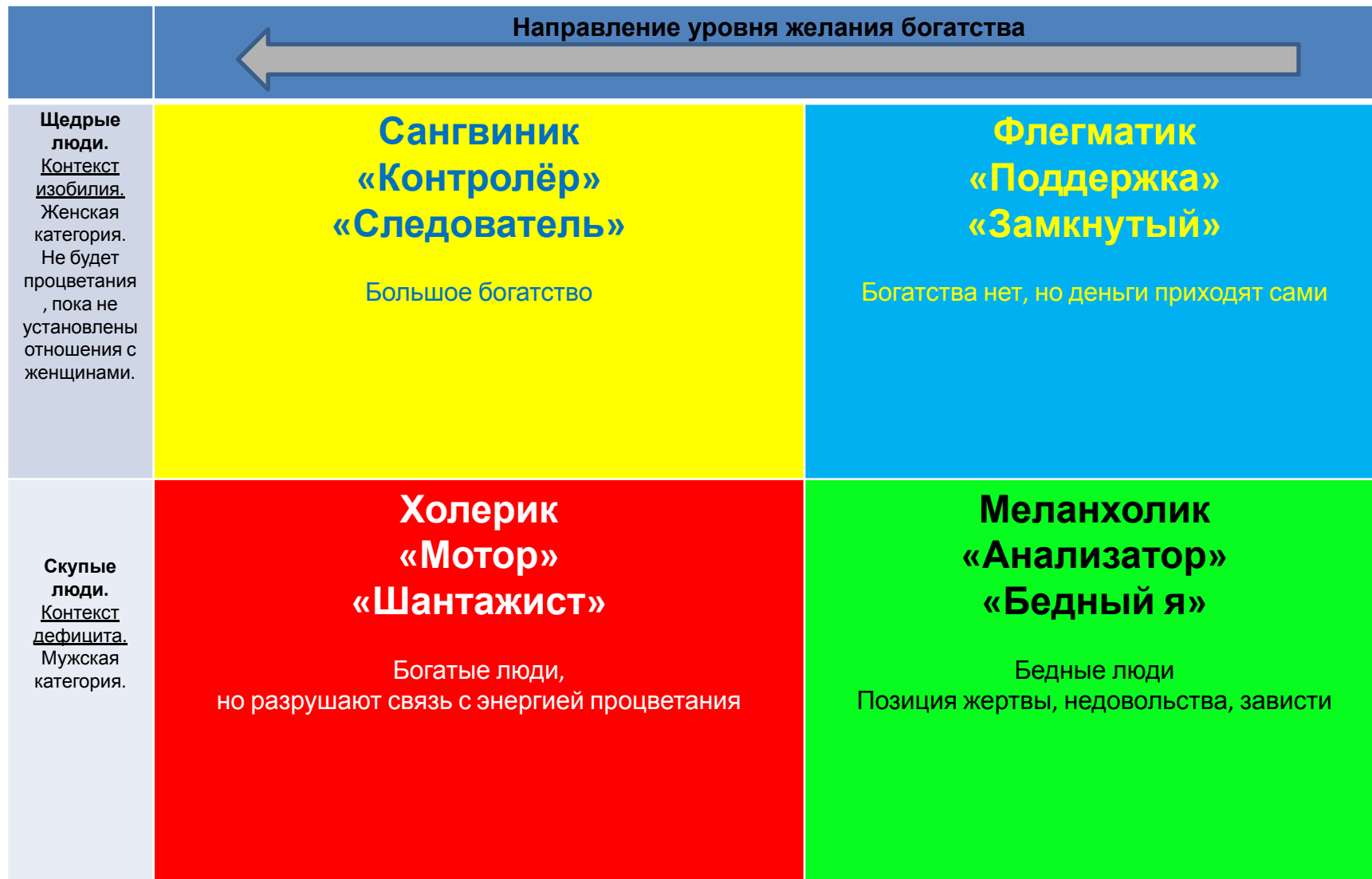
В сознании – хороший, в подсознании – плохой.

Способен на предательство.

При сбое - суицид

Крайнее проявление – безумие.

Отношения с процветанием



Управление временем

матрица управления временем

	Важные	Не важные	
Не срочные	<p>В Инвестиции. Продвигают к результату.</p> <ul style="list-style-type: none"> • Дела, связанные с развитием. • Долгосрочные проекты. • Профилактические действия, создание и поддержание ресурсов. Профилактика здоровья. • Прояснение ценностей. • Изучение материалов в своей области, повышение квалификации. • Планирование. • Создание и укрепление важных взаимоотношений. Запланированные встречи, переговоры, направленные на открытие нового проекта. • Восстановление сил, планирование отдыха с семьёй. <p>Как следствие:</p> <ul style="list-style-type: none"> • Видение перспективы (карта перспективы). Отсутствие кризисов. • Равновесие, баланс, спокойствие. Стабильность в динамике • Уверенность. Удовлетворённость. Ощущение силы. <p>20% времени / 80% результата</p>	<p>Д «Мусорная корзина». Спасаемся из квадрата А. Никакого результата.</p> <ul style="list-style-type: none"> • Дела, часто приятные и интересные. Тусовки. • Мелочи, отнимающие время. Часы на телефоне. • Пустая трата времени, ничего-неделание. Сидение за телевизором. <p>Как следствие:</p> <ul style="list-style-type: none"> • Безответственность. • Потеря работы. • Разрушенные отношения. • Низкая самооценка. <p>При стремлении к квадрату С А.</p> <p>90% времени / 10% результата</p>	Не срочные
Срочные (сдают время)	<p>А Сейчас! То, что нельзя не сделать, продвигают к результату.</p> <ul style="list-style-type: none"> • Неотложные проблемы, медицинская помощь, аварии, ЧП • Телефонные звонки, чтение электронной почты • Некоторые встречи. • «Горящие» проекты, квартальный отчёт. <p>Как следствие:</p> <ul style="list-style-type: none"> • Стресс, срывы, депрессии. • Постоянный «пожар» и «вечный бой», аврал • Сверхурочная работа. • Кризисное управление, как следствие безответственности. • Разрыв отношений, увольнение с работы • Жизнь в режиме МЧС • Недостаточная результативность. • Удовлетворение собственных потребностей за счёт других людей или социальных институтов. <p>Периодически требуется отключение (в том числе и от семьи), уход в квадрат Д.</p> <p>50% времени / 50% результата</p>	<p>С «Прикидываются важными». К результату не ведут. Нужно делегировать.</p> <ul style="list-style-type: none"> • Некоторые звонки и встречи, заседания. • Чтение электронной почты, спама, погоды, новостей, соцсети • Выполнение поручений. Кулуары. «Курилка». • Множество мелких неотложных дел, суета. • Дела, которым не можем сказать «нет» (своим привычкам или делам, важным для других). <p>Как следствие:</p> <ul style="list-style-type: none"> • Низкие результаты, концентрация на сиюминутном. • Усталость и стресс. Ощущение использованности. Депрессии. • Ощущение себя жертвой, не владеющей ситуацией. • Слабые отношения. Отсутствие перспектив. Увольнение с работы. • Бессмысленность всего происходящего. Размытость целей. • Репутация хамелеона и безответственного человека. • Удовлетворение собственных потребностей за счёт других людей или социальных институтов. <p>Людам свойственно путать срочность и важность!</p> <p>75% времени / 25% результата</p>	Срочные (сдают время)
	Важные	Не важные	

Стремимся расширять квадрат «В», квадраты «А» и «С» минимизировать.
Начать отслеживать, какое количество времени, занимают в каждом квадрате.

По «Селестинским пророчествам»

Родитель	Дети	
Сангвиник «Контролёр» «Следователь»	Флегматик «Поддержка» «Замкнутый»	
Холерик «Мотор» «Шантажист»	Меланхолик «Анализатор» «Бедный я»	Сангвиник «Контролёр» «Следователь»
Меланхолик «Анализатор» «Бедный я»	Холерик «Мотор» «Шантажист»	
Флегматик «Поддержка» «Замкнутый»	Сангвиник «Контролёр» «Следователь»	

Алфавитное письмо — письмо́ левополушарных. Буквица, глаголица.

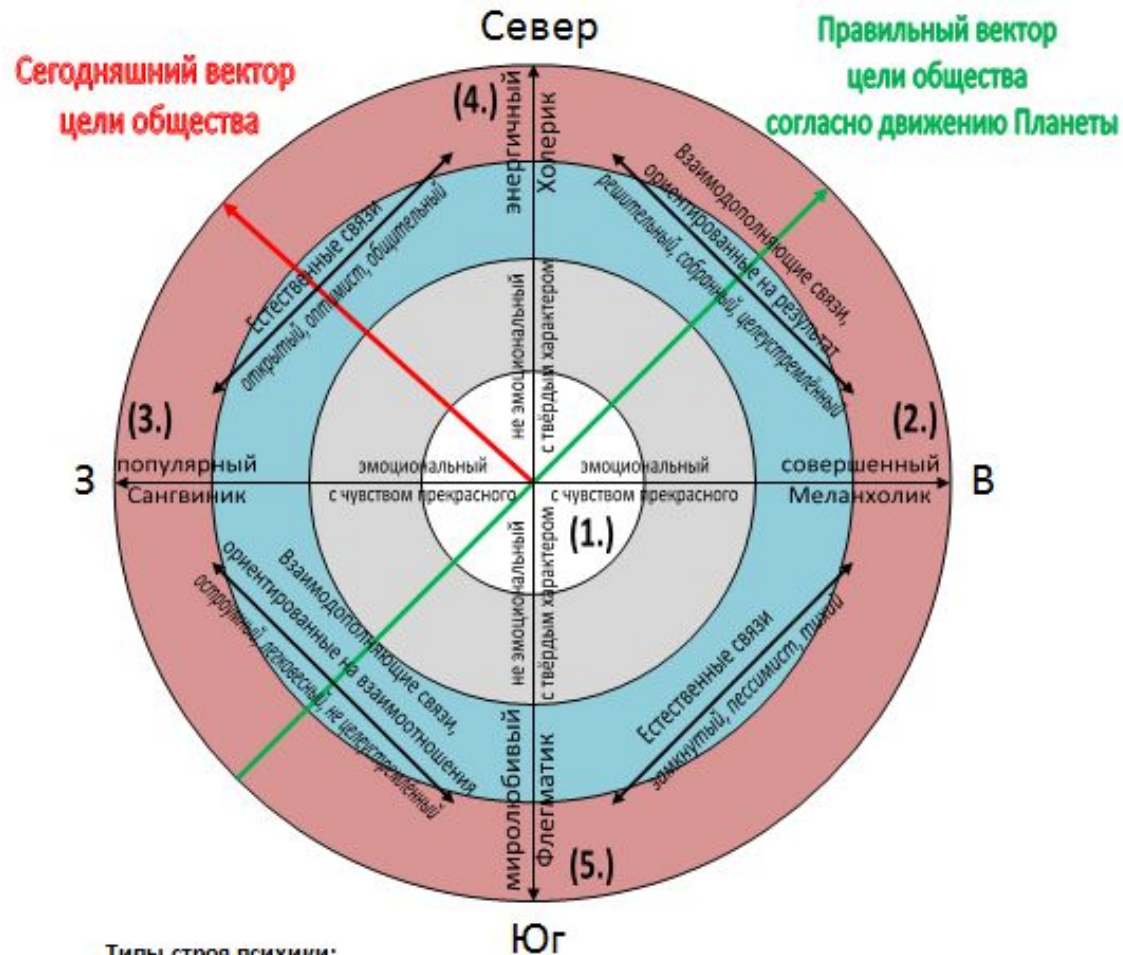
Эрогрифика — письмо́ правополушарных. Иероглифы, руны.

Источник: видео «2013.12.21 Как избавиться от печального наследия Атлантиды» 34-я минута, <http://www.youtube.com/watch?v=62a3bhNIsok>.

Глобальная социологическая схема

Перечень авторов, работы, мысли и ключевые фразы которых, были использованы для создания данной схемы:

- Флоренс Литтауэр "Скрытые резервы Вашей личности"
- Гери Чепмен "Пять языков Любви"
- Коллектив Внутреннего Предиктора СССР
- Сергей Данилов, Владимир Податев, Юрий Быков, Сергей Буравлёв

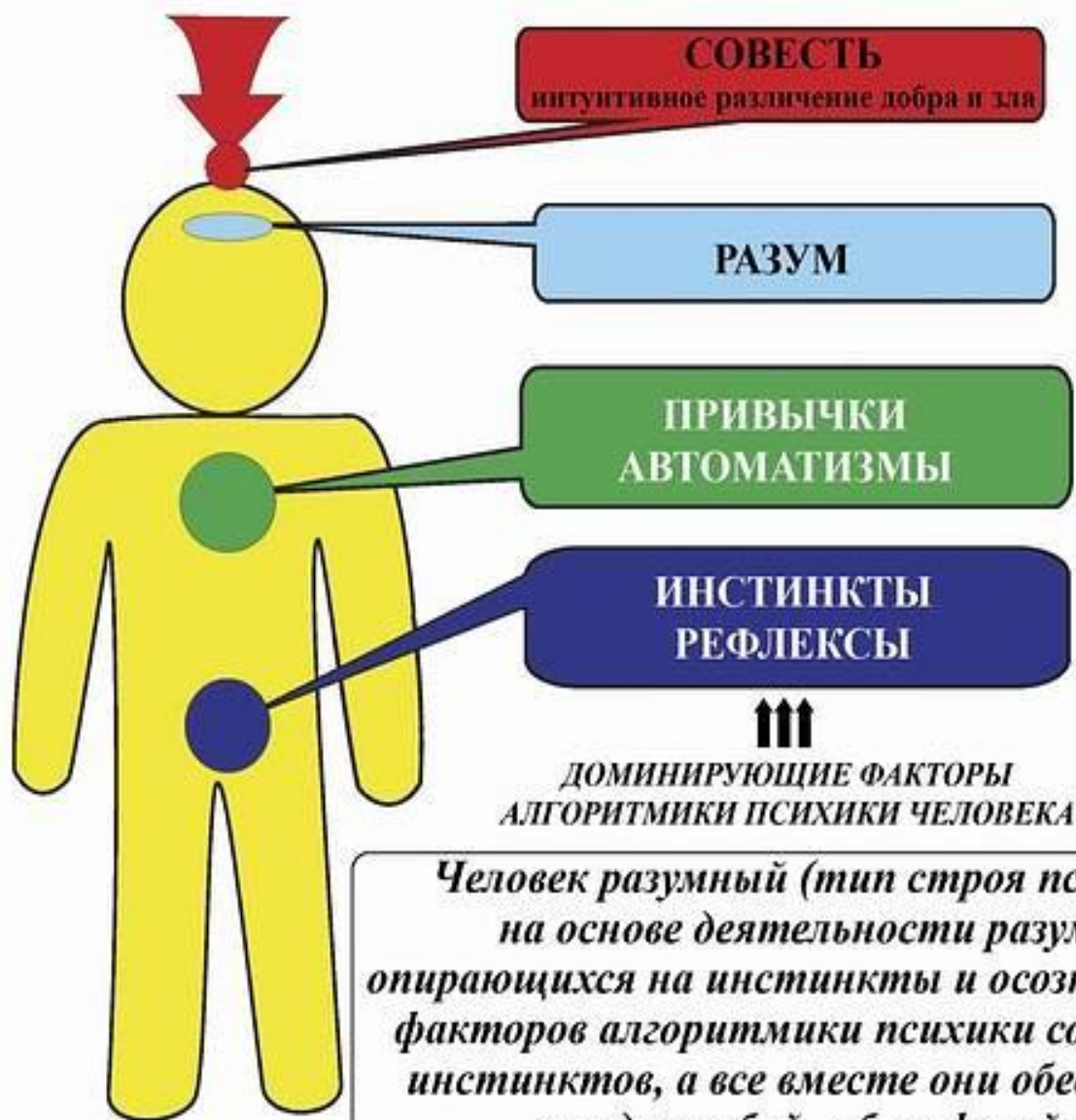


Типы строя психики:

- Человечный
 Демонический
 Зомби-биоробот
 Животный

Пять языков любви:

- (1.) слова одобрения (3.) получение подарков (5.) физическое прикосновение
 (2.) качественное время (4.) акты служения



ЧЕЛОВЕК РАЗУМНЫЙ
тип строя психики

ДЕМОНИЧЕСКИЙ
тип строя психики

тип строя психики
“ЗОМБИ - БИОРОБОТ”

ЖИВОТНЫЙ
тип строя психики

↑↑↑
НЕЧЕЛОВЕЧНЫЕ ТСП

Человек разумный (тип строя психики) — поведение строится на основе деятельности разума под контролем со-вести, опирающихся на инстинкты и осознанные автоматизмы. В иерархии факторов алгоритмики психики со-весть выше разума, разум выше инстинктов, а все вместе они обеспечивают пребывание человека в ладу с собой, с биосферой Земли, Космосом и Богом.

Les quatre Complexions de l'homme.



Le Colérique



Le Sanguin

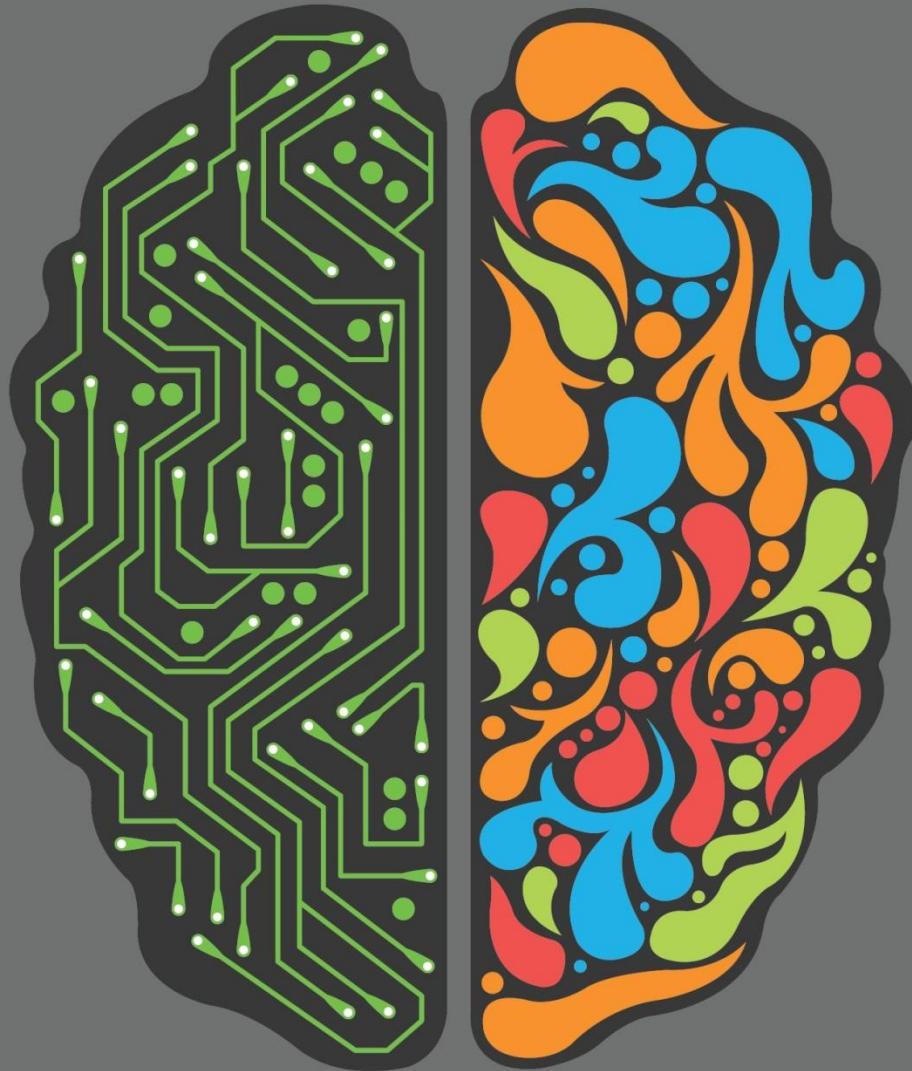
LM

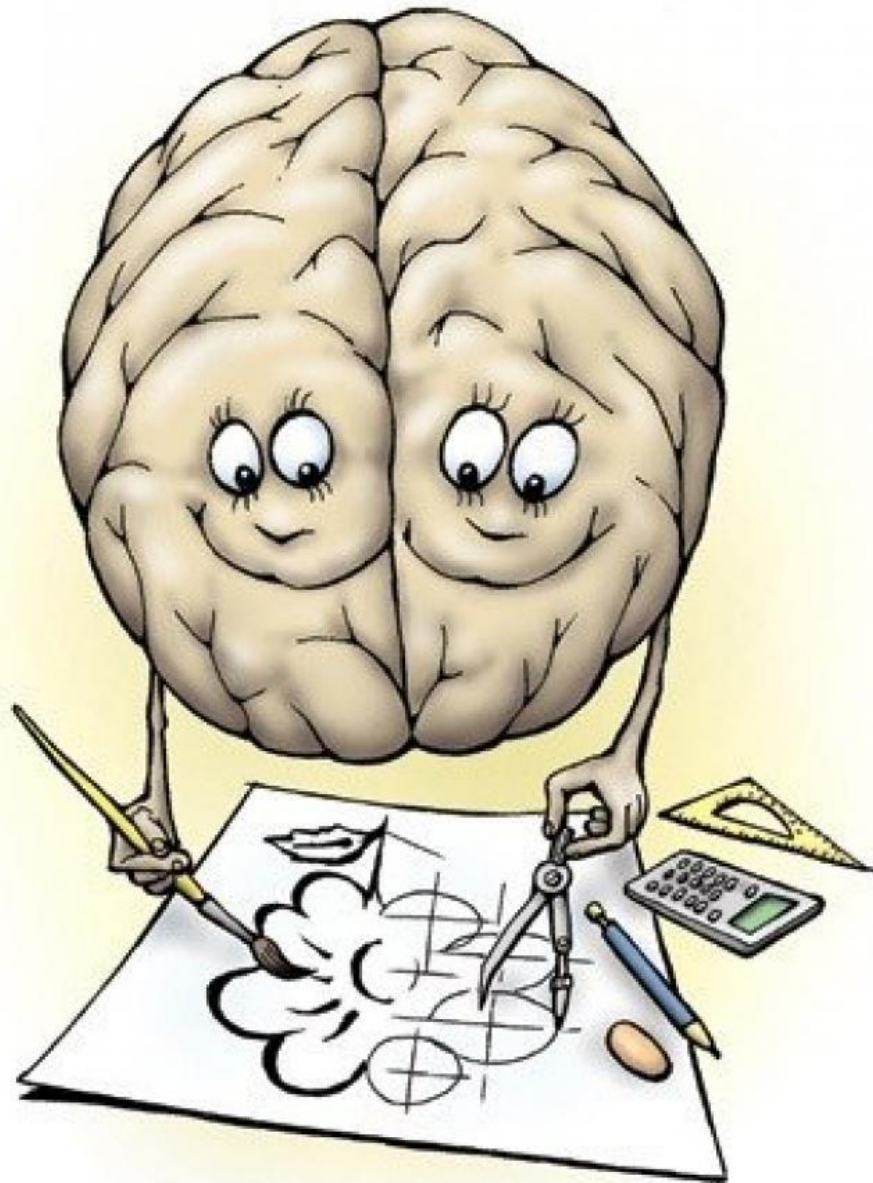


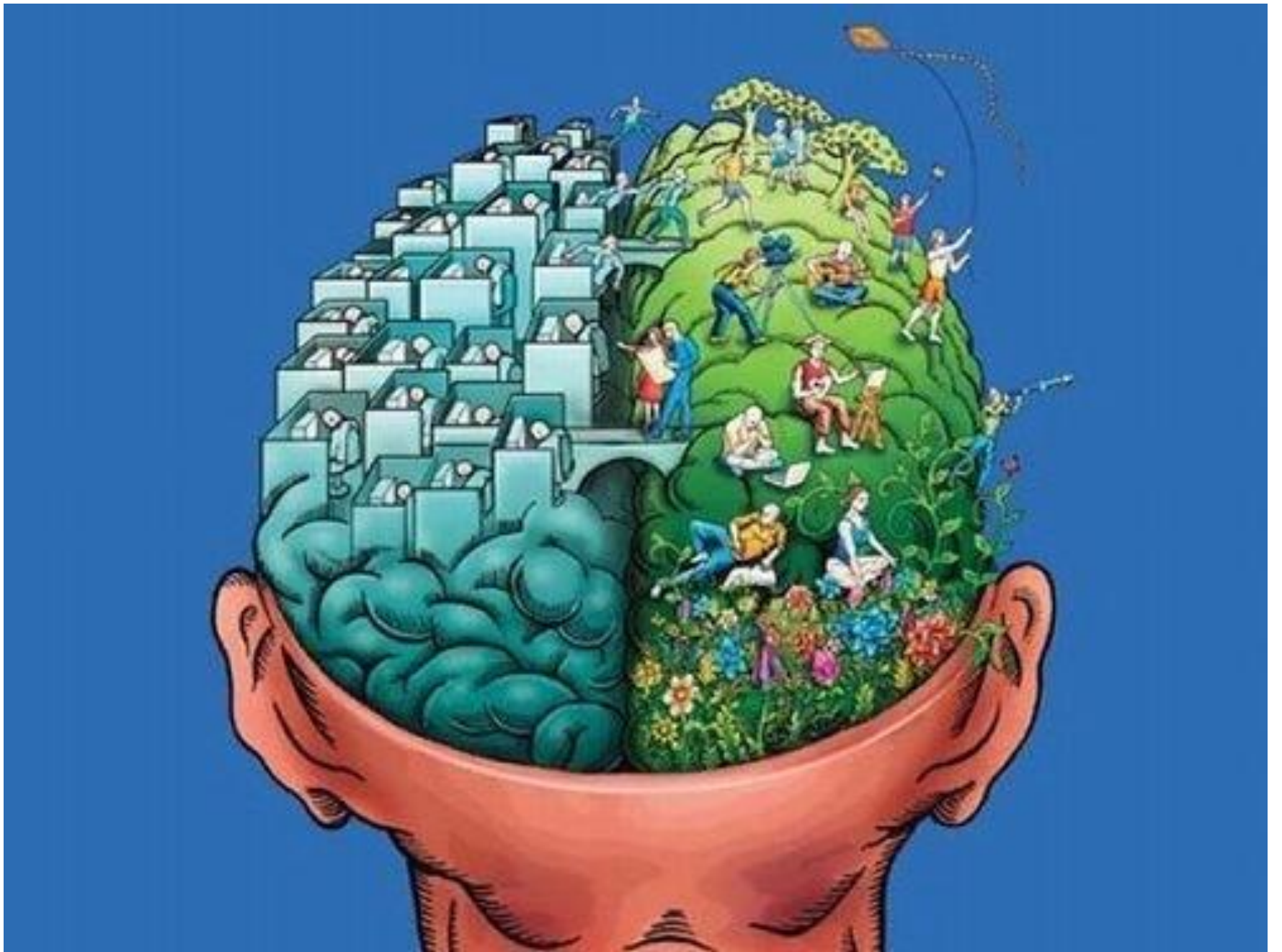
Le Mélancolique



Le Phlegmatique







Тест - какое полушарие мозга развито у вас сильнее. В продолжении картинка и описание

ЛЕВОЕ ПОЛУШАРИЕ ПРАВОЕ ПОЛУШАРИЕ

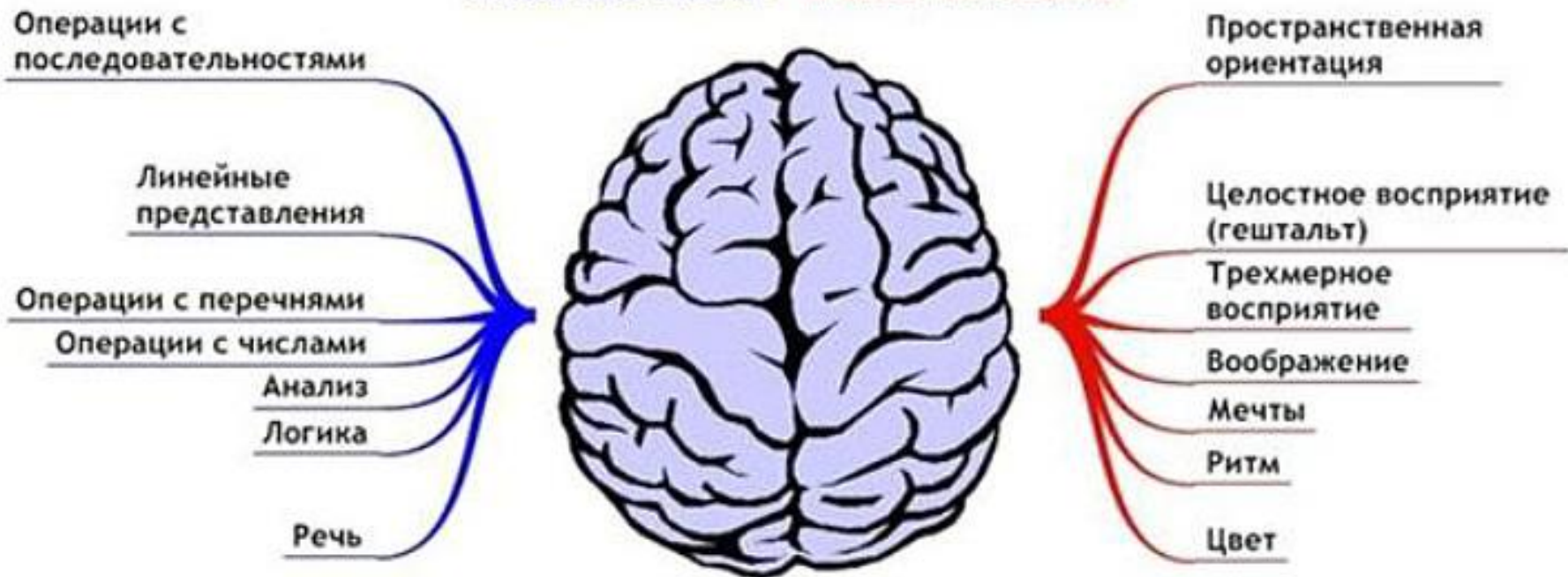
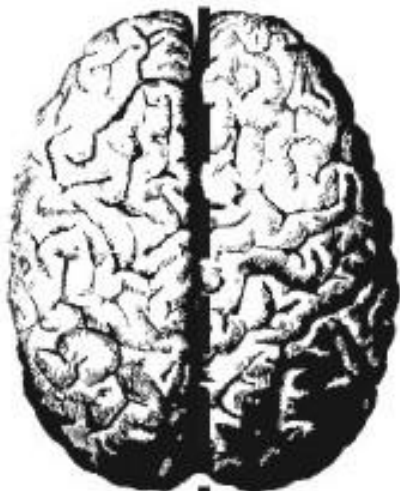


Рис. 2

Л | П

ЛОГИКА
ПОСЛЕДОВАТЕЛЬНОСТЬ
СИМВОЛЫ
РАЗУМ
РЕЧЬ
ЯЗЫК
ЧИСЛА
КОНКРЕТНОЕ
ОБОСОБЛЕННОСТЬ
РАЦИОНАЛЬНОСТЬ



ИНТУИЦИЯ
ОДНОВРЕМЕННОСТЬ
ОБРАЗЫ
ЧУВСТВА
РИТМ
ЦВЕТ
МЕЧТЫ
АБСТРАКТНОЕ
ЕДИНСТВО
ВООБРАЖЕНИЕ

ТВОРЧЕСТВО

ЛЕВОЕ**ВОСПРИЯТИЕ**

Дискретное (по частям)
Аналитико-рассудочное
Речи (смыслового аспекта)
Высоких звуков

ПРАВОЕ

Целостное
Эмоционально - чувственное
Музыки, а также шумов
Низких звуков

ПЕРЕРАБОТКА ИНФОРМАЦИИ

Более медленная
В понятиях
Словесно - знаково-
логически последовательная

Более быстрая
В образах
Мгновенный, чувственный анализ
сложных сигналов, интуитивная ориентация
в окружающем мире

ЭМОЦИИ

Волнение, чувство
наслаждения, счастья
Преимущественно внутреннего
(импрессивного) плана

Страх, печаль, гнев,
ярость и другие отрицательные эмоции
Преимущественно внешнего
(экспрессивного) плана

СОЗНАНИЕ

Центр сознания и контроля,
управления произвольными
психическими процессами
Чувство индивидуальности,
осознания и выделения себя
из окружающей среды («я»)

Центр подсознательных и бессознательных
психических процессов

Чувство единения, общности, слитности
с природой и людьми («мы»)

РЕЧЬ

Центр языка и речи,
знаковых систем
Смысловая сторона речи
Чтение и счет, письмо,
пора на согласные

Интонационная сторона речи
Мимика, жестикуляция
при речи, опора на гласные

МЫШЛЕНИЕ

Скорее рациональное
Абстрактно-логическое,
Индукция (выделение частного)
Оперирование цифрами,
математическими формулами и
другими знаковыми системами

Скорее эмоциональное
Наглядно-образное, интуитивное, спонтанное
Дедукция (образование общего)
Использование ощущений, догадок, предчувствий,
представлений, наглядных жизненных примеров
формальное, программируемое

ПАМЯТЬ

На цифры, формулы, слова
Произвольная последовательность
событий и их вероятностные свойства
Прогноз будущего (экстраполяции)

Зрительно - наглядная, образная, эмоциональная
Непроизвольная
Текущее, реальное время, информация о прошлом

ИНТЕЛЛЕКТ

Вербальный (словесный),
логический компонент,
приверженность теории

Невербальный, интуитивный компонент,
приверженность практике

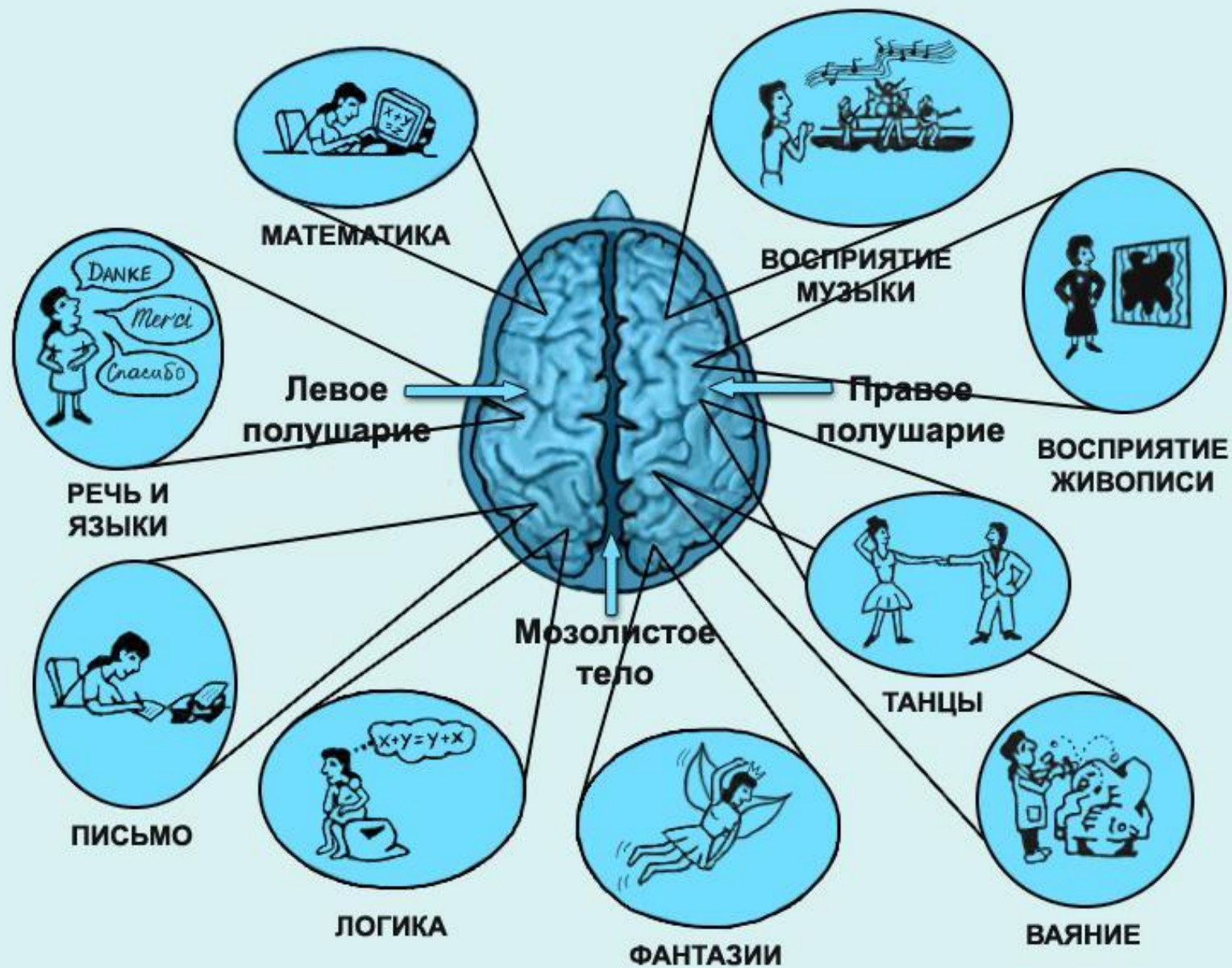
ДЕЯТЕЛЬНОСТЬ

Большая двигательная активность
Ориентация во времени

Меньшая двигательная активность
Ориентация в пространстве, слежение за движущимися
предметами, управление движениями, чувство тела

Интровертированный
(обращенный внутрь)
характер общения

Экстравертированный
(обращенный наружу)
характер общения



Л

П

ВОСПРИЯТИЕ

Там и тогда	Здесь и теперь
Сжатие ивал во времени и пространстве	Операции в реальном времени и пространстве

ВНИМАНИЕ

Центр	Периферия
Концентрированное	Распределенное

ПАМЯТЬ

Семантическая	Эпизодическая
Классифицированная	Контекстная
Произвольная	Непроизвольная

ЭМОЦИИ

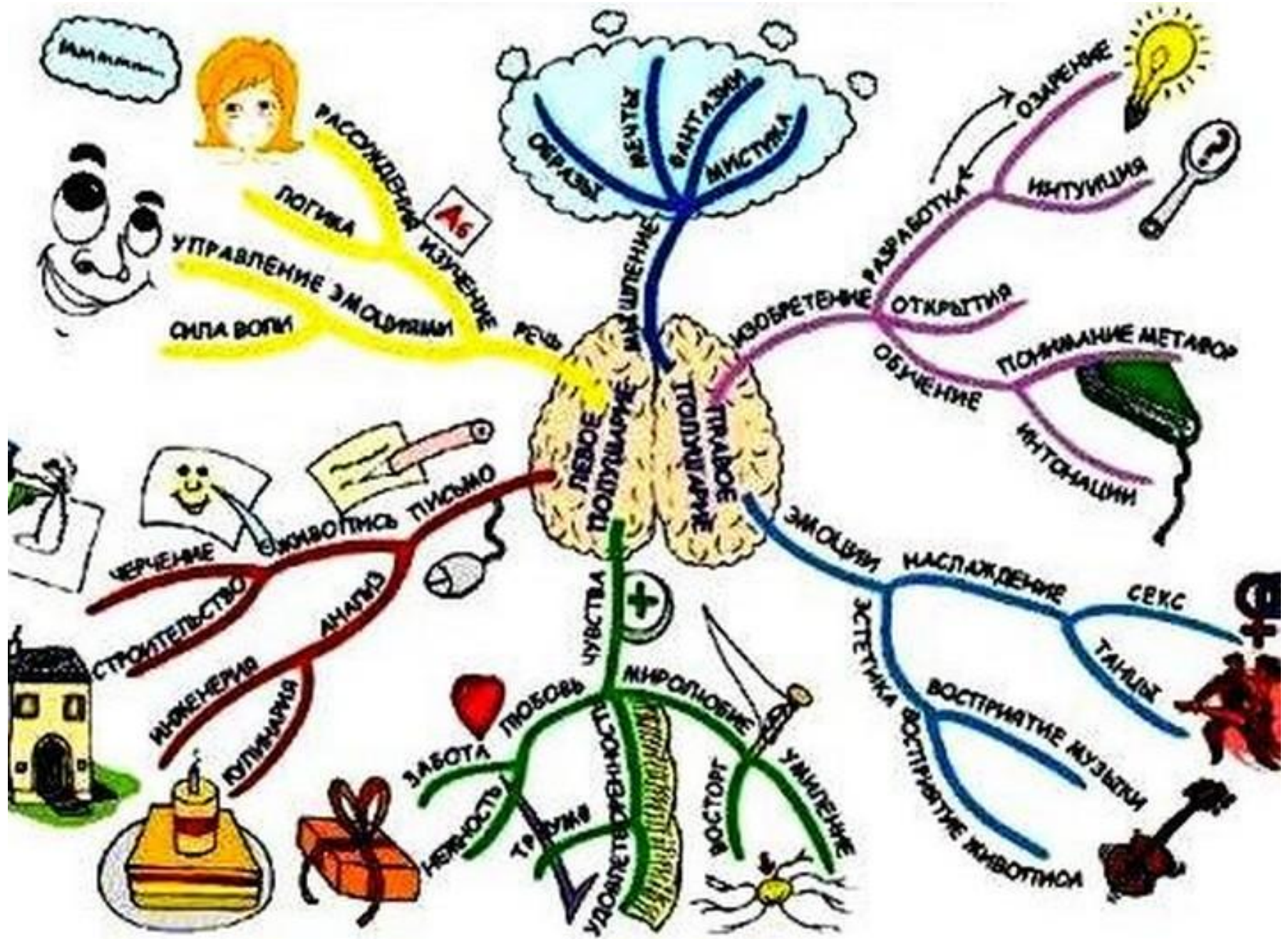
Рефлексия	Эмпатия
	Глобальная оценка значимости события

МЫШЛЕНИЕ

Дискурсивное	Интуитивное
Понятийное	Чувственное и образное
Формальная логика	Динамическая логика

СОЗНАНИЕ

Осознавание	Подознание
Социальная значимость	Личная значимость



ЛЕВОЕ ПОЛУШАРИЕ

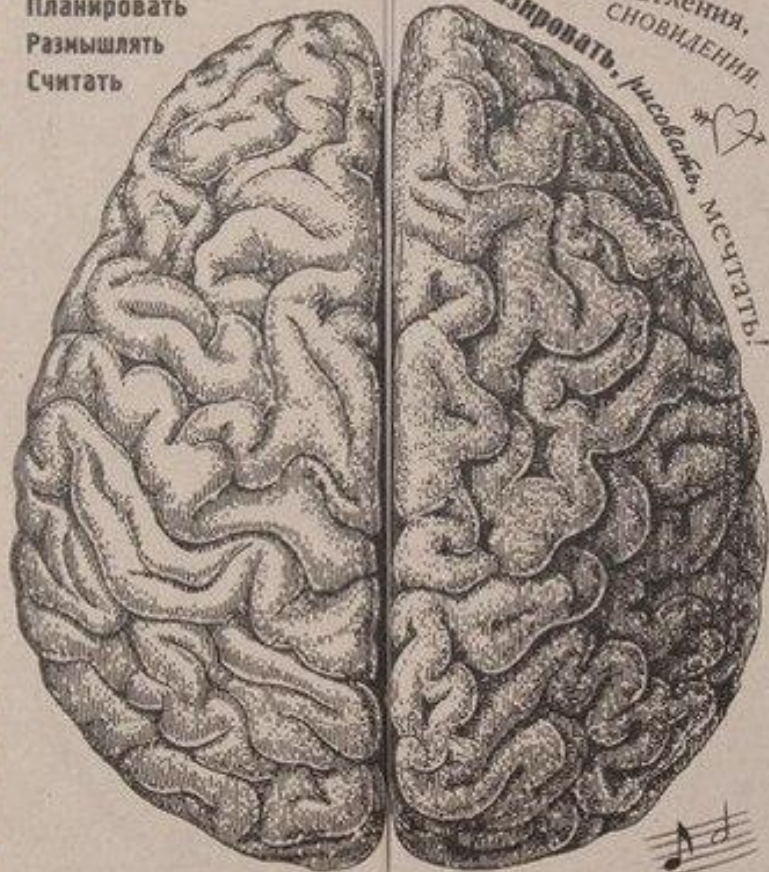
ФИКСИРОВАТЬ:
факты, события, даты, имена.

СОСТАВЛЯТЬ:
списки, графики, схемы.

Планировать

Размышлять

Считать



Правое полушарие

Сочинять:
музыку, стихи,
рассказы, песни.

Записывать:
впечатления,
сновидения.

Фантазировать, рисовать, мечтать!





Функции полушарий головного мозга



Left brain

I am the left brain.

I am a scientist. A mathematician.
I love the familiar. I categorize. I am accurate. Linear.
Analytical. Strategic. I am practical.
Always in control. A master of words and language.
Realistic. I calculate equations and play with numbers.
I am order. I am logic.
I know exactly who I am.

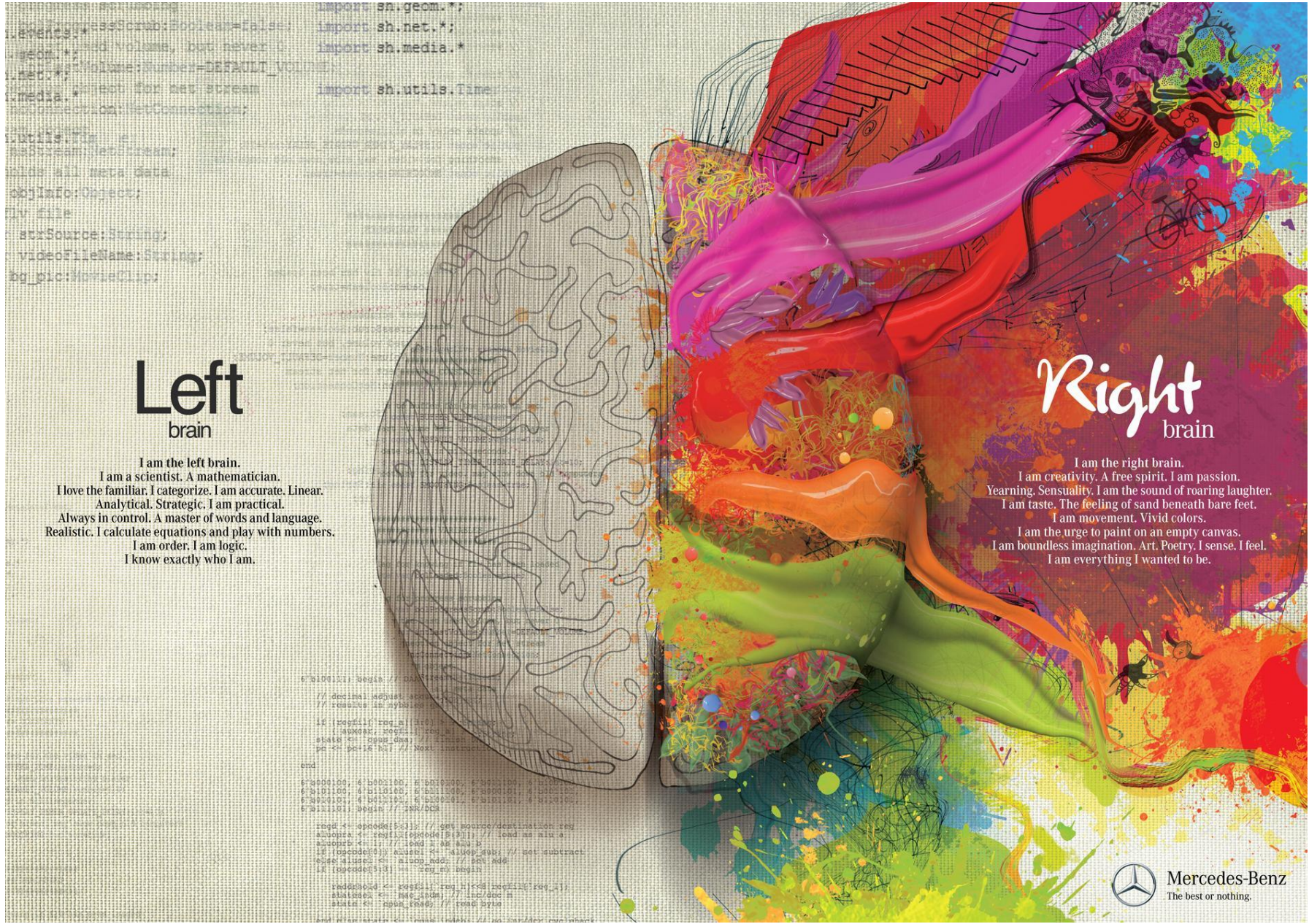
Right brain

I am the right brain.

I am creativity. A free spirit. I am passion.
Yearning. Sensuality. I am the sound of roaring laughter.
I am taste. The feeling of sand beneath bare feet.
I am movement. Vivid colors.
I am the urge to paint on an empty canvas.
I am boundless imagination. Art. Poetry. I sense. I feel.
I am everything I wanted to be.



Mercedes-Benz
The best or nothing.



```
import sh.geom.*;
import sh.net.*;
import sh.media.*
import sh.utils.Fine
```

Left brain

I am the left brain.
I am a scientist. A mathematician.
I love the familiar. I categorize. I am accurate. Linear.
Analytical. Strategic. I am practical.
Always in control. A master of words and language.
Realistic. I calculate equations and play with numbers.
I am order. I am logic.
I know exactly who I am.

Right brain

I am the right brain.
I am creativity. A free spirit. I am passion.
Yearning. Sensuality. I am the sound of roaring laughter.
I am taste. The feeling of sand beneath bare feet.
I am movement. Vivid colors.
I am the urge to paint on an empty canvas.
I am boundless imagination. Art. Poetry. I sense. I feel.
I am everything I wanted to be.



Mercedes-Benz
The best or nothing.



Left brain

I am the left brain.
I am a scientist. A mathematician.
I love the familiar. I categorize. I am accurate. Linear.
Analytical. Strategic. I am practical.
Always in control. A master of words and language.
Realistic. I calculate equations and play with numbers.
I am order. I am logic.
I know exactly who I am.

$$E=mc^2$$

Right brain

I am the right brain.
I am creativity. A free spirit. I am passion.
Yearning. Sensuality. I am the sound of roaring laughter.
I am taste. The feeling of sand beneath bare feet.
I am movement. Vivid colors.
I am the urge to paint on an empty canvas.
I am boundless imagination. Art. Poetry. I sense. I feel.
I am everything I wanted to be.