



Основания и предпосылки возникновения патопсихологии

Панова Татьяна, 310 группа

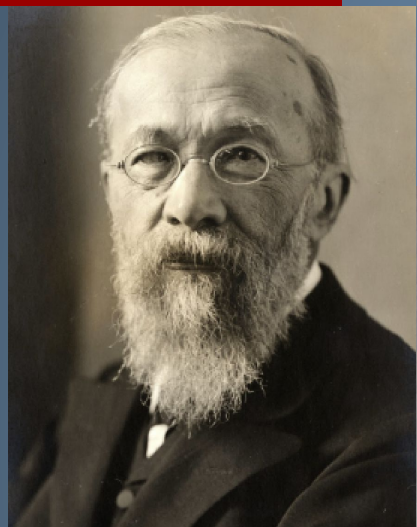
Москва, 2022



Основания и предпосылки возникновения патопсихологии

В.Вундт

1879 год,
г.Лейпциг, первая в мире экспериментально-
психологическая лаборатория

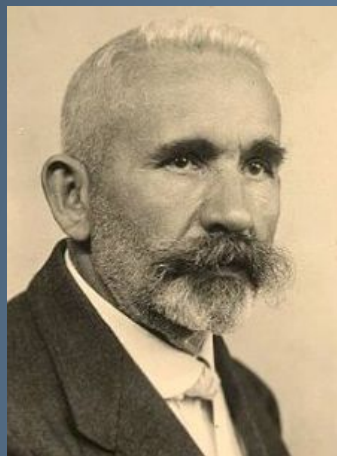


*Для исследования нарушенной психики
применялись экспериментально-
психологические методы*

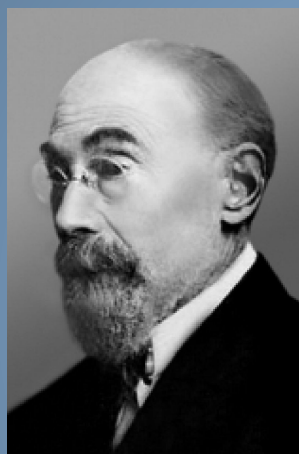


Основания и предпосылки возникновения патопсихологии

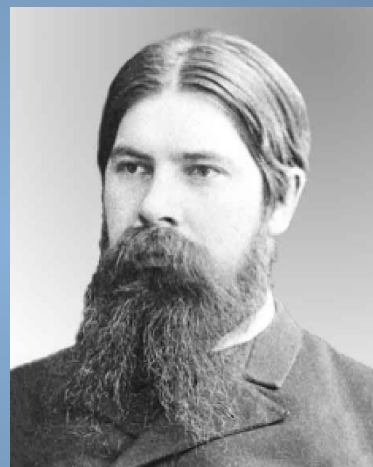
Открытие психологических лабораторий



Э.Крепелин
Германия
1879 г.



П.Жане
Франция
1890 г.



В.М.Бехтерев
Казань
1885 г.



С.С.Корсаков
Москва
1886 г.

Для сопоставления результатов исследований нарушенной психики изучались особенности психики здоровых людей

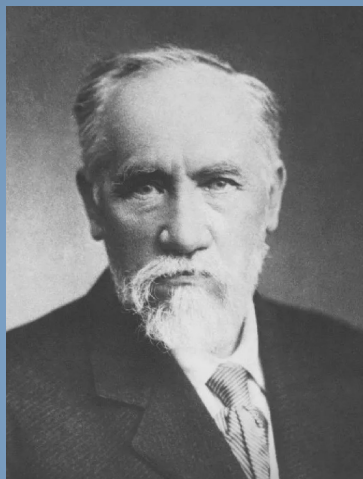


Основания и предпосылки возникновения патопсихологии

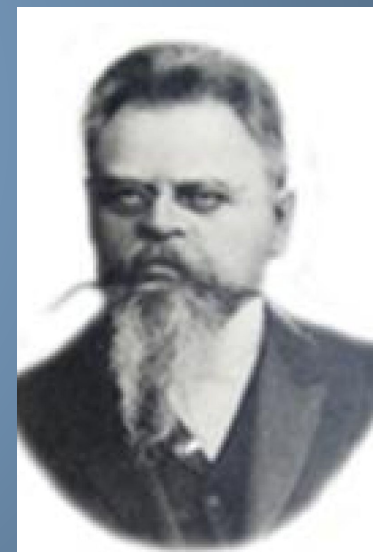
Открытие психологических лабораторий



В.Ф.Чиж
Юрьевский
университет
Тарту
1891-1915гг.



И.А.Сикорский
Киевский
университет
1885-1911 гг.



П.И. Ковалевский
Харьков
1879 г.

*Первыми психологами-
экспериментаторами были психиатры*



Основания и предпосылки возникновения патопсихологии

Особая отрасль знаний – патологическая психология

"Экспериментальная психопатология изучает совершение психических функций при ненормальных условиях, созданных болезненным процессом, лежащим в основе душевной болезни"

А.Грегор, 1910

«...научная дисциплина, изучающая психическую жизнь душевнобольных, носит название психопатологии или патологической психологии...»

П.М.Зиновьев

Патологическая психология выделяется среди отраслей "объективной психологии"

В.М.Бехтерев

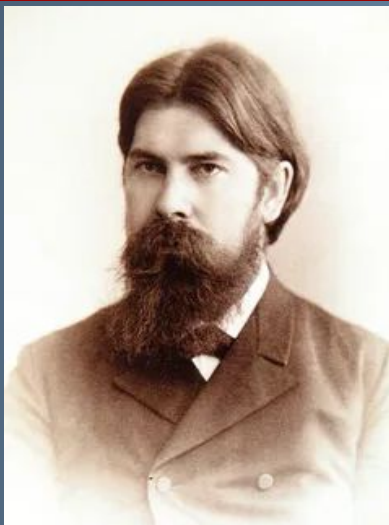
Патопсихология – отрасль психологии, изучающая особенности психической деятельности человека при патологических состояниях мозга, связанных с психическими или соматическими заболеваниями.

Большой психологический словарь, 2009



Основания и предпосылки возникновения патопсихологии

В.М.Бехтерев



(1857–1927)

**Предмет патологической психологии:
«изучение ненормальных проявлений
психической сферы, поскольку они
освещают задачи психологии нормальных
лиц»
(Бехтерев В.М.)**

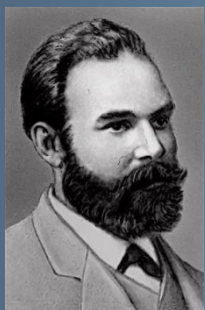


**«Благодаря более выпуклой картине патологических
проявлений душевной деятельности нередко соотношения
между отдельными элементами сложных психических
процессов выступают много ярче и рельефнее, нежели в
нормальном состоянии»
(Бехтерев В.М.)**



Основания и предпосылки возникновения патопсихологии

Отечественные и зарубежные ученые отмечали, что значение патологической психологии выходит за пределы прикладной к психиатрии науки.



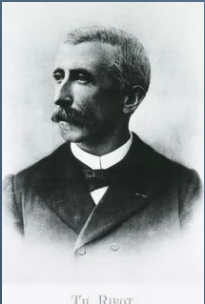
«Данные, добытые патологией души, заставили пересмотреть, а во многих случаях и подвергнуть основательной переработке многие важные отделы нормальной психологии».

А.Ф.Лазурский



«..изменение в результате болезни элемента душевной жизни дает представление о его значении и месте в составе сложных психических явлений..»

Г.Штерринг



«Болезнь производит для нас опыты, никаким другим путем неосуществимые»

Т.Рибо



Основания и предпосылки возникновения патопсихологии

Э.Крепелин



(1856-1926)

Внедрил в психиатрическую клинику психологический эксперимент

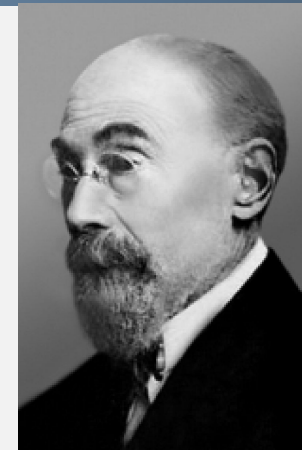
Э.Кречмер



(1888-1964)

Работы о связи строения тела и характера, первый учебник «Медицинская психология» 1922

П.Жане



(1859-1947)

Рассматривал психологию как науку «о фактах сознания», труд «Медицинская психология» 1923



Основания и предпосылки возникновения патопсихологии

И.М.Сеченов

«Рефлексы головного мозга» (1863 год)



(1829-1905)

Сеченов придавал большое значение сближению психологии и психиатрии. На этом пути Бехтерев стал преемником Сеченова.

Бехтерев отказался от использования психологической терминологии. Его «объективная психология» предлагала экспериментальное исследование разных видов деятельности.

Представители школы Бехтерева разработали методики экспериментально-психологического исследования (методика сравнения понятий, определение понятий)

Требования к методикам (Бехтерев и Владычко):

- ❖ Простота (не требуют от испытуемых особых знаний);
- ❖ Портативность (возможность проведения вне лаборатории).



Основания и предпосылки возникновения патопсихологии

Основные принципы психопатологического исследования в школе Бехтерева:

- ❖ Использование комплекса методик;
- ❖ Качественный анализ расстройства психики;
- ❖ Личностный подход;
- ❖ Соотнесение результатов исследования с данными здоровых лиц соответствующего возраста, пола, образования

К.И.Поварнин (1877-1963) отмечал важность отношения больного к экспериментальной задаче и указывал на необходимость учета индивидуальных особенностей больных.

А.Ф.Лазурский (1874-1917) внедрил разработанный для нужд педагогической психологии естественный эксперимент.



Основания и предпосылки возникновения патопсихологии

Патопсихология (как отрасль психологической науки):

- ❖ Предмет исследования – нарушения психики;
- ❖ Методы – все психологические методы;
- ❖ Концептуальный аппарат – аппарат психологической науки.

Вклад школы В.М.Бехтерева в патопсихологию:

- ❖ Разработка основ психорефлекторной терапии;
- ❖ Использование патопсихологических методов в детской и судебной экспертизах;
- ❖ Исследования на стыке патологической и индивидуальной психологии, патопсихологии с социальной психологией;
- ❖ Изучение проблем соотношения развития и распада психики;
- ❖ Важность общепсихологической подготовки врачей исследователей;
- ❖ Важность практической подготовки исследователя: умение вести протокол, регистрировать результаты, распределять последовательность и продолжительность опытов.



Основания и предпосылки возникновения патопсихологии

С.С.Корсаков, В.П.Сербский, В. А. Гиляровский и др. считали, что психологическая подготовка необходима врачу любой специальности.

«Корсаковский синдром» дал новые представления о временной структуре человеческой памяти, деление видов памяти на долговременную и кратковременную

Л.С.Выготский:

- 1) мозг человека имеет иные принципы организации, нежели мозг животного;**
- 2) развитие высших психических функций не предопределено морфологической структурой мозга, они возникают не в результате одного лишь созревания мозговых структур, а формируются прижизненно путем присвоения опыта человечества в процессе общения, обучения, воспитания;**
- 3) поражение одних и тех же зон коры имеет неодинаковое значение на разных этапах психического развития.**



Основания и предпосылки возникновения патопсихологии

Значение патопсихологии:

- ❖ Психокоррекция в разных видах психологической службы. Групповая психокоррекция.
- ❖ Восстановление отдельных нарушенных функций, трудоспособности больных людей (диагностика, профилактика, психокоррекция)
- ❖ В детских психоневрологических учреждениях (ранняя диагностика умственной отсталости, разработка методик «обучающего эксперимента», разработка методов игровой психокоррекции).
- ❖ Трудовая, судебно-психиатрическая и судебно-психологическая экспертизы



Основания и предпосылки возникновения патопсихологии

Значение патопсихологии
для теории общей
психологии

Проблемы
психокоррекции



Патология
познавательной
деятельности и
личности





Основания и предпосылки возникновения патопсихологии

Список литературы:

- ❖ **Большой психологический словарь / [Авдеева Н. Н. и др.] ; под ред. Б. Г. Мещерякова, В. П. Зинченко. - 4-е изд., расш. - Москва : АСТ ; Санкт-Петербург : Прайм-Еврознак, 2009. - 811 с.**
- ❖ **Патопсихология : [Учеб. для вузов по спец. "Психология"] / Б. В. Зейгарник. - 2-е изд., перераб. и доп. - М. : Изд-во МГУ, 1986. – 287 с.**
- ❖ **Холмогорова А.Б. Клиническая психология. В 4-х томах. Том 1. Общая патопсихология. Учебник. 2-е издание, исправленное / А.Б. Холмогорова. – М.: Академия, 2013. – 464 с.**

Спасибо за внимание!