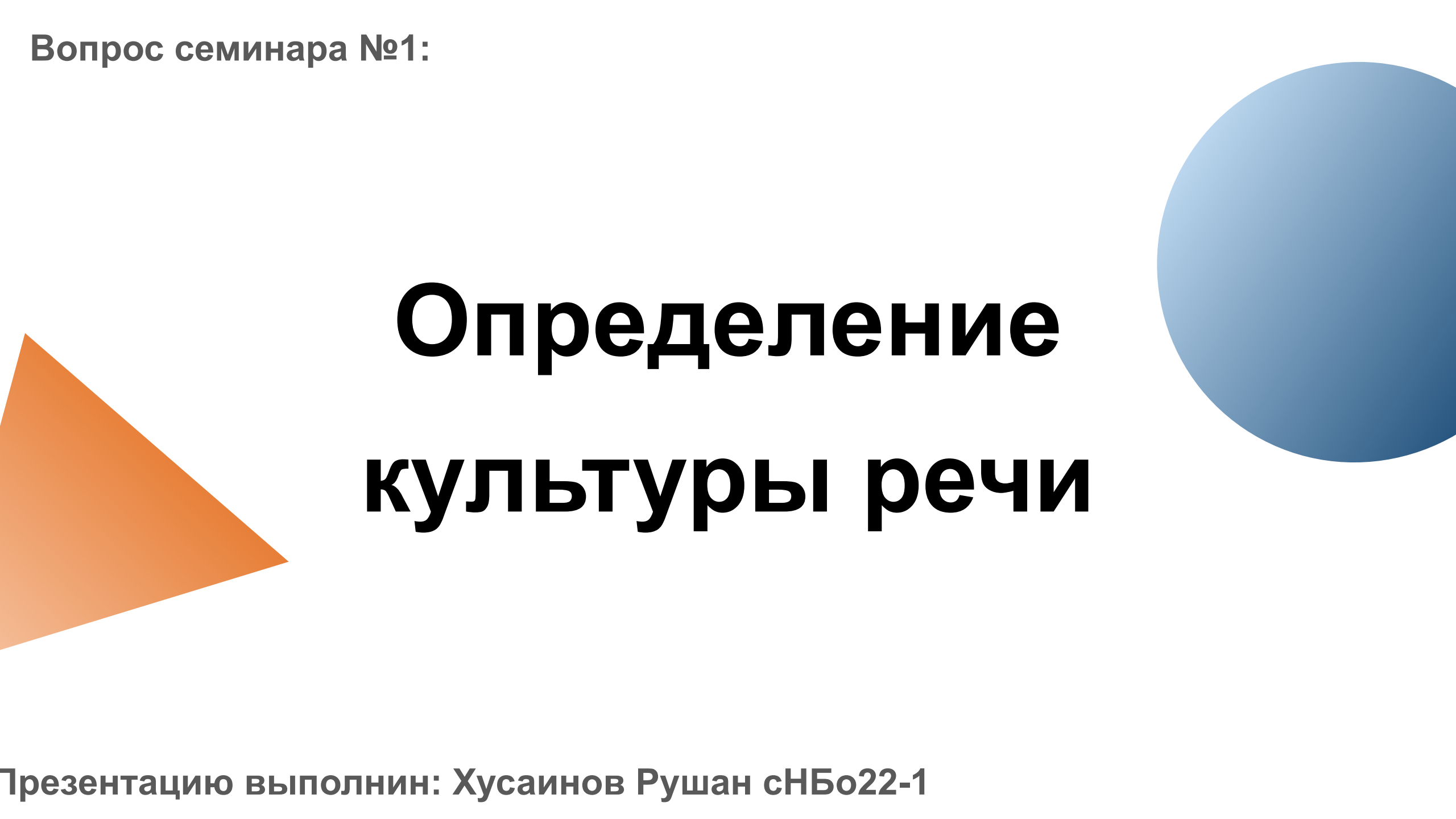


Вопрос семинара №1:



Определение культуры речи

Презентацию выполнил: Хусаинов Рушан сНБо22-1

Культура речи - часть общей культуры человека. По тому, как человек говорит или пишет, можно судить об уровне его духовного развития, его внутренней культуры. Владение человеком культурой речи является не только показателем высокого уровня интеллектуального и духовного развития, но и своеобразным показателем профессиональной пригодности для людей самых различных профессий: дипломатов, юристов, политиков, преподавателей школ и вузов, работников радио и телевидения, журналистов, менеджеров и т. д.



```
graph TD; A[Культура речи] --> B[Раздел филологической науки]; A --> C[Признаки и свойства, совокупность и системы]; A --> D[Совокупность навыков и знаний человека];
```

Культура речи

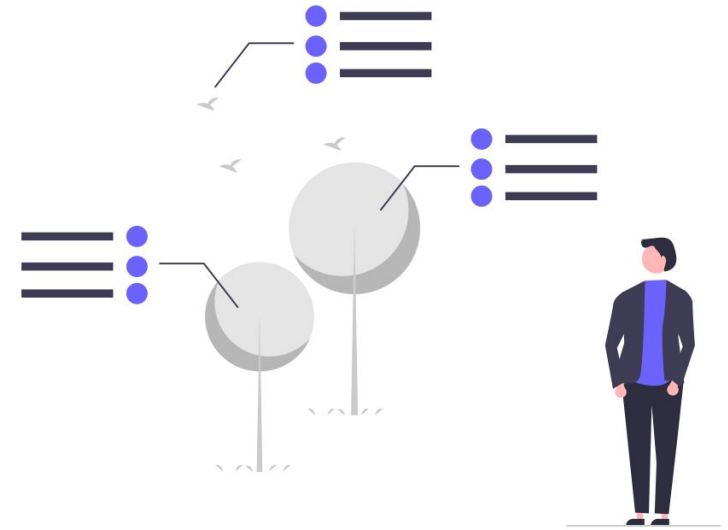
Раздел
филологической
науки

Признаки и свойства,
совокупность и
системы

Совокупность навыков
и знаний человека

Современная концепция культуры речи как лингвистической дисциплины включает в себя 4 компонента:

- Языковой компонент
- Этический компонент
- Коммуникативный компонент
- Эстетический компонент



В языковой компонент входят три аспекта:

Во-первых, это правила предпочтения литературной языковой единицы ее нелитературному языковому конкуренту.

Во-вторых, языковой компонент культуры речи связан с выбором одного из вариантов в пределах литературного языка – того, который в большей степени соответствует сфере употребления

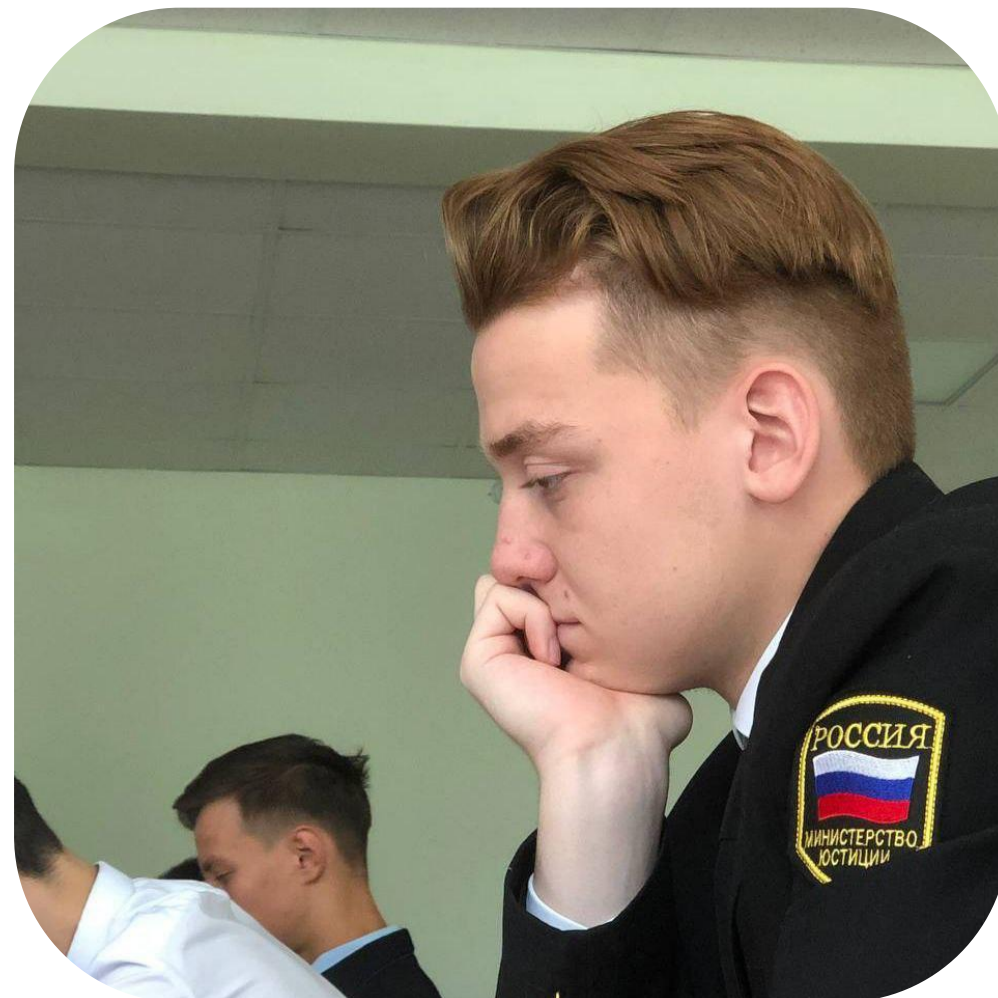
В-третьих, языковой компонент культуры речи включает в себя полноту понимания языковой единицы

Для данного компонента культуры речи действует оценочная оппозиция: правильно – неправильно

Коммуникативный компонент – это учет ситуации общения и фактора адресата. Хорошая речь – это, прежде всего, речь целесообразная. Любое высказывание не может оцениваться вне ситуативного контекста

При выборе языковых средств говорящий должен учитывать также степень их освоенности адресатом. Речь, построенная по всем правилам, но непонятная адресату, не может считаться фактом высокой речевой культуры.

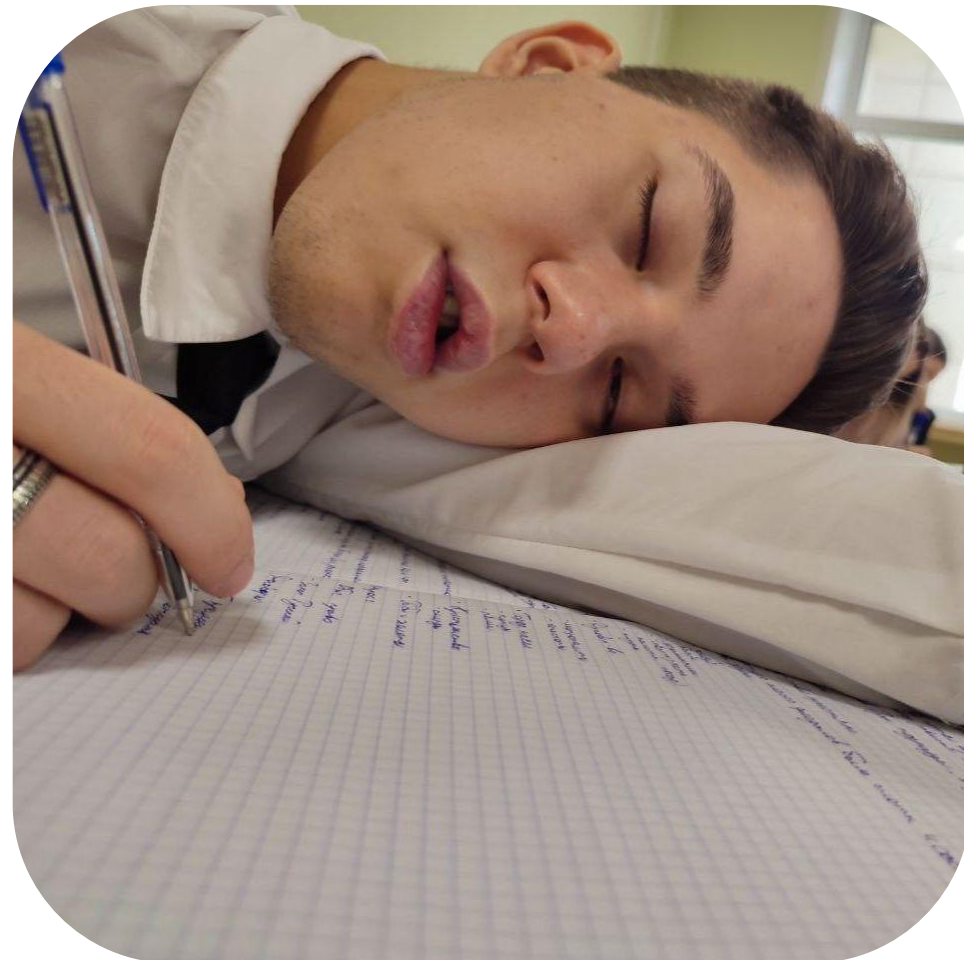
Для данного компонента культуры речи действует оценочная оппозиция: уместно – неуместно, понятно – непонятно



Этический компонент культуры речи определяет выбор языковых и речевых средств с учетом нравственного кодекса и культурных традиций (соблюдение речевого этикета, уместность речи)

Представление о хорошей речи, ее эталоне обусловлено культурологически, социально, а иногда и территориально. В каждой национальной культуре существуют свои правила речевого общения

Для данного компонента культуры речи действует оценочная оппозиция: принято – не принято, прилично – неприлично.



Эстетический компонент подразумевает, что речь должна вызывать у слушателя чувство эстетического удовлетворения. Этот аспект особенно важен в художественной и публицистической речи



Для данного компонента культуры речи действует оценочная оппозиция:
красиво – некрасиво, выразительно – невыразительно

Современная культура речи – это теоретическая и практическая дисциплина, обобщающая достижения и выводы истории литературного языка, грамматики, стилистики и ряда относительно новых разделов языкознания (лингвопрагматика, лингвокультурология, социолингвистика, психолингвистика и др.) с целью воздействия на языковую практику

Данное направление языкознания относится **лингвистической аксиологии**: все языковые и речевые данные, а также разработки всех наук, на которые опирается культура речи, переводятся в **оценочную плоскость на основе понятия нормы**, трактуемой в качестве культурной ценности





Спасибо за внимание

