

# **Познавательные процессы**

# **Ощущение -**

**отражение отдельных свойств  
предметов и явлений,  
непосредственно воздействующих в  
данный момент на органы чувств**

**Физиологическая основа:**

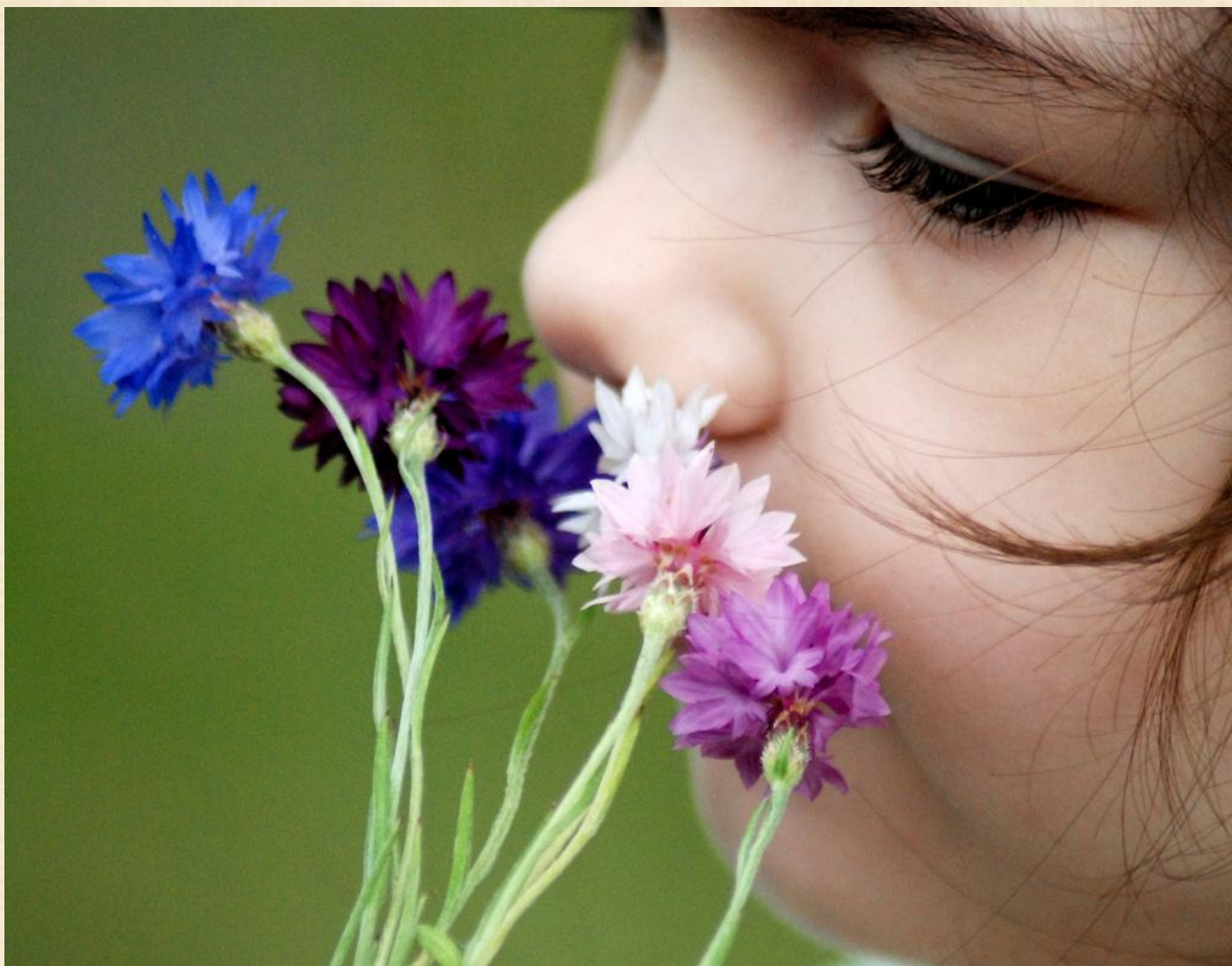
**анализатор = рецептор + нервные пути  
+ соответствующий отдел головного  
мозга**

# ЗРЕНИЕ





# обоняние



# ВКУС



# осязание



# терморепция





# Мышечное ЧУВСТВО



# Координация





**Чувство  
равновесия**

# Чувство

# ГРАВИТАЦИИ

