



МКОУ СОШ №12

Левокумского муниципального района

Орган слуха. Слуховой анализатор.

Учитель биологии

Киселева В.Н.

**с.Турксад
2017**



Тест по теме «Зрительный анализатор»

I. Анализатор – это:

- 1) рецептор
- 2) рецептор и чувствительный нерв
- 3) рецептор, чувствительный нерв и зона коры больших полушарий

II. Зрительные рецепторы – это:

- 1) только палочки
- 2) только колбочки
- 3) палочки и колбочки

III. Зрительная зона коры больших полушарий находится в ... доле.

- 1) теменной
- 2) височной
- 3) затылочной

IV. Прозрачная часть наружной оболочки глаза – это:

- 1) сетчатка
- 2) радужка
- 3) роговица



V. Хрусталик имеет форму ... линзы.

- 1) двояковыпуклой**
- 2) двояковогнутой
- 3) уплощенной

VI. Место выхода зрительного нерва, не воспринимающее лучей света.

- 1) желтое пятно
- 2) слепое пятно**
- 3) темная область

VII. Дальнозоркость развивается при:

- 1) недостаточной выпуклости хрусталика**
- 2) избыточной выпуклости хрусталика
- 3) укороченном глазном яблоке

Перевод баллов:

7-6- «5»

6-5--- «4»

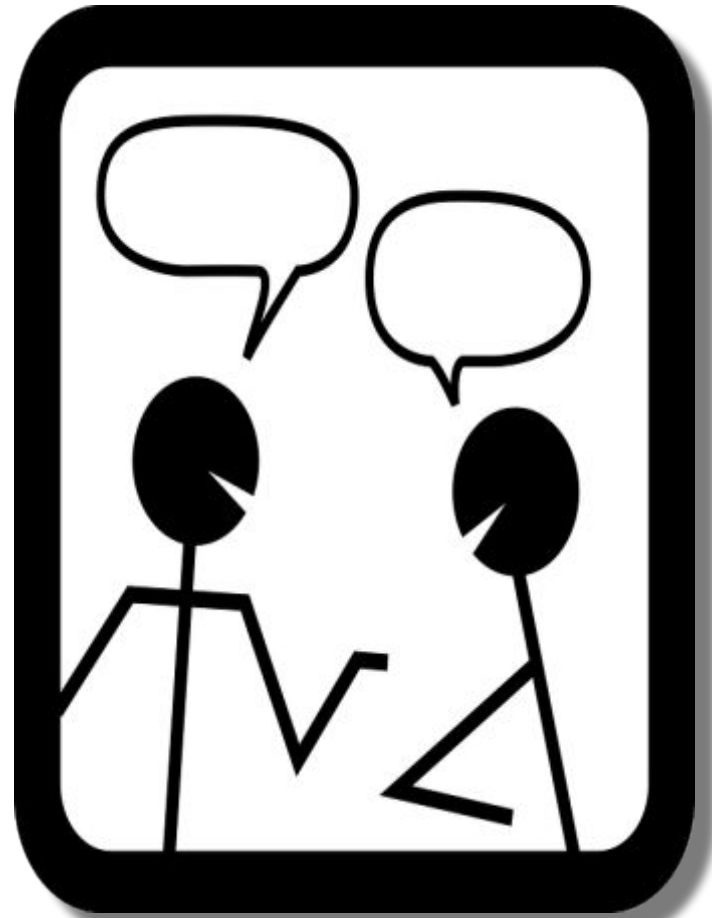
4-3-- «3»

Меньше 3---- «2»











Орган слуха. Слуховой анализатор.



Цели урока:

- сформировать знания о значении слуха в жизни человека;
- рассмотреть строение и функции наружного, среднего и внутреннего уха;
- сформировать навыки гигиены.



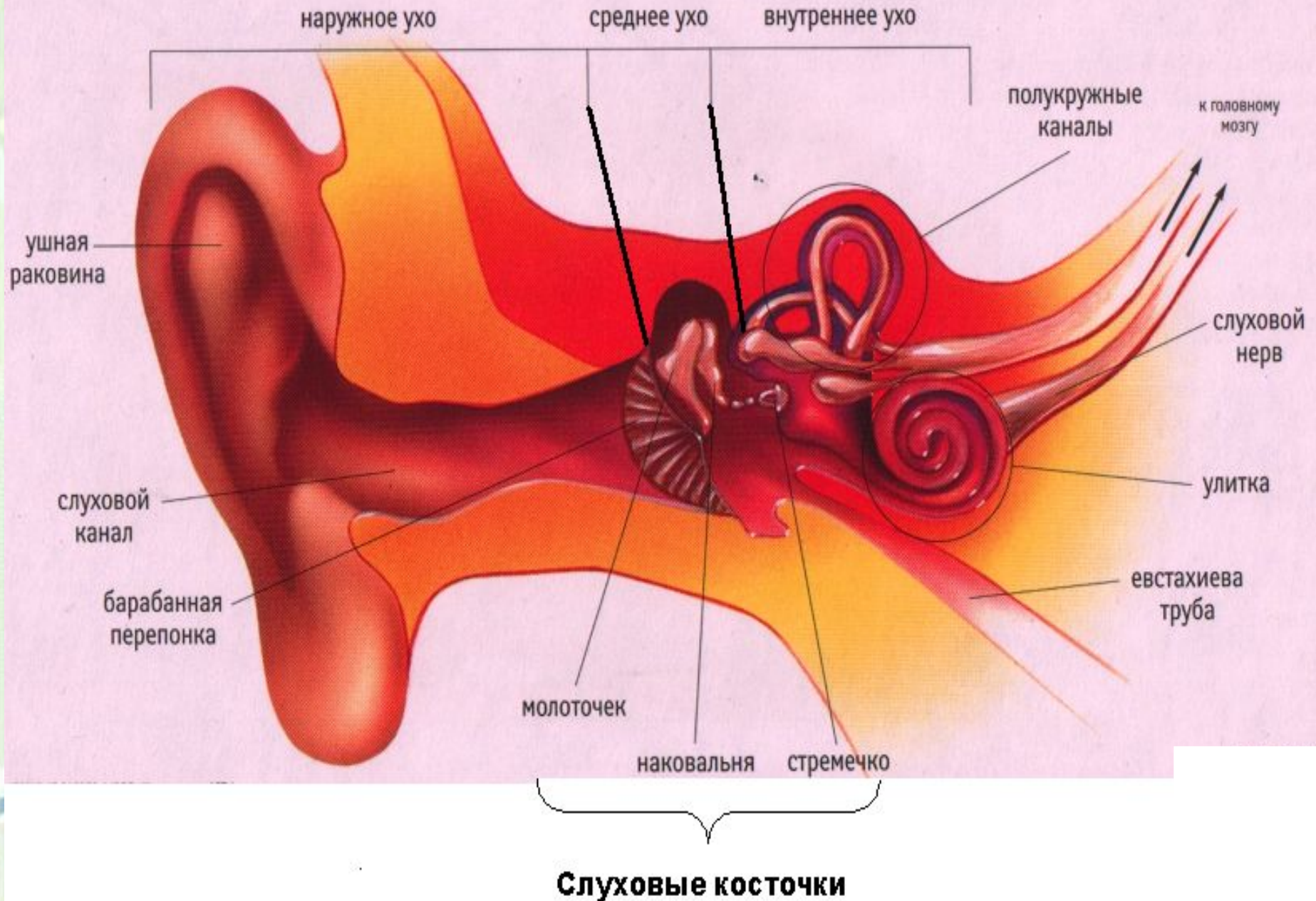
The background features a soft, light green color palette. In the upper left, there are several stylized green leaves on a thin stem. In the lower left, a small globe of the Earth is depicted, surrounded by a blue orbital ring and a green vine with leaves that curves around it. The overall aesthetic is clean, fresh, and nature-oriented.

Эпиграф к уроку

“ Природа, давшая нам лишь один орган для речи, дала нам два органа для слуха, дабы мы знали, что надо больше слушать, чем говорить”.

Арабское изречение

Строение уха






Людвиг ван Бетховен
(1770–1827 гг.)





Отит — воспалительный процесс в ухе, который сопровождается болью, температурой, выделением гноя из уха и может привести к глухоте.



A middle-aged man with short, graying hair is smiling broadly, looking upwards and to the right. He is wearing a dark blue, long-sleeved button-down shirt. His hands are clasped behind his head, and he is wearing a black watch on his left wrist. The background is a bright, out-of-focus indoor setting with white walls and a window.

Благоприятным для организма является шумовое поле от 20 до 40 децибел.

Гигиена слуха

1. Не чистите уши спичками, вязальными спицами.
2. Защищайте уши от сильного шума.
3. Если уши заболели, обратитесь к врачу.
4. Каждое утро разминайте ушную раковину.
5. Слушайте спокойную ритмичную музыку.
6. Промывайте преддверия слуховых проходов мылом и теплой водой.
7. Лечите вовремя воспаления носоглотки, так как это приводит к нарушению слуха.
8. Открывайте рот при взрыве, стрельбе.
9. От шума на производстве вставляйте в уши беруши.
10. Берегите уши от ударов.

Подготовка к ОГЭ

Установи соответствие.

А. Ушная раковина

Б. Слуховой проход

В. Стремечко

Г. Барабанная перепонка

Д. Наковальня

Е. Слуховая труба.

К какому уху относится

1) Наружное

2) Среднее

А	Б	В	Г	Д	Е



Проверь себя

А	Б	В	Г	Д	Е
1	1	2	1	2	2



The background features a soft-focus green leafy branch in the upper left and a stylized globe with green leaves in the lower left. The text is centered on a white background.

Эпиграф к уроку

“ Природа, давшая нам лишь один орган для речи, дала нам два органа для слуха, дабы мы знали, что надо больше слушать, чем говорить”.

Арабское изречение

Помните о том, что умение слушать – это одно из ценных качеств человека.

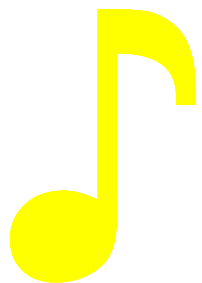
Домашнее задание

1. Прочитайте в учебнике § 51, ответьте на вопросы.
2. Определите чувствительность слуха (выполните задание в учебнике на стр. 257).
3. Составьте кроссворд на тему «Слух».

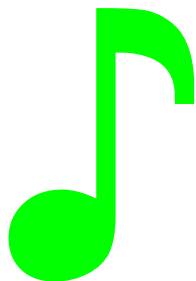




Мелодия урока



- Урок был интересен. Он был полезен для меня.



- Я удовлетворен уроком, но я не проявил достаточной активности на нем.



- Урок принес мне мало пользы.

