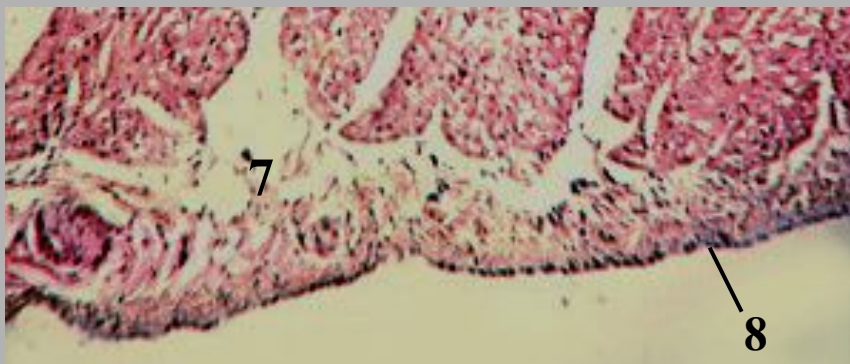
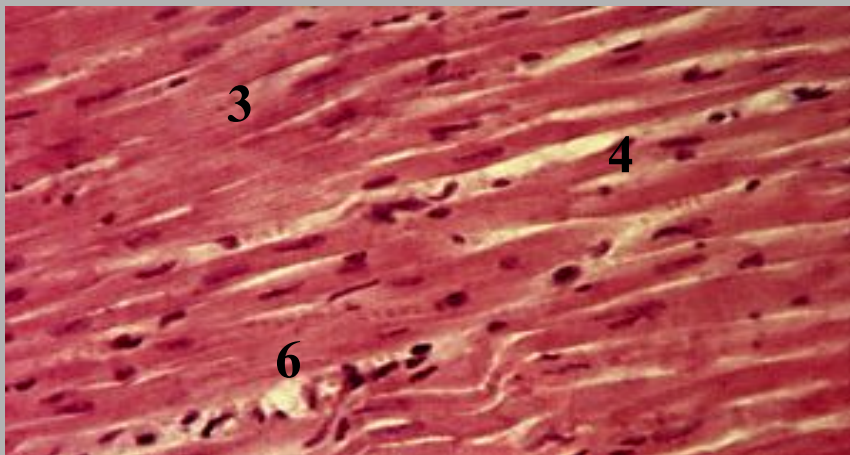
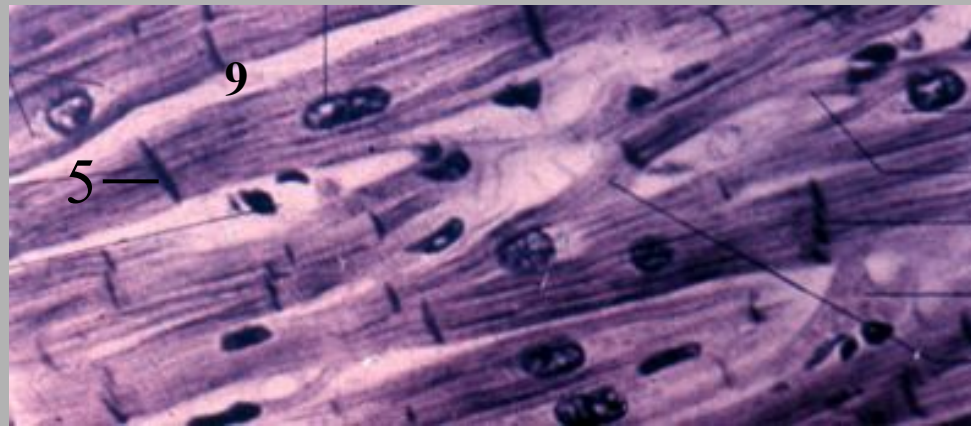
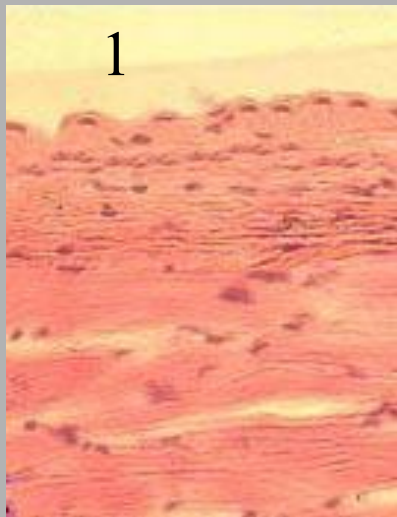


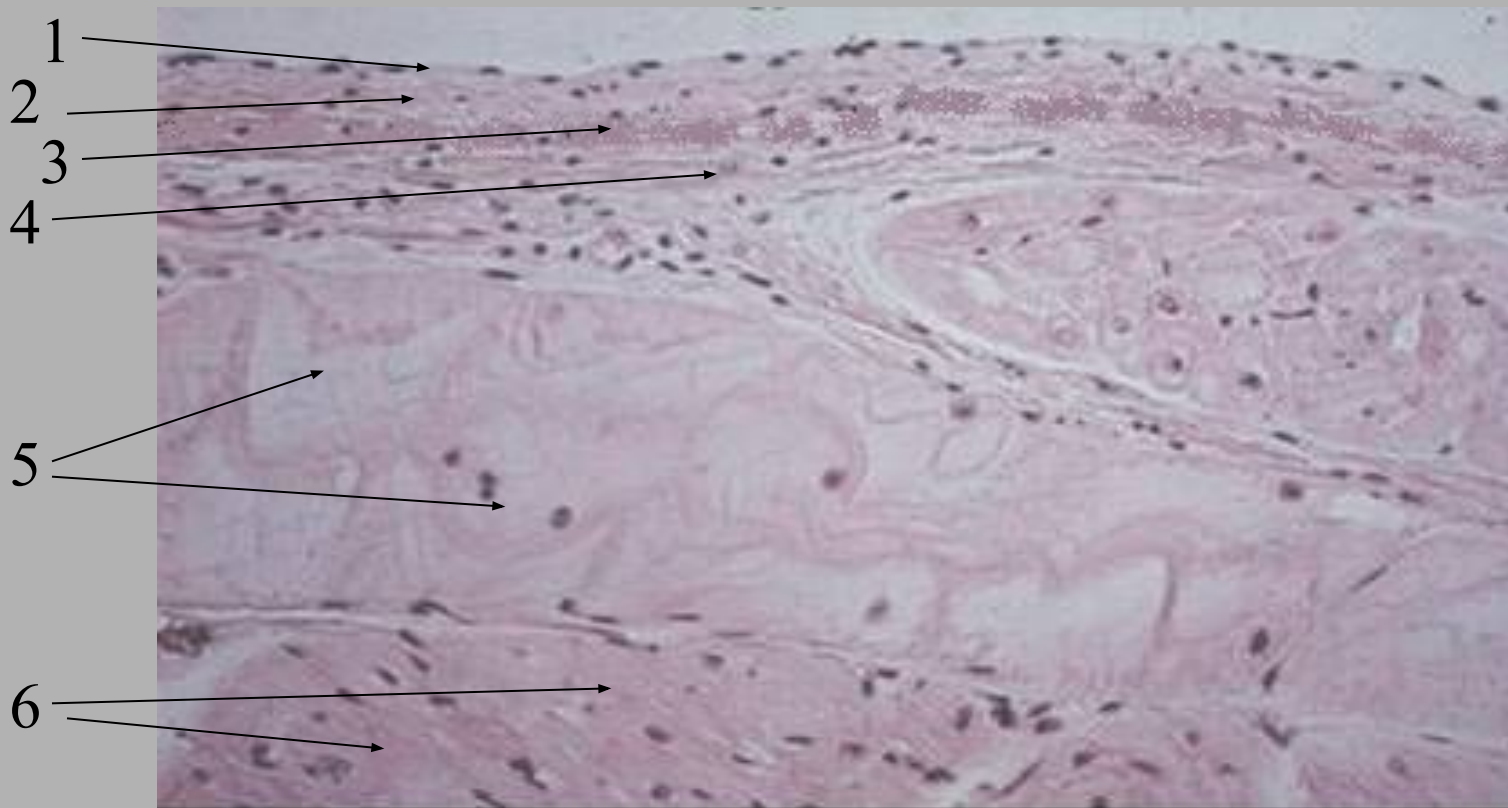
Сердце



- 1 - ЭНДОКАРД
- 2 - АТИПИЧНЫЕ КАРДИОМИОЦИТЫ
- 3 - ТИПИЧНЫЕ КАРДИОМИОЦИТЫ
- 4 - АНАСТОМОЗЫ
- 5 - ВСТАВОЧНЫЕ ПЛАСТИНКИ
- 6 - МЕЖМЫШЕЧНАЯ СОЕДИНИТЕЛЬНАЯ ТКАНЬ
- 7 - ЭПИКАРД
- 8 - МЕЗОТЕЛИЙ ЭПИКАРДА
- 9 - ЭНДОМИЗИЙ

ВНУТРЕННЯЯ ПОВЕРХНОСТЬ СЕРДЦА

Эндокард
Миокард



1 – ЭНДОТЕЛИАЛЬНЫЙ СЛОЙ

2 – ПОДЭНДОТЕЛИАЛЬНЫЙ СЛОЙ

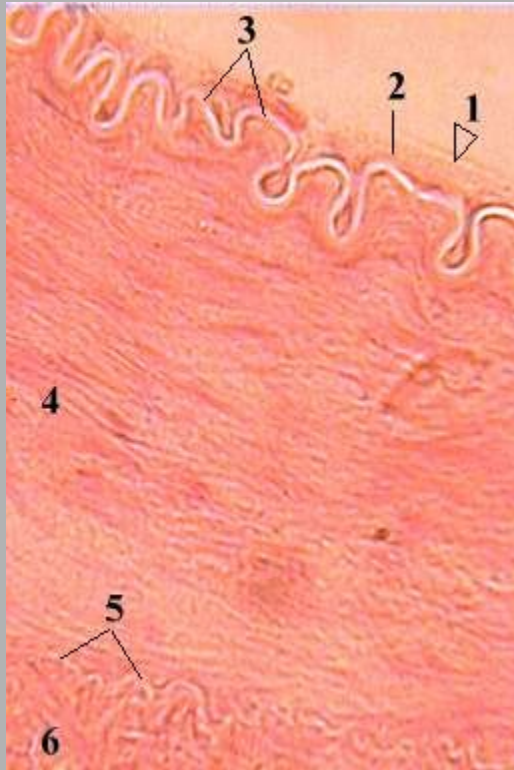
3 – МЫШЕЧНО-ЭЛАСТИЧЕСКИЙ СЛОЙ

4 – СОЕДИНИТЕЛЬНОТКАННЫЙ СЛОЙ

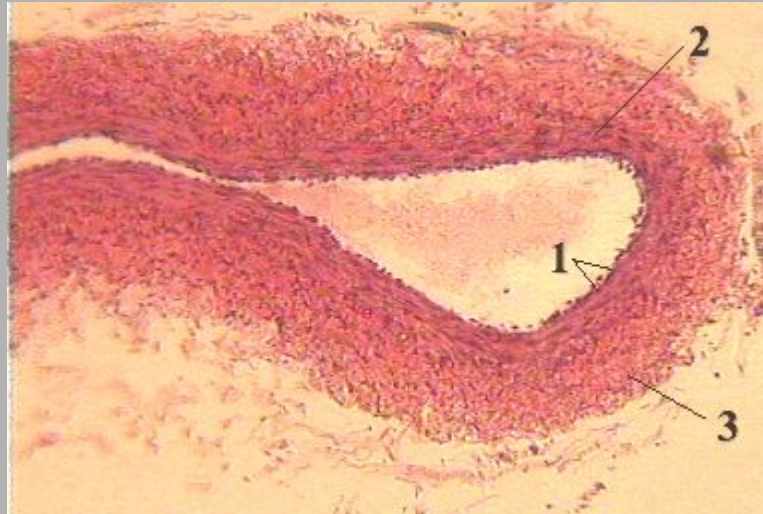
5 – АТИПИЧНЫЕ КАРДИОМИОЦИТЫ (ПРОВОДЯЩАЯ СИСТЕМА СЕРДЦА)

6 – ТИПИЧНЫЕ КАРДИОМИОЦИТЫ

АРТЕРИЯ

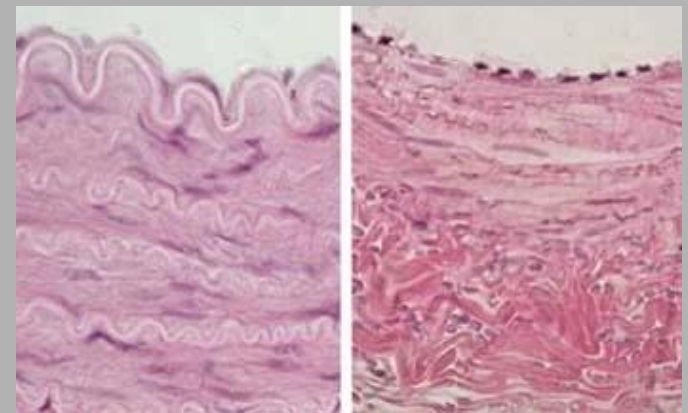


ВЕНА

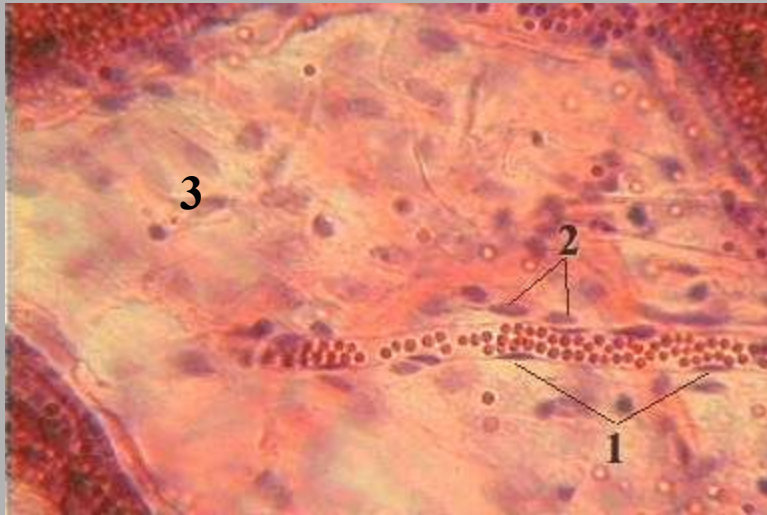


- 1 - ВНУТРЕННЯЯ ОБОЛОЧКА
- 2 - СРЕДНЯЯ ОБОЛОЧКА
- 3 - НАРУЖНАЯ ОБОЛОЧКА

- 1 - ЭНДОТЕЛИЙ
- 2 - ПОДЭНДОТЕЛИАЛЬНЫЙ СЛОЙ
- 3 - ВНУТРЕННЯЯ ЭЛАСТИЧЕСКАЯ МЕМБРАНА
- 4 - ГЛАДКИЕ МИОЦИТЫ МЫШЕЧНОЙ ОБОЛОЧКИ
- 5 - НАРУЖНАЯ ЭЛАСТИЧЕСКАЯ МЕМБРАНА
- 6 - КОЛЛАГЕНОВЫЕ ВОЛОКНА

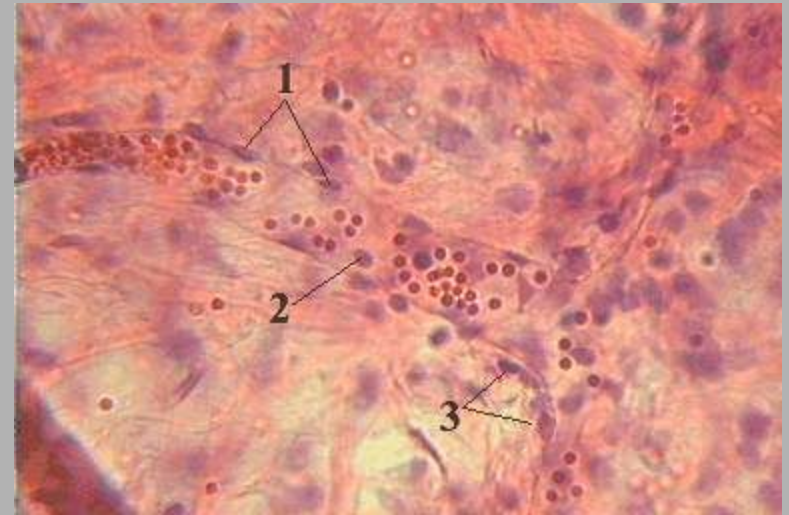


Сосуды



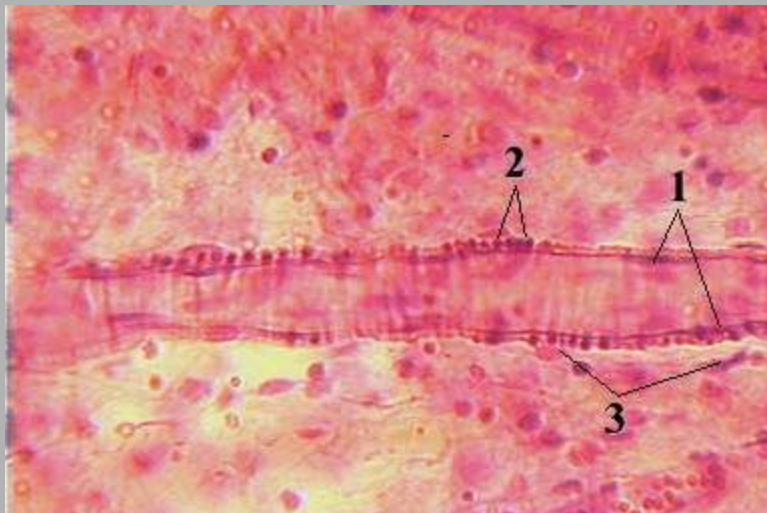
КАПИЛЛЯРЫ

- 1 - ЭНДОТЕЛИЙ
- 2 - АДВЕНТИЦИАЛЬНЫЕ КЛЕТКИ
- 3 - РЫХЛАЯ СОЕДИНИТЕЛЬНАЯ ТКАНЬ



ВЕНУЛА

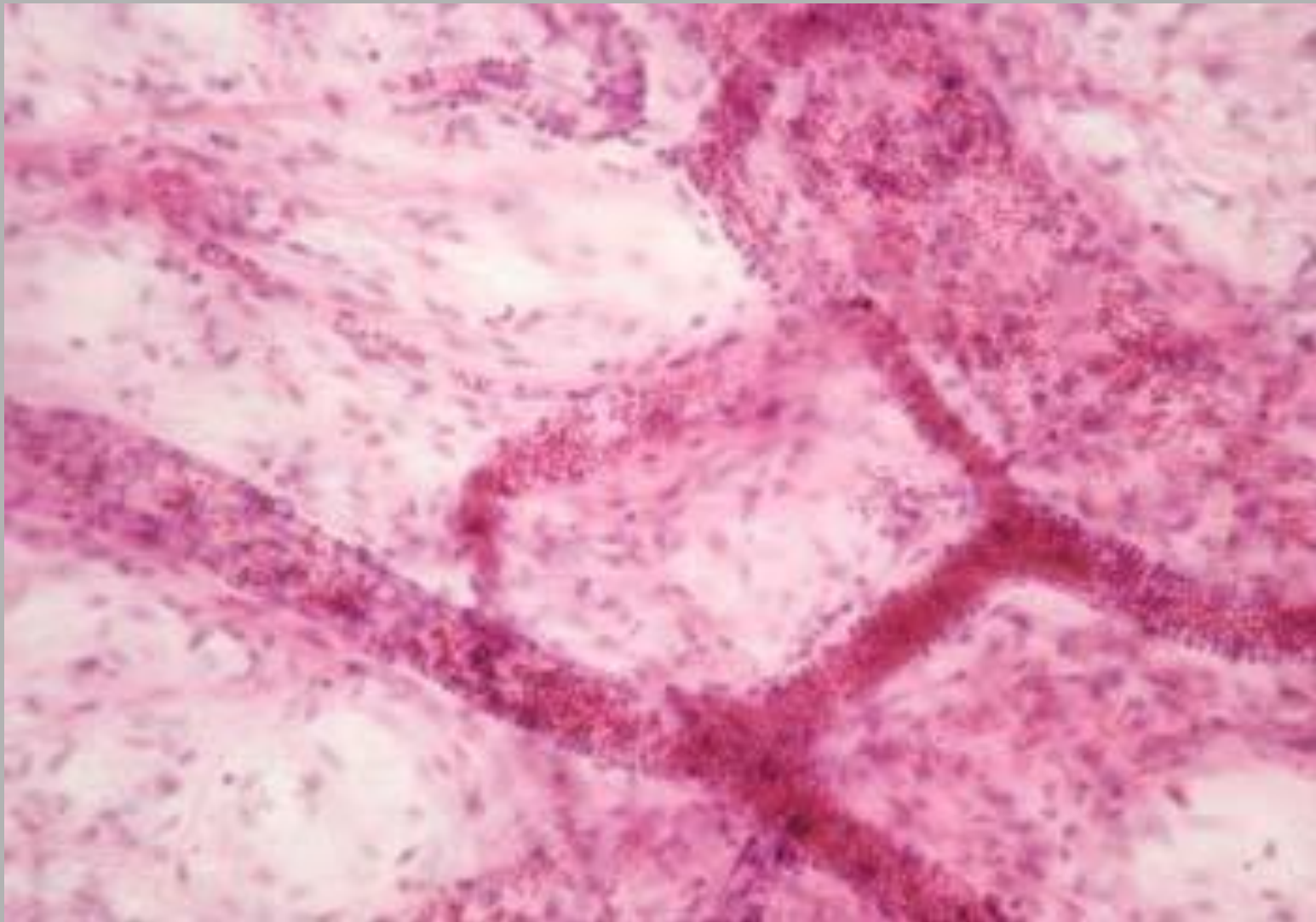
- 1 - ЯДРА ЭНДОТЕЛИАЛЬНЫХ КЛЕТОК
- 2 - ЕДИНИЧНЫЕ ЯДРА ГЛАДКИХ МИОЦИТОВ
- 3 - АДВЕНТИЦИАЛЬНЫЕ КЛЕТКИ



АРТЕРИОЛА

- 1 - ЭНДОТЕЛИЙ
- 2 - ГЛАДКОМЫШЕЧНЫЕ КЛЕТКИ
- 3 - АДВЕНТИЦИАЛЬНЫЕ КЛЕТКИ

МИКРОЦИРКУЛЯТОРНОЕ РУСЛО МЯГКОЙ МОЗГОВОЙ ОБОЛОЧКИ



[МЕНЮ](#)