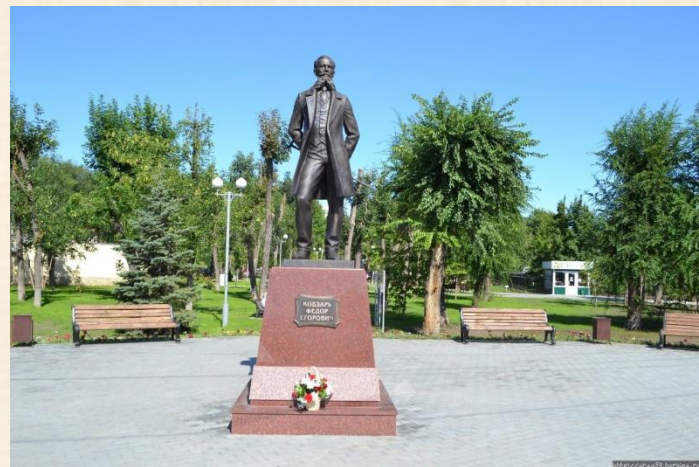


«ПОКРОВСК – ХЛЕБНЫЙ КРАЙ»

**Выполнила ученица 6 «Е» класса
Жукова Анастасия
МБОУ СОШ №1 г. Энгельса
Руководитель: Лескина Т.А.**

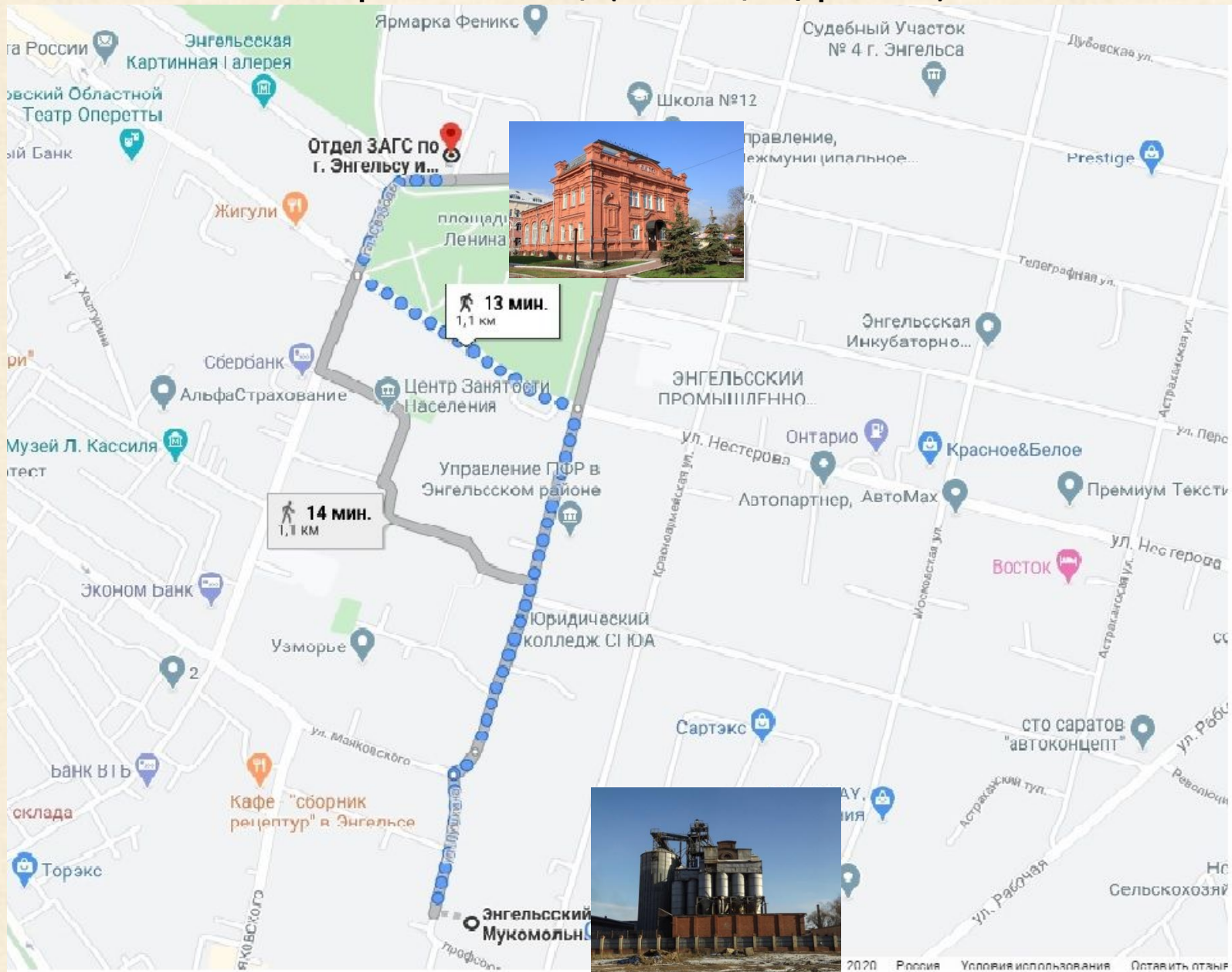
Энгельс



Саратовский калач



Путь, который в свое время проходила пшеница до создания муки: хлебная биржа, а в настоящее время дворец бракосочетания, далее по улице Пушкина (ранее ул. Линейная) к паровой мельнице (мельница Щербакова).



Гипотеза: если знать историю своей малой Родины, то сможешь ей гордиться.

Актуальность проекта: изучение истории родного края расширяет и обогащает знания школьников о родных местах, пробуждает интерес и любовь к родному краю и его истории, помогает более полно ощутить и осознать связь истории с жизнью. Изучение истории малой родины способствует развитию бережного отношения, не только к памятникам культуры и истории, но и к людям, живущим рядом.

Цель: знакомство с историей г. Энгельса, возможность увидеть «большую историю» в малой.

Задачи:

1. поиск материала, расширение кругозора;
2. способствовать формированию коммуникативной культуры, развитию речи;
3. углубить и обобщить знания об истории родного края.

Планируемые мероприятия:

1. Создание интерактивной экскурсии «Покровск - хлебный край»;

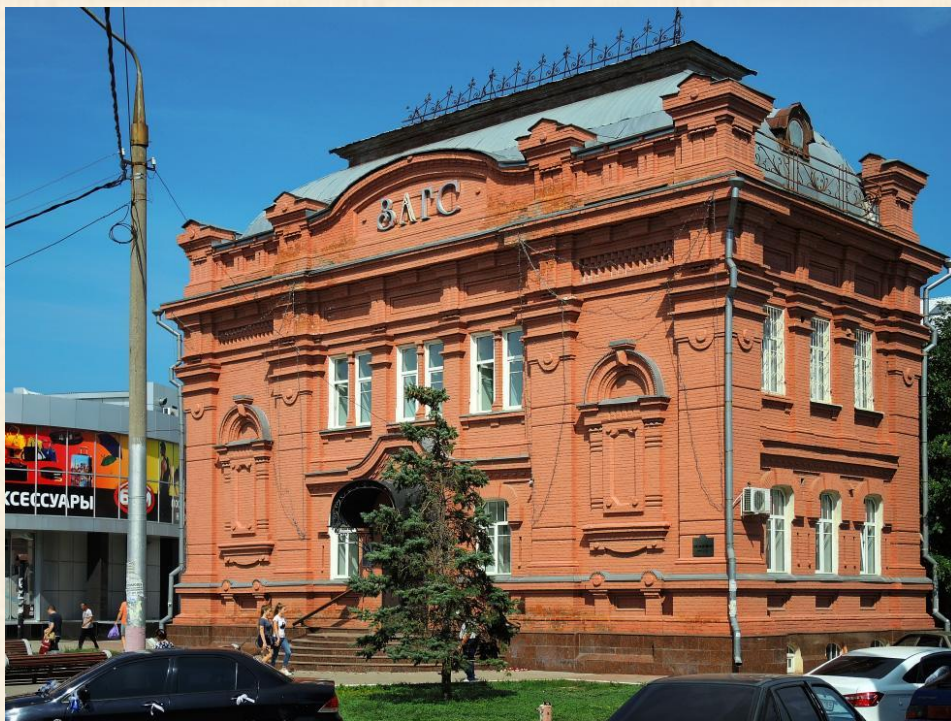
<https://www.thinglink.com/scene/1294698797770735619>

2. Выпуск рекламного буклета с обзором экскурсии.

Экскурсия:



Площадь Свободы, первомайская демонстрация. Фото из архива ЭКМ. 1918 год (справа от центра здание хлебной биржи).



Здание хлебной биржи в настоящее время (ЗАГС).

Улица Пушкина



Улица Пушкина



Дом по улице Пушкина

Это же здание, но в 1917 году



Улица Пушкина



Дом №57, ещё один "Жилой дом, начала XX века".

Улица Пушкина



жилой двухэтажный дом №61 начала XX века постройки

Улица Пушкина



Кольцо на стене дома для привязывания лошади

Улица Пушкина



Деревянный дом по ул. Пушкина

Улица Пушкина

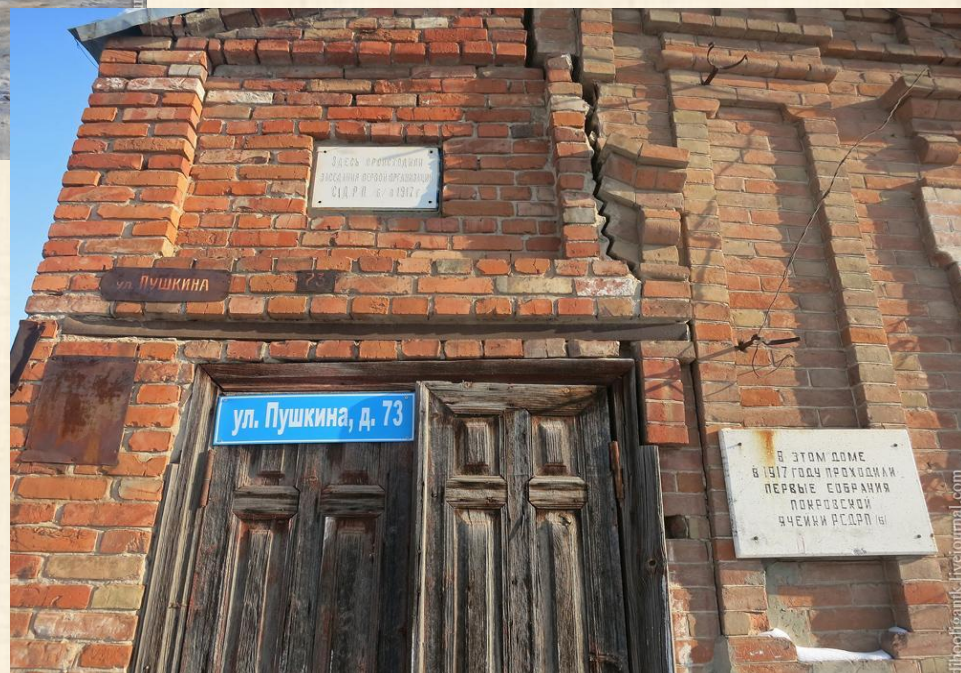


Ещё один добротный каменный дом по адресу: Ул. Пушкина,
71

Улица Пушкина



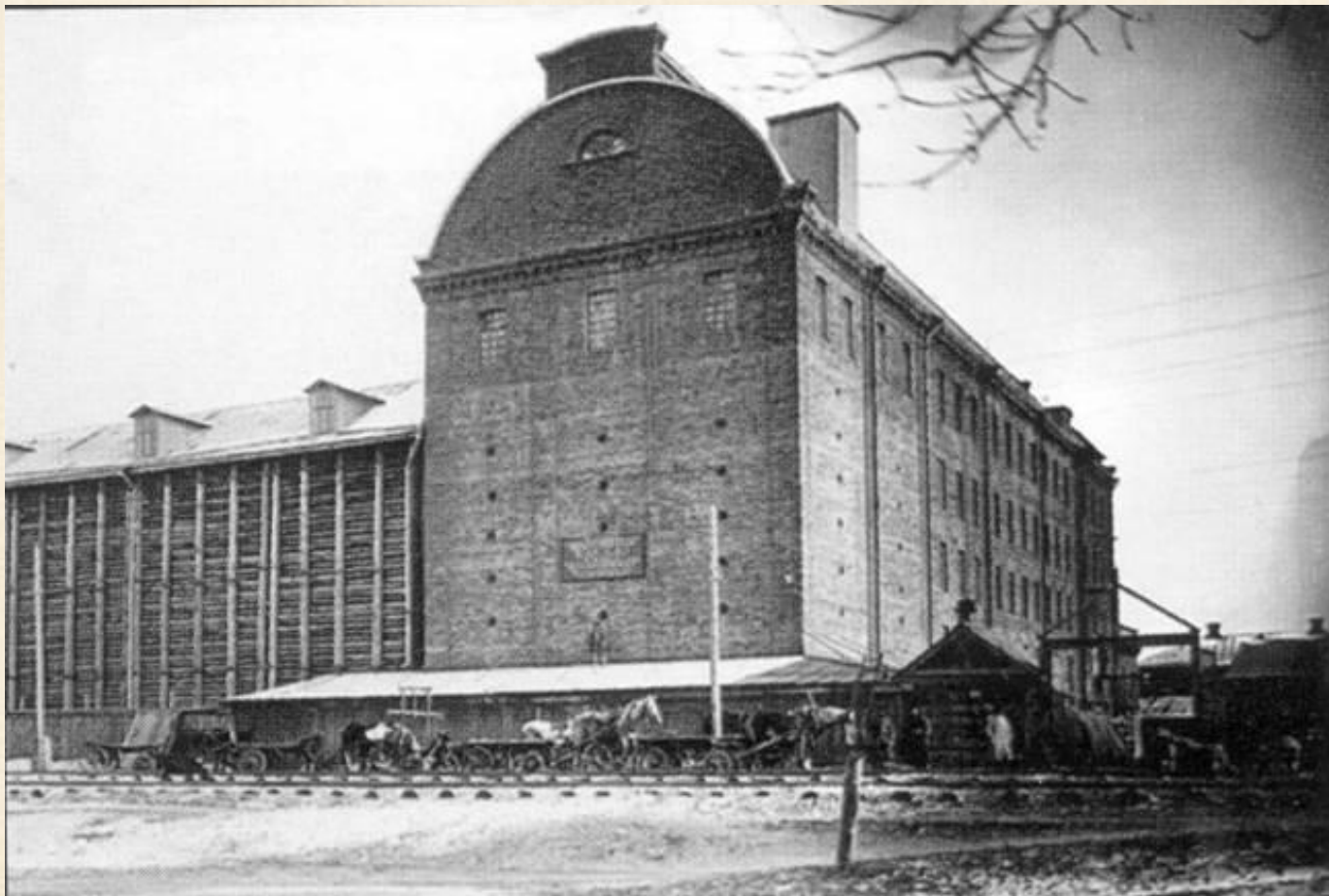
Это здание числится в списке выявленных объектов наследия, как "Здание, где была создана первая городская ячейка большевиков". (ул. Пушкина, 73).



Энгельсский мукомольный Завод (паровая мельница Щербакова)

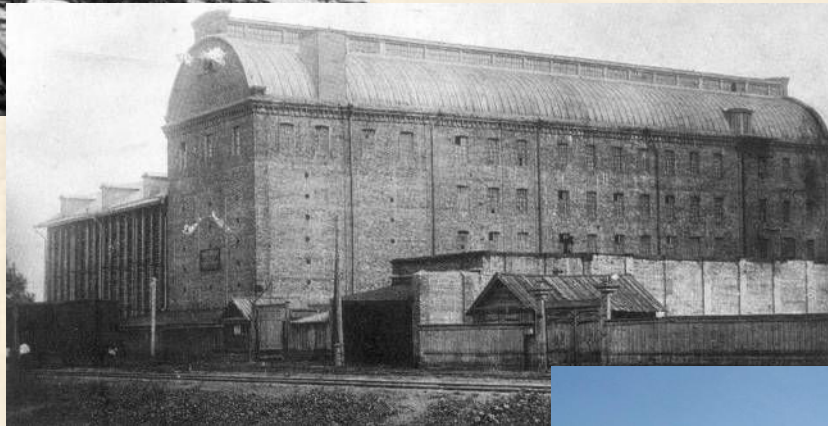


Энгельсский мукомольный Завод (паровая мельница Щербакова)



Мельница Щербакова на ул. Пушкина, ориентировочно
1917г.

Паровая мельница Шербакова



Паровая мельница братьев Штоль



Паровая мельница братьев Штоль



Мельница братьев Штоль,
ориентировочно 1917-1918гг.

Мельница братьев Штоль

Паровая мельница братьев Штоль



Заключение

- Наш проект позволяет реально познакомиться с историей, культурными традициями родного края.
- Многие исторические здания Энгельса можно привести в порядок, восстановить их первоначальный вид.
- Туристы и граждане города с удовольствием смогут гулять по улицам прошлого. А в некоторых зданиях можно сделать музеи.

СПАСИБО ЗА ВНИМАНИЕ!

