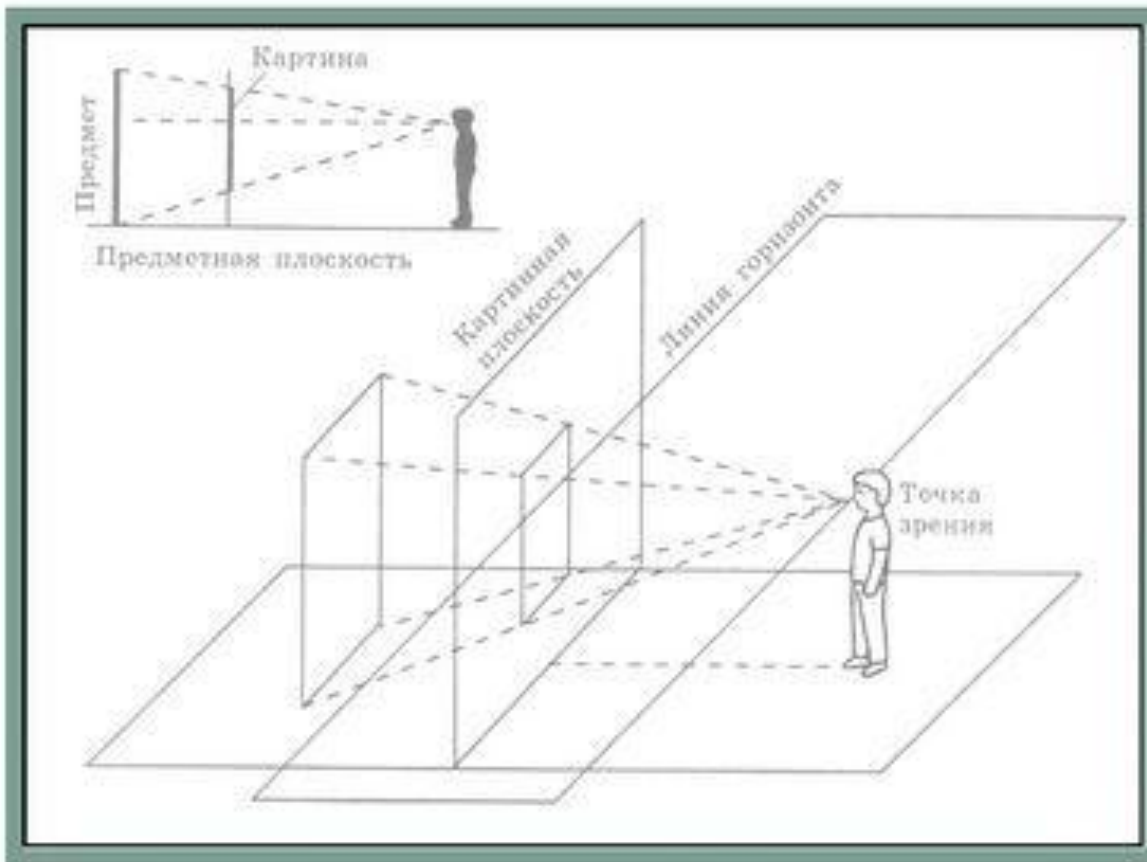


# Схема определений линий горизонта

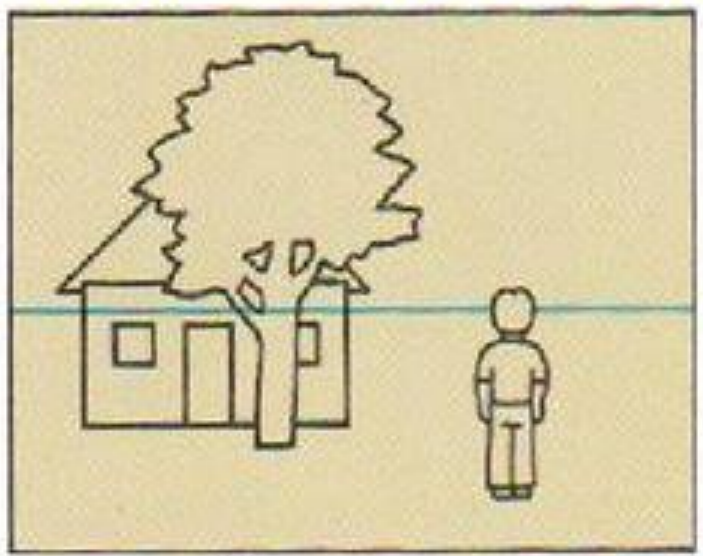


Точка зрения – это взгляд из одной неподвижной точки

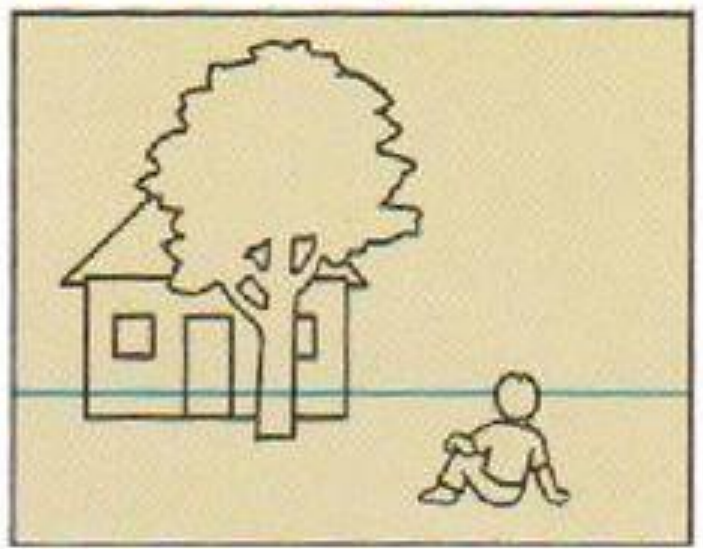
Линия горизонта – это линия, которая находится на уровне наших глаз

Картинная плоскость – это изображение видимых предметов в том порядке, в котором мы их видим

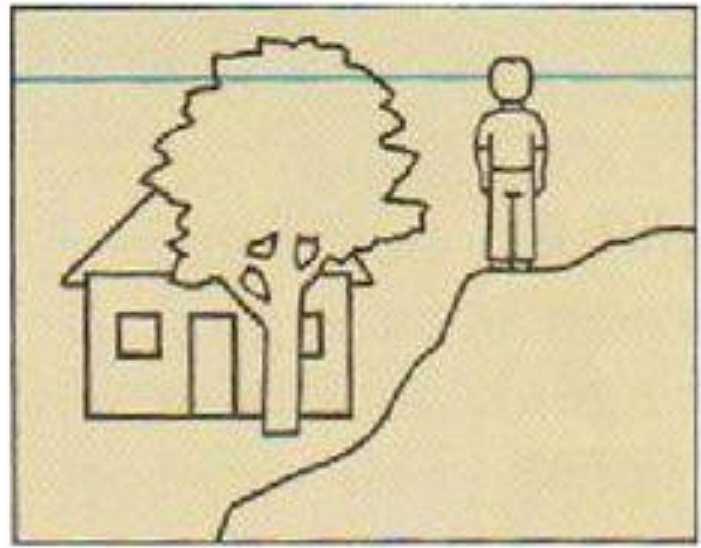
# Схема изменения высоты линии горизонта



Средний уровень



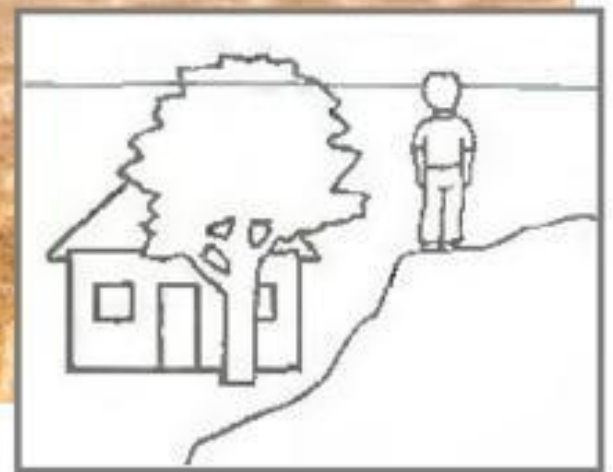
Низкий уровень

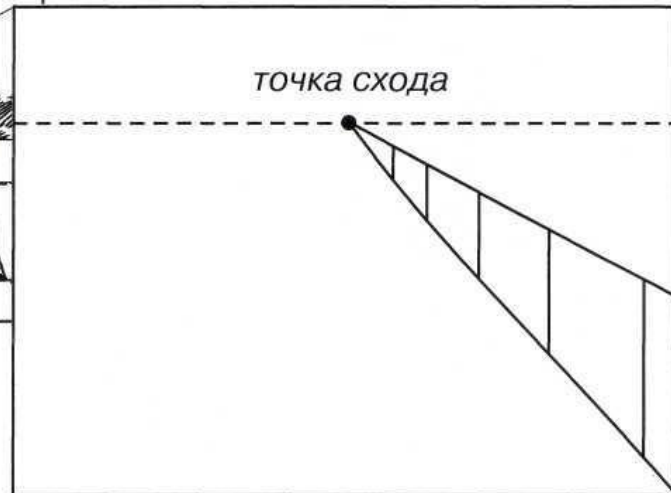
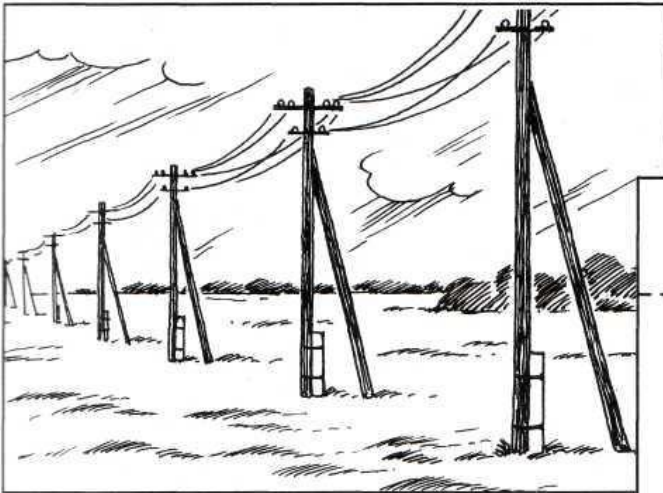
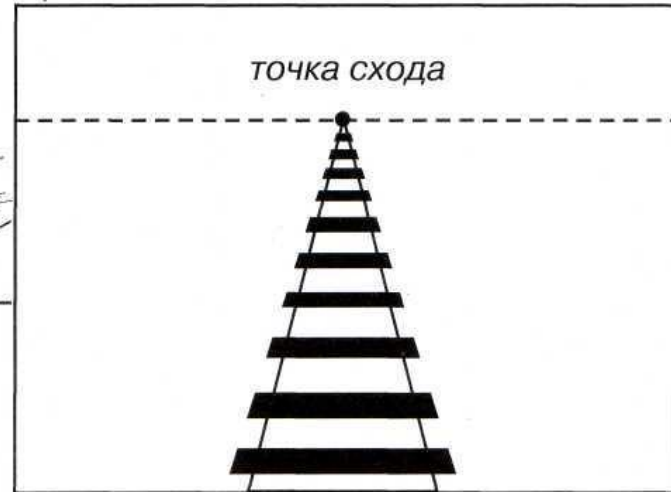
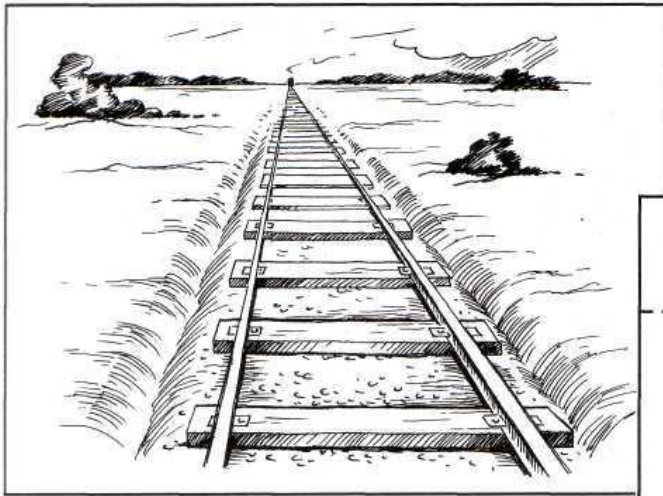


Высокий уровень









# Найти ошибки



- Дорога должна сужаться к линии горизонта
- Деревья должны уменьшаться к линии горизонта
- Цвет изменяется, бледнеет по мере удаления

# Найти ошибки



- Дорога не должна подниматься выше линии горизонта



# Найти ошибки

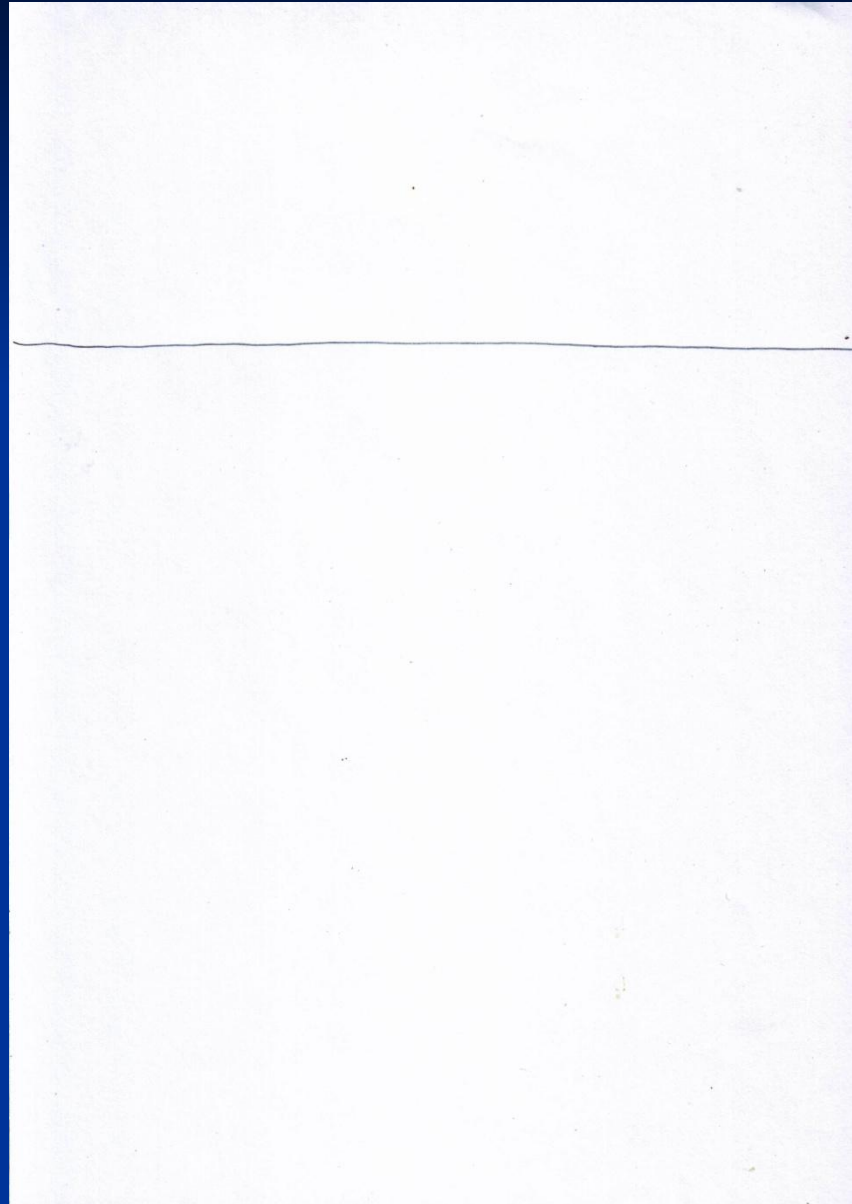


- Цвет изменяется, бледнеет по мере удаления
- Деревья на переднем плане должны быть самыми высокими, уменьшаясь в размере к линии горизонта

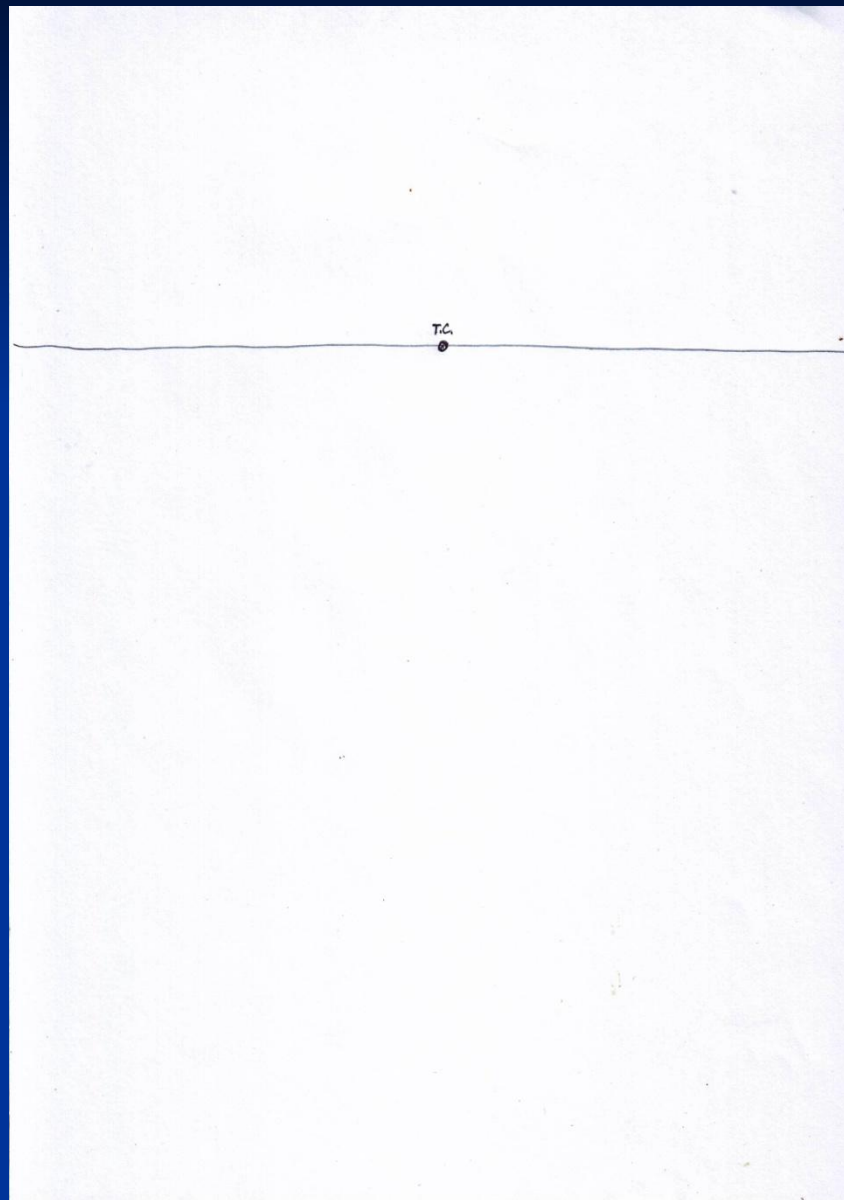
# Задание:

изобразить уходящую вдаль  
аллею с соблюдением правил  
линейной и воздушной  
перспективы

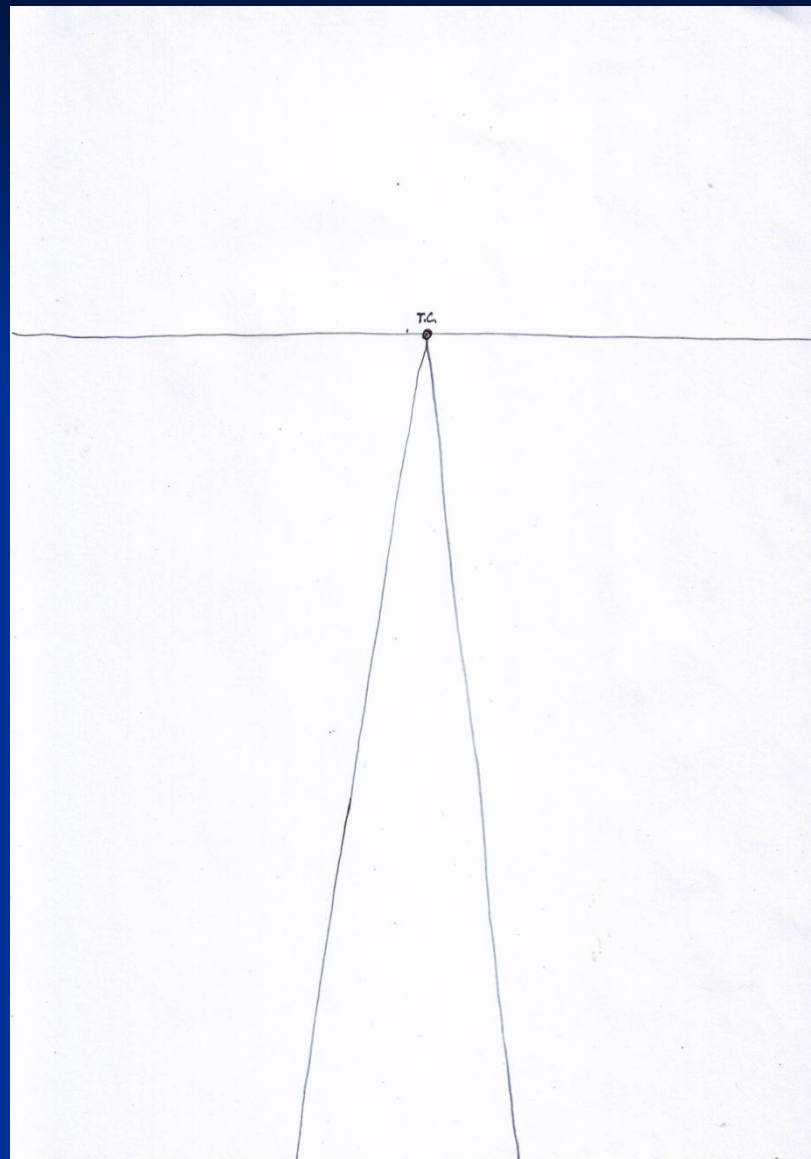
Нарисуй линию горизонта



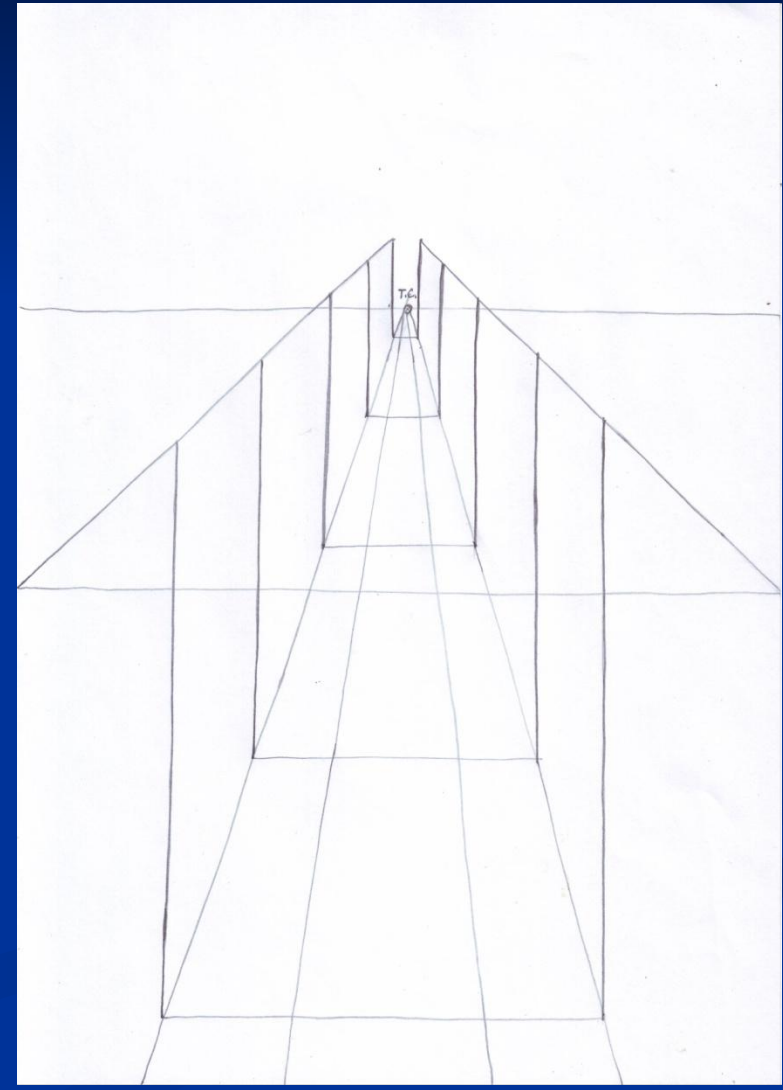
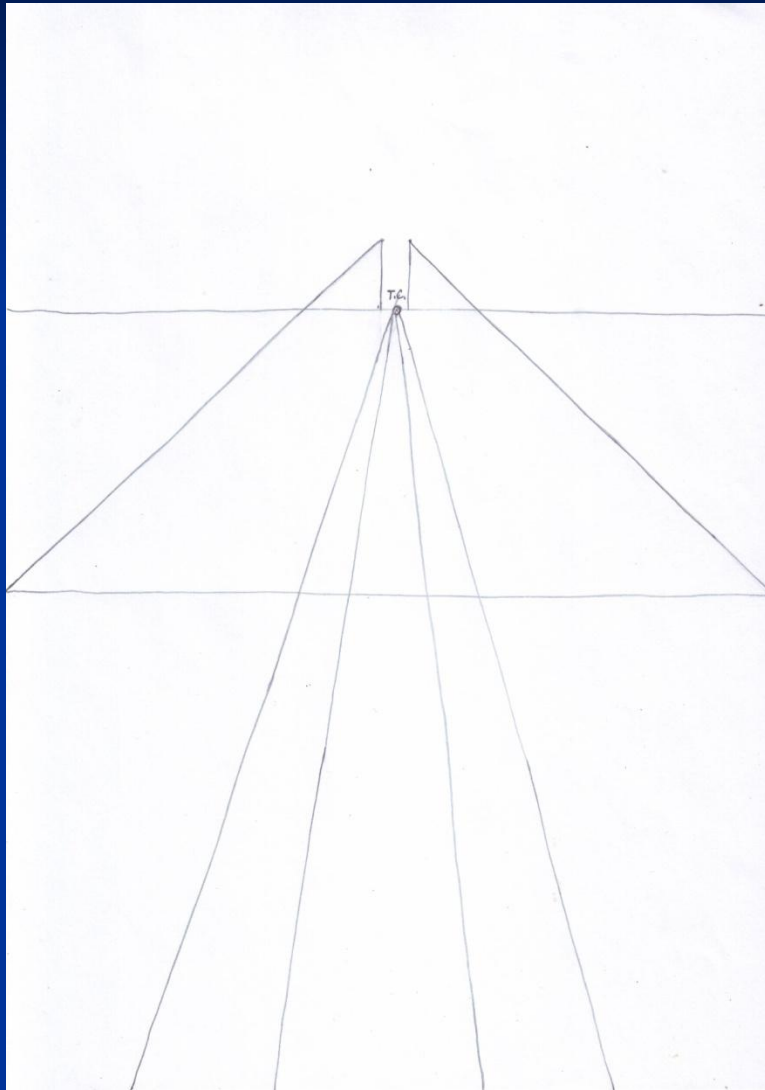
# Отметить точку схода



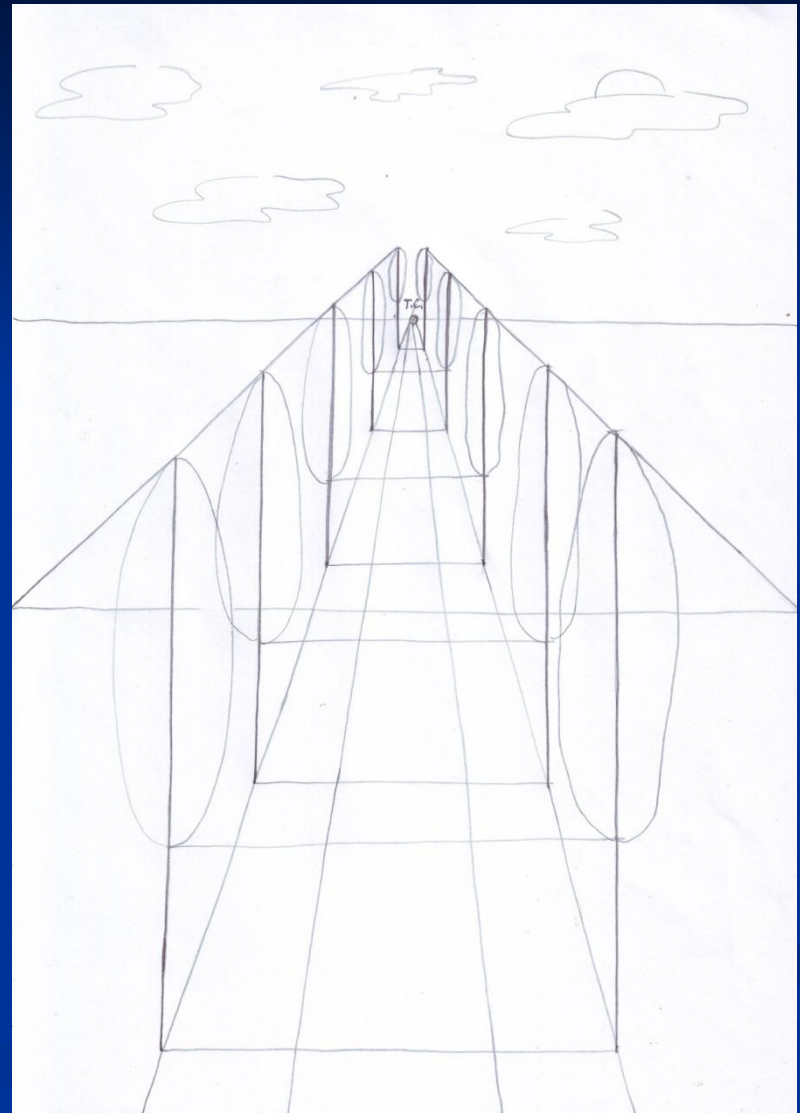
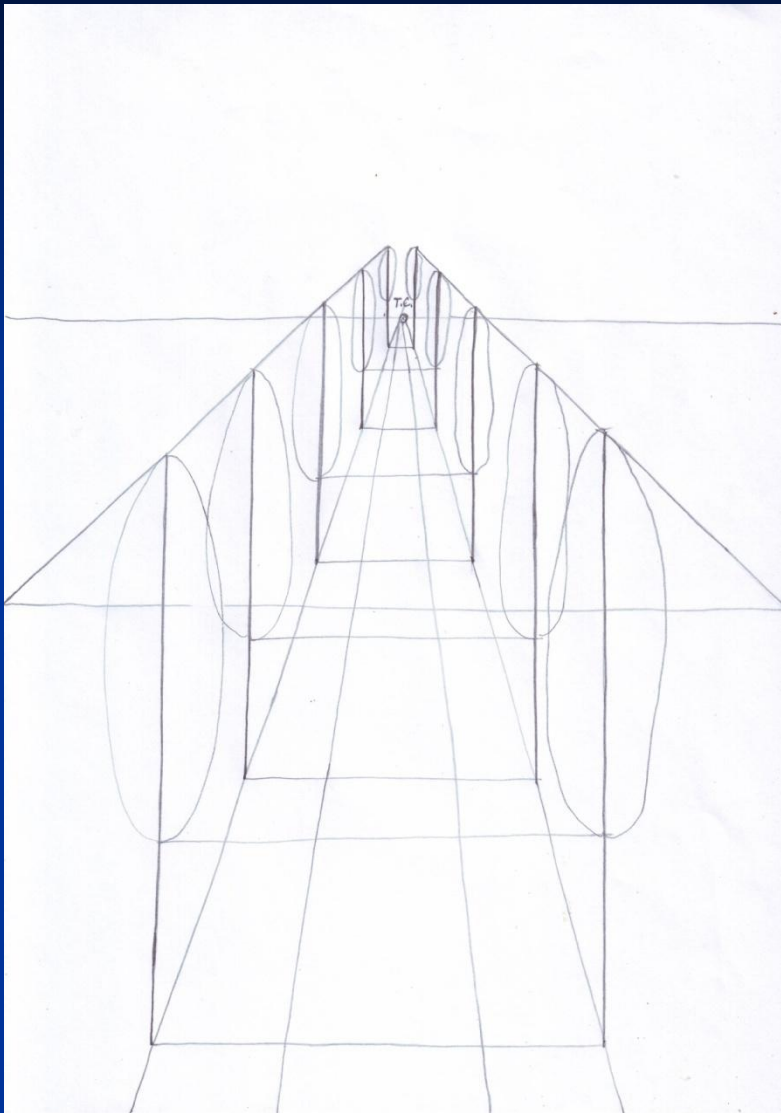
# Нарисуй дорогу



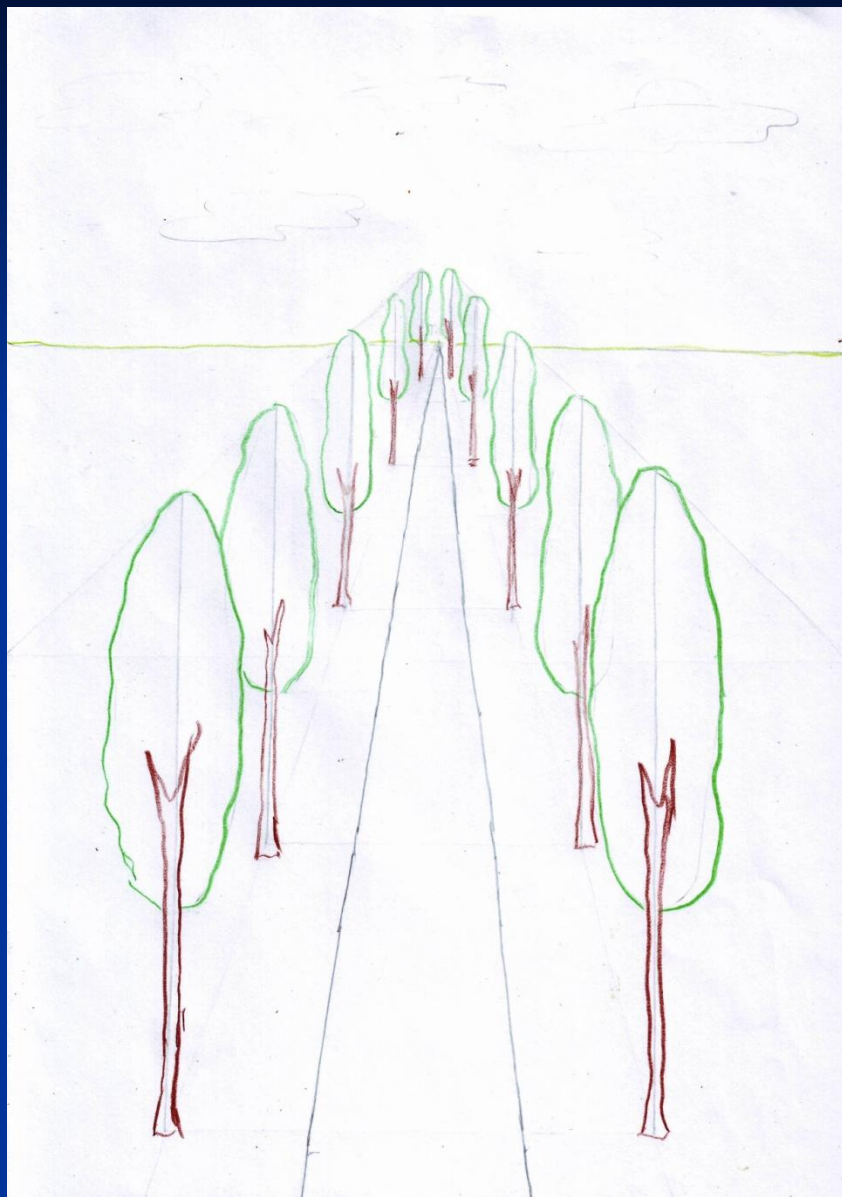
# Проведи вспомогательные линии, определяющие размер деревьев



# Наметь деревья, облака



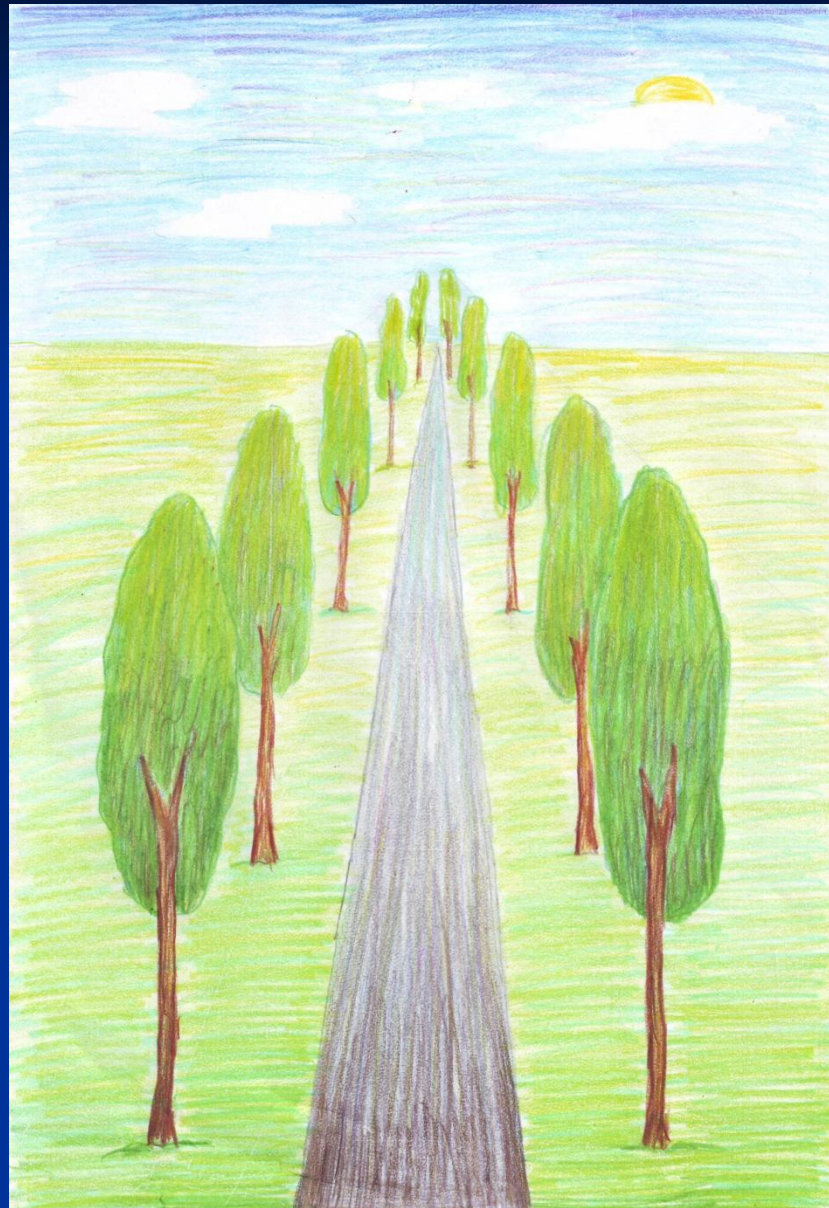
# Нарисуй деревья



Не забудь  
убрать все  
ВСПОМОГАТЕЛЬНЫЕ  
ЛИНИИ!



Выполни рисунок в цвете



# Варианты композиции



Linee di fuga perpendicolari all'osservatore  
nella prospettiva centrale

