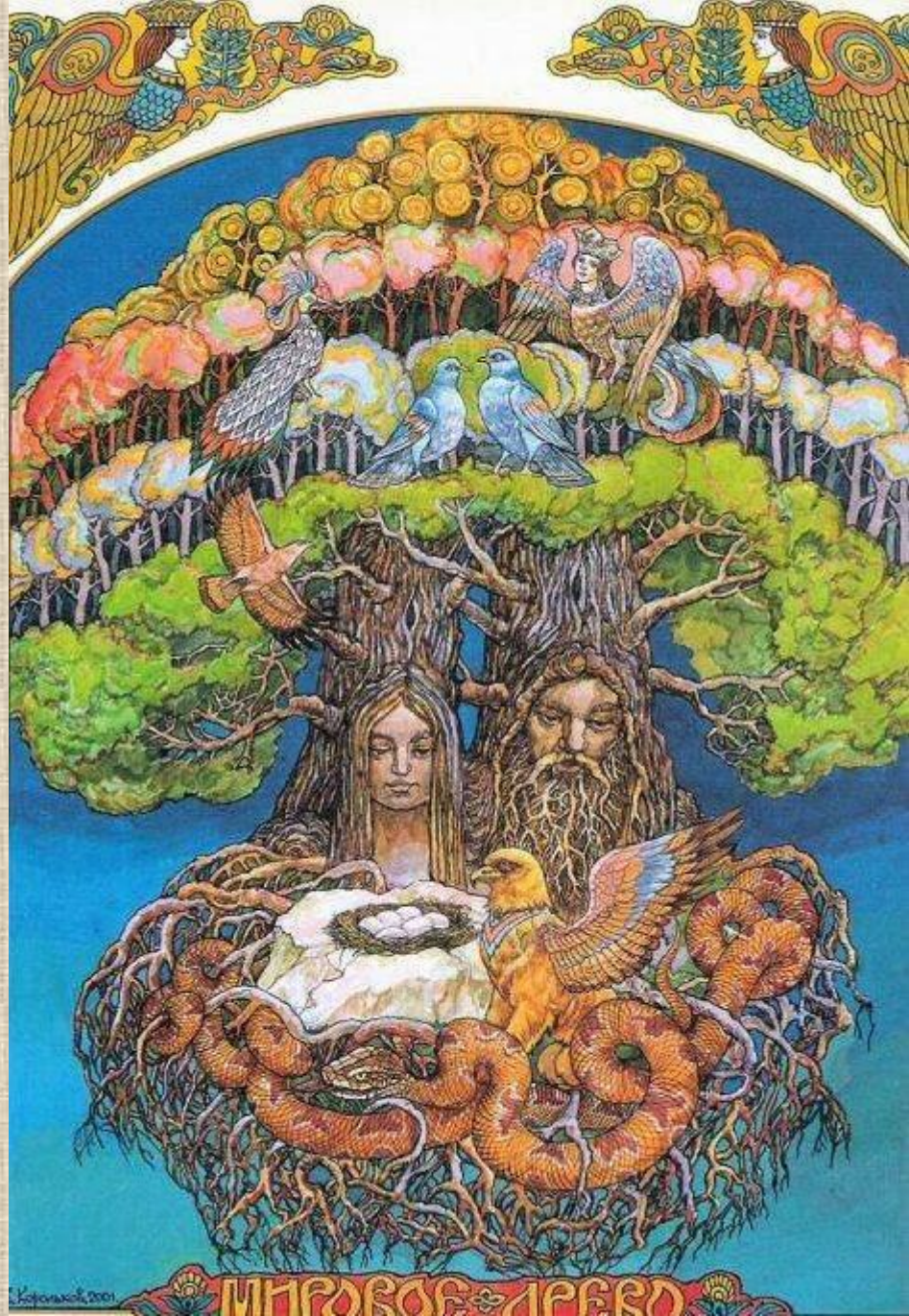


МИРОВОЕ ДРЕВО



- ◀ мировая ось
символ мироздания в целом
- ◀ образ объединяет вертикальные
(дерево от земли до небес) и
горизонтальные (дорога)
координаты мира
- ◀ воплощает пространственные
и временные координаты

СЮЖЕТЫ-ИСТОКИ



мифологические

*Мировое древо - мифологическая середина мира -
сакральный центр Вселенной,
выполняющий гармонизирующую роль.*



Миф о сотворении мира:

земля держится на воде,

вода на камне,

камень — на четырех китах,

киты — на огненной реке,

река — на вселенском огне,

а огонь — на «железном дубе,

посаженном прежде всего другого,

и все корни его опираются на Божью силу».

«Разумник», апокрифический текст X—XI вв.

почивает сам Господь, когда входит в Рай (славянская «Книга Еноха»),
в заговорах обитают Иисус Христос и святые:
Богородица, архангел Михаил, Илья-пророк, Георгий, Параскева и др.

← земное пространство

← преисподняя

демонические и хтонические существа:

прикован на цепи бес, обитает в гнезде («руне») змея (Шкурупея) и т.п.

Система образов

◀ плодородие живой природы

В свадебном фольклоре и «вьюнишных» песнях (исполнявшихся для молодых — «вюнцов»):

в кроне свивает гнездо соловей, в стволе — пчелы, приносящие мед, у корней — горностаи, выводящий малых деток, или обитают сами молодые, стоит супружеская кровать; возле «трехугодливого» дерева стоит терем, где происходит пир и приготовлены «медвяны яства» (мед — пища бессмертия во многих традициях).

Мотив медового (молочного и т. п.) источника

у мирового дерева сопоставим с мотивом райского дерева, плывущего по реке (ср. Лунай).

▲ ОБРЯДОВЫЕ ДЕРЕВЬЯ

*(обрядовое деревце во время свадьбы,
строительства дома;
новогоднее дерево;
ритуальное печенье и др.)*

▲ ПРООБРАЗ ТРОИЦЫ

*(дерево, посаженное Моисеем,
сплетенное из трех деревьев -
ели, кедра, кипариса - разрастается
до четырех пределов Вселенной;
из него должен быть сделан крест
для распятия Христа)*



▲ **столп**

▲ **"брус" - матица**

(загадка о дороге:

"лежит брус во всю Русь")

▲ **гора**

(рус. поговорка

"Мир - золотая гора")

▲ **престол - золотой
стул, алтарь и т.п.**

Система МОТИВОВ

◀ Общий для вост. и юж. славян можно считать **МОТИВ ВРАЖДЫ** — «перебранки» между змеем у корней М. д. и птицей на вершине: змей грозит сжечь дерево, на котором вьет гнездо птица, — вероятный фрагмент эсхатологического мифа о мировом пожаре.

◀ Мотив срубания дерева в слав. колядках в связи с мощением мостов для проезда Овсеня, Нового года, Христа (рус.); в болг. колядке приводится «самоописание» М. д.: «Я сам, мамо, златно дървце, / Златно дървце плодовито, / Ще порастна дор до неба, / Клон ще пустна дор до земля, / Лист ще метка дрсбен бисер, / Цвет ще църна чисто сребро, / Род ще родя сухо злато, / Слез ще по мен млада бога...» [Я, мама, золотое деревце, / Золотое деревце плодоносное, / Вырасту аж до неба, / Ветку опущу аж до земли, / Листья распущу как мелкий бисер, / Цвет — как чистое серебро, / Плод рожу — чистое золото, / Чтобы сошел по мне молодой бог] (Вин.ЗКП:164-168).

"Русский ассоциативный словарь"
под ред. Ю.Н. Караулова, 2002 г.

- ▶ самая частотная ассоциация
к стимулу «дерево» является реакция
«жизни» (68 при 44 «зелёное» и 38 «дуб»)
- ▶ основные носители данной стимул-реакции -
женщины и профессиональные филологи

Работу выполнили:

Калугина Н.

Гвоздева Н.

Васильева Н.

Степанова Н.

Евтеев А.