

***Анализаторы
и органы чувств***

Анализаторы

*Вспомогательные
структуры*

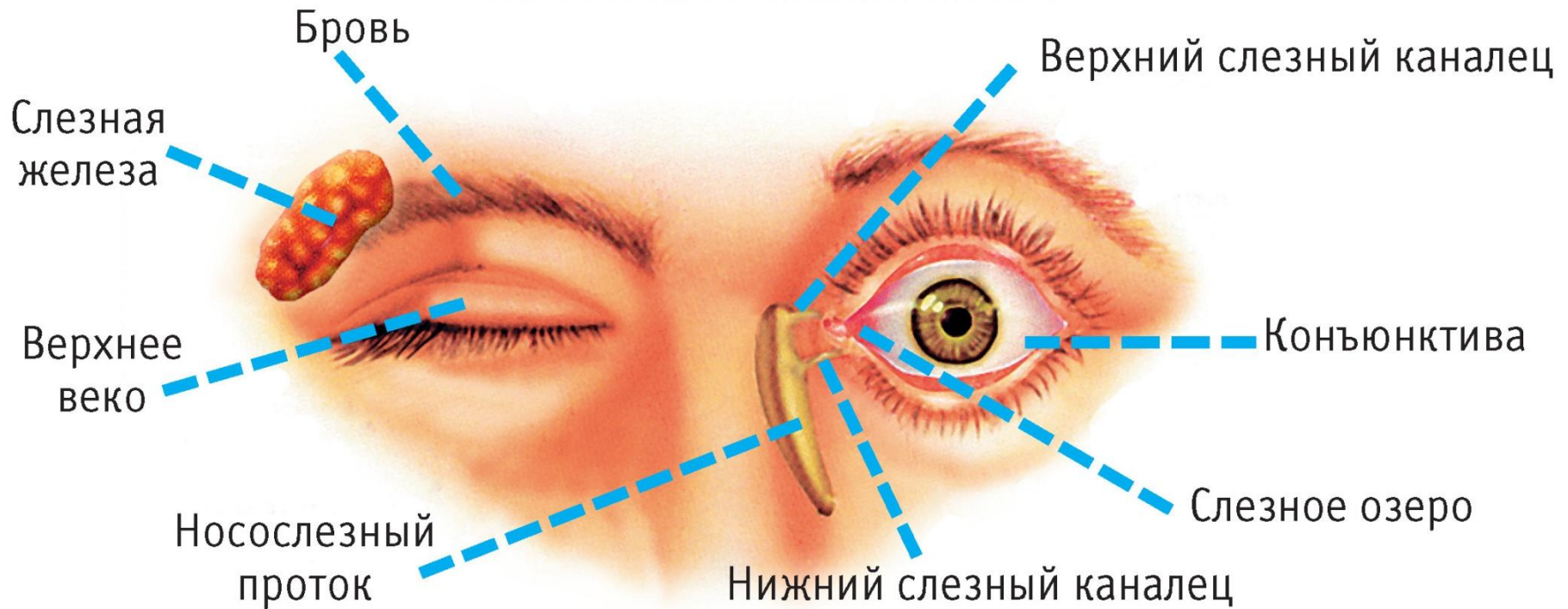
*Рецепторный
отдел*

*Проводящий
отдел*

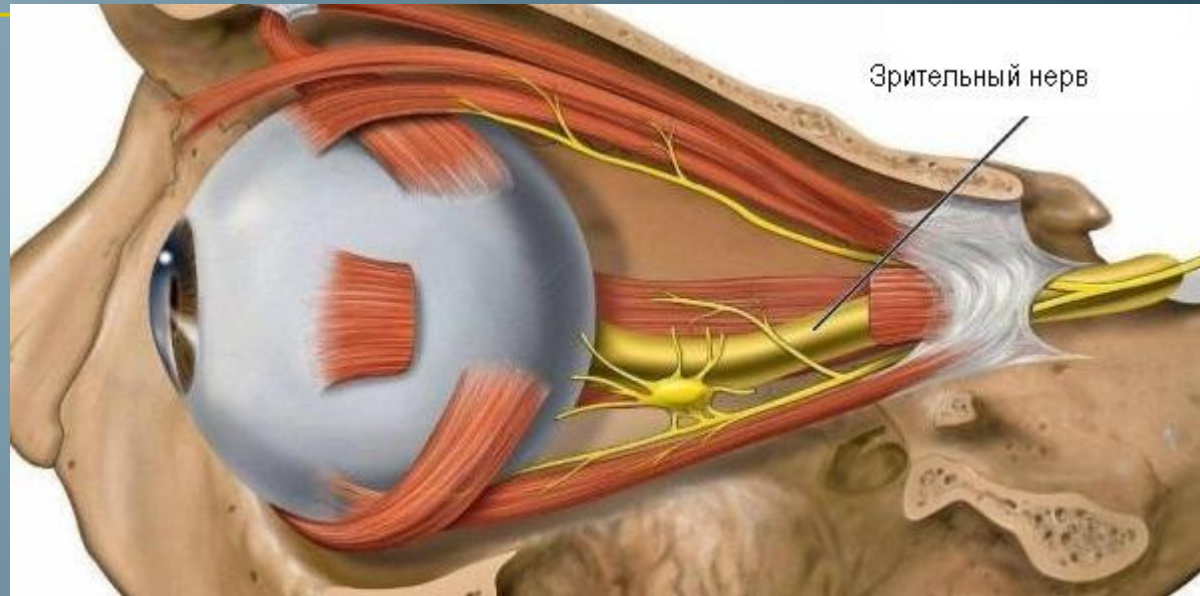
*Центральный
отдел*



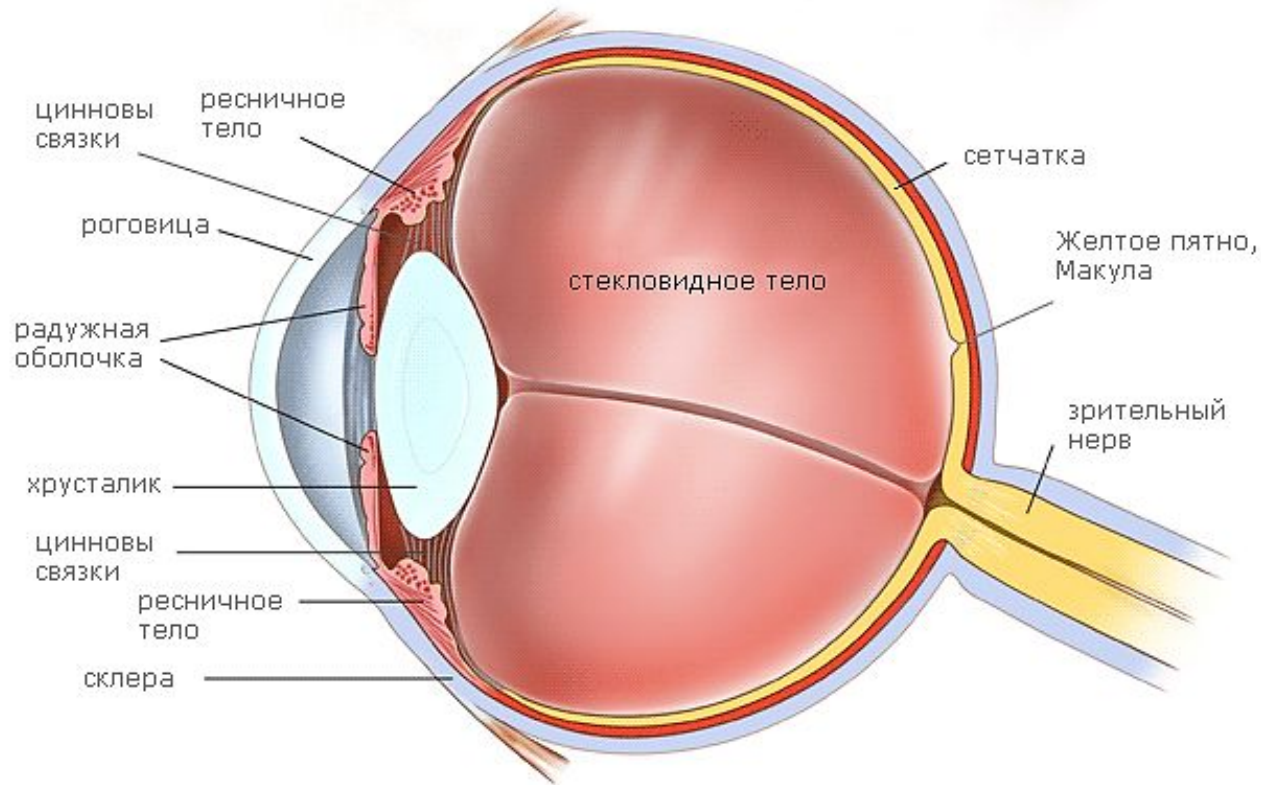
1. Зрительный анализатор



1. Зрительный анализатор



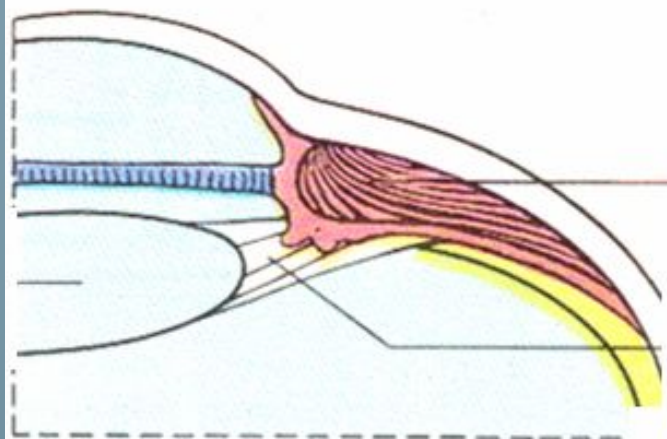
Строение глаза



Работа мышцы ресничного тела

Уменьшение кривизны хрусталика

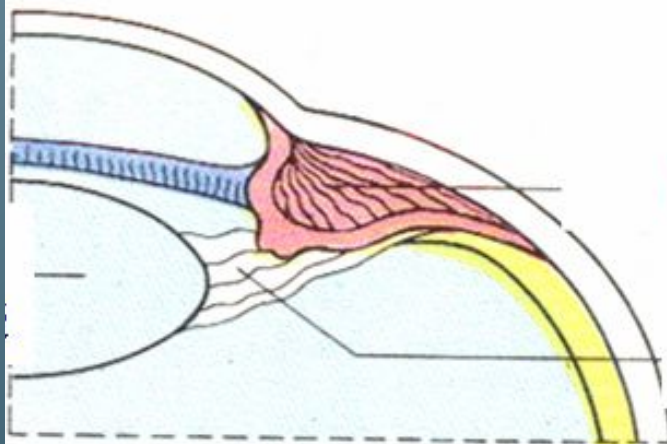
Увеличение кривизны хрусталика



ПОКОЙ

Цилиарная мышца
(расслаблена)

Циннова связка
(сокращена)



НАПРЯЖЕНИЕ

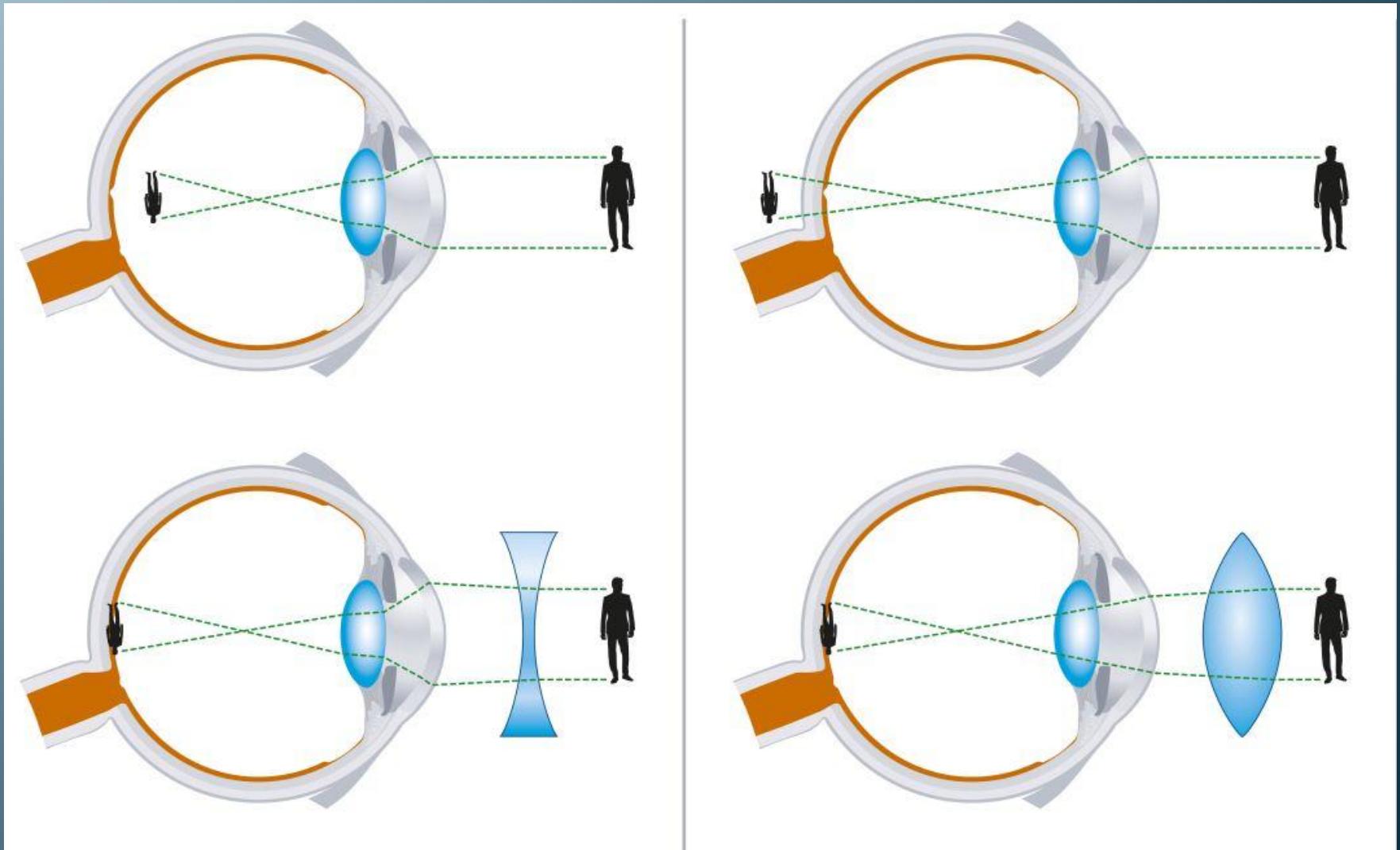
Цилиарная мышца
(сокращена)

Циннова связка
(расслаблена)

Фокусировка изображения на сетчатке

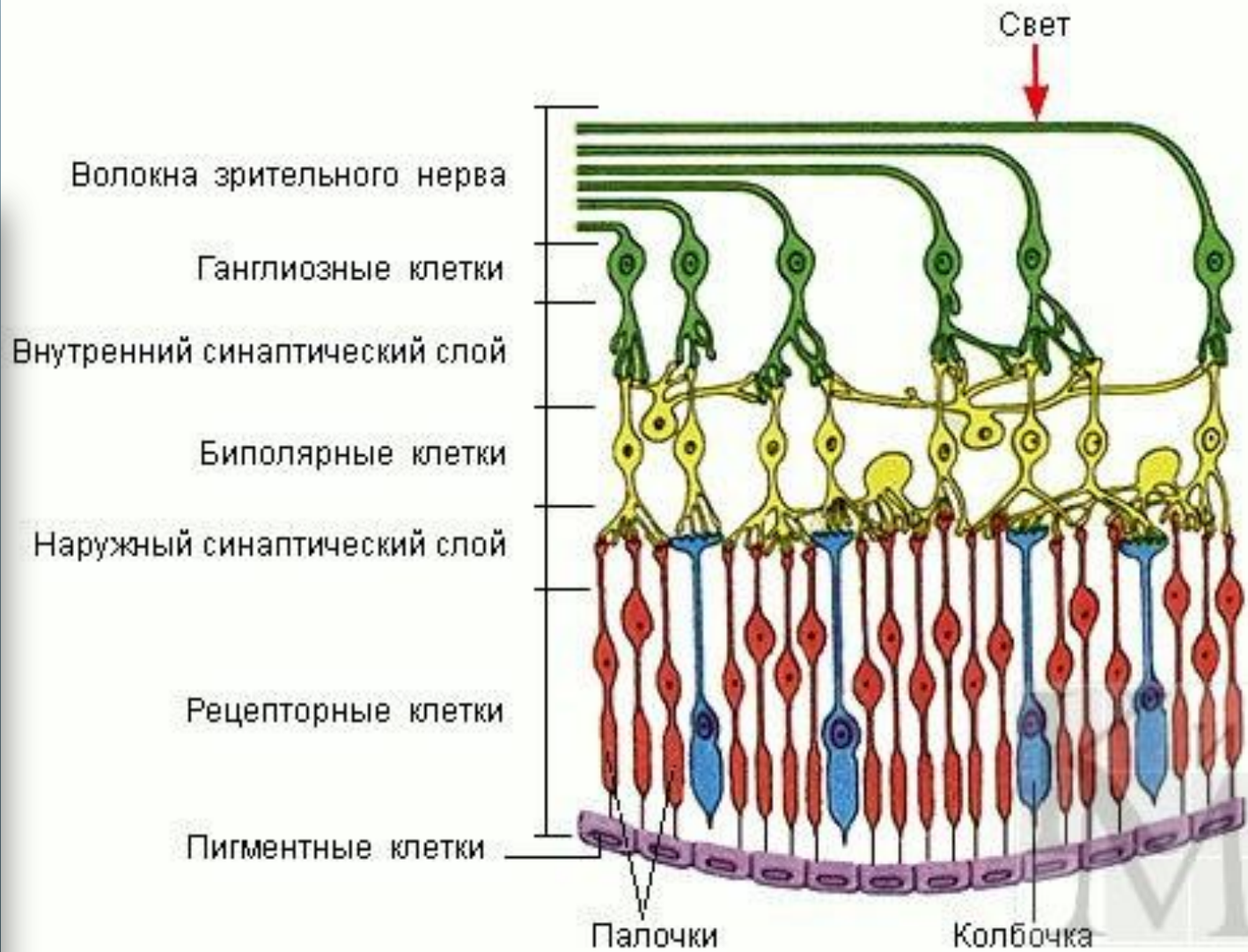
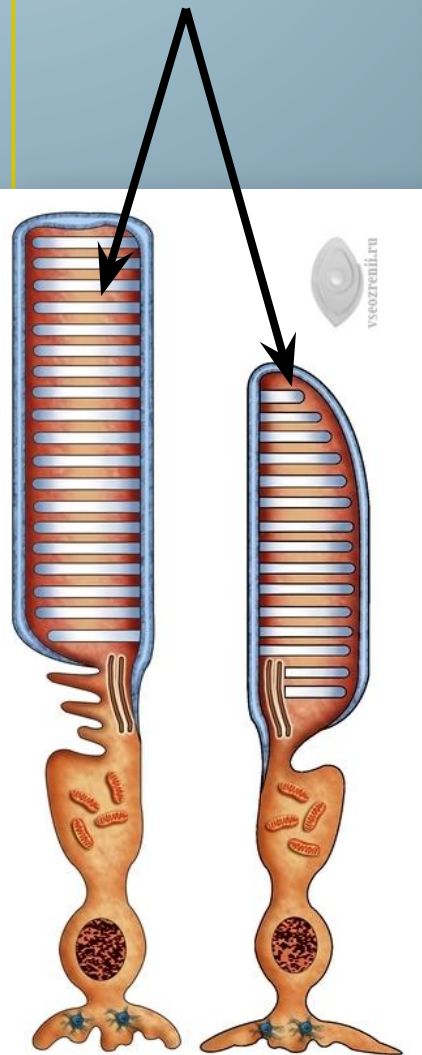
Близорукость

Дальнозоркость

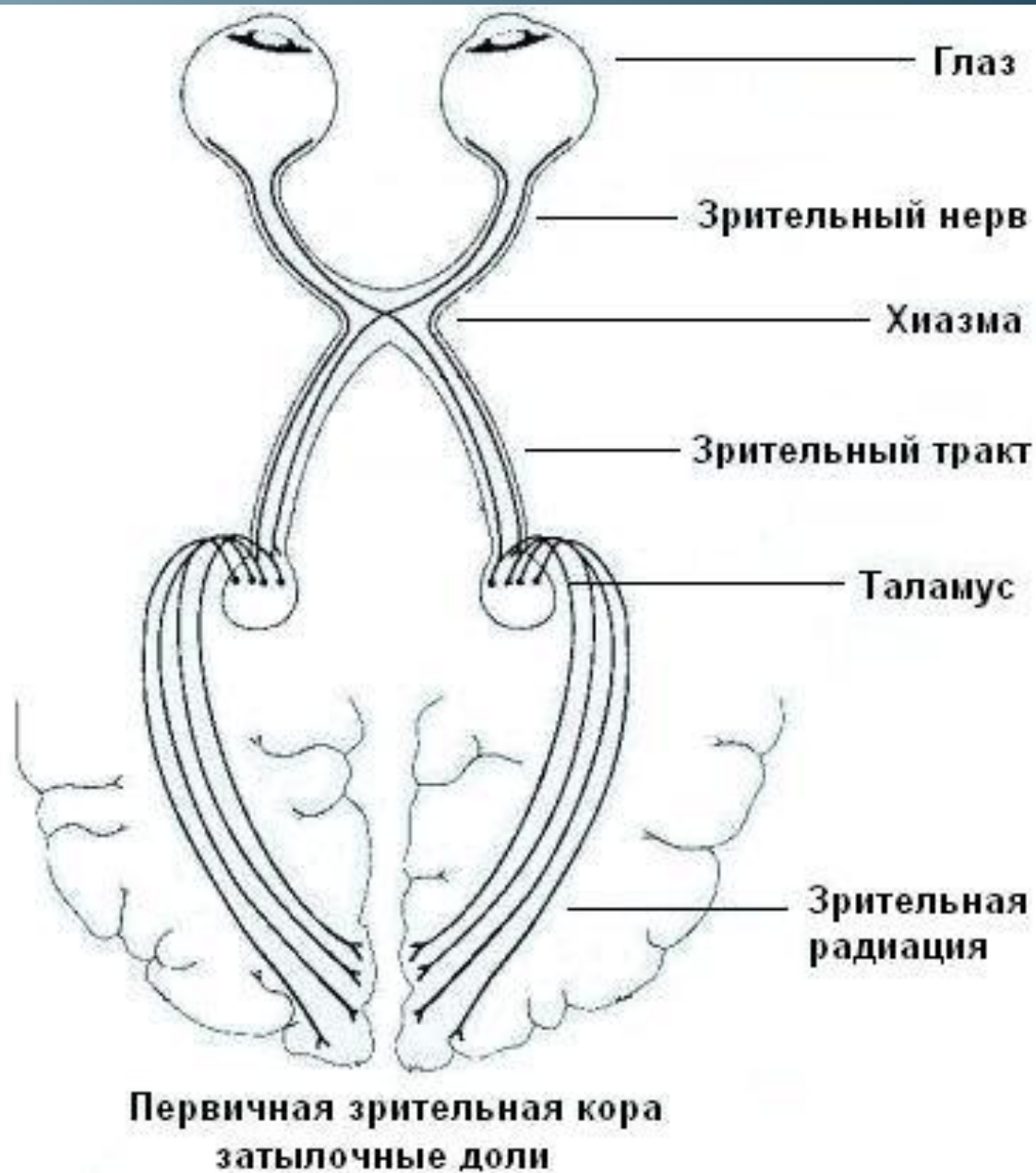


Сетчатка глаза

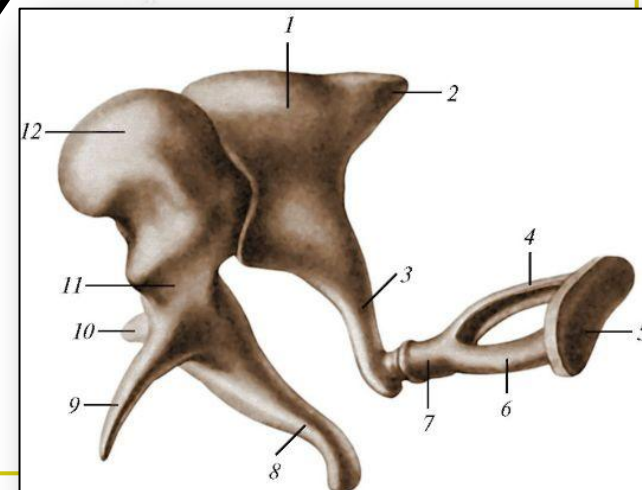
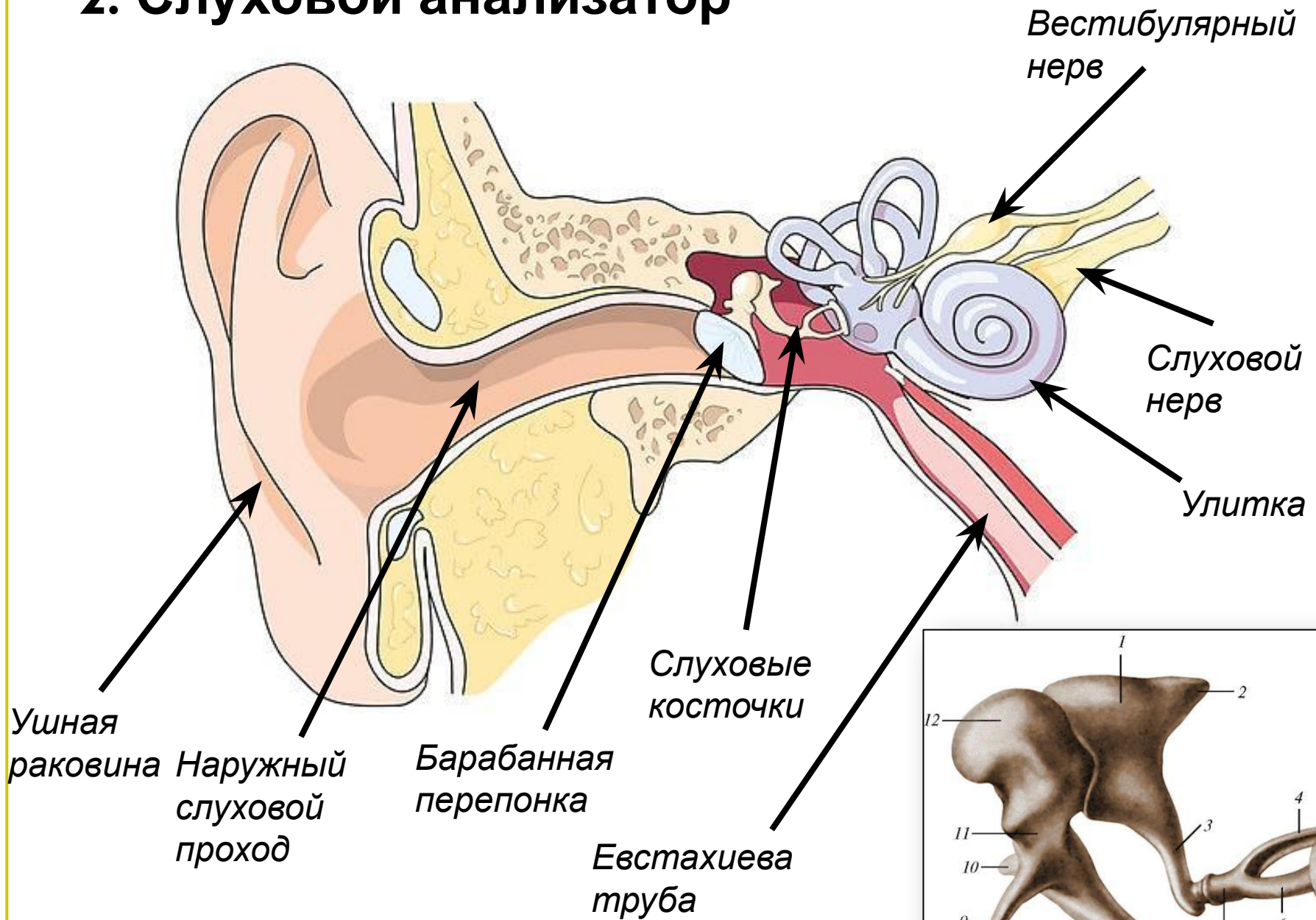
Наружный сегмент



Зрительный анализатор

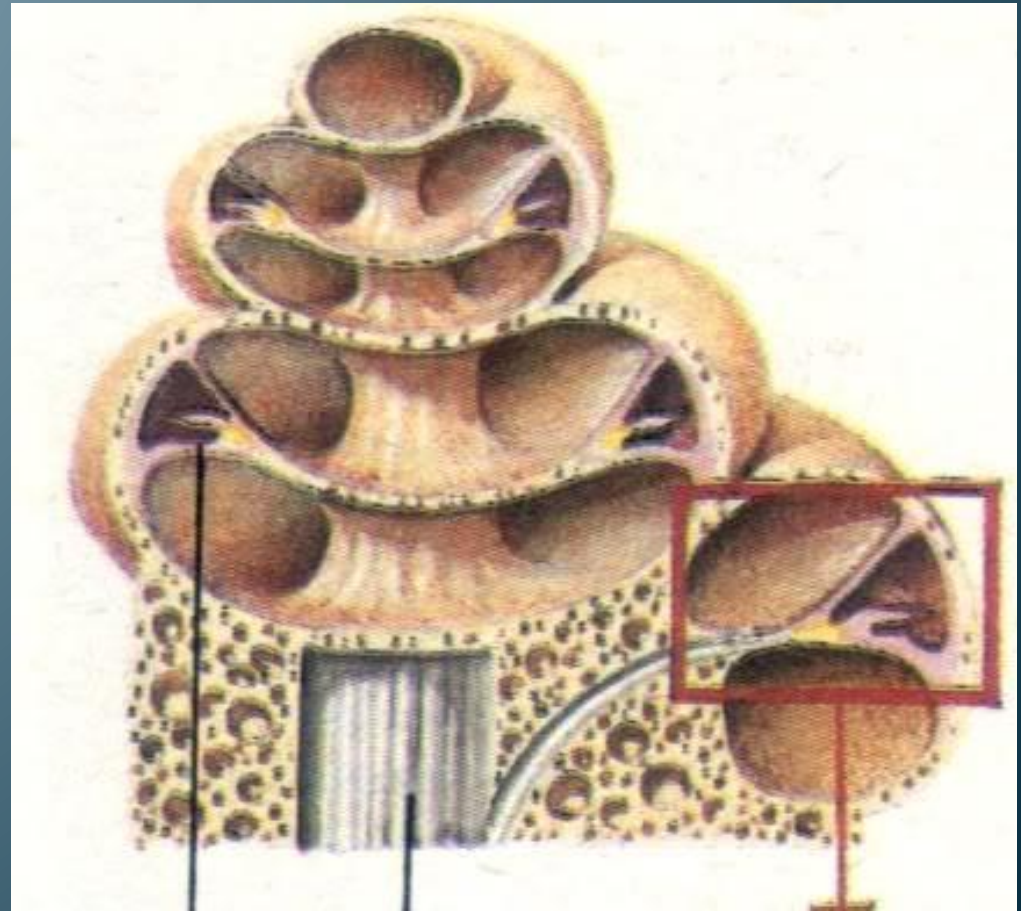


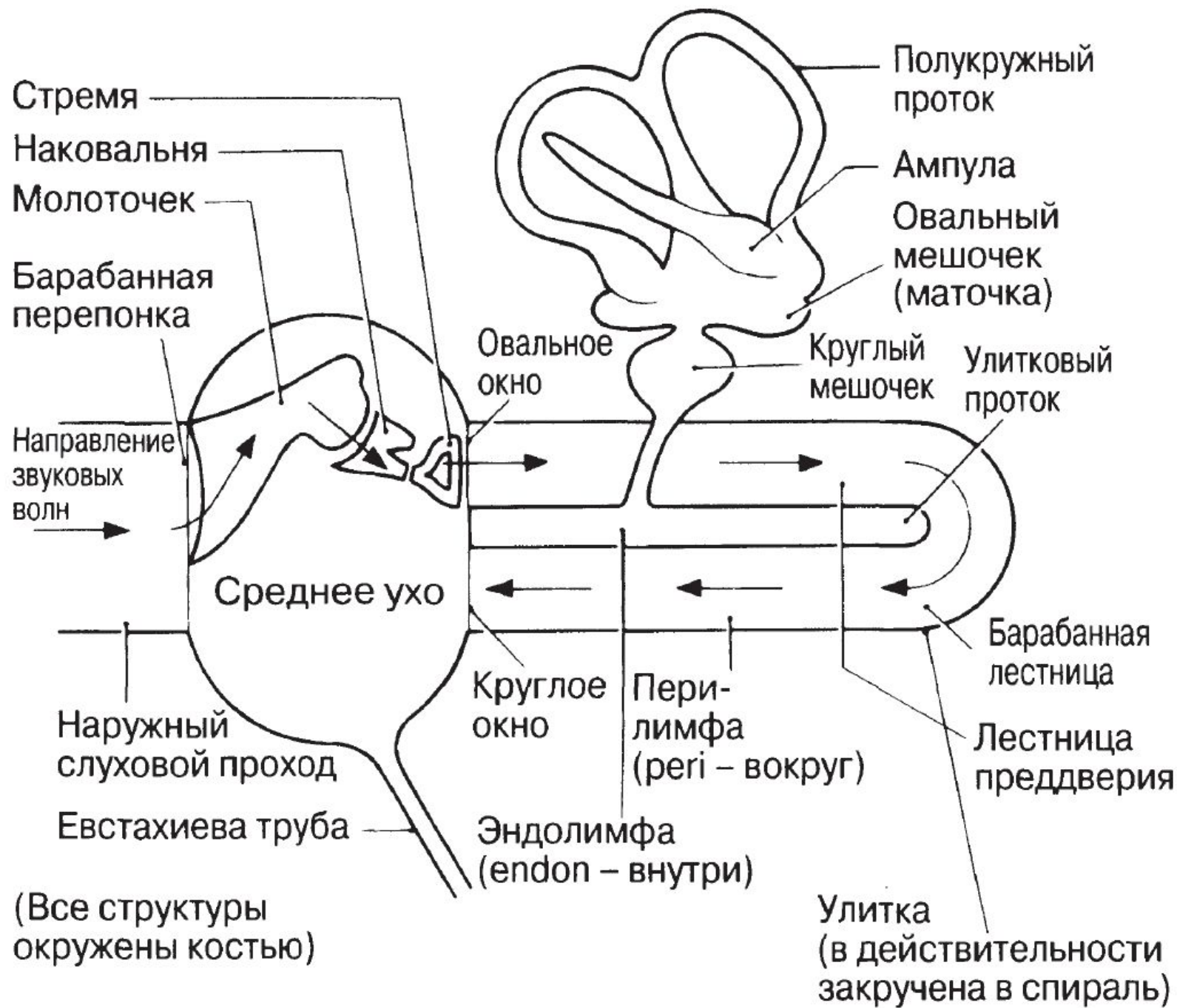
2. Слуховой анализатор



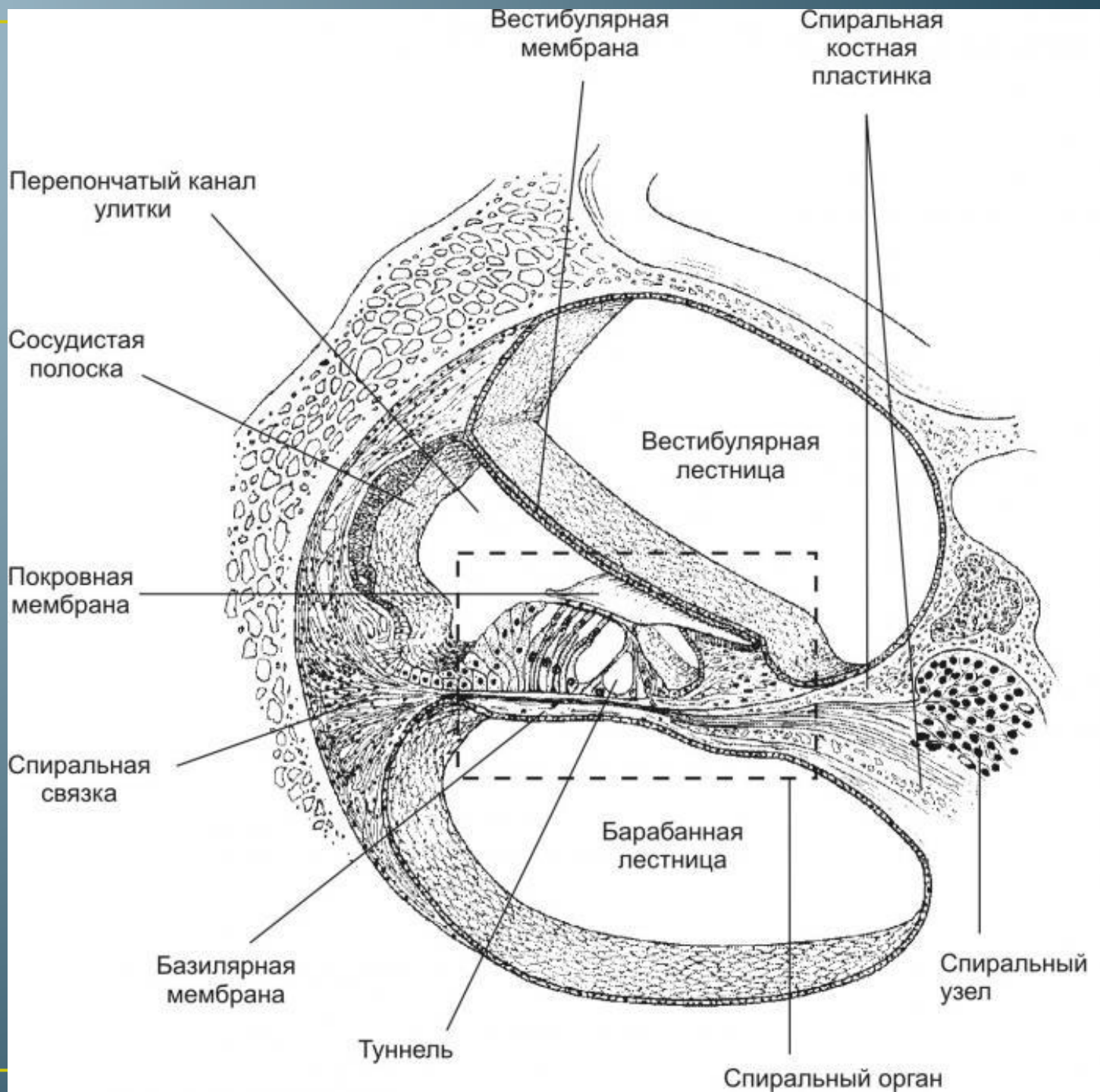
Внутреннее ухо: Преддверно-улитковый лабиринт

- *Костный лабиринт*
- *Перепончатый лабиринт*

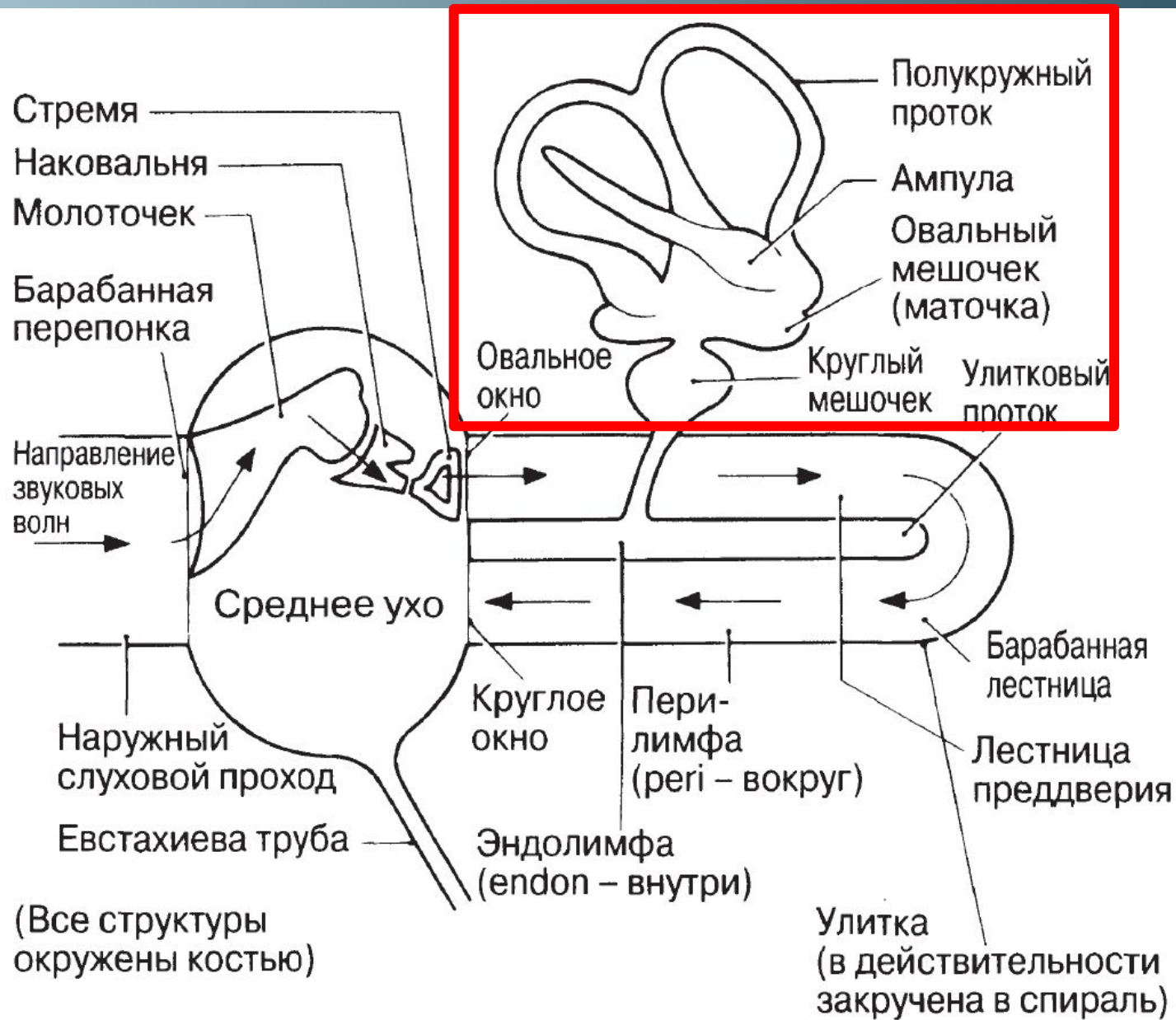


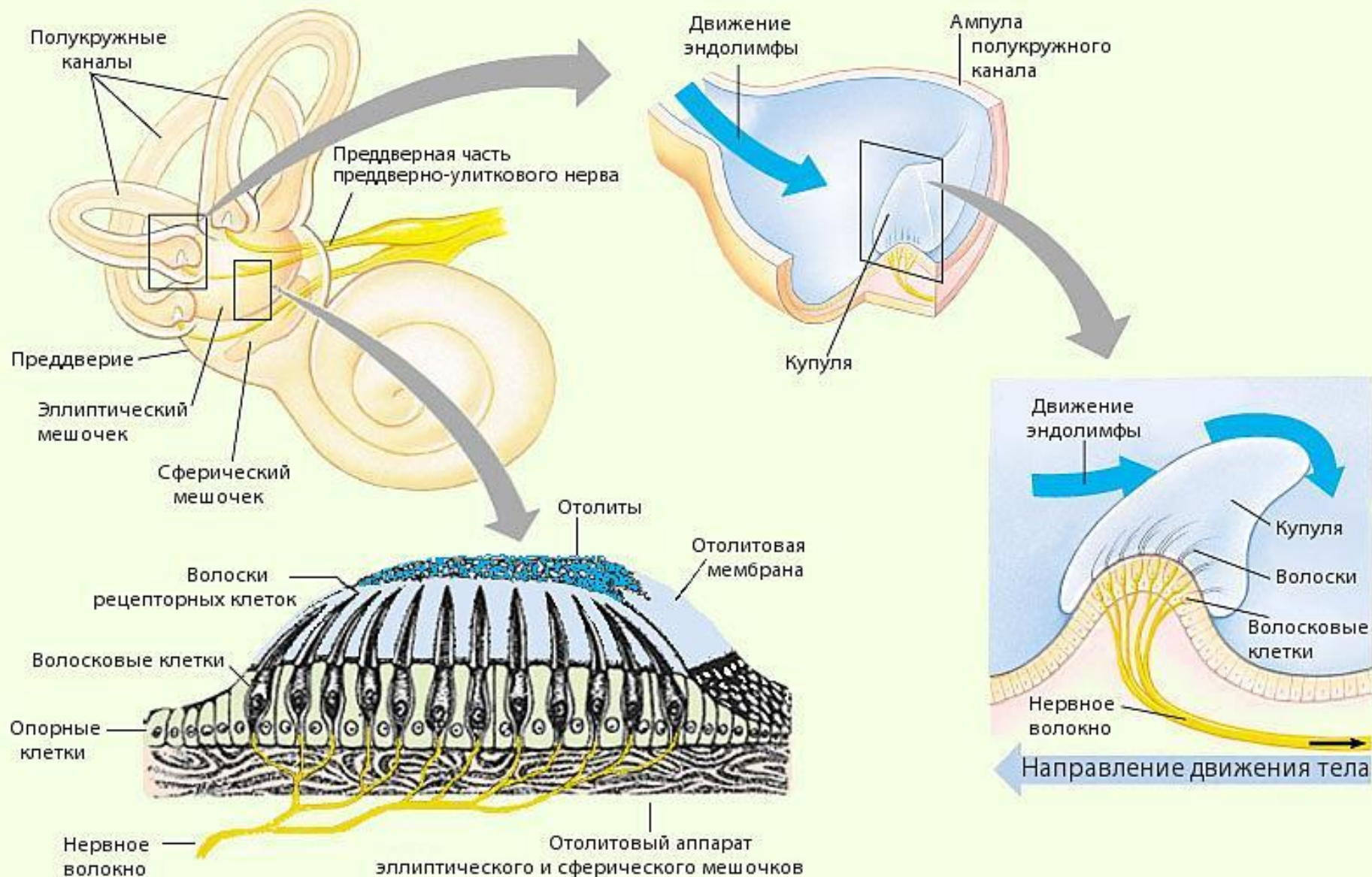


□ Кортиев орган

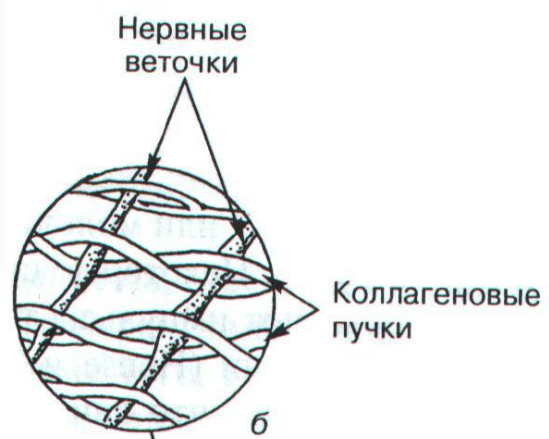
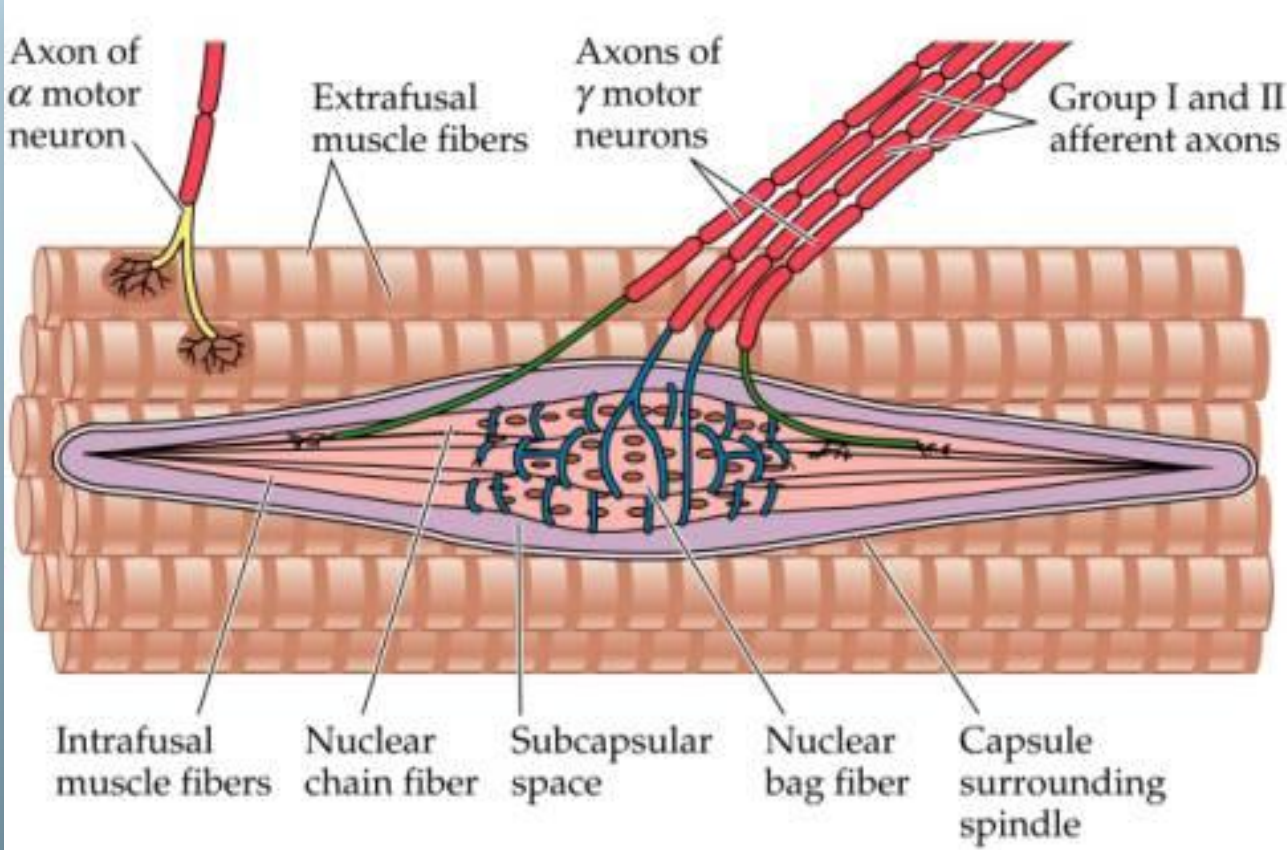


3. Вестибулярный анализатор





4. Мышечное ЧУВСТВО

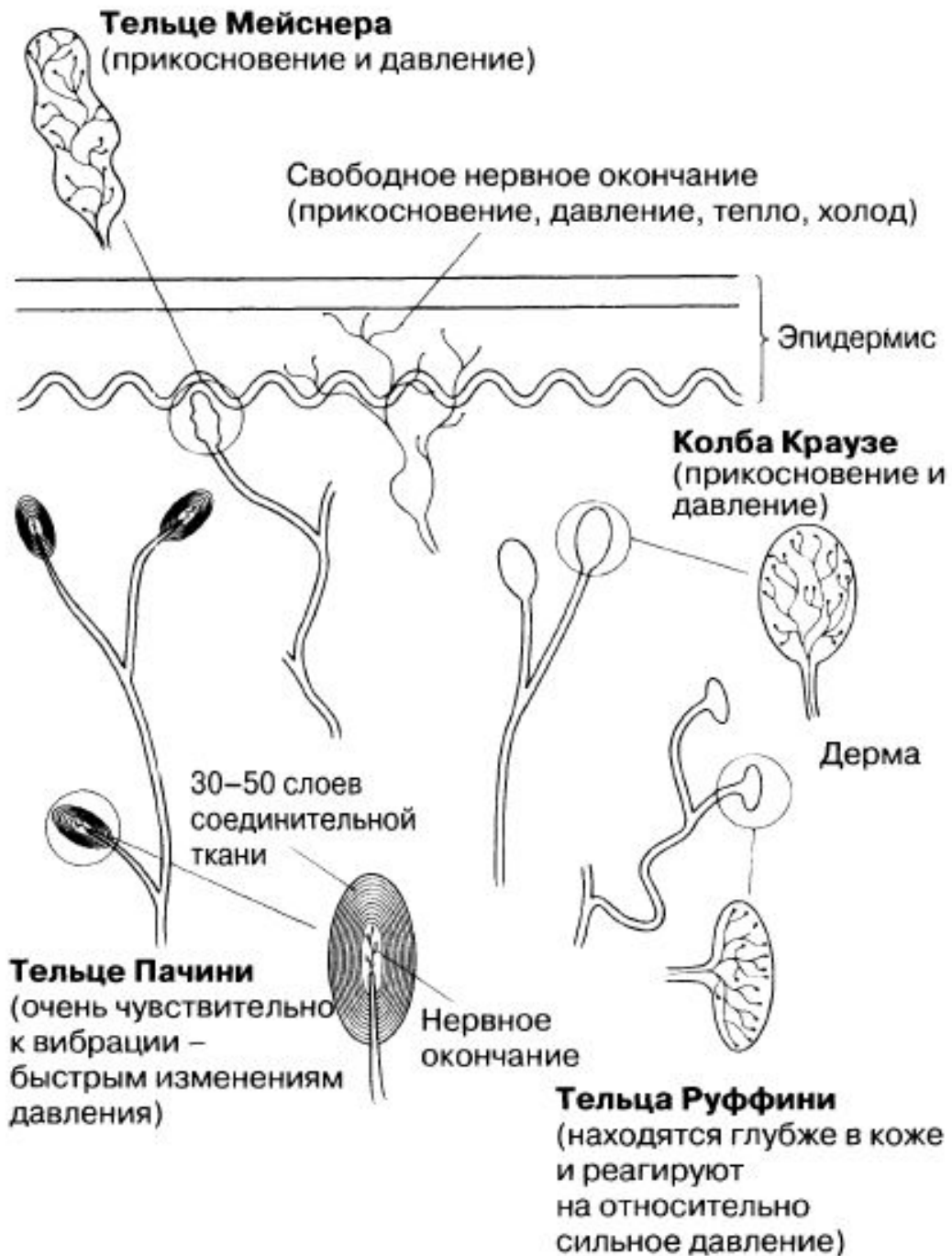


Проприорецепторы:

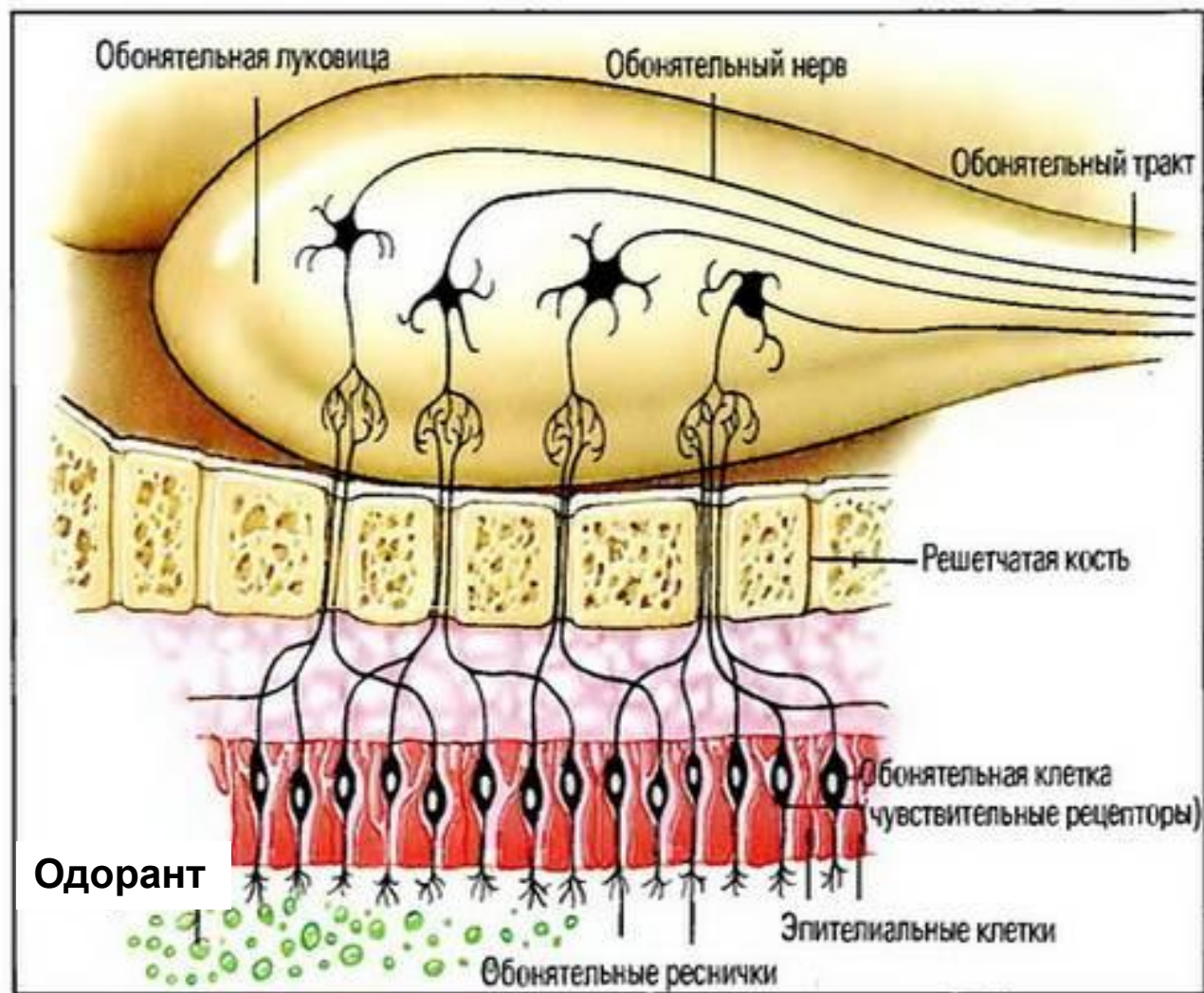
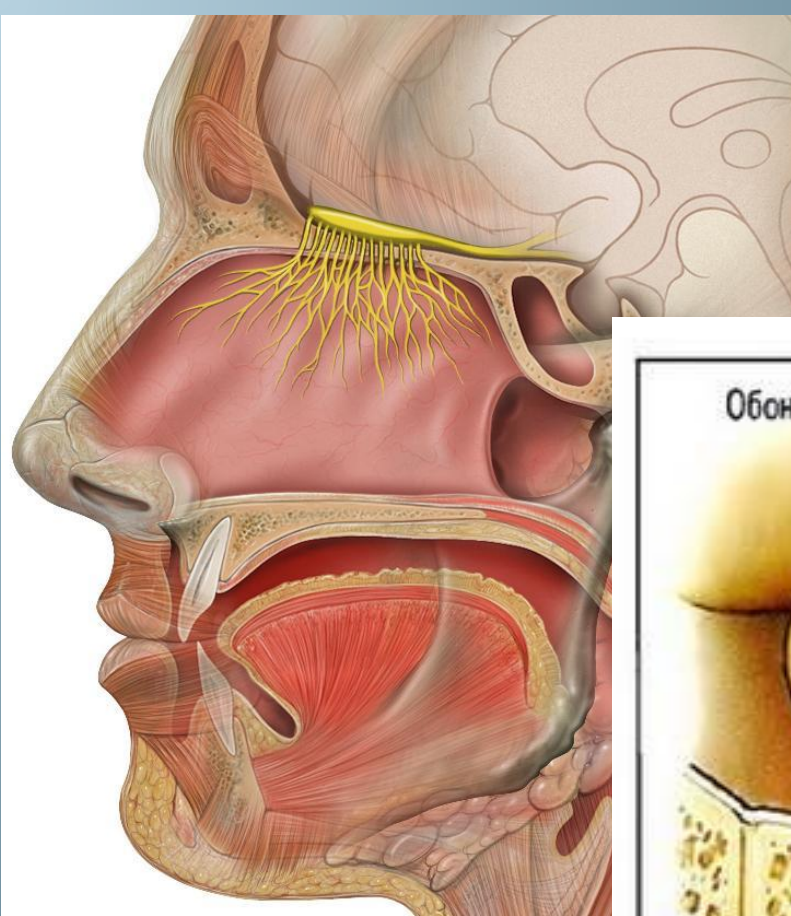
- Мышечное веретено
- Сухожильный орган Гольджи

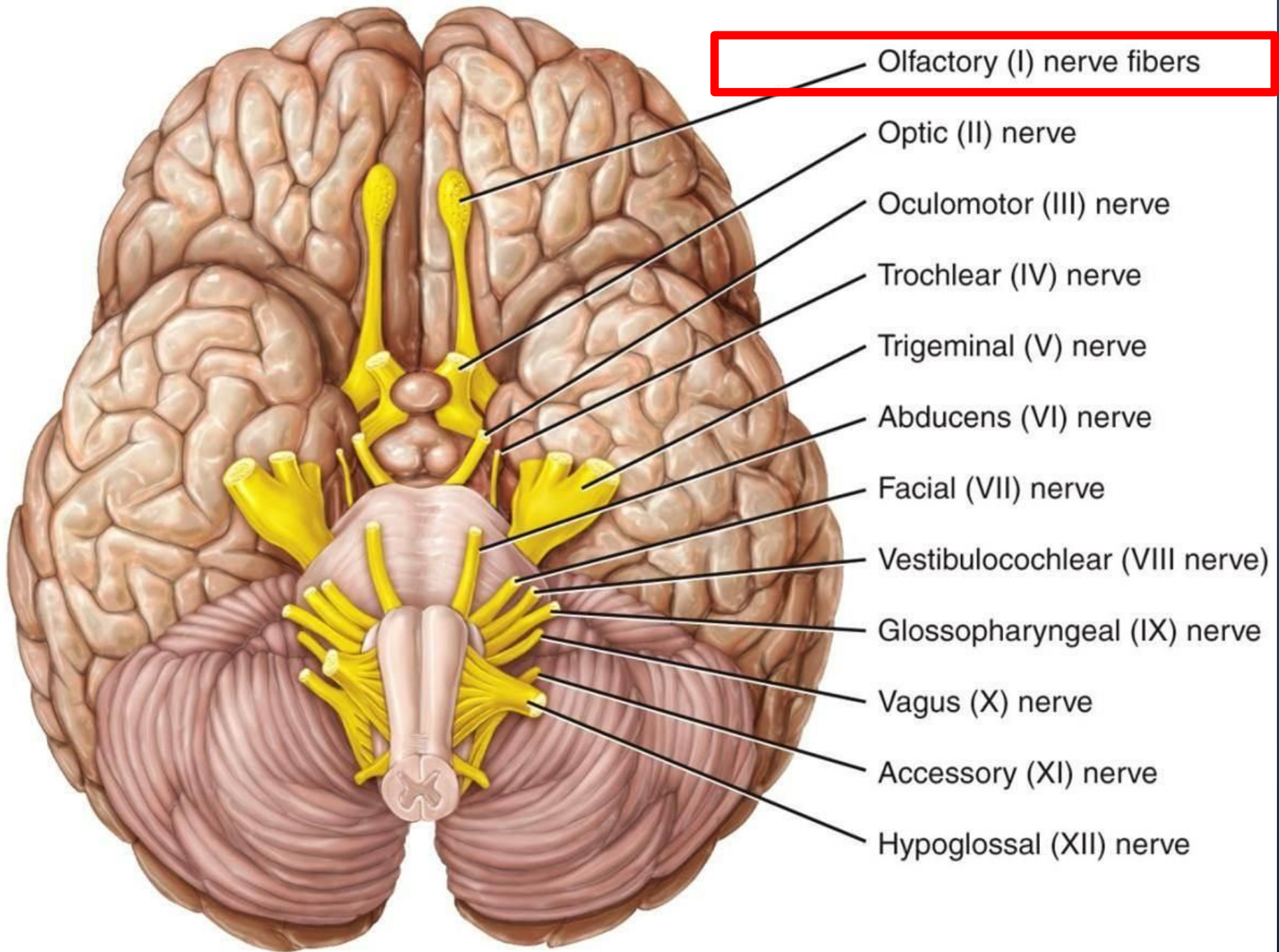


5. Кожное чувство

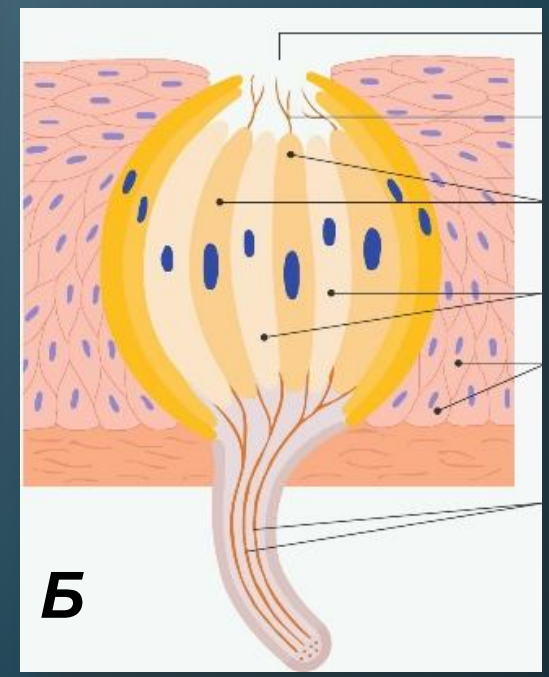
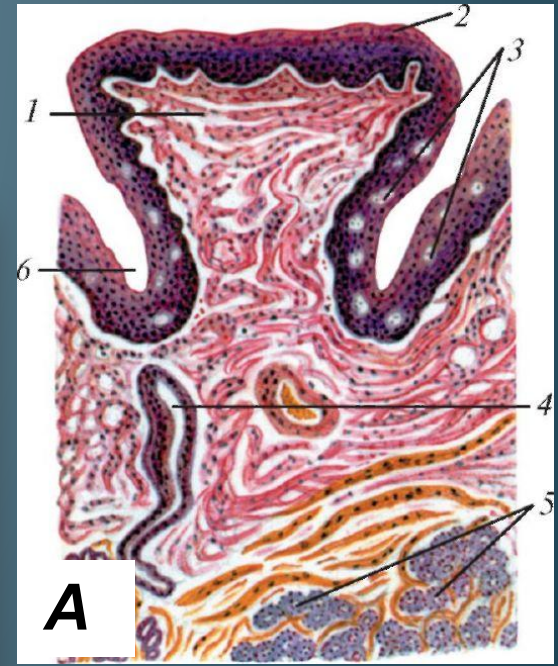
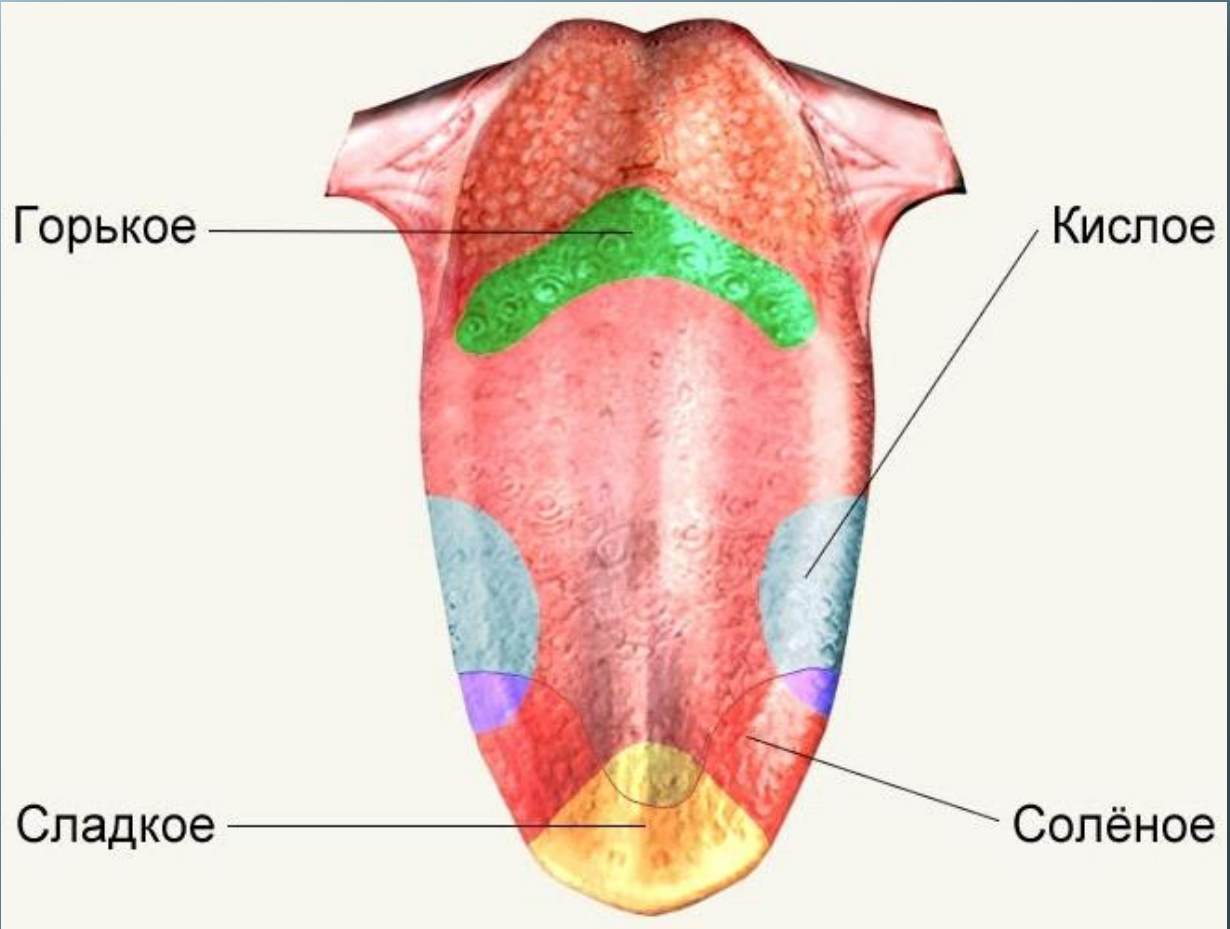


5. Обонятельный анализатор





5. Вкусовой анализатор



- Вкусовой сосочек - А
- Вкусовая почка (луковица) - Б

